

ALEA JACTA ESTO

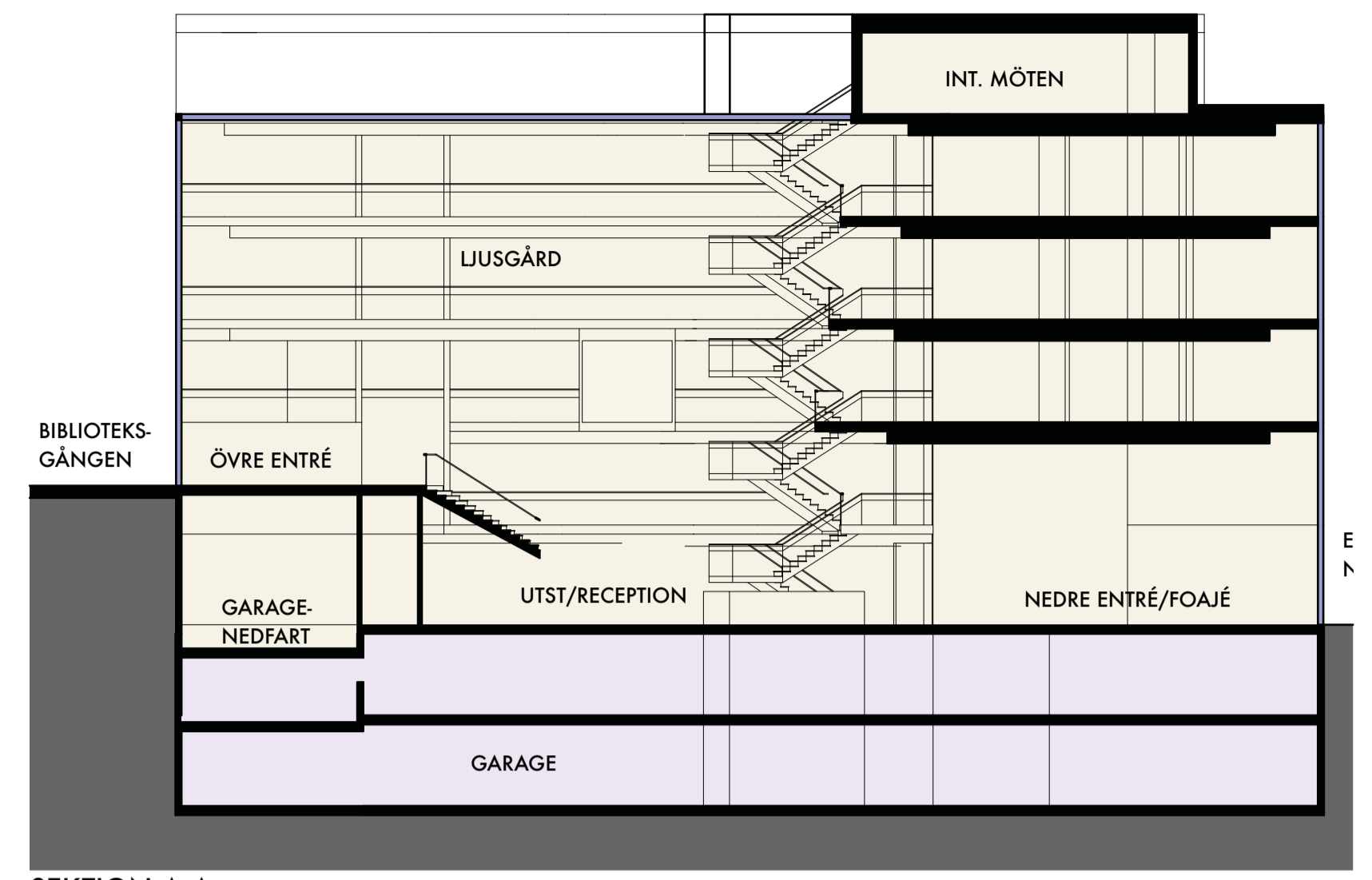
DET YTTRE KONCEPTET ÄR ENKELT; EN REKTANGULÄR LÅDA VOLYM LIKT ÖVRIGA BYGGNADER I NÄRHETEN. MOT DENNA VOLYM SPELAR FASADERNAS ORGANISKA MÖNSTER AV GLAS- RESPEKTIVE TÅTA YTOR AV GLASERADE FIBERCEMENTSKIVOR. LIKASÅ PLACERAS VISSA KOMPLETTERANDE LOKALER (FRISKVÅRD, MATSAL/KÖK MM) I EN RINGLANDE S-FORMAD VOLYM OVANPÅ HUVUDVOLYMEN

HUVUDENTRÉN ÄR FRÅN ESPLANADEN, FRÅN BIBLIOTEKSGÅNGEN FINNS YTTRE EN ENTRÉ SOM LEDER IN TILL SAMMA ENTRÉRUM.

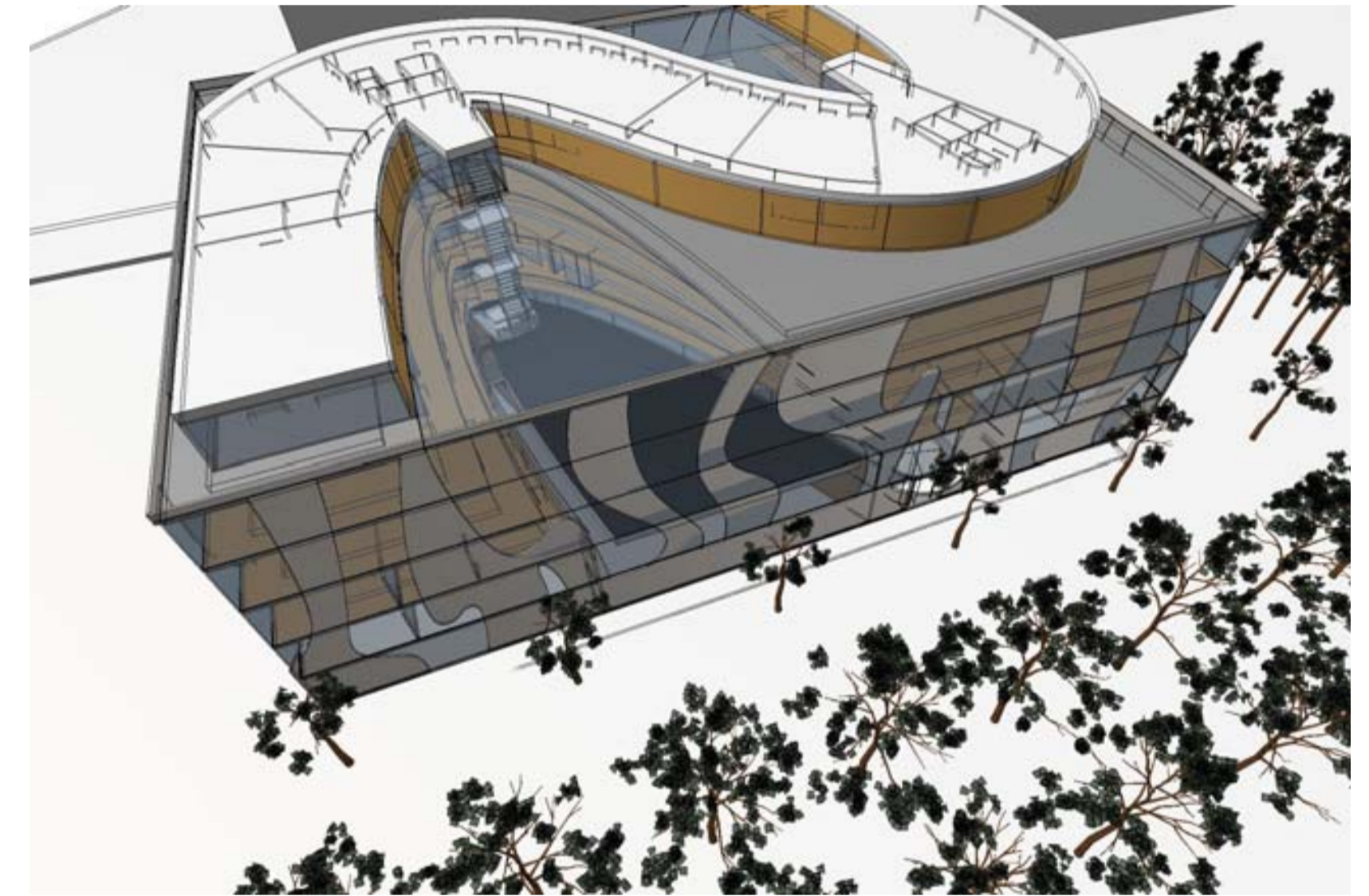
FRÅN TORGET ÄR IN- OCH UTFART TILL GARAGET LIKSOM VARUMOTTAGNING.



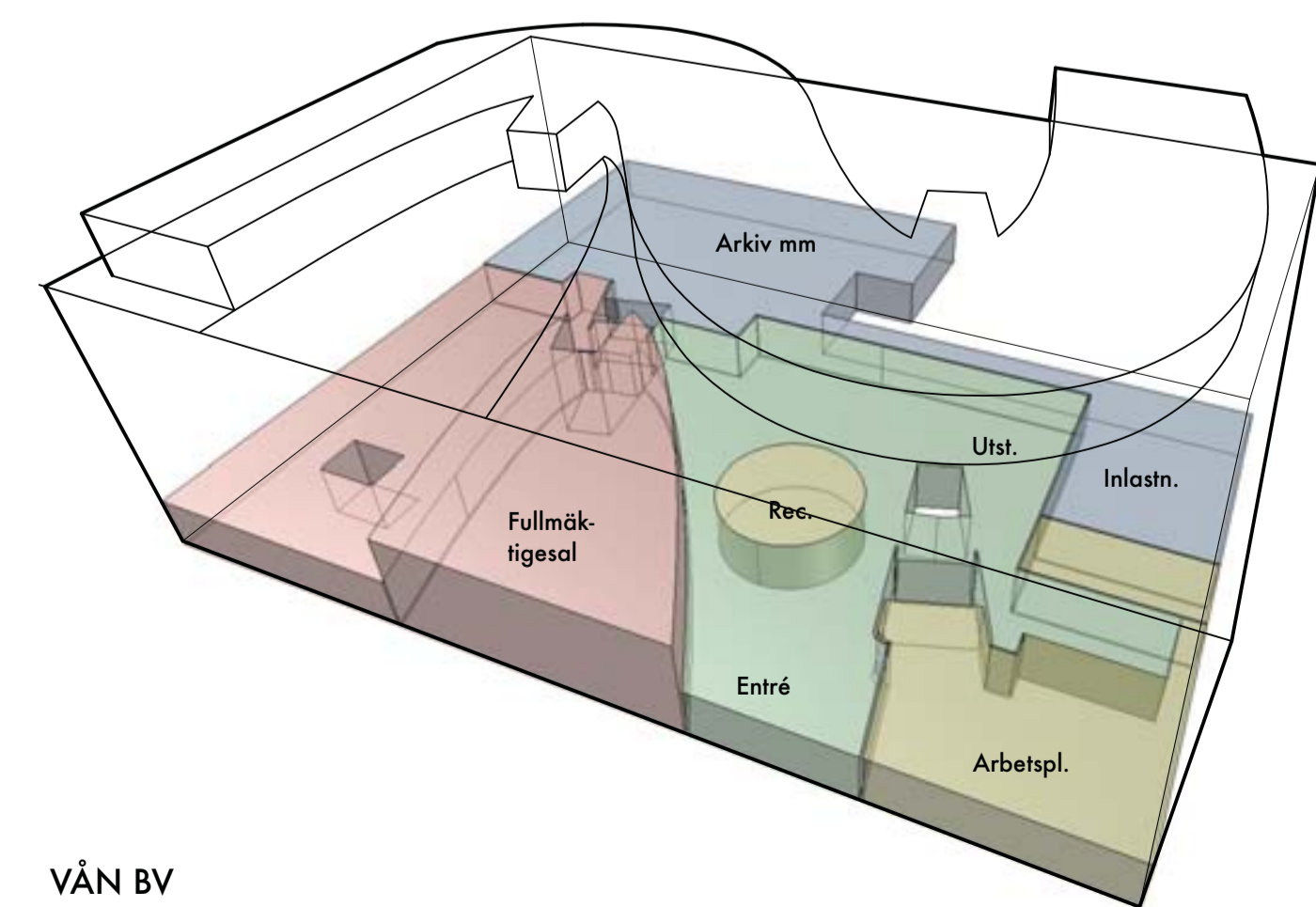
SITUATIONSPLAN



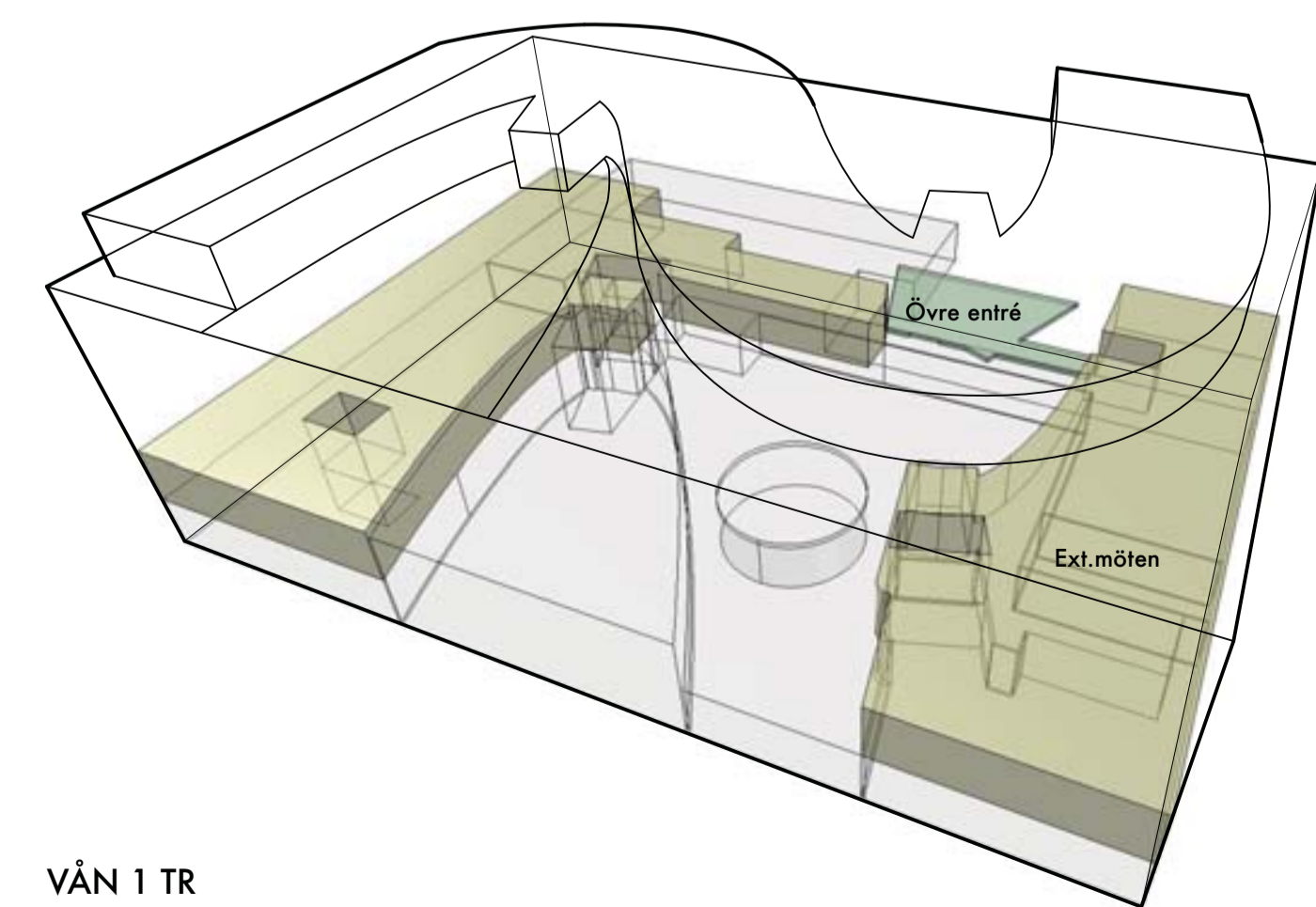
SEKTION A-A



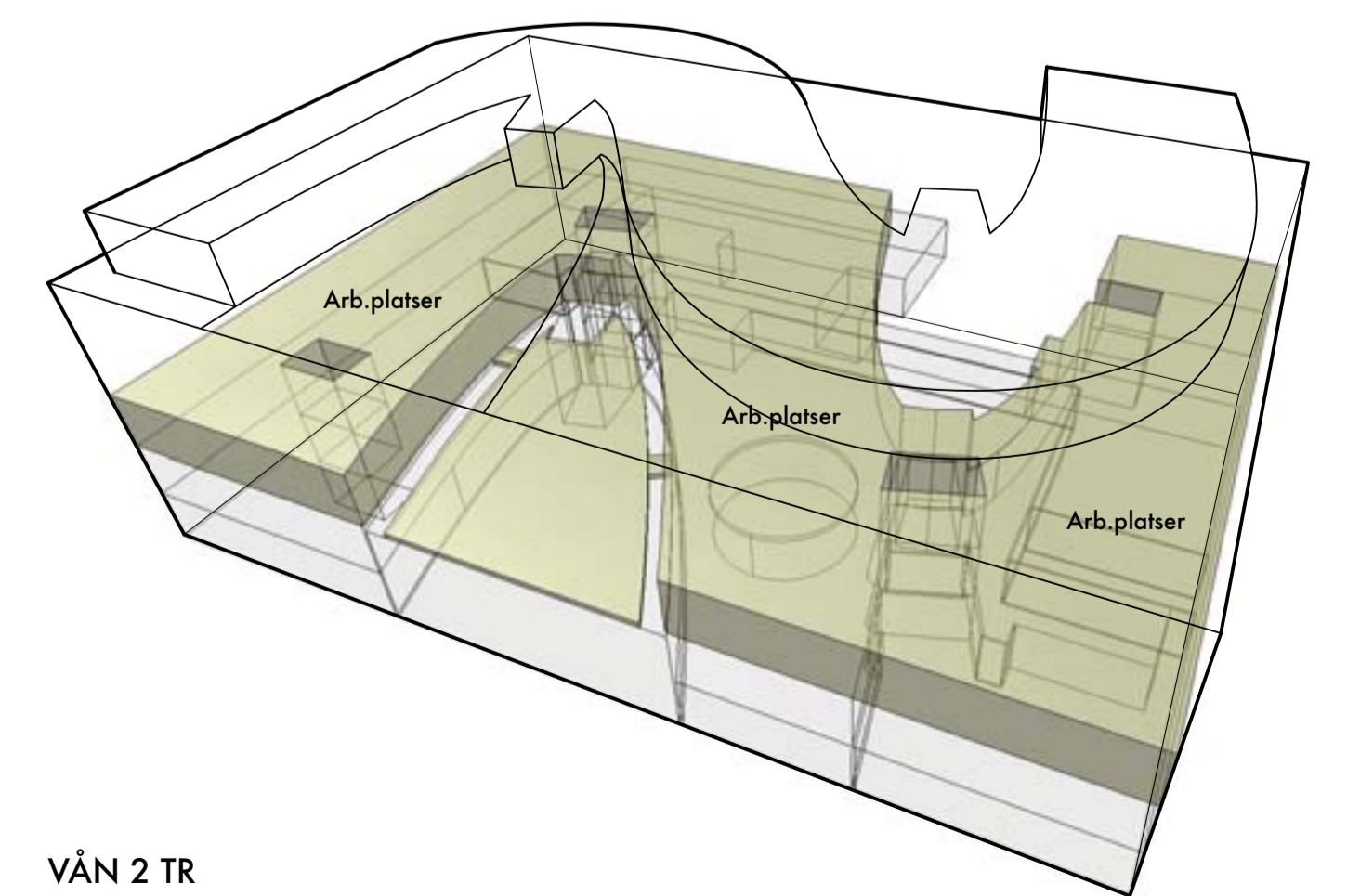
FÅGELPERSPEKTIV FRÅN SYDOST



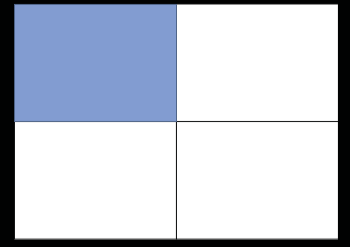
VÅN BV



VÅN 1 TR



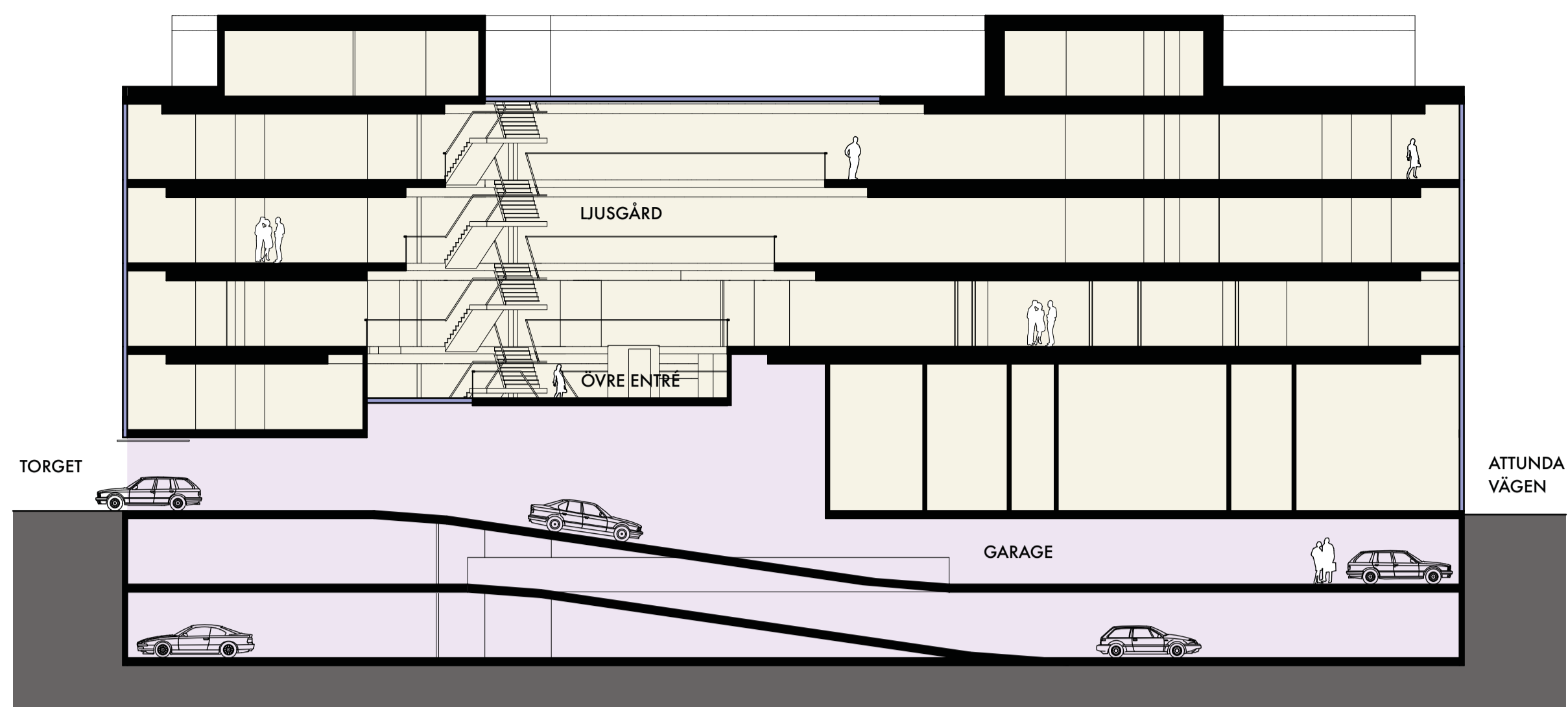
VÅN 2 TR



ALEA JACTA ESTO

PRECIS SOM FASADERNA SPELAR PLANERNAS UTFORMNING MOT DEN STRIKTA VOLYMEN. INVÄNDIGT SKAPAS GENOM BÖJDA URTAGNINGAR TVÅ LJUSGÅRDAR VILKET GER GODA LJUSFÖRHÅLLANDEN OCH EN KÄNSLA AV ÖPPENHET, SÅVÄL INOM HUSET SOM GENTEMOT UTSIDAN.

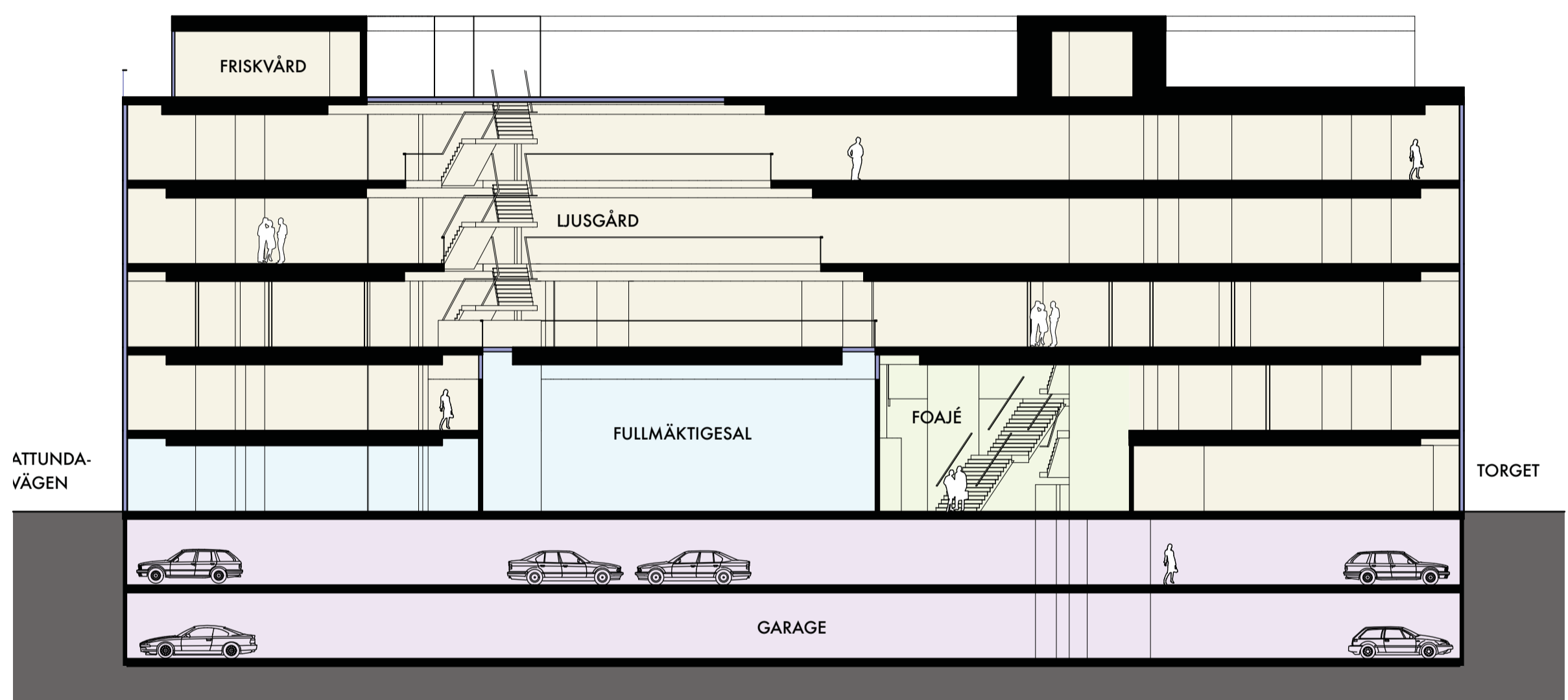
HUVUDENTRÉN LEDER EN DIREKT TILL RECEPTIONEN OCH UTSTÄLLNINGSTORNA. FRÅN DEN ÖVRE ENTRÉN KOMMER MAN IN I DEN NORRA LJUSGÅRDEN MED DIREKTKONTAKT TILL RECEPTION MM I DEN LÄGRE NIVÅN.



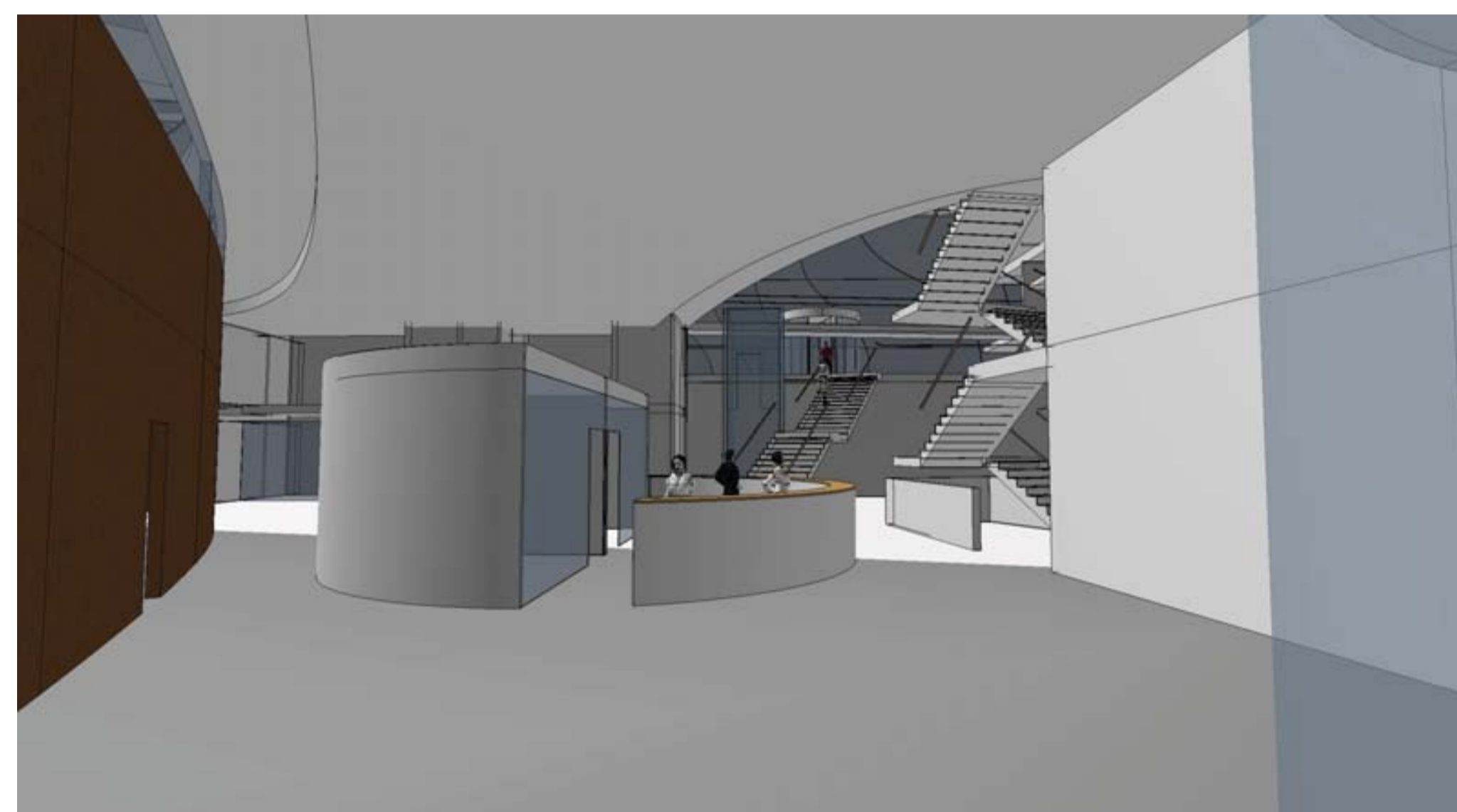
SEKTION C-C



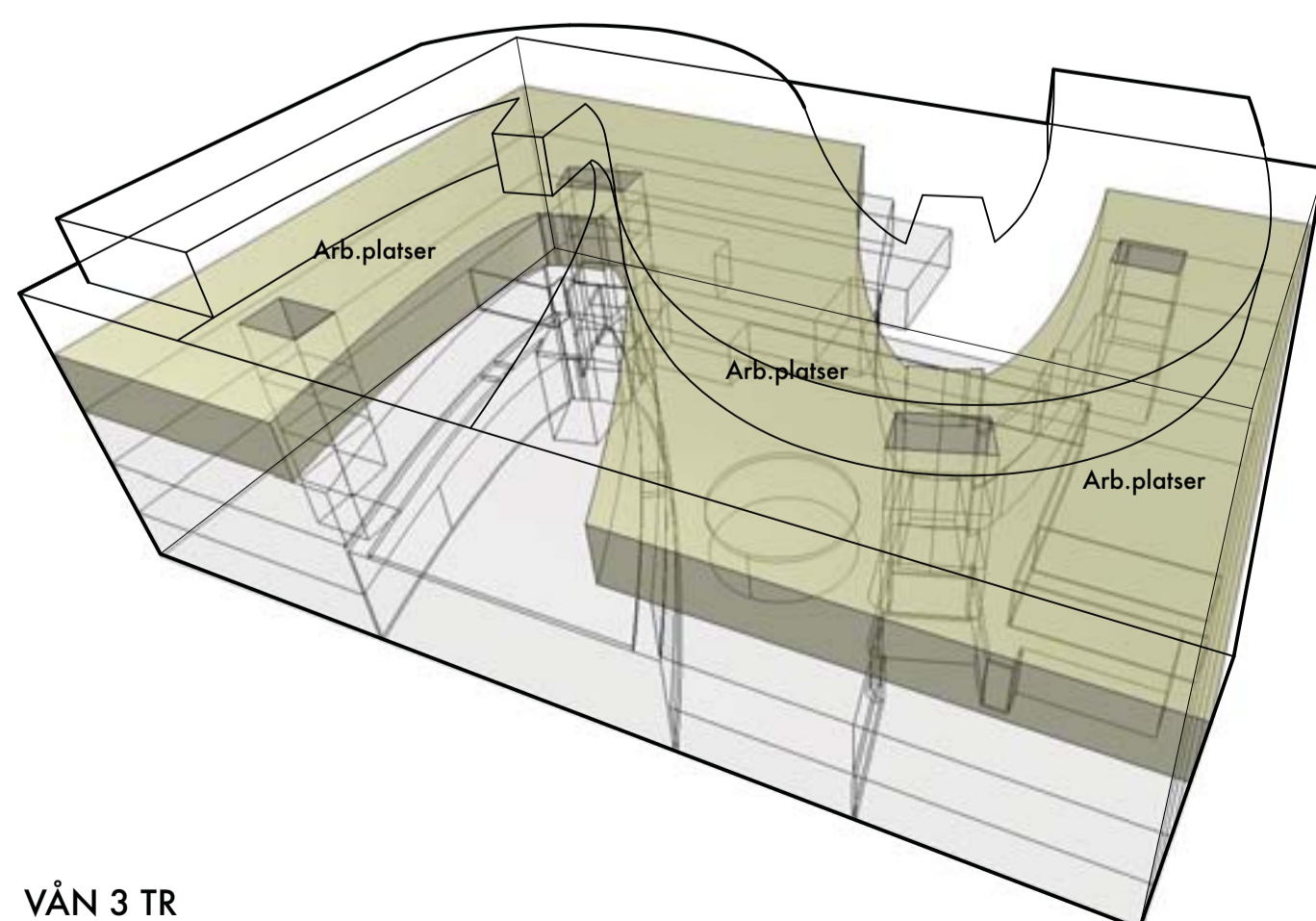
NORRA LJUSGÅRDEN SEDD FRÅN DEN ÖVRE ENTRÉN



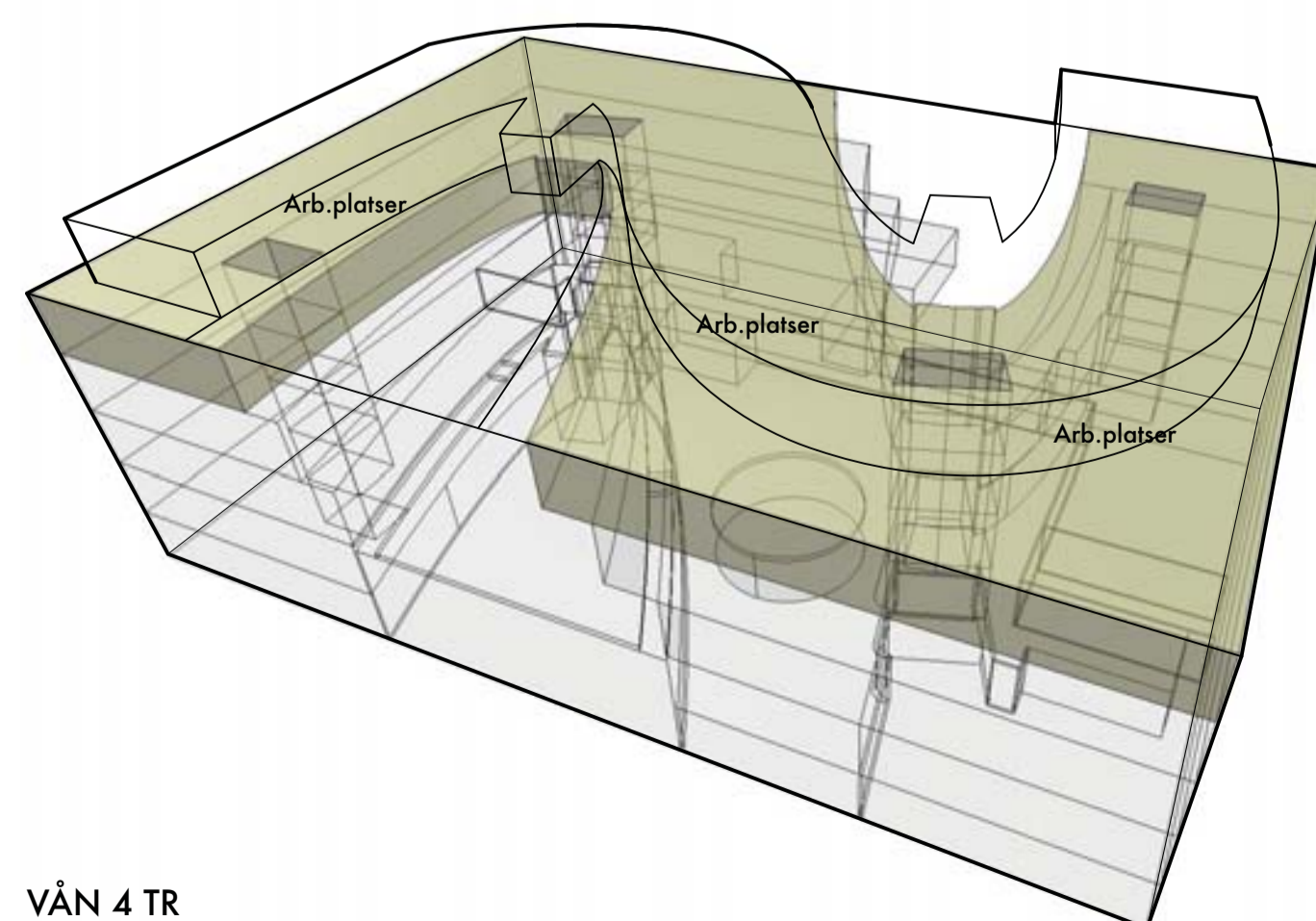
SEKTION D-D



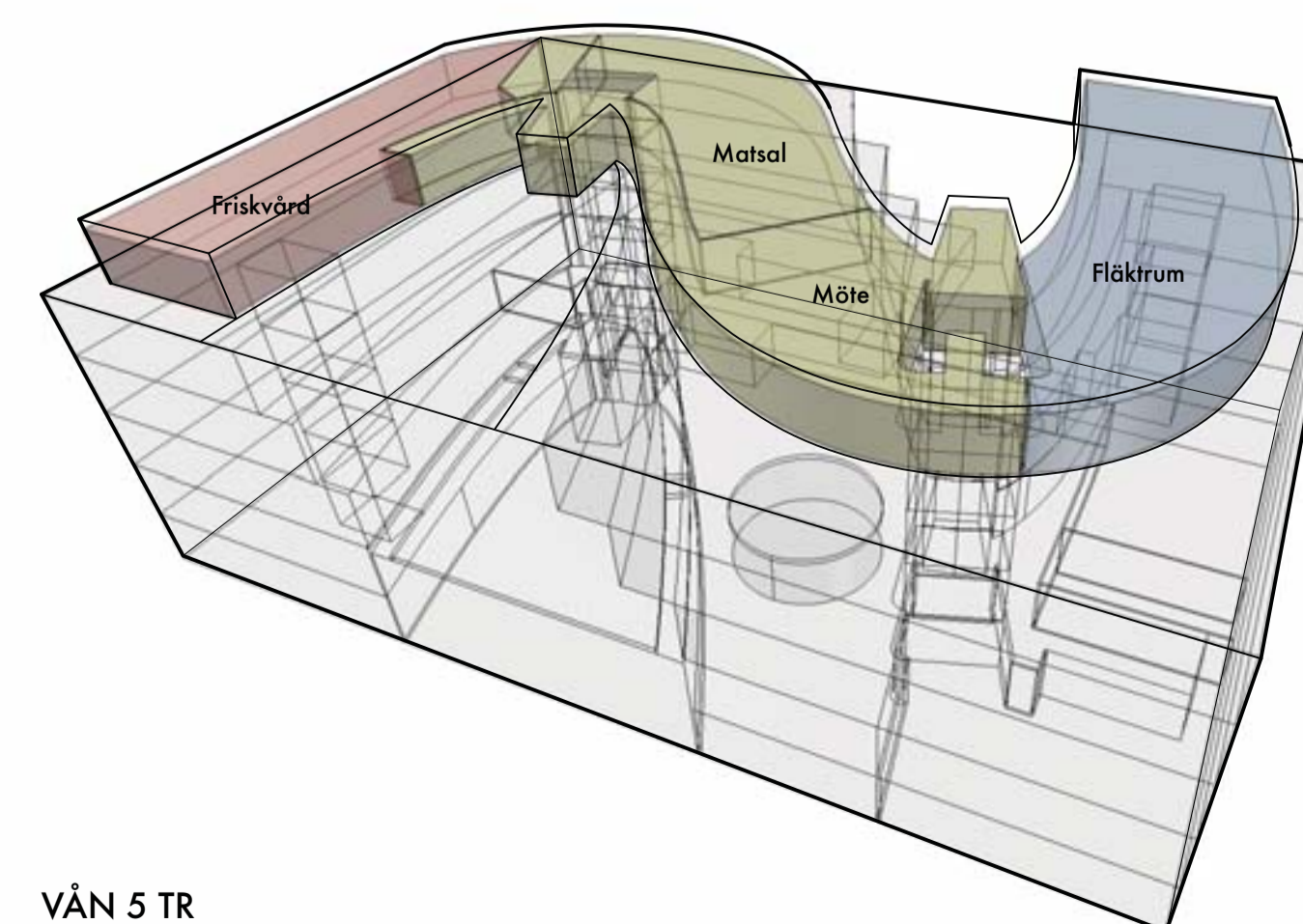
RECEPTIONEN FRÅN NEDRE ENTRÉN MED ÖVRE ENTRÉN OCH LJUSGÅRDEN I BAKGRUNDEN



VÅN 3 TR



VÅN 4 TR



VÅN 5 TR



ALEA JACTA ESTO

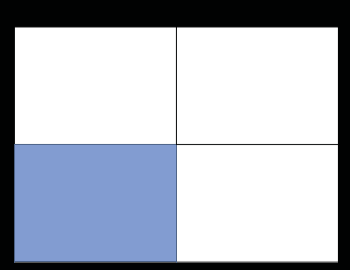
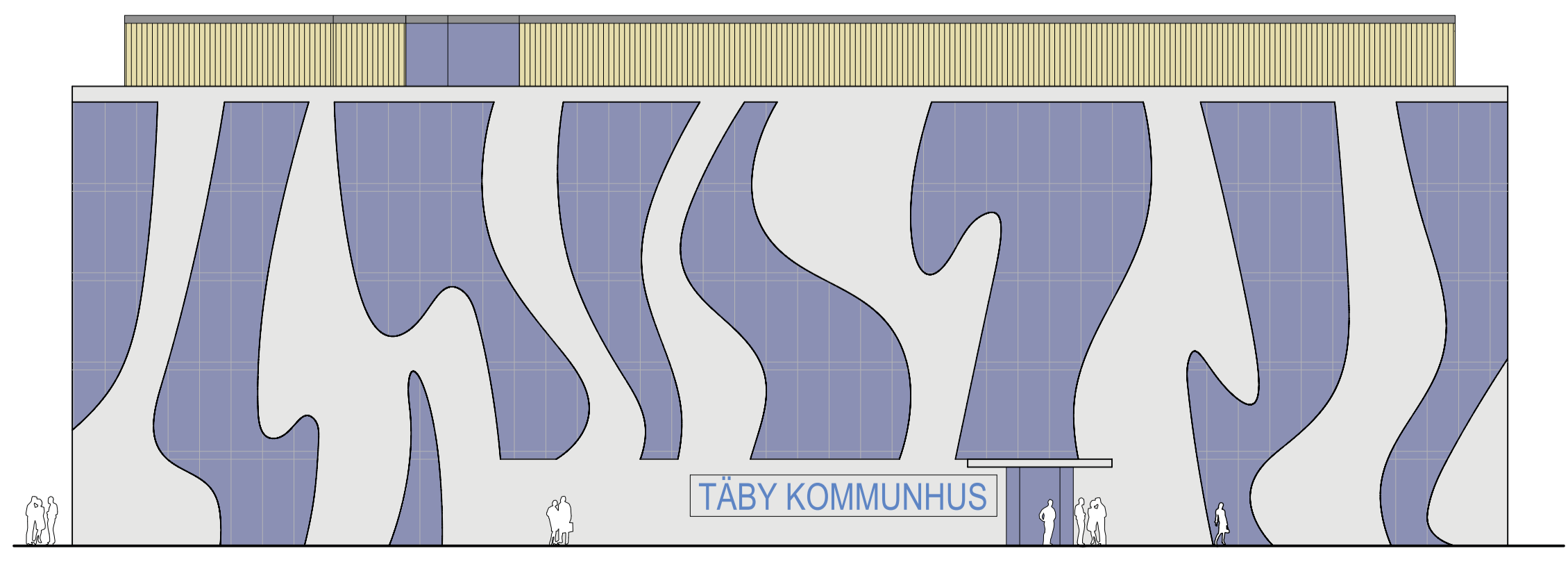
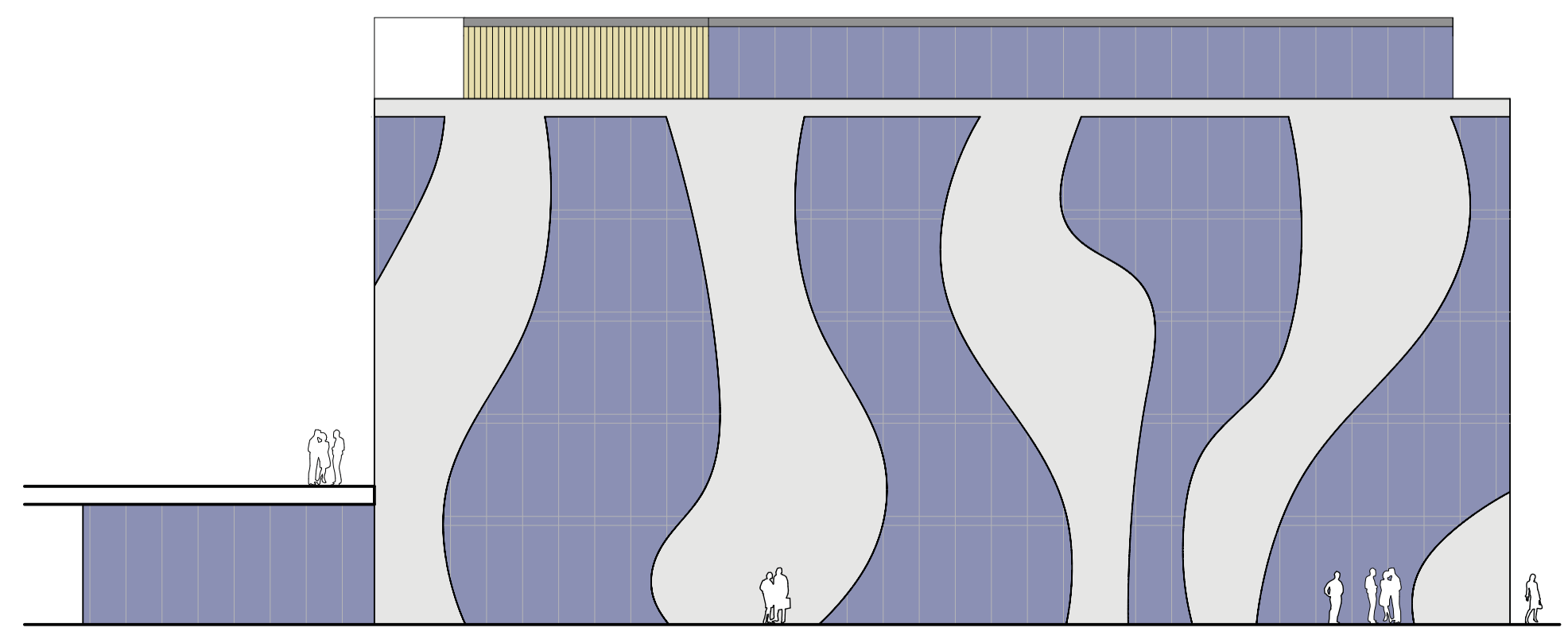
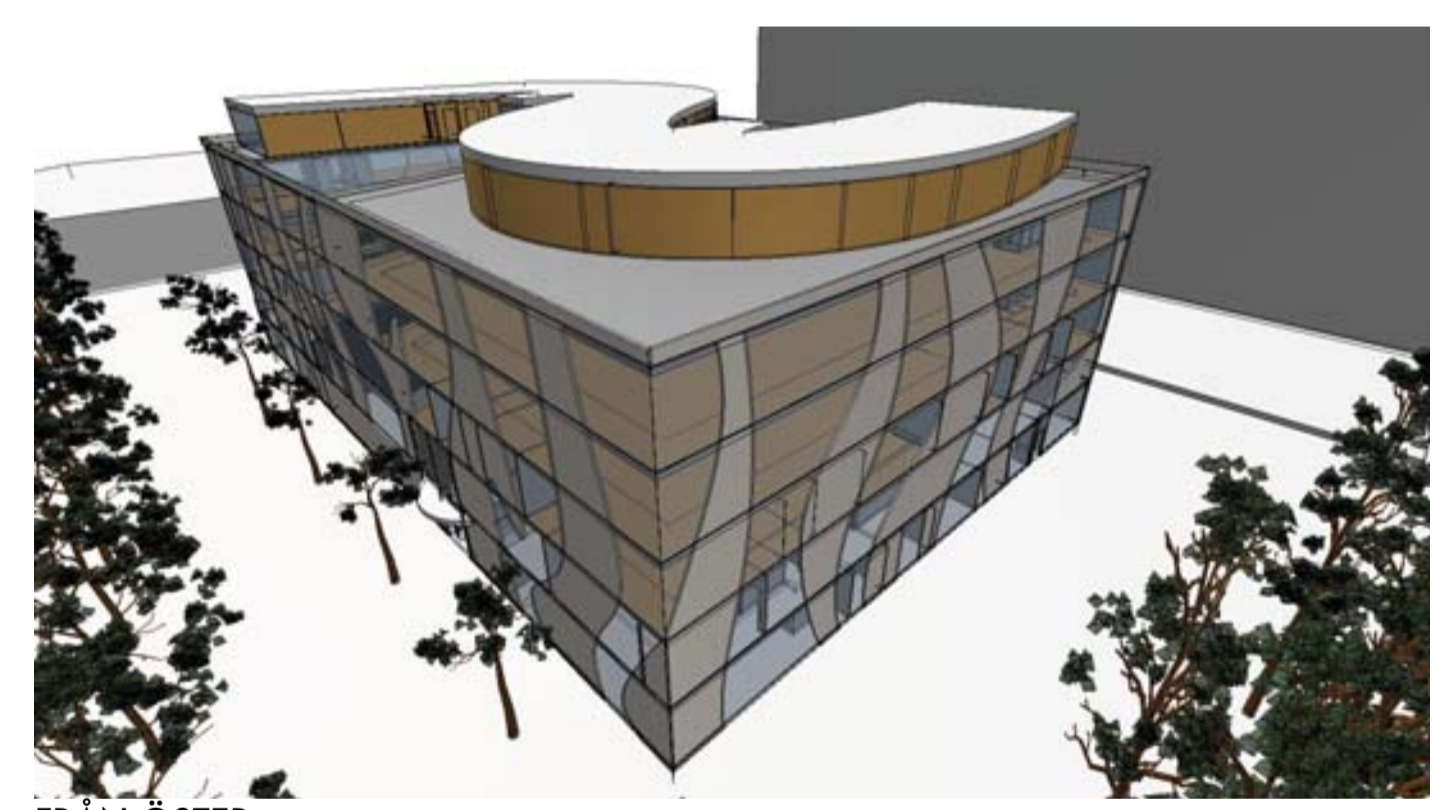
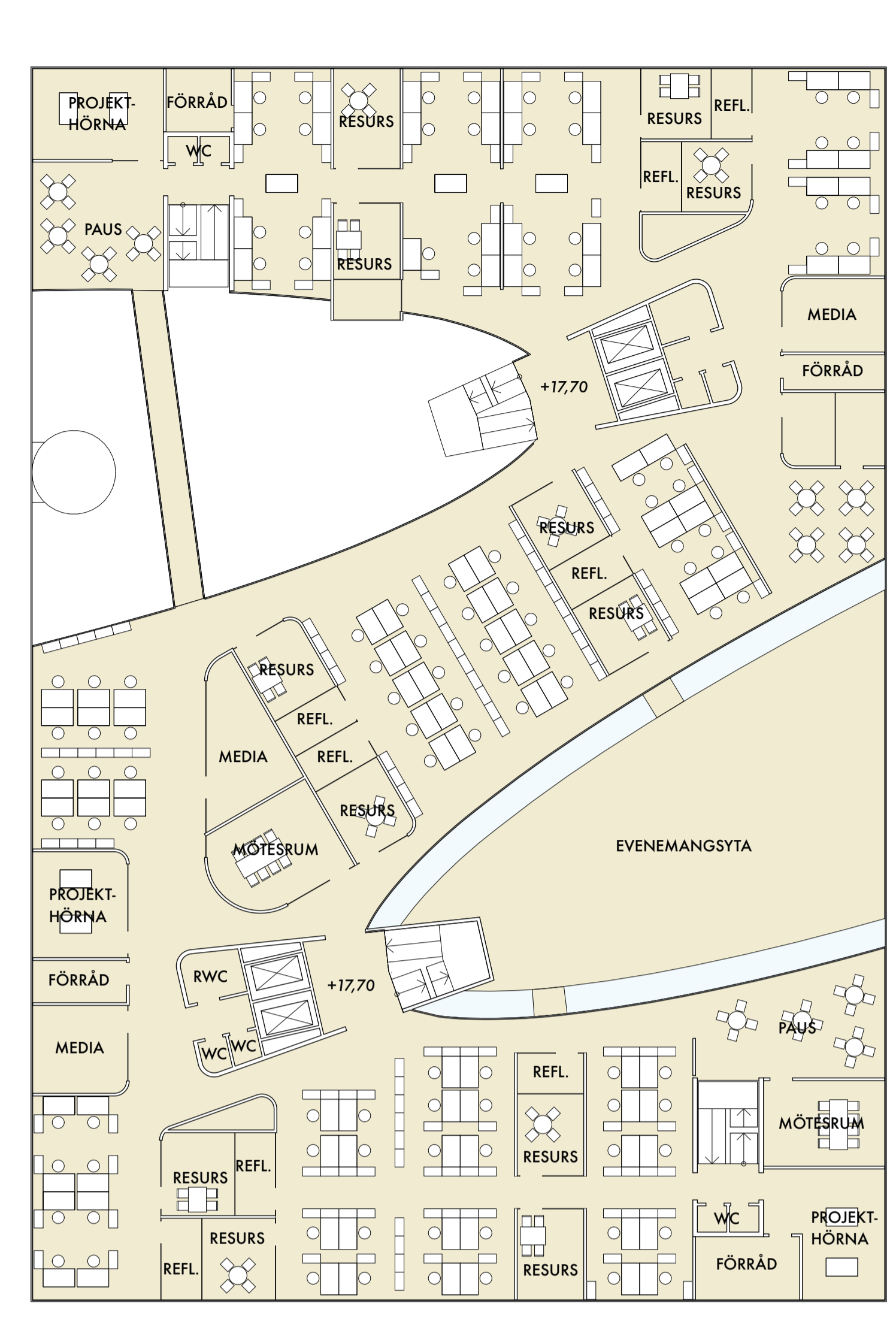
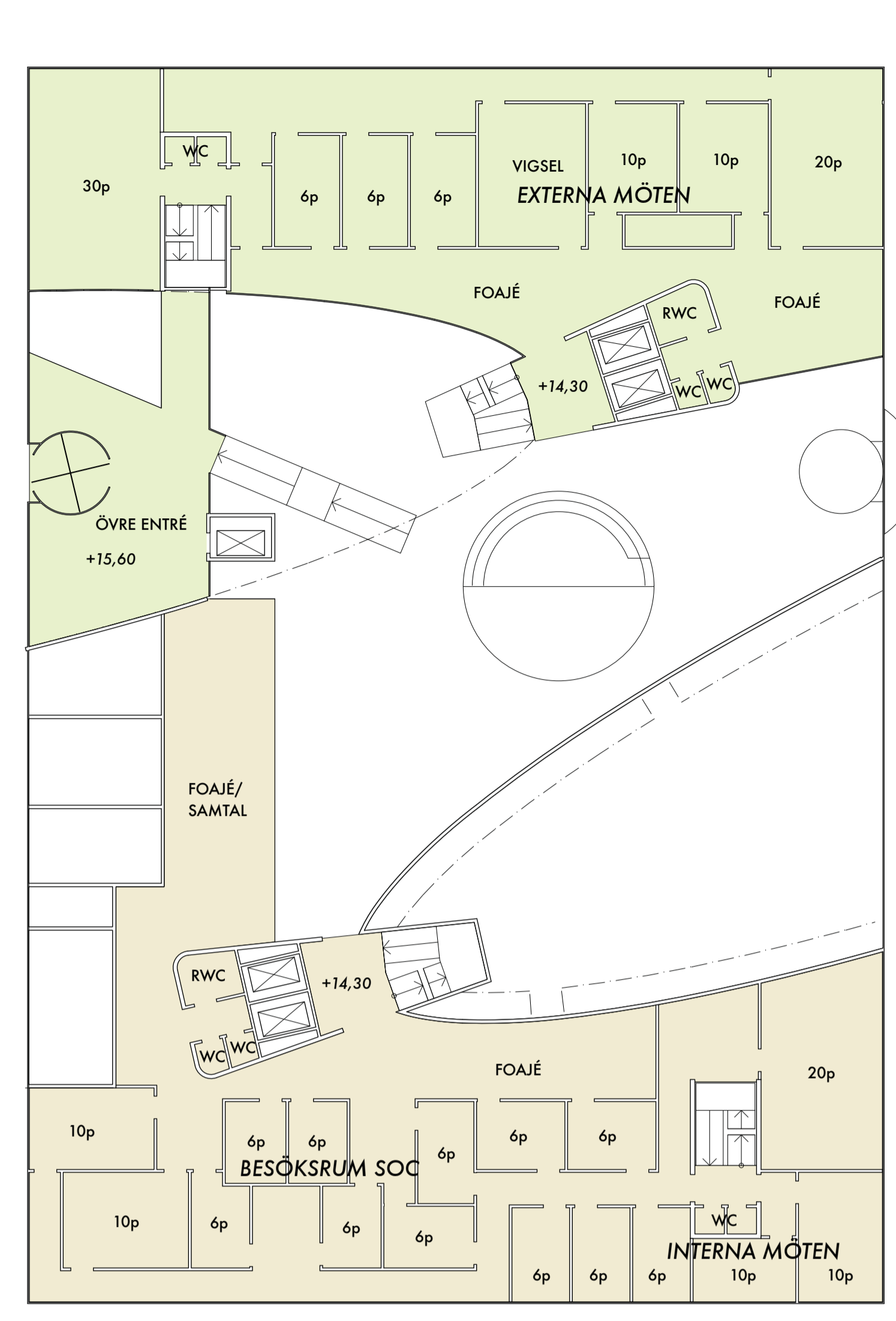
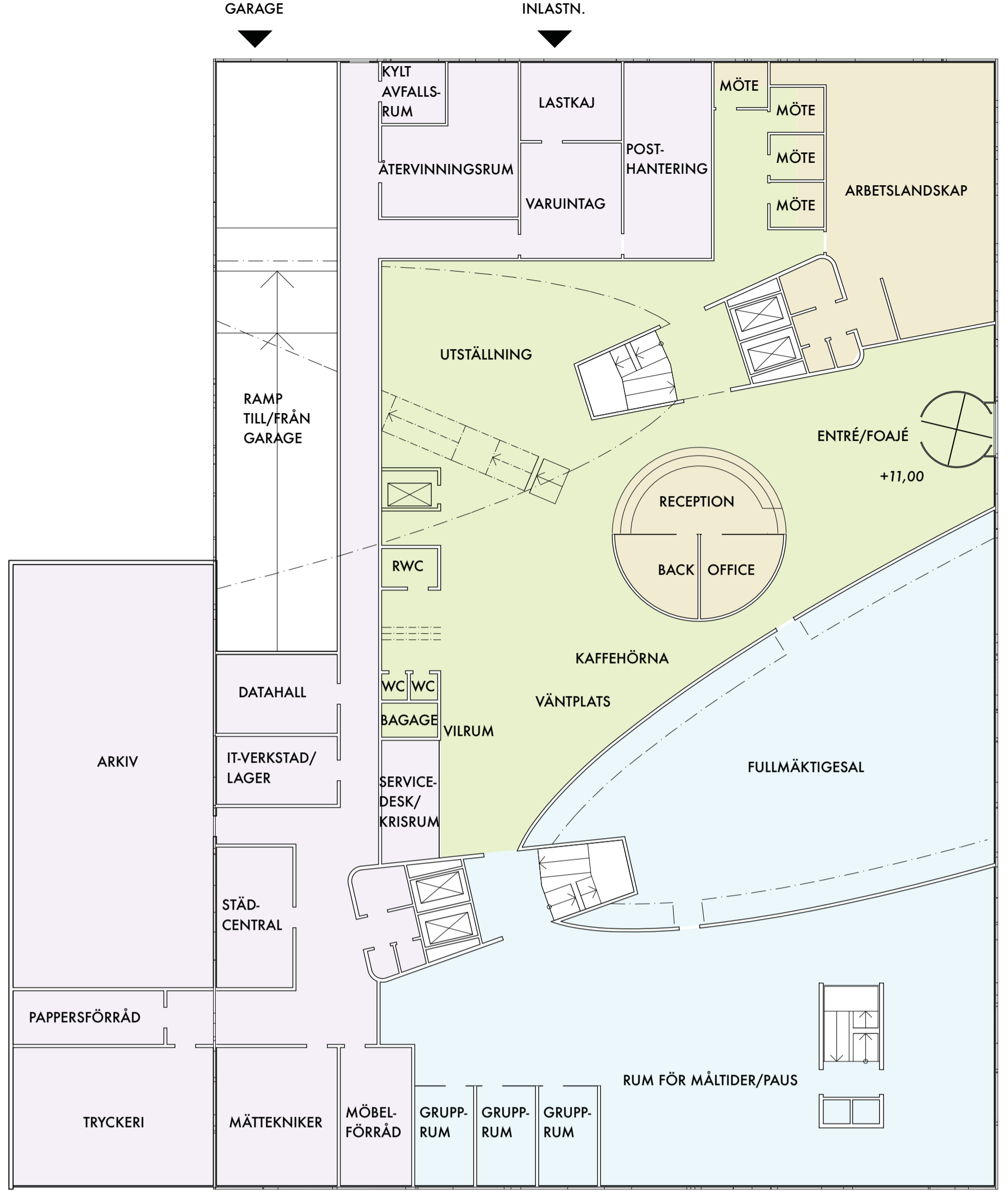
HUSET NEDIFRÅN:

GARAGE I TVÅ PLAN UNDER MARK. I BOTTENVÅNINGEN FÖRLÄGGS, FÖRUTOM ENTRÉN OCH DESS TILLHÖRANDE FUNKTIONER, KOMPLEMENTUTRYMMEN, INLASTNING MM. HÄR PLACERAS OCKSÅ FULLMÄKTIGESALEN OCH DESS BILOKALER.

PÅ VÅN 1 TR FINNS EXTERNA OCH INTERNA MÖTESLOKALER. DEN ÖVRE ENTRÉN LIGGER PÅ ETT EGET PLAN MED TRAPPA/HISS NED TILL BOTTENPLAN.

OVANPÅ FULLMÄKTIGESALEN I PLAN 2 SKAPAS EN EVENEMANGSYTA, ANVÄNDBAR T EX FÖR MINDRE UPPTRÄDANDEN, SOM DANSGOLV VID FESTLIGA TILFÄLLEN ELLER SOM AVSLAPPNAD SAMLINGSYTA TILL VARDAGS.

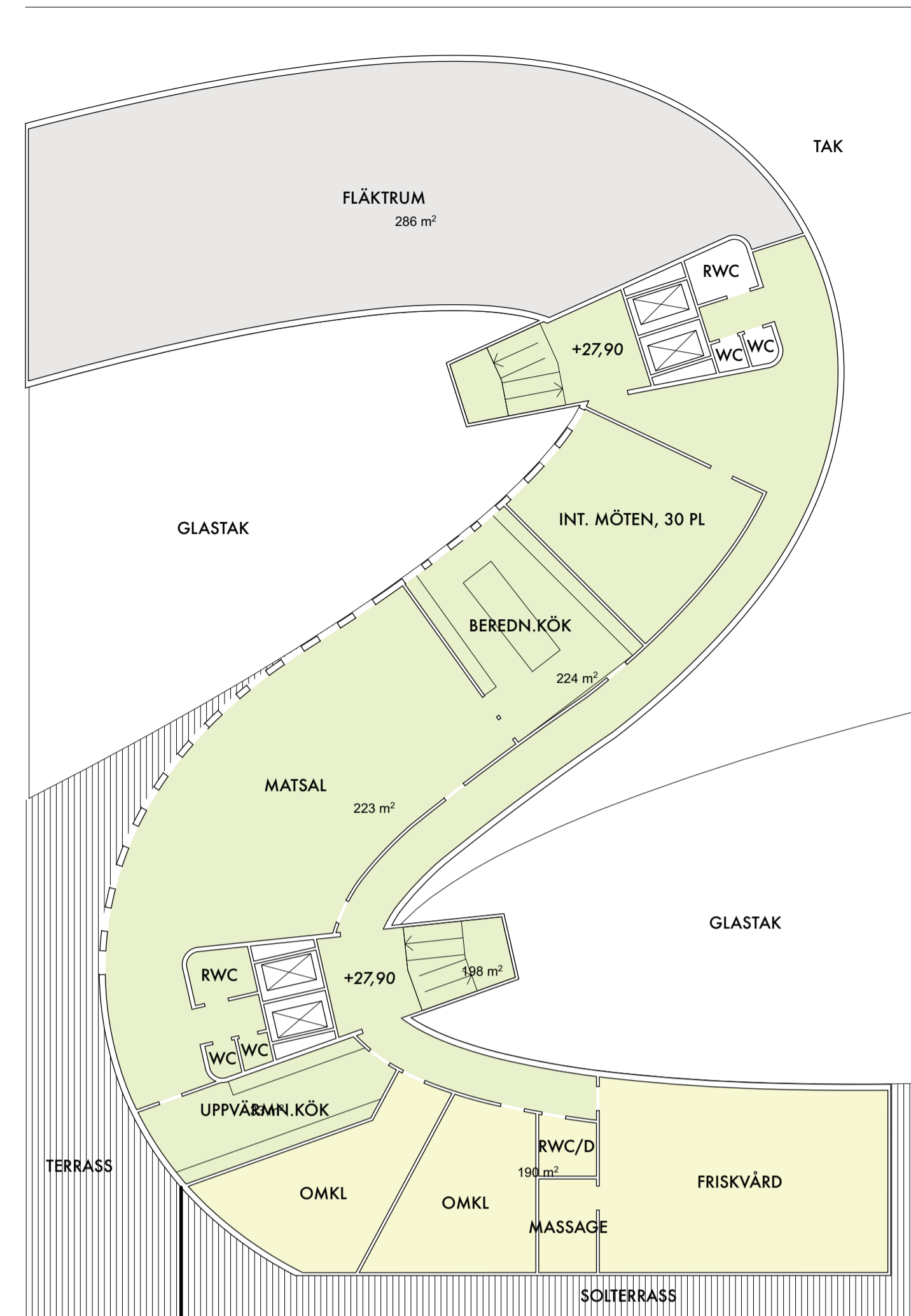
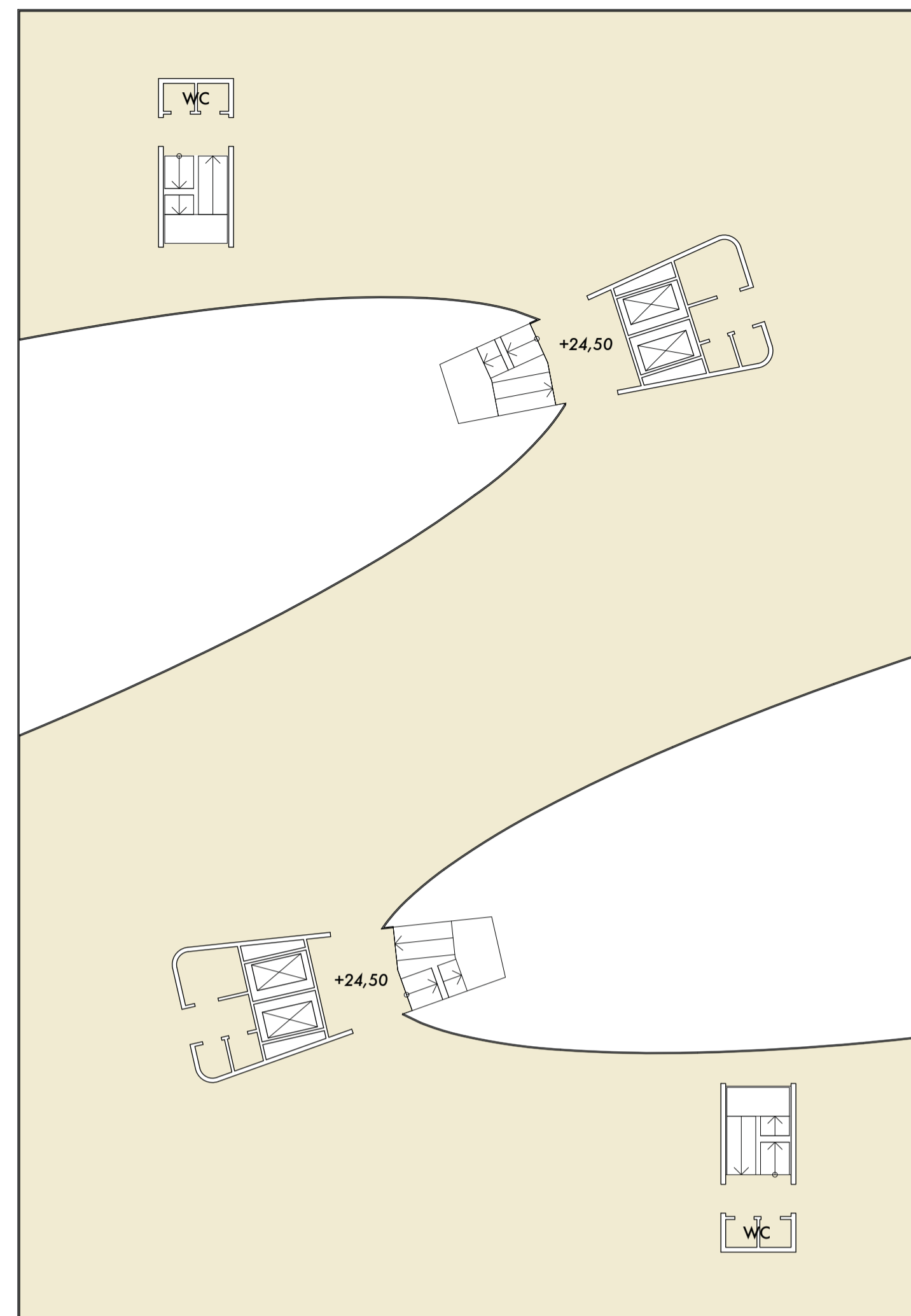
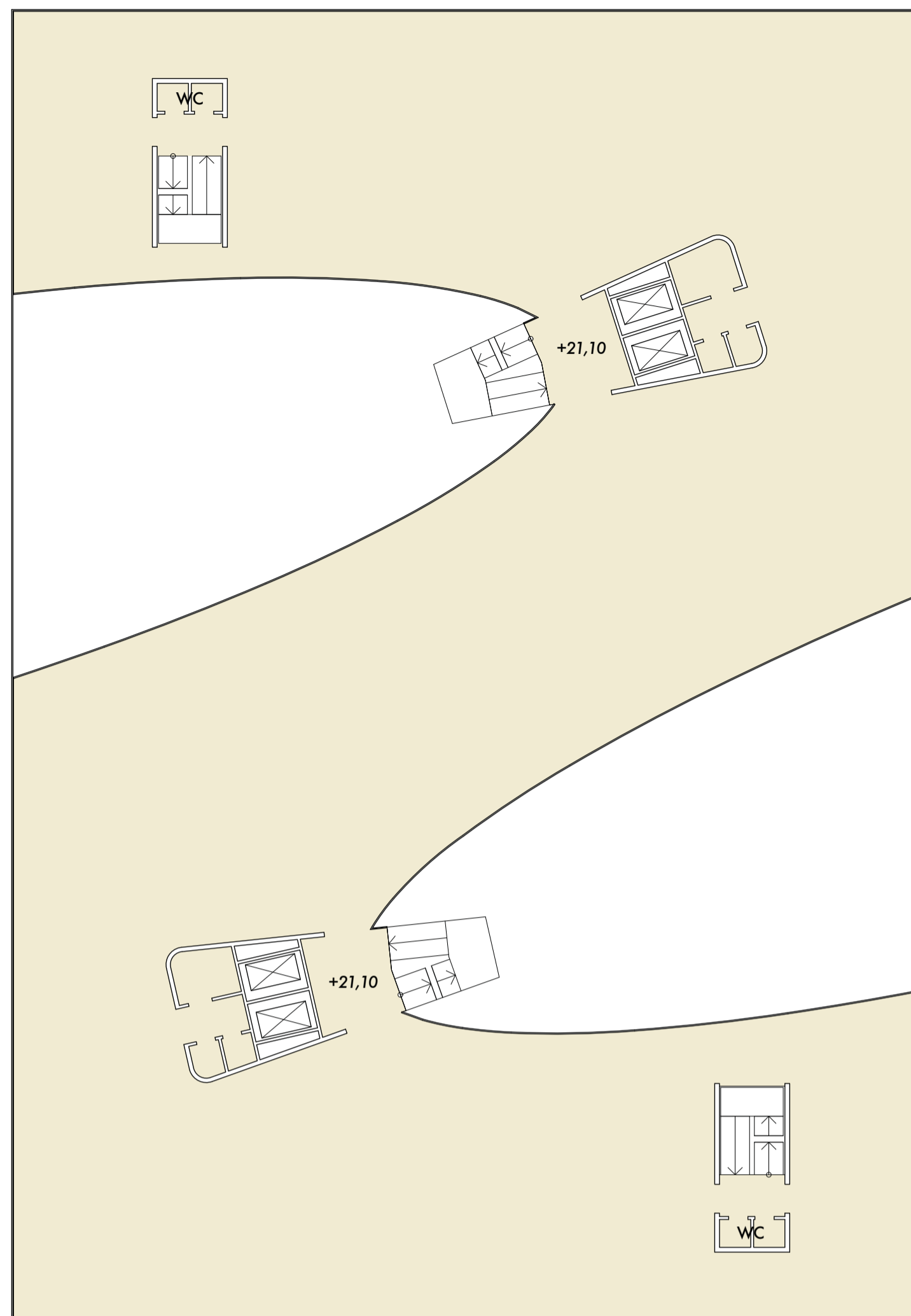
PÅ VÅN 2, 3 OCH 4 TR FINNS GENERELLA ARBETSYTOR, MÖJLIGA ATT INREDA PÅ MÅNGA SÄTT. PÅ PLANEN FÖR VÅN 2 TR REDOVISAS ETT SÄTT FÖR ATT VISA UNGEFÄR HUR MÅNGA PLATSER SOM INRYMS.



ALEA JACTA ESTO

I DEN S-FORMADE VOLYMEN PÅ TAKET (VÅN 5 TR) PLACERAS FRISKVÅRD OCH MATSAL SAMT ETT STORT MÖTESRUM.

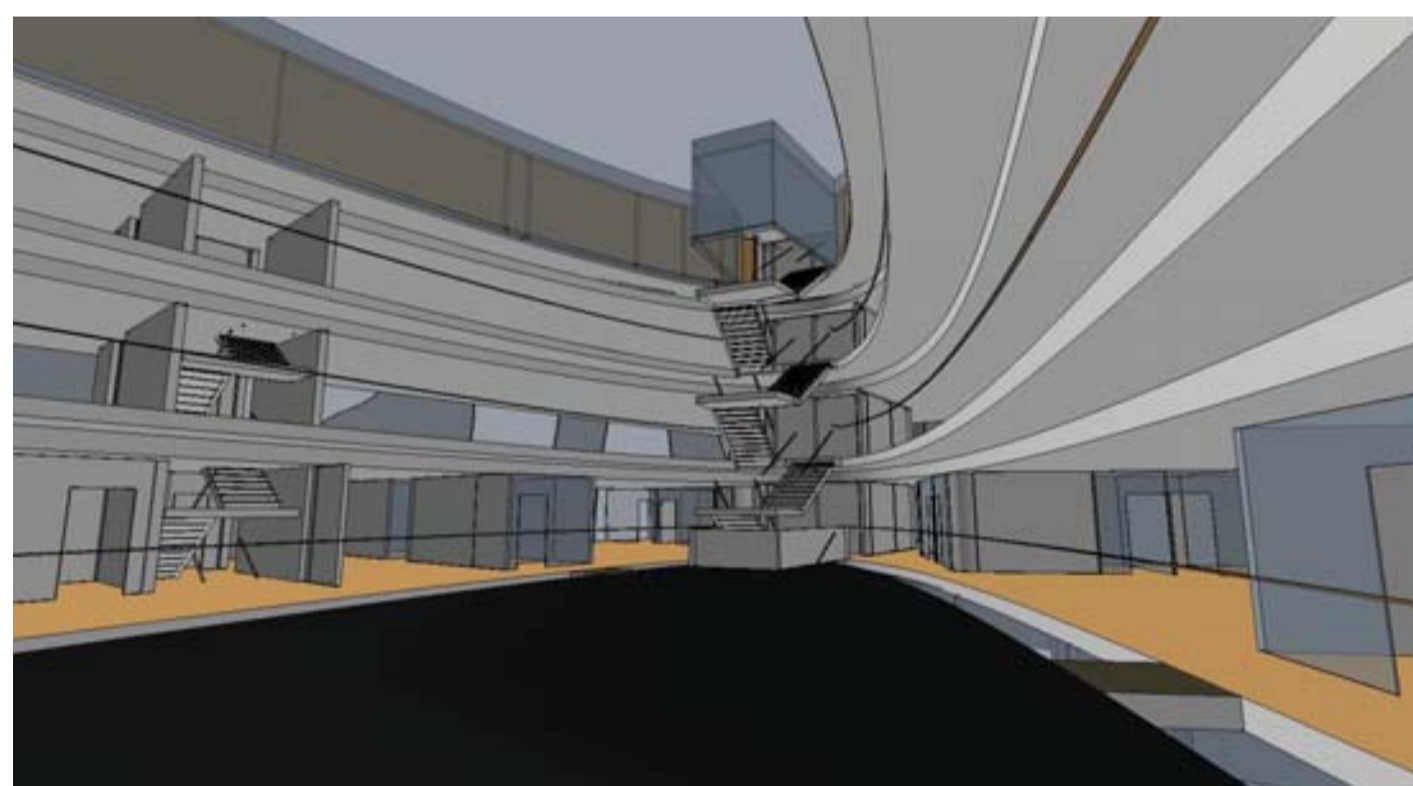
UTANFÖR FRISKVÅRDSLOKALERNA FINNS EN SOLTERRASS LIKSOM MÖJLIGHET ATT SITTA UTOMHUS SKAPAS MED EN TERRASS VID MATSALEN



PLAN V 3 TR, 1 475 m², 100-120 ARBETSPLATSER

PLAN V 4 TR, 1 475 m², 100-120 ARBETSPLATSER

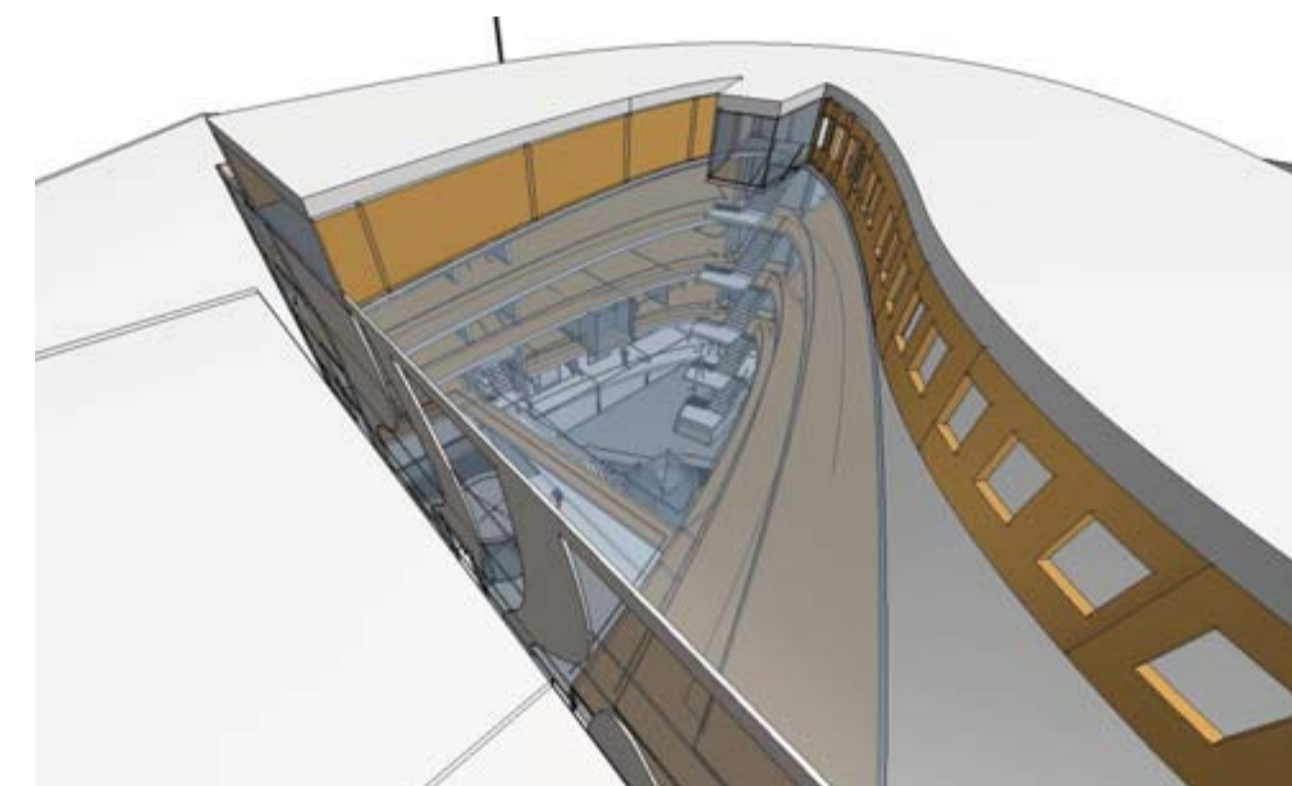
PLAN V 5 TR, 700 m²



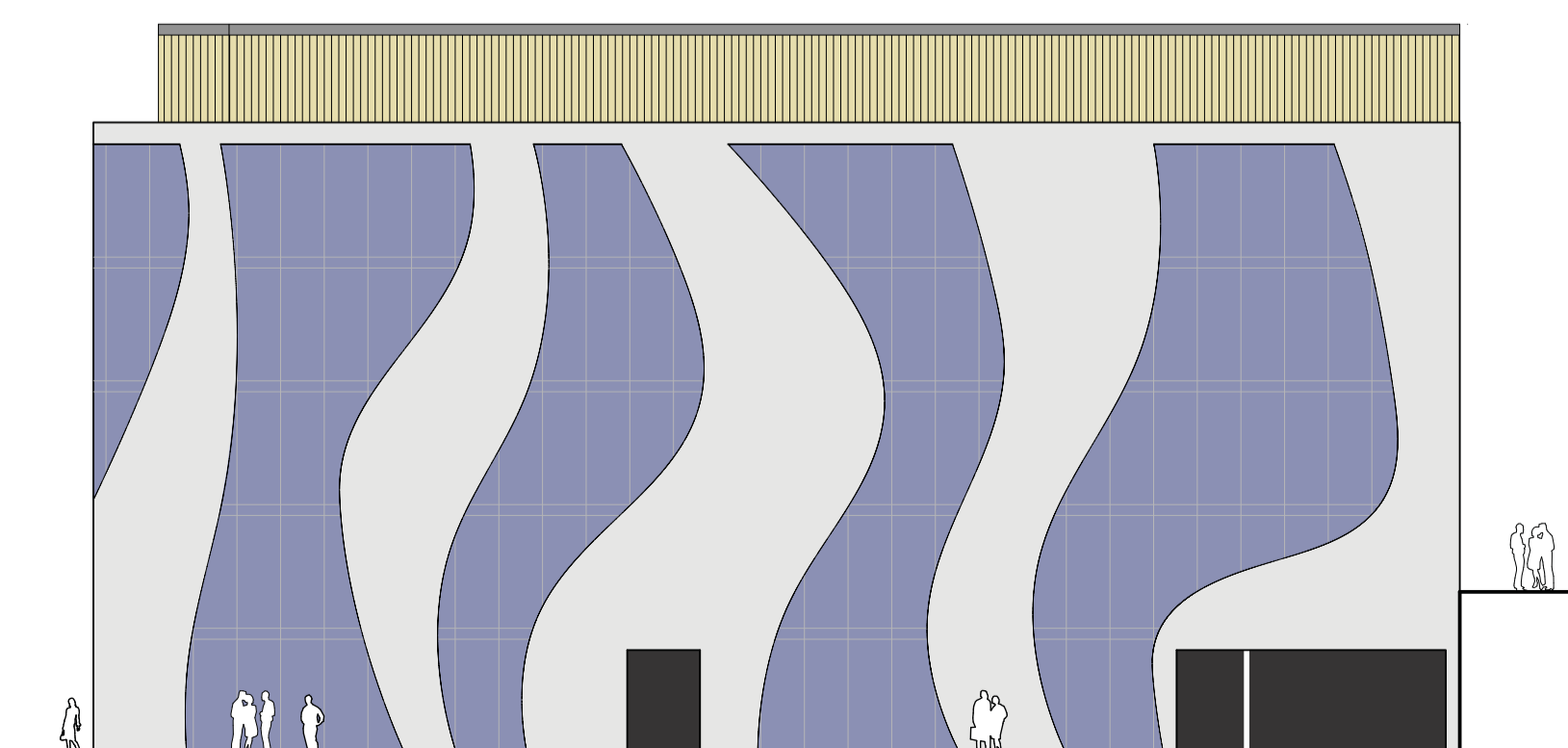
SÖDRA LJUGÅRDEN FRÅN EVENEMANGSYTAN



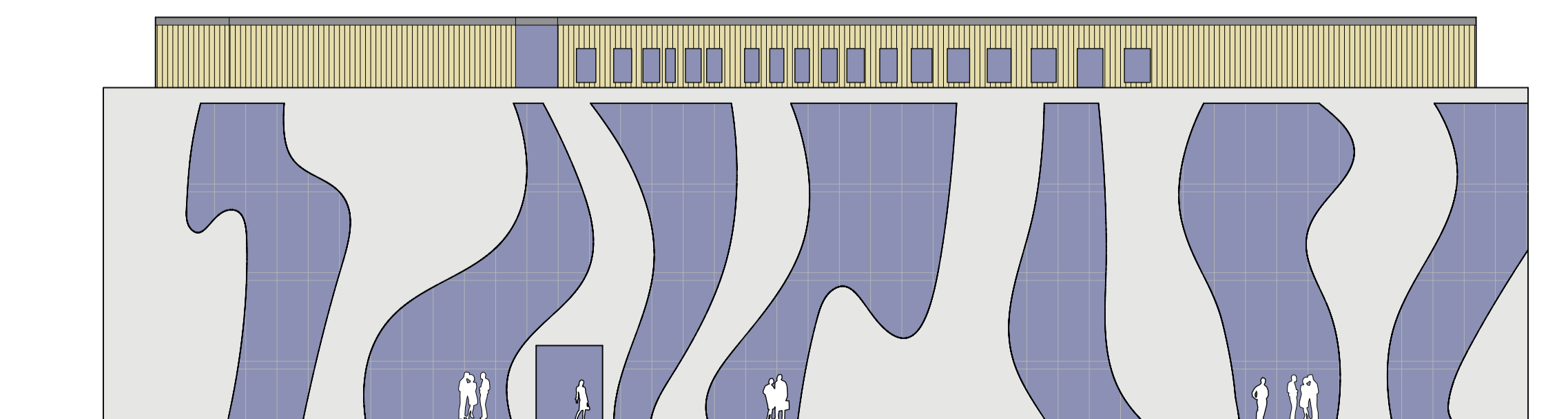
REFERENSBILD FÖR UTFORMNING AV LJUGÅRDARNAS GLASTAK



NORRA LJUGÅRDEN



FASAD MOT NORDÖST



FASAD MOT NORDVÄST

