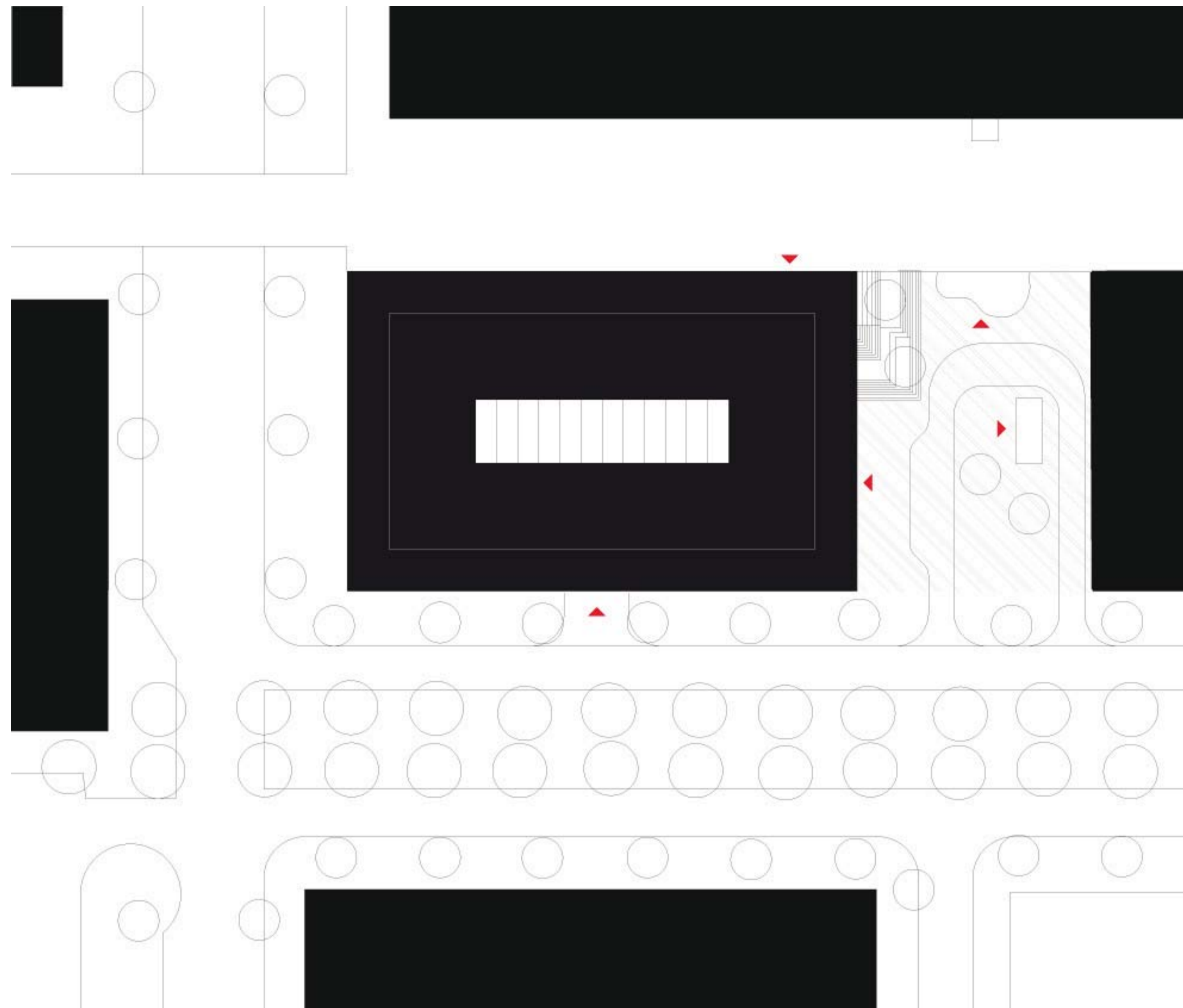
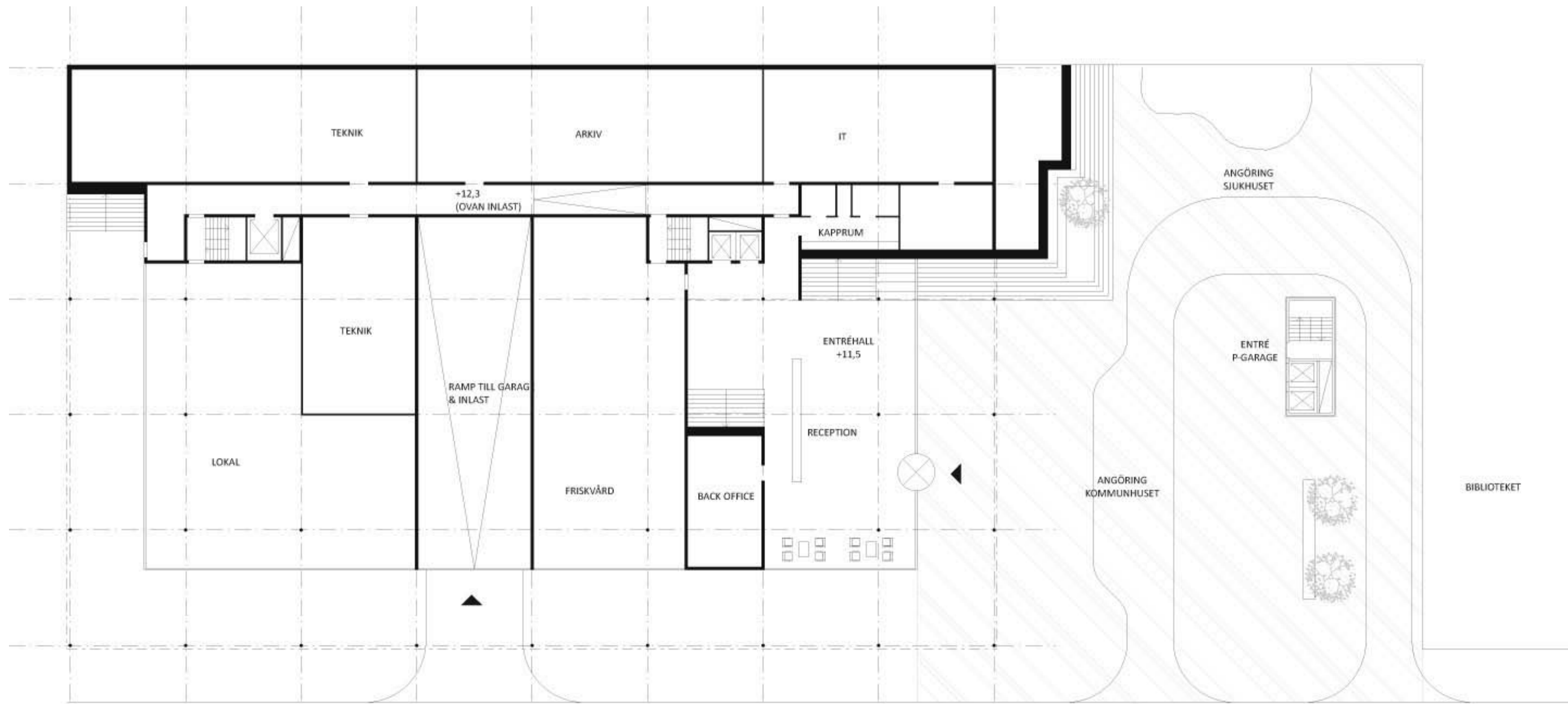




Vy över torg



SITUATIONSPLAN
SKALA 1:400



PLAN BV
SKALA 1:200

Täby Kommunhus

Gatnivåerna knyts ihop vid det lilla torget mellan det nya kommunhuset och biblioteket. I anslutning till och inom den nya byggnaden skapas en stor trappa gestaltad som en sluttning med sittplaster och växtlighet. Genom att förlägga infarten till P-garaget mitt på kommunhusets södra fasad frigörs torget för folkliv. Istället är det fotgängarnas entré till P-garaget som förläggs till torget och på så sätt bidrar till liv och rörelse.

Det nya kommunhuset är i grunden en rationell kontorsbyggnad med en enkel pelarmodul om 7,5 x 7,5 meter och fönsterband med bröstningar 800 mm. Det ger rejäla våningsplan med användbara mått och med full flexibilitet i arbetsplatsernas planlösning och möblering. De kontinuerliga fönsterbanden längs fasad och kring den centrala ljusgården ger god möblerbarhet och hela tiden dagsljuskontakt och orientering till byggnadens inre. Grundtanken är att förlägga de individuella arbetsplatserna i de lugna ytorna längs fasaderna. Längre in mot ljusgården förläggs mötesplatser och cirkulation.

Byggnadens allmänna utrymmen uppstår sig helt annorlunda i jämförelse med arbetsplatsernas ytor. Istället för att, som brukligt är, förläggas till en egen våning eller staplas rakt ovanpå varandra får de allmänna rummen istället, med utgångspunkt i den centrala ljusgården, breda ut sig på olika sätt från våningsplan till våningsplan. Till synes slumpmässigt fördelas de inom byggnaden, i olika väderstreck och mot olika fasader. Relationen mellan arbetsplatsernas ytor och de allmänna ytornas skiftande rumsligheter ger en rikedom i mötespunkter, siktlinjer och interaktion mellan byggnadens olika funktioner. En besökare kan till och med göra en liten vandring genom byggnadens allmänna ytor, en vandring som börjar i ljusgården, fortsätter upp längs sessionssalen och tillbaka igen via de externa mötesytornas foajé.

Tanken är att besökare efter ackreditering i receptionen skall ha tillgång till de allmänna ytorna längre upp i huset, men ej till arbetsplatserna. På så sätt skapas en generös men kontrollerad kontaktyta mellan administration och besökare. Närmare studier av programmet bör kunna visa mer exakt var gränsen mellan besökare och anställda bör gå. Till exempel kanske de övre delarna av ljusgården bara skall vara tillgängliga för anställda.

Hjärtat i byggnaden är ljusgårdens trappor. Redan från entréhallen skymtas trapploppen som formar ett landskap med avsatser och terrasser. Genom att möblera ytorna inbjuds till informella möten samtidigt som cirkulationen inom byggnaden främjas.

Väggar och tak i de allmänna ytorna och kring ljusgården kläs med ljus träpanel. Det ger en mjuk ljusförelse, varm känsla mot huden och möjlighet till akustisk dämpning. Exteriört lyser träytorna fram genom stora glaspartier. På så sätt syns de allmänna rummen i byggnadens fasader och visar på kommunhusets funktion som en offentlig byggnad.

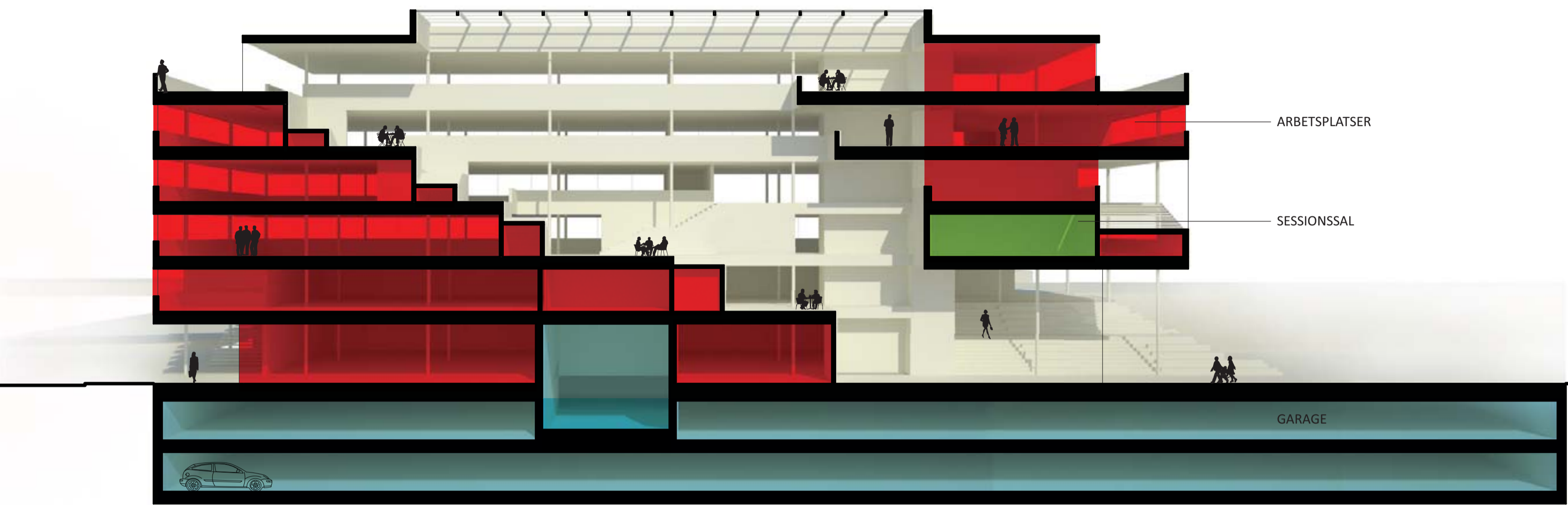
Exteriören kläs med vitglaserat tegel. Ett till synes lätt, men ändå hållbart material, varje sten är individuell och ytan skiftar i allt från högblankt till matt beroende på ljus och nederbörd.

Ytsammansättning

VÅNING	BTA	KONTORSYTA	ARBETSPLATSER
BV	1750		
Våning 1 tr	1400	700	50
Våning 2 tr	1800	1050	80
Våning 3 tr	2100	1500	100
Våning 4 tr	2050	1900	120
Våning 5 tr	1100	450	30
Våning -1 tr	3100		
Våning -2 tr	3100		

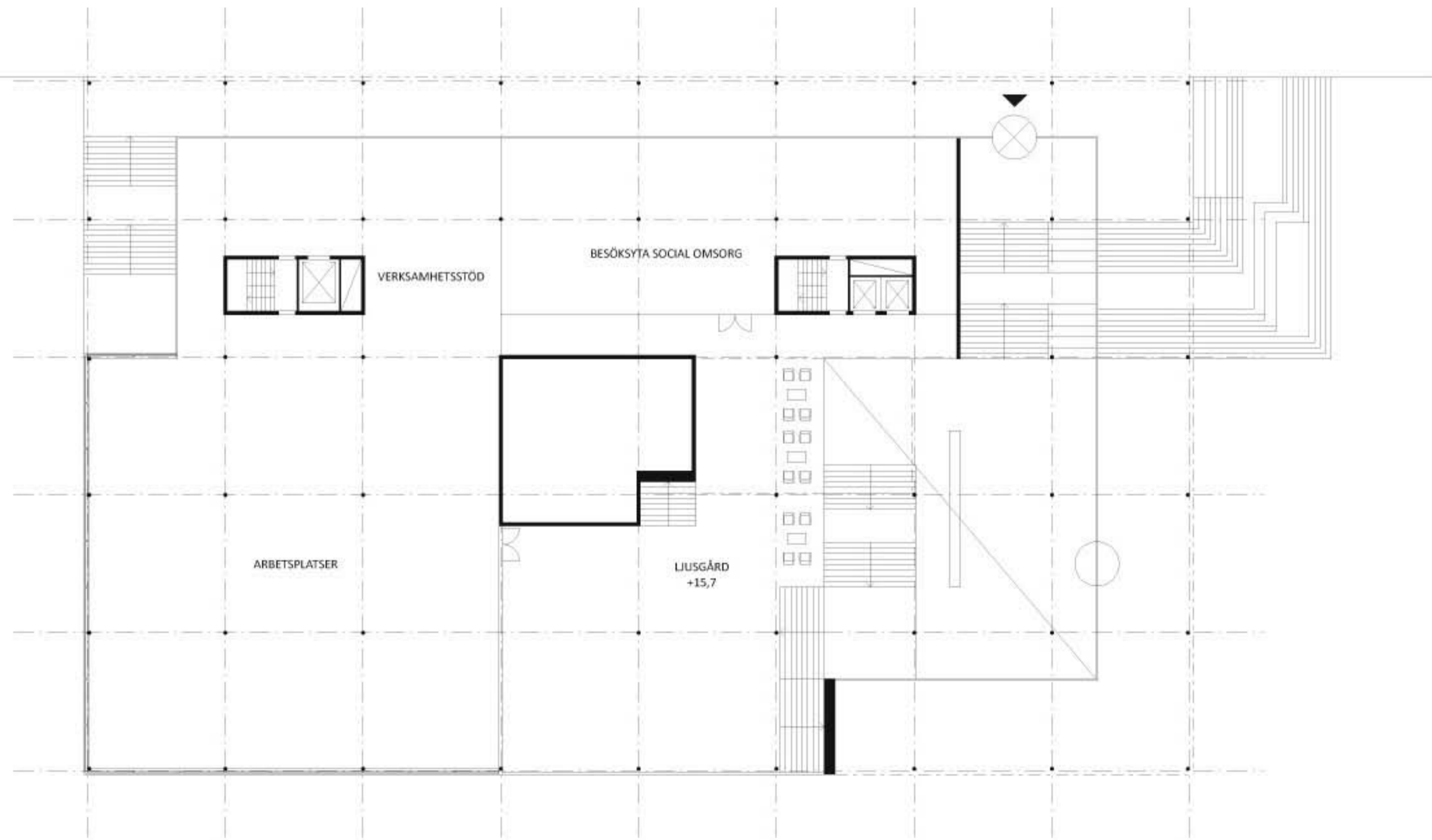
motto: SYMBIOS



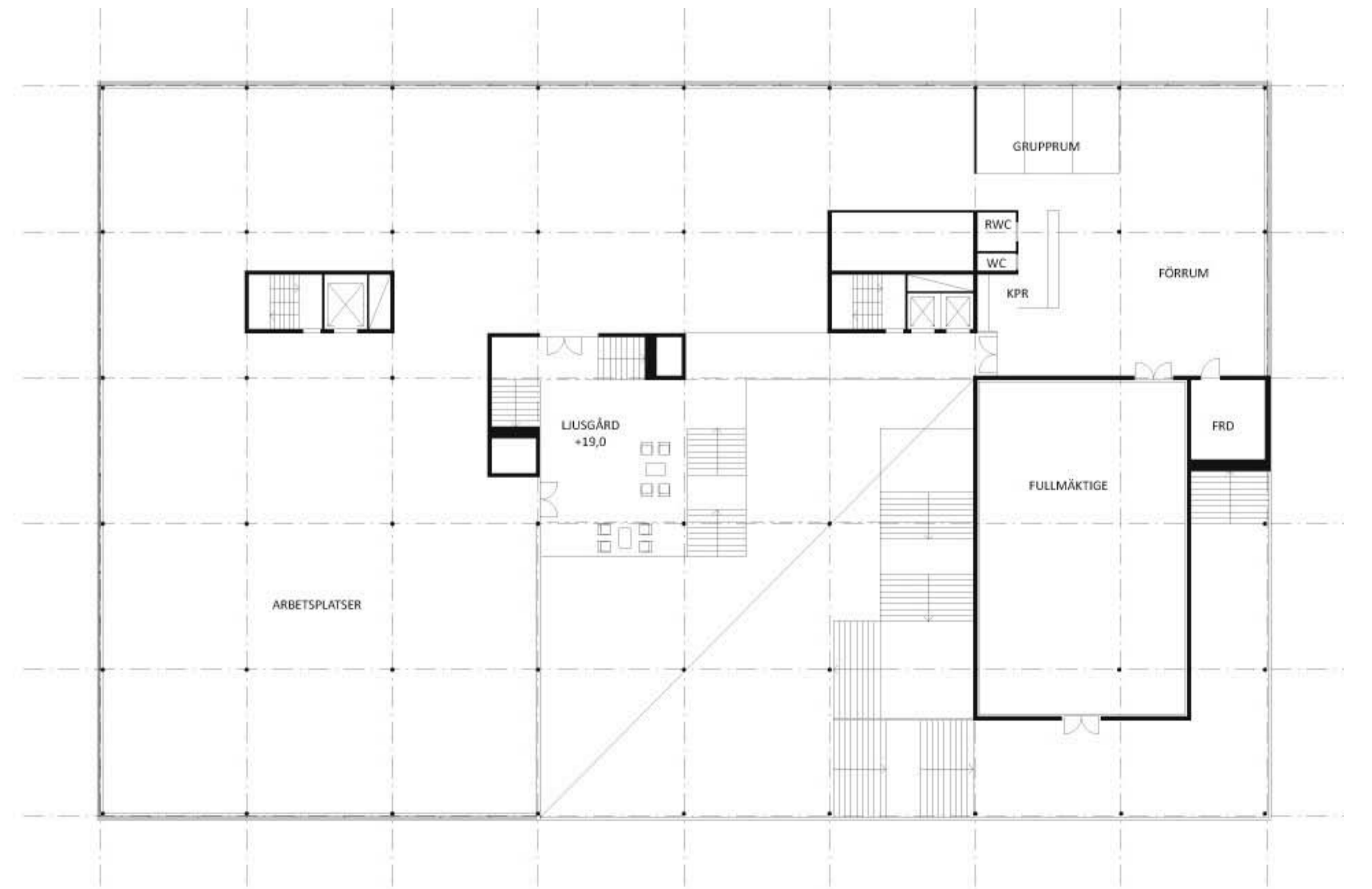


Vy mot huvudentrén

LÄNGDSEKTION GENOM LJUSGÅRD
1:200



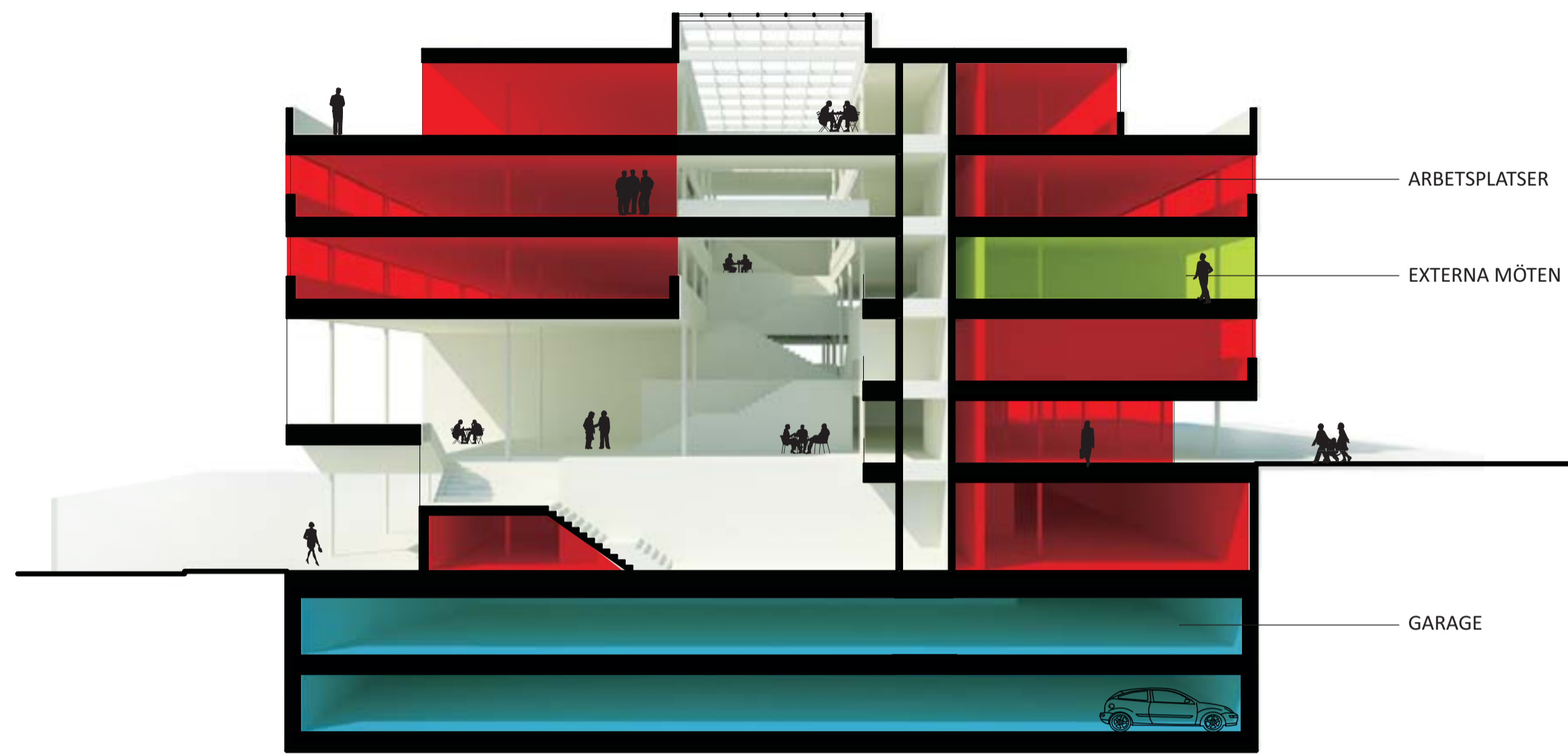
PLAN 1 TR
1:200



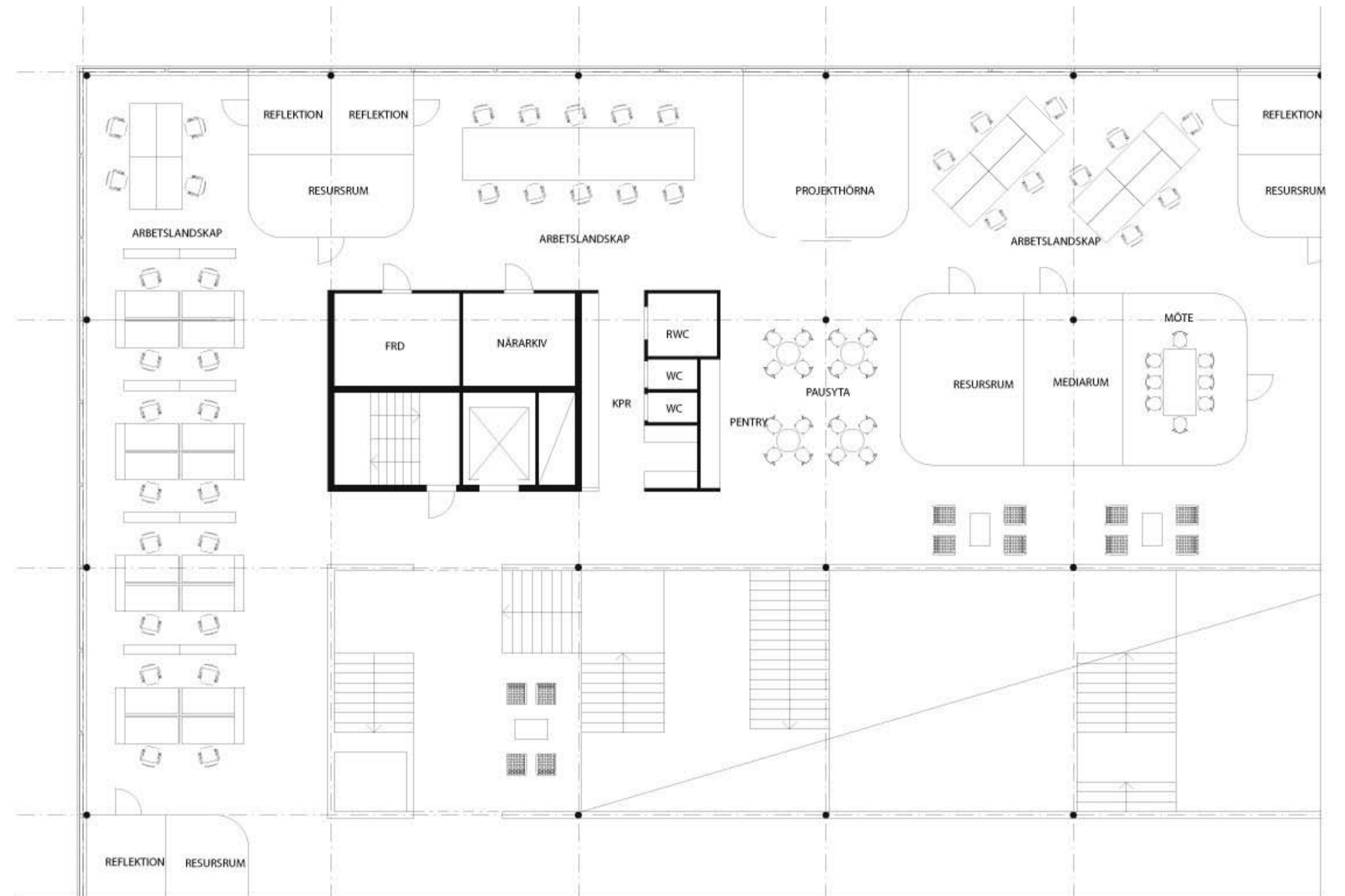
PLAN 2 TR
1:200

motto: SYMBIOS

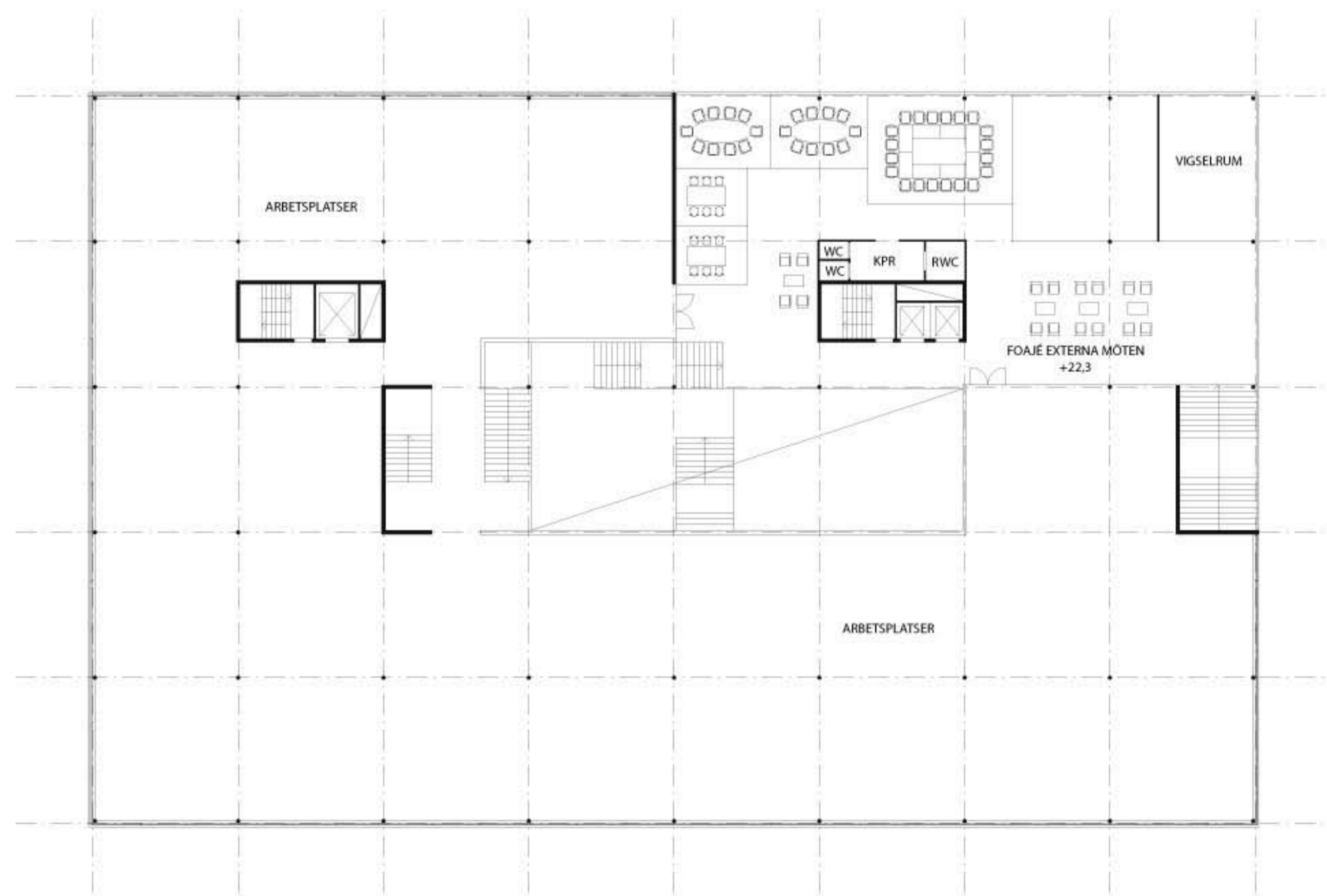




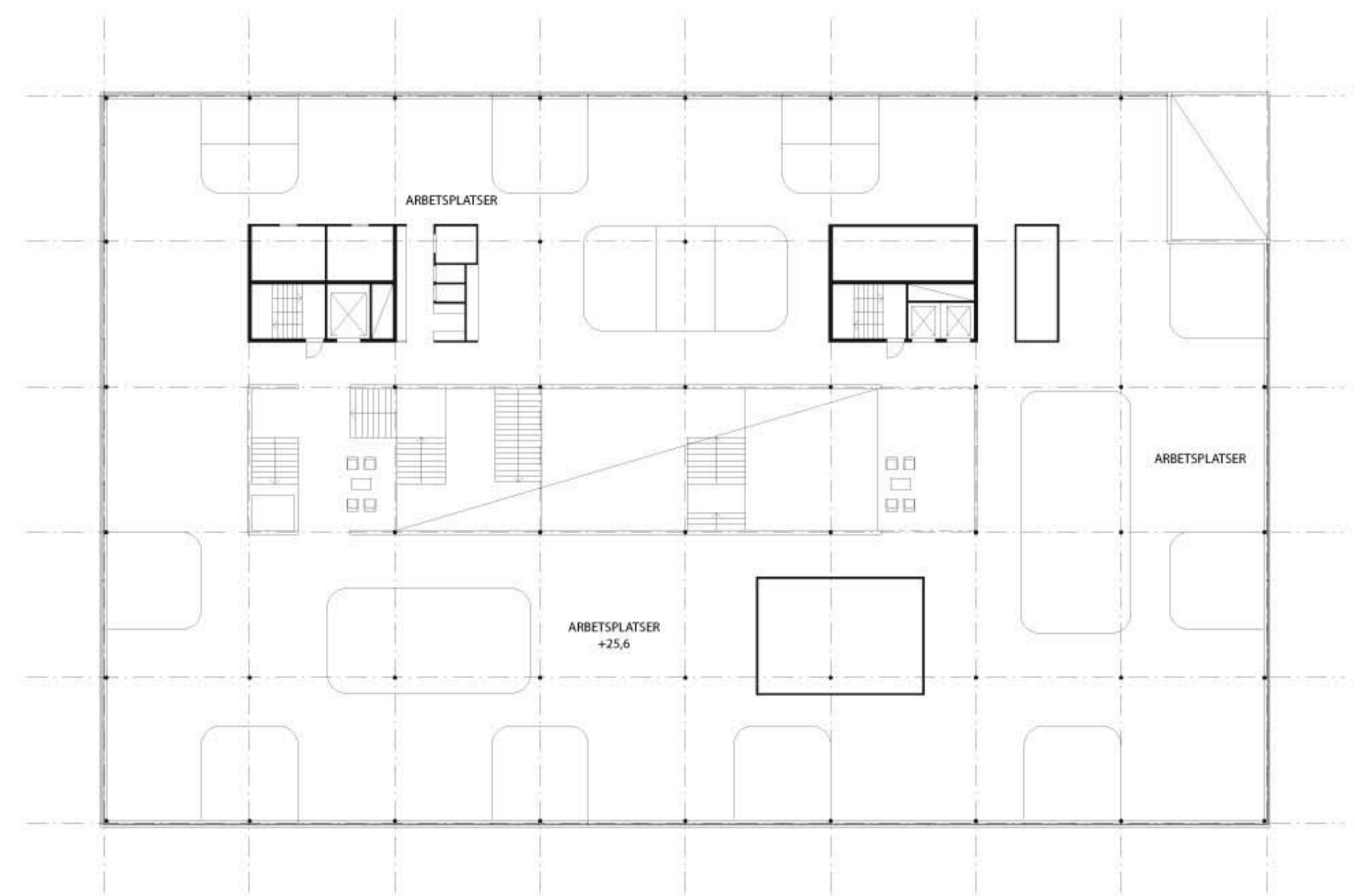
TVÄRSEKTION GENOM ENTRÉHALL & LJUSGÅRD
SKALA 1:200



PLANUTSNITT ARBETSPATSER
SKALA 1:100



PLAN 3 TR
SKALA 1:200

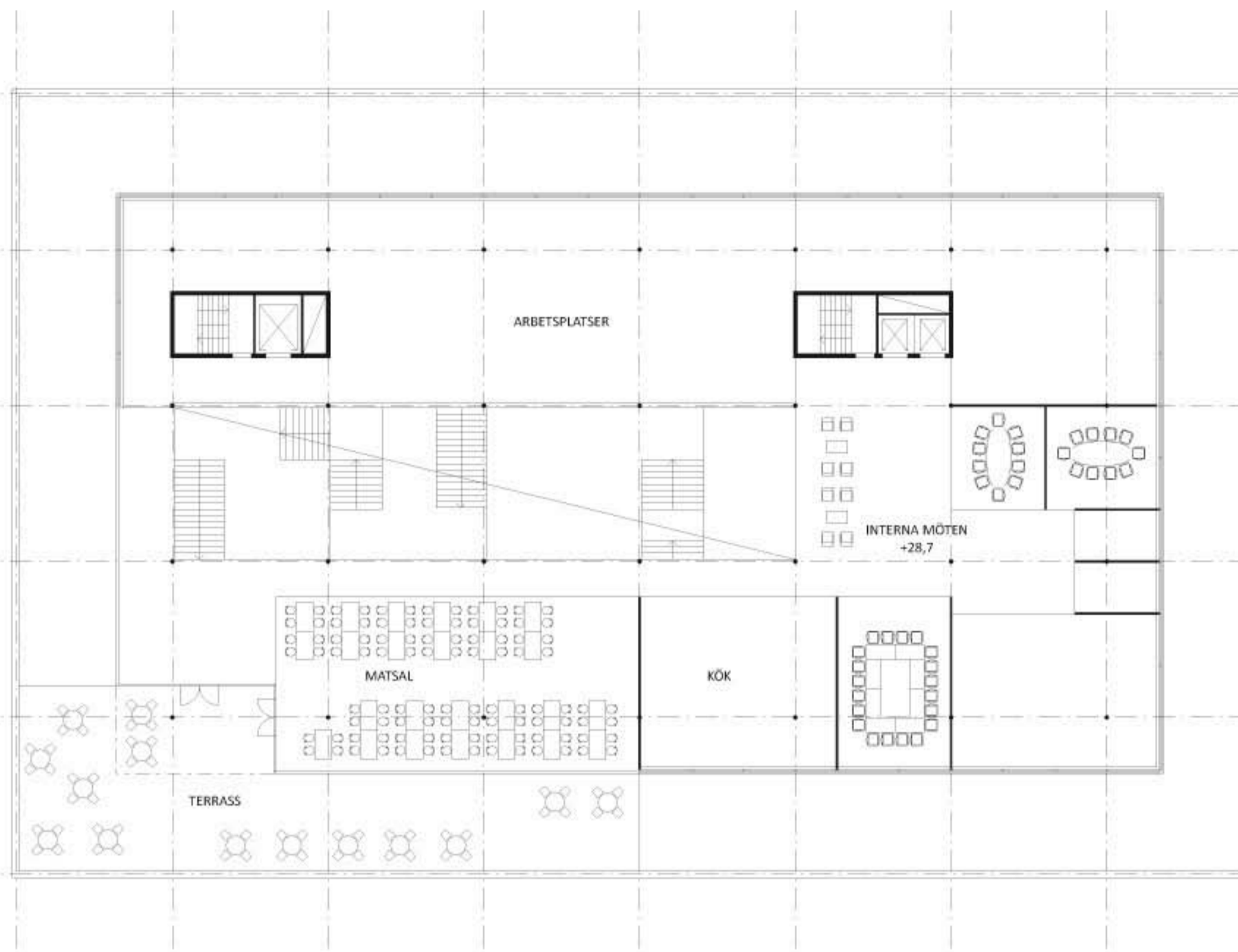


PLAN 4 TR
SKALA 1:200

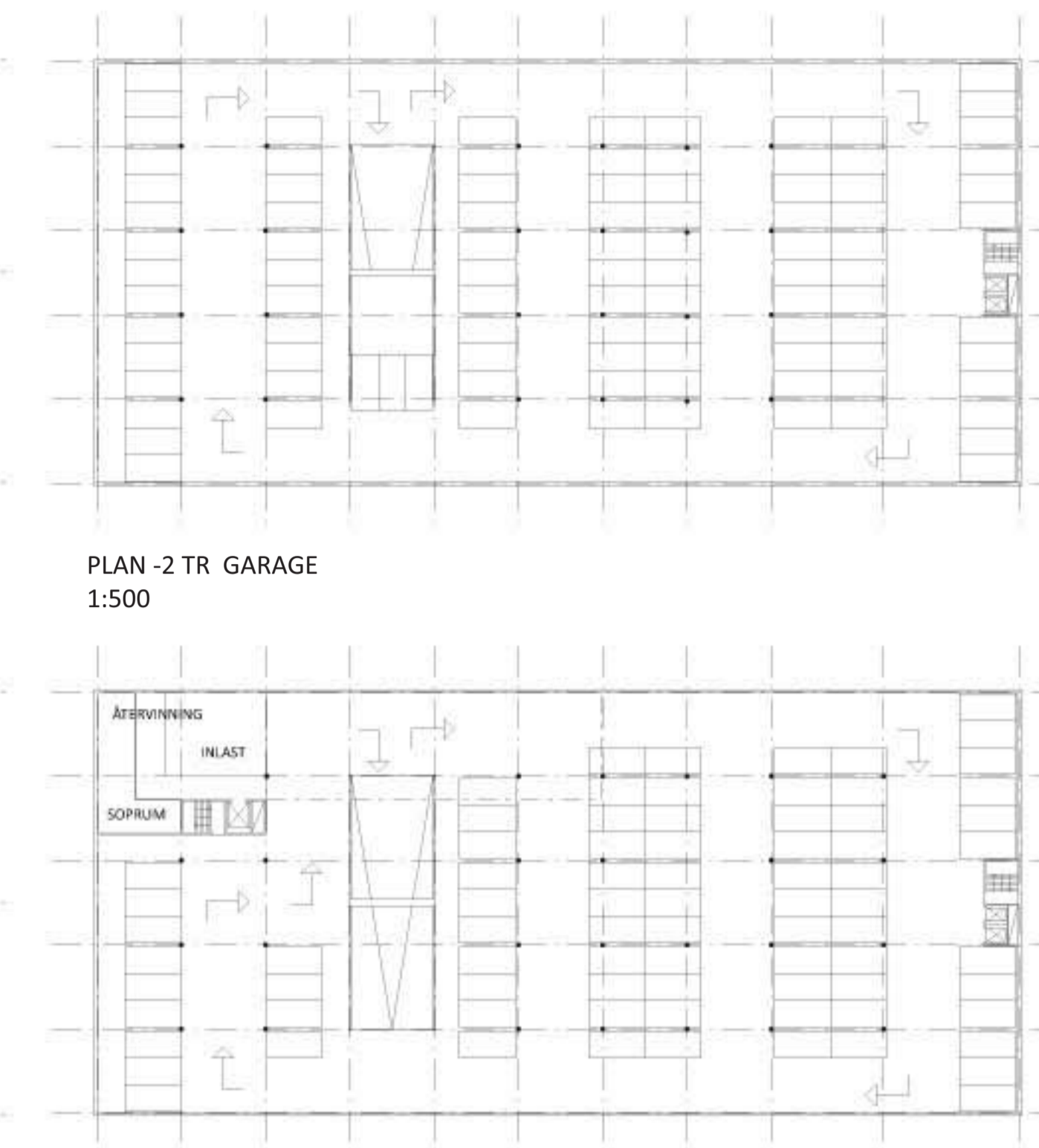




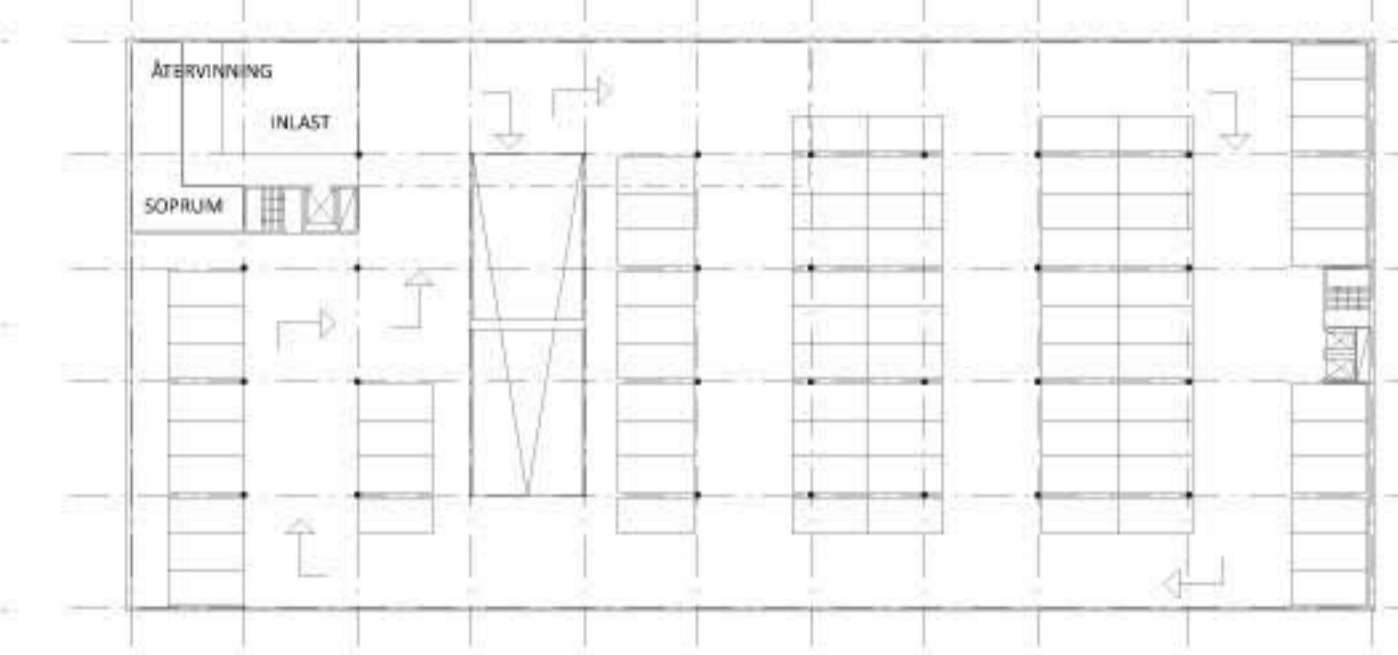
Ljuskården



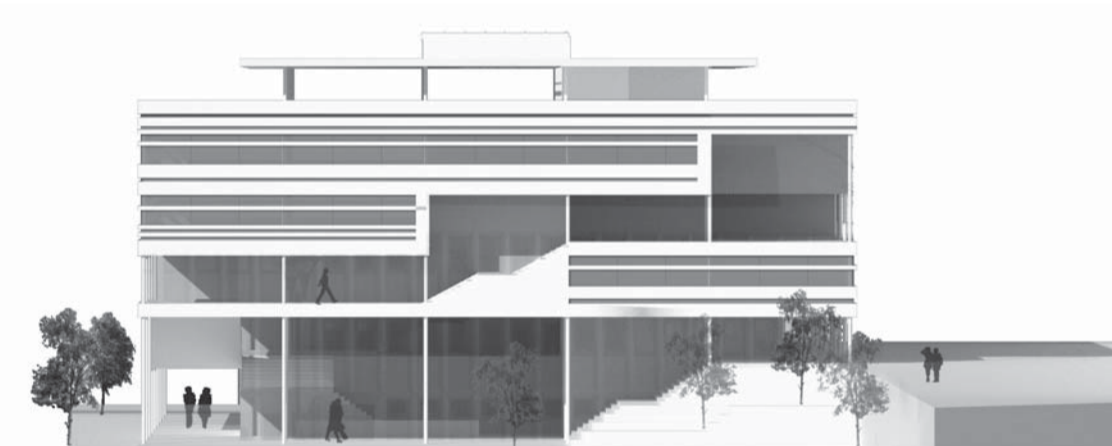
PLAN 5 TR
1:200



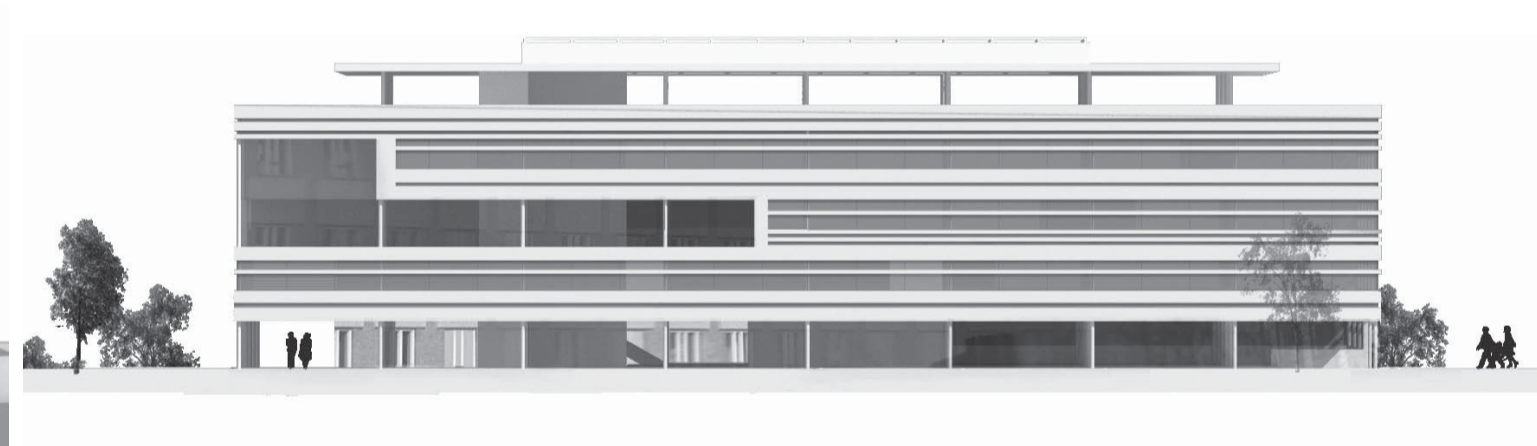
PLAN -2 TR GARAGE
1:500



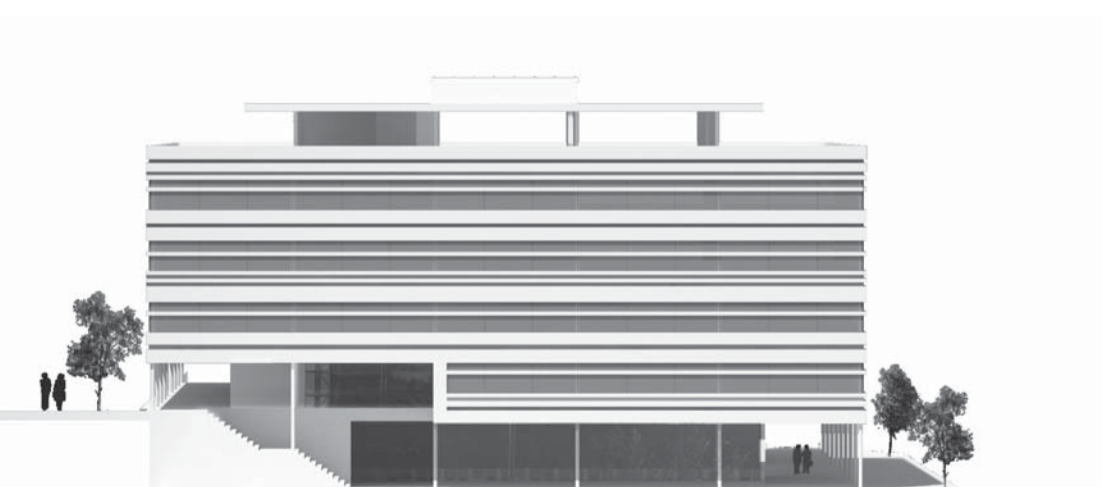
PLAN -1 TR GARAGE
1:500



FASAD MOT ÖSTER
SKALA 1:400



FASAD MOT NORR
SKALA 1:400



FASAD MOT VÄSTER
1:400



FASAD MOT SÖDER
SKALA 1:400



Nattvy

motto: SYMBIOS

