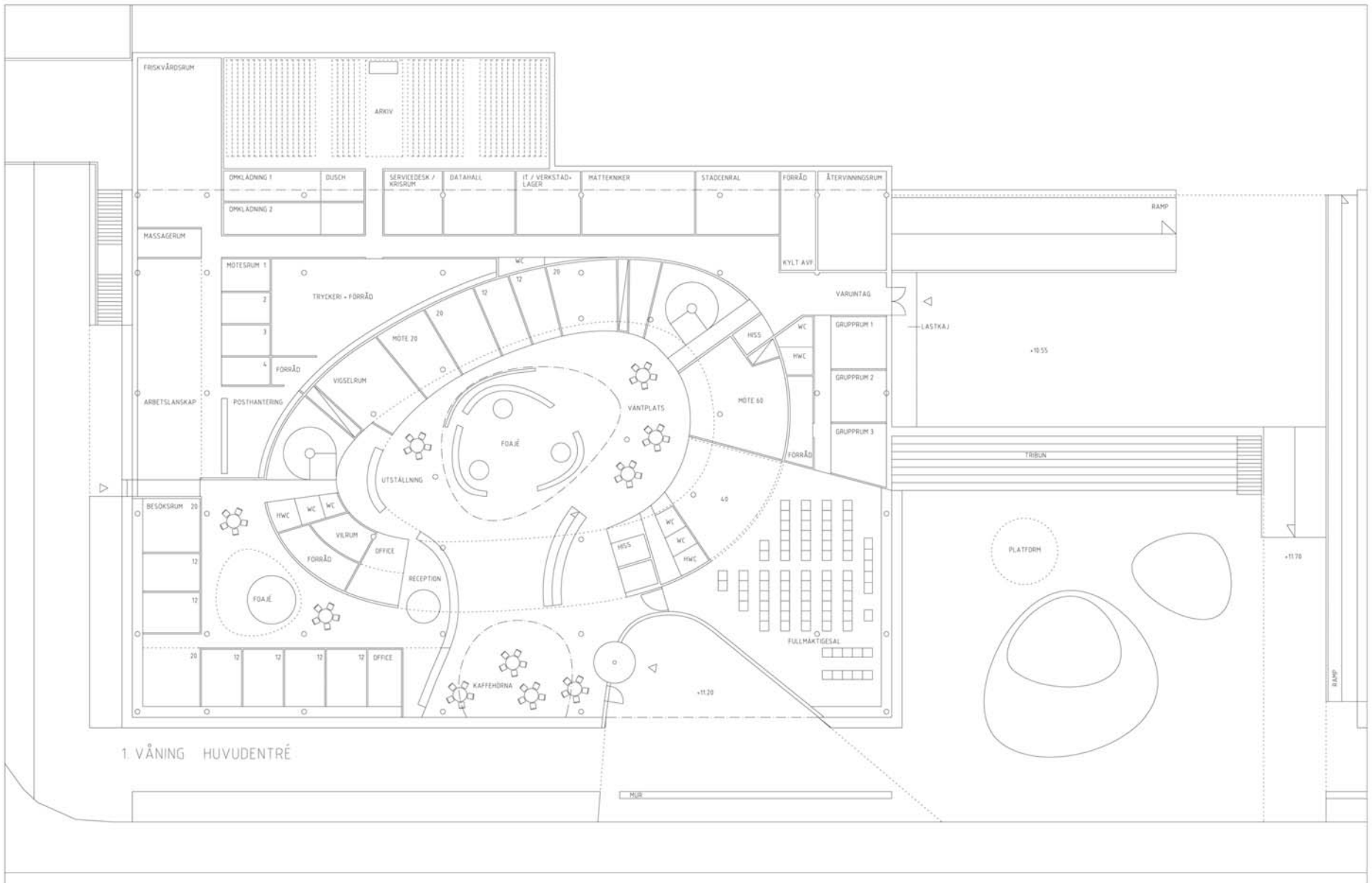
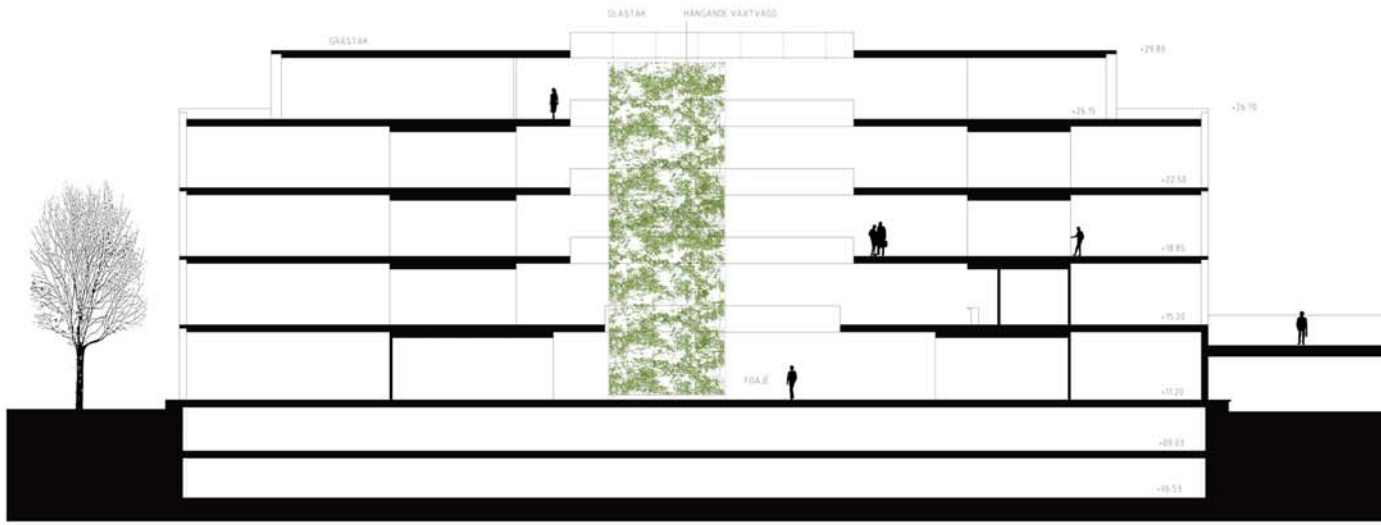


Kommunhuset kommer att bli en modern, offentlig byggnad som skiljer sig till sin fördel från miljön. Byggnaden signalerar en skyddad öppenhet. Fasadkonstruktionen av glas innehåller perforerade kopparlameller, som rör sig automatiskt efter solljus och temperatur. Samtidigt förändras utrymmenas karaktär hela tiden och ljus- skuggtemat ger en tydlig karaktär åt hela byggnaden.

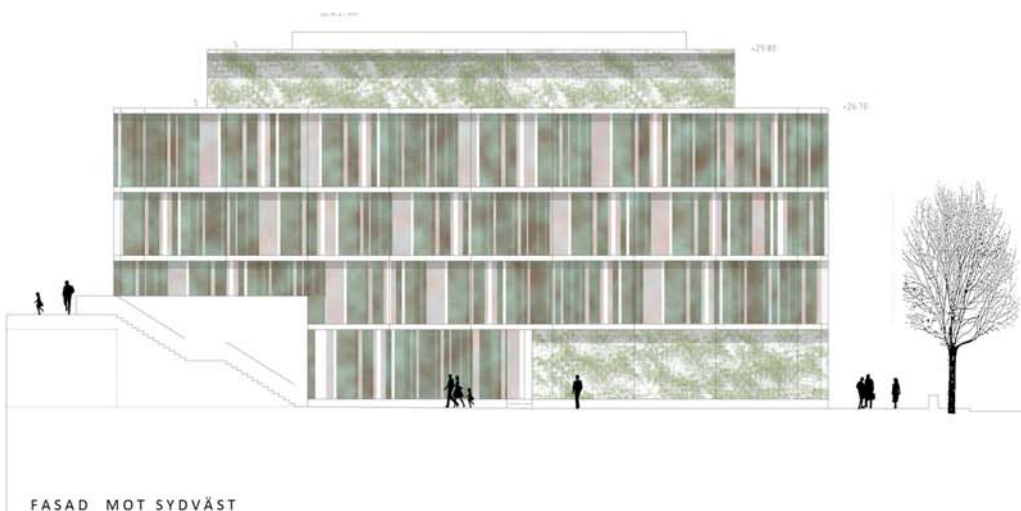
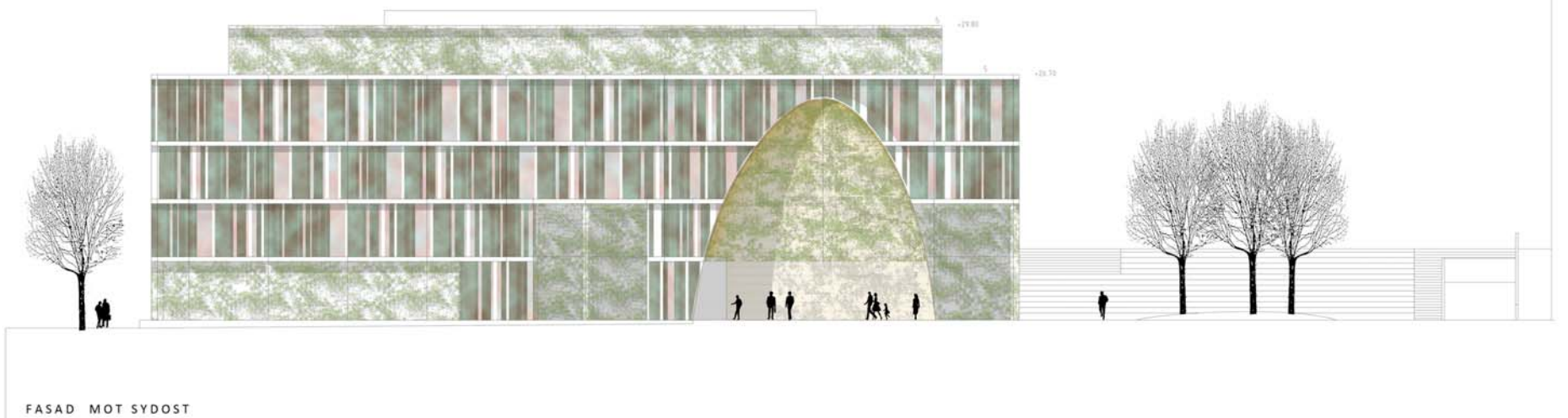
Den med hänsyn till stadsstrukturen kompakta byggnaden döljer inom sig ett mera öppet formspråk, och kommunhusets hjärta består av utrymmet som har hela byggnadens höjd. Kontrasten till fasadkonstruktionen av glas bildas av huvudingången som är draperad med trä och dess nisch som formas genom att starkt urholka byggmassan. In i bottenvåningen är det lätt att komma och uträtta ärenden, och det centrala medborgartorget med utställningsutrymme blir en äkta mötesplats.

Fullmäktigesalen placeras sig på en synlig plats som en slöja bakom fasadkonstruktionen. I andra våningen befinner sig de anställdas öppna restaurangmiljö i förbindelse med förhallen. I alla våningarna upprepas konceptet, där omkring den höga förhallen placeras sig som buffert mera slutna arbetsutrymme - mötesutrymme - förrådzon. Bakom buffertzonen placeras sig arbetsutrymmenas olika variationer, i vilka upprepar sig byrårum kontorslandskap och torgliknande lounge. Den indragna takvåningen placeras sig kommunalförvaltningens utrymme.

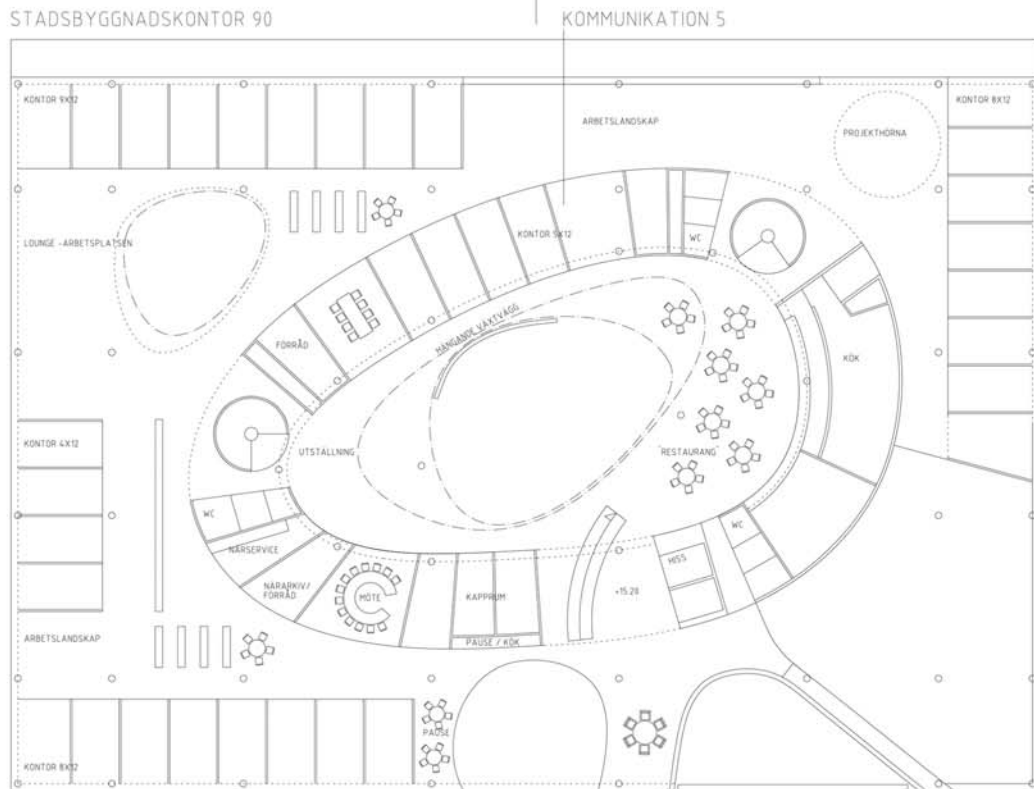
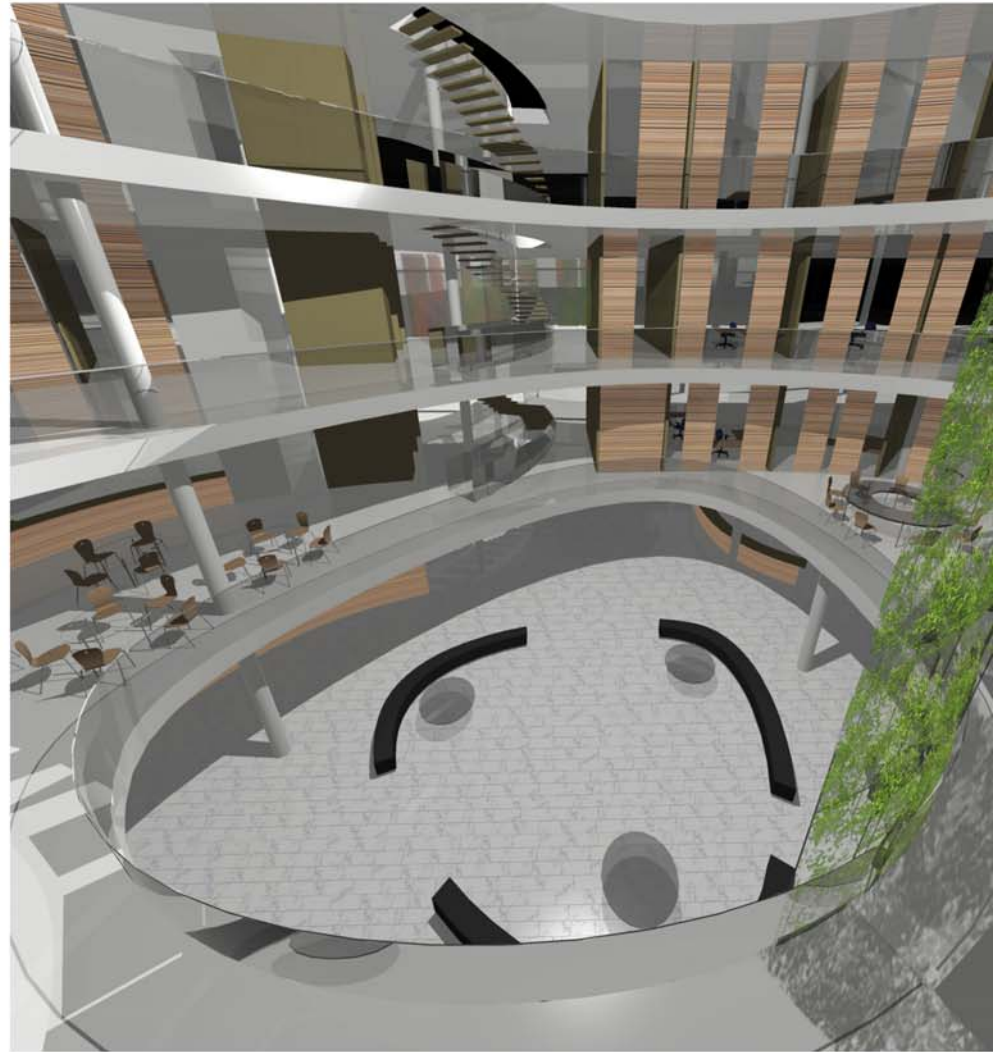
'TANGO'



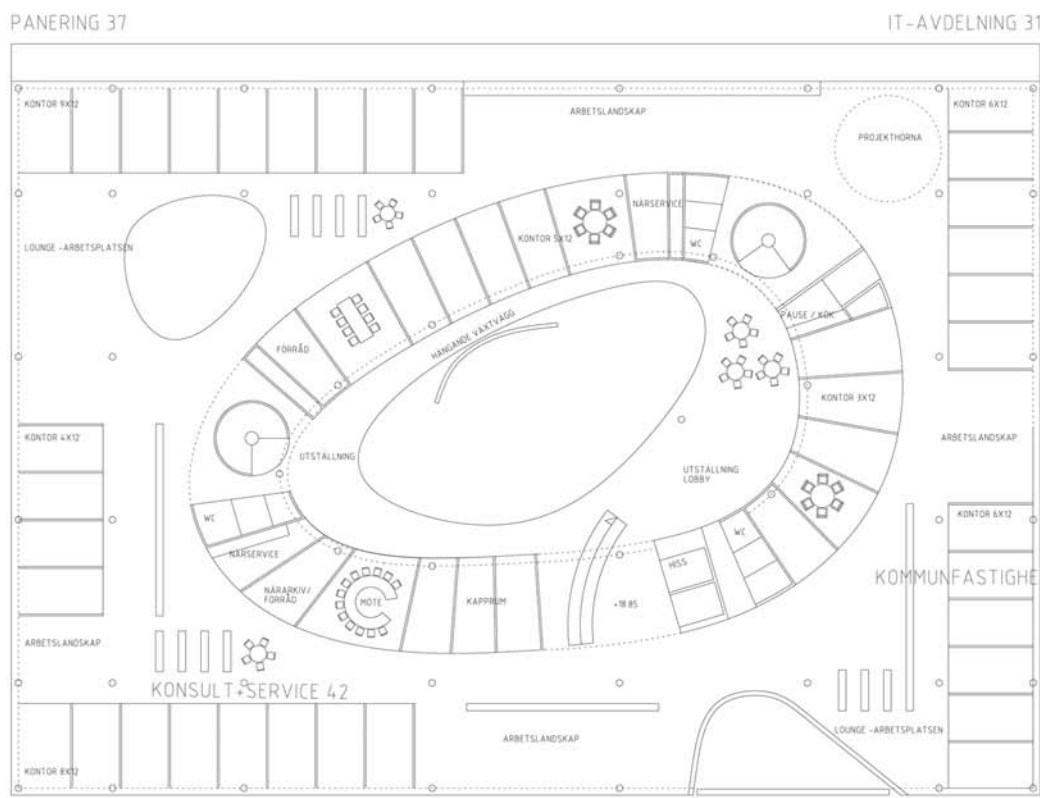
- 1. DUBBELGLASFASAD / DÖRSÖMME, KÖPTAFANEL / PERFORERAT
- 2. DUBBELGLASFASAD / HÄNGANDE VÄXTVÄGG
- 3. TRAPPANEL
- 4. HÄNGANDE VÄXTVÄGG
- 5. GRÄSTAK



'TANGO'

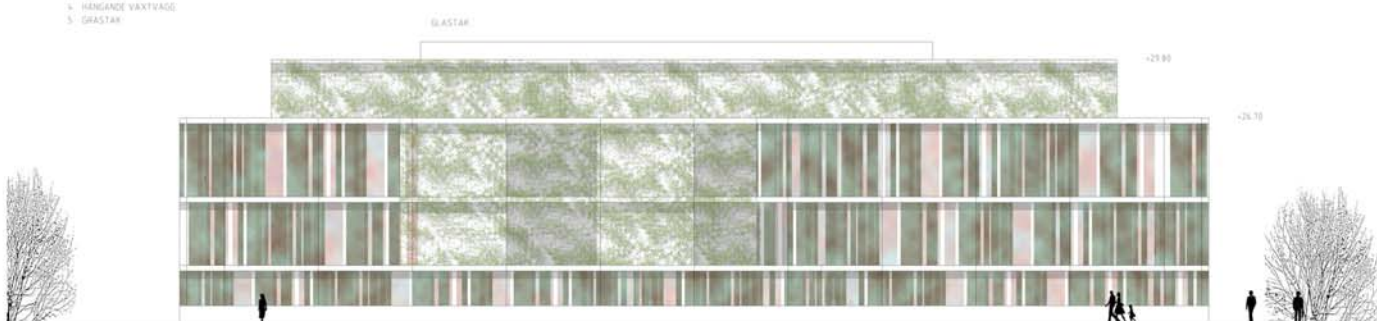


2. VÅNING



3. VÅNING

1. DUBBELGLASFASAD / SÖDÅGÅNDE KOPPARFÄR / PERFORERAT
2. DUBBELGLASFASAD / HÄNGANDE VÄRKTÄGG
3. TRÄFÄR
4. HÄNGANDE VÄRKTÄGG
5. GRÄSTAK



FASAD MOT NORDVÄST

