

Täby kommunhus



Perspektiv från fotopunkt

Täby Kommunhus

Förslaget har tagit fasta på Esplanaden som framtida huvudstråk för Täby centrum. Esplanaden och Torget kompletteras med en inskuren trappa upp till Biblioteksgängens övre nivå. Från det övre stråket längs ges inblick i kommunhusets publika verksamhet. Byggnaden är utformad med en utskjutande sockel i entréplan och övriga våningsplan indragna bakom en växtskärm upp till högsta höjd för fasaden i gatuliv. Växtskärmen ger diffusering av solinstrålning och en skiftande färgskala efter årstiderna för de öppna kontorsplanen och mot omgivande Täby Centrum. Från huvudentrén mot Esplanaden möter medborgarna verksamheten i entréplan. Två öppna atrier förbinder de publika delarna med verksamheten i högre upp i huset och hanterar byggnadens luftcirkulation. Fullmäktigesalen placeras i bakkant med Biblioteksgången. Fem kontorsplan med öppna kontorslanskap organiserade

kring de två ljusgårdarna i hela byggnadens höjd. Inledning och garageinfart mot Torget vid den inskurna trappan. Två garageplan som fortsätter in under torget och uppfyller parkeringsbehovet.

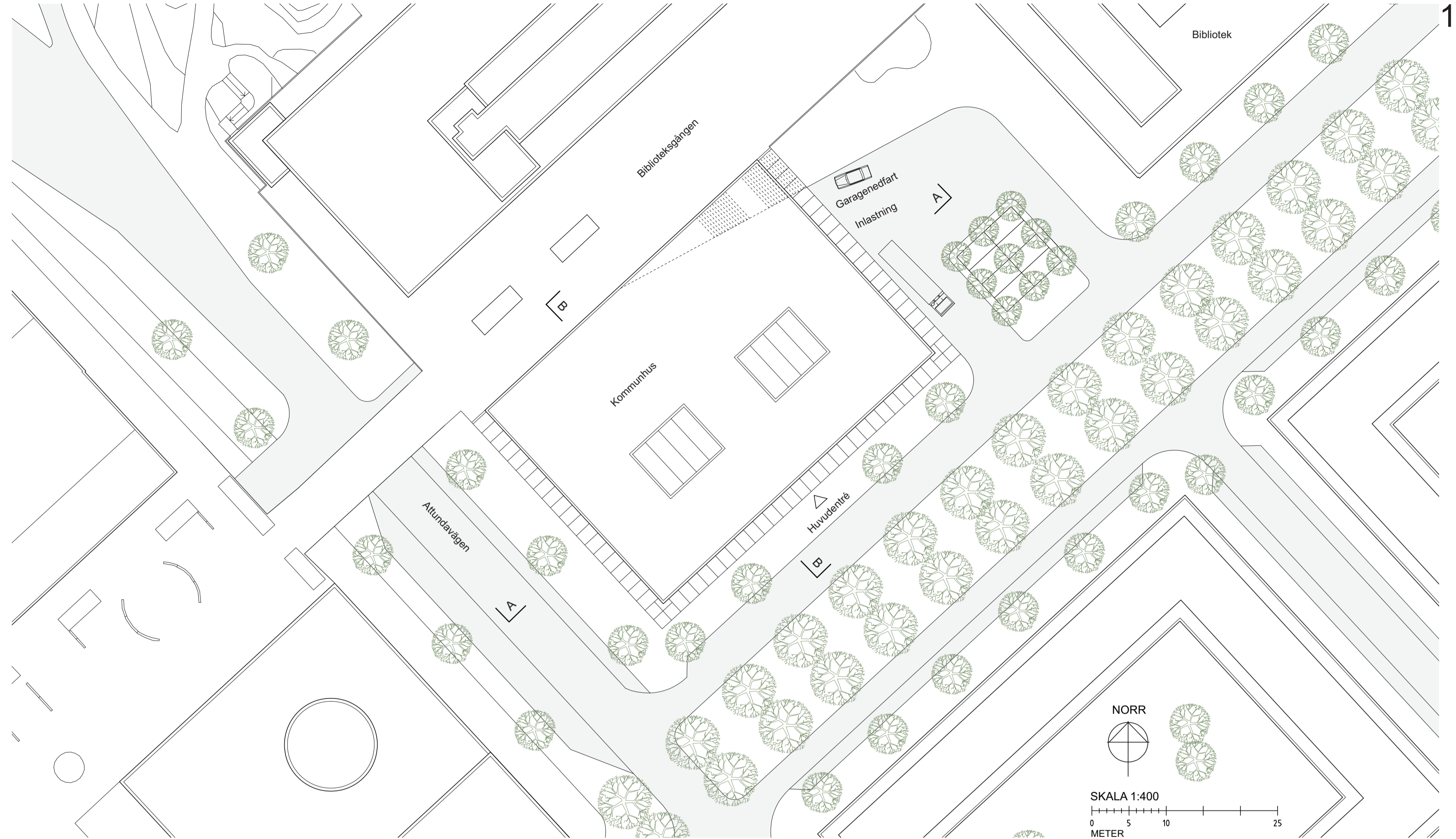
Medborgarmötet, Fullmäktigesalen, Externa möten

Besökaren leds mot rymden i byggnadens inre med reception och café, väntplatser. Besöksrum för externa möten och besök hos socialförvaltningen fördelar sig åt olika håll ut mot dagsljuset i fasad. Den öppna ytan vid receptionen kan användas för olika evenemang; utställningar, måltider, mingel. Härifrån nås Fullmäktigesalen som har dubbel takhöjd, öppen mot Biblioteksgången, och mot ovanliggande kontor. I huvudentréns förlängning når kommunhusets personal huvudtrappan och hissar med en säkerhetsgräns i kontakt med receptionen. Ett

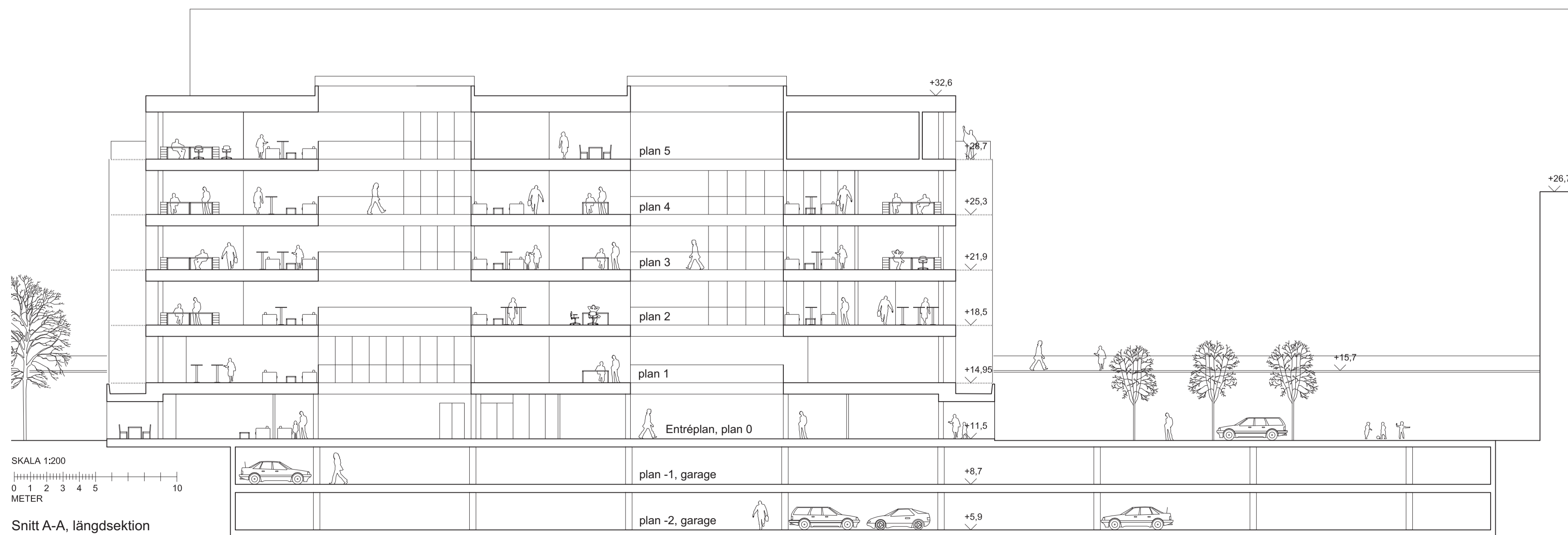
kompletterande trapphus vid socialförvaltningens besöksrum ger en direkt förbindelse med ovanliggande kontorsplan. Verksamhetsstödet och komplementutrymmen har organiserat kring ena atriegården vid receptionen och kring inlastningen mot Torget och vidare mot de ytor som finns tillgängliga i bakkant under Biblioteksgången. Genom den centralt belägna trappan och hissarna ges förbindelse med ovanliggande verksamhet.

Area sammanställning

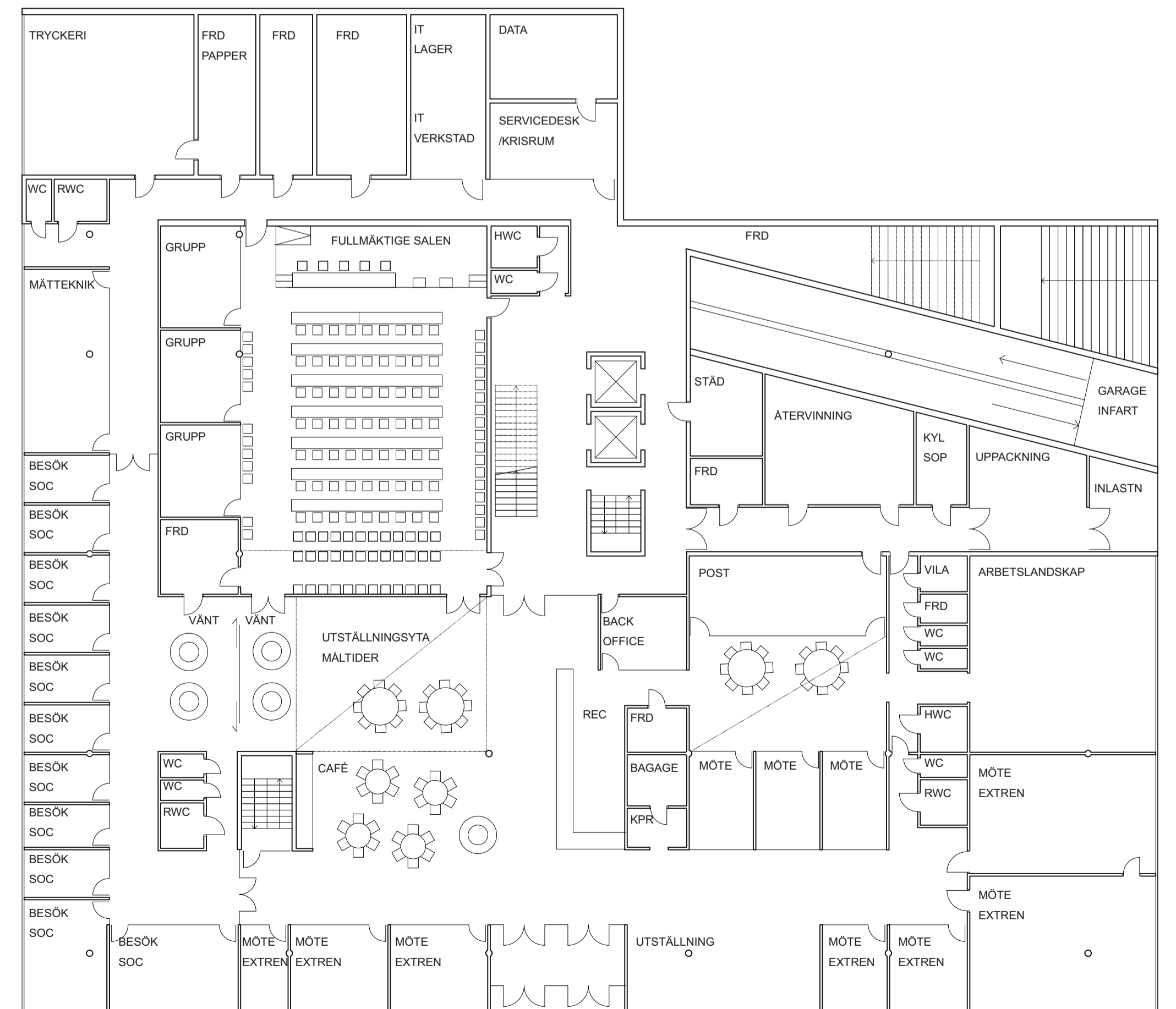
Entréplan; 2 256 kvm BTA
 Plan 1; 1 353 kvm BTA
 Plan 2; 1 540 kvm BTA
 Plan 3; 1 621 kvm BTA
 Plan 4; 1 621 kvm BTA
 Plan 5; 1 621 kvm BTA
 Summa 10 012 kvm BTA
 Övre Garageplan -1; 2 500 kvm BTA
 Nedre Garageplan -2; 2 500 kvm BTA
 Totalsumma inklusive garageplan och arkiv: 1521 kvm BTA



Situationsplan
Skala 1:400



Snitt A-A, längdsektion
Skala 1:200



Entréplan, plan 0
Skala 1:200



Interiörperspektiv, kontorsplan

Kontorsplanen, Interna möten, Friskvård

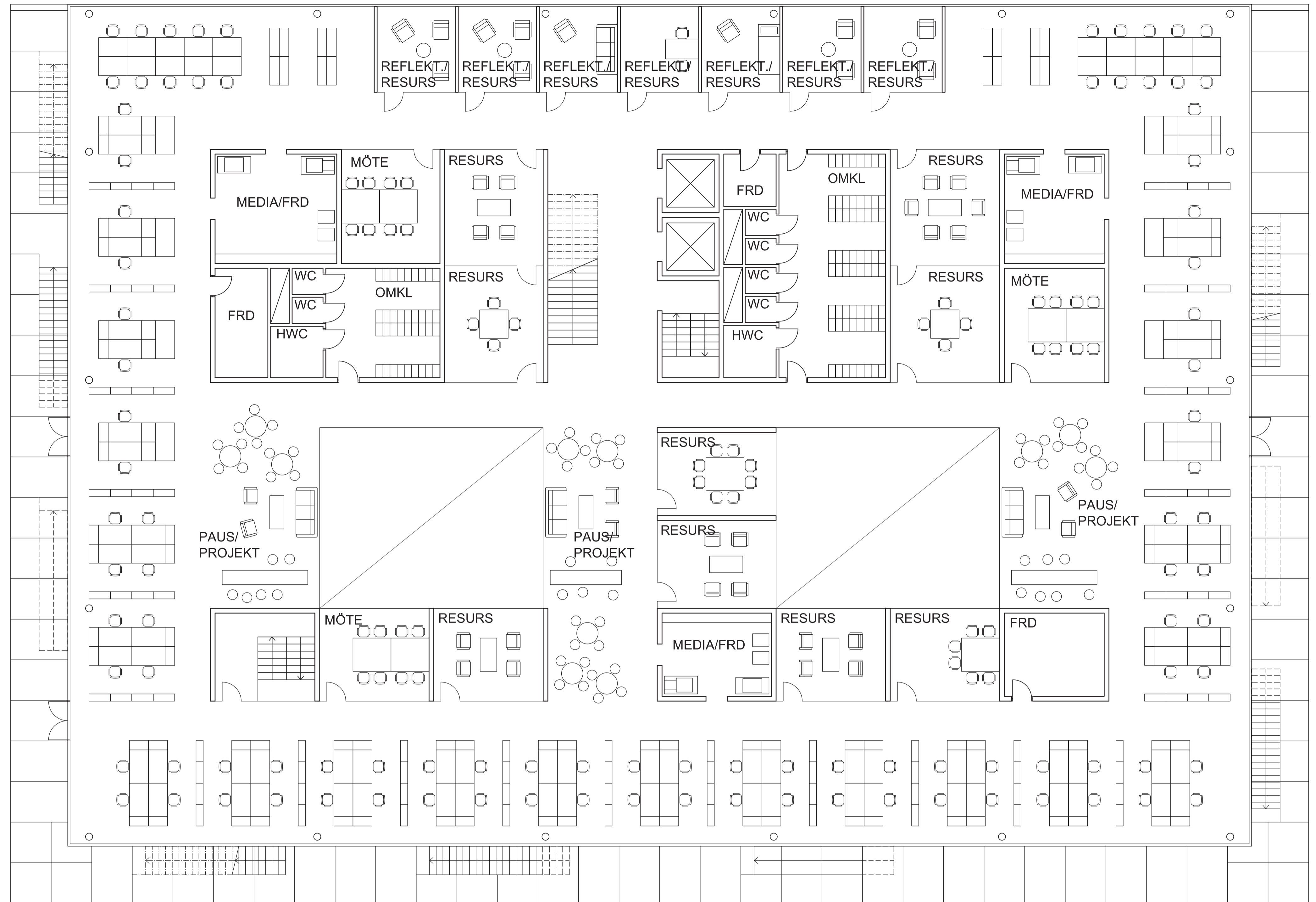
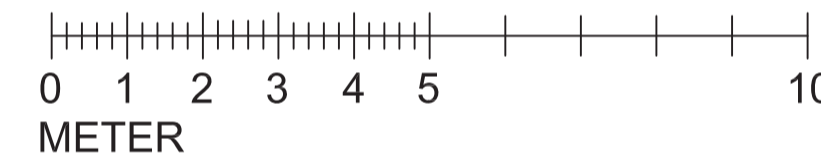
Kontorsplanen är organiserade med arbetsplatser längs byggnadens fasader och med mötesrum och pausfunktioner in mot ljusgårdarna. Kapprum och toaletter centralt i anslutning till huvudtrappan. Förråd och media utspridda. Arbetsplatserna finns fördelade i grupper om fyra eller två, avdelade med förvaringsmöbler. Projektarbetsplatser och resursrum finns i nordväst längs biblioteksgången. Längs byggnadens tre övriga fasader ger putsbryggor i gallerdurk och den utanpåliggande växtskärmen diffusion av dagsljus, som kompletteras med individuellt anpassbara draperier. Brandutrymning sker med trappor belägna mellan den yttre växtskärmen och den innanföriggande växtskärmen. En våning ovanför entréplan finns matsal och interna mötesrum i ett sammanhang i kontakt med huvudtrappa. Högst upp i huset finns friskvårdlokalerna.

Material
Byggnadens exteriör präglas av sockelväningens glaspartier och betongmurar samt den utanpåliggande konstruktionen för växtskärmen i galvaniserat stål. Genom glasfasadens transparens görs byggnadens verksamhet och innehåll till yttre gestalt. Möbler och innerväggar i klara färger blir också synliga från utsidan. I bottenvåningen golv i stålglättad betong, på kontorsplanen heltäckande mattor.

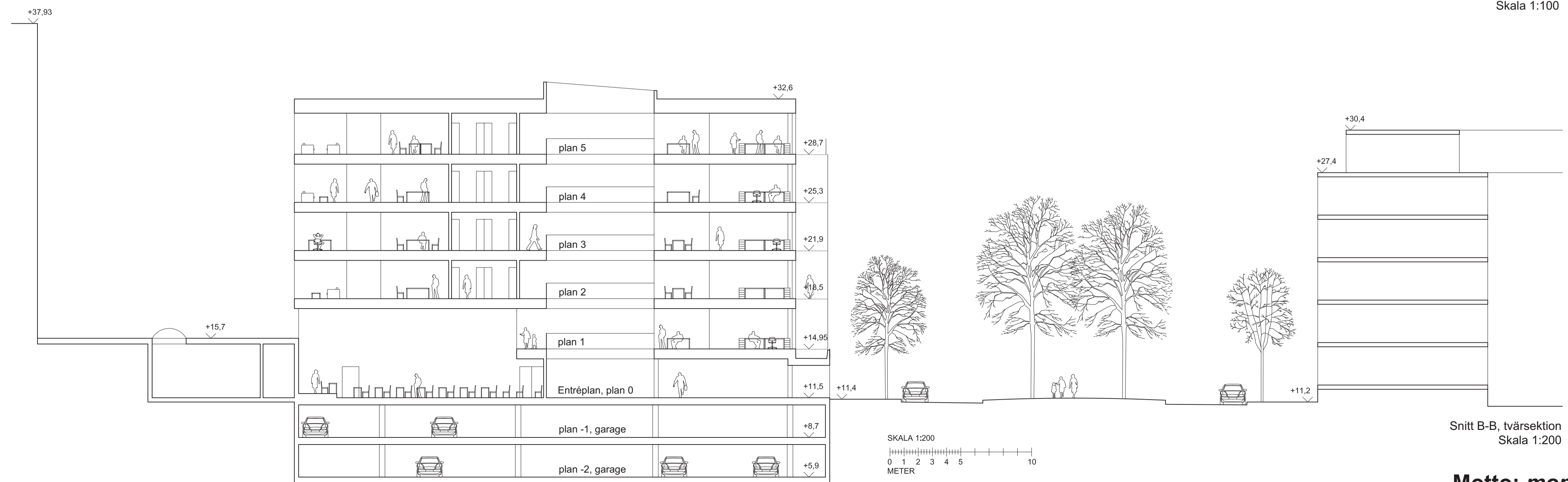
Teknik

Organisationen av kontorsplanen kring de öppna atrierna gör det möjligt att använda för frånluft för kontoren och publika lokalerna i byggnadens entréplan. Fläkttrum på taket ger mest kostnadseffektiv luftbehandling och minskar schaktarean. Det rikliga dagsjusinflödet minskar elkostnaden för belysning med dagljusstyrning. Växtskärmen växer från ett planteringstråg i ovankant på den utskjutande sockelväningen och vidare på vajrar spända mellan putsbryggorna.

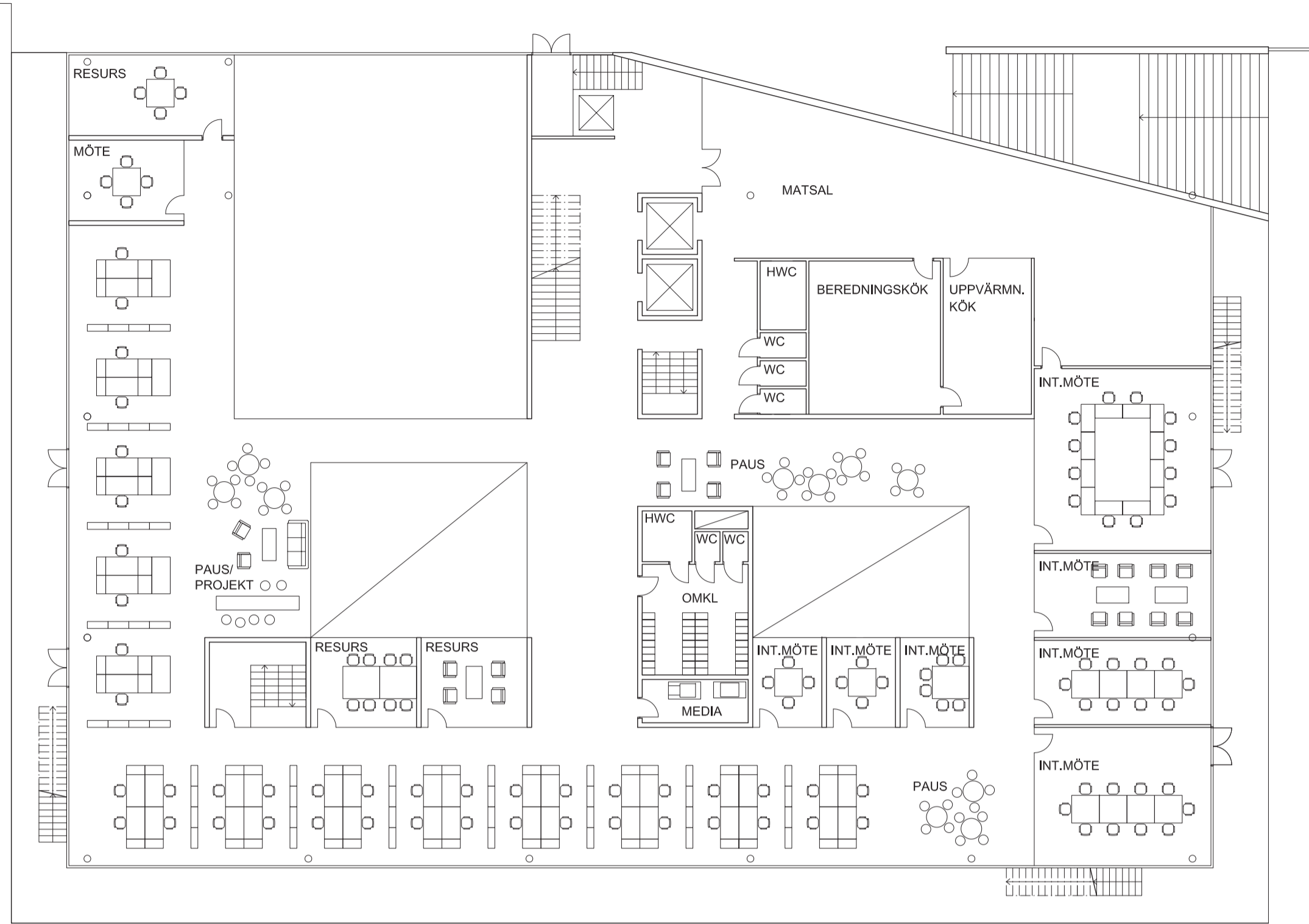
SKALA 1:100



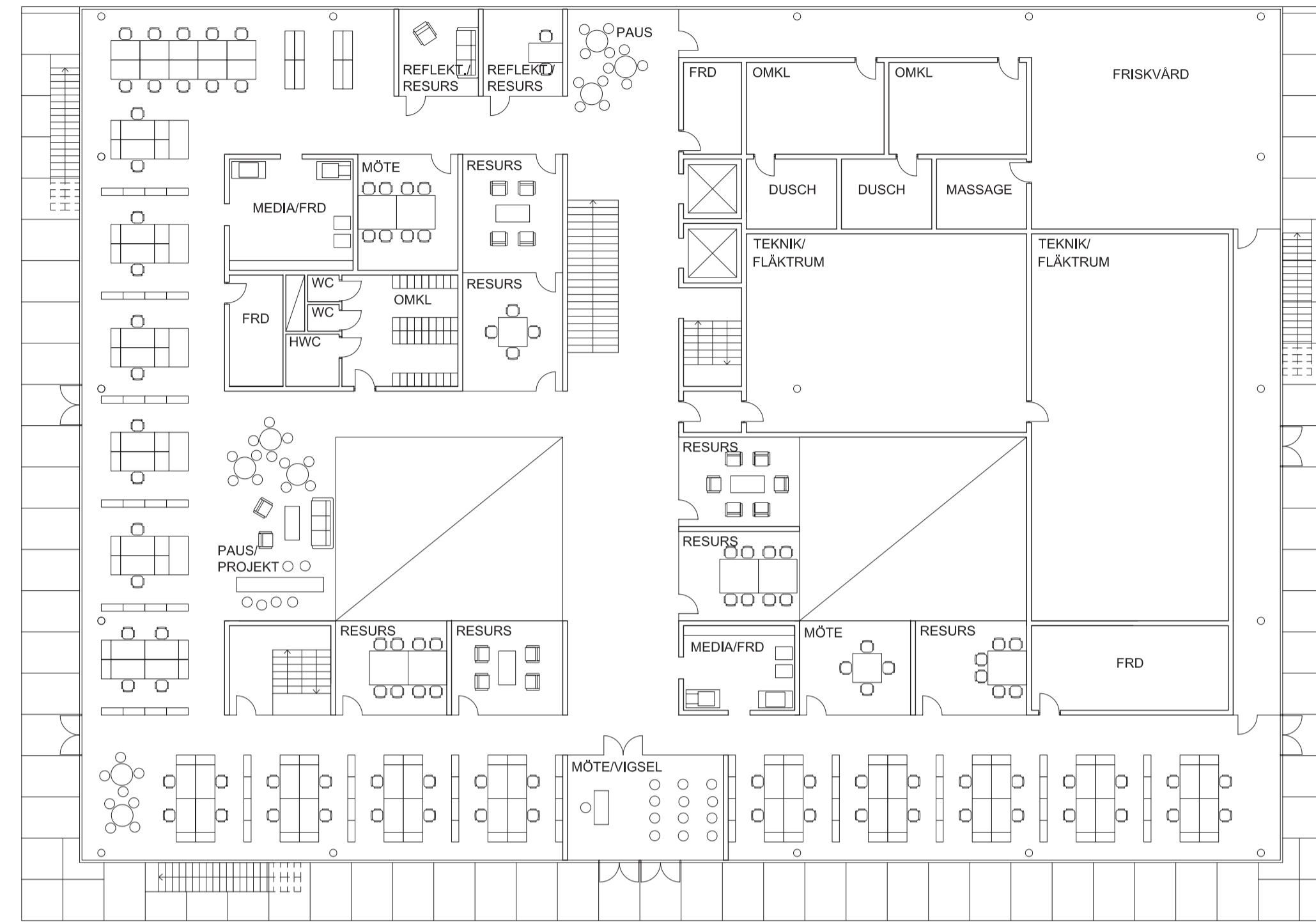
Plan 4, kontorsplan (lika plan 3)
Skala 1:100



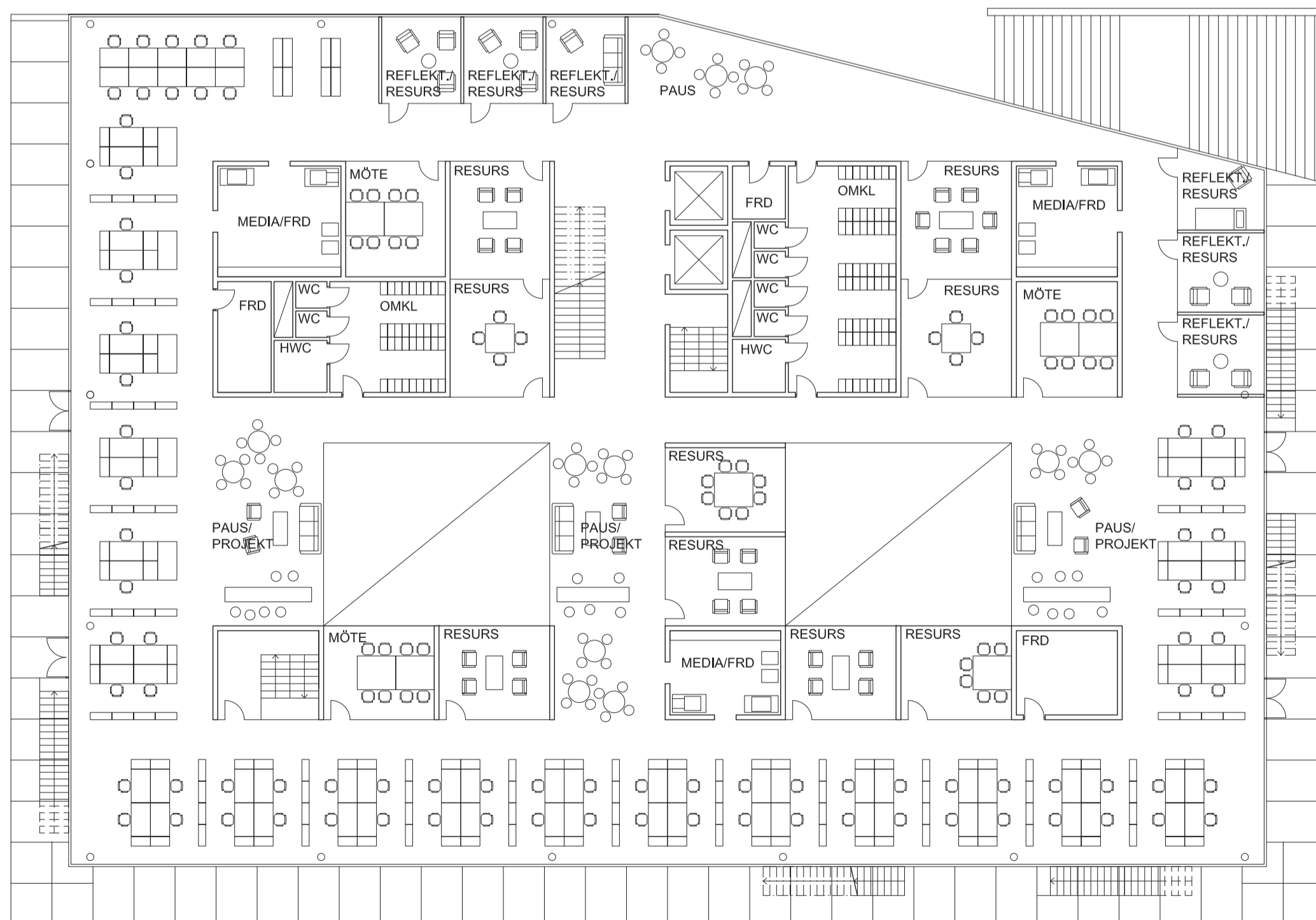
Snitt B-B, tvärsnitt
Skala 1:200



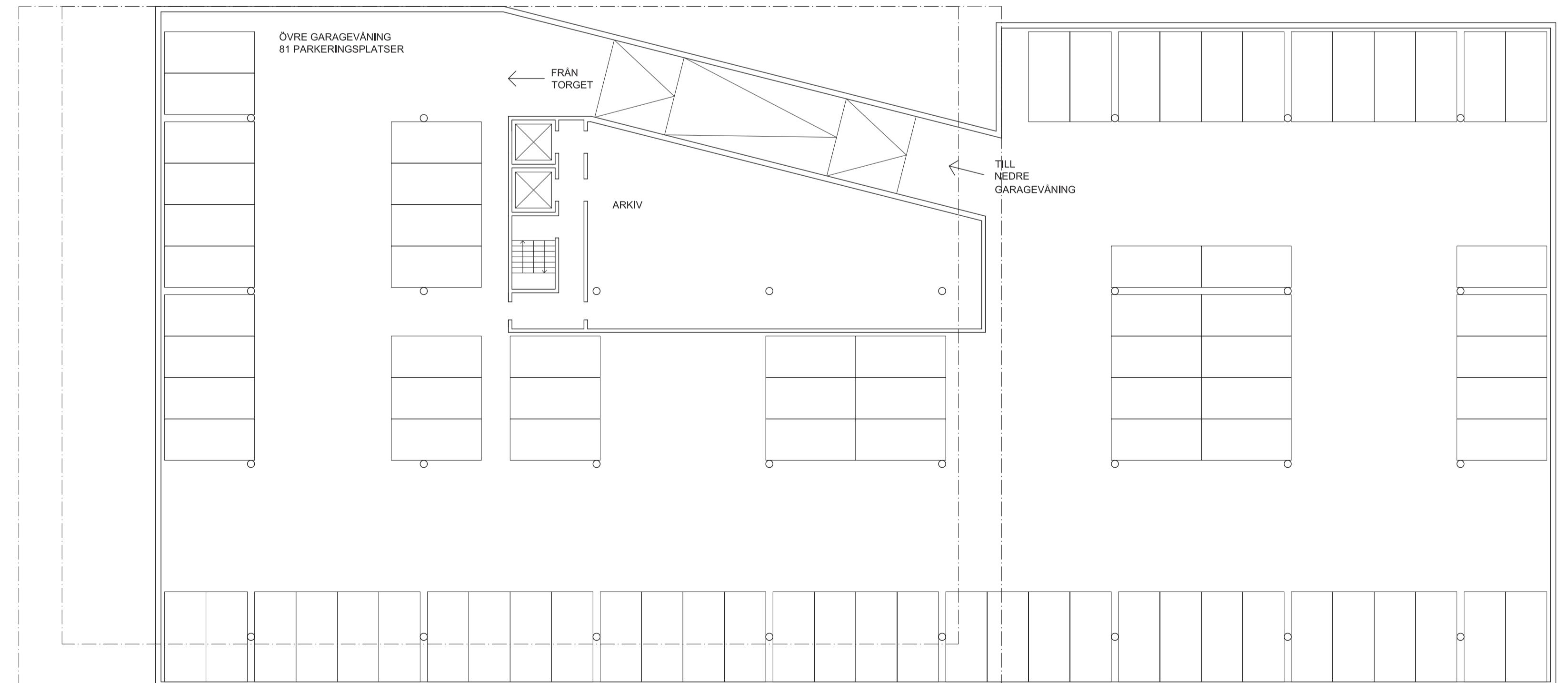
Plan 1
Skala 1:200



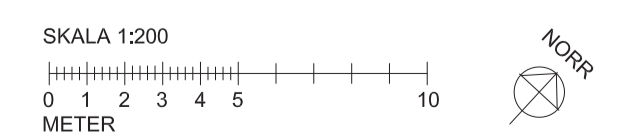
Plan 5
Skala 1:200

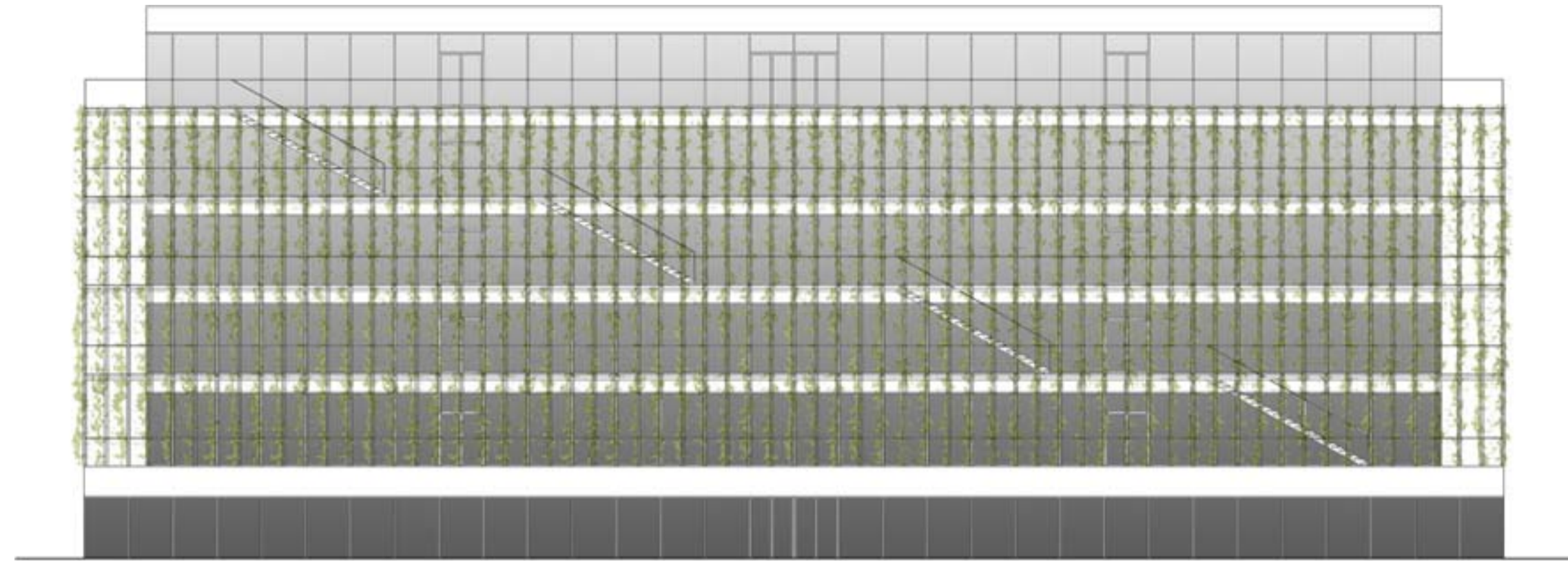


Plan 2
Skala 1:200



Plan -1, garage (lika plan -2)
Skala 1:200

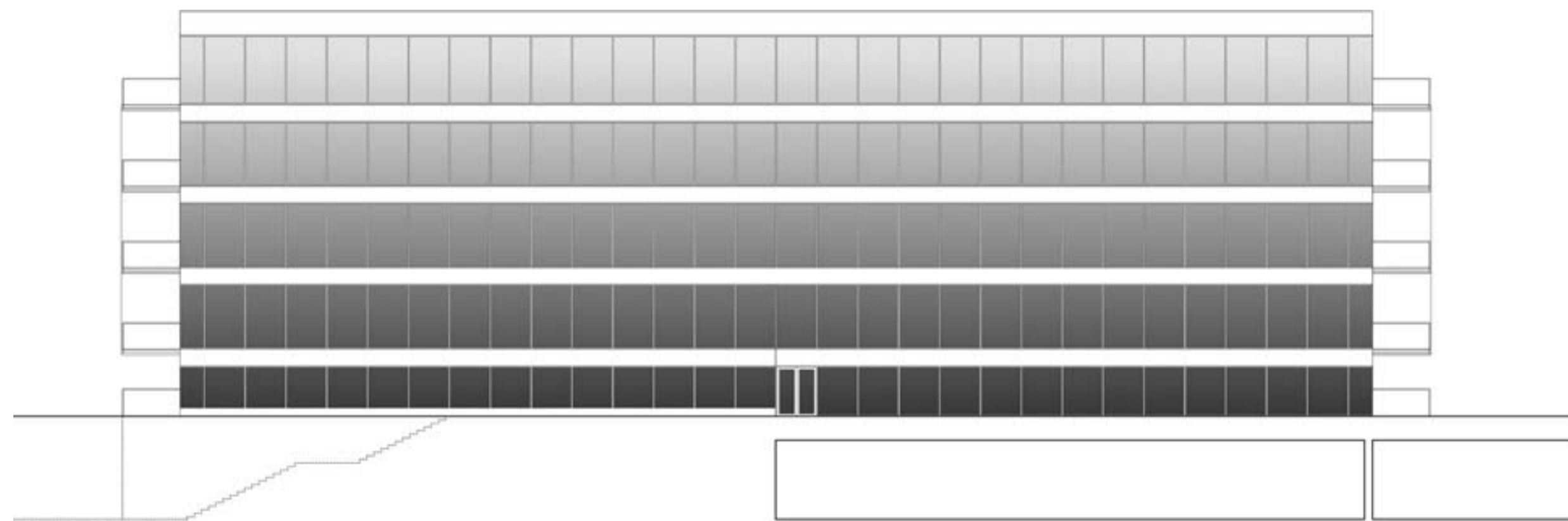




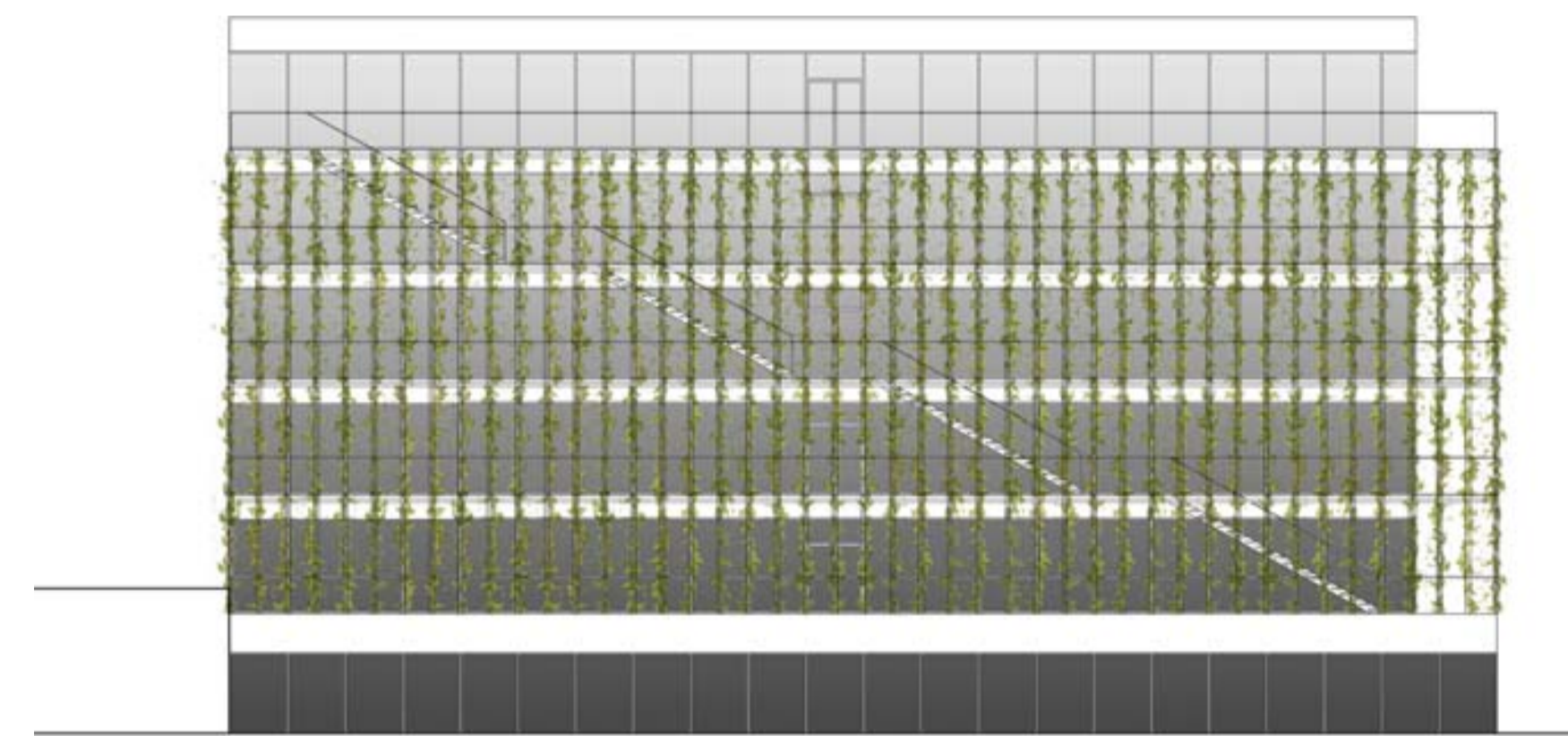
Fasad mot sydost
Skala 1:200



Fasad mot nordost
Skala 1:200



Fasad mot nordväst
Skala 1:200



Fasad mot sydväst
Skala 1:200

SKALA 1:200
0 1 2 3 4 5 10
METER