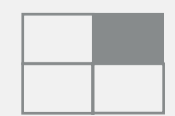
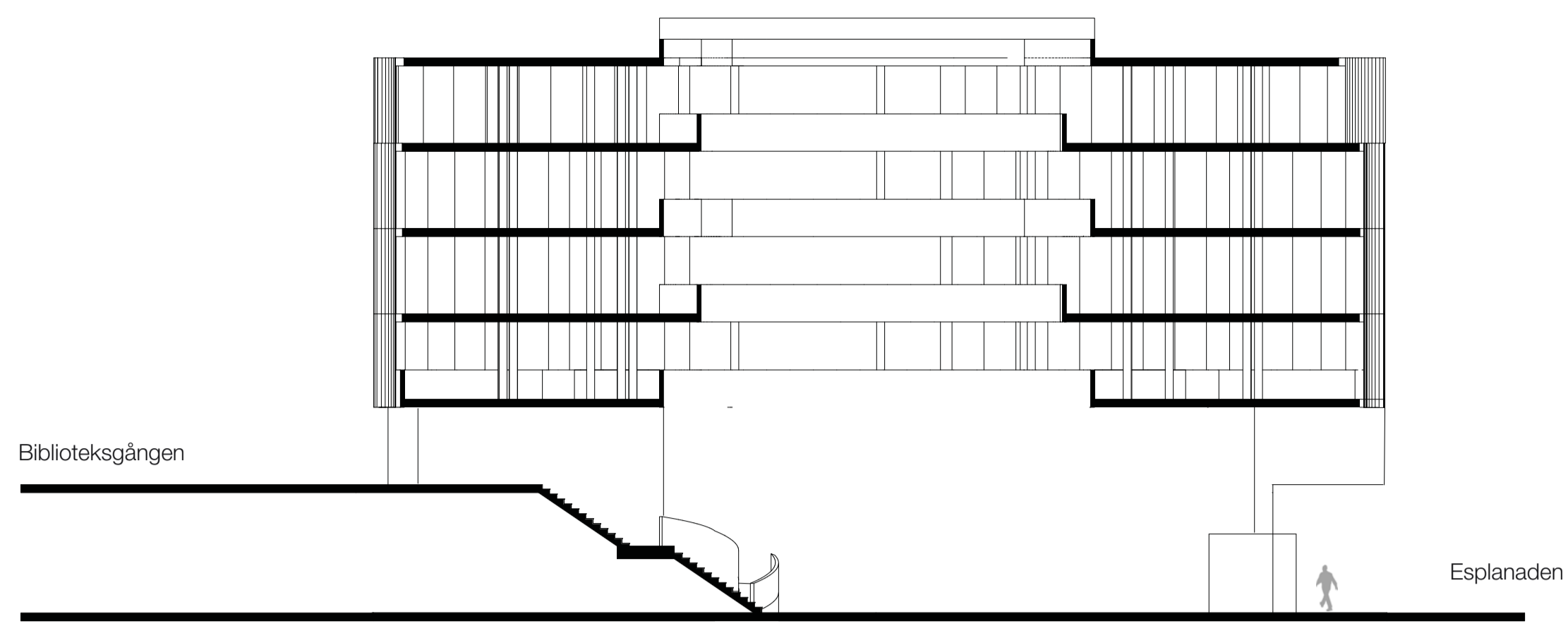


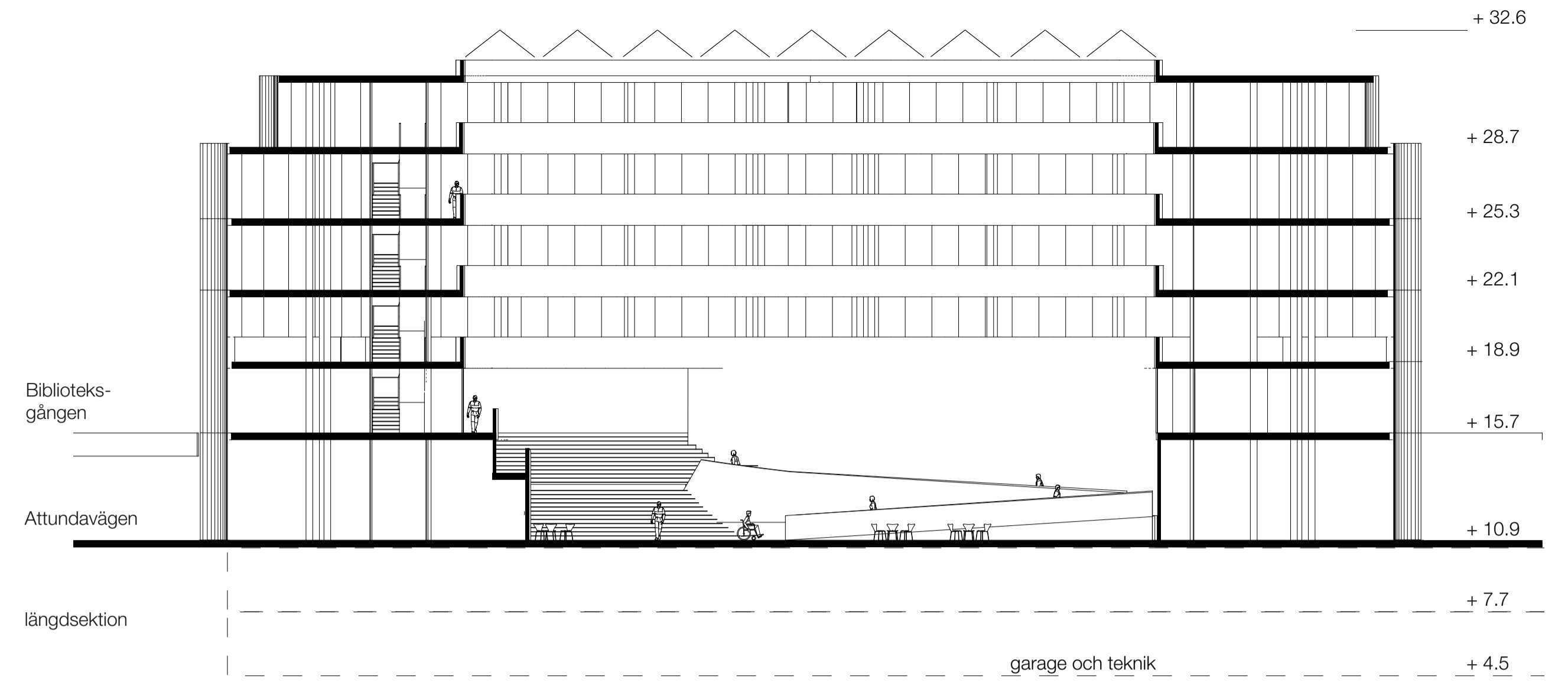


motto: teatrium

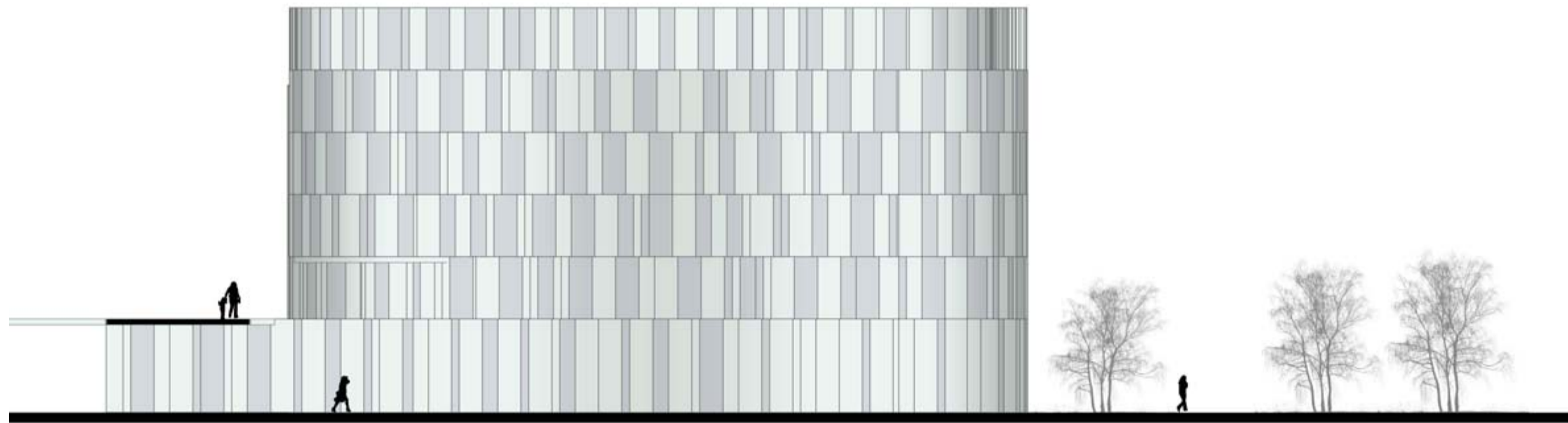




tvärsektion

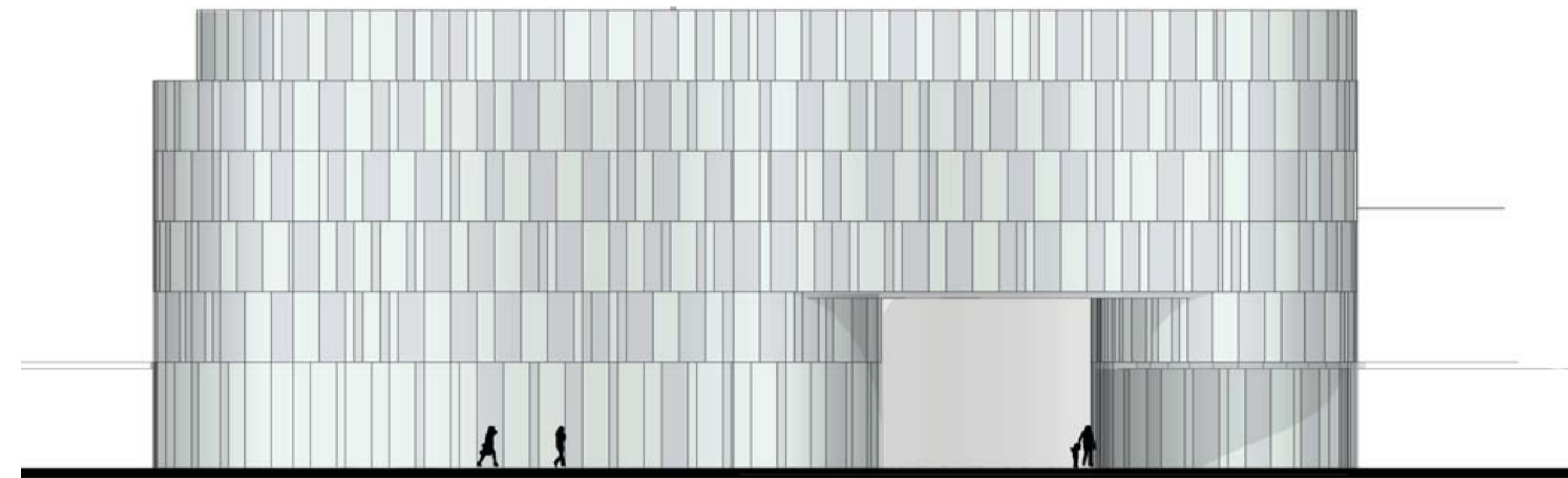


längdsektion



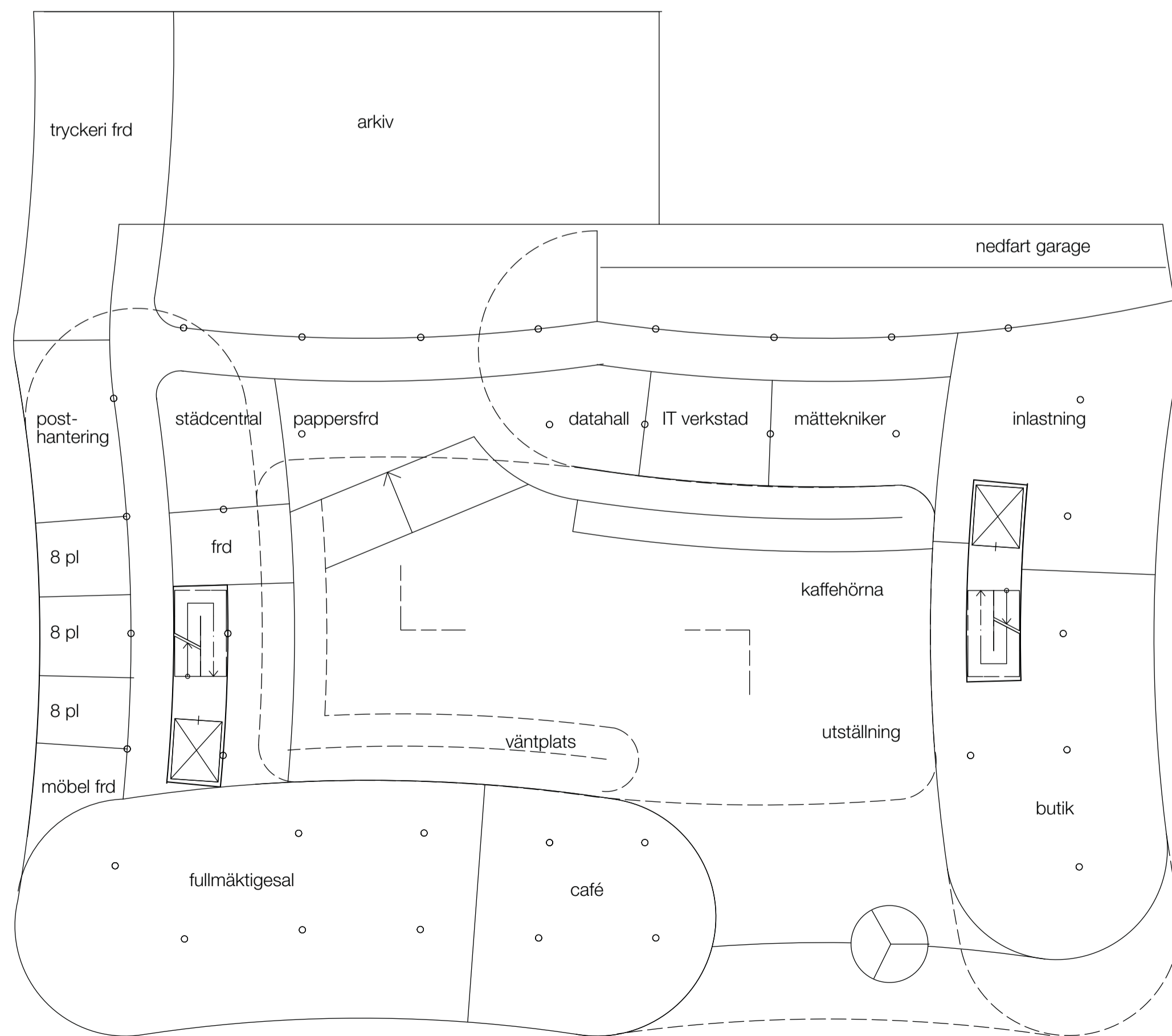
fasad mot Attundavägen

Kommunfullmäktiges sal exponeras i gatuplanet i hörnet mot Esplanaden



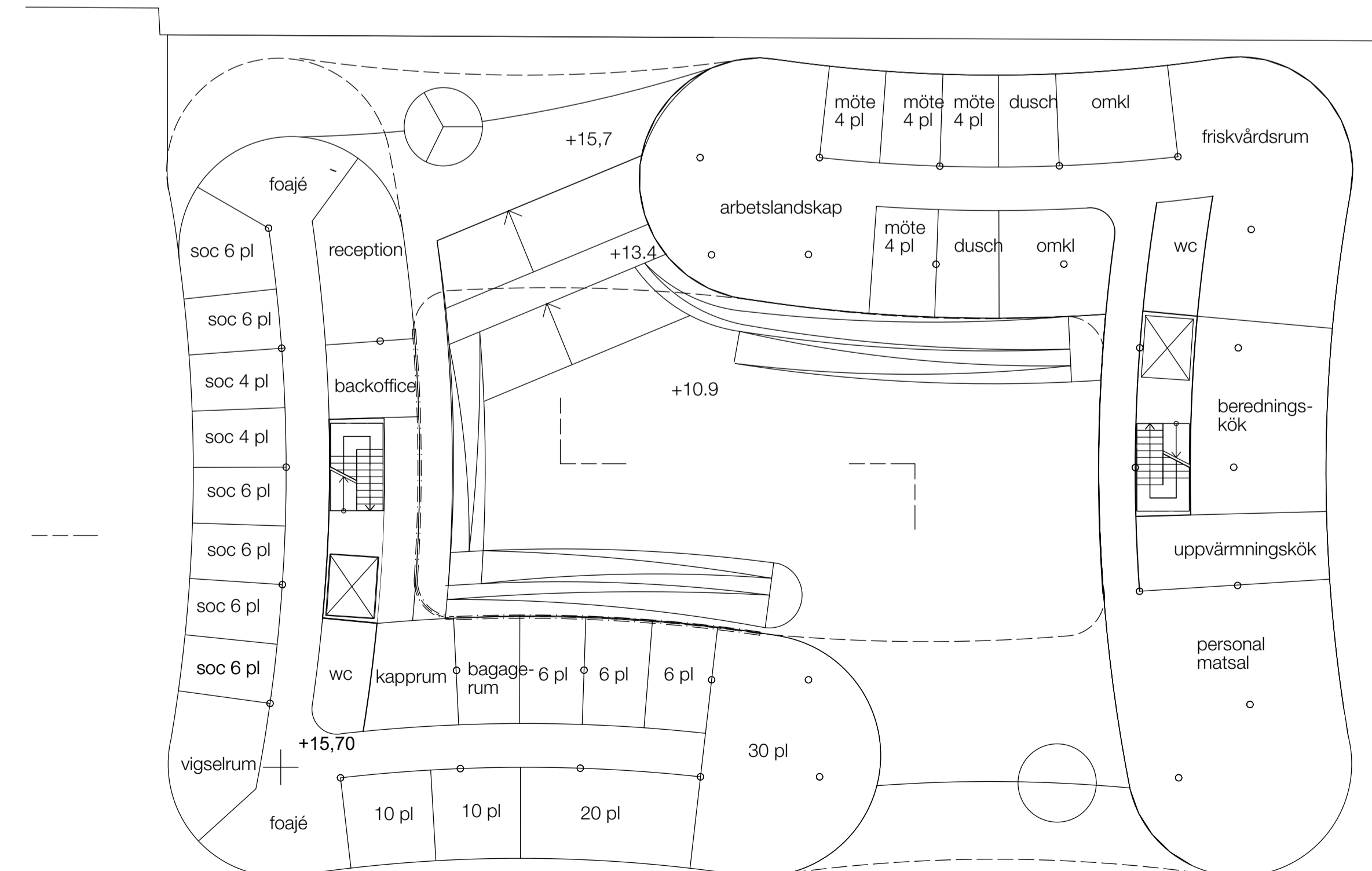
fasad mot Esplanaden

Stadshusets atrium exponeras genom den höga och öppna entrésituationen



plan 1 (+10.9)  
1:200 (A1)

tvärsektion



plan 2 (+15.7)

tvärsektion

motto: teatrium



ytsammanställning (LOA)

plan 1	
medborgarmöte, funnmäktigesal, verksamhetsstöd, komplementutrymmen	1200 kvm
atrium	600kvm
kommersiella lokaler	300 kvm
plan 2	
medborgarmöte, externa möten	
verksamhetsstöd, matsal, friskvård	1100 kvm
plan 3	
arbetsplatser, interna möten	1400 kvm
plan 4	
arbetsplatser, interna möten	1400 kvm
plan 5	
arbetsplatser, interna möten	1400 kvm
plan 6	
arbetsplatser, interna möten	1200 kvm
tot	8600 kvm

**Utgångspunkt**

Täby kommuns fyra teman; att växa med, att lita på, att längta till, att leva i, har bidragit till att förslaget teatrium har fått en mjukt skir välkomnande och samtidigt kraftfull och tydlig gestalt. Det skall vara ett hus som medborgaren vågar gå in i, sugs in i ifrån gatan, känner sig trygg i, och där såväl den enskilde som företagen kan utvecklas. Medarbetarna skall genom en trevlig och öppen arbetsmiljö verka för en professionell hantering av kommunens verksamhet.

**Vision**

Ett kommunhus som ger ett uttryck av en framtidsinriktad och modern kommun. Ett skilt öppet hus som välkomnar besökaren till det inre.  
 - som lyfter den omkringliggande miljön och är en attraktiv mötesplats som stimulerar till dialog genom sin öppenhet och sitt diagonala stråk.  
 - som i sitt gestaltningsuttryck är visionärt i form och material kombinerar med elegans och tyngd.  
 - som sätter Täby på världskartan när det gäller arkitektur, hållbarhet, miljöeffektivitet med ett samtida "Stadshus" som utgör en modern och attraktiv arbetsplats.

**Medborgare**

Täby Stadshus skall med sin sammanhållna volym och tydliga entréer verka för öppenhet och tillgänglighet för medborgaren. Ett rum att mötas i och tillägna sig information om kommunen. I entré planet finns fullmäktigesal, café, reception och möjlighet för kommersiella lokaler med anknäring till kommunhuset. Man tar sig upp till mötesvåningen via en ramp eller en trappa och tar på sig vis del av det stora atriet. Högre upp är det öppna kontorsvåningar med en bärande pelarstruktur som ger flexibilitet och möjlighet till olika slags möblering i öppna, slutna eller lounge liknande utrymmen.

**Medarbetare**

Arbetsplatser i de övre våningarna har en öppenhet mot de stora atriet men kan indelas så det blir tysta rum där så krävs. Servicefunktioner ligger i entrévåningen så att medarbetarna får en möjlighet att ta del av den verksamhet som finns i entréplanet. Lokalernas utformning skall vara moderna och andas skandinavisk lätthet och öppenhet. En arbetsmiljö som bidrar till en kreativ och föränderlig process där medarbetare utvecklas till starka samhällsmedborgare.

**Hållbarhet**

Stommen är rationellt uppbyggd av betongbjälklag och betongpelare, bjälklag med slät betong undersida med infälld belysning. Fasaden är förslagsvis av typen SG 2000 Structural glazing som är en blandning av fönsterglas och täta partier med opakt glas med grafik. Husets datanät/el ligger i ett installationsgolvet där tilluft ligger i golvet nära fasad. Atrium rummet används för att utjämna klimatet. Atriumets tak är ett sågtandstak som har täta partier mot söder och glas mot norr.

**Gestaltning**

Huset har fått sin homogena huvudform utifrån detaljplanens förutbestämda kvartersblock. För att även kontrastera mot omliggande skarpa 60-tals byggnader har volymen fått en samtida fart och mjukhet i linjen och ett homogent uttryck av gemensiktligt och vitt glas som är varierat i sin transparens med en öppenhet och gemensiktighet som symboliserar ett modernt Stadshus där alla är välkomna. Genom att byggnadens svepande kontur varierar i entréplan och takvåning differentieras volymen och byggnaden får unika hörn och tydliga entrésituationer. Det öppna atriet kan användas för utställningar, musik & möten som det ger en möjlighet för informella möten. Genom en variation av kommunikation och blickar via ramp, trappa och öppna balkonger skapas en öppenhet.

**Teatrium**

Ett rum som präglas av öppenhet, det yttre leder oss in i det inre som blir en inre fasad och ett torgrum, ett atrium eller ännu hellre rum för livets teater - teatrium. Alla kan passera igenom entrévåningen där man ser in i fullmäktigesalen. Receptionen ligger i den övre delen av atriet med överblick. I atriumrummet finns café och möjlighet till kommersiella lokaler eller utställning samt en stor informationskärn för info eller film/video.

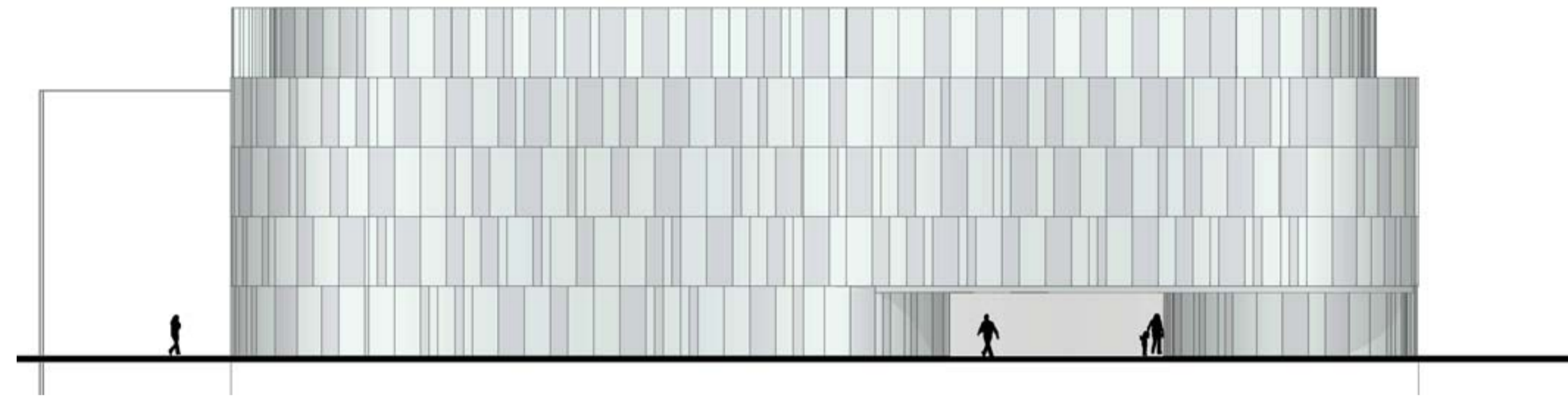
Det öppna atriet ger möjligheter till återkommande evenemang som gör att det blir uppmärksammat och använt av kommunens medborgare. Här kan VM matcher följas, medaljer firas och valdebatter genomföras. Lunchkonserter och även kvällsarrangemang är möjliga. Ett inomhusstorg för Täby Kommun, ett publik vardagsrum. Gatubeläggning från det stora torget följer med längs esplanadens gångstråk och inspirerar även till en liknande gatubeläggning i entrérummet.

**Kommunikation**

Det införs en diagonal kommunikation mellan esplanaden och det övre promenadstråket till bad och kyrka, ett spännande rum som visar sig utåt esplanaden samtidigt drar in folk till kommunhuset.

**Yteffektivitet & Organisation**

Planen är kompakt och effektiv med funktionella kärnor av pentry, garderob och service fördelade på respektive våningsplan. Möblering i vinkel mot fasad i grupperingar om 6+6 arbetsplatser. Organisationen är enkelt uppdelad med service och teknik i den bakre delen av entrévåningen som servar. Fullmäktigesalen och de övriga lokaler som kan användas till utställningar eller kommersiella lokaler. Den andra våningen präglas av de sociala tjänster som kommunen tillhandahåller.



fasad mot Biblioteksgången

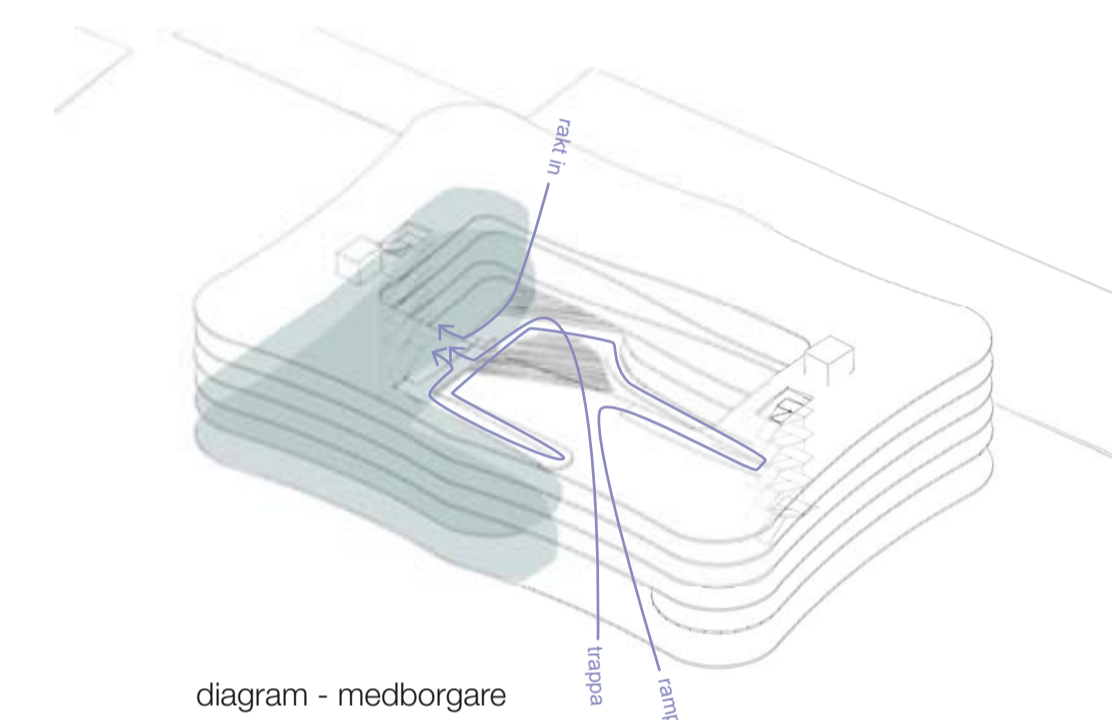


diagram - medborgare

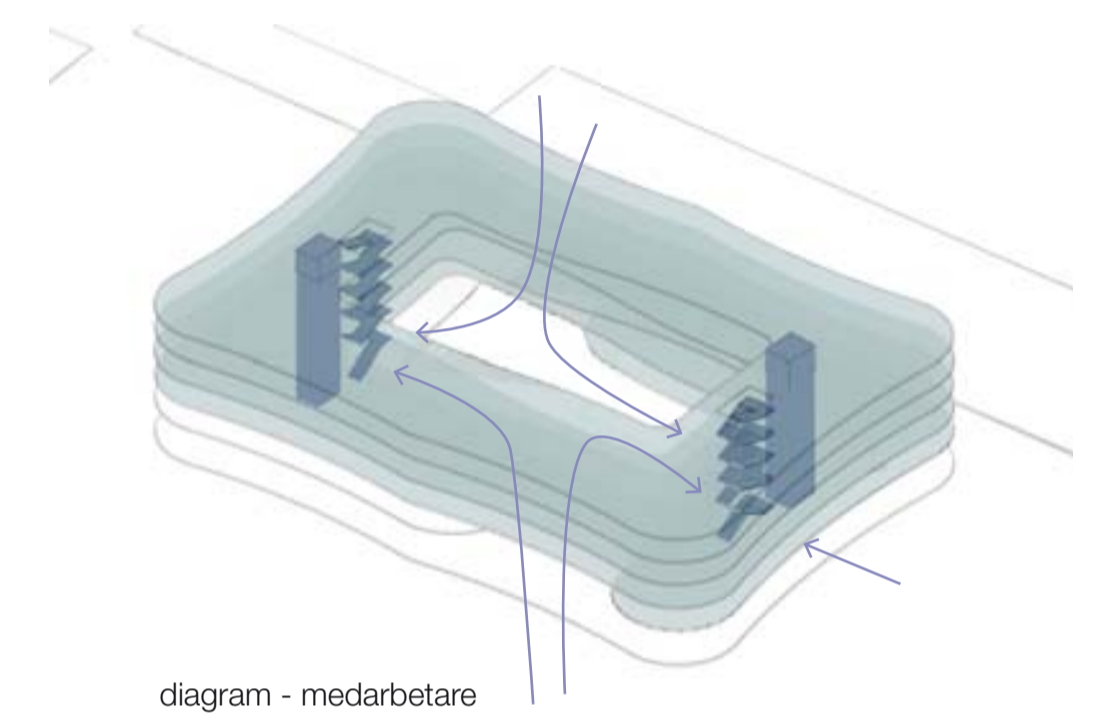
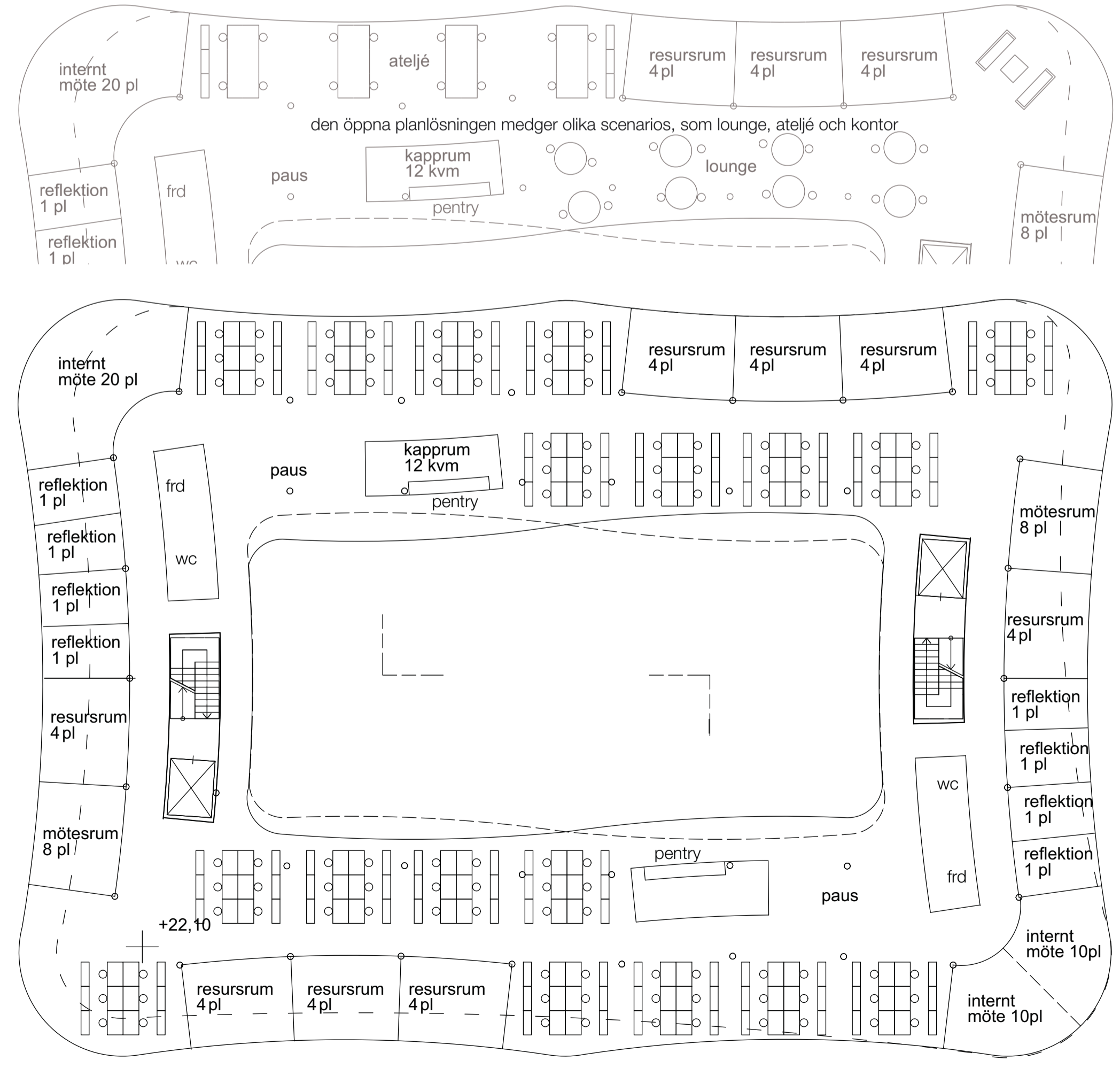
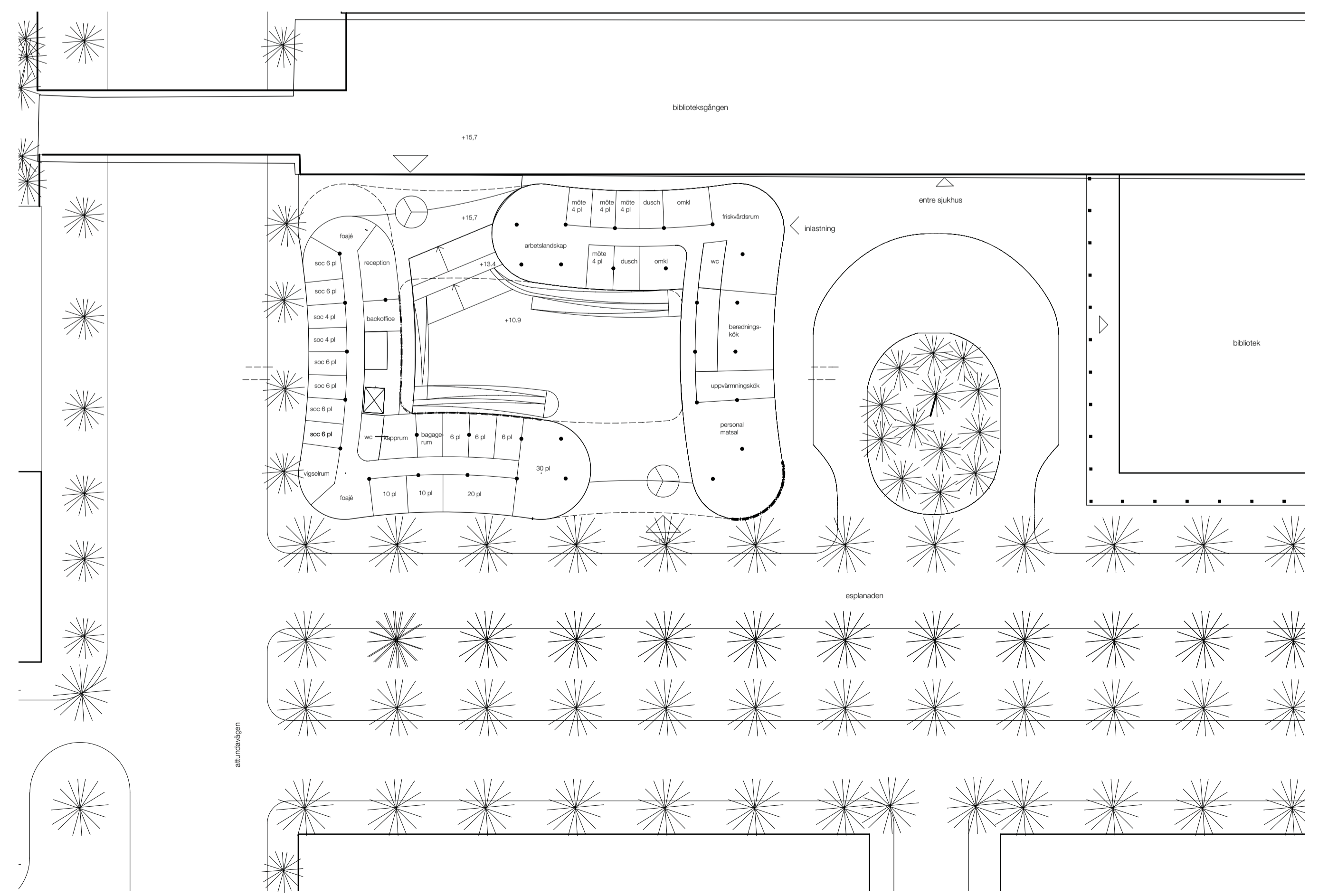


diagram - medarbetare



plan 3 till 5 (plan 6 enligt streckad kontur)

1:200 (A1)



Situationsplan (1:400 A1)

motto: teatrium