

Arkitekturen eftersträvar öppenhet och flexibilitet. Uttrycket är konstlat men lekfullt, ett spel mellan transparens och slutenhet.

Rumsdispositionen i det nya kommunhuset möter kraven på öppenhet och lättillgänglighet. Den indragna fasaden i gatuplan samt det tvåvångar höga entrérummet med välexponerade publika funktionerna lockar flanören på Esplanaden till byggnaden.

Här finns väntrum, kaffehörna samt utställningsutrymme. Även den interna matsalen bidrar till att skapa en levande miljö i gatuplan.

Den öppna kärnan i kommunhuset utgör en naturlig arena för möte mellan medborgare, medarbetare samt beslutsfattare.

Kommunfullmäktiges närvaro i byggnaden annonseras synligt genom två utskjutande volymer i andra plan.

Högre upp i fasaderna blir uttrycket mera skiftande. Våningshöga mattlaminerade justerbara glaspaneler skapar ett levande uttryck, ger solskydd samt bidrar till ett stabilt klimat.

Mötesytor koncentreras främst på Esplanadsidan: externa mötesytor finns i entréplan invid reception och foajé, interna mötesytor ovanför i andra plan. De generella arbetsplatserna grupperas i mindre öppna landskap kring det glastäckta centrala rummet med trappa och hissar.

In- och utfart till parkeringsgaraget samt godsmottagningen sker via bibliotekstorget.

Totalyta exklusive garage, inklusive teknikutrymmen 8970 m²
Garage 2 x 3 200 m² = 6 400 m², 2 x 94 = 188 bilplatser.



SITUATIONSPLAN 1 :400

MATERIALKÄNSLA, FASADKARAKTÄR

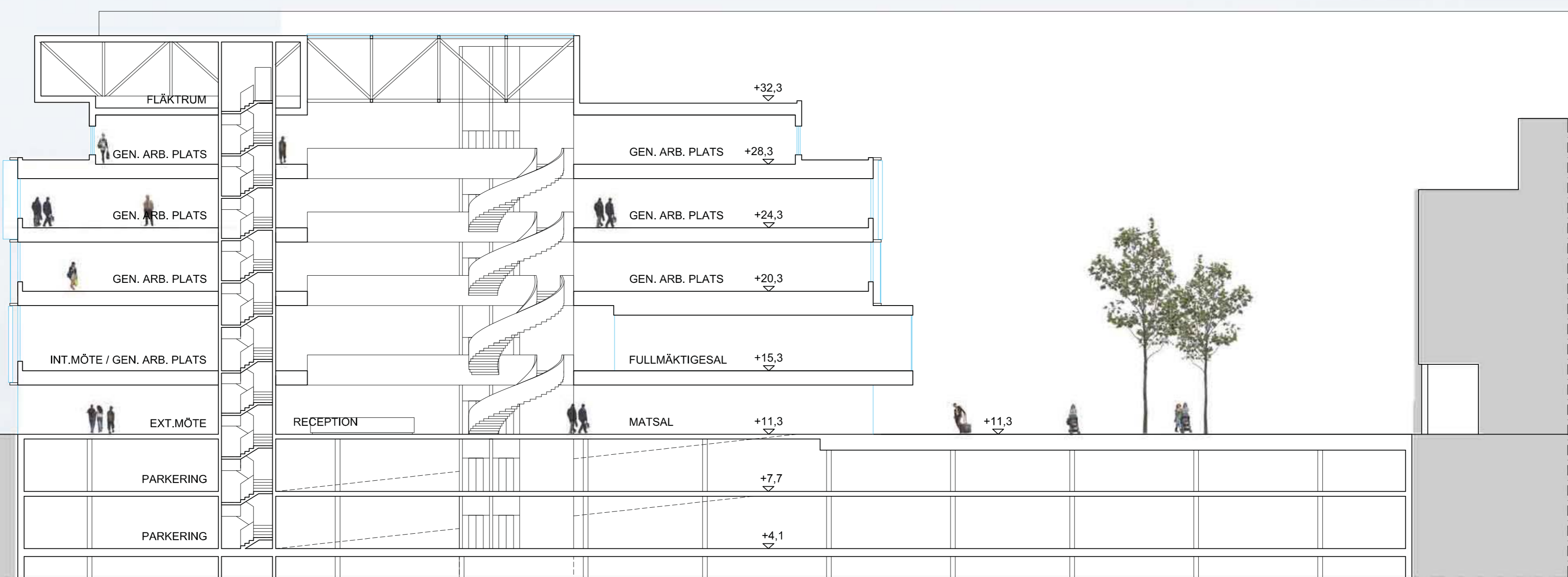
KRISTALLEN

1. GLAS
2. GLAS + JUSTERBAR MATT GLASPANEL
3. GLAS + SRÄCKMETALL, ALUMINIUM
4. ALUMINIUM
5. BRÄNNLACKERAD STÅLPLÅT

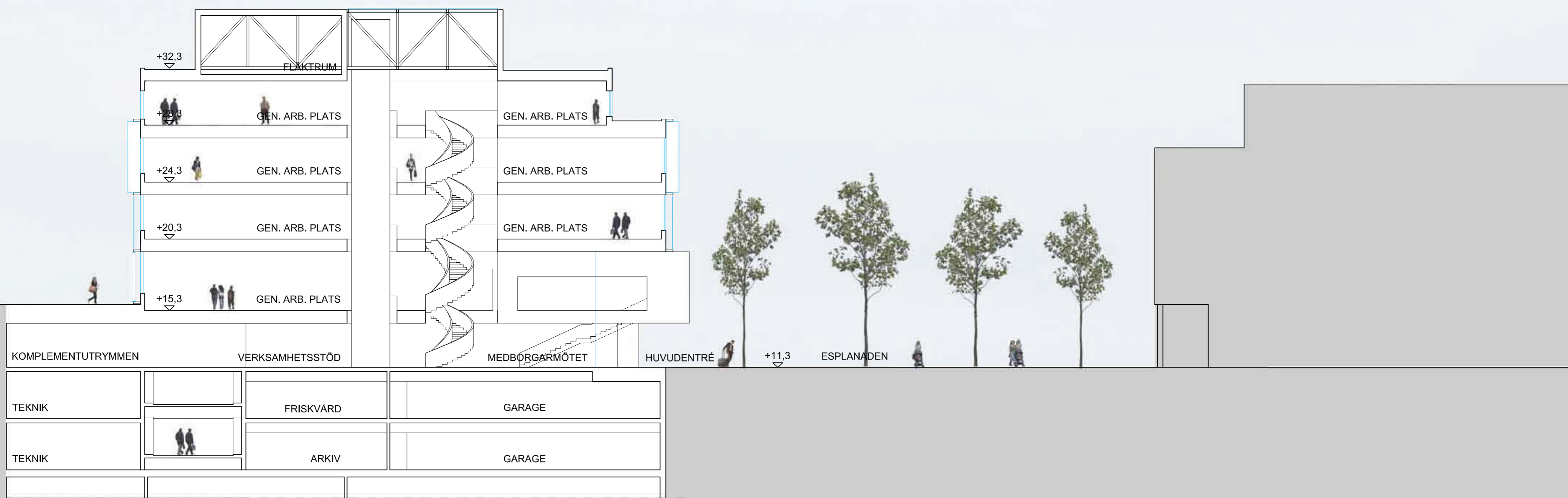


FASAD MOT ESPLANAD 1:200

FASAD MOT BIBLIOTEKSTORGET 1:200



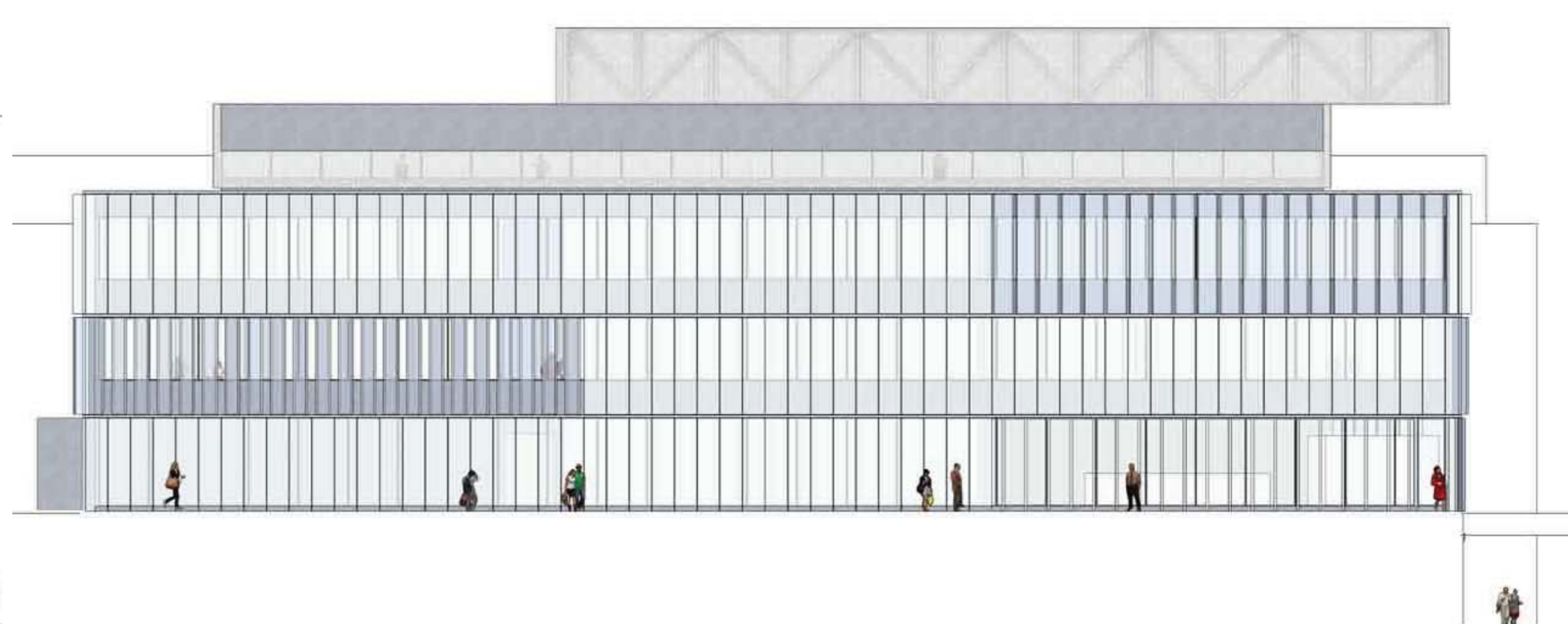
LÄNGDSEKTION 1:200



TVÄRSEKTION 1:200

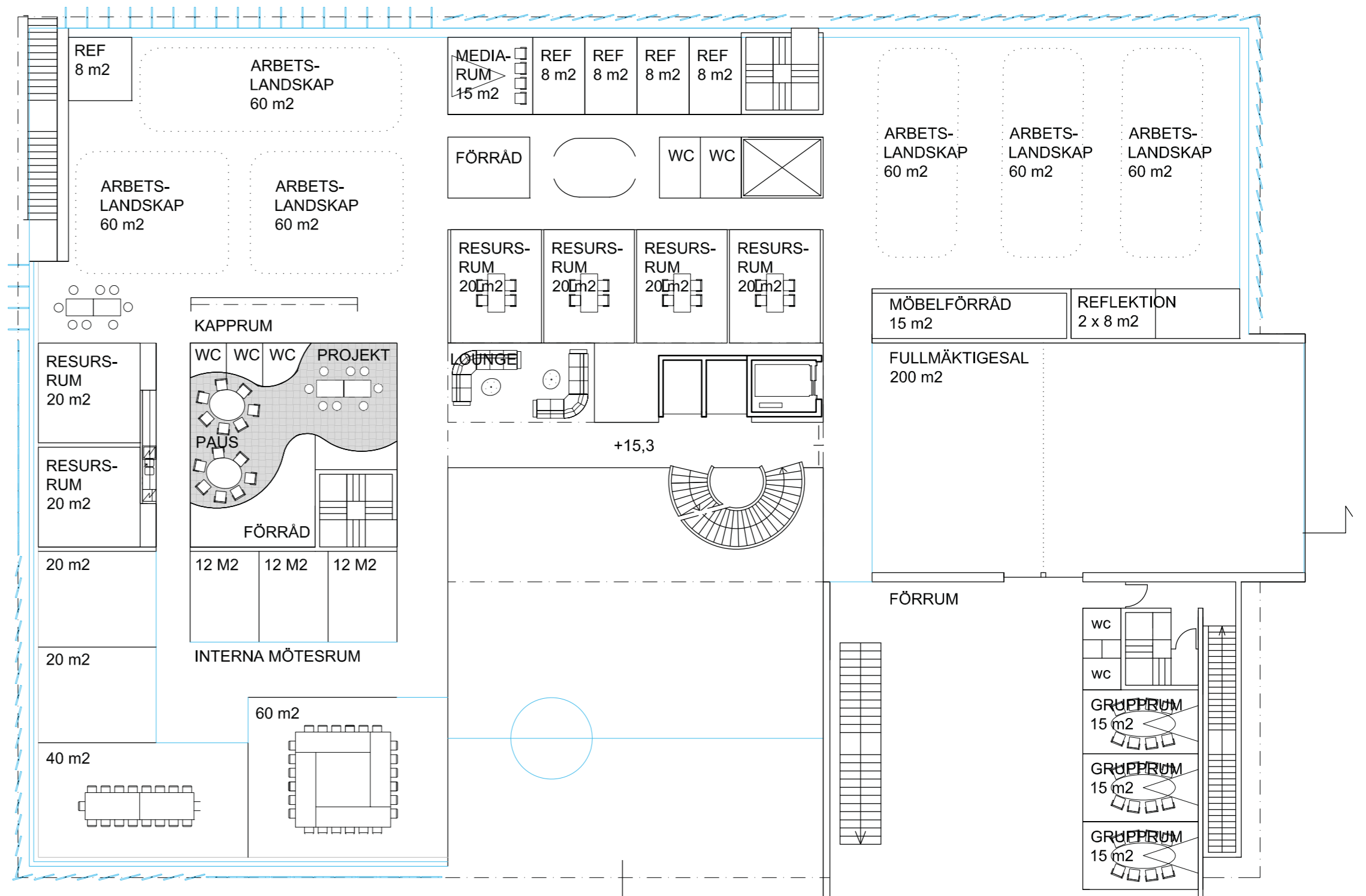


FASAD MOT ATTUNDAVÄGEN 1:200

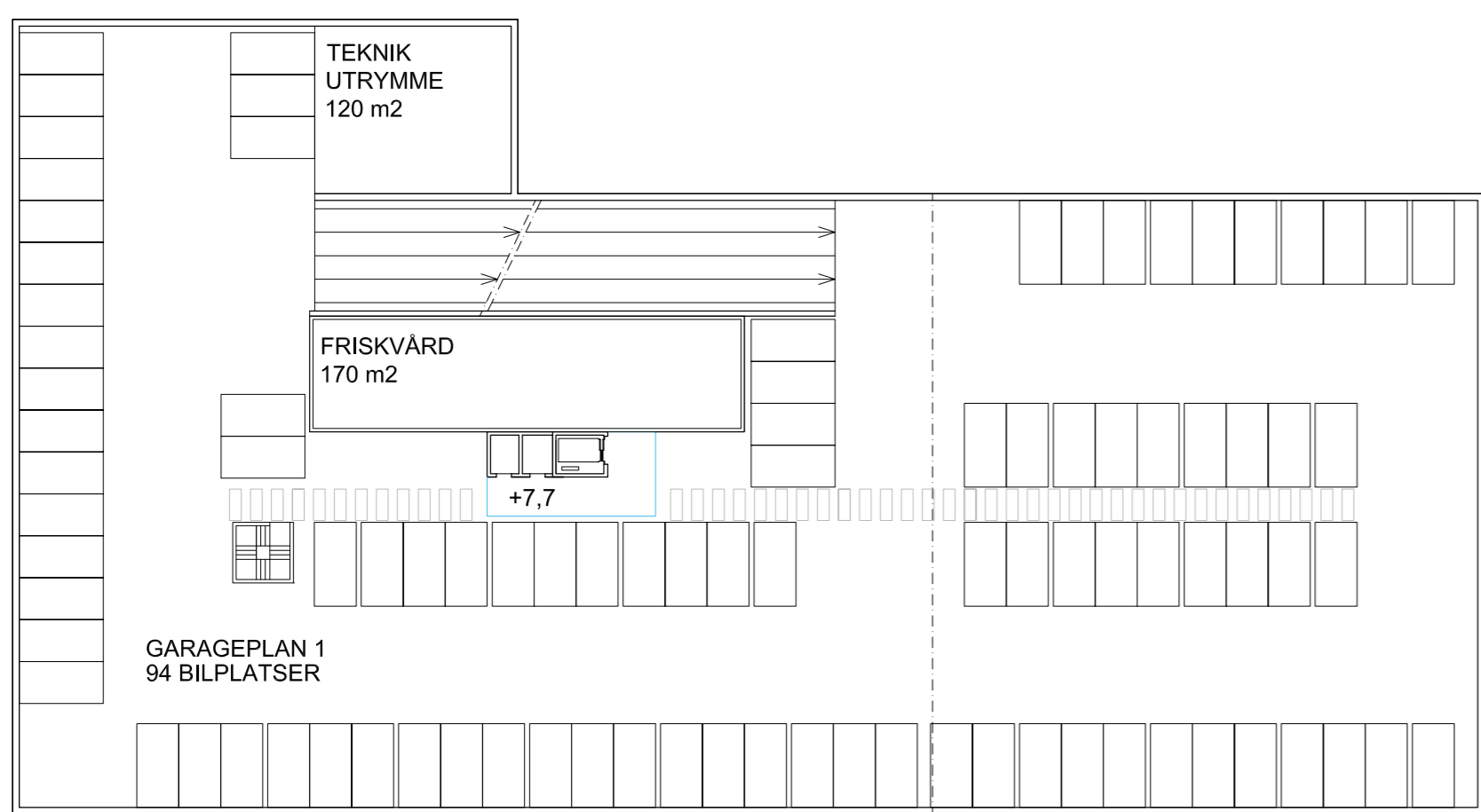


FASAD MOT BIBLIOTEKSGÅNGEN 1:200

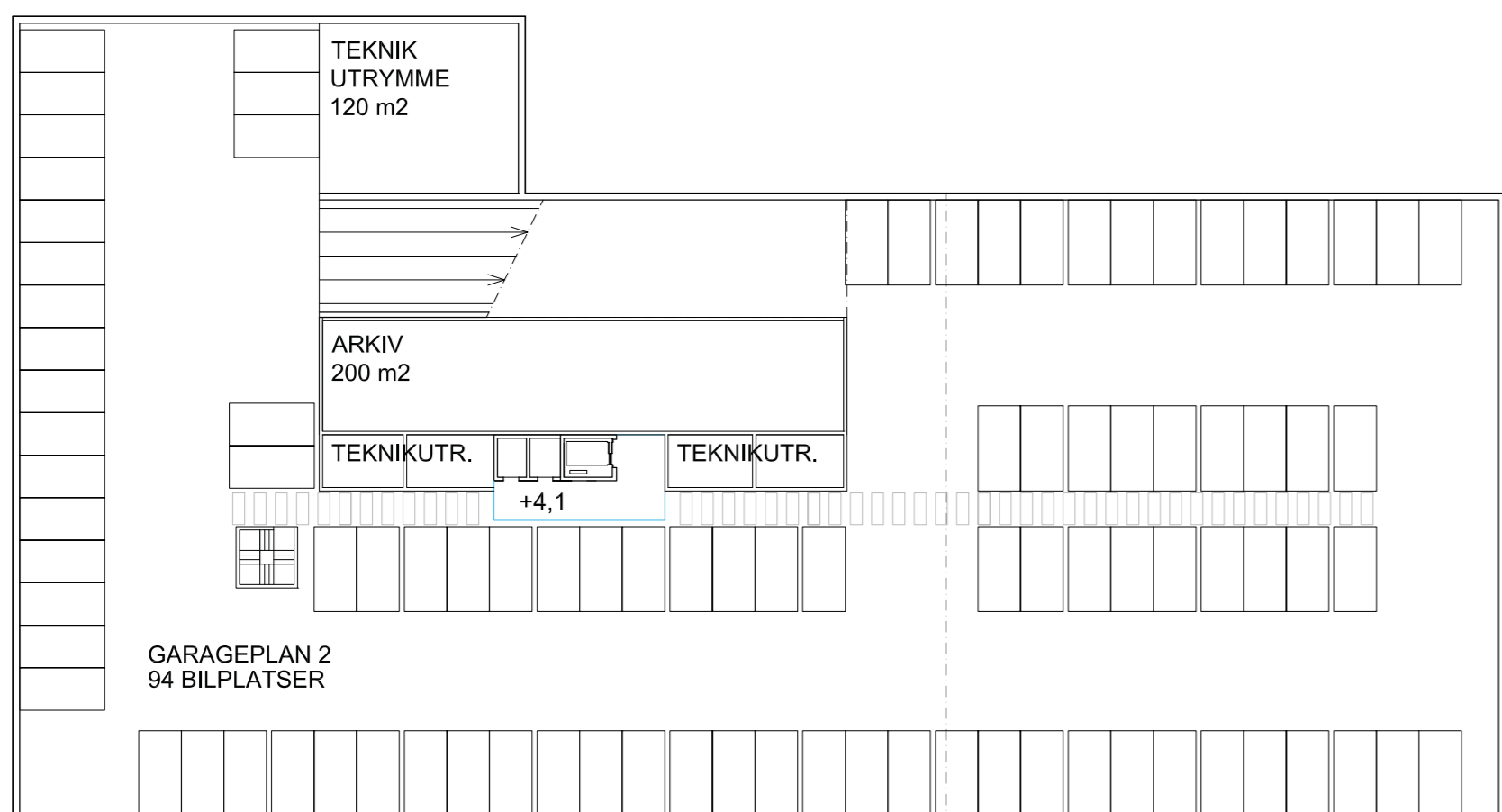
KRISTALLEN



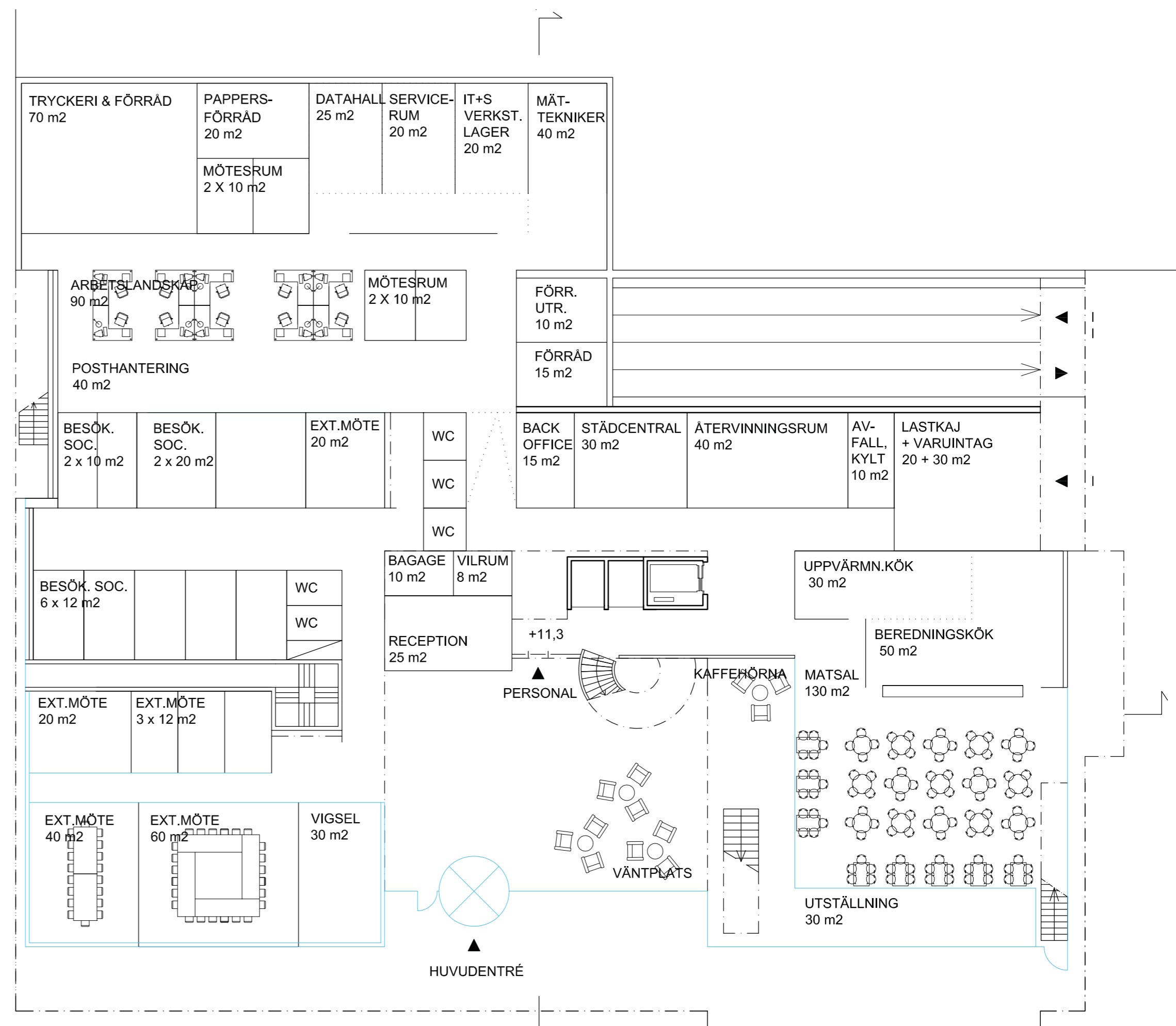
PLAN 2 1:200



PLAN -1 1:400



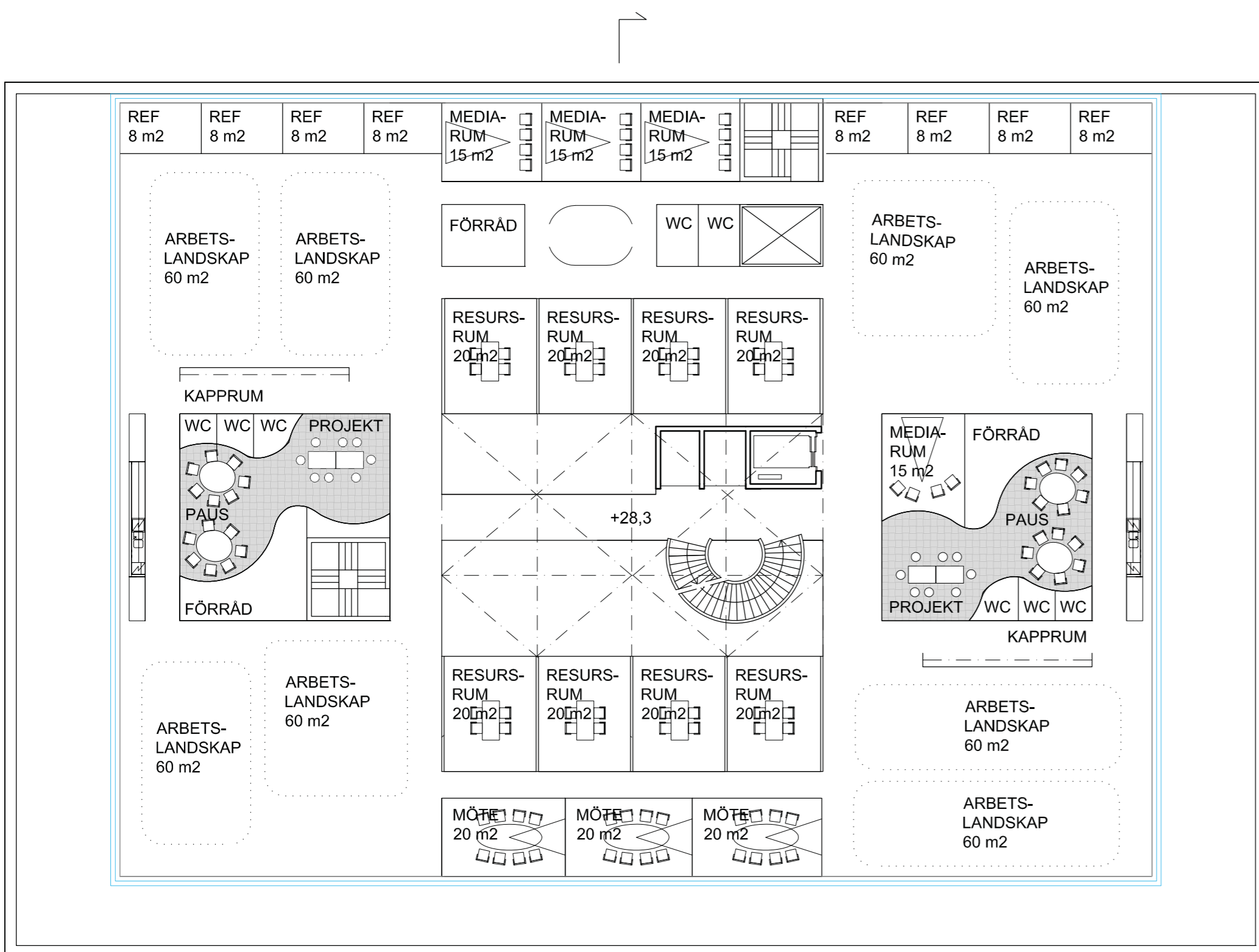
PLAN -2 1:400



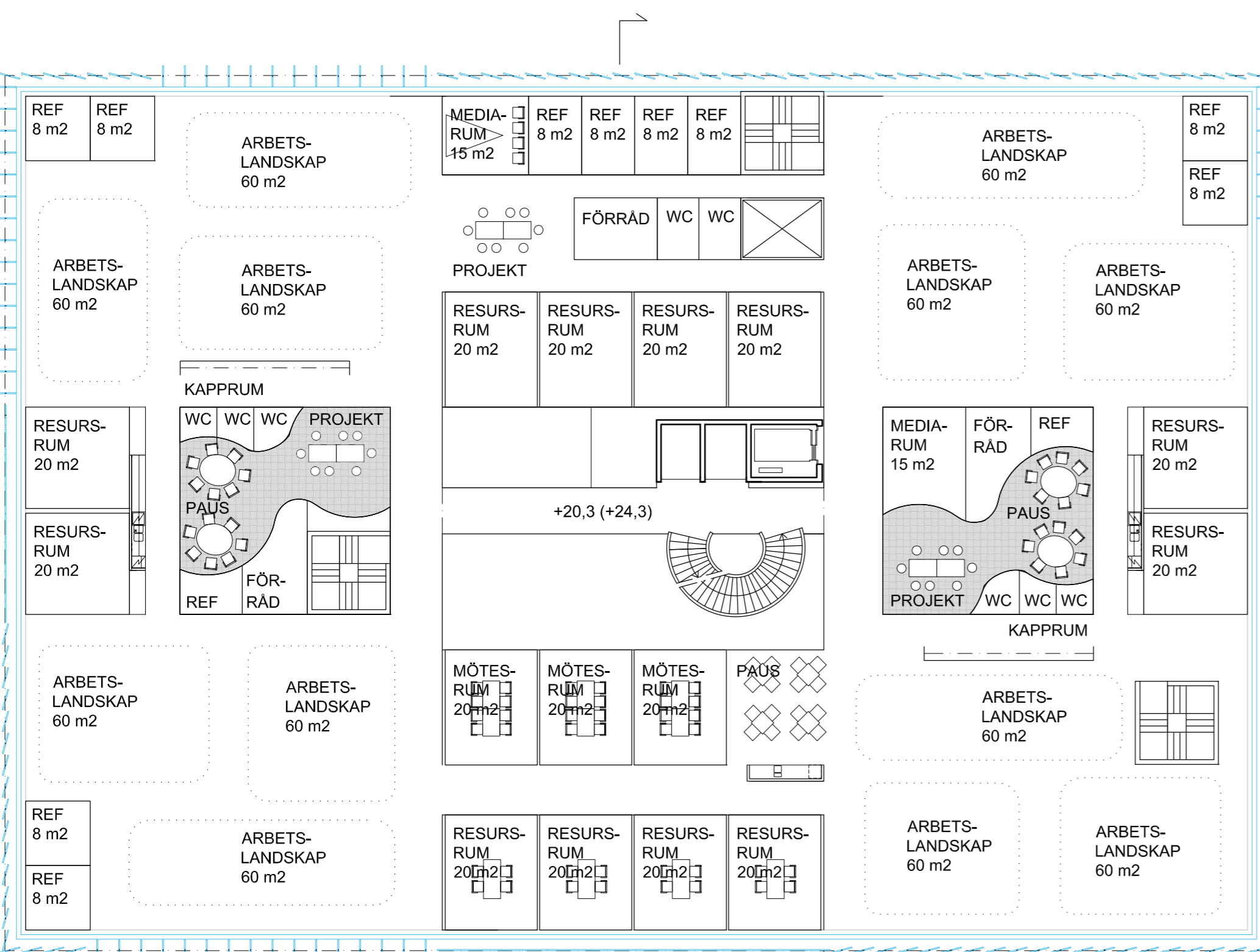
ENTREPLAN 1:200



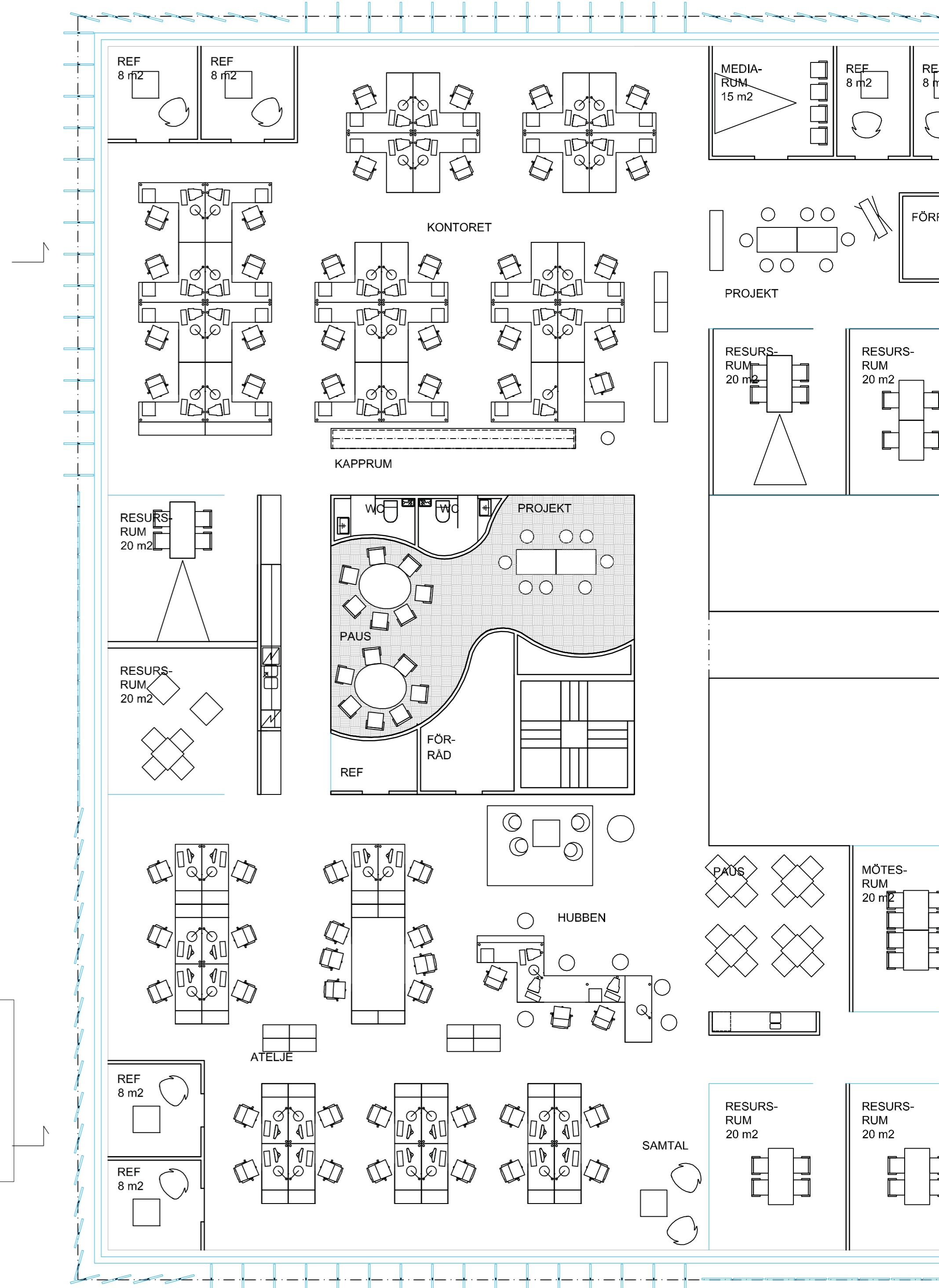
FASAD, MATERIALKÄNSLA 1:100



PLAN 5 1:200



PLAN 3 1:200



PLAN 4 1:100