

DEN DARRANDE TRÄPAVILJONGEN TREMOLO.

VI ÄR ALLA BEKANTA MED SKOGEN. EN NATURROMANTISK MILJÖ SOM GENOM LJUS KAN SKAPA FANTASTISKA ATMOSFÄRER.

TREMOLO ÅTERSskapar SKOGENS POETISKA STÄMNING. GENOM ATT ANVÄNDA SKOGENS OLIKA TRÄSLAG, VILL TREMOLO SPEGLA NATURUPPLEVELSEN. DET LJUS SOM SILAS GENOM TRÄDENS KRONOR, DOFTEN AV TALLENS BARK OCH DARRANDET AV ASPENS FINA LÖV.

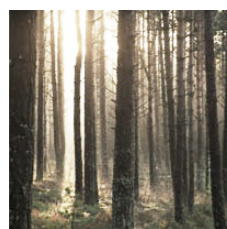
GENOM ATT ANVÄNDA MATERIALEN UTIFRÅN DERAS OLIKARTADE EGENSKAPER SKAPAS EN SPÄNNANDE OCH OVÄNTAD KONSTELLATION AV OLIKA TRÄSLAG. MATERIALEN HÄNGS ELLER STAPLAS BASERAT PÅ DESS UNIKA KVALITEER. TREMOLO INGER PÅ HÅLL ETT STRAMT RÄTBLOCKSLIKNANDE INTRYCK, MEDAN INTERIÖREN TER SIG MYCKET ANNORLUNDA.

ASP BLIR TILL LAMELL-ELEMENT, SOM MED DESS LÄTTA VIKT, FÖRDELAKTIGT HÄNGS UPP OCH SKAPAR ETT NÄSTAN TEXTILT BÖLJANDE TAKMÖNSTER.

TAKET KONTRASTERAS MED MÖBLER AV DEN OBEHANDLADE TALLENS GROVA TEXTUR. GENOM ATT KAPA DEN RÅA TALLSTOCKEN PÅ TVÄREN, TILLÄMPAS DESSA RUNDA DELAR SOM BYGGSTENAR TILL BORD OCH PALLAR.

UNDER TAKET PLACERAS OCKSÅ EN CAFÉVOLYM, MURAD UTAV SKIVOR AV TRÄSAMMANSÄTTNINGEN OSB, EN INDUSTRIELL PRODUKT SOM TILLÄMPAS PÅ ETT ANNORLUNDA SÄTT.

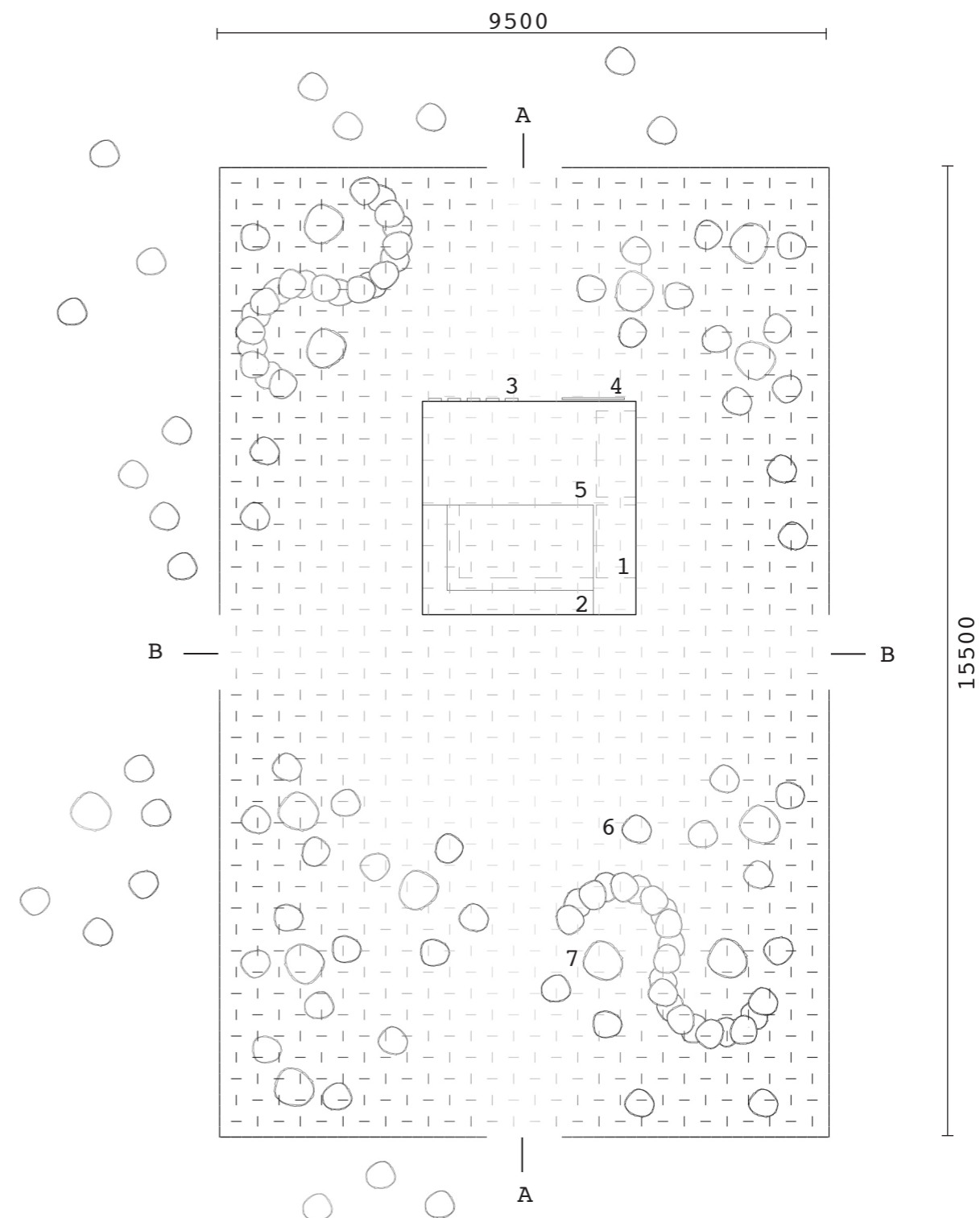
PAVILJONGEN TREMOLO LITAR PÅ TRÄKVALITER- OCH KARAKTÄRER, OCH GER DÄRFÖR NYA ÖGON PÅ TRÄ OCH DESS ANVÄNDNINGSSOMRÅDEN



TALLSKOG

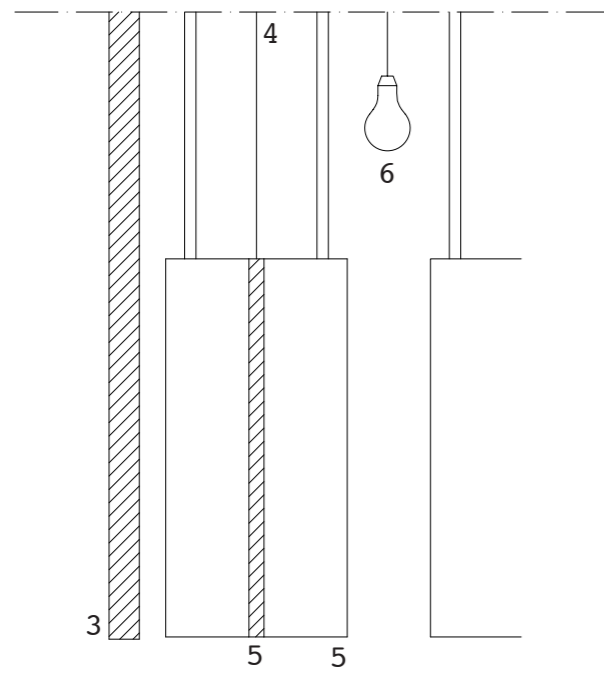
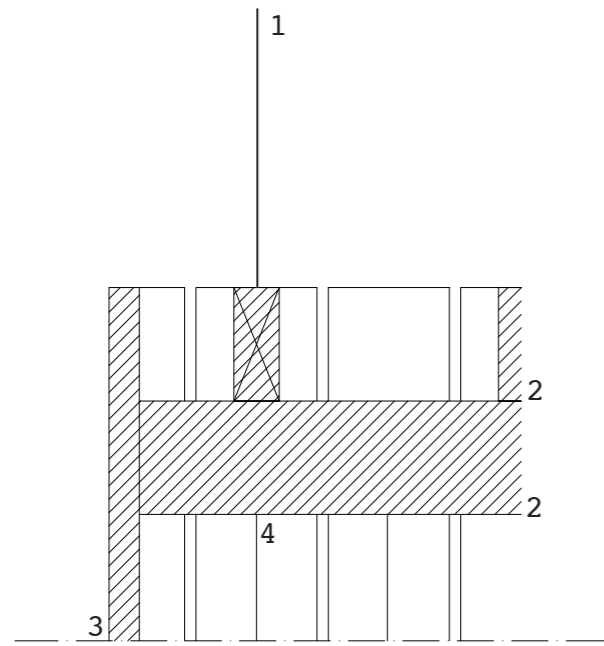


ASPSKOG



- 1- KYLDISK
- 2- CAFÉDISK
- 3- TRYCKSAKER
- 4- TV
- 5- FÖRRÅD
- 6- PALL
- 7- PALLBORD

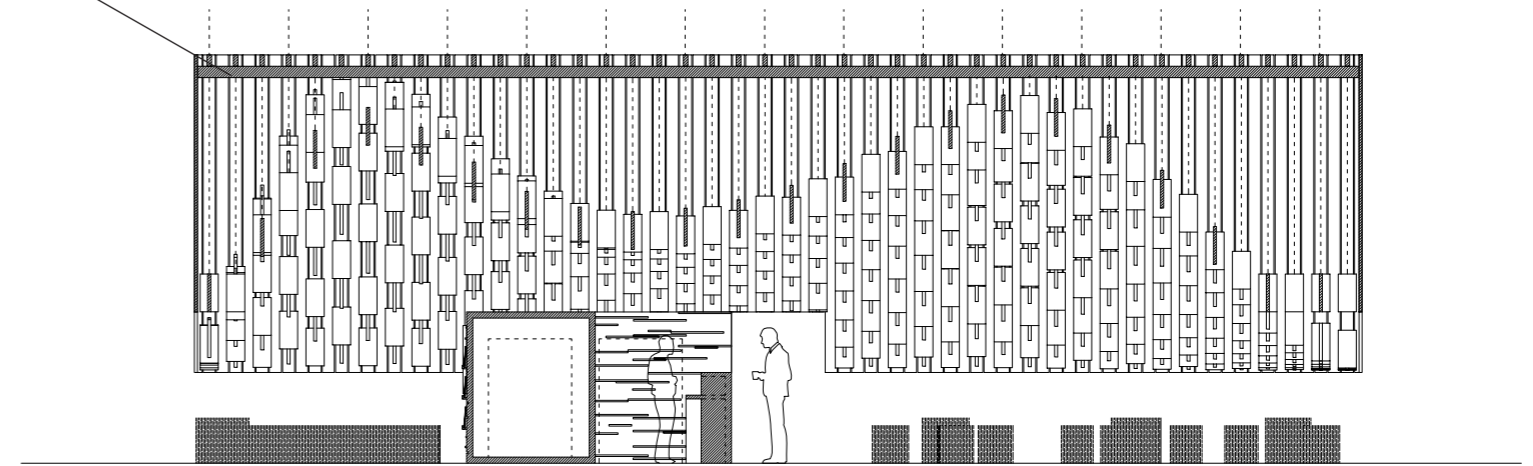
PLAN 1:100



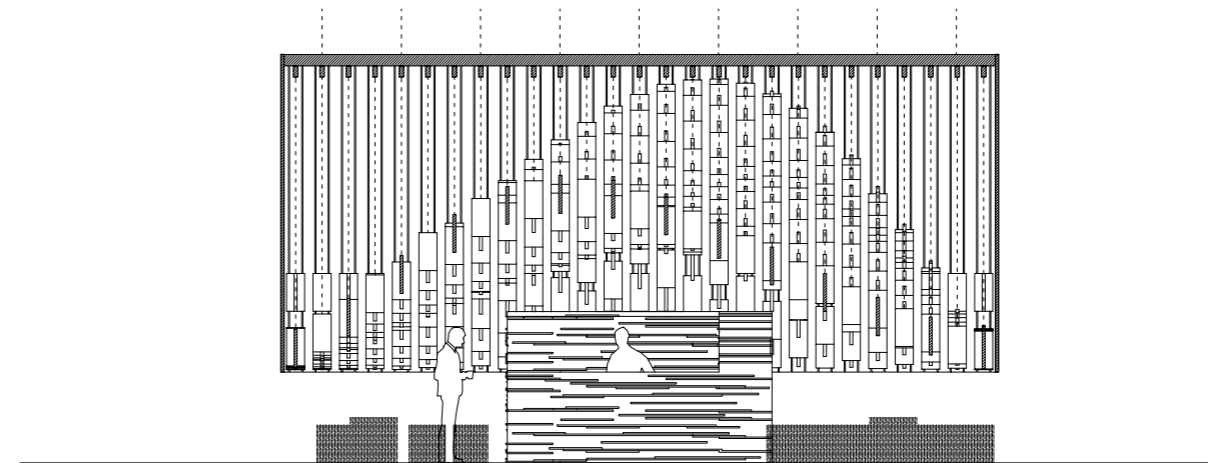
DETALJ A 1:10

- 1- WIRE ELLER LINA, FÖR UPPHÄNGNING I BEFINTLIG TAKSTRUKTUR
- 2- REGLAR I TVÅ OLIKA RIKTNINGAR
- 3- ASPANEL 40X160 MM
- 4- WIRE ELLER LINA, FÖR UPPHÄNGNING AV LAMELLER
- 5- LAMELLER I TVÅ OLIKA RIKTNINGAR ASP 20X240X500 MM
- 6- ARMATUR, FÄSTS I REGLAR

DETALJ A



SEKTION A-A 1:100



SEKTION B-B 1:100

TEKNISK BESKRIVNING TREMOLO.

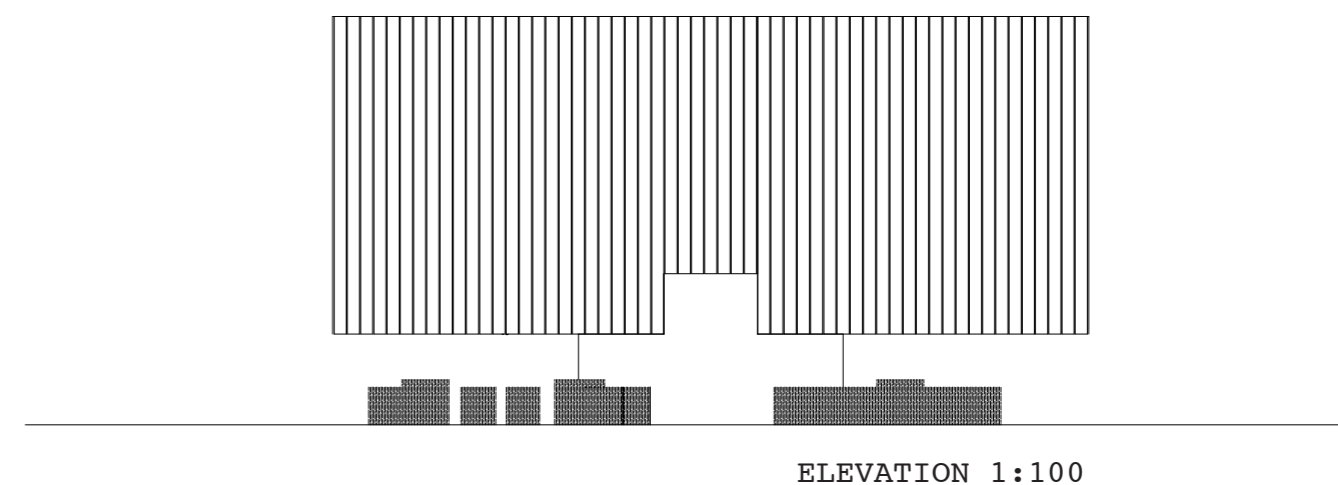
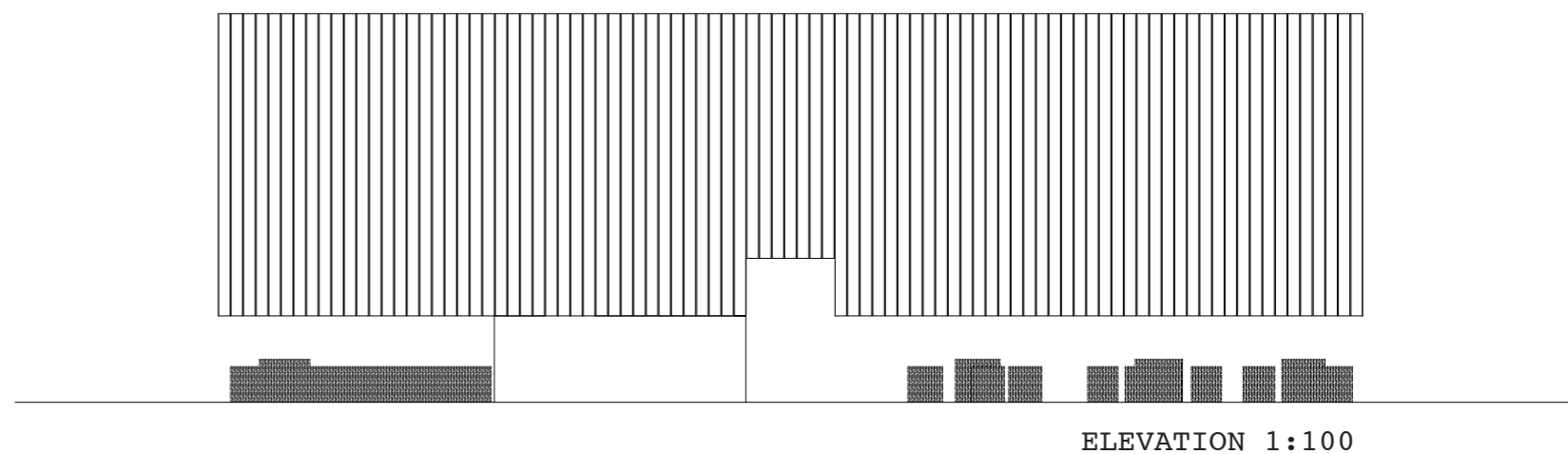
CAFÉPAVILJONGENS UNDERTAK BESTÅR UTAV 500 MM LÅNGA, 20 MM TJOCKA OCH 240 MM BREDA LAMELLER UTAV OBEHANDLAT ASPTRÄ, ETT BILLIGT TRÄSLAG MED LÅG DENSITET. DESSA LAMELLER HÄNGS MED WIRE ELLER LINA UPP I ETT RUTNÄT UTAV TRÄREGLAR. DETTA RUTNÄT HJÄLPER TILL ATT TRANSPORTERA LASTER TILL TAKSTRUKTUREN. RUTNÄTET GER ÄVEN FRIHET I PLACERING AV UPPHÄNGNINGSPUNKTER. (ASPLAMELLER-INTERIÖR, 500X20X240MM, 1260 ST)

TAKSTRUKTUREN KLÄS SEDAN IN I 160 MM BREDA BRÄDOR UTAV SAMMA OBEHANDLADE ASPTRÄ. TRÄSTRUKTUREN KAN MED FÖRDEL BYGGAS I EXEMPELVIS 4 OLIKA MODULER PÅ FABRIK, OCH SEDAN MONTERAS IHOP PÅ PLATS. (ASPLAMELLER-EXTERIÖR, 4200X20X160MM, 270 ST.)

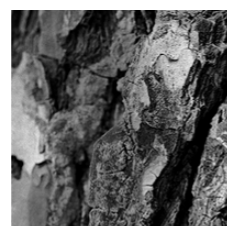
I MITTEN STÅR EN SAMLAD VOLYM SOM INNEHÅLLER ALLA CAFÉ-FUNKTIONER PÅ INGÅNGSSIDAN, OCH PLATS FÖR BROSCHYRER OCH 42 TUMS TV PÅ DEN MOTSATTA SIDAN.

CAFÉVOLYMEN BYGGS UPP UTAV "MURSTENAR" UTAV REMSOR AV OSB-SKIVOR STAPLADE PÅ VARANDRA.

MÖBLERNA BESTÅR UTAV OBEHANDLADE TALLSTAMMAR SOM KAPAS PÅ TVÄREN TILL CIRKULÄRA BITAR. DE MINDRE BITAR ÄR CA Ø450X60 MM STAPLAS, ÄVEN HÄR, LIKT "MURSTENAR" OCH SKAPAR RINGLANDE SITTYTOR. DE STÖRRE BITARNA ÄR CA Ø450X500 FÖR PALLAR OCH CA Ø450X600 FÖR PALLBORD.



OSB



TALLBARK



ASPLAMELL



EXTERIÖRT PERSPEKTIV



INTERIÖRT PERSPEKTIV