

WOODSTOCK

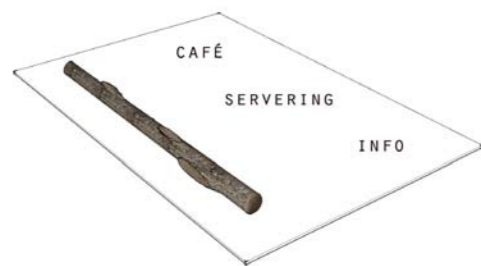
TILLBAKA TILL SKOGEN



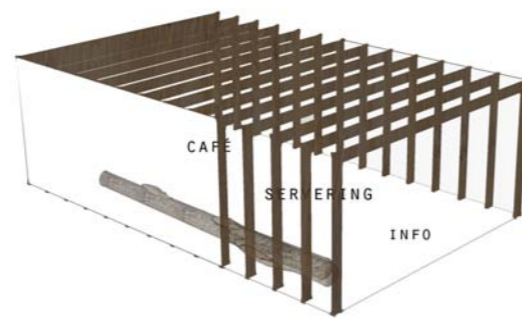
KONCEPT

Utgångspunkt: **Stammen**

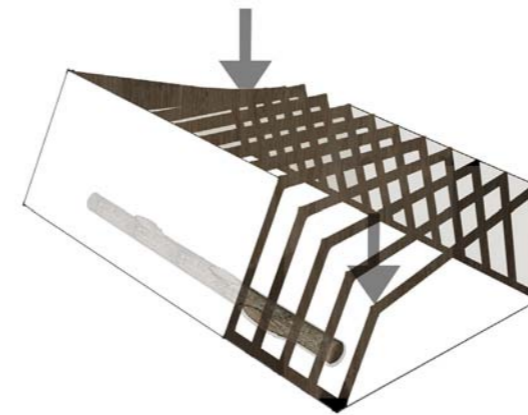
Vilka är träets unika egenskaper? Det kan användas som bärande struktur, som utsmycknad och som taktil upplevelse. Men framför allt så är det ett material vars ursprung är bekant för alla, speciellt för oss i det naturnära Sverige. Nästan alla har vi lekt i skogen när vi var mindre, och satt oss på ett fallet träd för att dricka en kopp varm choklad. För att tydliggöra träets ursprung används en kraftig trädstam (med alla syn- och luktminnen som den ger) som central punkt i paviljongen.



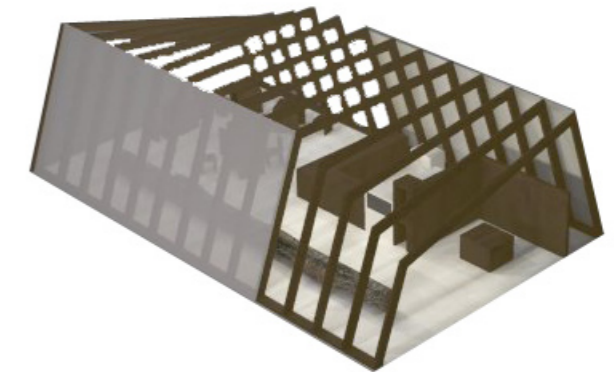
1. Ytan delas upp i tre funktionella delar, med stammen som sammanbindande element.



2. Som kontrast mot den råa stammen står en mer bearbetad struktur av sandpappret och oljat limträ. Sidorna i strukturen täcks delvis av ett lager av translucent papper (en annan användning av trä), vilket ger olika grader av genomsikt mellan utanför och innanför.



3. Strukturen trycks ner i motstående hörn, för att skapa mer dynamiska rumsligheter i café- respektive informationsdelen.



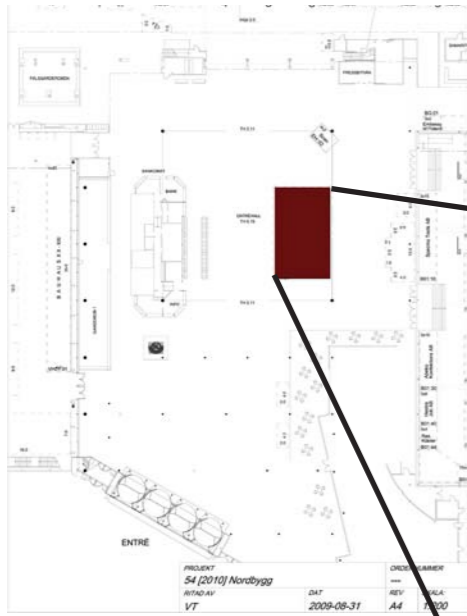
4. Rendering av byggnad.

Inredning

Stammen är på samma sätt som en stam i skogen fri att användas som man önskar, antagligen till att sitta på. Resterande inredning är i bearbetat trä - stolar och bord är i enkla, monolitiska former. Det handlar om att visa trä i sin enklaste, mest lättförståeliga form.

PLAN

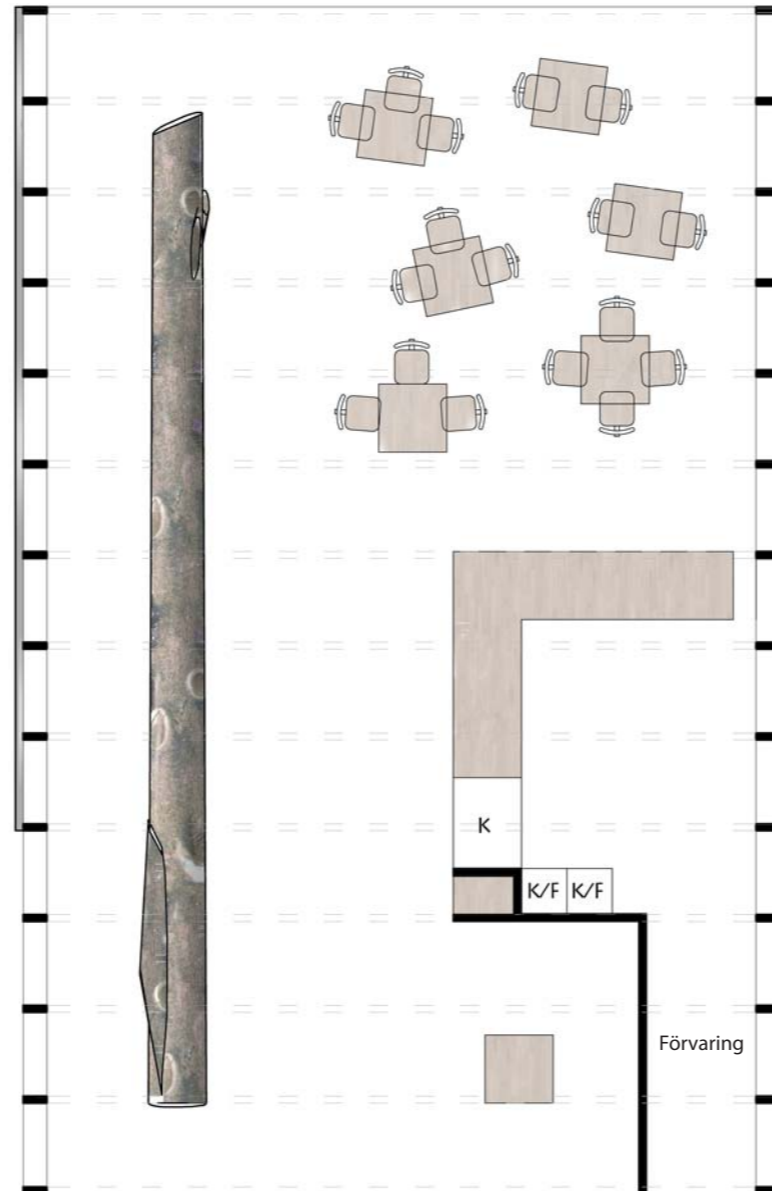
Plan 1:100



Sektion A

Fasad 1

Vy 2



Fasad 2

Sektion B

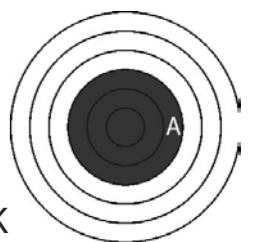
Café

Servering

Information

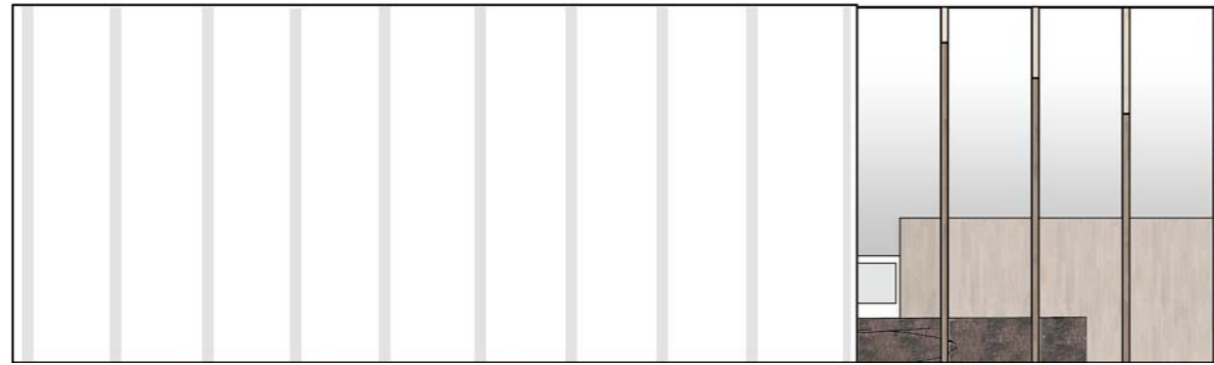
Vy 1

WOODSTOCK



FASADER

Fasad 1



Fasad 2

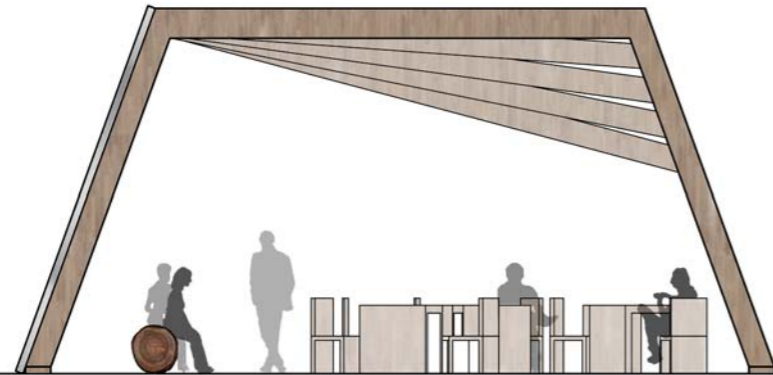


Vy 1



SEKTIONER

Sektion A



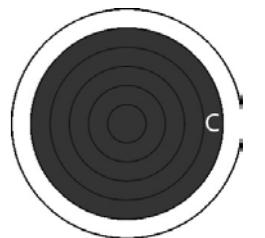
Sektion B



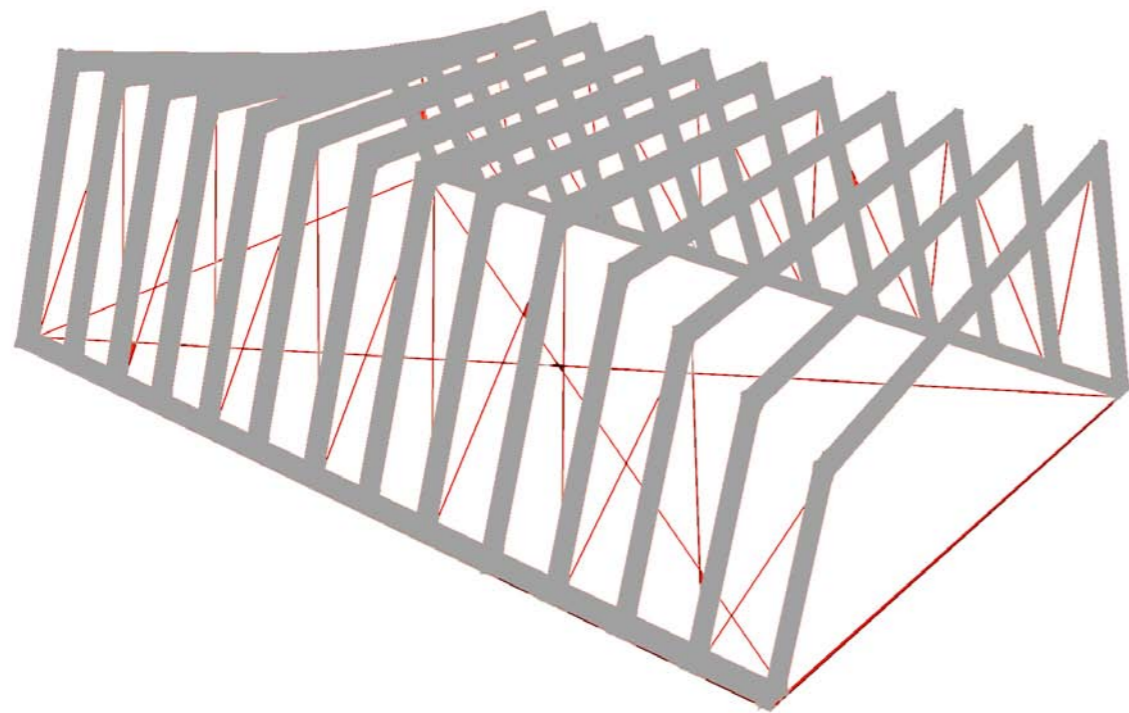
Vy 2



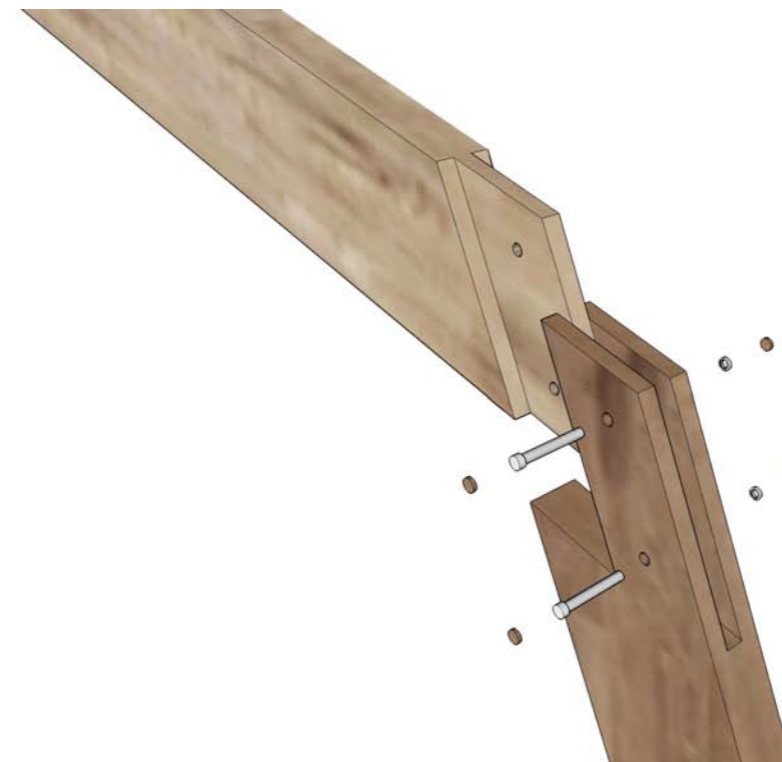
WOODSTOCK



KONSTRUKTION



Limträkonstruktionen stabiliseras med hjälp av stålstänger.



Möte mellan balk (90*315) och pelare (90*315) i limträ.

