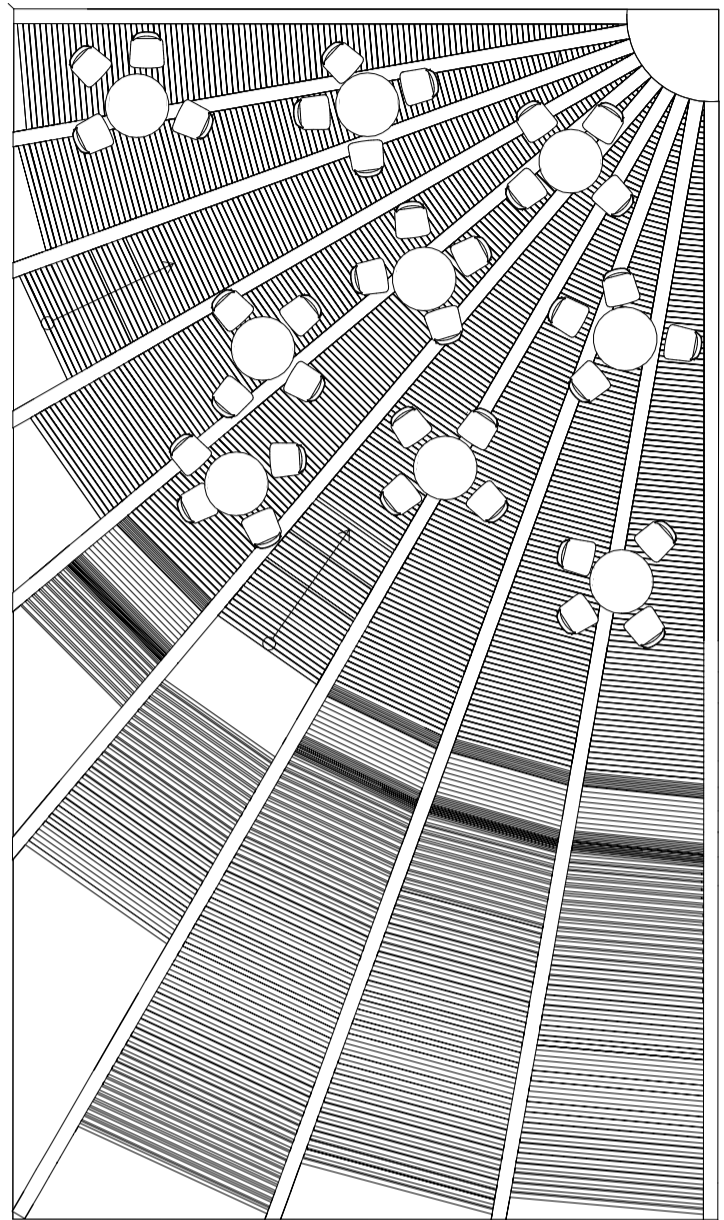


Limbo

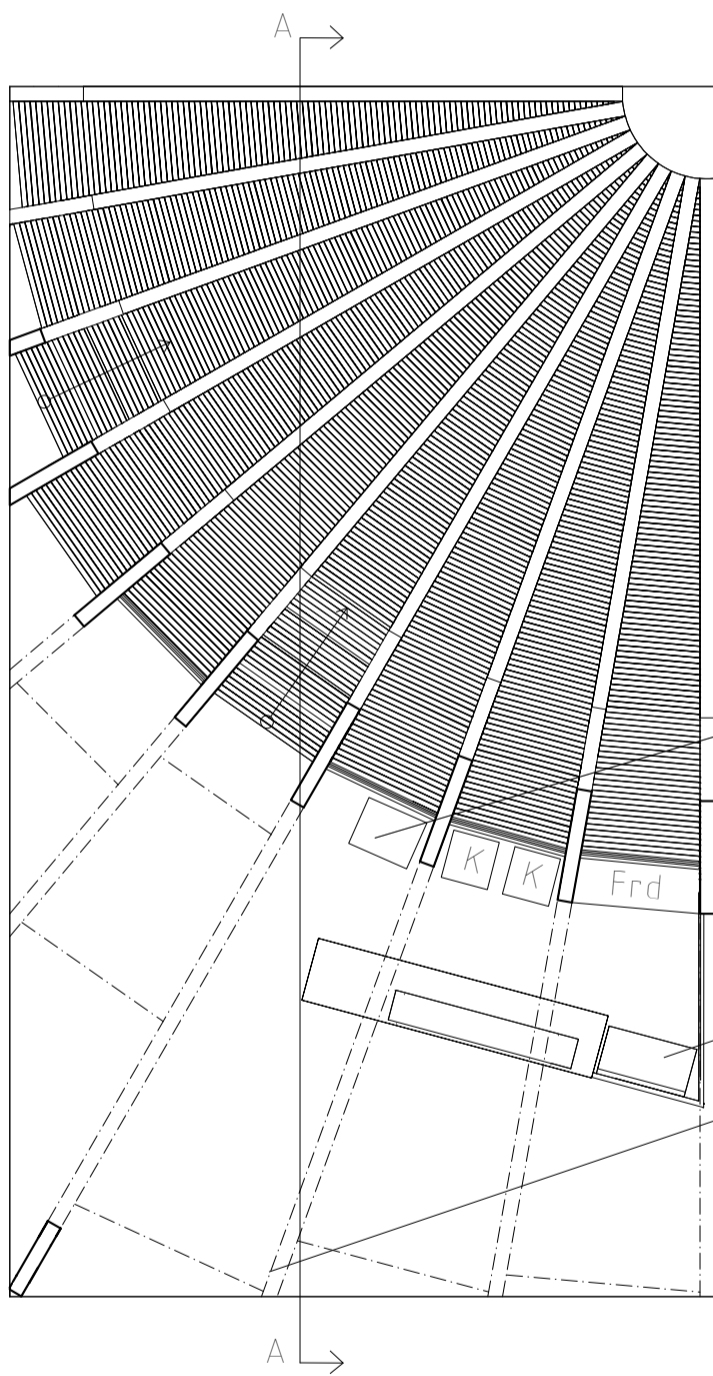
Förlsagets koncept är att visa på limträets egenskaper, bärande, såväl som formmässiga. Med enkla grepp, grova limträbalkar och tunna regler, skapar förslaget en tydlig rumslighet men också en komplex form.

10 000

16 000



Caféplan skala 1:100



Rullhurts för kaffemaskin

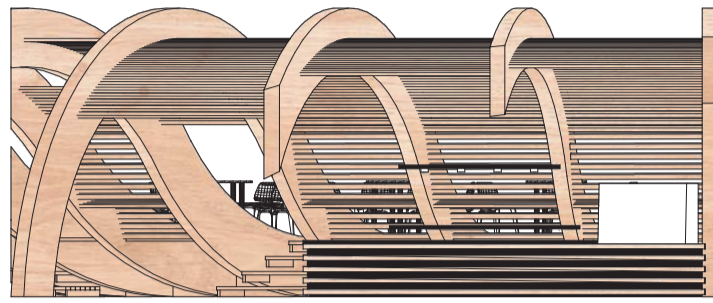
Kyldisplay

Informationsplats

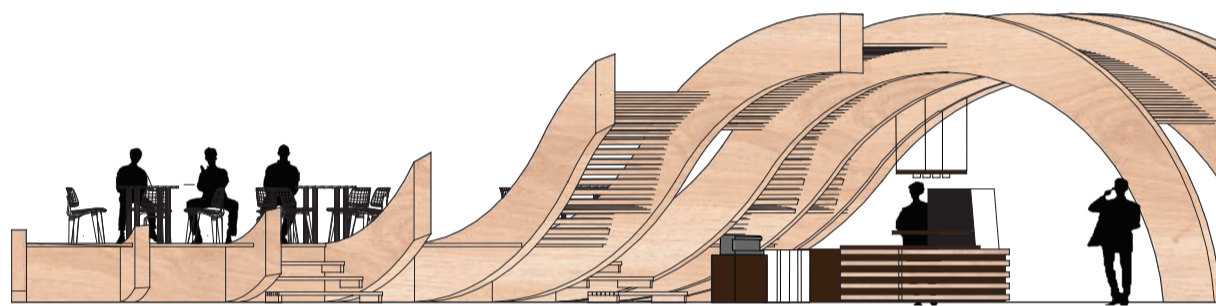
Markplan skala 1:100



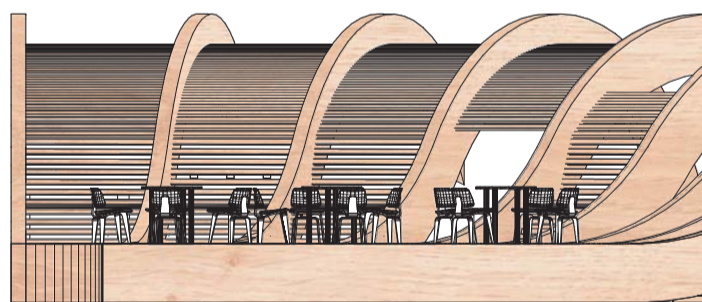
Elevationer skala 1:100



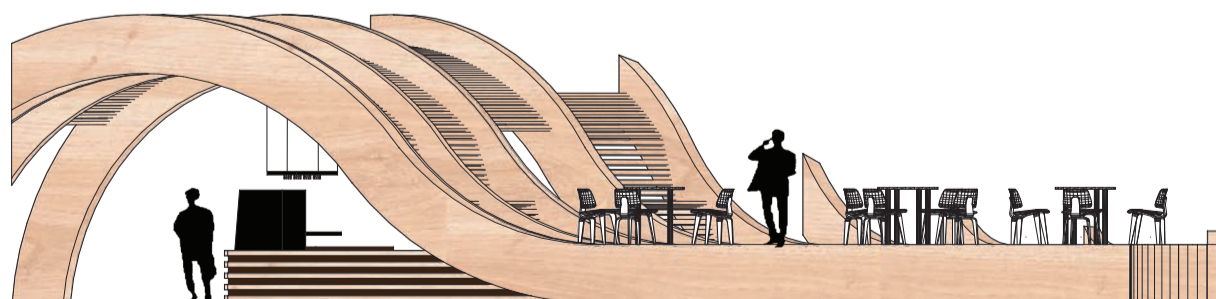
Mot entré



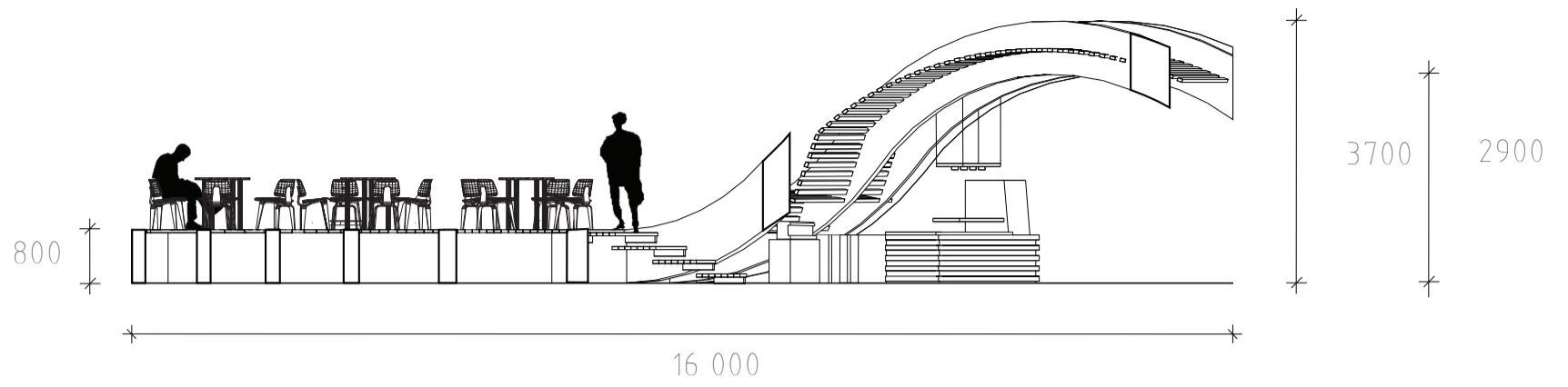
Mot servicebyggnad



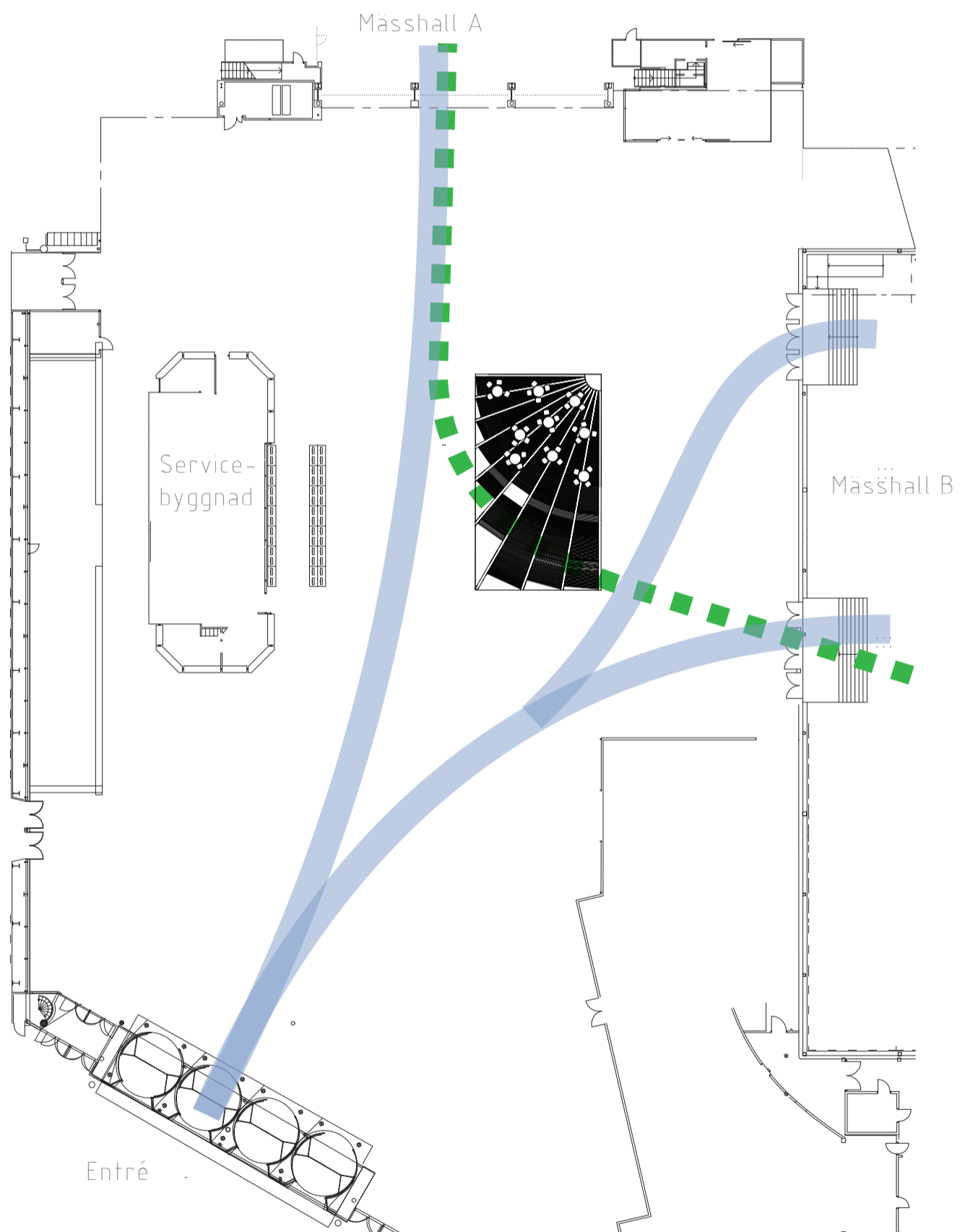
Mot mässhall A



Mot mässhall B

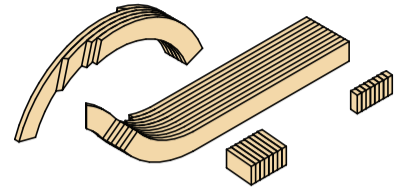
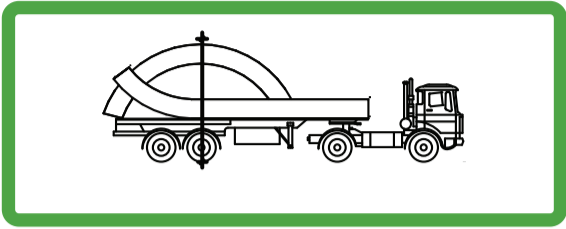
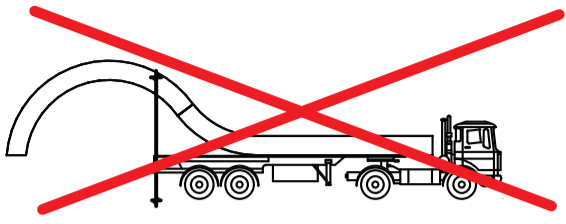


Sektion A-A skala 1:100

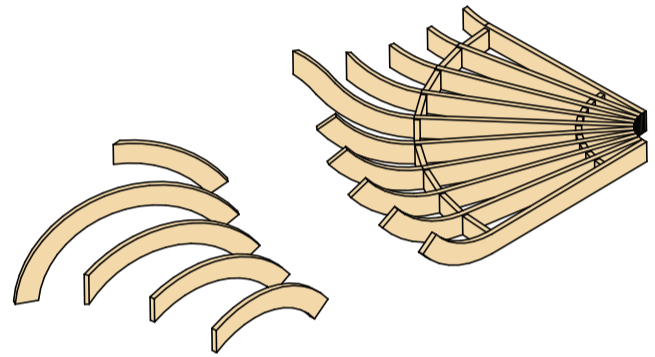
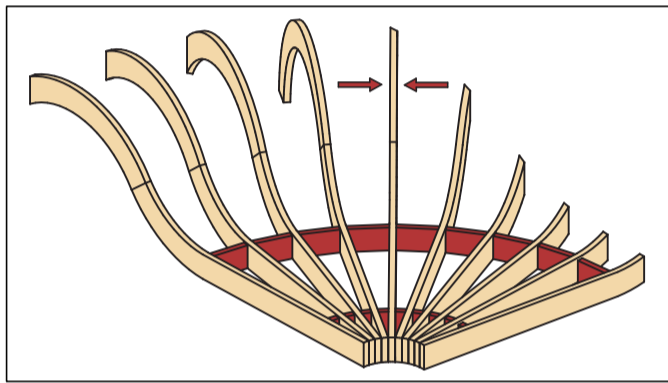


Plan över Entréhall skala 1:400

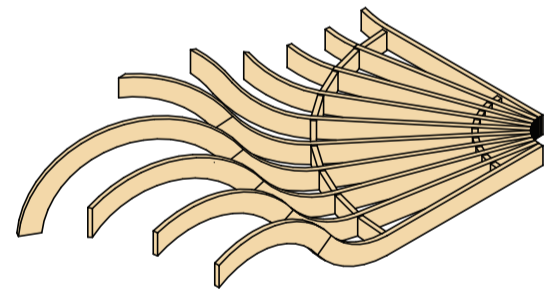
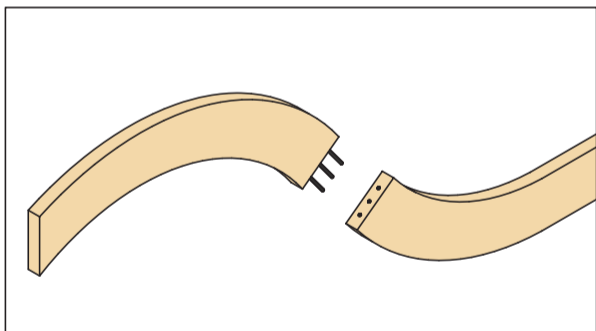
Caféet är placerat mitt i entréhallen. Formen fångar upp rörelsen hos mässbesökare som rör sig mellan hall A och B. Caféet öppnar sig mot nyss ankomna besökare.



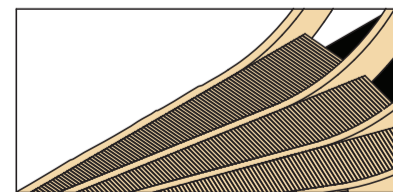
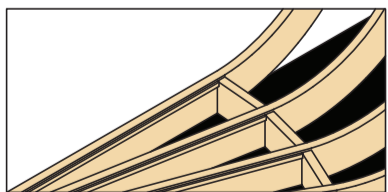
På grund av limträbalkarnas höjd, kan de behöva delas för att kunna transporteras till mässan



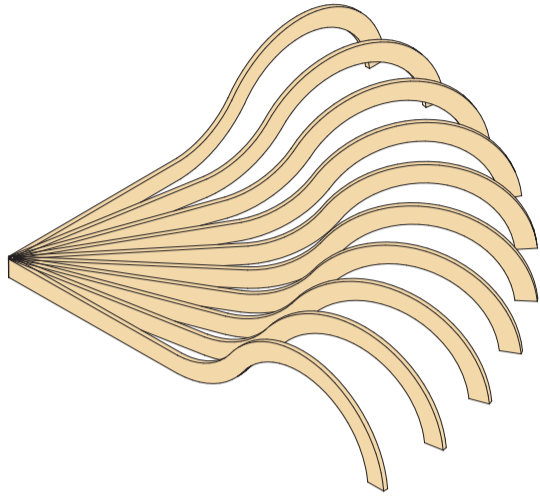
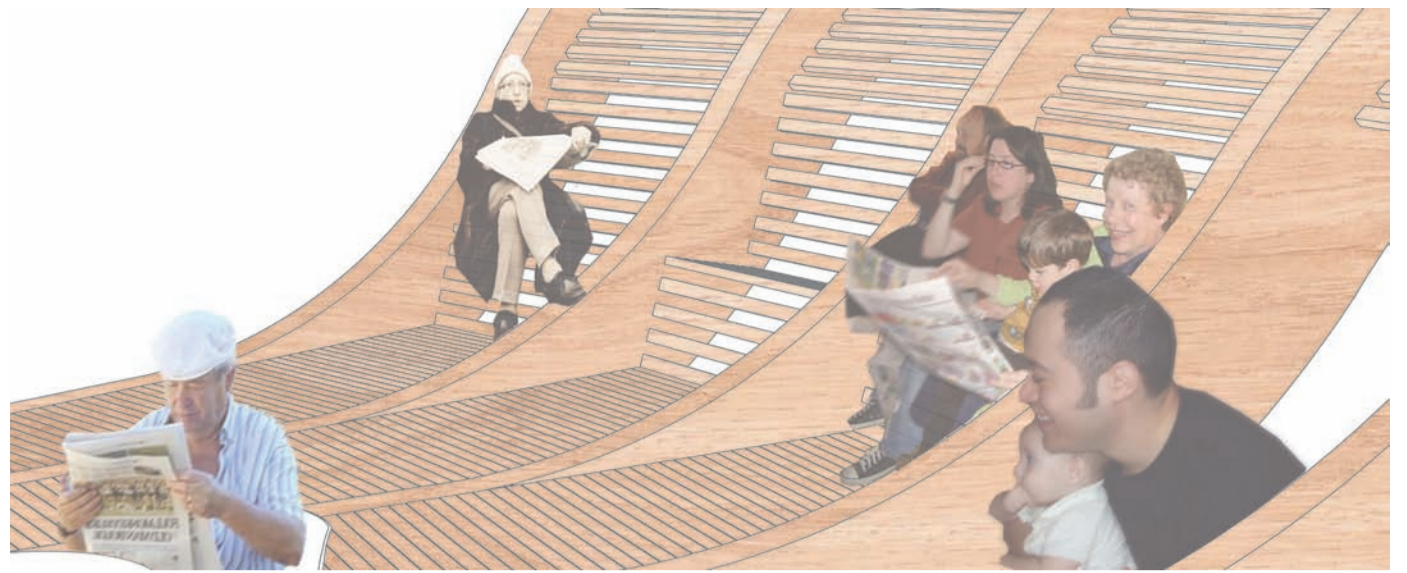
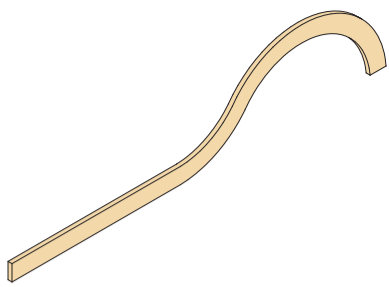
För att stabilisera strukturen placeras kortlingar av limträ mellan varje balk.



Skarvarna utförs av grova rundjärn som integreras inuti balken. Skarven blir då mindre påtaglig.

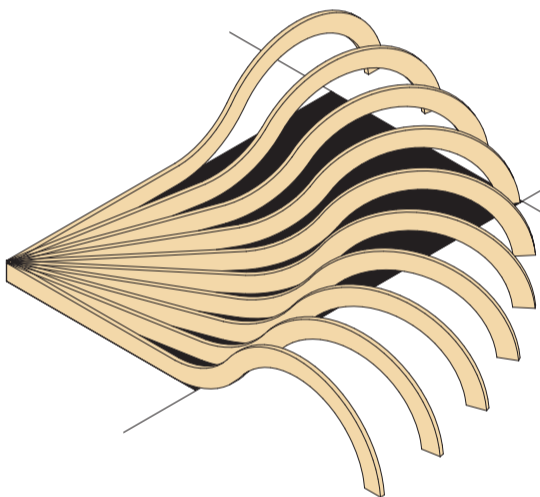


För att balkarna ska vara synliga i hela caféets golv linjerar trallvirket med balkens överkant.



Formen tar sitt ursprung från en och samma limträbalksprofil. Tio balkar har placerats i en solfjäder för att skapa två olika rumsligheter - under balkarnas bågar och ovanpå den flacka delen.

Den givna platsen om 10x16 meter har ytterligare fått definiera caféets form genom att de utstickande balkarna har beskurits efter platsens mått. Detta ger caféet ett visuellt instabilt uttryck då vissa balkar blir hängande i luften. Dock är detta skenbart, strukturen är i själva verket stabil i alla led.



För att tydliggöra rummen sätter regler mellan limträbalkarna. I bågen utgör reglarna tak i form av ett raster för att sedan övergå i golv mellan balkarnas flacka del. I zonen mellan golv och tak skapar reglarna sittplatser.

Den klena dimensionen hos reglarna förstärker storheten i limträbalkarna

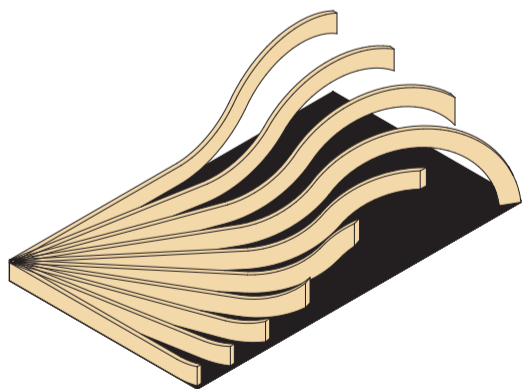
Cafédiskan är placerad under taket. Den består av mörk form-plywood och horisontella regler i samma dimension som golvtrall och takraster.

Allt trä förblir obehandlat och färgen blir således träfärgat, förutom formplywoodskivorna, som är mörkbruna.

Caféet kan till stor del prefabriceras. Limträbalkar, kortlingar, golv och cafédisk tillverkas på fabrik.

Dimensionen på limträbalken är 200x800 mm. Radien på balkens båge är snäv, men understiger inte minimimåttet 2500 mm.

Allt virke i takraster och golvtrall är regler av dimension 45x70 mm



Limbo är en skulptural cafépaviljong som angriper entréhallen på ett djävt sätt. Formspråket och materialet som används får mässbesökarna att se på trä med nya ögon.

