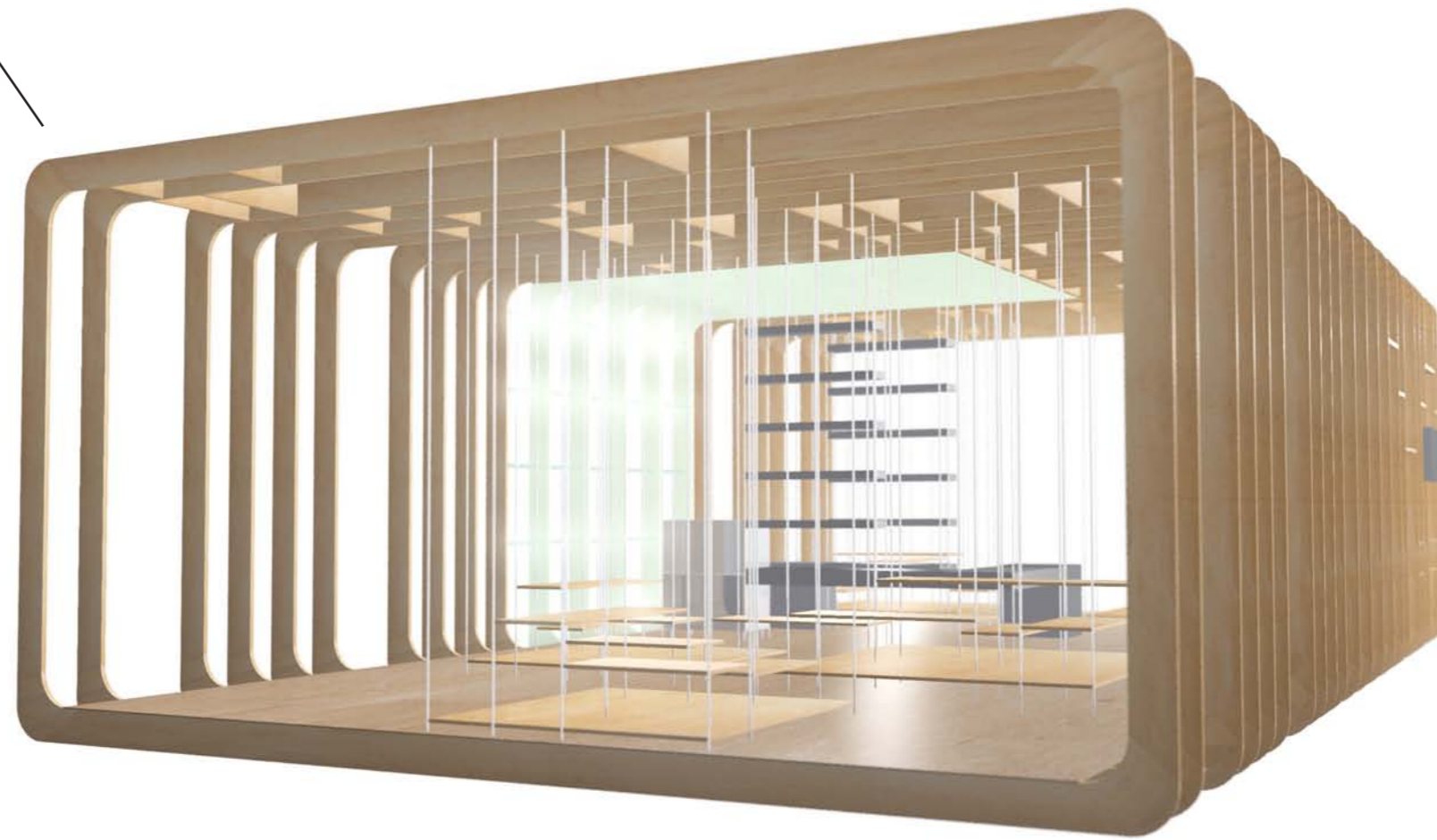


HANG IN THERE



# BESKRIVNING, PLAN & MATERIAL

Projektet är inspirerat av Byggarbetsplatsen och träkonstruktionen. Trästommar, krysskolvning, skivmaterial, byggplast, ställningar och stålrör omtolkas som en stomme av limträprofiler, i vilken träskivor är uppspända i tunna vajrar. Dessa bildar caféets sittplatser och bordsytor.

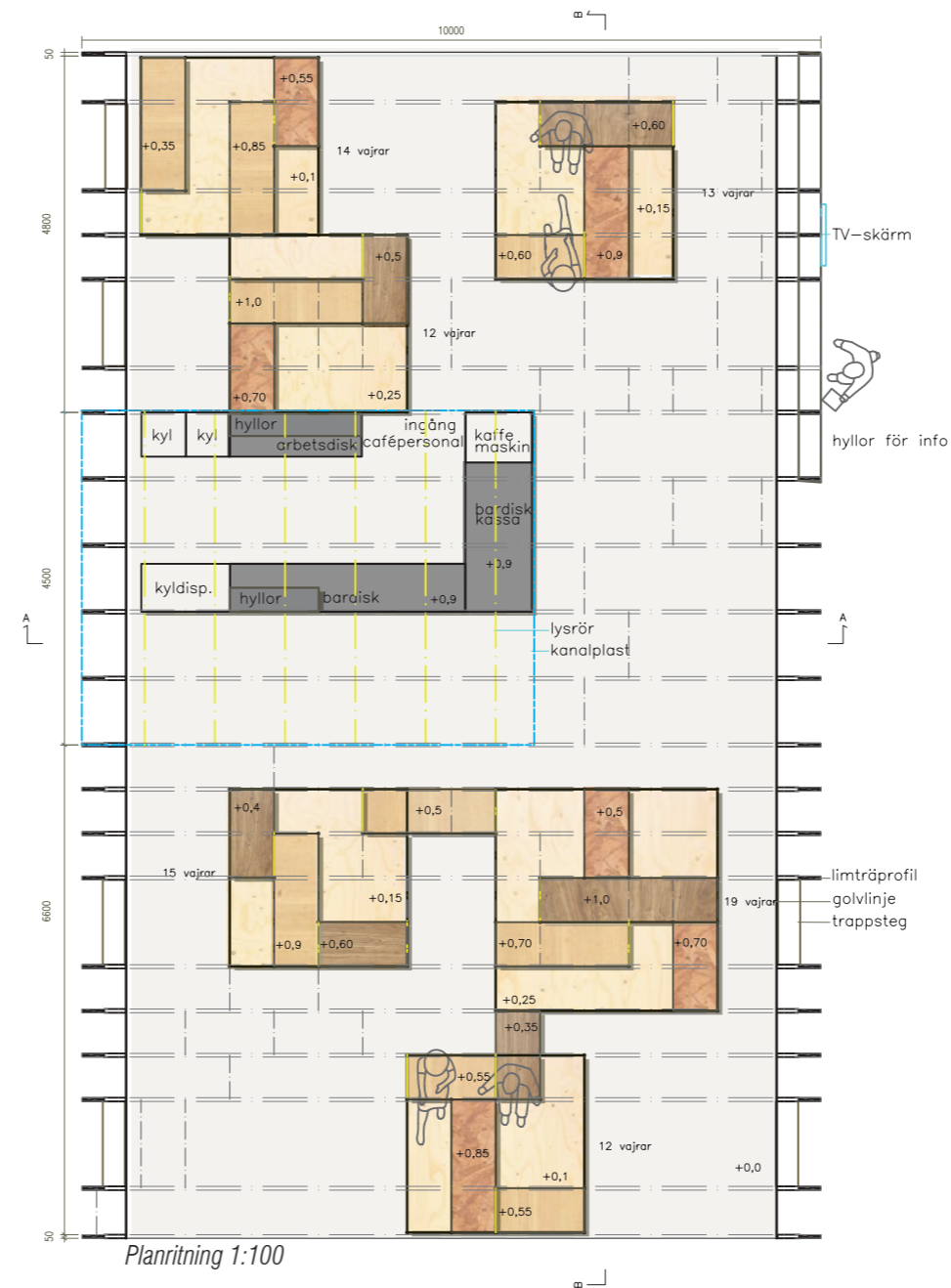
En provkarta av träskivmaterial som erbjuder flexibla sittmöjligheter samt visar på limträets fördelar som konstruktionstomme. Kanalplasten över bardelen och lysrören som svävar över sittgrupperna ger intressanta materialmöten. I taket löper ett raster av tvärbalkar

I mitten av paviljongen är själva cafédelen belägen, den markeras av kanalplast och är bakgrundsbelyst av infällda lysrör. Bardisken ger ett solidare intryck än sitt- och bordsskivorna. Sittplatserna är placerade på båda sidor om cafédelen. Delen närmast entrén fungerar mer som en mötesplats, och där är även informationspunkten placerad. Här har tvärbalkarna i taket fortsatt ner över ena långsidan och övergår till att bli hyllor för informationsmaterial. Den andra sittdelen riktar sig mot scenen och kan även användas som åskådaryta.

Modultänkandet som präglar hela projektet gör att det blir enkelt att prefabricera, transportera och montera.

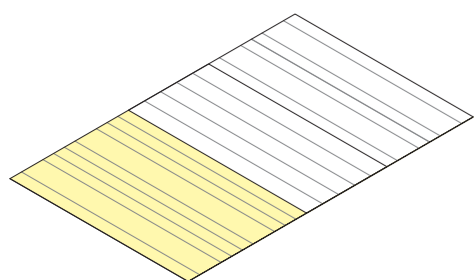


Inspirationsbilder: Aesop- Zurich March Studio; Villabygge

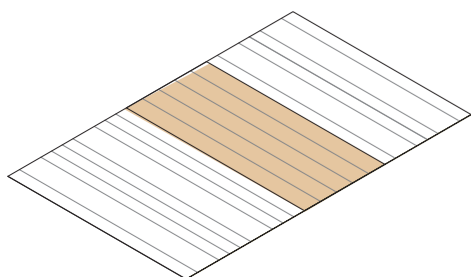


-  Svartlackerad högblank MDF-board bardisk/hyllor
-  Kanalplast lysvägg - cafédel
-  Björkplywood plattformar/sitttytor
-  Massiv limträskiva ek bord/sitttytor
-  Massiv limträskiva valnöt bord/sitttytor
-  Massiv limträskiva furu bord/sitttytor
-  OSB-board lackad bord/sitttytor
-  Konstruktionsplywood golv
-  Limträprofiler furu

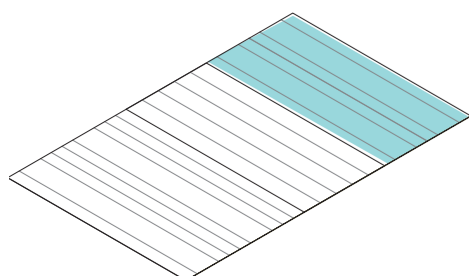
# DIAGRAM & UPPBYGGNAD



Sittplatser/Åskådarplatser: 62 m<sup>2</sup>,  
ca 15 - 25 sittplatser



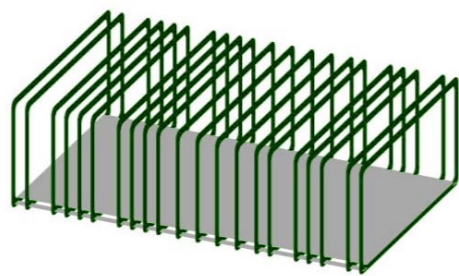
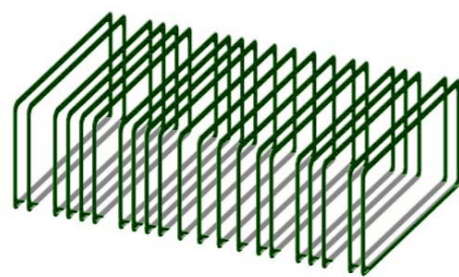
Café/Bardel: 42 m<sup>2</sup>



Sittplatser/Informationspunkt: 46 m<sup>2</sup>,  
ca 10-15 sittplatser

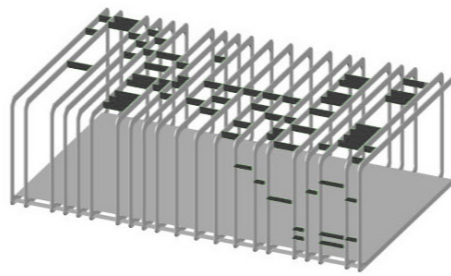
## LIMTRÄPROFILER

Limträprofilerna är utplacerade med c-c 600 mm för sittytorna och c-c 900 mm för cafédelen.



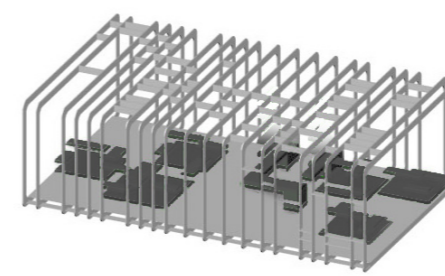
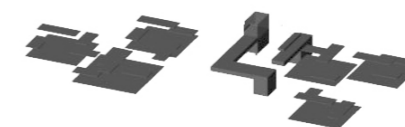
## KRYSSKOLVNING

Tvärgående balkar för stadga och upphängning av plattformar går som ett raster mellan limträprofilerna. De övergår till ett hyllsystem för informationsfoldrar.



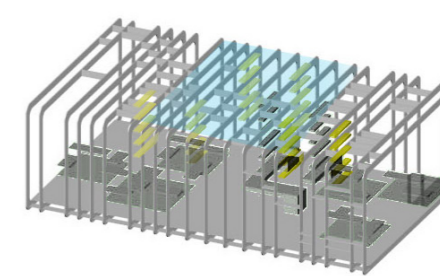
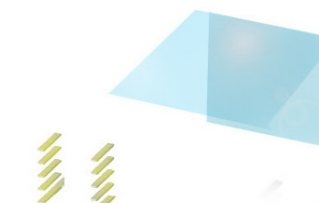
## TRÄSKIVOR

Träskivor är upphängda i limträstommen med vajrar. De är hänger på olika höjder och utgör flexibla sitt- och bordsytor.

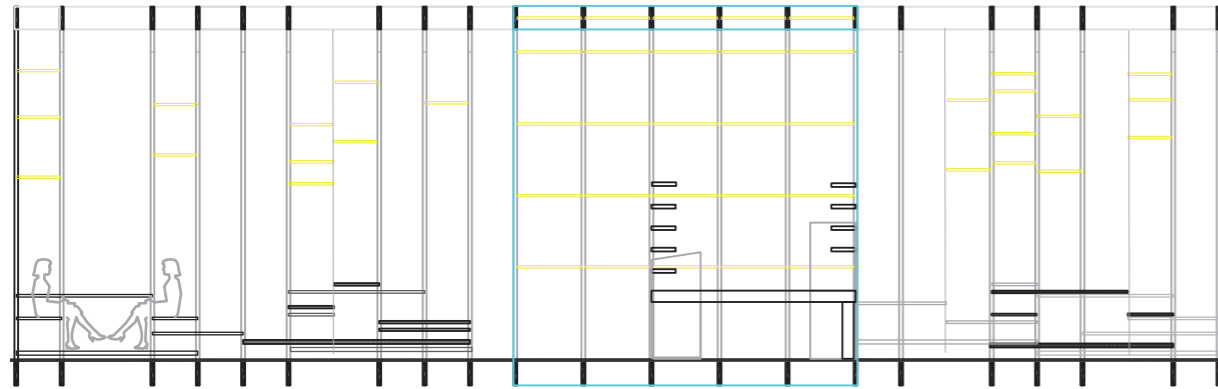


## BELYSNING & PLAST

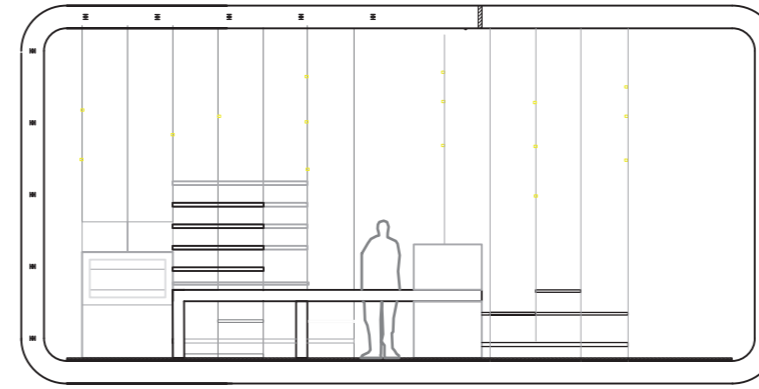
Kanalplast med infällda lysrör markerar cafédelen (se konstruktionsdetalj, s 5). Lysrör är upphängda i vajrarna över sittplatserna.



# SEKTIONER & FASADER



Längdsektion B-B 1:100



Tvärsektion A-A 1:100

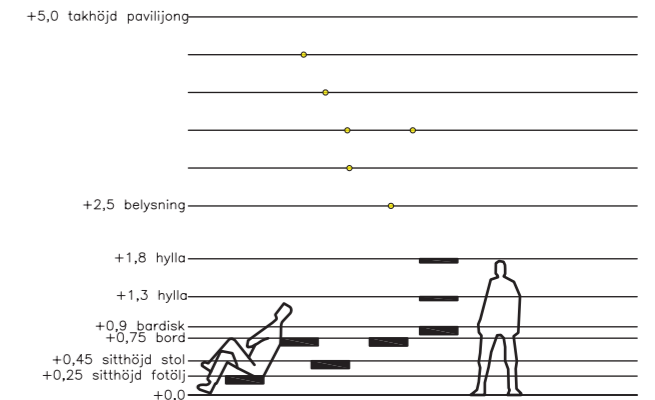
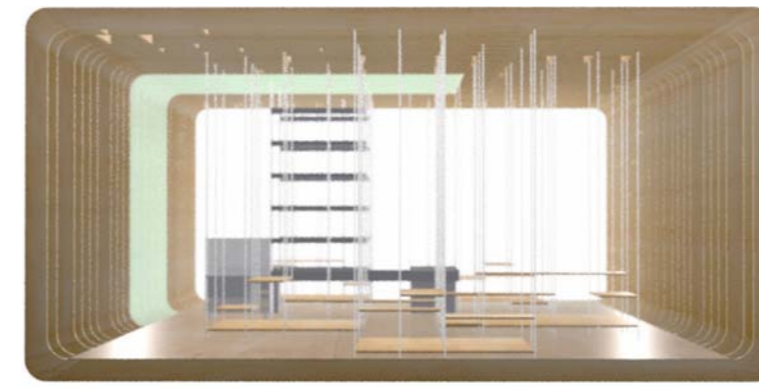


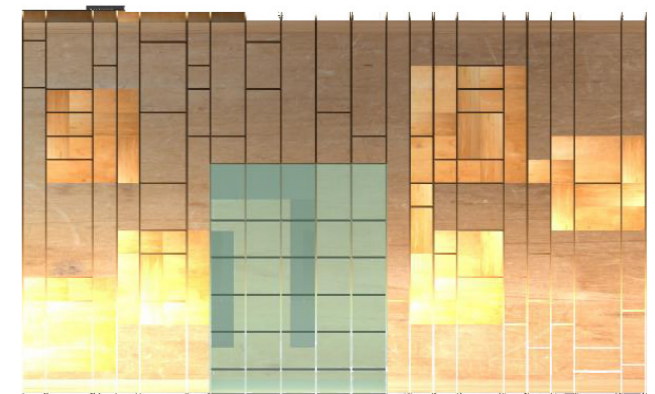
Diagram: flexibla sitthöjder



Fasad ca 1:100

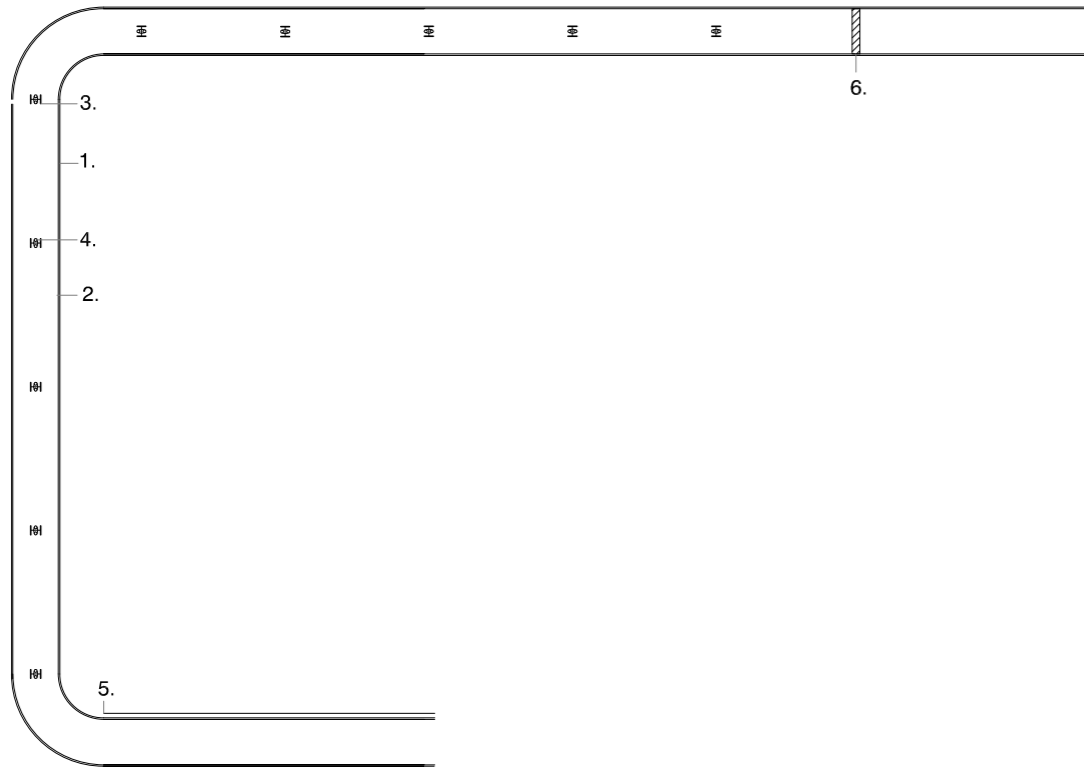


Fasad ca 1:100

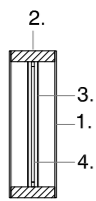


Takplan

# DETALJ - LJUSVÄGG



Vertikalt snitt 1:50



Horisontellt snitt 1:50

1. 10 mm genomskinlig kanalplast
2. limträprofiler med 300 mm radie
3. 5 mm vitmålad MDF för att förhindra ljusreflexer
4. lysrör
5. golvyta: skivor av konstruktionsplywood
6. 50 \* 300 mm tvärbalk

