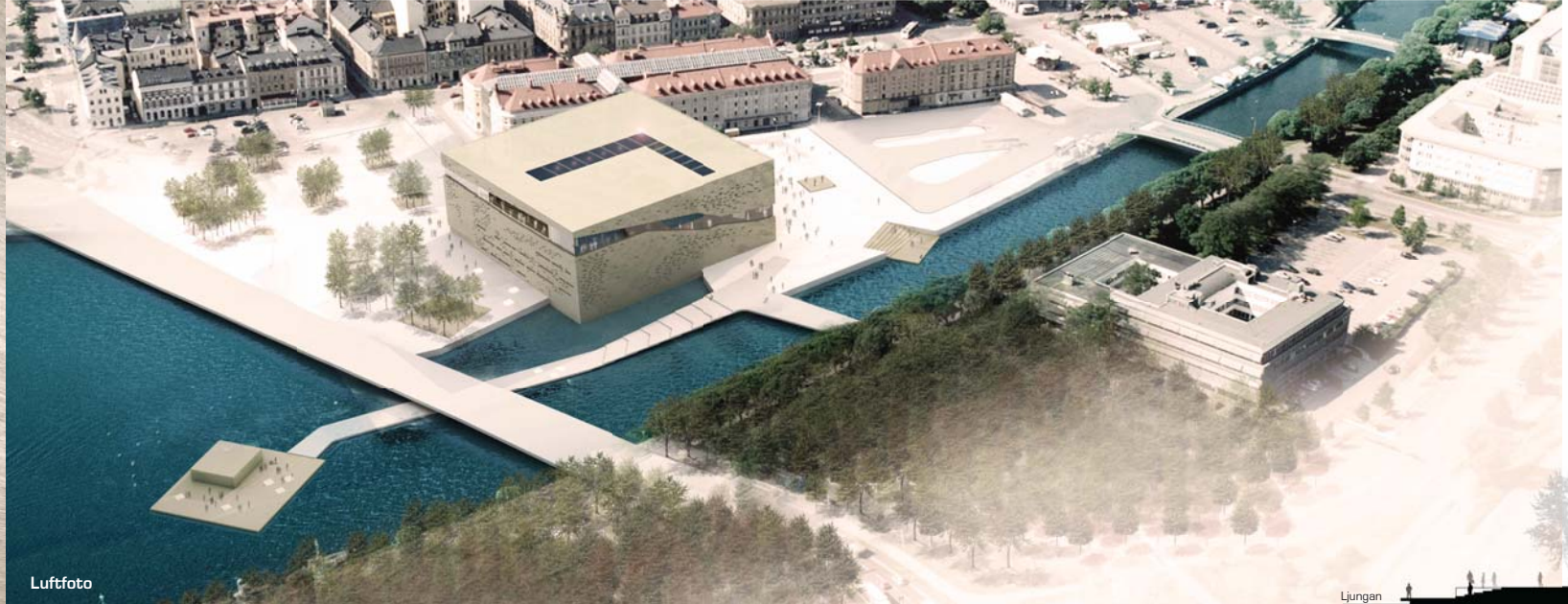
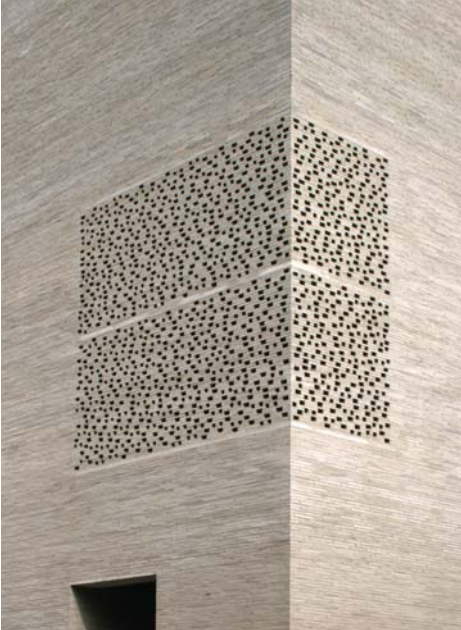
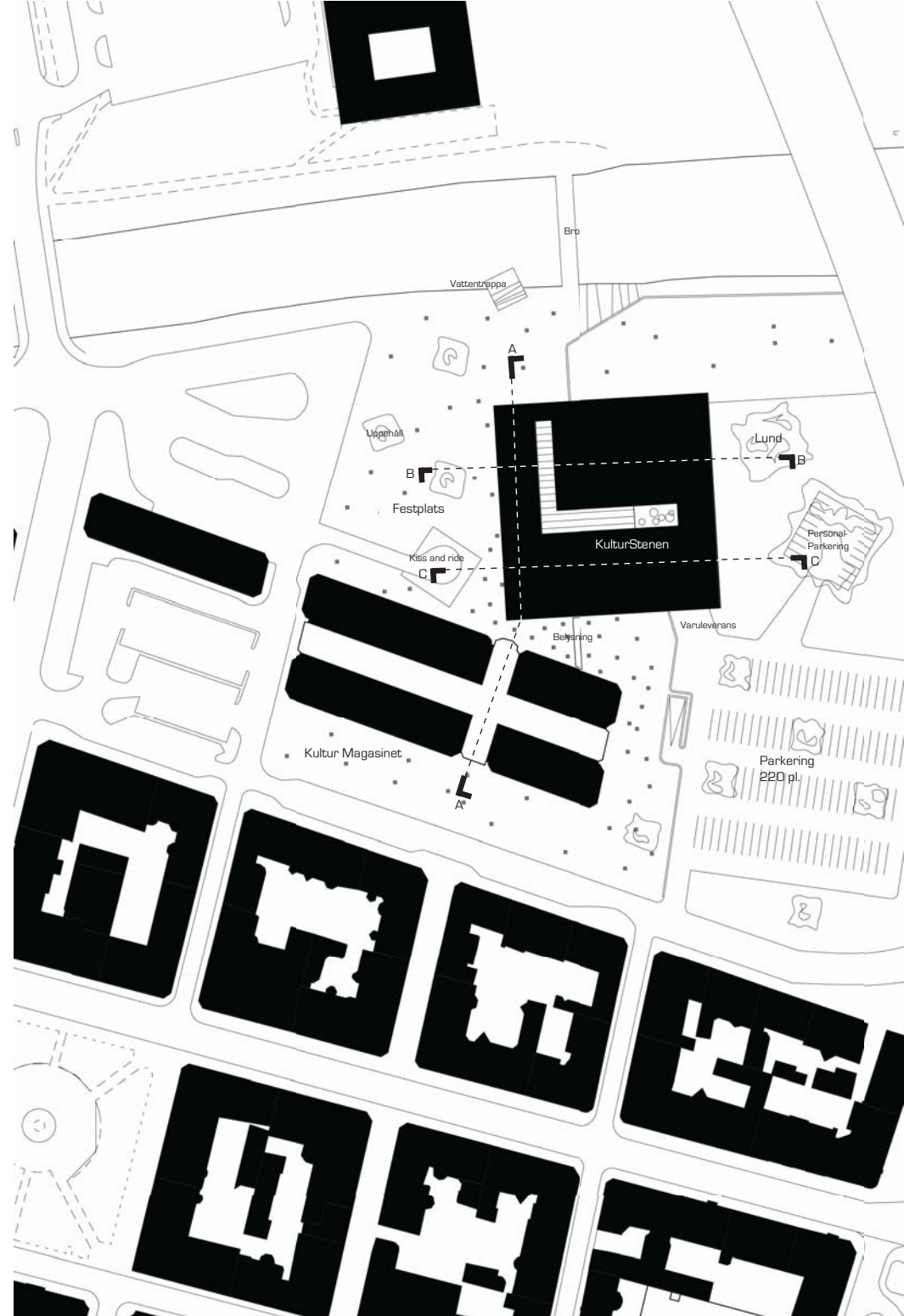




Ankomstplats - Den Lysande Löparen och Stjärnhimlen



Luftfoto

KulturStenen

Sundsvalls karaktäristiska stadskärna är känd som "StenStaden", organiserad i en rutnätsstruktur av husblock. Stenhusblockens fasader framstår som väldefinierade mot gatan, medan husen, var och ett för sig, markerar sig individuellt mot gården, vilket gör varje gårdsrum unikt. Gårdsrummen döljer ett alldeles speciellt liv,

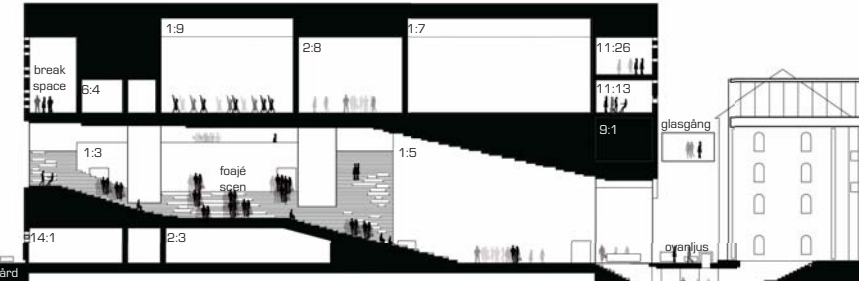
med egna berättelser, som små oaser i kontrast mot gatans väldefinierade rumlighet. Denna kontrast kan jämföras med den förändring man uplever i en teater - teaterns fasad avslöjar inte det unika liv, de unika upplevelser och berättelser som väntar en när förhänget dras åt sidan och föreställningen kan börja.

KulturStenen är en präktig skattkammare urholkad och

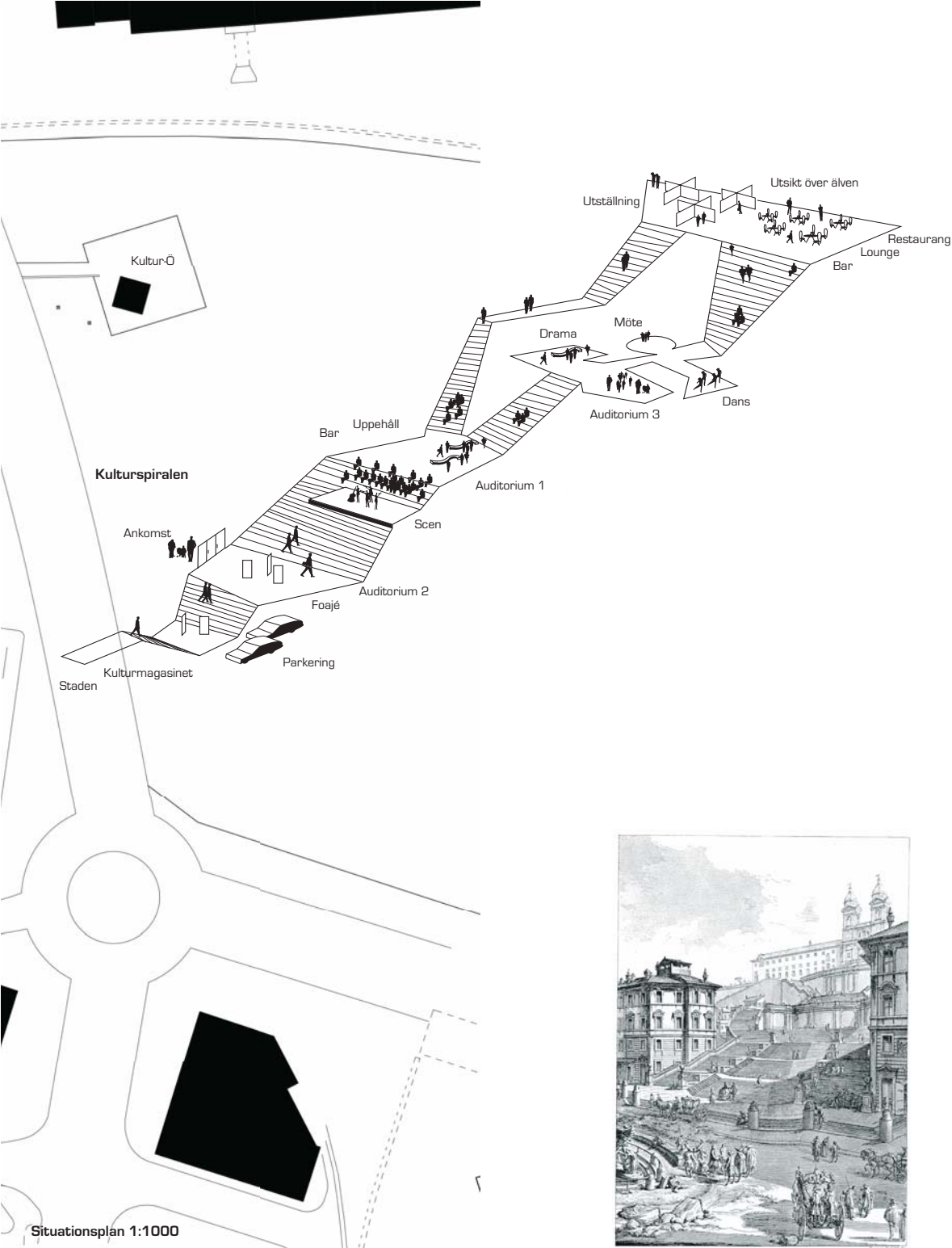
eroderad som en jättesten som i hålor och grottor döljer kulturell rikedom och mångfald. Sålunda framstår KulturStenens yttre, geometriska och materialmässigt, väldefinierat i kontrast till det organiska inre, som är rikt på rumliga kvaliteter och upplevelser. Det organiska inre är utformat som ett dramatiskt och spektakulärt uppstigande från staden och KulturMagasinet, med

utsikt över älven. Upptigandet är ett iscensatt upplevelseförlopp som på ett naturligt sätt förmedlar återkomsten till husets salar såväl som en rörelse från stad till älv.

KulturStenens fotavtryck, svarande till ett husblock och svagt förskjutet mot stadens rutnätsystem, bidrar till att förmedla övergången mellan



Snitt A-A 1:400



stenstadens rätvinkliga struktur och de mer fritt placerade volymerna på älvens norra sida. På det sättet markerar sig KulturStenen som en länk mellan staden, KulturMagasinet, älvens utmyrning, och den mer upplösta staden. Den precisa kvadratiska byggnadsvolymen skapar en hierarki i det urbana rummet omkring teatern, som annars domineras av parkeringsplatser och den tunga trafiken från

E4:an. KulturStenen kommer likt en sten i vattnet att dela den tunga trafiken från den lätta, och skapa en trygg förbindelse mellan staden och parkstråket längs älven, samtidigt som där etableras direkt tillgång för bilar till både KulturStenen och KulturMagasinet.

Kulturspiralen

Medan Sundvalls byggnadsblock döljer karaktären av deras inre gårdsrum är KulturStenen horisontellt genomroderad och avslöjar därigenom något av det rika kulturliv byggnaden erbjuder. KulturStenen öppnar sig mot staden och bjuder alla välkomna. Fasaderna visar det överordnade uppstigningsförloppet som organiserar placeringen av salar

och övriga publikumsfunktioner. Uppstigningsförloppet bildar en spiralrörelse omkring KulturStenens mitt. Kulturspiralen utgår från KulturMagasinet utåt mot vattnet, horisonten och staden väcker personliga drömmar och minnen.

De två stora salarna är placerade i början av kulturspiralen med scenen i gatunivå för att säkra effektiv och snabb logistik. I början av Kulturspiralen finns

biljettkontor och foajescen. Det stora, sammanhängande trappplandskapet bildar rumligheter, pauser, uppehållsställen och små scener upp längs hela kulturspiralen - kanske spelar jazzkvartetten på foajescenen? Trappplandskapet anger riktningen till samtliga salar, så oavsett vilken sal man ska besöka följer man endast Kulturspiralen. Denna organisering säkrar ett enkelt

och överskådligt "flow" i huset, samtidigt som det upplevs mångfaldigt och med plats för alla. Kulturspiralens rumlighet avtar i storlek i takt med att salarna blir mindre. För att säkra tillgänglighet och effektiv logistik är de mindre salarna placerade på samma plan, med undantag för dansscenen och auditoriet. Där är lagd stor vikt på effektiv

logistik och åtkomst till de två stora hissarna som är placerade centralt, både i förhållande till samtliga salar, workshops och administrativa funktioner. I kraft av Kulturspiralens rumliga modulering upp igonom huset, utvecklas den rumliga karaktären. Från det stora trappplandskapet med kapacitet och stämning som matchar

de stora föreställningarna, ändras förloppet karaktär till att vara mer intima rumligheter, men hela tiden bevaras överblicken, överskådligheten och sammanhanget. Från de intima rumligheterna kan man se ned på det stora trappplandskapet och ändå känna att man är i en egen värld. Här kan barn leka kurrögörma innan föreställningen i barnteatern, eller

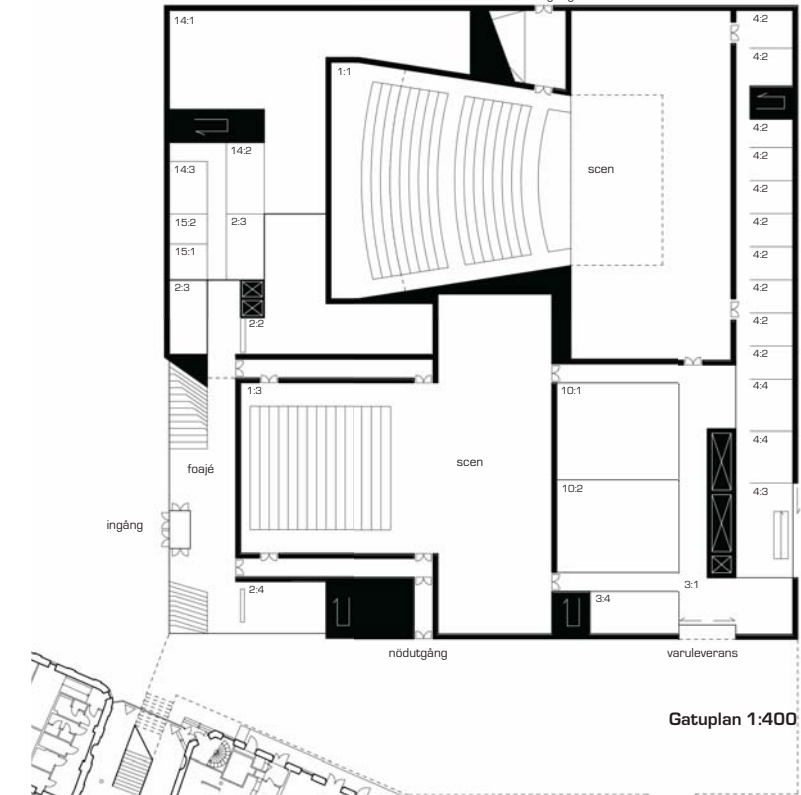
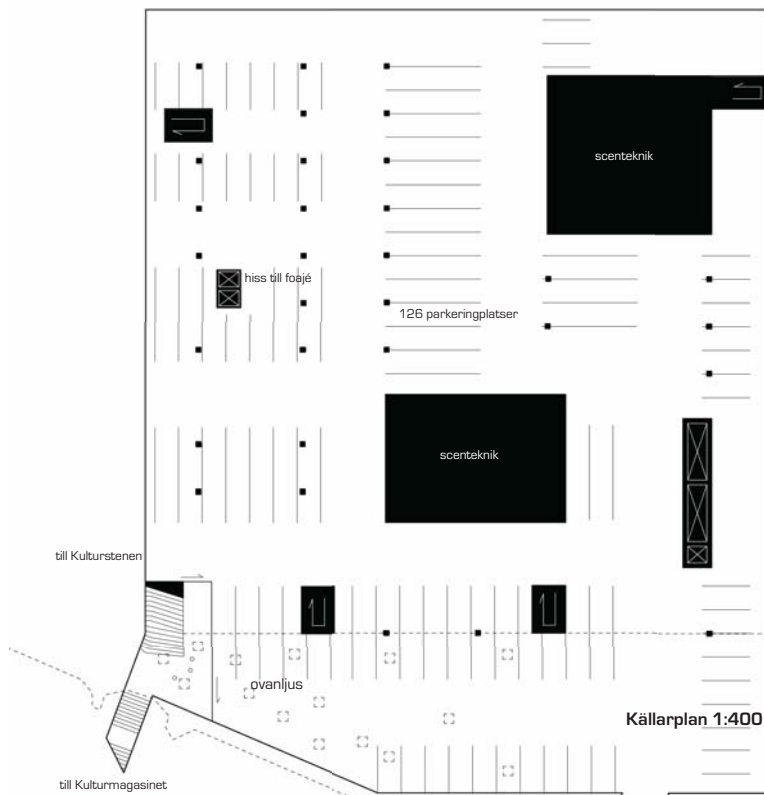




Kulturspiralen - bar och scen



Kulturspiralen - utställning, bar, lounge, restaurang och scen



- 1:1 Teaterlokal 1
- 1:3 Teaterlokal 2
- 2:2 Garderob
- 2:3 Publiktoaletter
- 2:4 Biljettkontor
- 3:1 Inläsning
- 3:4 Sophantering
- 4:2 Logeplatser
- 4:3 Artistfoajé
- 4:4 Green room
- 10:1 Snickeri
- 10:2 Måleri
- 14:1 Ventilation
- 14:2 Undercentral
- 14:3 Elcentral
- 15:1 Stådcentral
- 15:2 Omklädnings

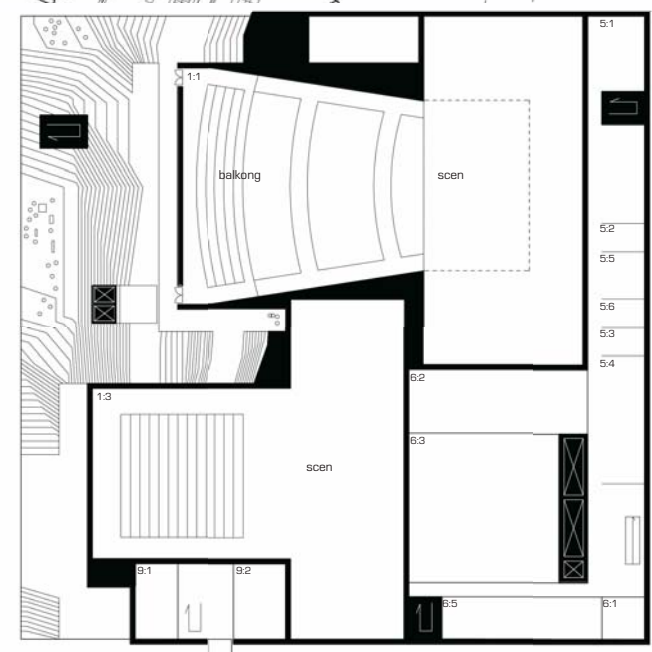


Samlad arealöversikt:

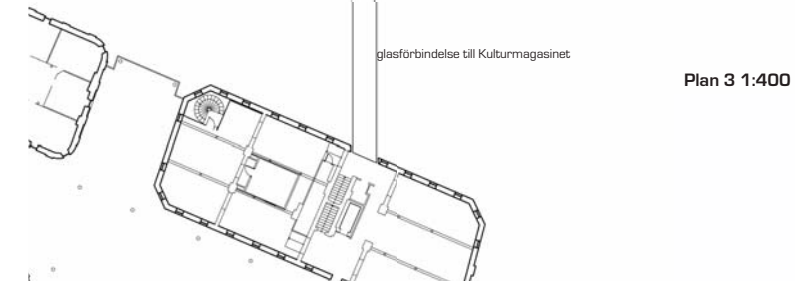
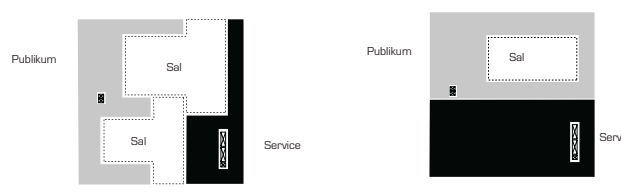
1 Spellokaler:	4.455 m ²
2 Publika lokaler:	2.623 m ²
3 Inläsning mm:	559 m ²
4 Loger:	854 m ²
5 Ateljé:	325 m ²
6 Förråd:	718 m ²
7 Mask/Peruk:	136 m ²
8 Ljus/ljud:	331 m ²
9 Musik/ljuddesign:	90 m ²
10 Verkstäder:	845 m ²
11 Administration:	1.174 m ²
14 Teknikutrymmen:	470 m ²
15 Lokalvård:	45 m ²

Byggnadens totala yta: 12.625 m²

Överskridandet i förhållande till den förväntade bruttoarealen på 12.000 m² i programmet är primärt på grund av publikarealen. Vi betraktar kulturspiralen inte bara som teaterns rum, men också som stadens rum, då spiralen ger stadens invånare möjlighet för att komma upp och njuta av utsikten över älven. Dessutom ger Kulturspiralen möjlighet till flera typer av arrangemang än programmet lägger upp till, som till exempel en biografsal på plan 2.



- 1:1 Teaterlokal 1
- 1:3 Teaterlokal 2
- 5:1 Syttelje
- 5:2 Kontor
- 5:3 Provrum
- 5:4 Närförråd
- 5:5 Tvättstuga
- 5:6 Färgen
- 6:1 Musikförråd
- 6:2 Kostymförråd
- 6:3 Rekvista förråd
- 6:5 Dekorörråd
- 9:1 Speakerrum
- 9:2 Musikerrum



så kan den vuxne teaterbesökaren avnjuta en cocktail i lugn och ro innan föreställningen på den experimentella scenen, medan en grupp dansare kan ta en paus mellan repetitionstimmarna. Överst i byggnaden skiftar kulturspiralen karaktär igen; den öppnar sig, blir bred och låter ljuset komma in och blicken vandra ut över staden och älven. Här är dansscenen och auditoriet placerade i förbindelse med

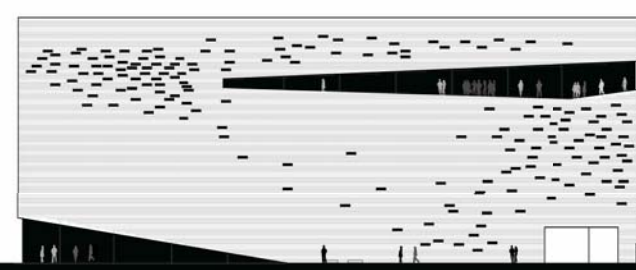
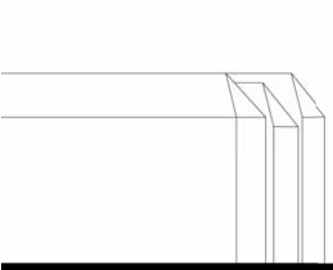
restaurangen. För att säkra maximal tillgänglighet i hela huset är navet i Kulturspiralens de två publika hissarna. I kraft av hissarnas centrala placering kan Kulturspiralens uppstigning också upplevas åkandes hiss.

Byggnadens personal- och skådespelarfunktioner utgör den Kulturspiralens bakland och är förbundna med en central hiss-kärna som säkrar effektiv, enkel och överskådlig logistik mellan alla våningsplan och funktioner. Administration och workshops är organiserade med utsikt över antirfen älven eller staden.

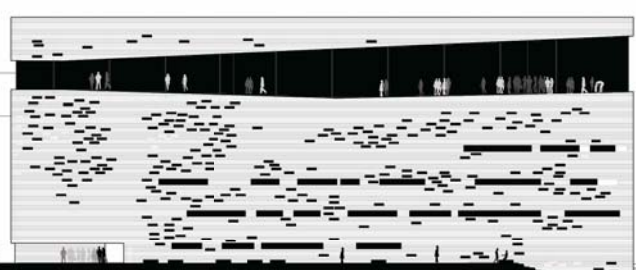
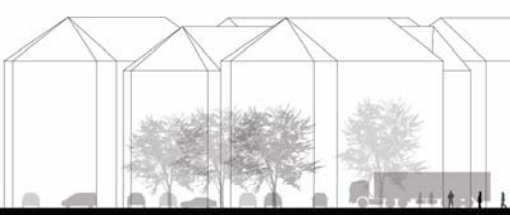
Stjärnhimlen och den lysande löparen

Kulturspiralens skär upp genom byggnaden går tydligt att avläsa i fasaden som en dynamisk och karaktäristisk kontrast till den slutna kvadratiska formen. Kontrasten understryks av av material och färger. Om dagen framstår Kulturspiralens glaspartier

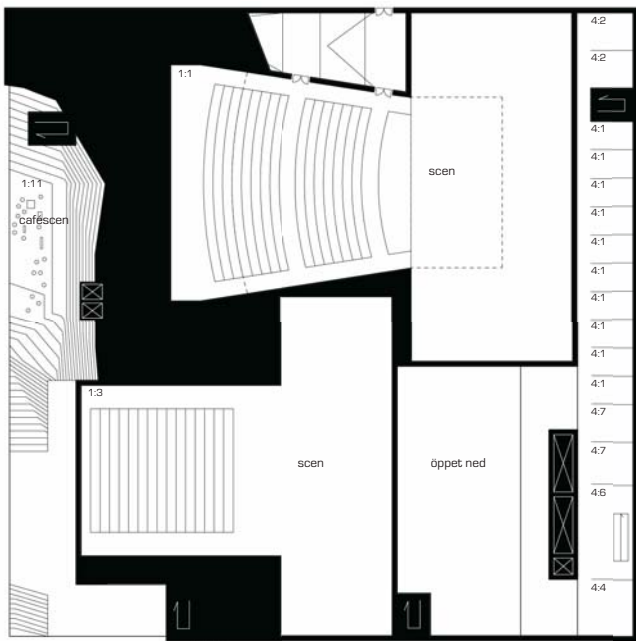
som mörka i förhållande till den ljusa stenfasaden. Den ljusa stensasadens utförs i i tegel i stort format, alternativt en ljus lokal stenart. Både tegel och natursten kräver endast begränsat underhåll, får vacker patina och har lång hållbarhet. Samtidigt är det avgörande att KulturStenen spelar samman med KulturMagasinet och de omgivande ljusa stenbyggnaderna längs stadens fasad mot älven.



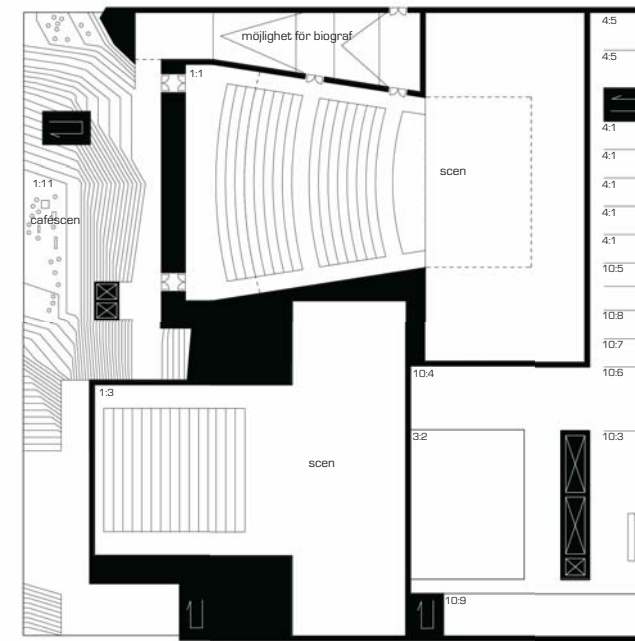
Sydvärd fasad 1:400



Östvärd fasad 1:400



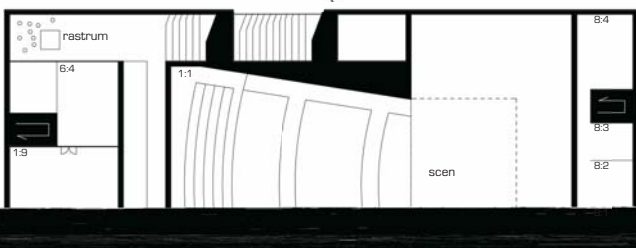
- 1:1 Teaterlokal 1
- 1:3 Teaterlokal 2
- 1:11 Cafescen
- 4:1 Loge fast personal
- 4:2 Logeplatser
- 4:4 Green room
- 4:6 Rekvizita kök
- 4:7 Loge Gästtekniker



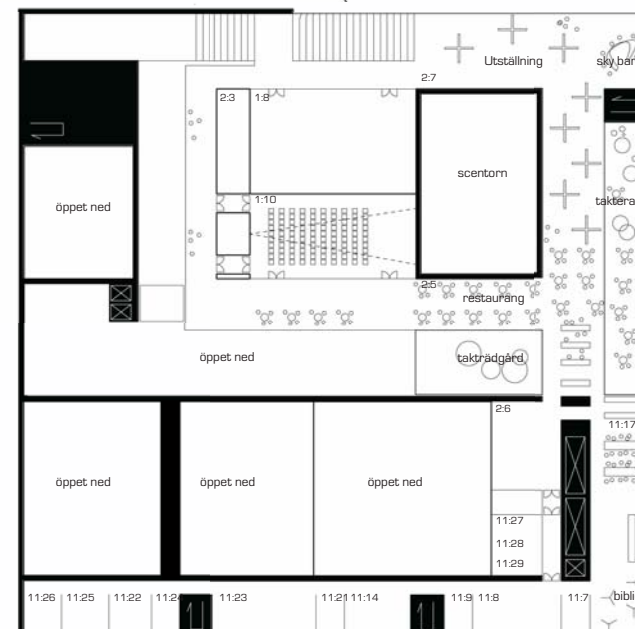
- 1:1 Teaterlokal 1
- 1:3 Teaterlokal 2
- 1:11 Cafescen
- 3:2 Närforråd
- 4:1 Loge fast personal
- 4:5 Sminklojer
- 10:3 Smedja
- 10:4 Montering
- 10:5 Omklädnig
- 10:6 Kontor
- 10:7 Scenograf
- 10:8 WC / dusch
- 10:9 Forråd

Plan 1 1:400

Plan 2 1:400



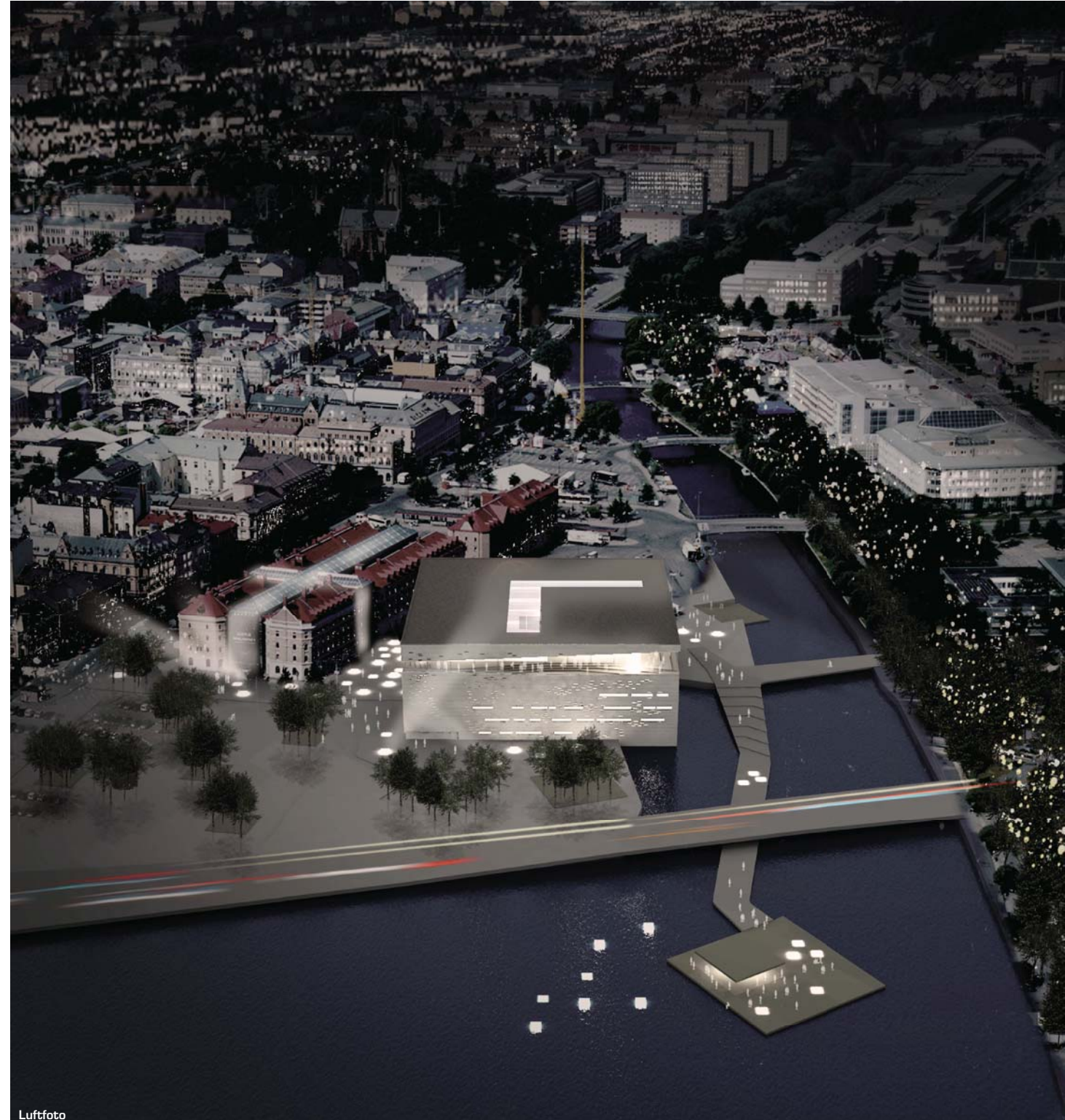
- 1:1 Teaterlokal 1
- 1:5 Teaterlokal 3
- 1:6 Teaterlokal 4
- 1:7 Sceniet
- 1:9 Dramarum
- 2:8 Ungdomsverksamhet
- 6:4 Rekvizita/kostym
- 7:1 Smink/mask
- 7:2 Kontor
- 7:3 Peruk
- 7:4 Lab
- 7:5 Forråd
- 8:1 Ljussmontering
- 8:2 Veristad
- 8:3 Kontor
- 8:4 Dammfri förvaring
- 8:5 Forråd
- 11:1 Reception
- 11:2 Posthantering
- 11:3 Kopiering
- 11:4 Löner
- 11:5 Ledning
- 11:6 Vårum
- 11:10 Forråd
- 11:11 Producenter
- 11:12 Dramaturg
- 11:13 Mötesrum
- 11:15 Mötesrum
- 11:16 Gästkontor
- 11:18 Städ
- 11:19 Kapprum
- 11:20 WC



- 1:8 Danssal
- 1:10 Programsal
- 2:3 Publiktoaletter
- 2:5 Restaurang
- 2:6 Restaurangkök
- 2:7 Utställingslokal
- 11:7 Marknadschef
- 11:8 Marknadsavdelningen
- 11:9 Fackrum
- 11:14 Mötesrum
- 11:17 Dagrum
- 11:21 Intendent
- 11:22 Program
- 11:23 Scenkontor
- 11:24 Kulturskolan
- 11:25 Riksteatern
- 11:26 teaterföreningen
- 11:27 Forråd
- 11:28 Kapprum
- 11:29 WC

Plan 4 1:400

Plan 5 1:400



Luftfoto

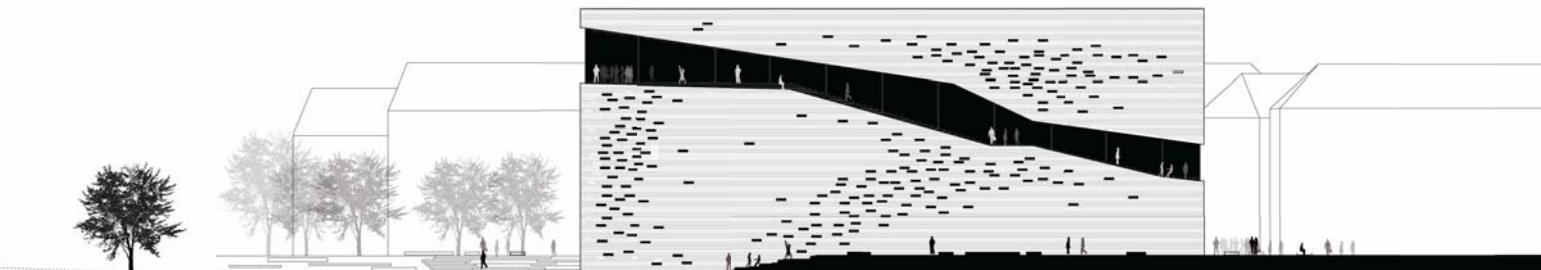
Om kvällen skiftar KulturStenen karaktär, Kulturspiralen förvandlas till en lysande löpare, medan tegelfasaden framstår som mörk, endast upplyst av administrationens fönster och små gluggar som bildar filigranmönster i tegelfasaden. Fasadens filigranmönster skapar associationer till en natthimmel upplyst av stjärnor. De små gluggarna fungerar

som belysning av sekundära rum, dekorativ fasadteffekt och ventilationsöppningar. I kontrast till fasaden är Kulturspiralen invändigt klädd med trä i både golv, väggar och tak, så att rummet upplevs som skuret ut i ett stycke. Som en guldåder skär sig Kulturspiralen genom KulturStenens hårda och råa yta och avslöjar sin inre rikedom. Trä har en varm och behaglig yta som

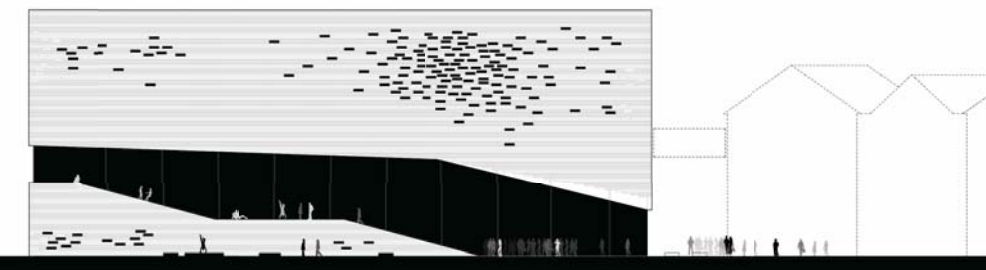
bjuder in till uppehåll, och den är lätt att underhålla. Väggar och tak utförs som listbeklädnader med integrerad akustisk regulering, ventilation och belysning. I förlängning av kulturspiralens välgenomförda träaptering tänks apteringen av salarna likaledes utförda i trä. Varje sal får sin helt egna karaktär och med träpanelernas utformning, integration av belysning, akustikregulering, modulära

flexibla tekniska installationer, sittplatser, scenteknik och logistik. Liksom fasadernas filigranmönster tar salarnas belysningskoncept utgångspunkt i stjärnhimlen. En sals belysning berättar om sommarhimlens stjärnor, en annan om hösthimlens stjärnbild, en tredje om vintern, och så vidare.

Kulturspiralens stora trappplanskap hämtar idéer och erfarenheter från århundraden av teaterbyggen, var den stora, grandiosa trappan iscensätter den gradvisa övergången från vardagen till teaterns lärariska drömvärld – förvandlingarna, förvandlingen och upplevelsen stiger i takt med vart steg upp mot den mörka teatersal där föreställningen snart ska börja.



Östvärd fasad 1:400



Nordvärd fasad 1:400