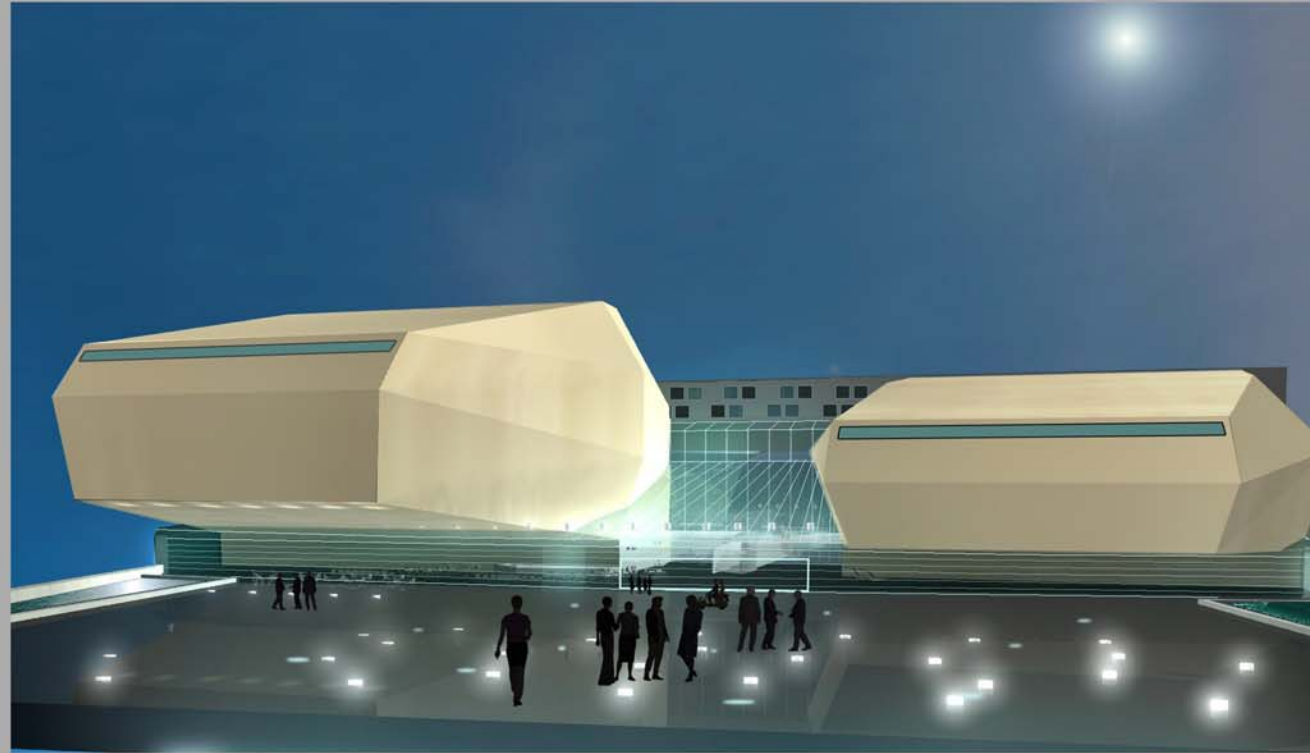


Kulturhus/teater i Sundsvall



Huvudentrén från föreslagna torget

Vad är teater idag?
Vem går på teater?
Varför går vi på teater?

Hur kan en teaterbyggnad se ut, idag, i informationssamhället?
Vår utgångspunkt baserades sig på er vilja att skapa en byggnad som präglas av öppenhet och mångfald både i och omkring byggnaden.

Hur gör man det?

Vi har arbetat med att skapa en byggnad som i sin logistik försöker bryta ned hierarkier och skapa oväntade möten. Genom att t.ex. mixa verksamheter och diffusera gränsen mellan personer som arbetar med teater och besökare.

Beskåda eller beskådas vem är vem?

Kommunikationen och rörelsen i projektet handlar inte alltid om den snabbaste vägen från A-B men mest upplevelserik!
Kommunikationsstråken är inte vattentäta i alla plan...

Layout

Entréplan + 0.50

Torget framför teatern lutar svagt mot entrén.

Taxi och bussar kan hämta och lämna vid entrén. Parkering är placerad på östra sidan. Foajén sträcker sig genom byggnaden väst - öst.

Foajén kan användas till stora sittningar.

Personalentré ligger på östra sidan.

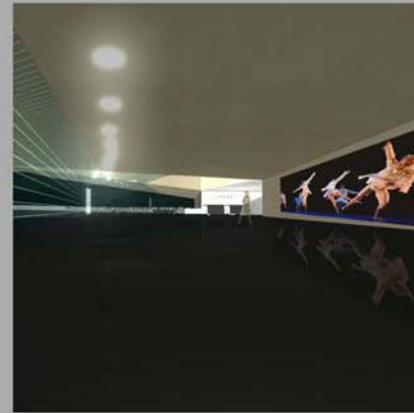
En svagt sluttande förbindelsegång ligger mellan föreslagen teater och kulturhuset. I den rör sig både besökare och personal.

Plan +3.80

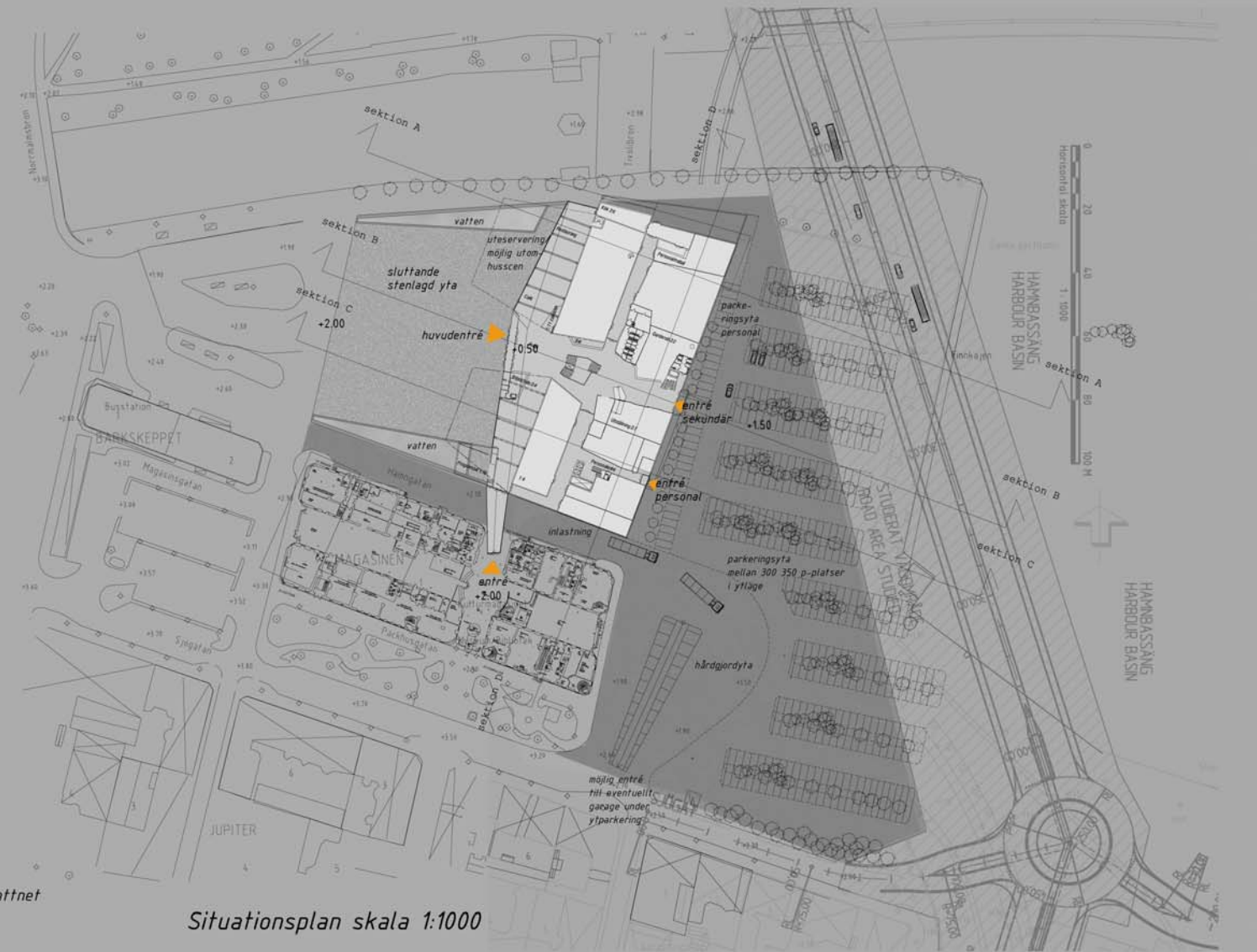
Vi har lyft upp teaterlokalerna samt delar av foajén samt övriga "offentliga" lokaler på plan +3.80. Det blir en fin rörelse genom byggnaden. Inlastningen, alla scener nås via den höga transportgången. Via stora glaspartier mellan foajé (på plan +3.80) kan besökare se vad som sker i transportgången, bakom kulisserna.



Perspektiv från nedre foajé



Perspektiv från nedre foajé under teatersalong 2



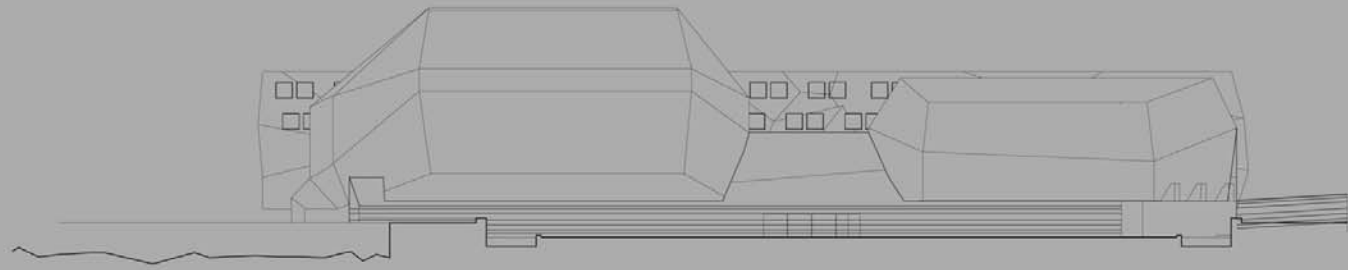
Situationsplan skala 1:1000



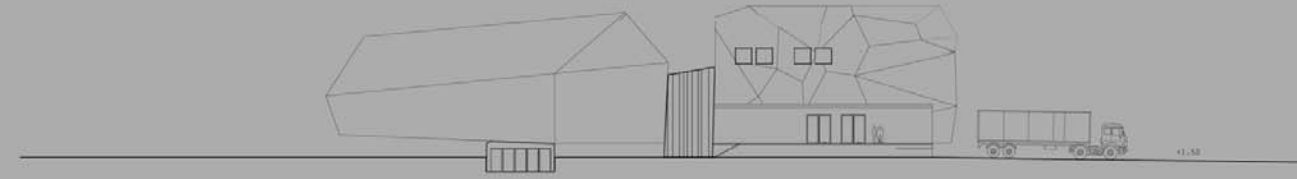
Flödesdiagram
rött - bilar
blått - inlastning
grönt - besökare
gult - personal



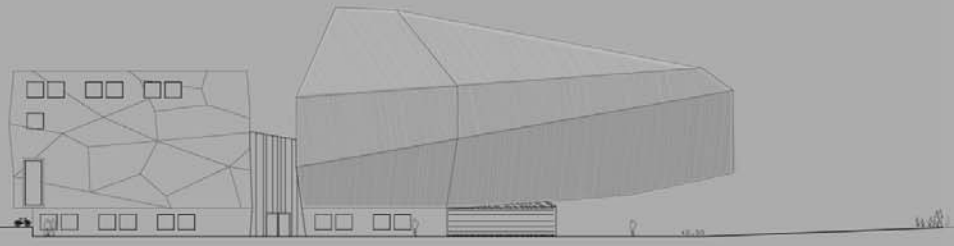
Byggnaden från öster



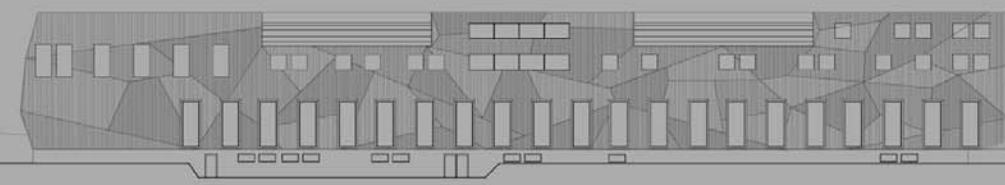
Fasad väster, skala 1:400



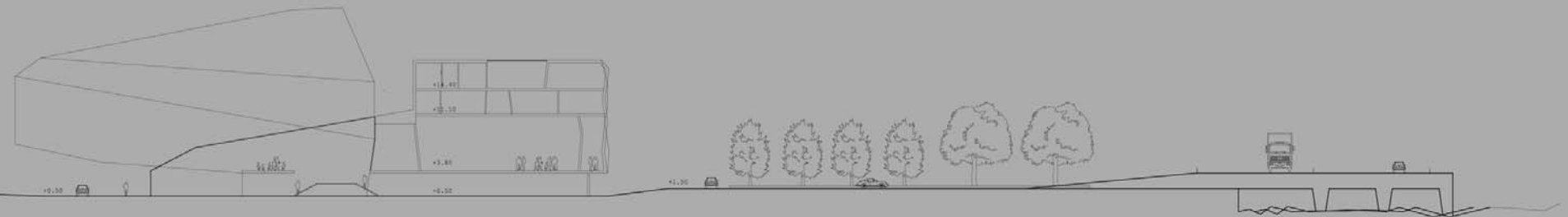
Fasad söder, skala 1:400



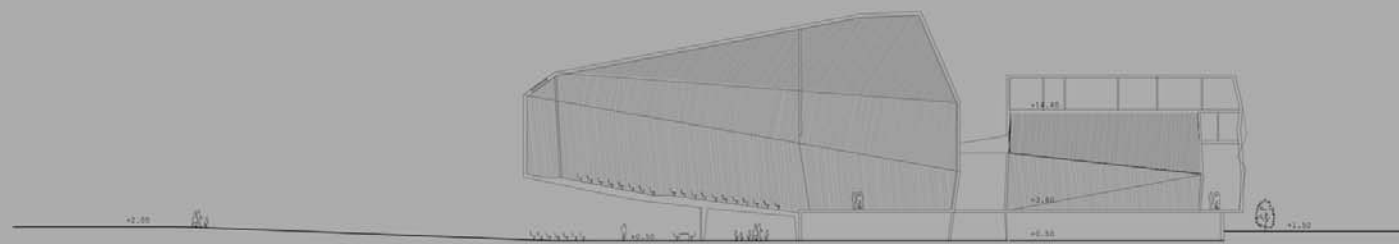
Fasad norr, skala 1:400



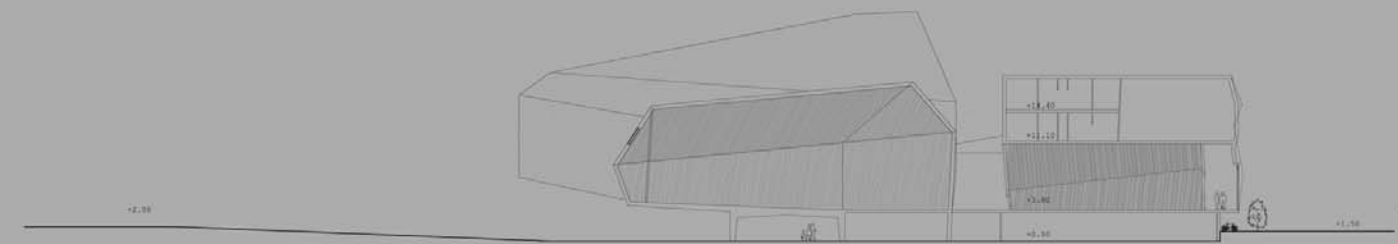
Fasad öster, skala 1:400



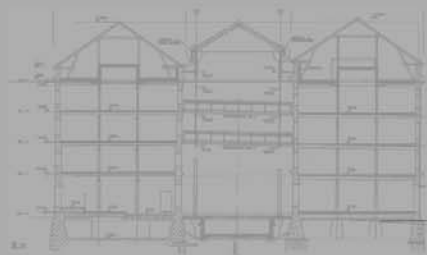
Sektion B - B, skala 1:400



Sektion A - A, skala 1:400



Sektion C - C, skala 1:400



Sektion D - D, skala 1:400

