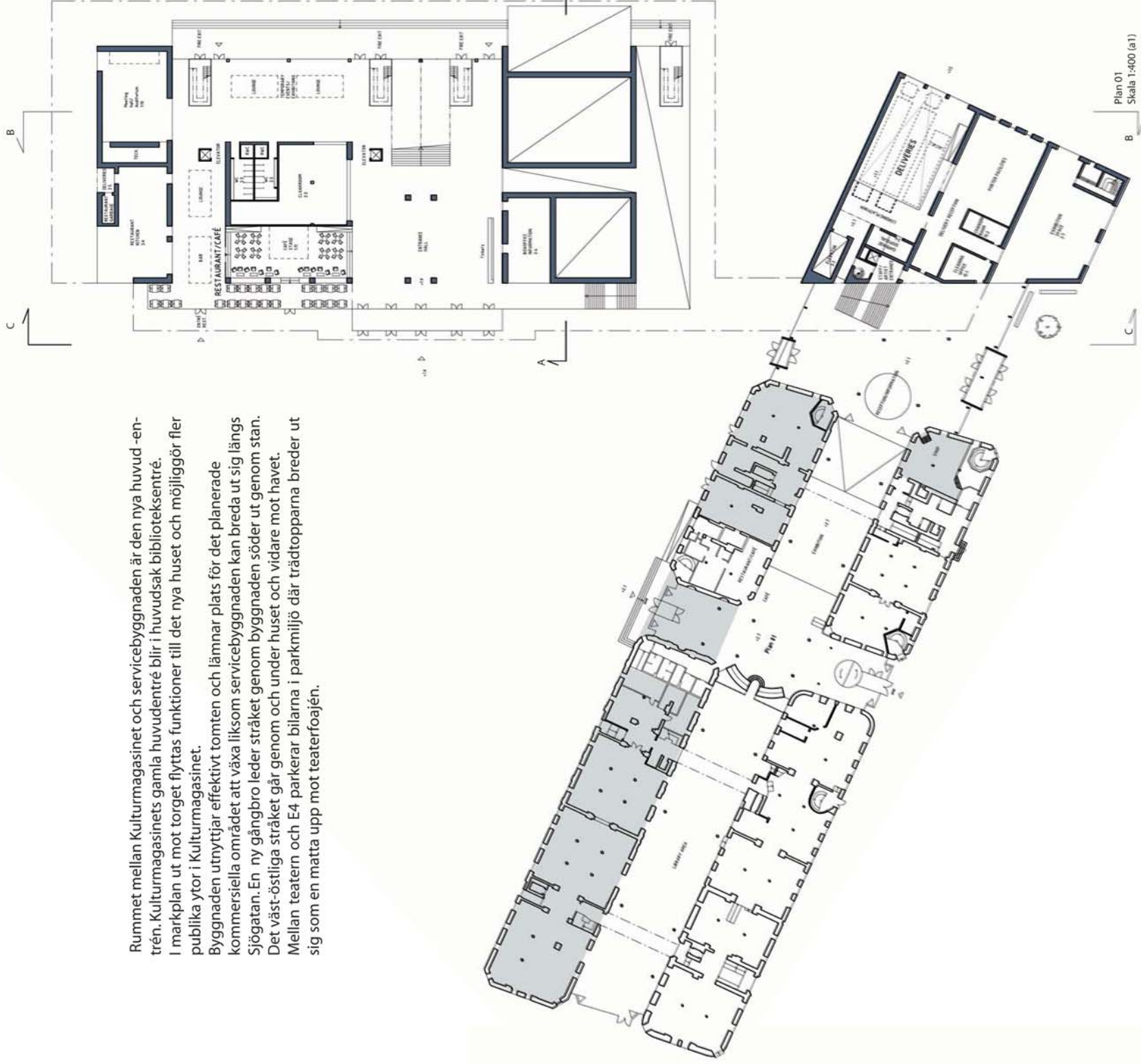


Fasad väst/sektion CC
Skala 1:400 (a1)



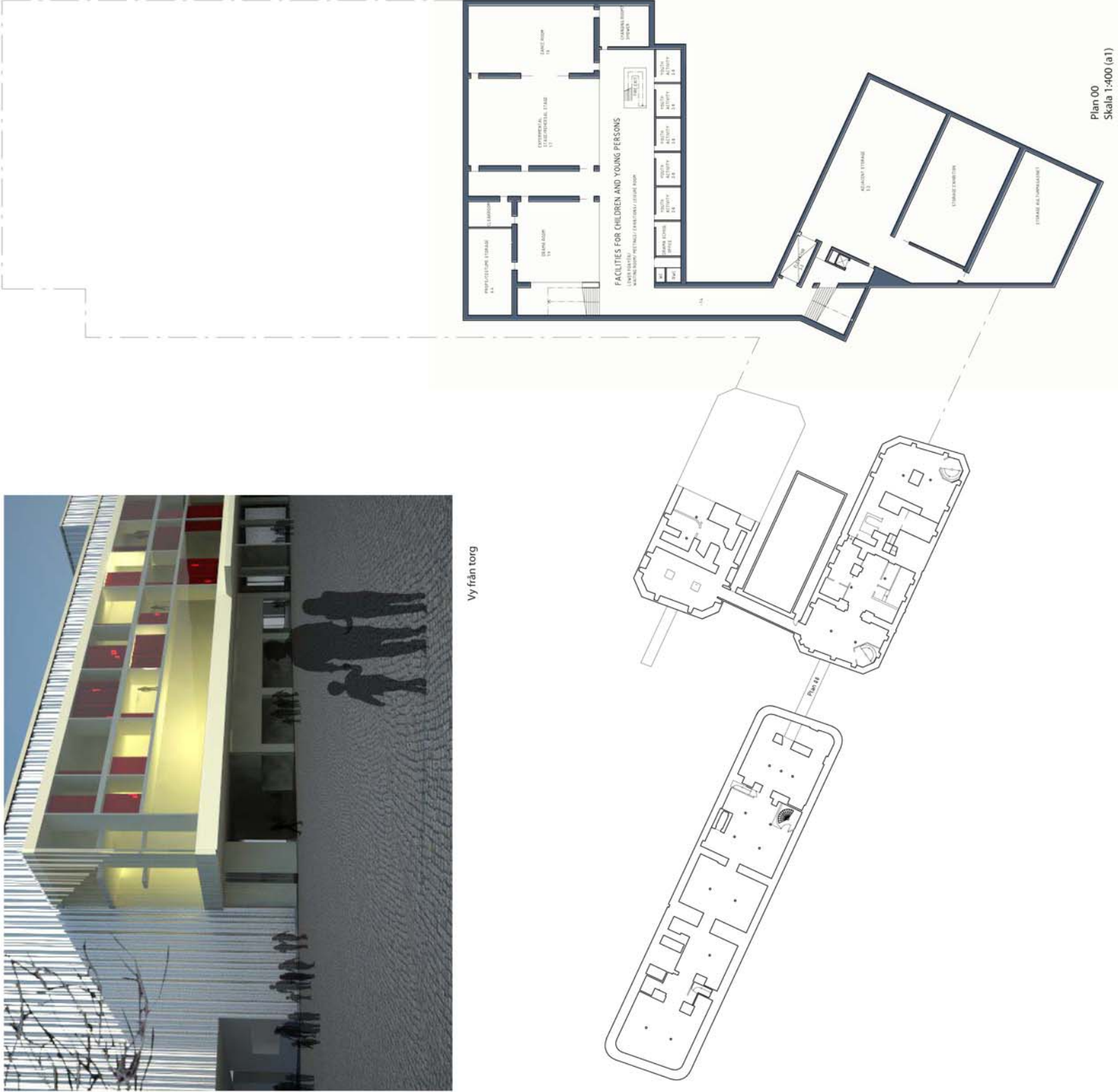
Vy från torg

Rummet mellan Kulturmagasinet och servicebyggnaden är den nya huvud-en-trén. Kulturmagasinet gamla huvudentré blir i huvudsak biblioteksentré. I markplan ut mot torget flyttas funktioner till det nya huset och möjliggör fler publika ytor i Kulturmagasinet. Byggnaden utnyttjar effektivt tomt och lämnar plats för det planerade kommersiella området att växa liksom servicebyggnaden kan bredda ut sig längs Sjögatan. En ny gångbro leder stråket genom byggnaden söder ut genom stan. Det väst-östliga stråket går genom och under huset och vidare mot havet. Mellan teatern och E4 parkerar bilarna i parkmiljö där trädtopparna breder ut sig som en matta upp mot teaterfoajén.



Plan 01
Skala 1:400 (a1)

Motto: Draperiet



Plan 00
Skala 1:400 (a1)



Fasad döst
Skala 1:400 (a1)



Sektion BB
Skala 1:400 (a1)

Barn och ungdomsverksamheterna har fått ett eget utrymme som samtidigt fungerar som länk mellan det nya och det gamla.
Barn och ungdomsverksamheterna nås enkelt från Kulturmagasinet under markplan och har en egen foajé som samtidigt fungerar som ett publikt uppehållsrum. Här kan skolklasser picknicken, föräldrar vänta, konserter kan spelas liksom utställningar kan fortgå.



Interiör perspektiv:
trappa upp mot foajé

