

SITUATIONSPLAN 1:2000

*Uranus Vulcanus*

**Stadsbild**

Förslaget utgår från De la Gardies stadsplan med långsmala kvarter i nord-sydlig riktning. Det kvarter som vetter mot Norra Torngatan, Vulcanus, tillägnas polishuset eftersom det är härifrån centrala Lidköping angörs. Parkeringshuset underordnas polishuset med sin placering på kvarteret Uranus. Båda husvolymerna linjerar det större bostadshuset i intilliggande kvarter och bildar ett slags stadsfront av byggnader i större skala, med vattentornet som pendang. Det kontrasteras mot de mindre trähusen utmed Esplanaden. Tillsammans bildar trähusen och de nya byggnaderna ett tydligt stadsrum där nytt och gammalt samspelar. Platsen delas upp i en parkyta och en torgyta, stadsdiktet utgör gränsen dem emellan. Parkeringshusets front mot platsen består av lokaler, liksom polishusets bottenplan. För att tona ned polishusets dominans på platsen placeras dess entré mot Norra Torngatan, det berikar dessutom denna gatusträckning.

**Polishuset**

Polishuset består av två delar: en kontorsbyggnad i sex våningar, samt en lågdel med arrest och polisgård. Huskroppen har skulpturala kvalitéer samtidigt som det är konsekvent uppbyggt med en stommodul på 7,2 m i yttervägg. Den repetitiva fönstersättningen bryts av mot särskilda ingrepp vid huvudentrén och takvåningen. På takvåningen finns gym och övningsrum, samt en festsal och takterrass. Det är en rumszon med exceptionella kvalitéer och utblickar över staden. Det gör inte bara polishuset till en attraktiv arbetsplats, utan också till en resurs för särskilda tillställningar inom både polisväsendet och kommunen. Entré vid sådana tillfällen kan ske direkt via gata (utrymningsvägen) eller huvudentrén till det säkerhetsklassade trapphuset.

Kontorshusets planmått om ca 22 x 28m passar väl för polishusets olika funktionszoner och skapar enkla samband dem emellan. Allmänhetens zon är på entréplan, förbunden med besökszonen på plan 1 med separat trappa. På samma sätt är arrestens två plan förbundna som ett eget slut system. Personalen har tillgång till alla zoner via trapphuset.

Ytterväggarna kläs med gult tegel som kompletteras med slipade betongelement emellan fönstren i utfackningarna. Persienlådor, dörrpartier och plåtdetaljer av koppar eller rödbrun-eloaxerad aluminium. Arresten gestaltas som en byggnadskropp av ljus natureloaxerad aluminium, inskriven mellan polisgårdens tegelmurar. Sammantaget bidrar materialvalen till polishusets milda men bestämda gestalt, med förutsättningar att bli en naturlig del av Lidköpings identitet. En annan utgångspunkt i formgivningen av polishuset har varit att ta fram en generell och förutsägbar konstruktion, vilket kan frigöra ekonomiskt utrymme för ett förfinat detaljutförande. Välliserade väggar och begränsade fönsterytor bidrar till husets miljöklassning.

**Garagehuset**

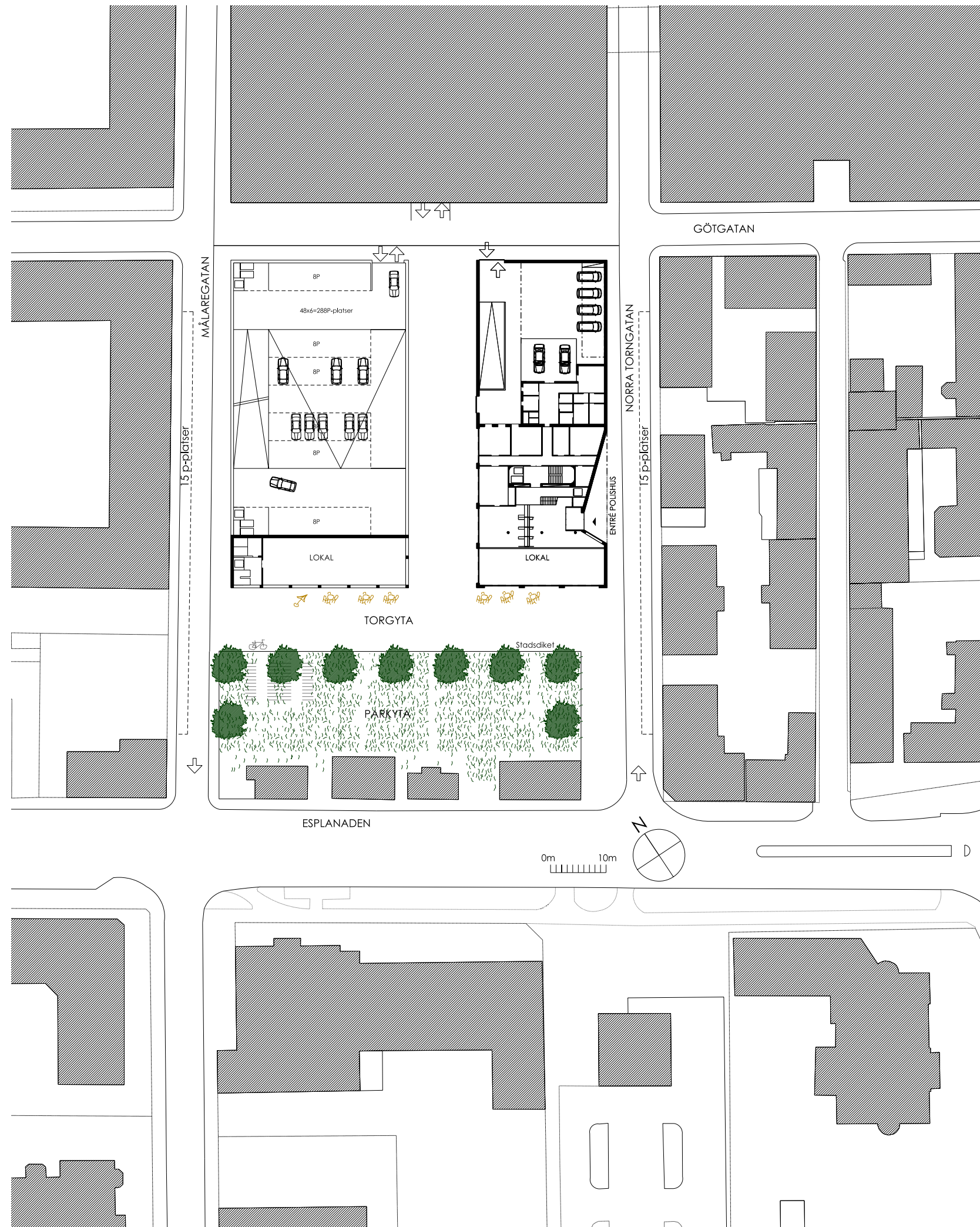
Parkeringslösningen är utformad för att vara yteffektiv och ge god orienterbarhet. Garagehusets gestaltning är inte lika noga studerat som polishuset. Viktigt för förslaget som helhet är dock dess layout och volym, samt dess front med lokaler. Det kan bli ett attraktivt läge ut mot den nya platsbildningen. Här kan tänkas butiker, kontor, kommunal service eller kanske ett ungdomens hus.



Flygperspektiv från Esplanaden



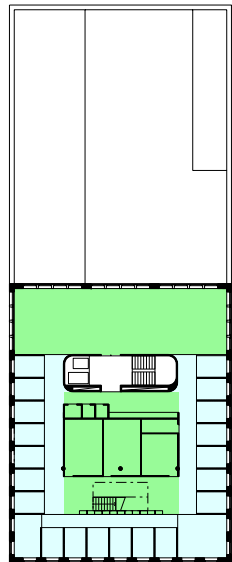
Perspektiv av platsbildningen sett från Vattugatan.



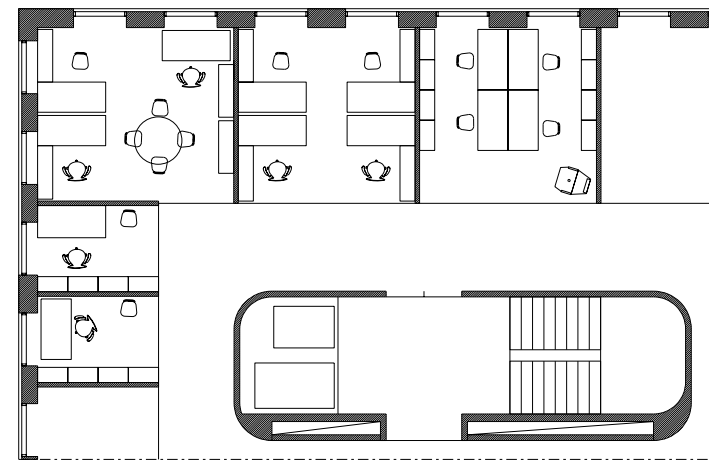
SITUATIONSPLAN 1:400

*motto: URANUS VULCANUS*

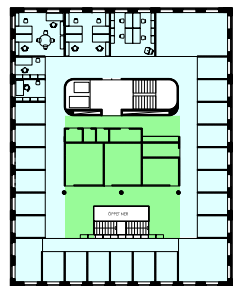
PLANER POLISHUSET 1:400 (A1)



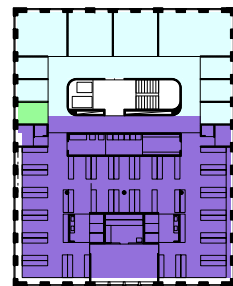
PLAN 2TR



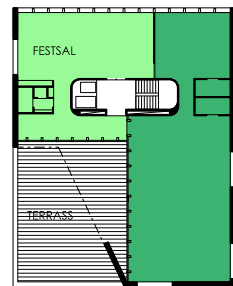
MÖBLERINGSPLAN KONTOR 1:100 (A1)



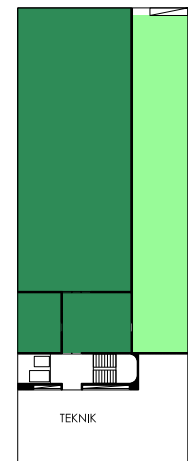
PLAN 3TR



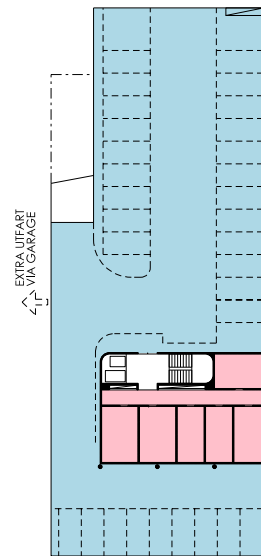
PLAN 4TR



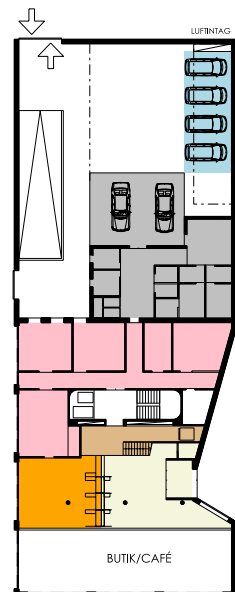
PLAN 5TR



PLAN -2TR



PLAN -1TR

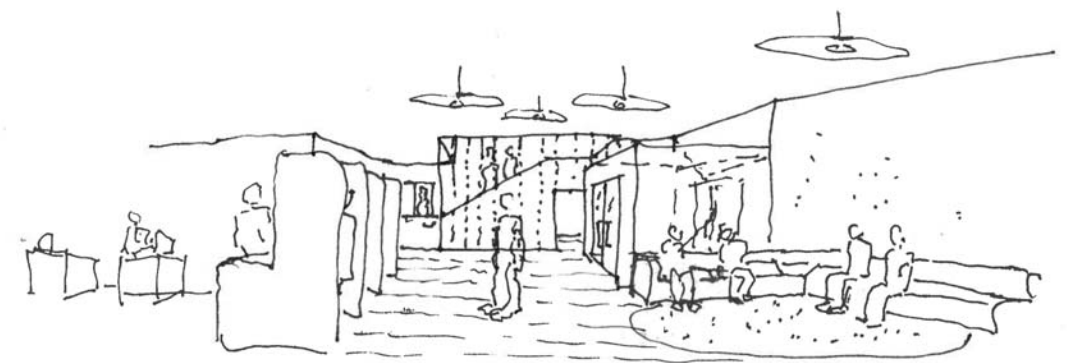


ENTRÉPLAN

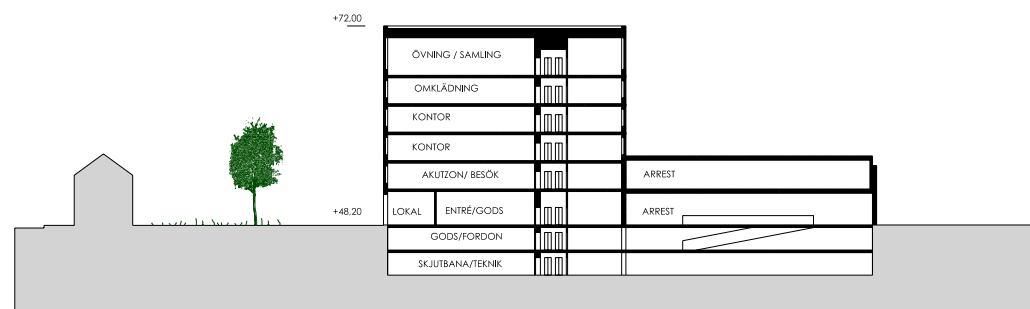


PLAN 1TR

PROGRAMZONER	m <sup>2</sup>
GODSZON	344
ALLMÄNHETENS ZON	88
BESÖKSZON	292
RECEPTIONSZON	65
ARRESTZON	580
AKUTZON	320
FORDONSZON	1014
GEMENSAM ZON	846 (varav arkiv 210)
KONTORSZON	910
OMKLÄDNINGSZON	370
ÖVNINGSZON	767
SKJUTBANEZON	438
SUMMA	5020 (beräknade ytor motsvarar resp färglätt)
BUTIK/CAFÉ	140



Interiör av entréhall, allmänhetens zon



LÄNGDSEKTION POLISHUSET 1:400 (A1)



Mot Norra Torngatan



Mot Götgatan



Mot nya garagehuset

FASADER POLISHUSET 1:400 (A1)



Fasadvy mot nya platsbildningen





Interiör av motionsrum



Vy av takterrass

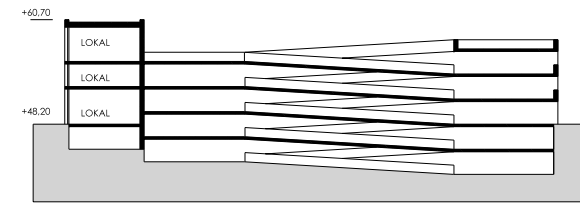


Vy från Esplanaden

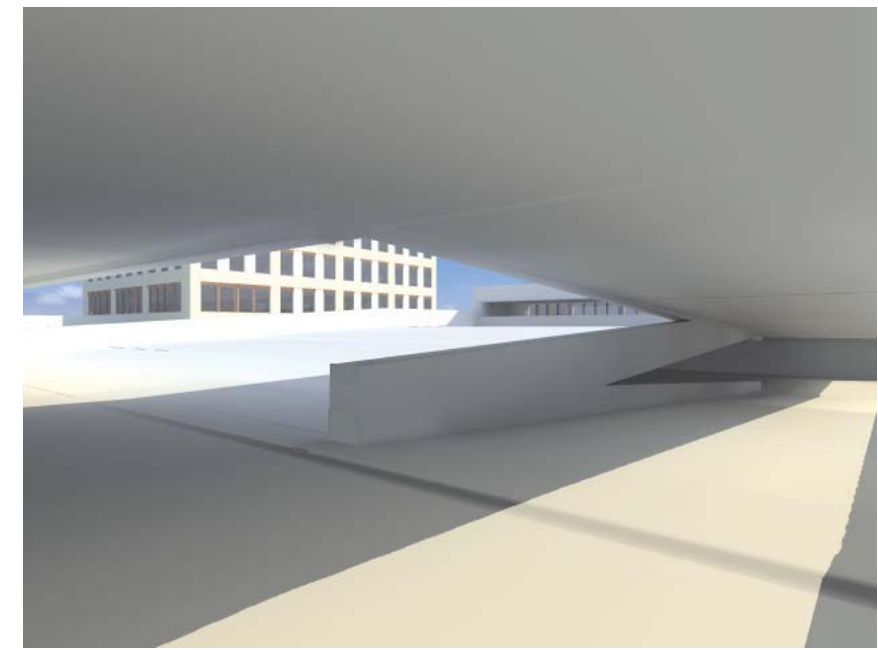




Flygperspektiv



LÄNGDSEKTION GARAGEHUSET 1:400 (A1)



Interiör av garagehuset



Vy från Systembolaget



POLISHUSET PLAN 1TR 1:200 (A1)