

KRISTALLEN - VÅRT NYA STADSHUS



”Det är inget tvivel om vart julfesten skall hållas!”

En vinterkväll på Kirunas nya stadshusplats - vy mot stationen



Vårt förslag till Kiruna Stadshus skapar en samlingspunkt för staden, som anknyter till Kirunas särskilda karaktär, kultur och historia. I stadshuset sammankopplas välförankrat folkstyre och rika traditioner med en vision om en dynamisk politisk, social och kulturell mötesplats.

Stadshusets hjärta är den offentliga Kristallen, som är den inre byggnadsvolymen där utställningsrum, politiska rum och offentliga rum är staplade på varandra upp igenom byggnaden. Omkring Kristallen svävar en snövit ring, som är en volym i tre våningar innehållande alla stadshusets förvaltningar. Tillsammans kopplar dessa två, Kristallen och Ringen, samman konst, kultur och politik på ett öppet, demokratiskt och engagerande sätt.

Bottenplanet i Stadshuset är Kirunabornas vardagsrum och samlingsplats. I Kristallen löper en session av vardagsrum upp igenom byggnadsvolymen bestående av offentliga balkonger och broar, upp till Utsikten, som är ett offentligt utsiktssvåning med vy över staden och landskapet. Utifrån kommer Kristallen

att lysa som en gyllene sol i natten, som en symbol för Kirunas ambitioner om en stark politisk gemenskap, öppen för framtiden.

Stadshusets samverkan med platsen och staden

I stadsbilden framträder Stadshuset med Kristallens gyllene skulptur omgiven av den vita ringen. Cirkeln symbolerar allas lika värde och associeras med demokrati, gemenskap och sammanhållning. Byggnadens runda form minskar även drivbildningen av snö eftersom det inte finns några hörn med låg snödrivkraft.

På insidan har alla medarbetare lika tillgång till dagsljus och utsikt, den cirkulära formen ger 17% mer dagsljus än en kvadratisk byggnad. De vertikala överlappningarna för in ljus vidare längst ner in i byggnaden. Formen är också energieffektiv eftersom dess yttre areal (mantelyta) är mindre än en fyrkantig byggnads.

Ingångar, tillgänglighet och funktionalitet

Stadshusets runda form gör att den inte upplevs ha en fram- eller baksida, den vänder sig mot hela staden. Funktionellt är den uppdelad så att de två offentliga ingångarna vänder sig mot sydväst, mot torget och stationen, medan varuleveranser sker mot nordöst. Detta för att vardagens flöden av varor, mat till café etc. skall kunna ske så effektivt som möjligt.

En vision om en levande vardagskultur

En central del av visionen för stadshuset är att binda samman kultur, politik och vardagsliv. Vi ser kulturvarv som något människor vill vara omgivna av och använda (också här är det gamla stadshuset en förebild) - inte något som avnjuts på respektfullt avstånd.

Kristallen är baserad på en vision om att vardagskultur, musikultur och politiskt arbete kan främja varandra. Denna dynamiska kulturvision uttrycks arkitektoniskt när vardagsrum

och konstmuseum fysiskt flätas samman. Trappförloppet gör det möjligt att fritt röra sig direkt upp till Utsikten eller ta vägen genom museet. Det finns alltså två rumsssekvenser - en konstnärlig och en demokratisk - som tvinnar sig upp igenom byggnaden och berikar varandra i en mängd dynamiska platser och utblickar.

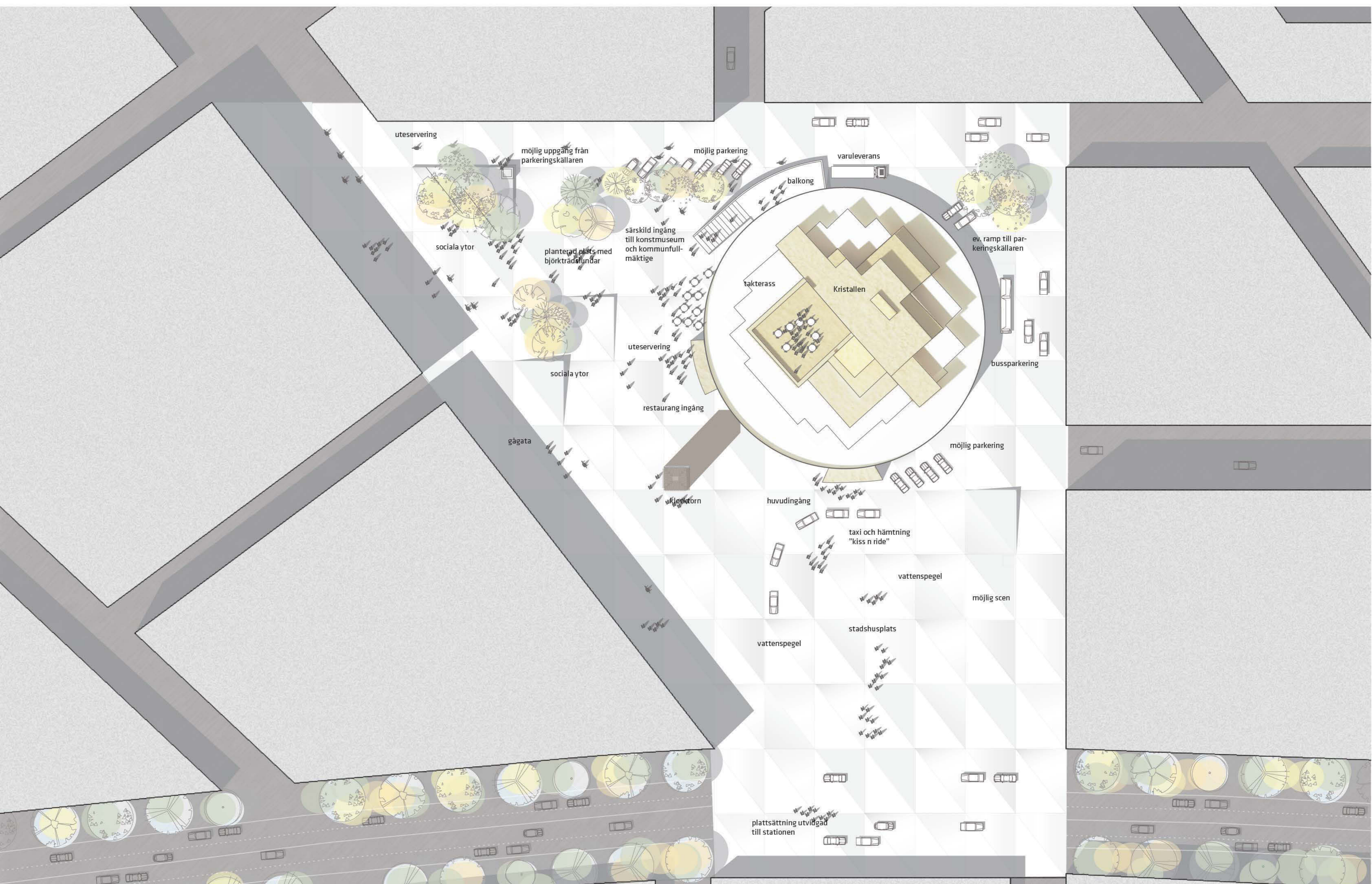
Ett funktionellt museum i dialog med samhället

I Kiruna stadshus integreras kulturen i vardagen. Eftersom de offentliga funktionerna är avskilda från kontorsområdena, kan vardagsrummet, museet och Utsikten vara öppna var för sig efter sina egna behov. Interna funktioner, konstmuseum och offentliga områden är funktionellt avskilda samtidigt som många attraktiva mötesplatser skapas dem emellan. Museets utformning är anpassad för alla konstarter och moderna format som video, ljud etc. Det finns plats för ett modernt vardagsliv för både medarbetare, politiker och besökare i detta kulturens rum. Snarare än att "bara" vara ett museum, skapas här många stämmingsfulla platser, där människor kan

mötas, vistas och arbeta - omgivna av kultur och konst. En mängd rum i konstmuseet kan därav användas på flera olika sätt: till möten, presentationer och filmvisningar mm.

Kristallen skiner över Kiruna

Kristallen har dubbla funktioner. Inåt håller den ihop de centrala offentliga funktionerna, utåt är den ett landmärke för Kiruna. Kristallen framträder med sin glimrande materialitet också på långt avstånd. Om natten kan Stadshusets inre volymer skina upp som en gyllene kristall. Stadshuset utstrålar på så sätt hur Kiruna sätter gemenskap, kultur och demokrati i centrum för stadens utveckling. Det visar att Kiruna som stad blickar framåt, mot världen och framtiden, med utgångspunkt i en stark gemenskapsorienterad kultur.



Kiruna Station

Situationsplan 1:1000

KRISTALLEN

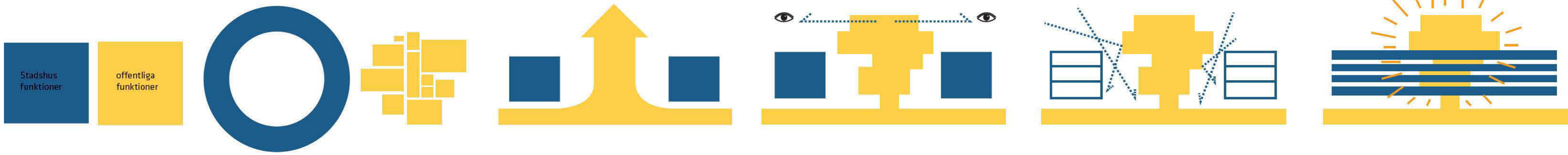
”Kommer du i kväll?
Jeg ska spela i stadshusets vardagsrum.
Akustiken är fantastisk eftersom den
förstärks och bryts av den skimrande
Kristallen. Och dessutom ser ju rummet
vilt coolt ut!”

”Jag är glad för att
de har återanvänt det
gamla klocktornet.
Det kläder platsen och
det nya stadshuset!”



En sommardag - W frän stationen mot Kirunas nya stadshus

Konceptdiagram



Förhållandet mellan Stadshusets funktioner (kontor, mötesrum, arkiv etc.) och offentliga funktioner (vardagsrum och Konstmuseum) är ca 50/50.

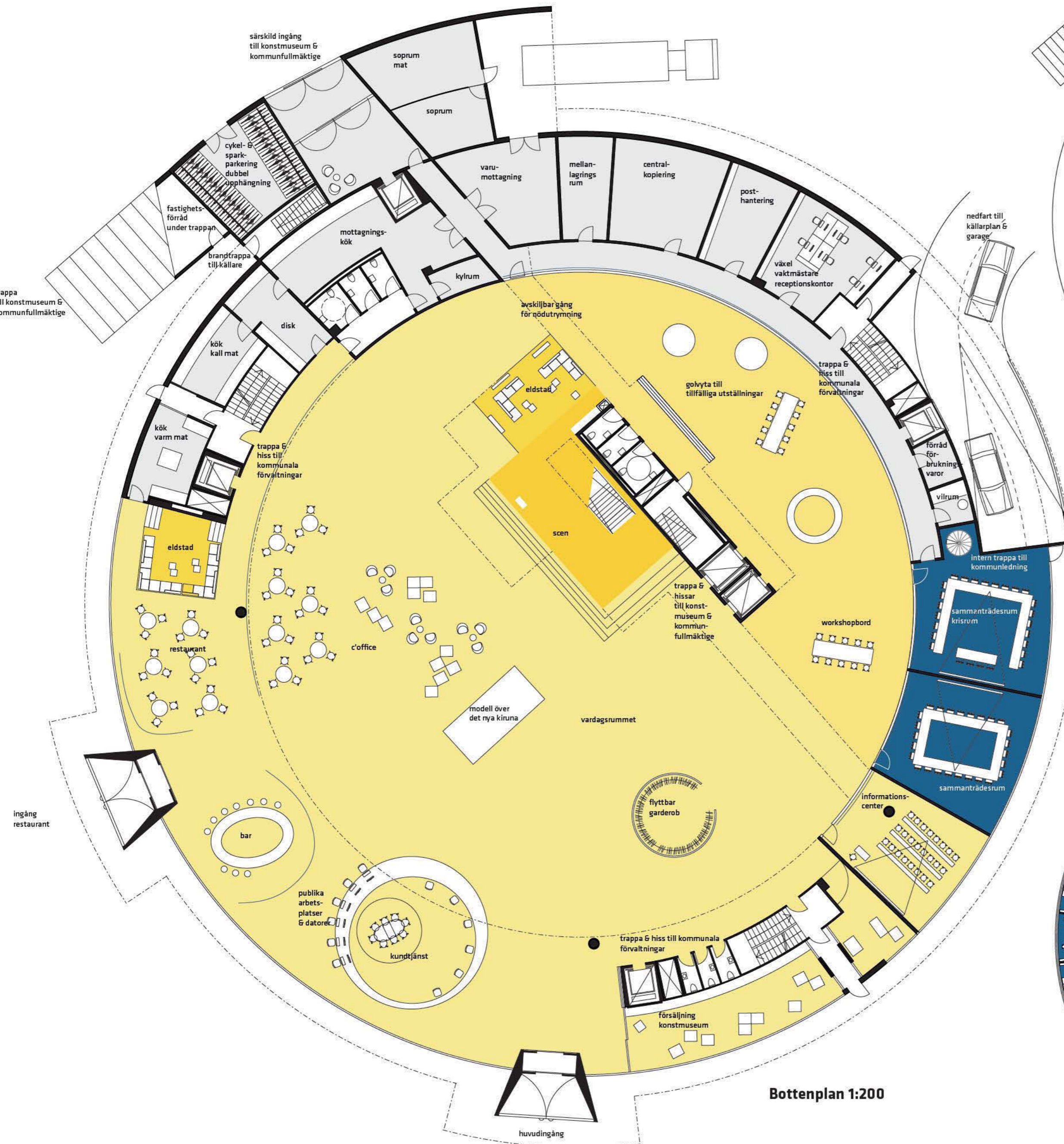
Stadshusfunktionerna är arrangerade i en cirkulär form med en minimal yttre fasad. Cirkelformen skapar dessutom turbulens så att snö inte lägger sig framför byggnaden. Dessutom säkras den att stadshuset orienterar sig demokratiskt och lika åt alla sidor af torget. Det offentliga funktionerna är arrangerade som en samling av fyrkantiga rum i varierande dimensioner som malmear invändig väggyta till upphängning av konst.

Sektionsdiagrammet visar de offentliga funktionerna som glider in i byggnaden från torget och lyfter sig upp igenom Stadshuset. Stadshusfunktionerna fungerar som en beskyddande ring omkring de offentliga funktionerna.

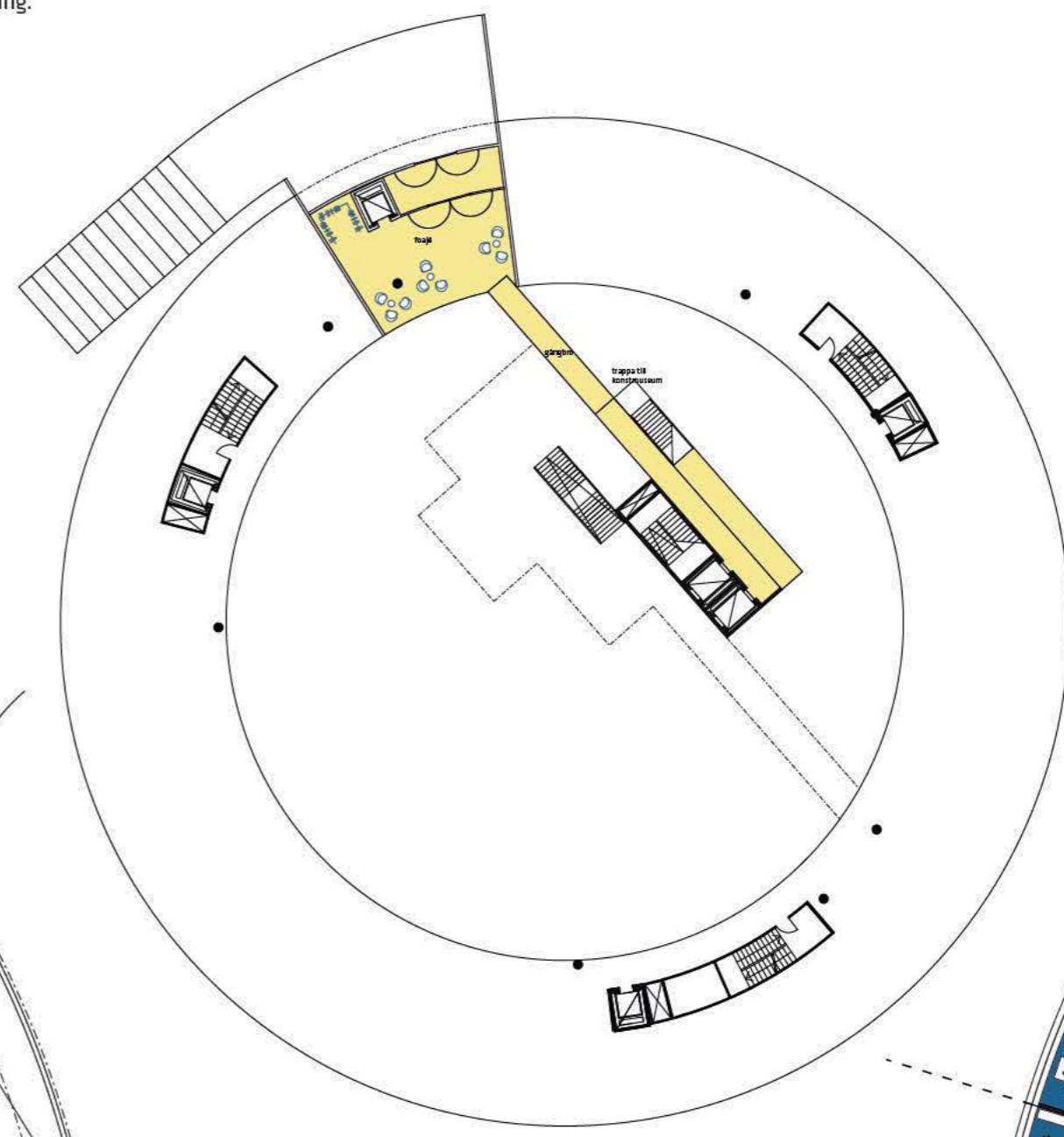
De offentliga funktionerna fungerar som en stor stadsskulptur, en gigantisk kristall. Från den översta våningen finns en storlagen utsikt 360 grader över Kirunas omgivning. Denna våning kan hyras ut till privata och offentliga arrangemang.

Om dagen fungerar skulpturen - Kristallen som en gigantisk reflektor som ger dagsljus till vardagsrummet och de många balkongerna i huset.

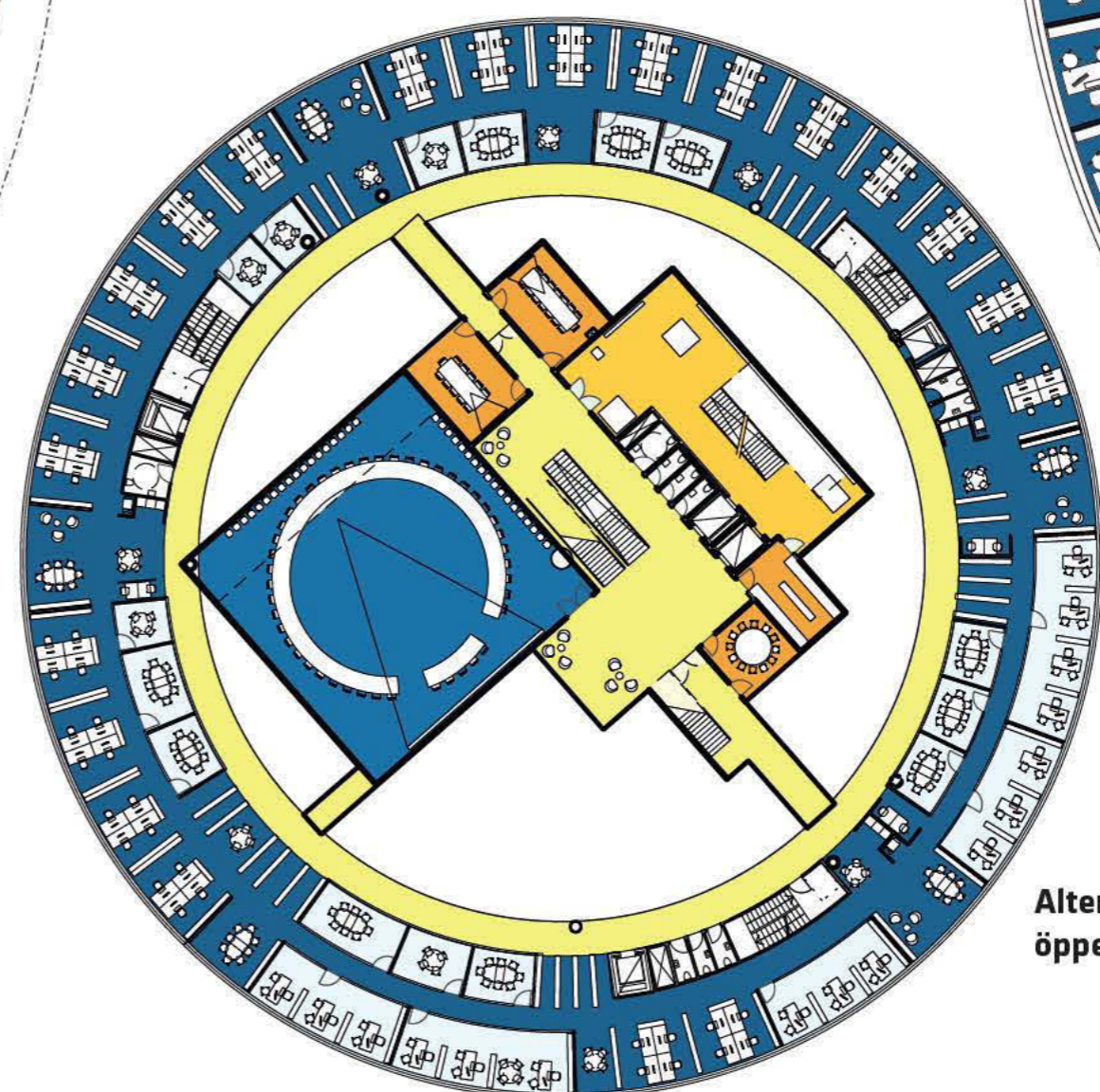
På kvällen lyser kristallen på långt avstånd - som Kirunas smyckeskrin - en folklig kulturskatt skyddad av kontor-kejn.



Bottenplan 1:200



Mezzanin 1:400



Alternativ kontorsplan med öppet kontorslandskap 1:400

KRISTALLEN



“ Jag njuter av att vara på jobbet och samtidigt kunna följa med i Kirunas kulturliv. Inte en dag går det utan att det sker något evenemang i vardagsrummet. ”

“ Jag tycker det är trevligt med så mycket ljus över våra arbetsplatser, och jag kan se både ut över staden och in i stadshuset. Jag känner verkligen att vi hör ihop - både personalen här och hela staden. ”



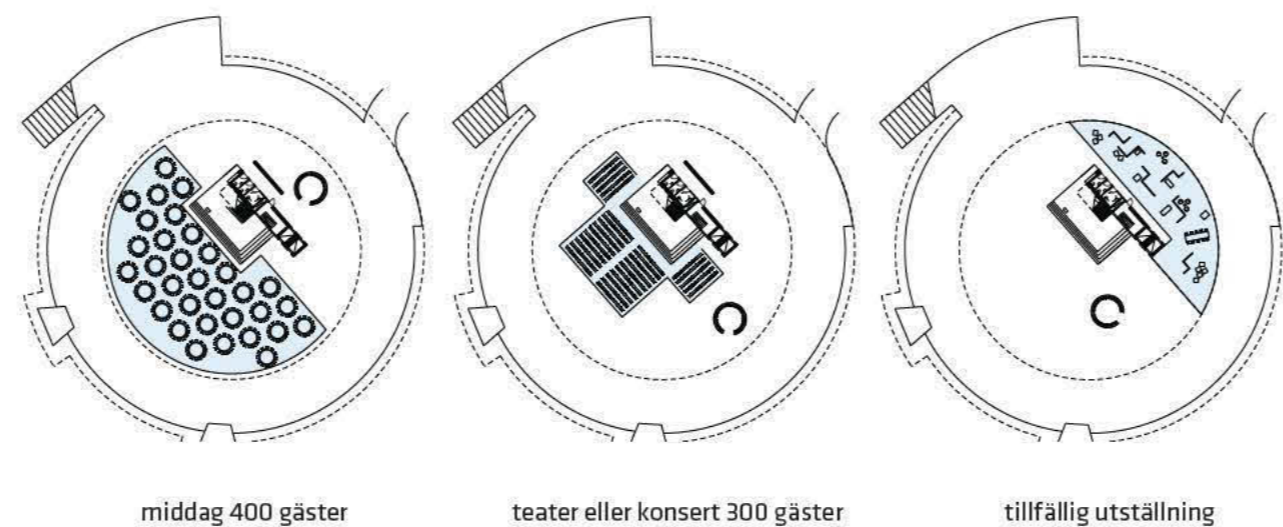
Vardagsrummet - en generös samlingspunkt

Det generösa vardagsrummet bygger vidare på traditionen från det existerande stadshuset. Som i klassiska stadshus präglas rummet av en upplevelse av storhet och gemenskap. Samtidigt skapar Kristallen rum i rummet, vilket ger intimitet och oväntade genomblickar upp genom byggnaden. Vardagsrummet bjuder in, och ger plats för urbant liv. Här kan man arbeta i stadens kafé och studiemiljö, C'office (coffee-office), samlas framför eldstaden eller uppleva en utställning. Kafé, kundtjänst, arbetsstationer och informationscenter flyter ut i rummet, men kan också dra sig tillbaka för att lämna plats för särskilda evenemang. Man kan enkelt duka upp för galamiddag, stormöte, föreläsning eller föreställning. Också mindre arrangemang som mottagningar, föreningsmöten och tillfälliga utställningar kan ta plats, utan att rummet känns alltför stort. Undersidan av kristallen bildar ett mindre scenrum som ger god akustik vid konserter och föreställningar.

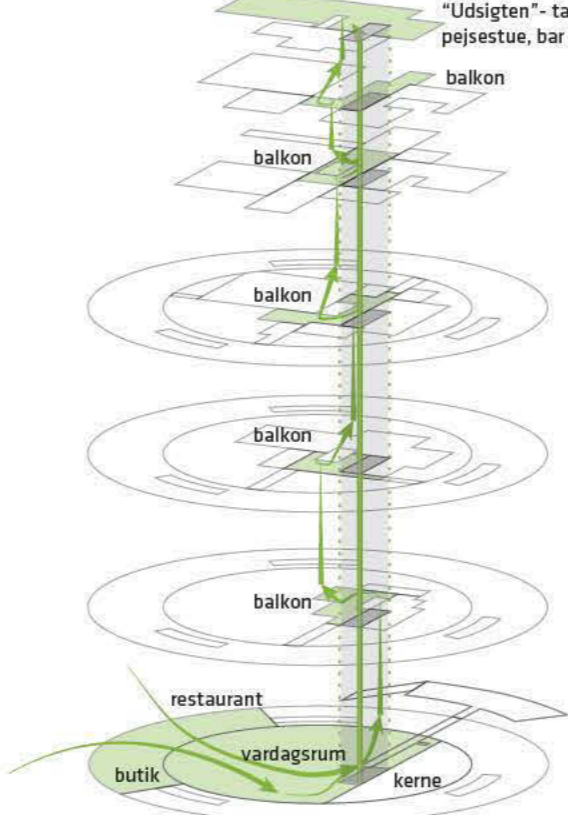
Lokala material och nordisk materialitet

Byggnadens material är lokala och robusta och är inspirerade av elementen järn och snö, ljus och eld. Kristallen är täckt av skimrande metallskivor, inspirerade av landskapet kring Kiruna och järnmalm. Den vita fasaden utgörs av en kombination av matta och blanka keramiska skivor, som samspelar med omgivningens geometri och materialupplevelser. Tillsammans framstår stadshuset och torget som en kombination av ett enkelt, tydligt, nordiskt formspråk och det gyllene skimmer från järnmalm.

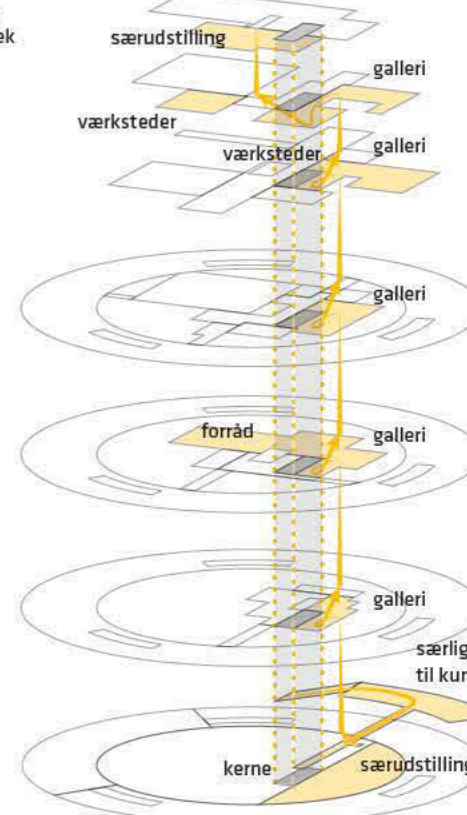
Traditionen från det gamla stadshuset, där robusta material av god kvalitet utmanas på nya och konstnärliga sätt, är något som vi gärna vill föra vidare. Dessutom organiserar vi själva rumsligheterna på ett lekfullt sätt. Staplingen av rummen i Kristallen och etableringen av det vita molnet med kontorsarbetsplatser skall ses som en medveten fortsättning på traditionen att på ett konstnärligt vis närma sig uppgiften.



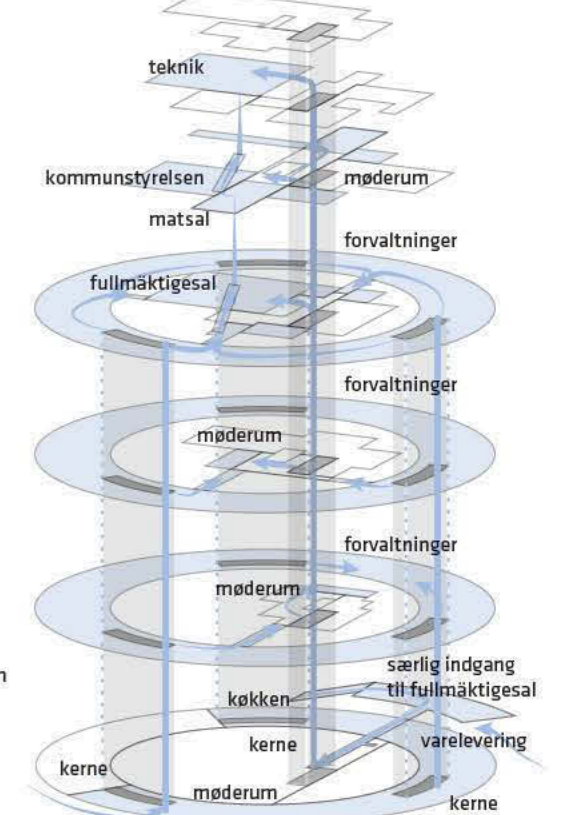
Exempel på olika användningsformer av Vardagsrummet



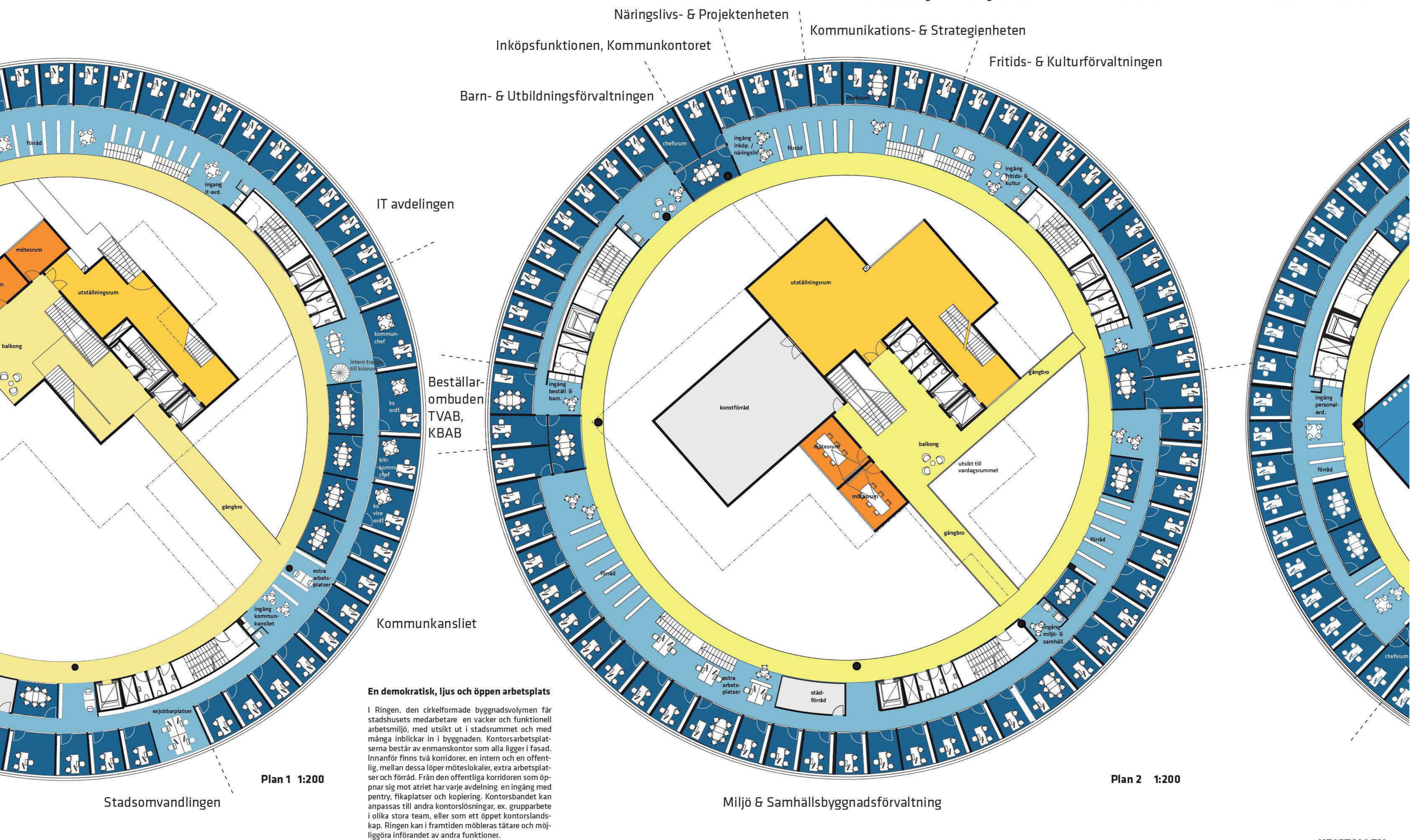
Cirkulationsdiagram - offentliga områden



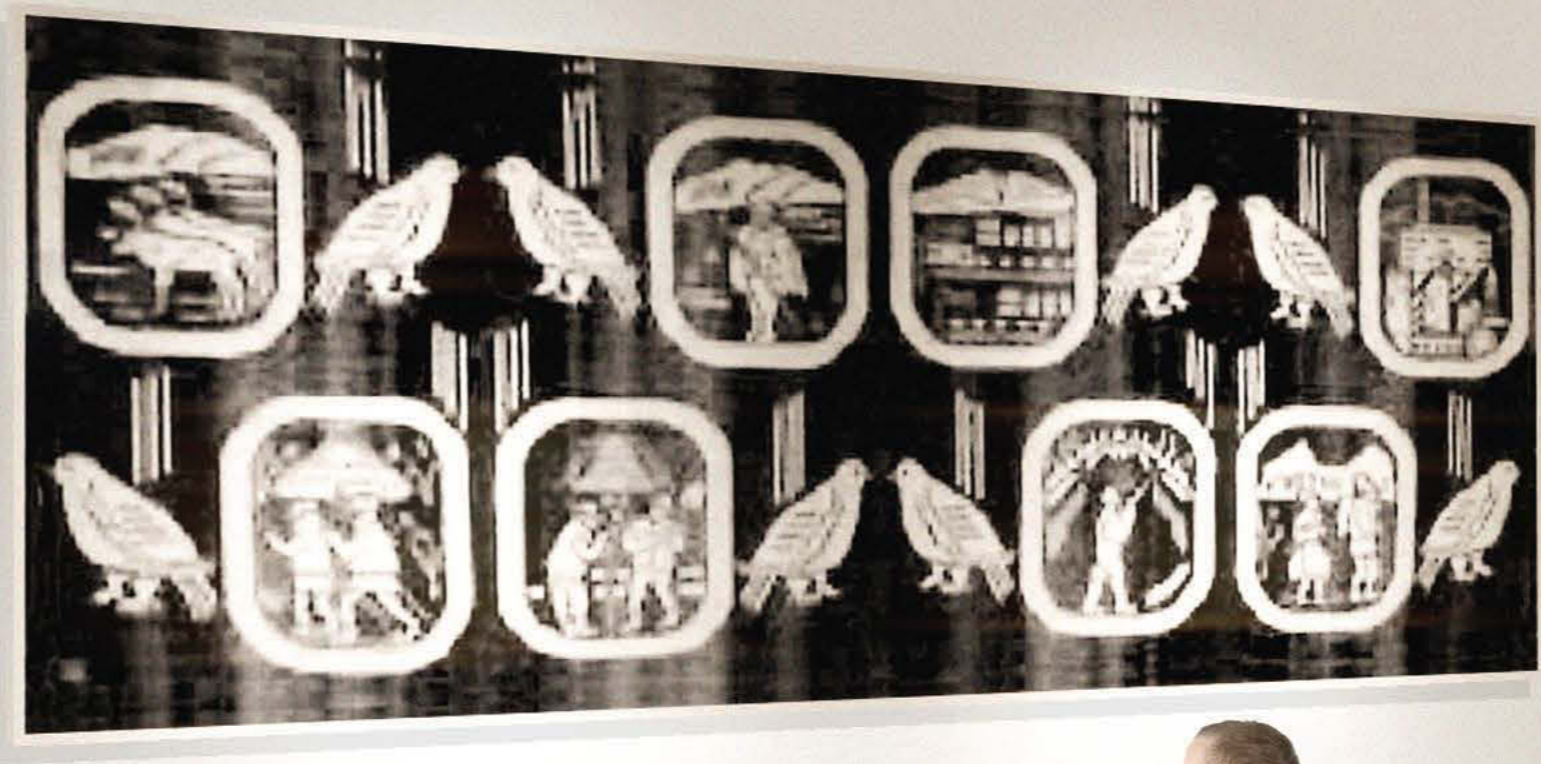
konstområden



kontor och mötesområden

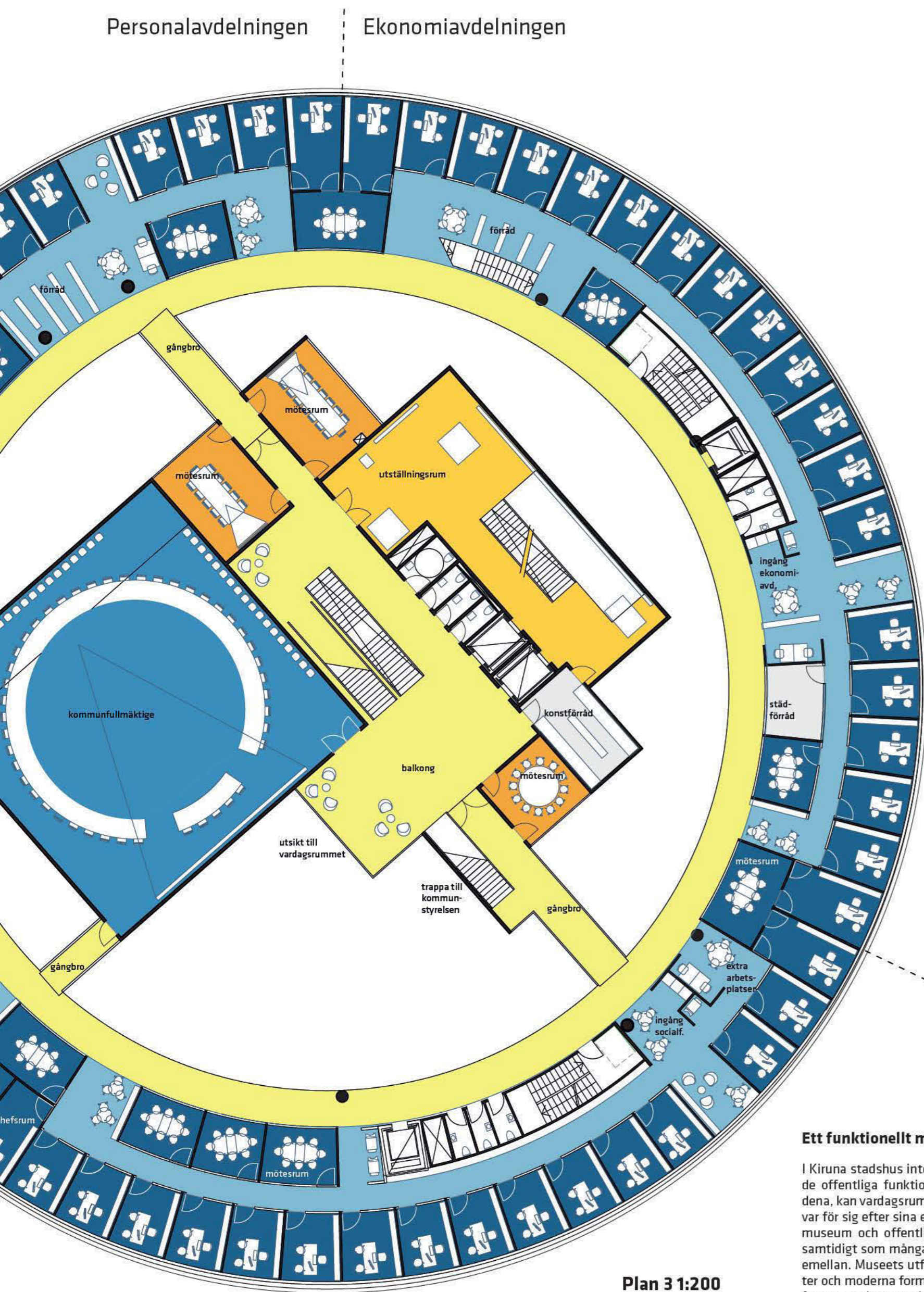
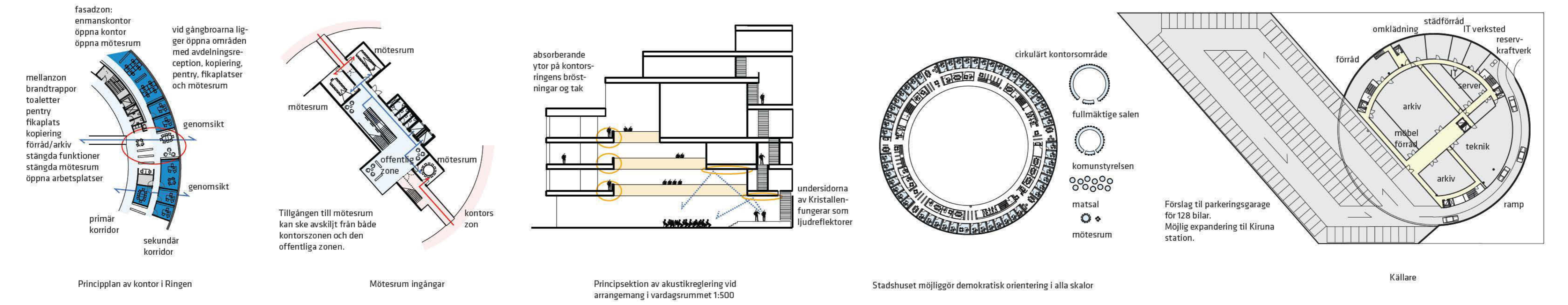


“Det er fint - jag känner igen mycket av konsten från det gamla stadshuset, men det kommer meget mer till sin rätt i det nye kunstmuseet. ”

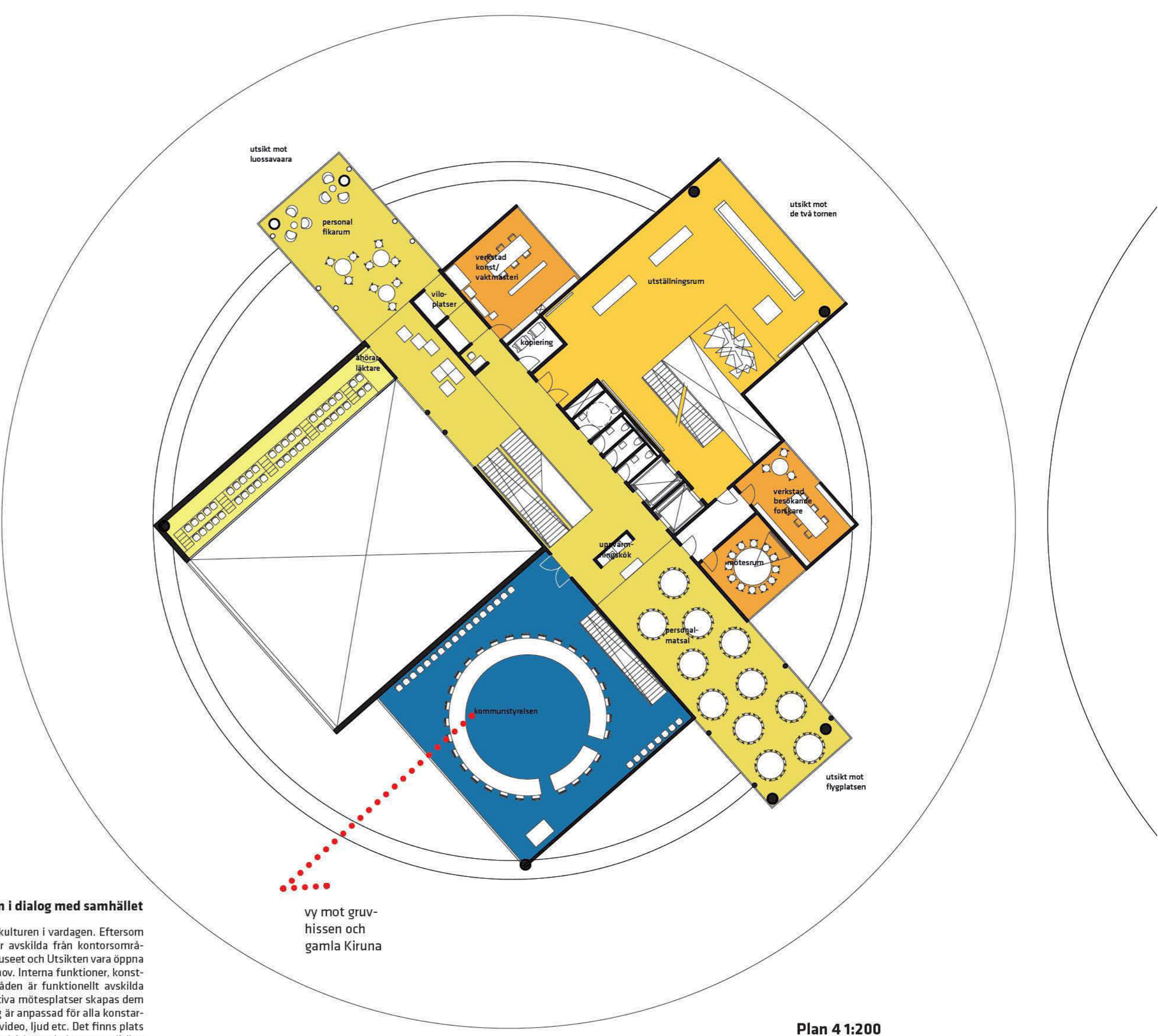


“tänk att våra teckningar ställs ut i stadshuset! Mamma har lovat att komma förbi imorn och titta.”

Vy från konstgalleri mot Ringen og vardagsrummet



Socialförvaltningen



Ett funktionellt museum i dialog med samhället

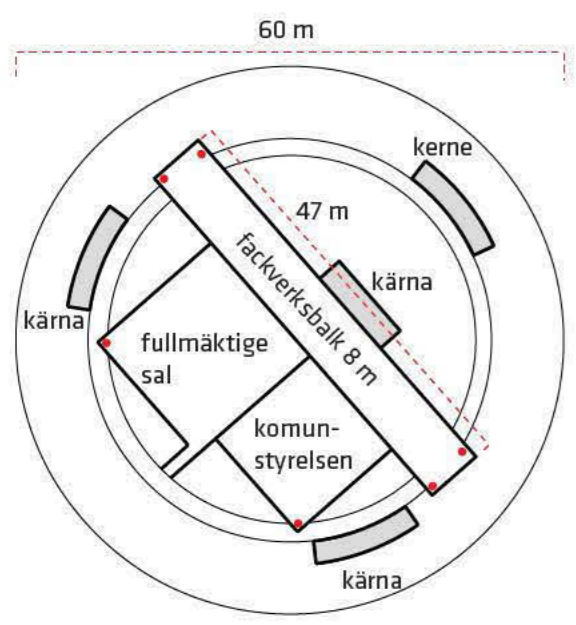
I Kiruna stadshus integreras kulturen i vardagen. Eftersom de offentliga funktionerna är avskilda från kontorsområdena, kan vardagsrummet, museet og Utsikten vara öppna var for sig efter sina egna behov. Interna funktioner, kunstmuseum og offentliga områden är funktionellt avskilda samtidigt som många attraktiva mötesplatser skapas dem emellan. Museets utformning är anpassad for alla konstarter og moderna format som video, ljud etc. Det finns plats for ett modernt vardagsliv for både medarbetare, politiker og besökare i detta kulturens rum. Snarare än att "bara" vara ett museum, skapas här många stämmningsfulla platser, där människor kan mötas, vistas og arbeta - omgivna av kultur og konst. En mängd rum i kunstmuseet kan därav användas på flera olika sätt: til möten, presentationer og filmvisningar mm.

“Vi njuter av utsikten över staden varje dag när vi äter lunch!”

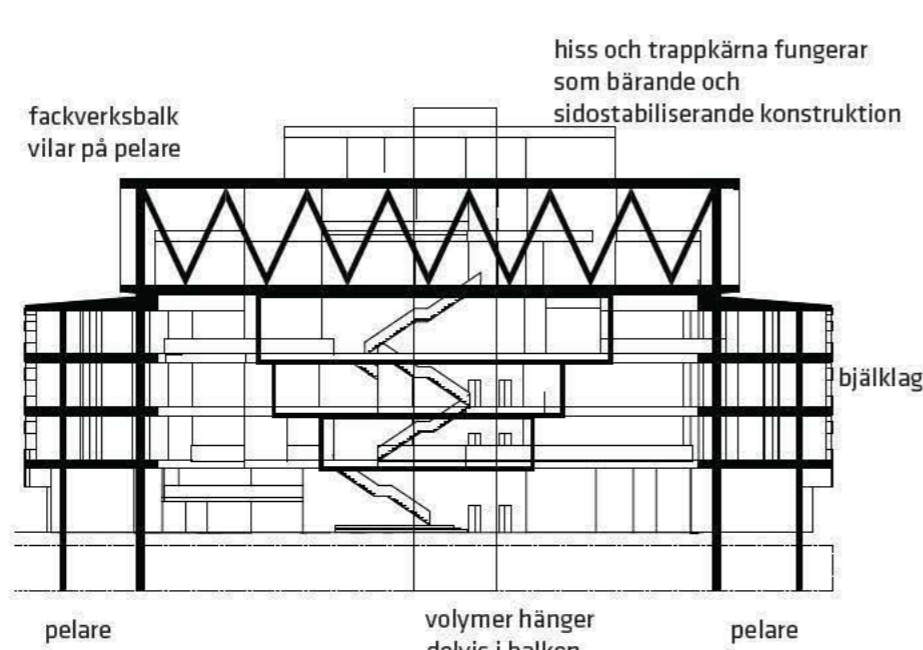
“I vår nya fullmäktigesal är det lätt att få ögonkontakt och diskutera på lika villkor. Det är en klar förbättring!”



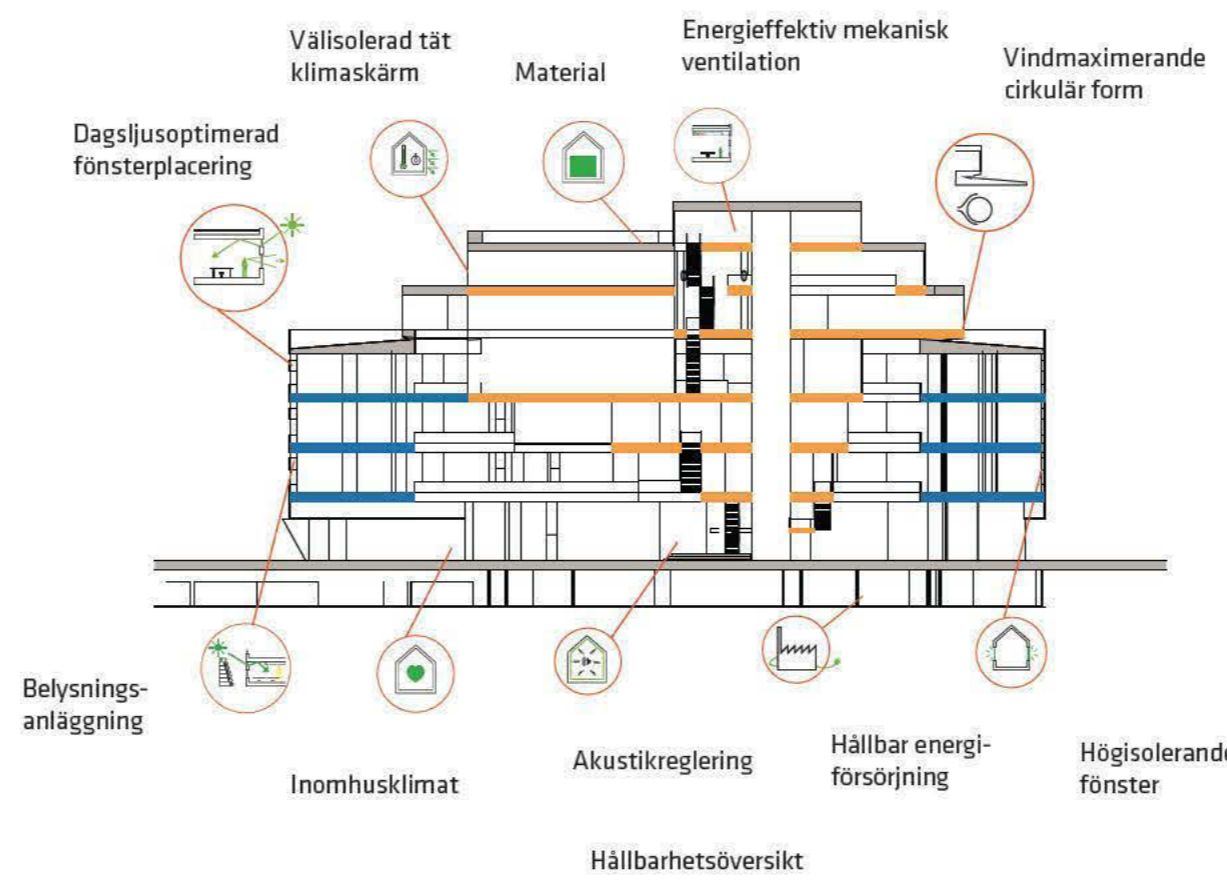
Den nya Fullmäktigesalen på plan tre med vy mot matsalen



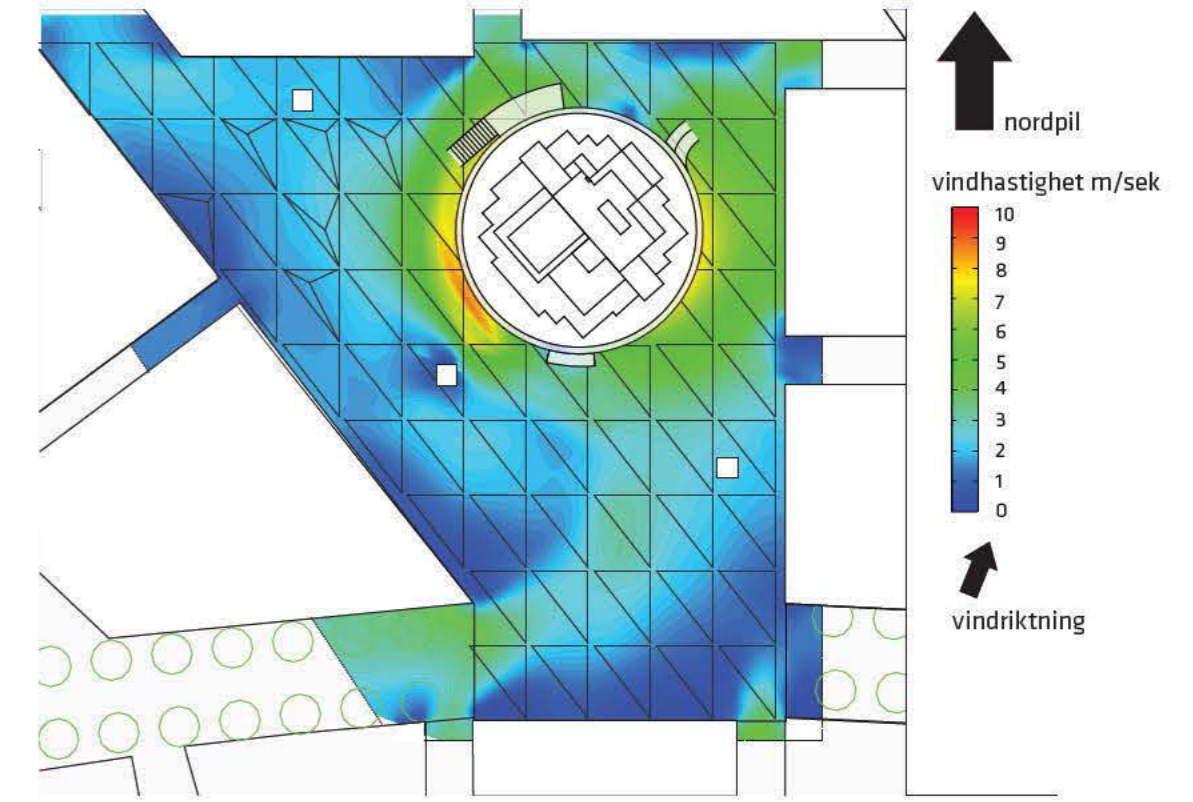
Konstruktionsprincip plan



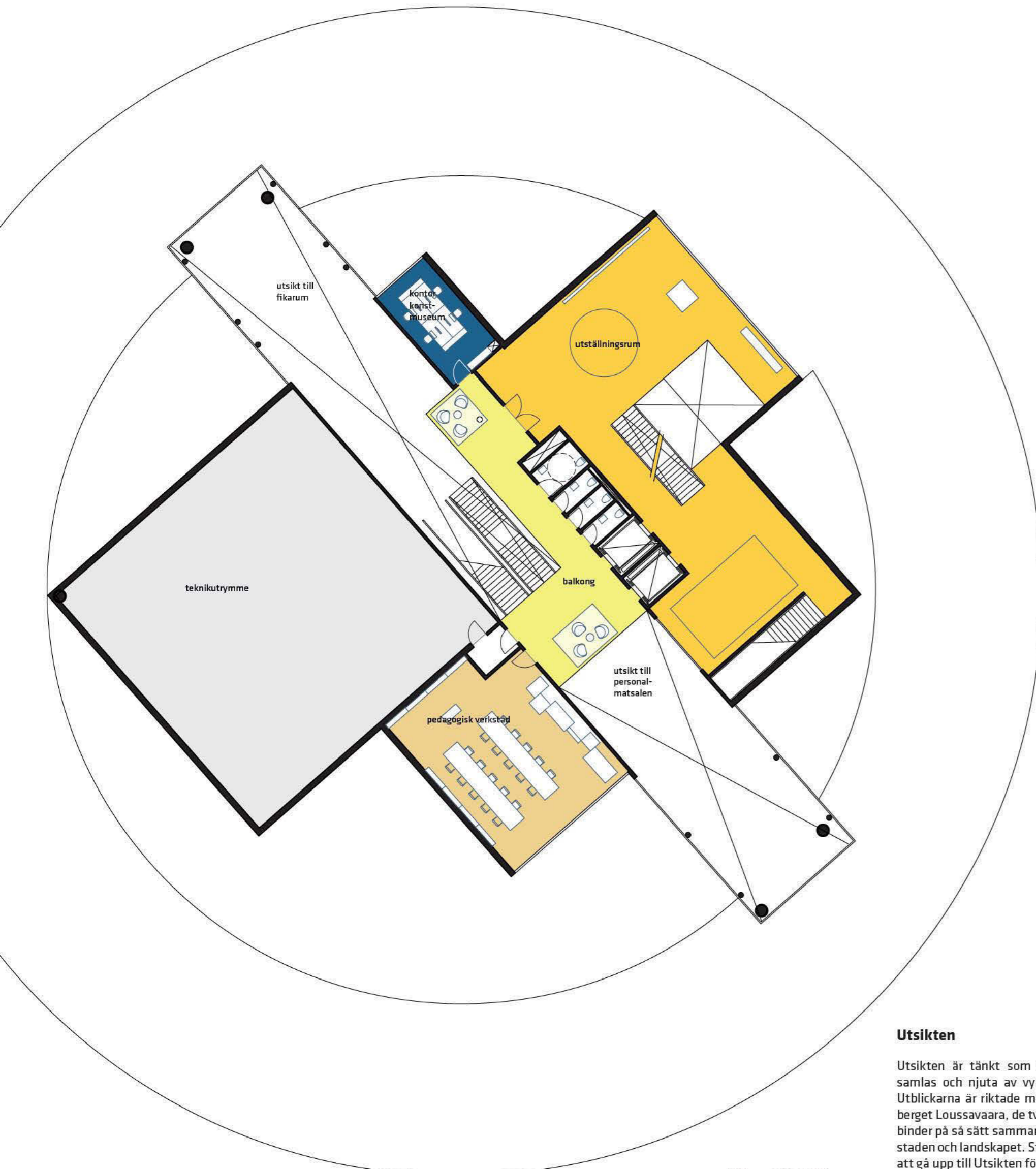
Konstruktionsprincip sektion



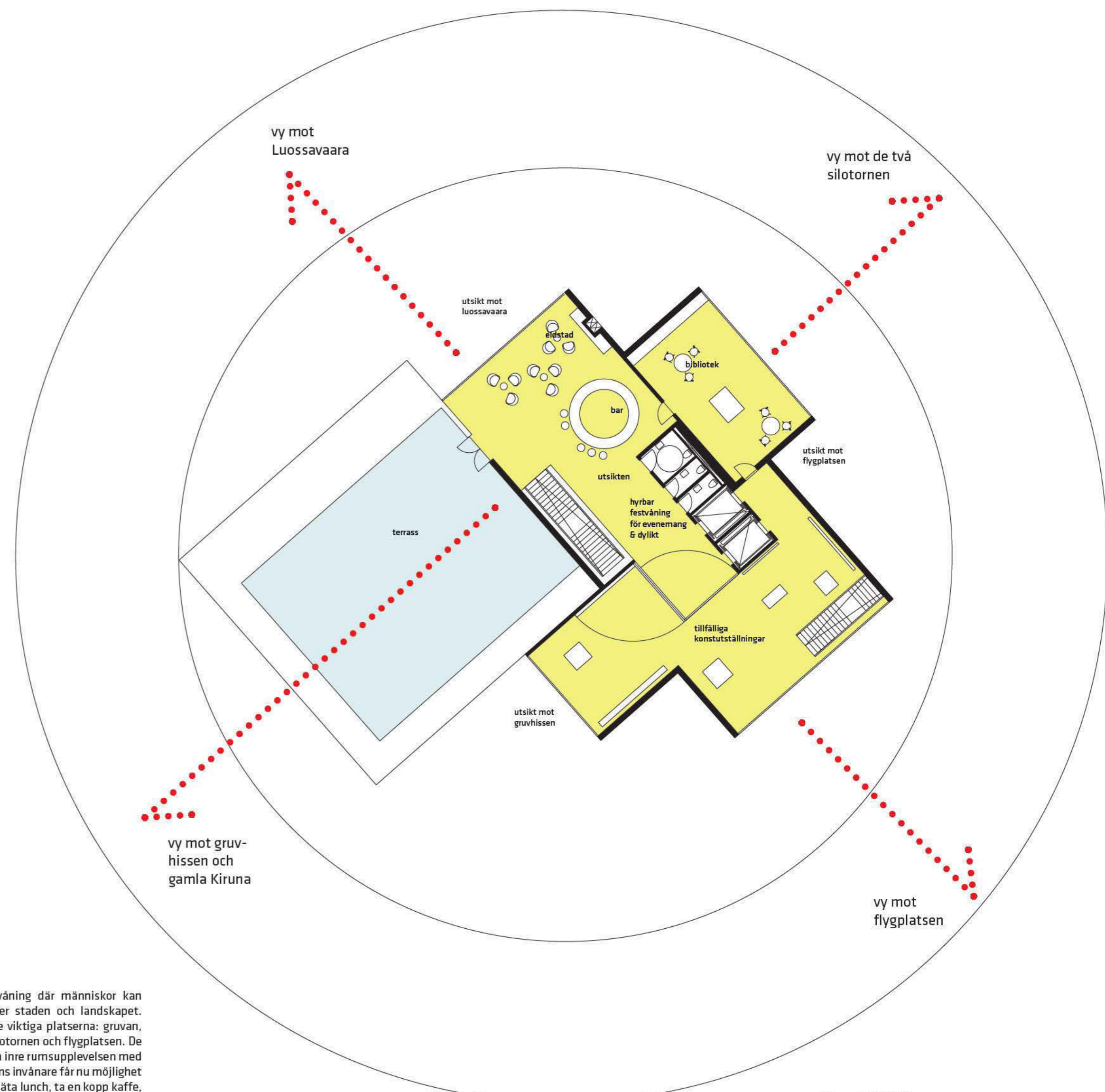
Hållbarhetsöversikt



Vindanalys av platsen



Plan 5 1:200



Plan 6 1:200

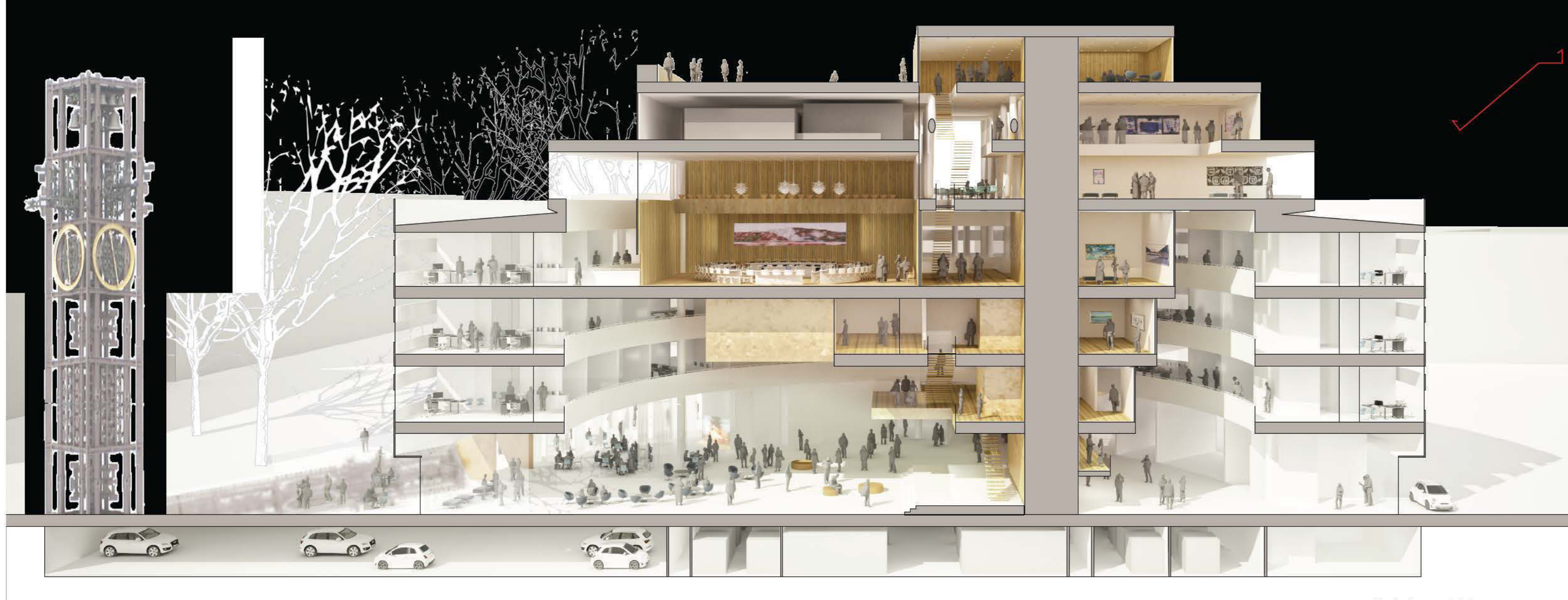
Utsikten

Utsikten är tänkt som en våning där människor kan samlas och njuta av vyn över staden och landskapet. Utblickarna är riktade mot de viktiga platserna: gruvan, berget Loussavaara, de två silotorren och flygplatsen. De binder på så sätt samman den inre rumsupplevelsen med staden och landskapet. Stadens invånare får nu möjlighet att gå upp till Utsikten för att äta lunch, ta en kopp kaffe, eller bara njuta av utsikten. För turister blir Utsikten ett måste där man kan få överblick över staden i ett trevligt offentligt rum. Utsikten kombinerar ett mindre bibliotek, umgängesytor med restaurangfunktion och ett flexibelt utställningsrum. I centrum finns en eldstad som lysar upp och förbinder rummet med eldstaden i vardagsrummet i bottenplan.

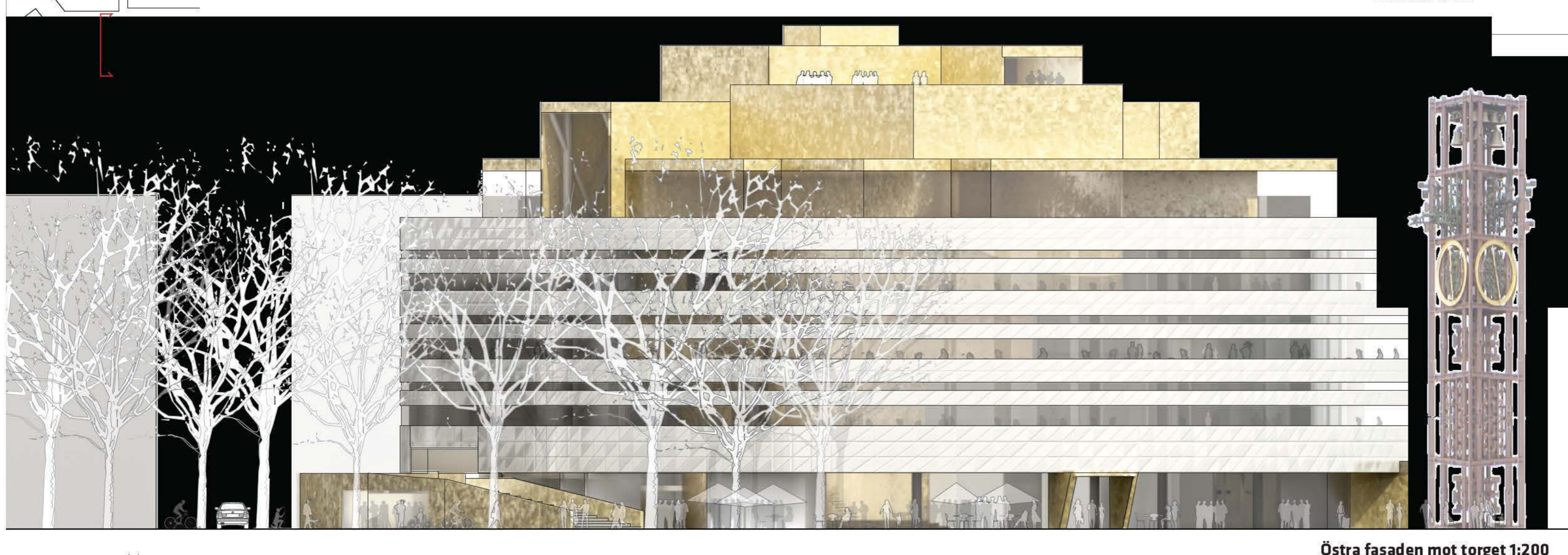
“Visste du at man kan hyra hela översta våningen i nya stadshuset! - Nej, va coolt! Det måste jag säga till min syster. Hon kan ju ha sin bröllopsfest där i augusti!”



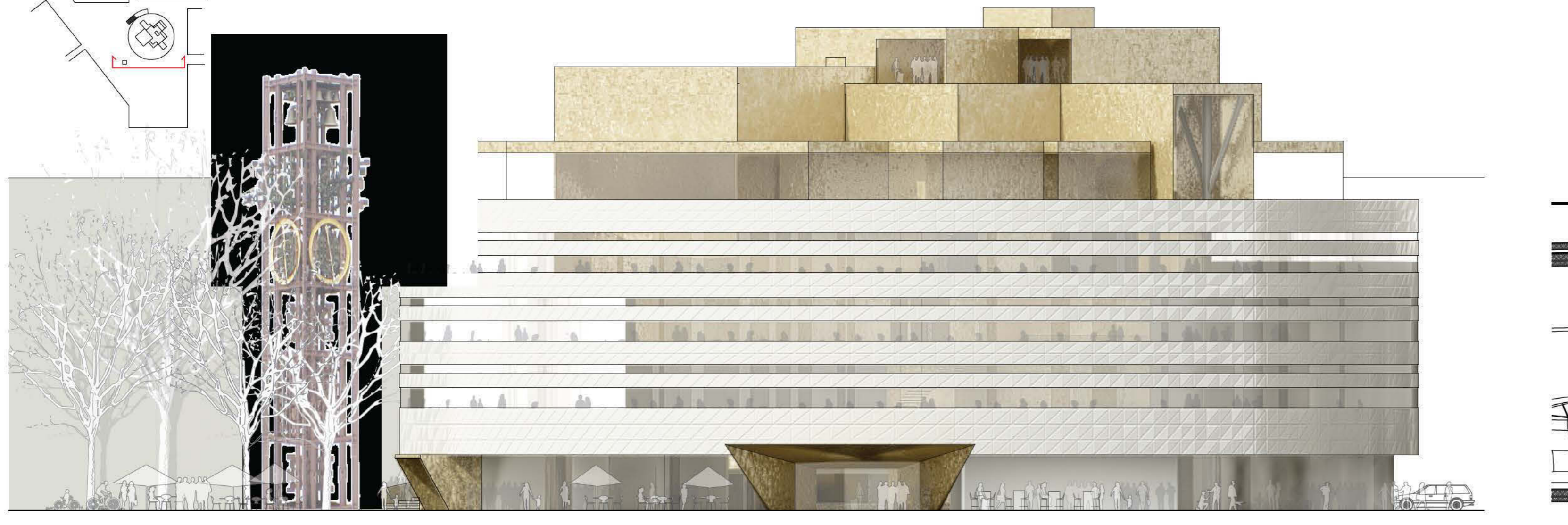
Eldstad, bibliotek och baren "360" utgör Stadshusets översta våning "Utsikten".



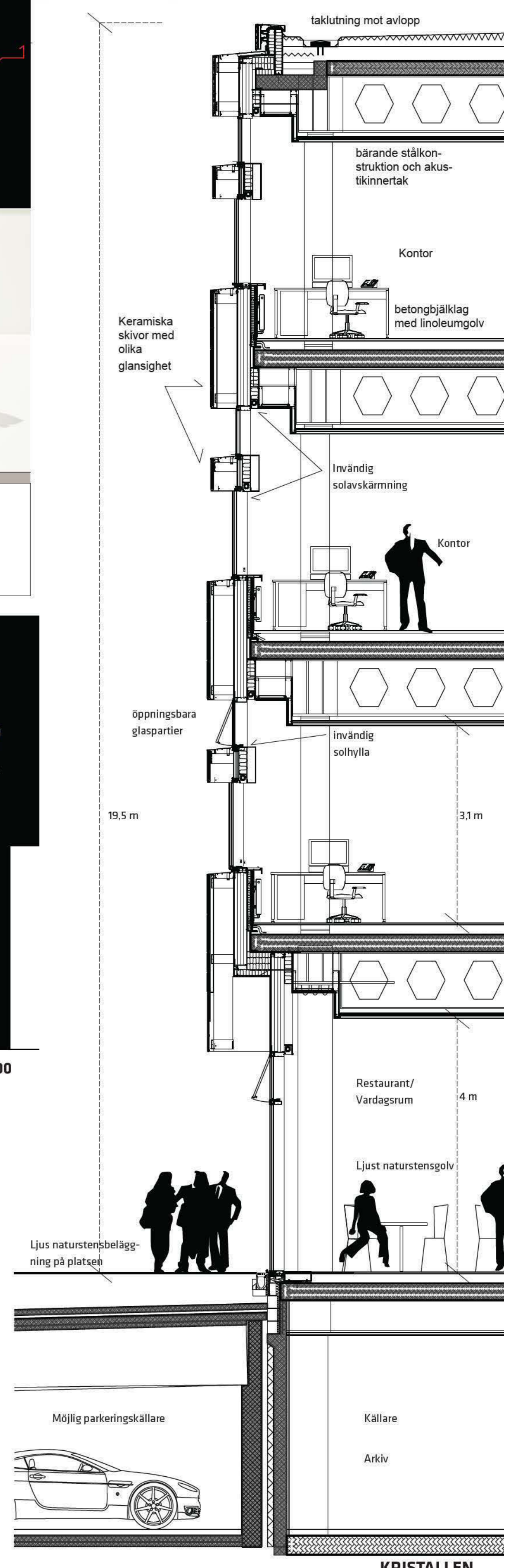
Sektion 1:200



Östra fasaden mot torget 1:200



Södra fasaden mot stationen 1:200



Fasadeutsnitt 1:50

KRISTALLEN