



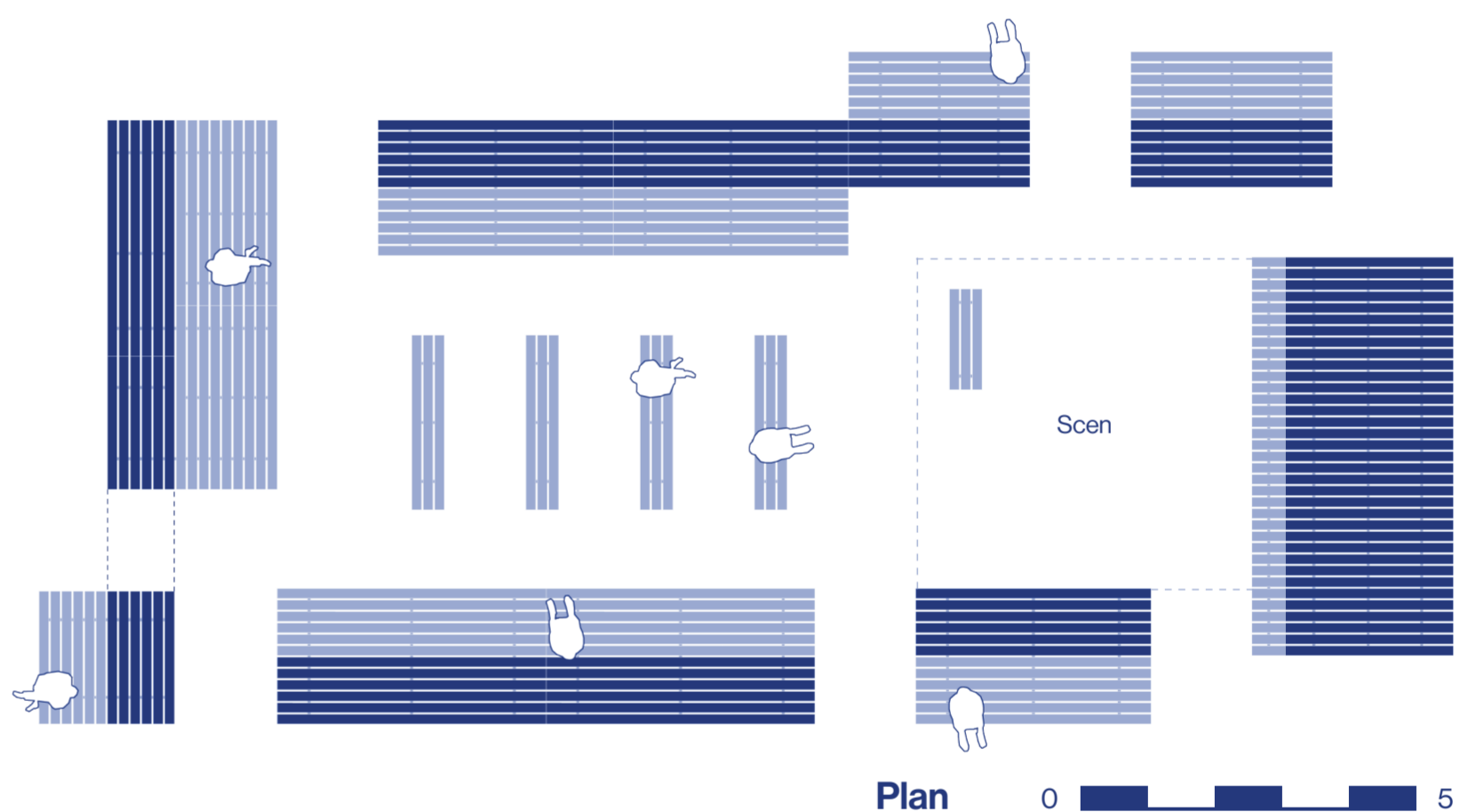
Exteriört perspektiv från västra entrén

Bräddor förvaras och torkas traditionellt på bräddgårdar runt om i landet vilket tar tid och plats. Vårt projekt föreslår att förvaringen av bräddor sker på Nordbygg 2024 i en gestaltad form, vi tar

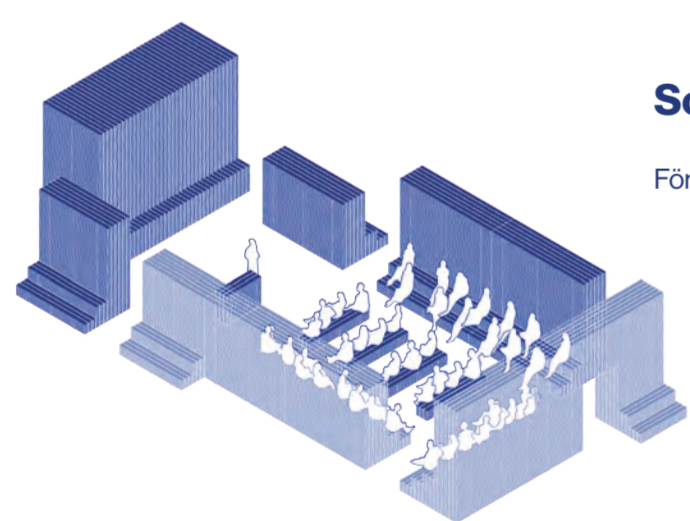
BRÄDDGÅRD

Med små grepp och respekt för materialet skapar vi en helt cirkulär arkitektur som inspirerar andra att utforska träets möjligheter.

Besökare får chansen att uppleva träets doft, ljud och känsla för en djupare förståelse av materialet. Bräddgård erbjuder sittplatser i olika riktningar, höjdvariationer och förskjutningar skapar en dynamisk plats. Entréer i alla riktningar förhåller sig till mässans ingångar och fokuspunkter. Platsen är designad för naturliga rörelser men erbjuder samtidigt definierade utrymmen för föreläsningar, spontana möten och intima gruppdiskussioner.

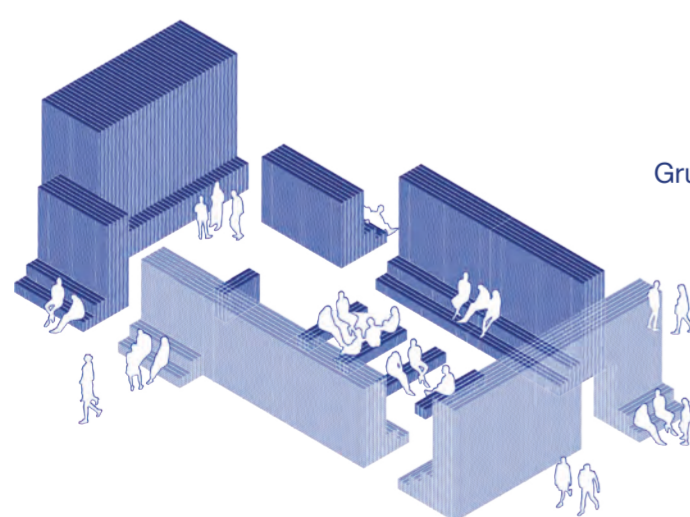


Plan 0 5

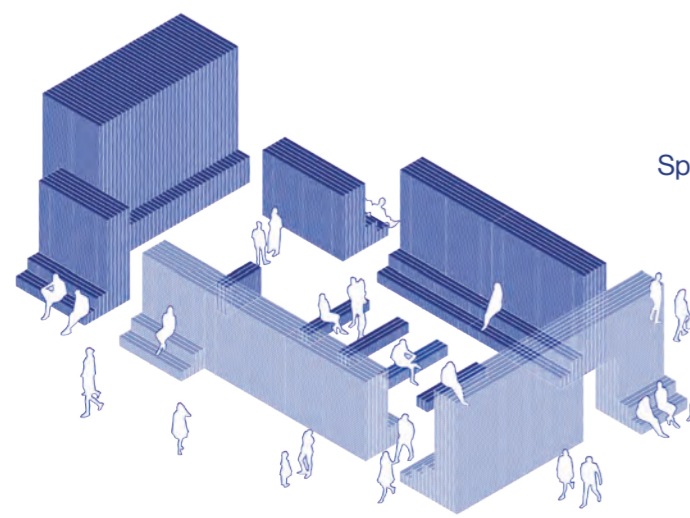


Scenarion

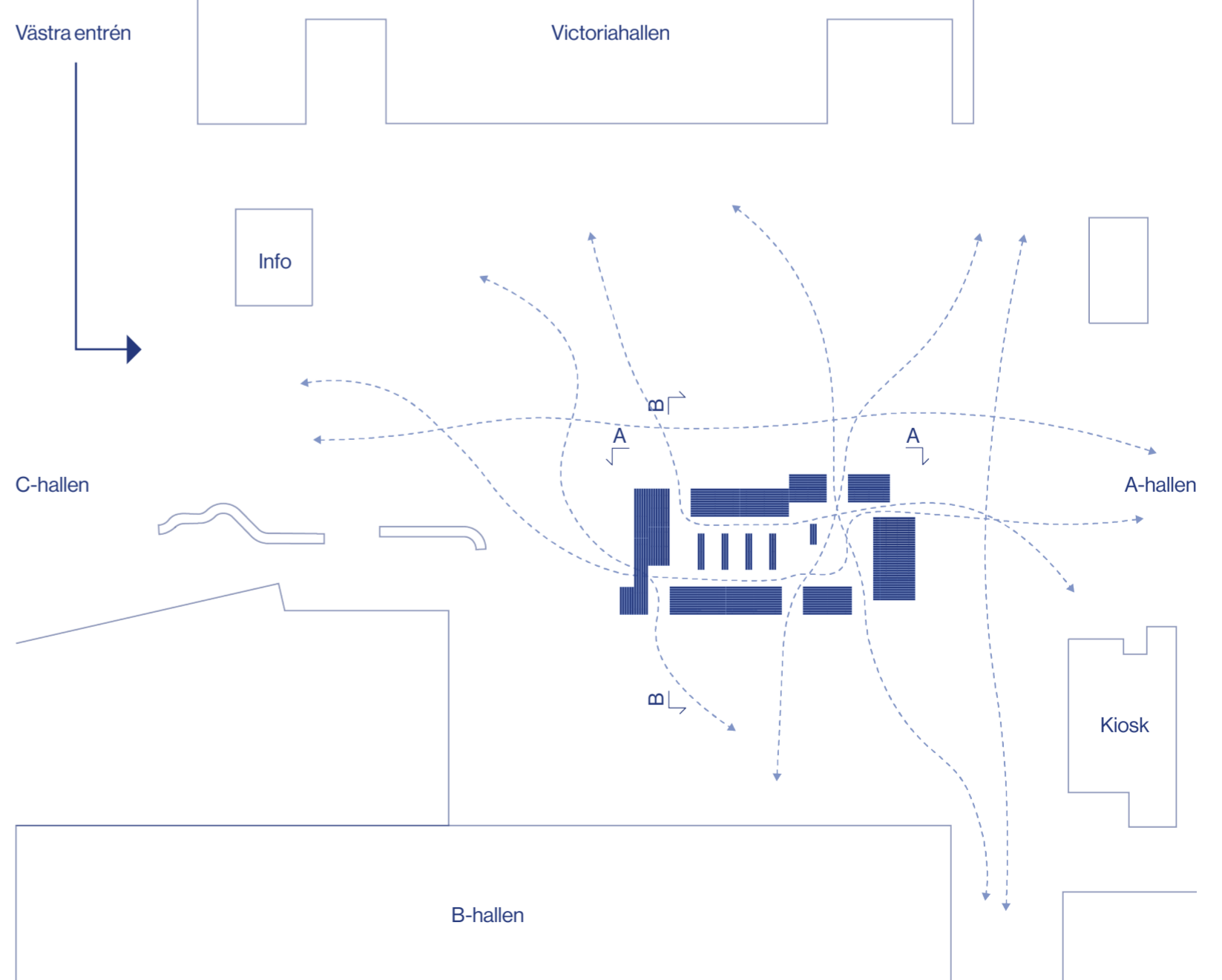
Föreläsning



Gruppdiskussion



Spontana mötesplatser



Situationsplan 0 15

Bräddgård

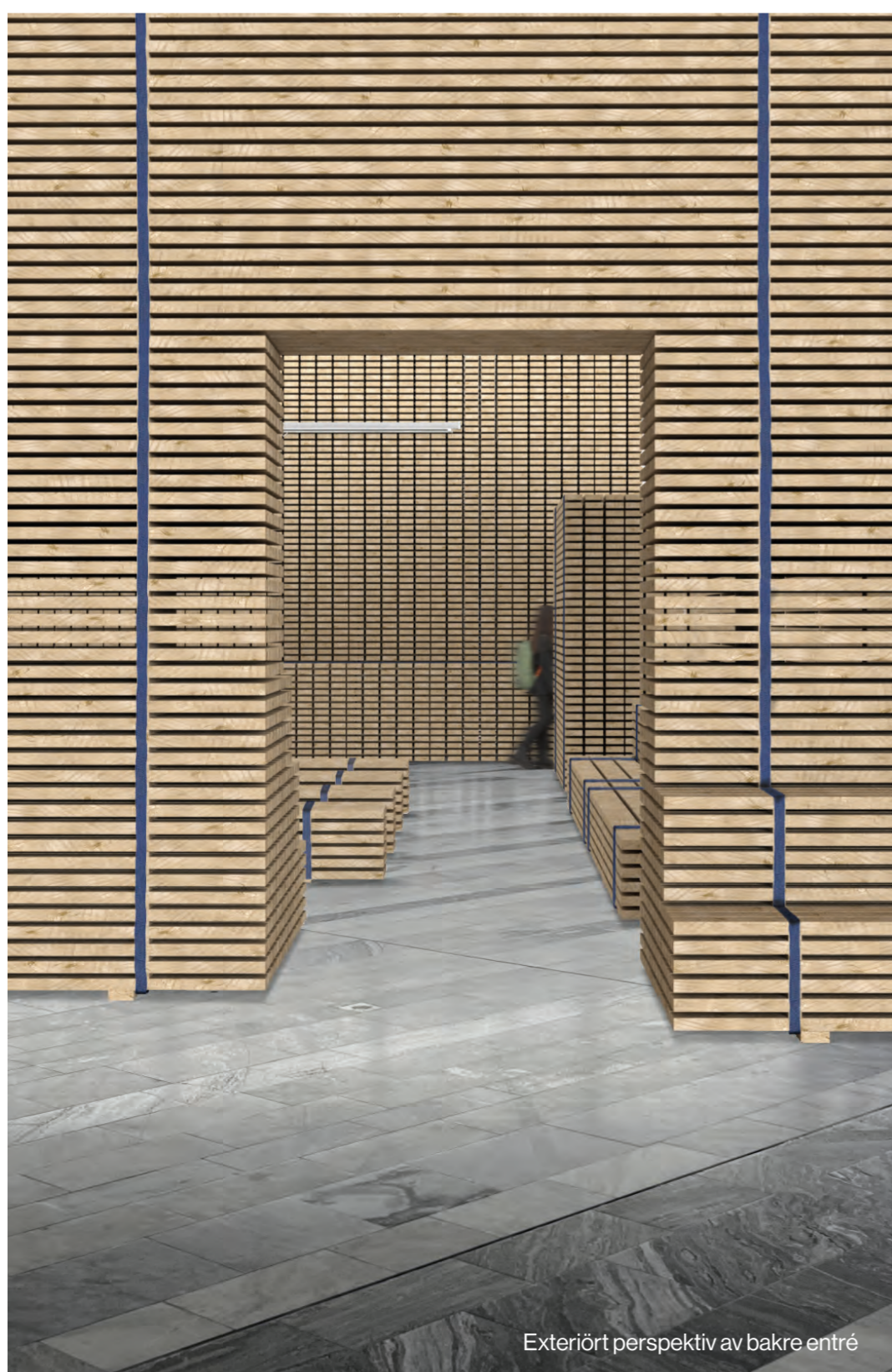
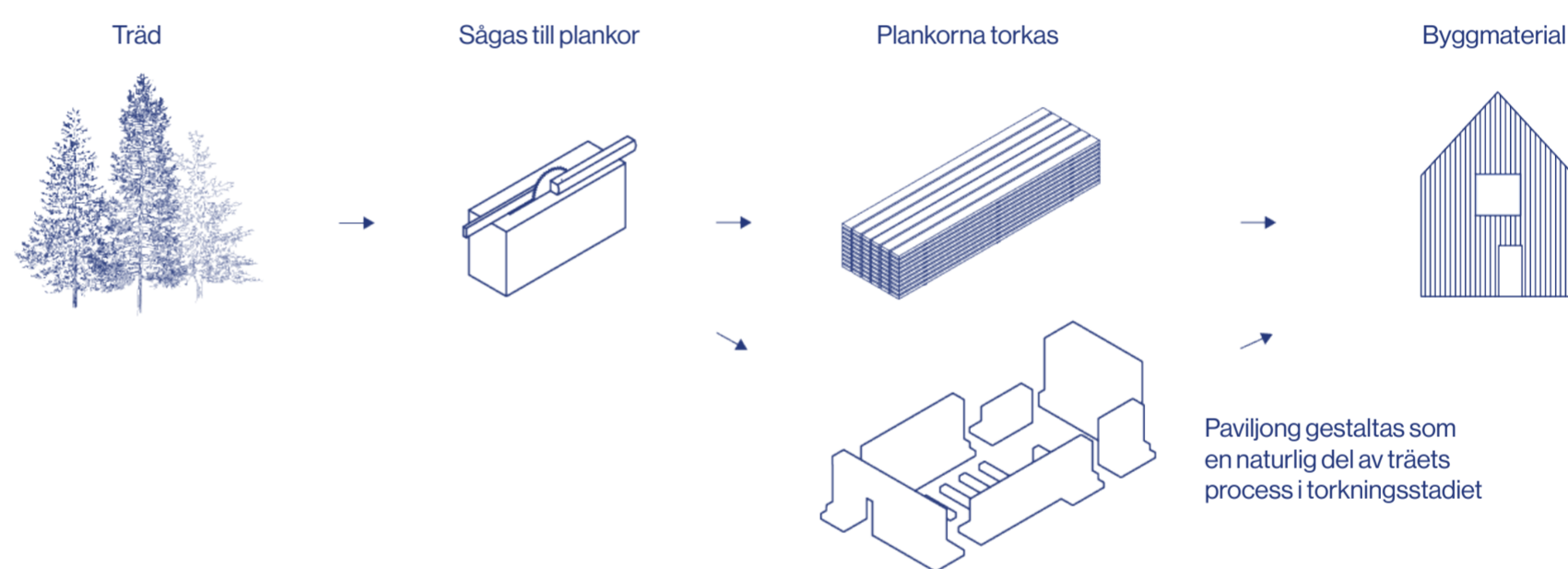


Interiört perspektiv vid föreläsning

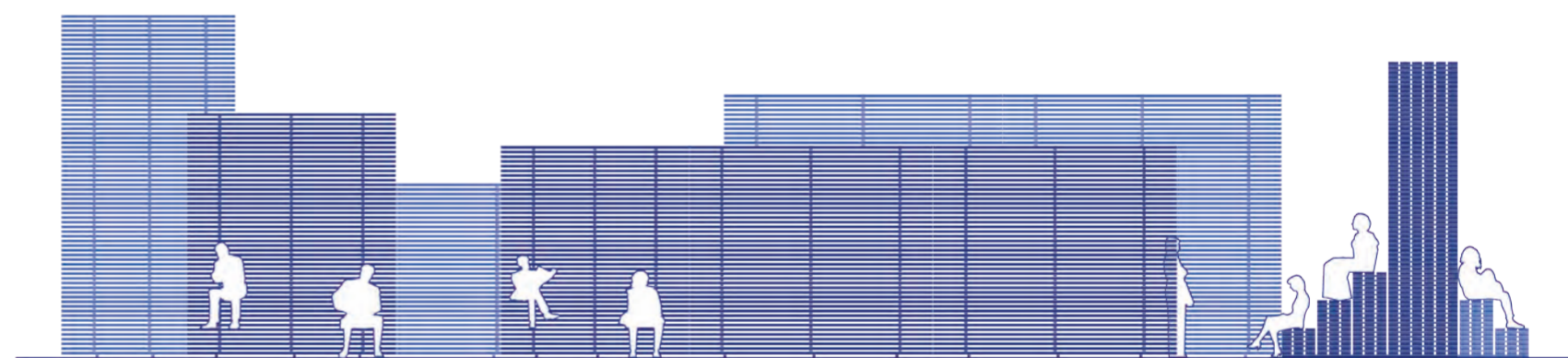
I Brädgård har vår strategi varit att skapa högsta möjliga kvalitet med minimala medel. Genom att använda enbart plankor och spännband har vi skapat en paviljong med hög arkitektonisk kvalitet som samtidigt inspirerar besökarna. Den cirkulära tanken är central i vårt projekt och har väglett konceptets utveckling. Vi tar vara på torkningsprocessen och ger den en gestaltad form och funktion. Det ger flexibilitet för återanvändning, antingen genom att paviljongen monteras ner och upp på en annan plats, att dess delar används separat på nya platser, eller att allt material säljs som återanvändbart byggmaterial.

Vi är övertygade om att detta förslag är högst genomförbart. Konstruktionen är enkel och följer brädgårdens logik, där plankor staplas med infogade läkt i höjdlid. För att säkra konstruktionen spänns de olika enheterna samman med spännband för att förhindra rörelse.

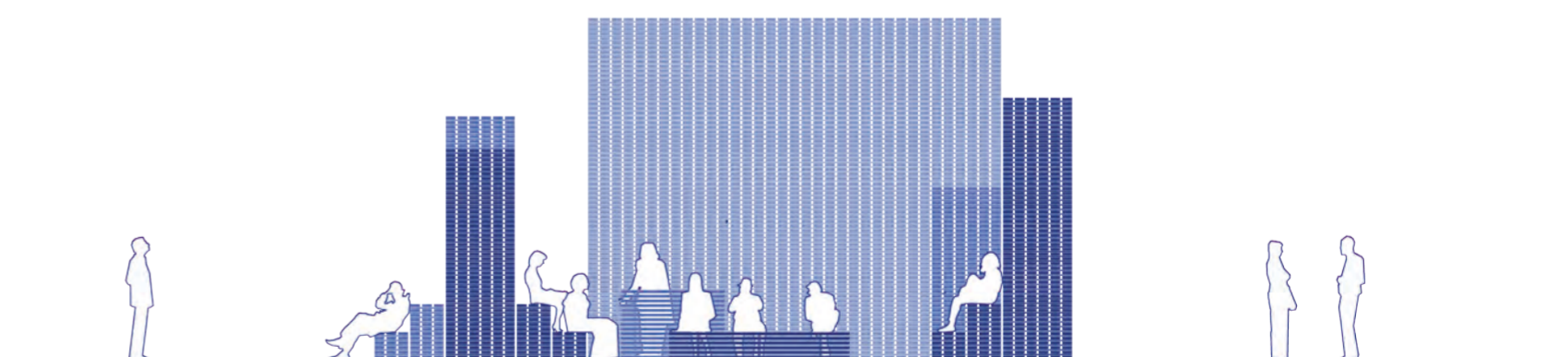
Från träd till byggmaterial



Exteriört perspektiv av bakre entré

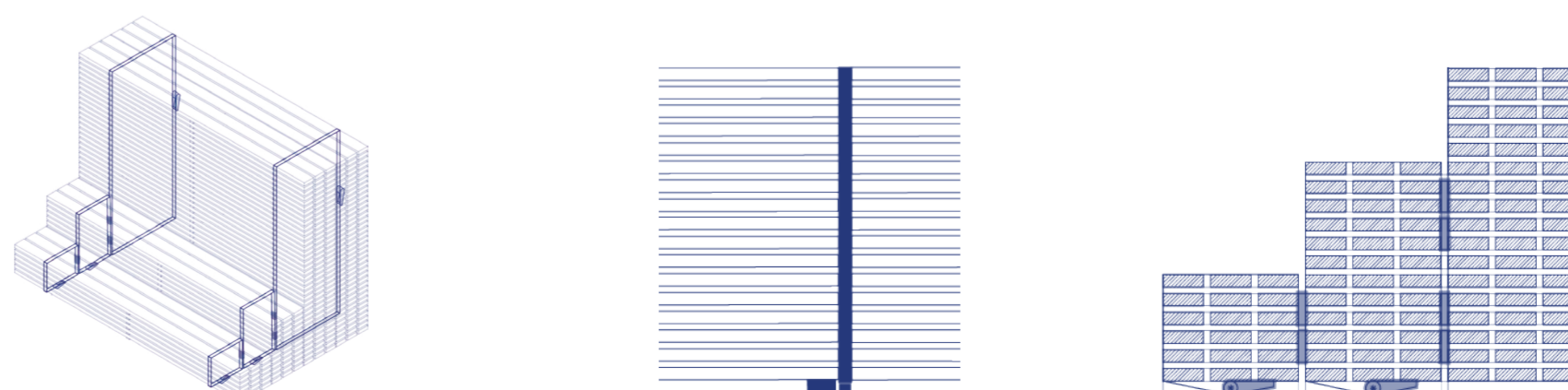


Sektion A-A



Sektion B-B

0 5



Detaljer Spännbanden håller fast plankorna samt förankras i varandra.

0 0,5