

# LADA PÅ SPRÅNG



## Upplevelse

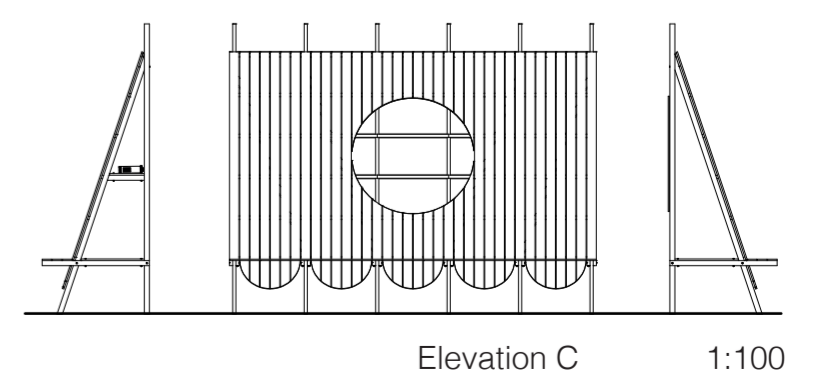
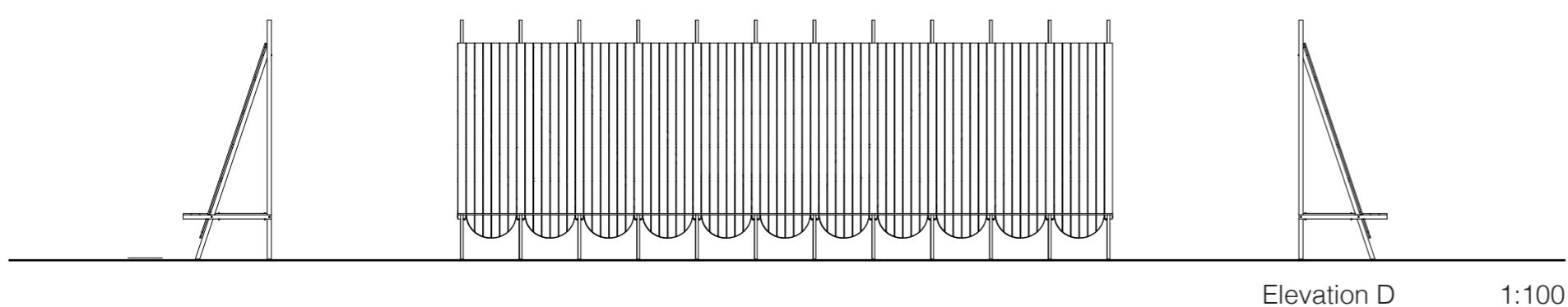
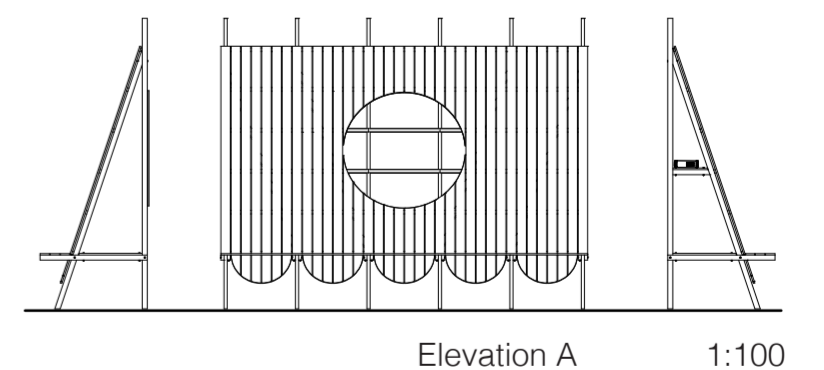
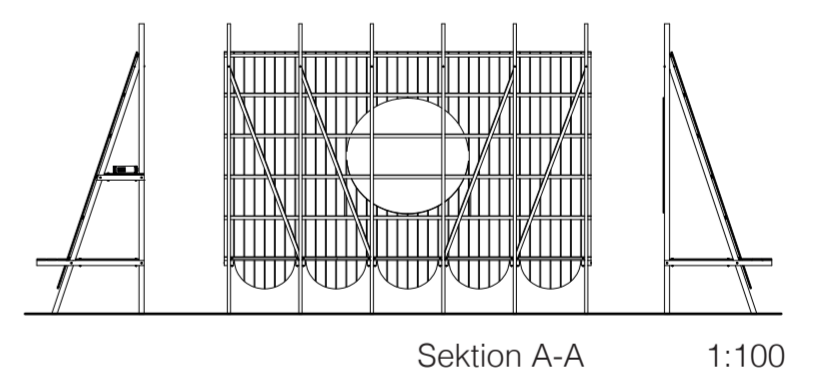
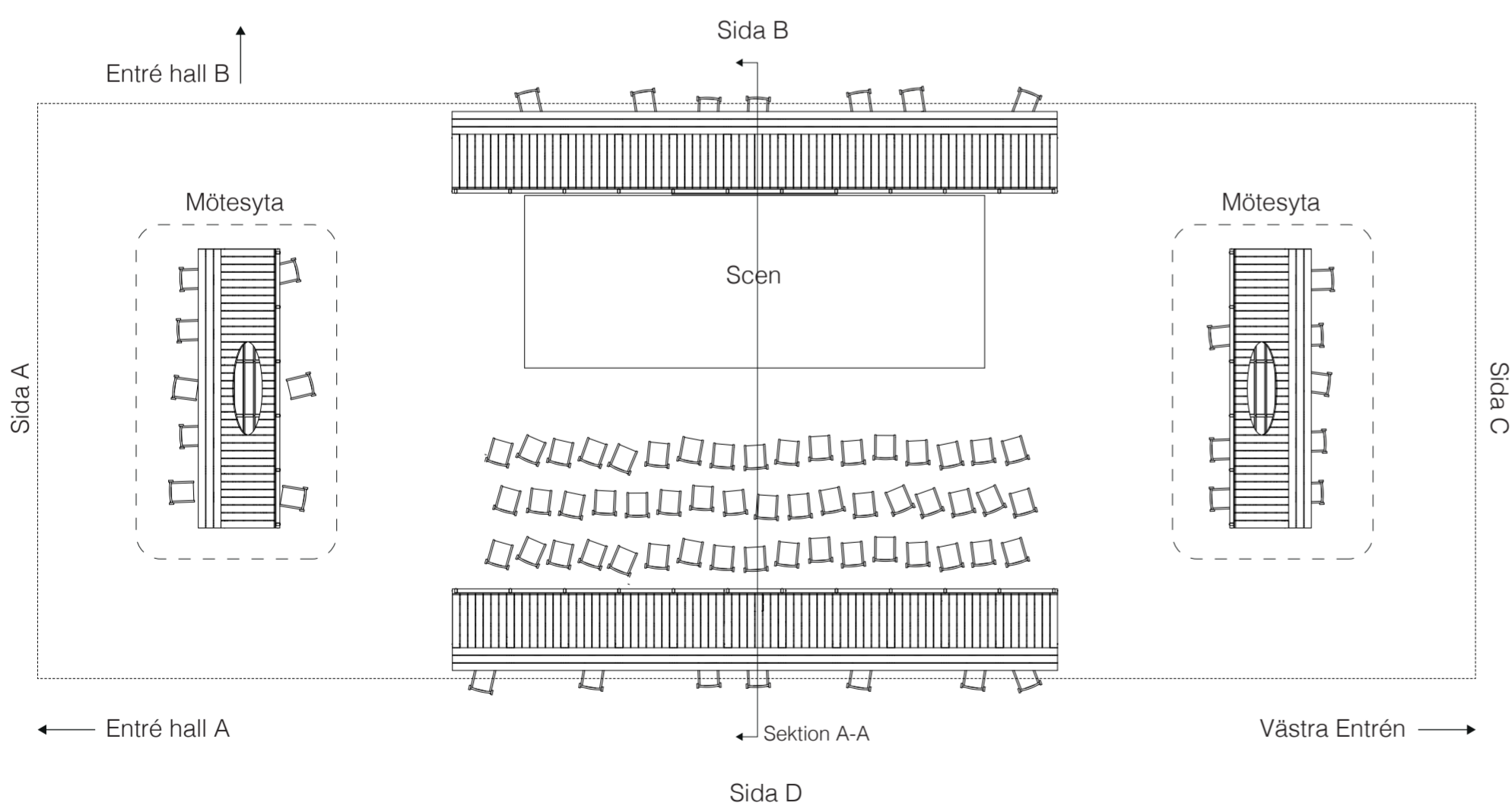
Som besökare möts du av ett bekant uttryck som fångar din blick i ett nytt och lekfullt format. Paviljongens rödfärgade väggar har landat lätt på marmorgolvet och upplevs på håll som nästintill svävande. Väggarna som är på språng öppnar upp volymen och bjuder in besökaren från mässans alla håll till en inramad och skyddad mötesyta. Längs med ytterväggen och kortsidorna skapas oväntade mötesytor som inspirerar.

## Trä

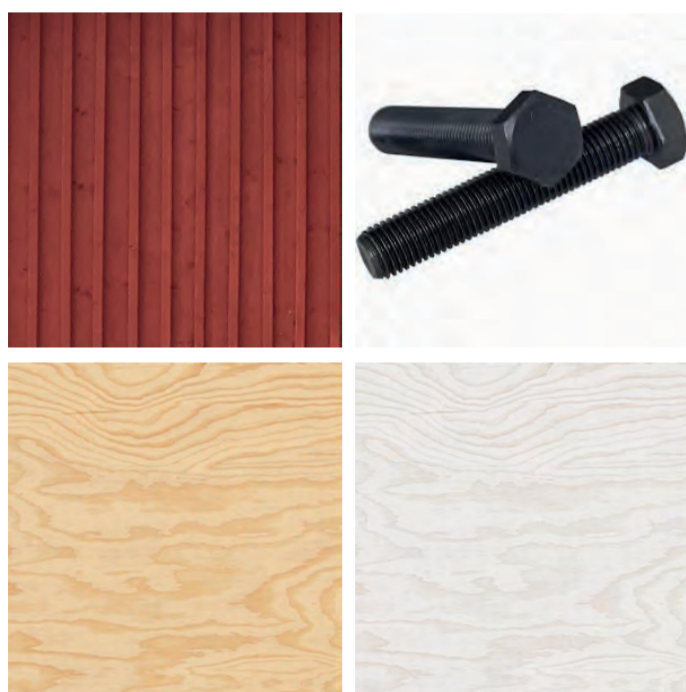
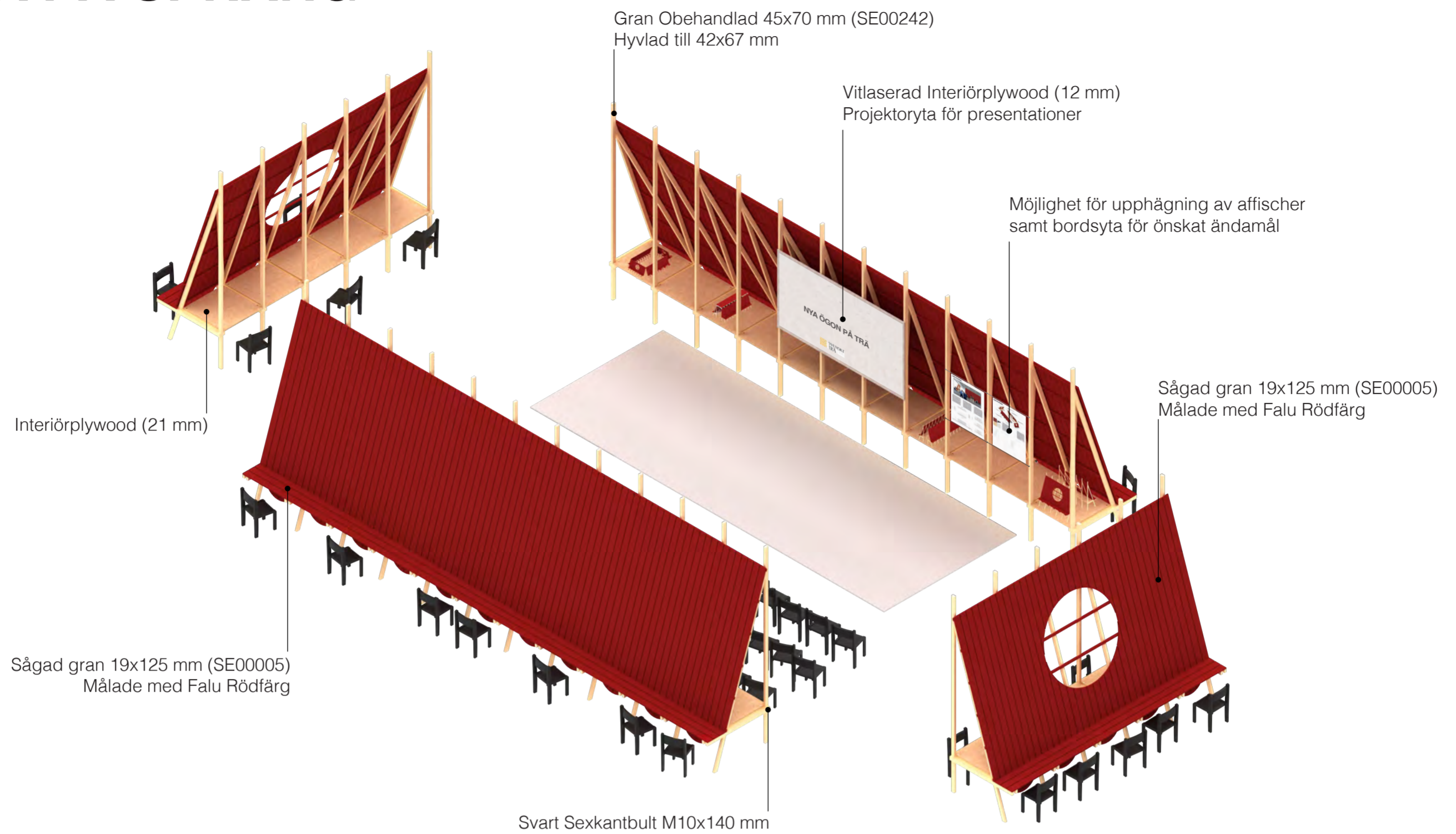
Materialet trä har en lång historia i Sverige och världen. I förslaget lyfts träets mångfaldiga möjligheter fram. Förslaget skapar exempel på hur flexibla och spänstiga lösningar kan uppnås genom små ingrepp i standardiserade träprodukter. Träets många möjligheter till uttryck lyfts fram genom att konstruera en behandlad yta med falurödfärg mot en obehandlad.

## Cirkularitet

Förslaget har i och med sitt modulära system möjlighet att förändras och anpassa sig för att facilitera framtida behov. Väggelement kan flyttas närmre eller längre ifrån varann, väggar kan göras längre eller kortare, nya öppningar kan göras, in och utsida kan skifta. Ingrepp på materialen i sig har minimerats för att underlätta återbruk för ett helt annat syfte. Förslaget kan återbrukas i sin helhet, i moduler och i sina enskilda komponenter.



# LADA PÅ SPRÅNG

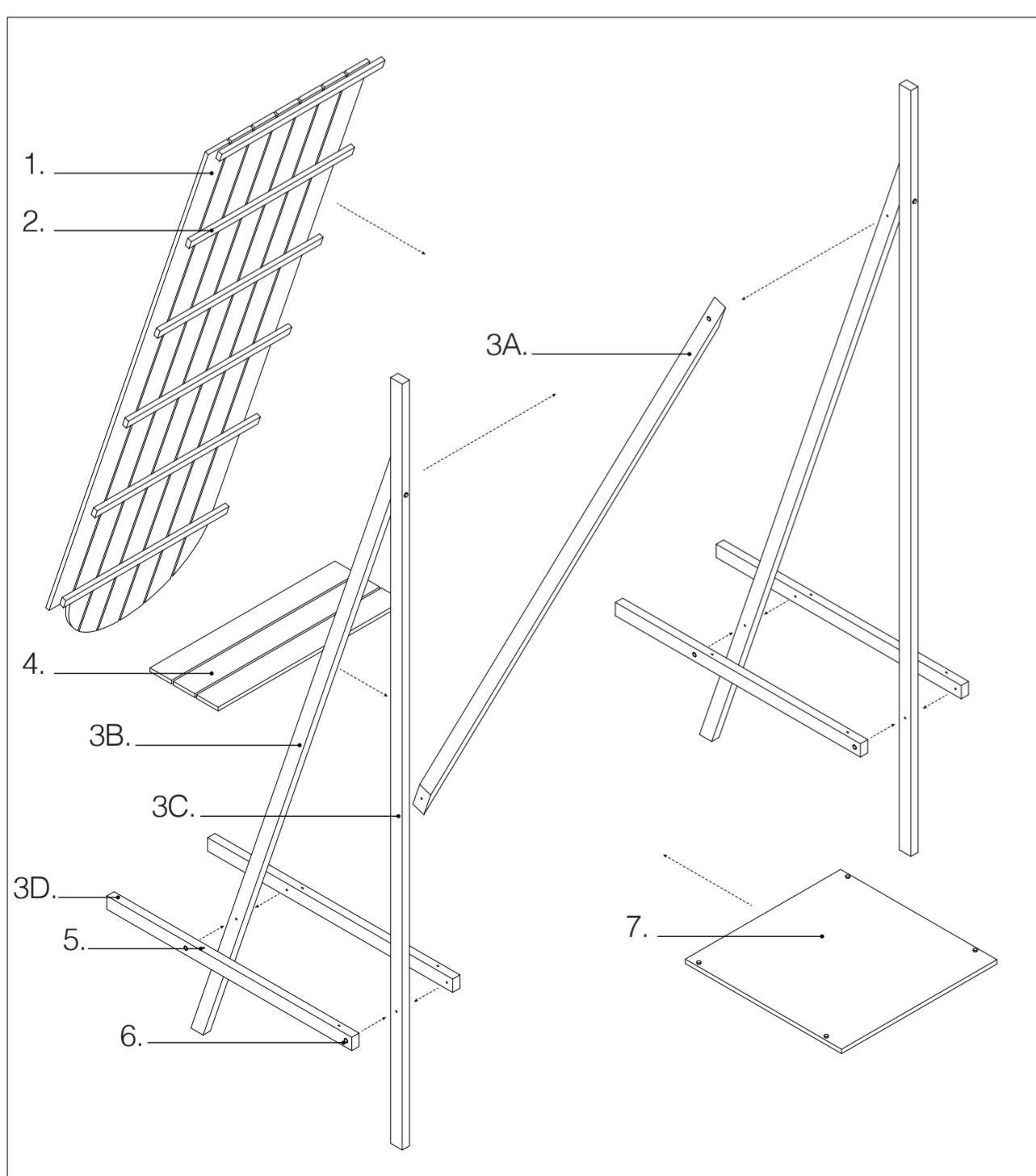


## Material

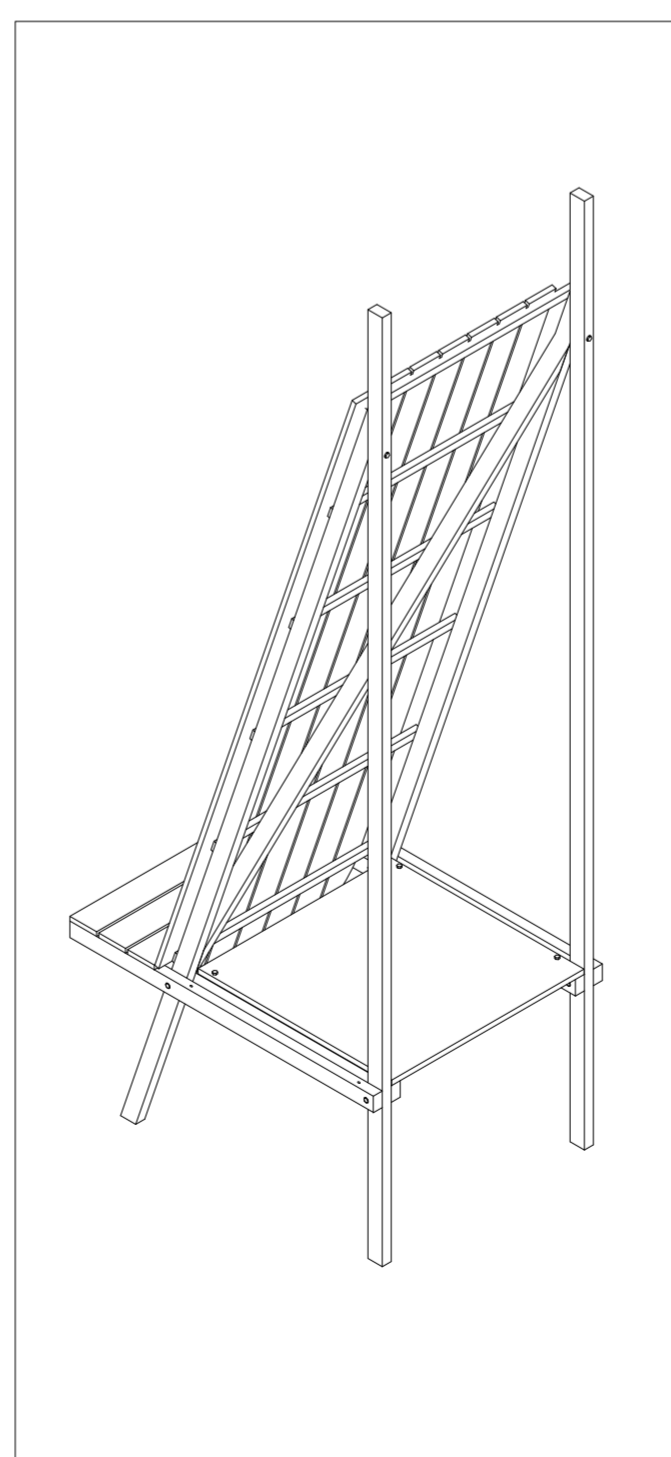
Fyra olika träprodukter har valts för att kontrastera och harmonisera med varandra. Sågad gran och ytterpanelläkten har en grov struktur och behandlas med Falu Rödfärg. Reglarna för strukturen hyvlas 1,5mm per sida för att skapa ett skarpare uttryck och slätare yta. Obehandlad plywood används som slät bordsyta, vitlaserad plywood används som projekторыta för presentationer. I sin helhet skapar kombinationen olika taktila upplevelser av materialet trä beroende om du är på in eller utsidan. De svarta bultarna synliggör strukturens knypunkter och kontrasterar mot det ljusa träet.

## Teknisk beskrivning

Förslaget består av en regelkonstruktion i modulform som repeteras. Strukturen består av hyvlade 45x70 regel som sågats och borrats för att skapa 4 olika komponenter. Reglar 3B,3C och 3D kan fästas ihop med bult och ytterpanelmoduler kan byggas innan mässa för att minska monterings- och demonteringstid på plats. Väl på plats monteras plywood och regel 3A till strukturen som ger stabilitet. Slutligen monteras ytterpanel i modulform på strukturen



Detalj 1:25



Detalj 1:25

## Demonerbarhet

Efter användning kan strukturen snabbt demonteras och packas ihop till platta effektiva delar för transport. Fästningspunkter med bultar är slitstarka och tål att monteras och demonteras flera gånger om.

## Teknisk beskrivning

1.	Sågad gran	G4-2	19x125mm
2.	Ytterpanelläkt gran	G4-2	22x45mm
3A.	Konstruktionsvirke	C14	42x67mm
3B.	Konstruktionsvirke	C14	42x67mm
3C.	Konstruktionsvirke	C14	42x67mm
3D.	Konstruktionsvirke	C14	42x67mm
4.	Sågad gran	G4-2	19x125mm
5.	Förborrat hål för bult		
6.	Sexkantbult	M10x140 mm	
7.	Interiörplywood		22mm