

REFLEKTIONER

Tävlingsuppgiften var att gestalta och placera en ny högreservoar, med hög arkitektonisk verkshöjd och ett medvetet förhållningsätt till platsen, som kan bli en symbol för Hemmesta. Förslaget ska ha minsta möjliga påverkan av platsens naturvärden.

“Reflektioner” är gestaltat för att omhänderta platsens naturliga kvaliteter, en naturskön ås där i huvudsak tallar, mossa och ljung samsas med berg i dagen.

Den bärande idén är en öppen betongstruktur med välvda former. Betongpelarna gjuts direkt mot berget, och ger strukturen ett dynamiskt möte med marken där fundamenten ligger på olika höjder.

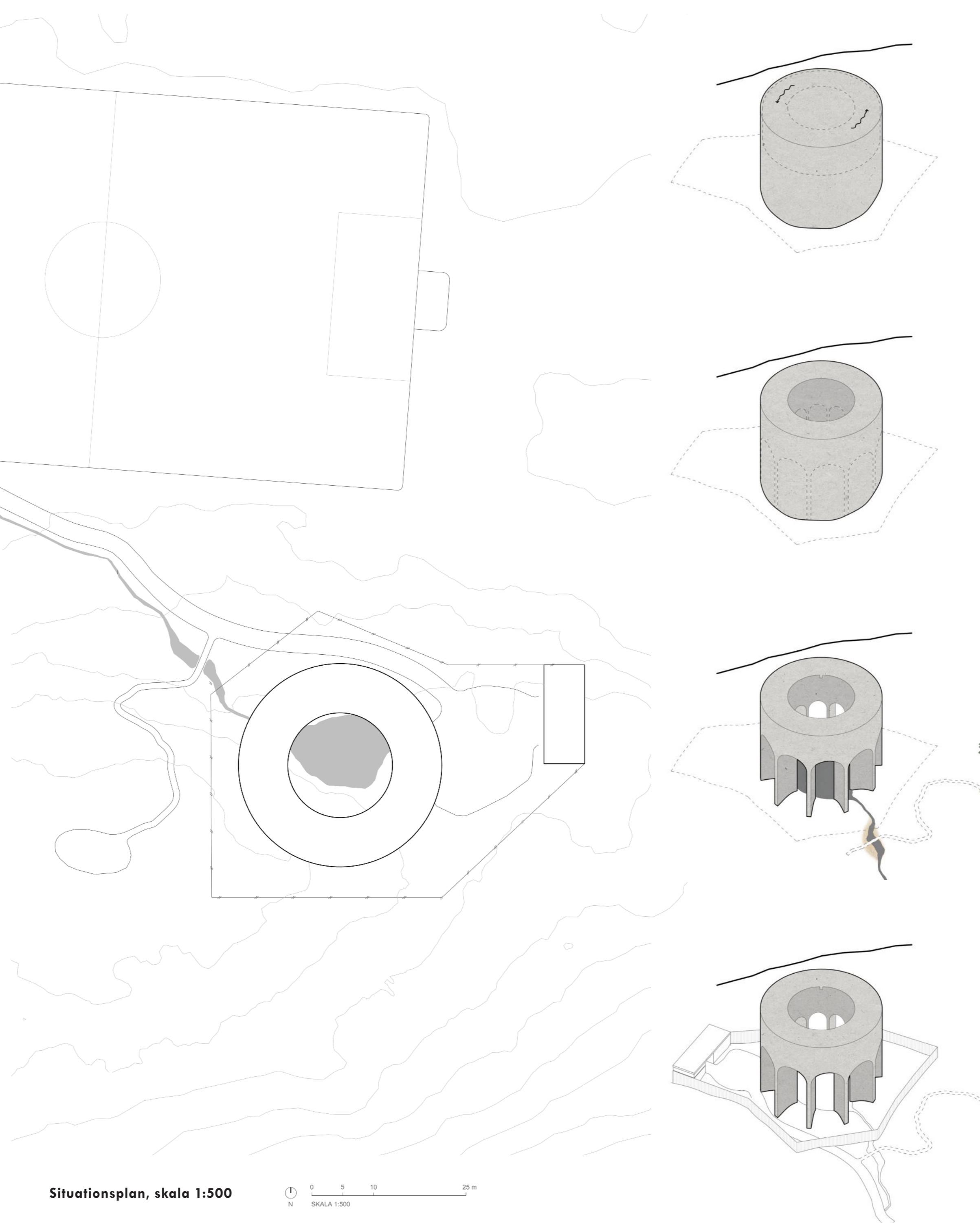
I centrum av högreservoaren skapas en damm, som samlar dagvatten från berget och reservoars tak och blir en vattenspegel för betongstrukturen att reflekteras i. Dammen bräddar till ett dike, som ordnas i anslutning till stigen och planteras med karaktäristiska växter. Tanken är att med vattnet som arkitektoniskt element, framhäva dess roll i samhället och naturen.

Förslagets motto, “Reflektioner”, anspelar dels på betongstrukturens spegling i vattenytan, dels på de kontraster mellan ljus och skugga som uppstår när ljuset faller på pelarna med olika vinklar.

Förslaget försöker utnyttja att de vertikala utrymmena i anslutning till högreservoaren inte är så skrymmande, med en ambition att inrymma dessa i strukturen. Dock blir ventilkammaren underdimensionerad i förhållande till programmet, och behöver studeras vidare.

Områdesskydd och teknikbyggnad utförs med räta vinklar och följer egenskapsgränsen, för att inteläsas ihop med betongstrukturen. Områdesskyddet är tänkt som fristående plattstål i t ex corten, som förankras i berget med ett mellanrum om 10-20 cm.

Rekreationsytan på åsens rygg är en naturlig plats. Ytan där masten står idag skrapas ned till berget, och kompletteras med stora sittblock i granit. Ojämnheter fylls ut med stenmjöl, och låter berget komma fram som oär.



Konceptdiagram

1.

Dimensionering av reservoaren med hänsyn till platsens mått och vattnets höjd. Geometrin är rörformad för att underlätta vattnets rörelse.

2.

En valvformad struktur för att minimera det fysiska avtrycket på platsen, samt det visuella intrycket från omgivningen.

3.

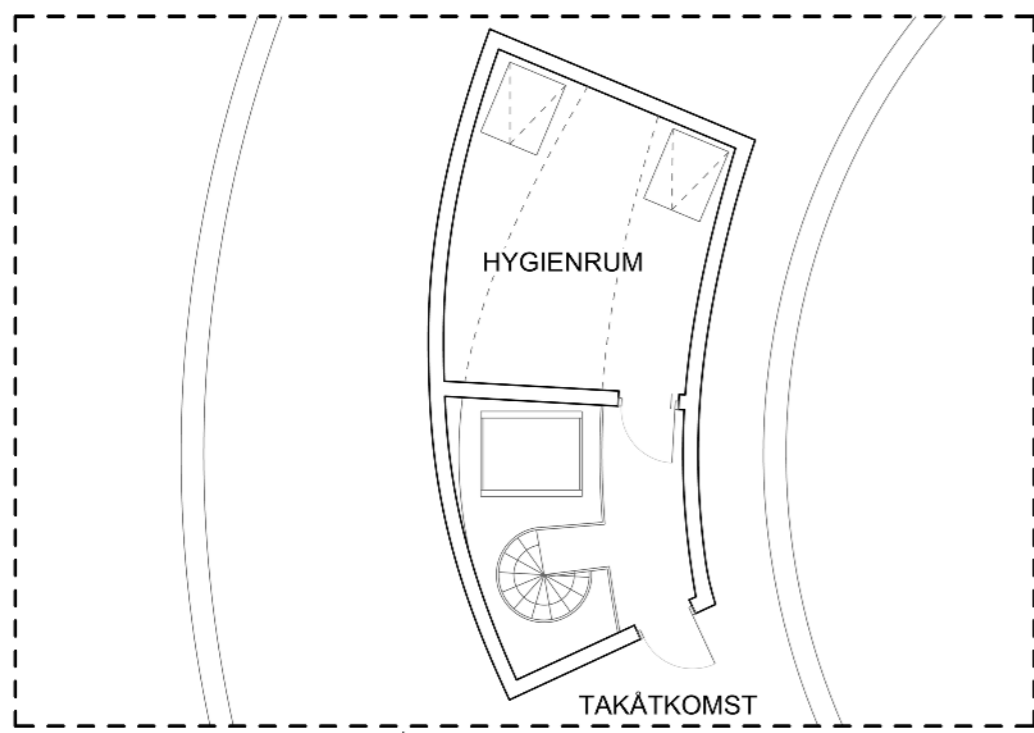
Addera landskapselement för att förstärka platsens naturliga kvaliteter. En damm i centrum av reservoaren, som bräddar till ett dike. En stig upp på berget, över diket.

4.

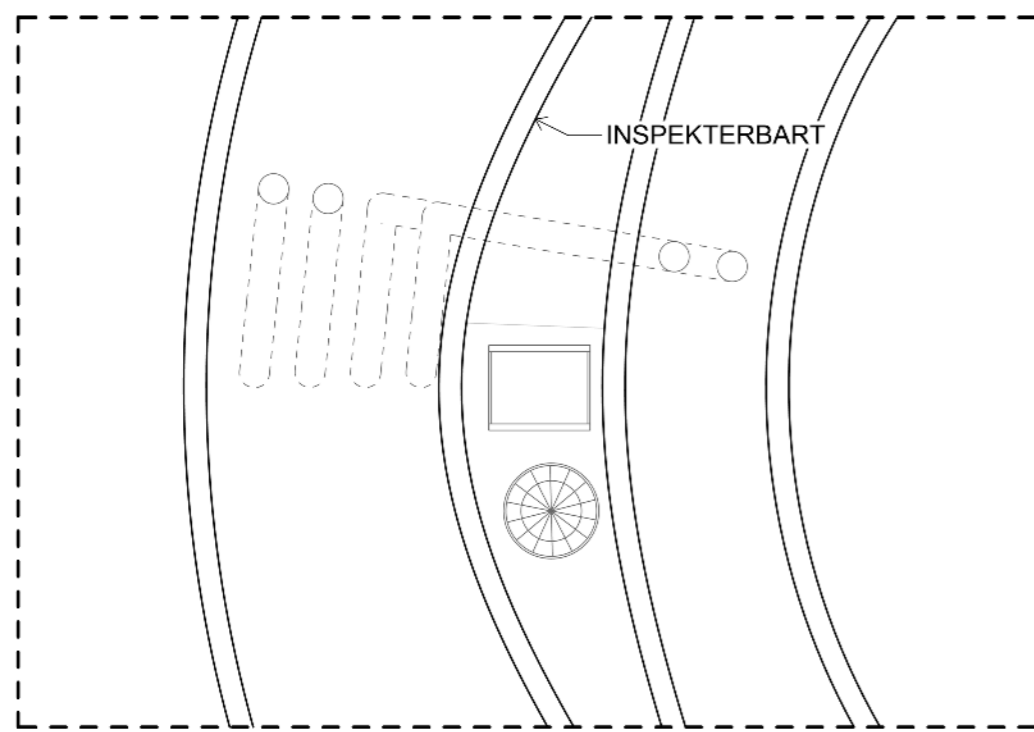
Teknikbyggnad och områdesskydd utförs med räta former, utefter egenskapsgränsen, för att inte läsas ihop med betongstrukturen.



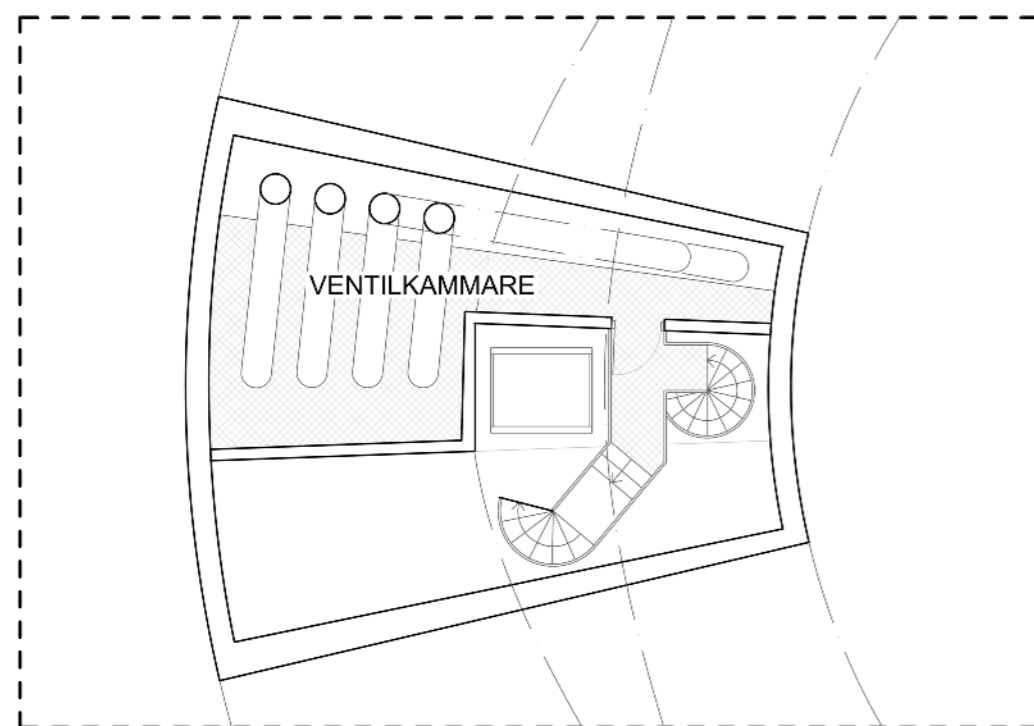
Vy från rekreationsområde



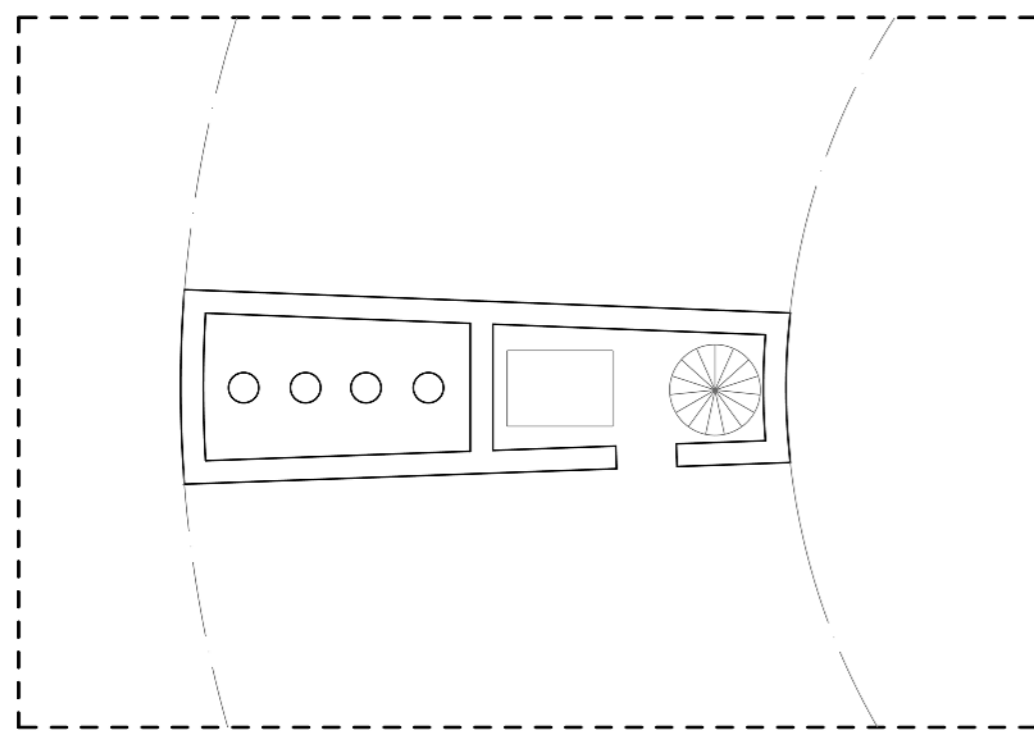
Plan 3, 1:100



Plan 2, 1:100



Plan 1, 1:100

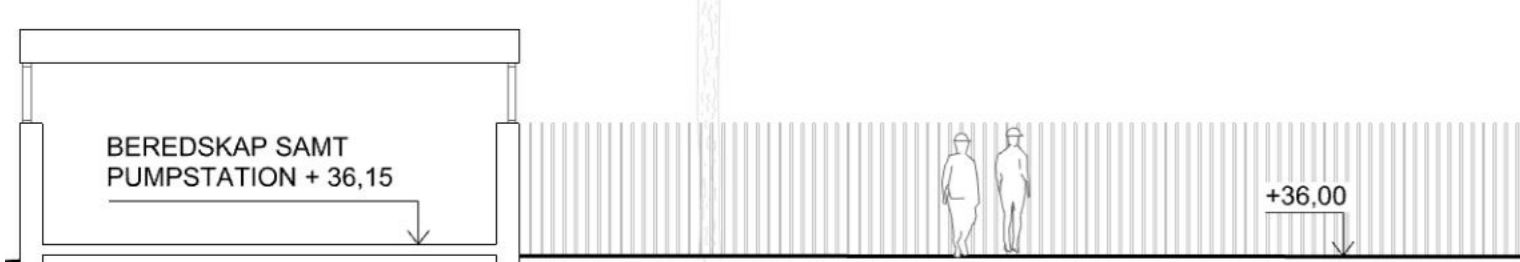
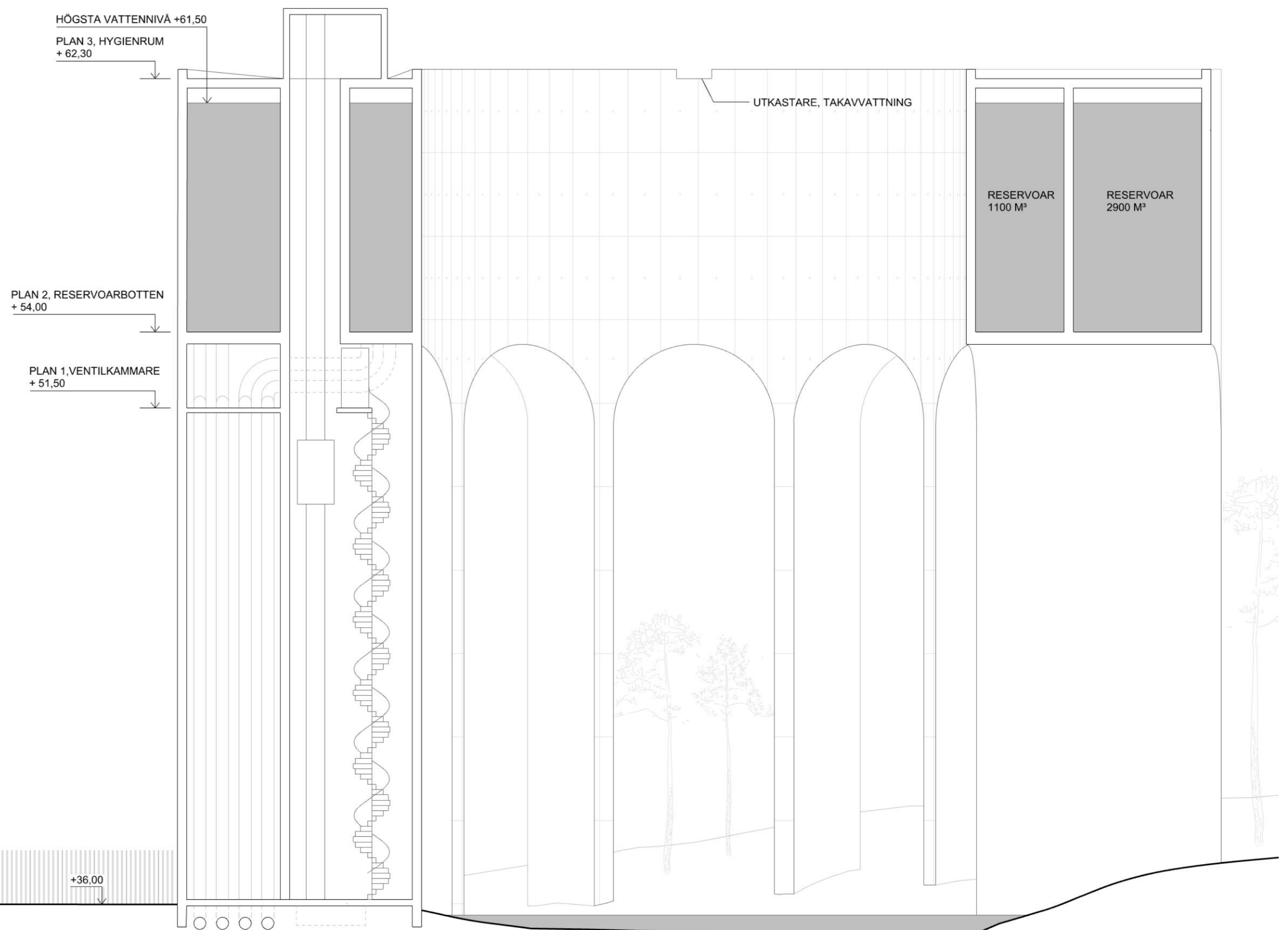


Plan 0, 1:100

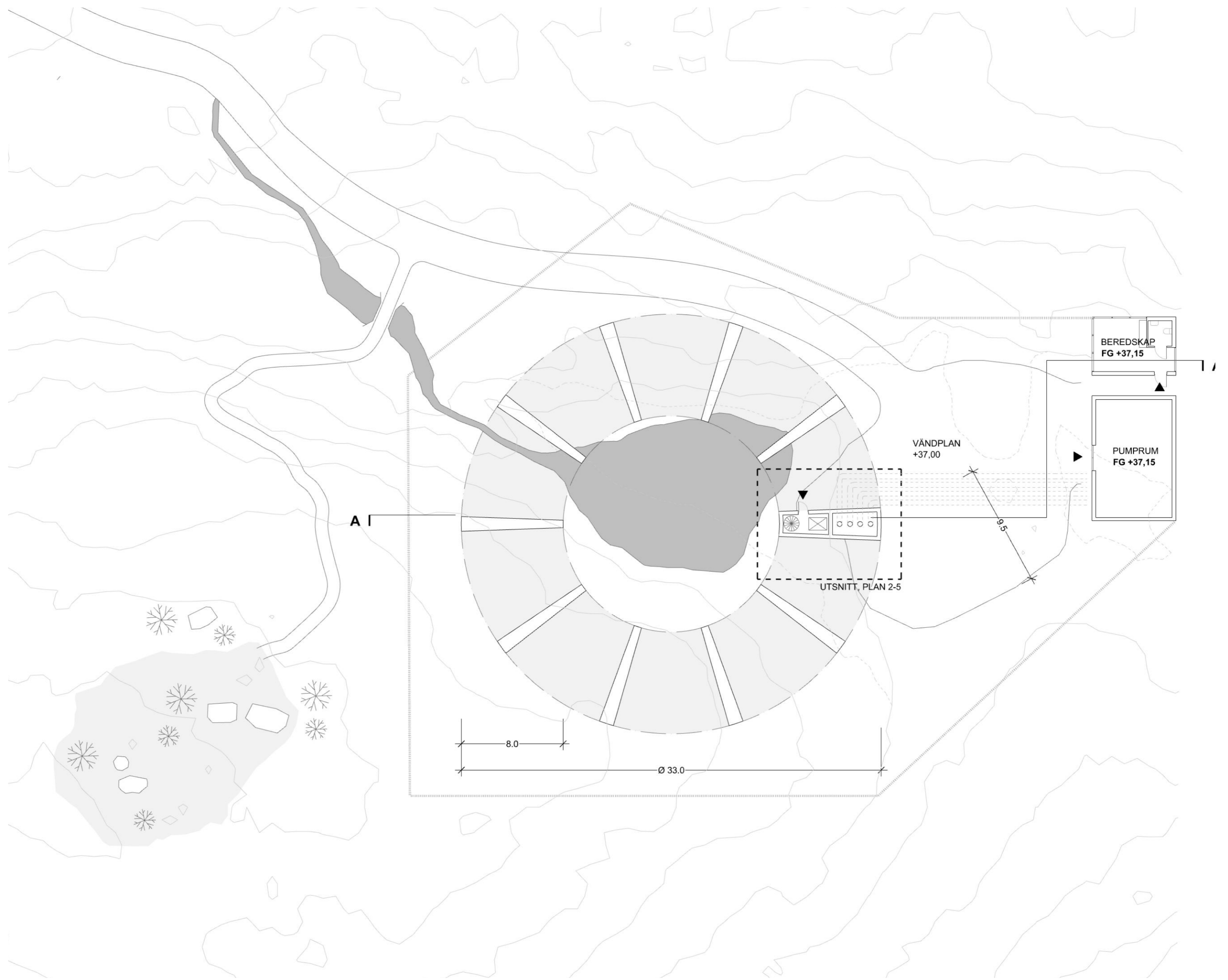


Vy från pelarfundament, mot centrum av högreservoar

Visualisering från fotbollsplan & idrottsplats

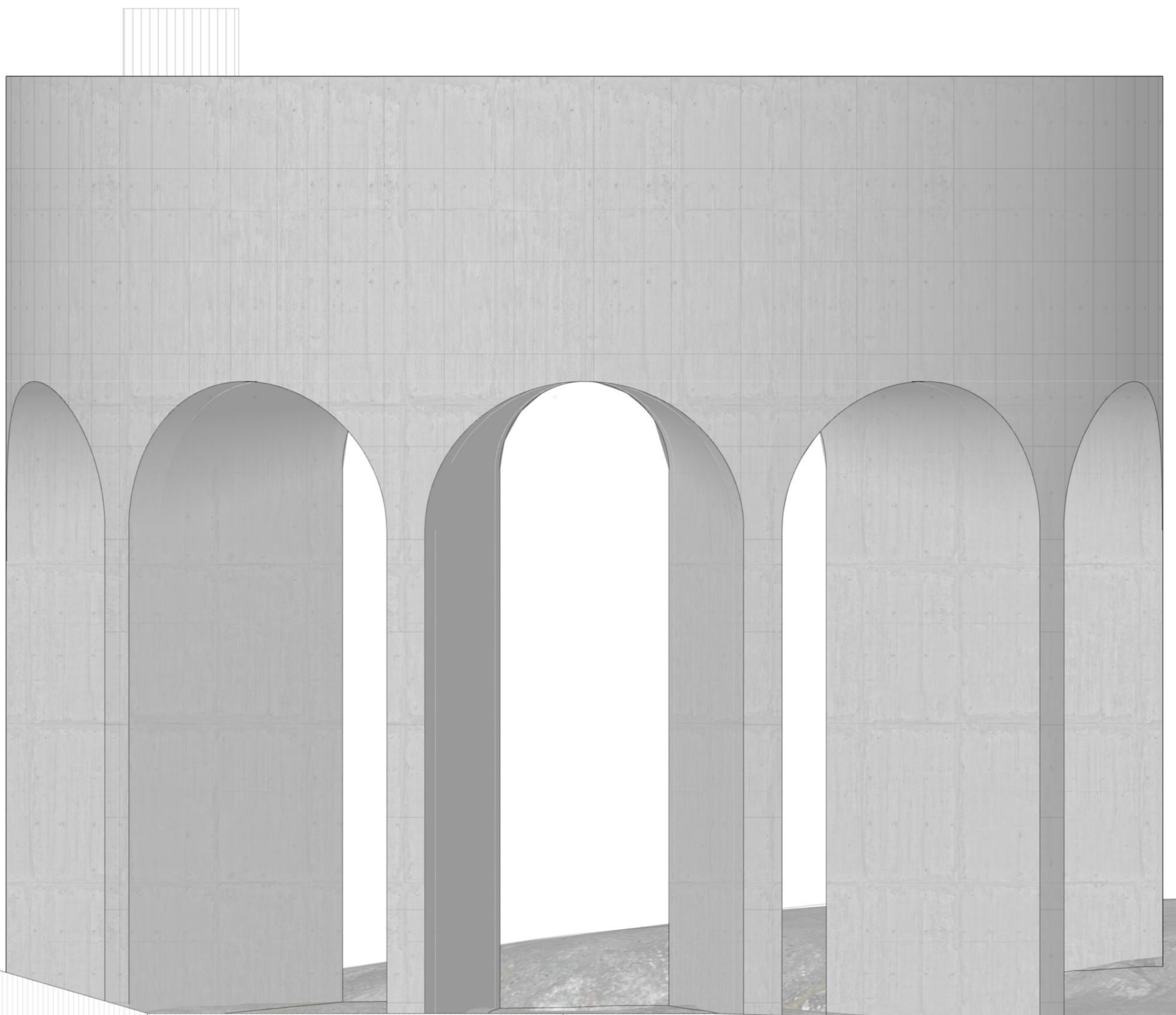


Sektion A-A, 1:100



MARKPLAN, SKALA 1:200

INSPIRATION



1m 0 1 2 3 4 5m

SKALA 1:100

Elevation från norr, 1:100