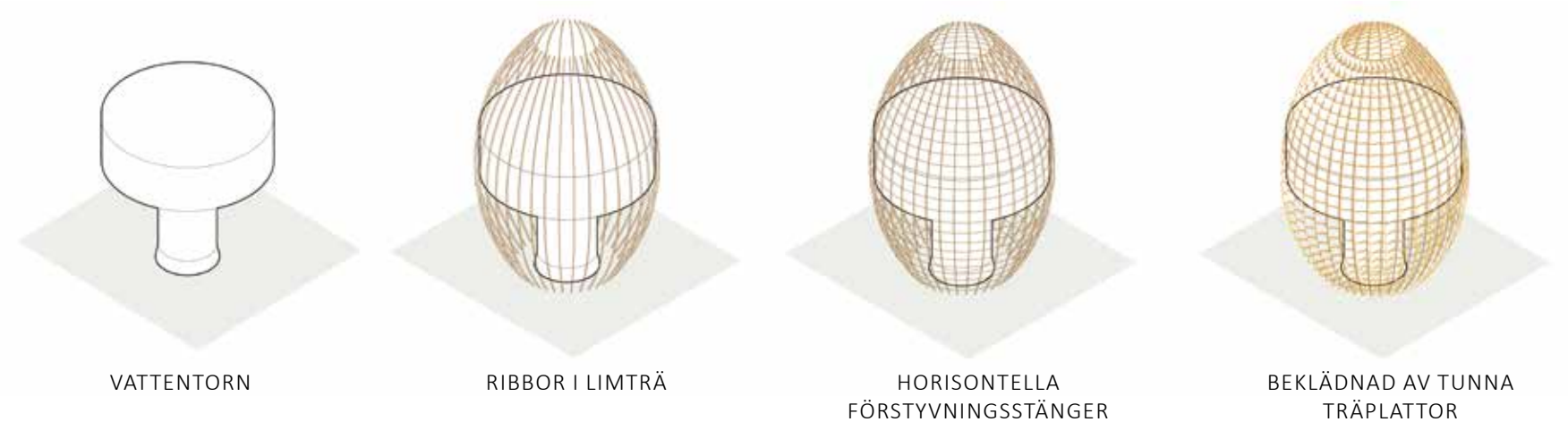


SITUATIONSPLAN 1:500

- VISTELSEYTA
Förslag på organiskt formade träsittpplatser
för skolklasser eller samhällsmöten
- VÄG FÖR SKOLKLASSER
- TRYCKSTEGRINGSSTATION
- VATTENTORN
- ZON FÖR VATTENTORN

BÄRANDE IDÉ

Vi anser att lokala samhällen bör ha möjlighet att påverka sin omgivning. Vattentornet Pine cone är ett deltagarbaserat projekt som främjar barns kreativitet och samarbete. Vi föreslog ett vattentorn klätt i träplattor med laserskurna ritningar som förtillverkats av barn från Hemmestaskolan. Vattentornets design ger möjlighet till kollaborativt lärande och att lära eleverna om naturresurser och hållbart skogsbruk. Vattentornet ska relatera till landskapet och bli som ytterligare en tallkotte i skogen. Roterande träplattor släpper igenom ljus och integrerar strukturen med den naturliga skönheten i kustlandskapet.



VATTENTORN

RIBBOR I LIMTRÄ

HORISONTELLA
FÖRSTYVNINGSSTÄNGER

BEKLÄDNAD AV TUNNA
TRÄPLATTOR

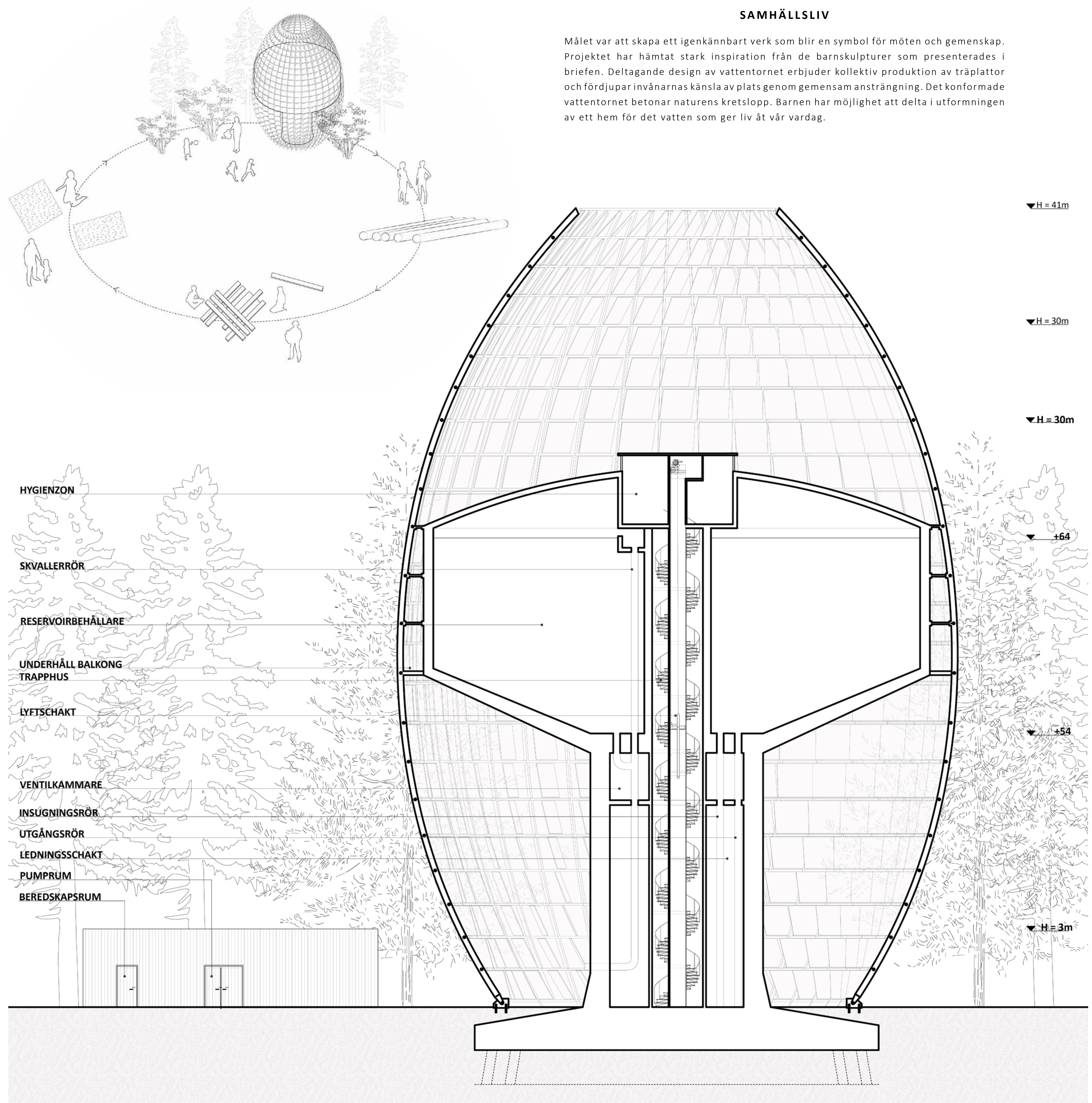
TEKNIK

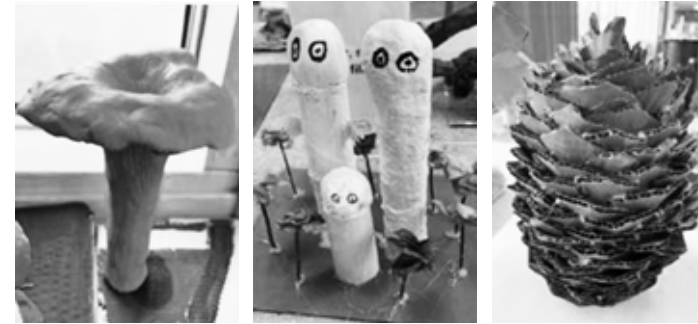
Smala limträribbor är placerade runt vattentornet och förbundna med horisontella stagar av rostfritt stål. Ljusbeklädnad av tunna träskivor med laserskurna barnteckningar är ytterligare fäst vid ribborna. Förslaget är placerat bredvid den befintliga vägen för att minimera skador på landskapet vid transport av material. Formen på vattentornet i armerad betong prioriterar användbarhet, uppfyller tekniska krav och säkerställer enkelt underhåll i framtiden.



SAMHÄLLSLIV

Målet var att skapa ett igenkännbart verk som blir en symbol för möten och gemenskap. Projektet har hämtat stark inspiration från de barnskulpturer som presenterades i briefen. Deltagande design av vattentornet erbjuder kollektiv produktion av träplattor och fördjupar invånarnas känsla av plats genom gemensam ansträngning. Det konformade vattentornet betonar naturens kretslopp. Barnen har möjlighet att delta i utformningen av ett hem för det vatten som ger liv åt vår vardag.

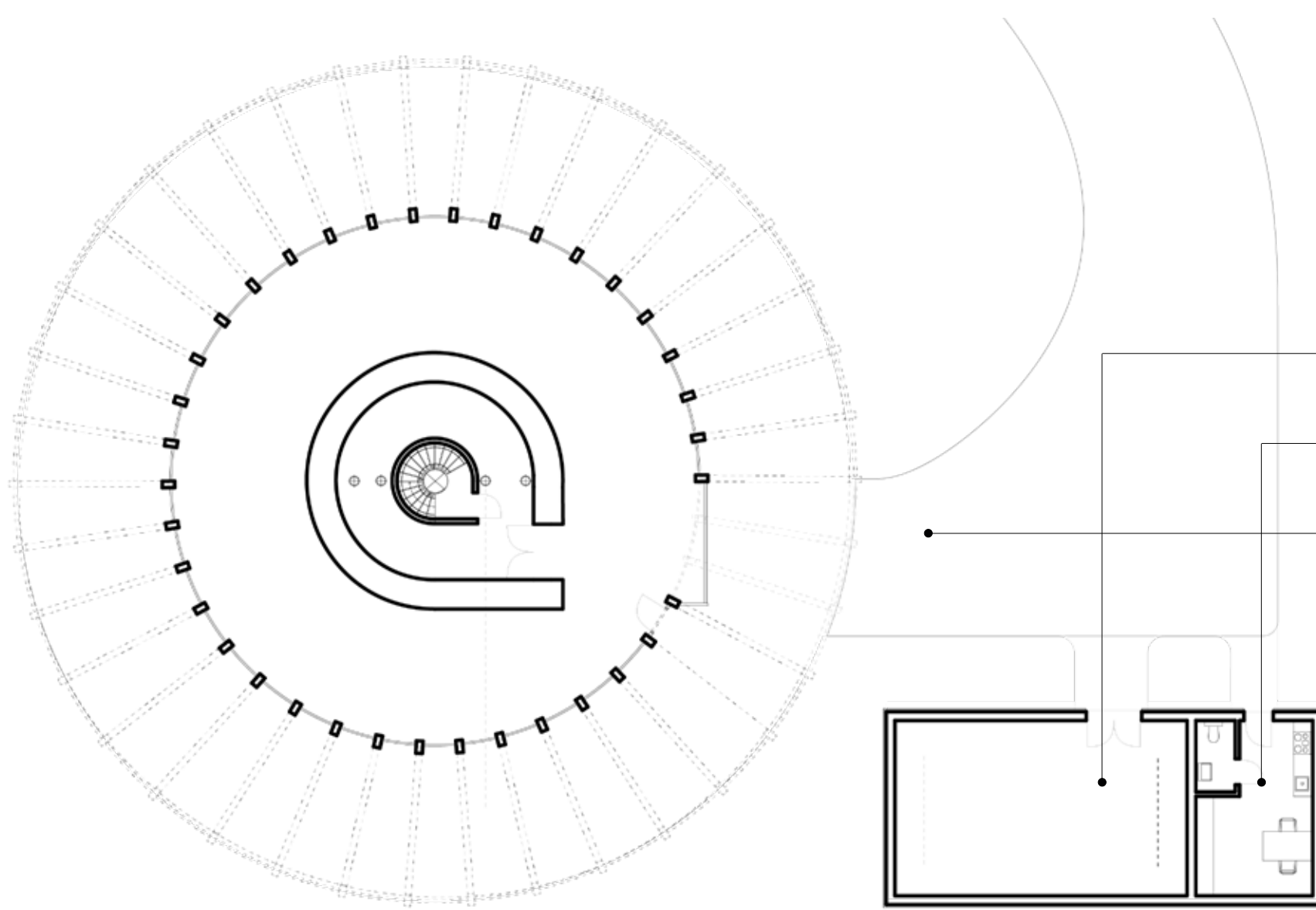




Källa: Hemmesta Vattentorn Tävlingsprogram

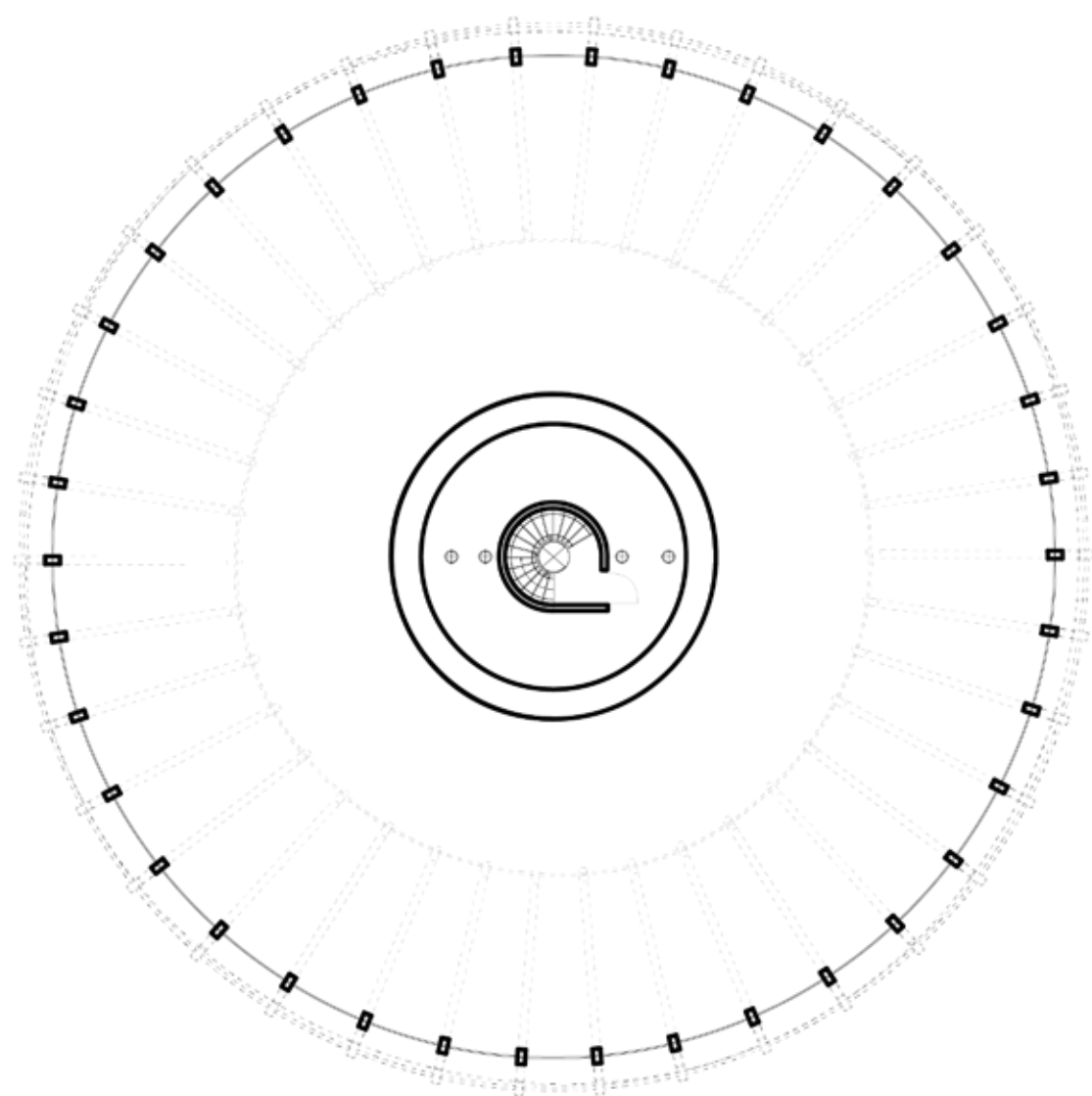


Barnens teckningar kommer att laserskäras på träplattor.

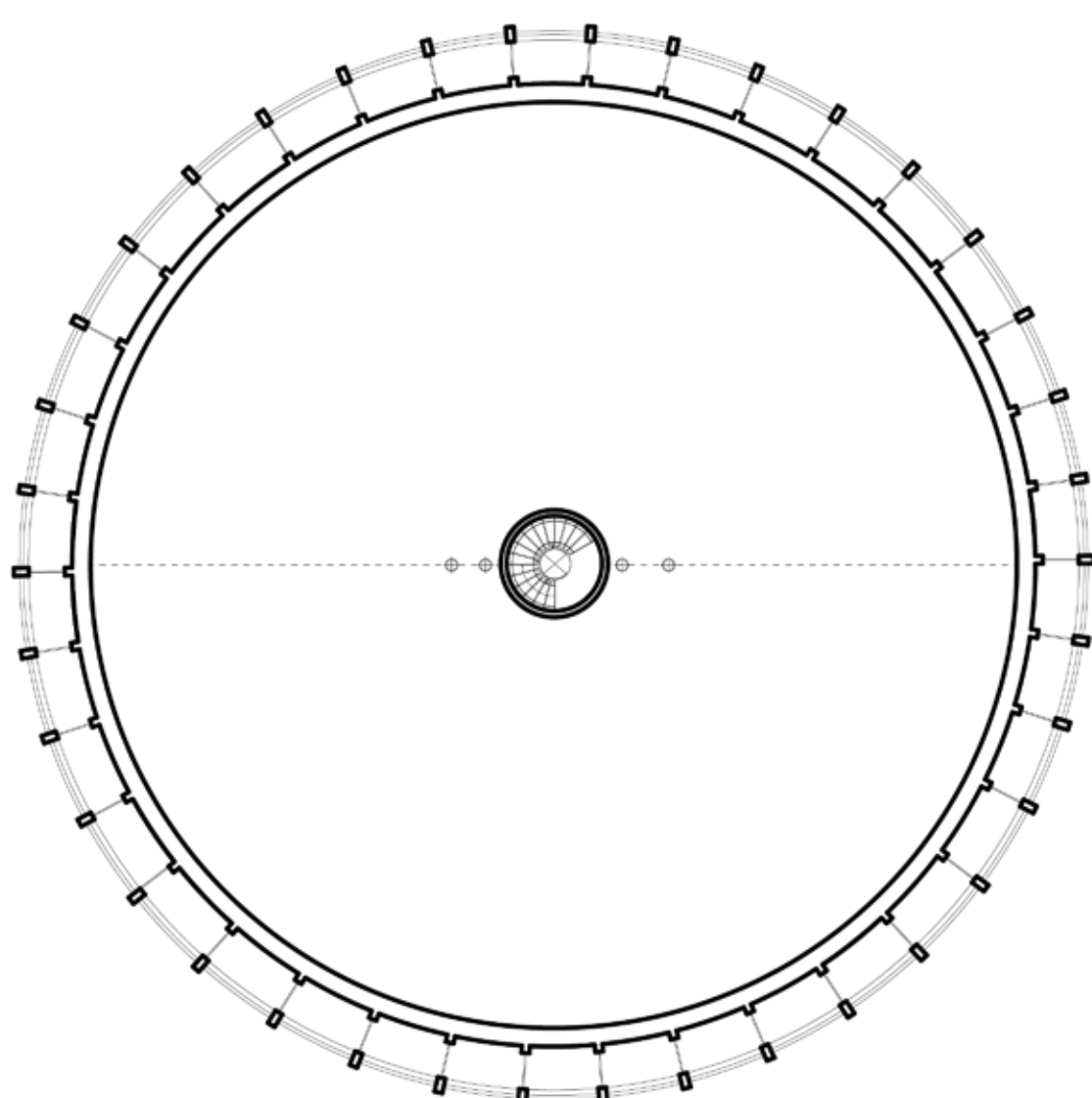


BOTTENVÅNING 1:200

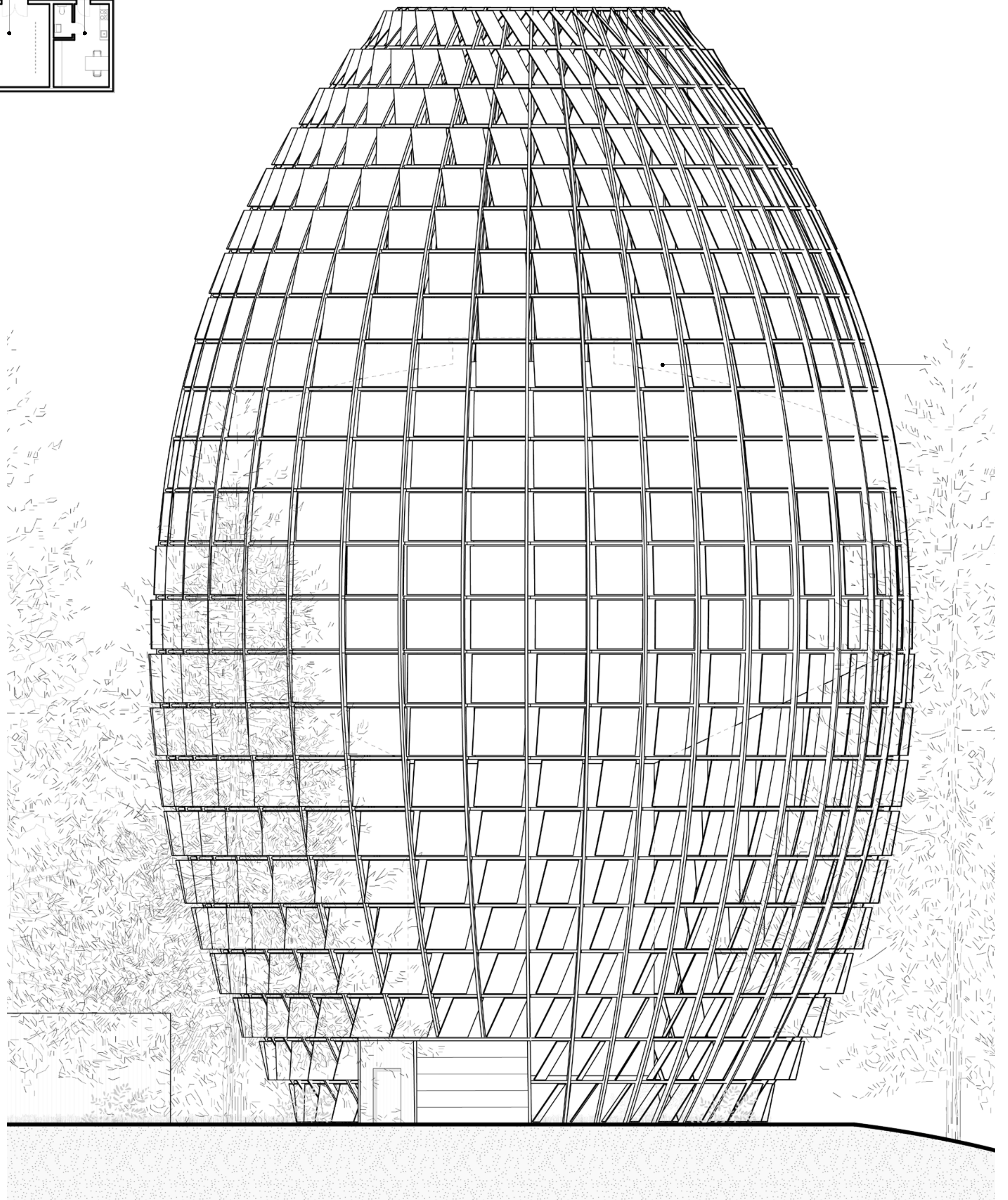
PUMPRUM
BEREDSKAPSRUM
TILLFARTSVÄG



NIVÅ PÅ VENTILKAMRARNÄ 1:200



VATTENTÄNK 1:200



VATTENTÖRN FASAD 1:100