

EN NY RELATION MELLAN VATTEN OCH LAND

UNDER VÅREN 2023 VALDE JAG ATT FÖRDJUPA MIG INOM EN AV DE MEST AKTUELLA OCH AKUTA FRÅGORNA IDAG: HAVSNIVÅHÖJNINGEN, EN KONSEKVENNS AV KLIMATFÖRÄNDRINGARNA. JAG VALDE ATT FOKUSERA PÅ EN TOMT PÅ VÄSTKUSTEN. EN HAMN SOM ÄR I RISKZON FÖR FRAMTIDA ÖVERSVÄMNINGAR OCH SOM DÄRFÖR SKA BYGGAS OM OCH RENOVERAS EFTER KOMMUNENS ÖNSKEMÅL. JAG HAR STUDERAT OLIKA REFERENSProjekt I LÄNDER DÄR RISKERNA ÄR STÖRST, BLAND ANNAT I DANMARK OCH I NEDERLÄNDERNA. TACK VARE HAWERMANN'S STIPENDIEFOND, KUNDE JAG BESÖKA AMSTERDAM OCH STUDERA DERAS INNOVATIVA LÖSNINGAR.

NEDERLÄNDERNA HAR I ÅRHUNDRADEN HANTERAT ÖVERSVÄMNINGAR OCH HÖGVATTEN GENOM ATT UTVECKLA INNOVATIVA METODER OCH TEKNIKER FÖR VATTENHANTERING, OCH PÅ SENARE ÅR HAR ANDRA LÄNDER UTNYTTJAT DENNA NEDERLÄNDSKA EXPERTIS.

PÅ BILDERNA KAN MAN SE HUR LANDETS INVÅNARE MED TIDEN LÄRDE SIG ATT HANTERA ÖVERSVÄMNINGARNA.



1200-TALET



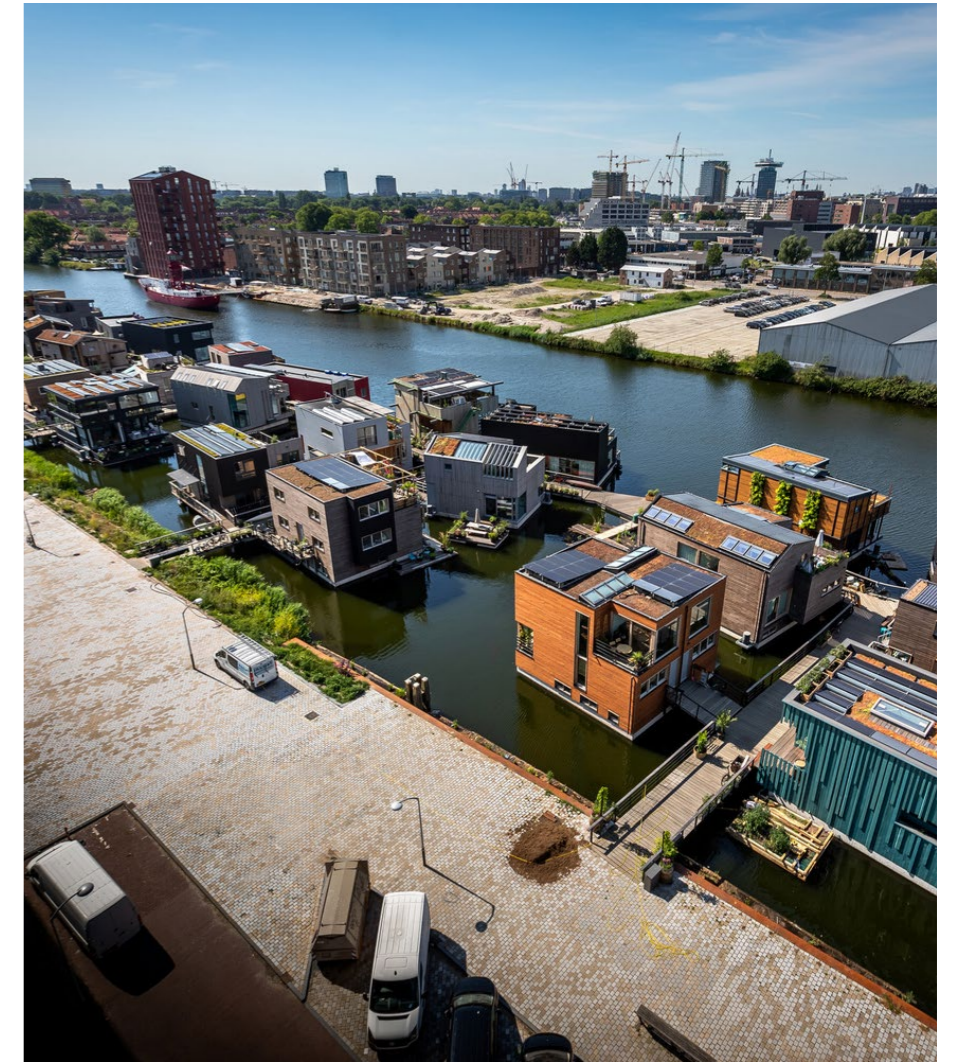
IDAG

SCOONSHIP, SPACE AND MATTER

ETT FLYTANDE BOSTADSOMRÅDE! ATT BO PÅ VATTNET ÄR EN UTMÄRKT LÖSNING FÖR PLATSER DÄR KLIMATFÖRÄNDRINGAR OCH STIGANDE HAVSNIVÅER ÄR EN ÖVERHÄNGANDE FARA. DET SKYDDAR INTE BARA MÄNNISKOR MOT NATUREN, UTAN DET SKYDDAR ÄVEN NATUREN SJÄLV.

I LITEN SKALA UTFORSKAR OCH TILLÄMPAR SCHOONSHIP INNOVATIVA LÖSNINGAR PÅ NÅGRA AV DE MEST AKUTA UTMANINGAR SOM KLIMATFÖRÄNDRINGARNA FÖR MED SIG. SCHOONSHIPS INVÅNARE BOR I MYCKET MILJÖEFFEKTIVA BYGGNADER SOM ÄR PREFABRICERADE, OCH DELAR ALLT FRÅN ELBILAR OCH LASTCYKLAR TILL DEN RENA ENERGI DE GENERERAR PÅ HUSBÅTARNAS TAK.

ADRESS: JOHAN VAN HASSELTKADE 225-B, 1032 LP
AMSTERDAM



DE CEUVE, SPACE AND MATTER

DE CEUVEL ÄR EN PRISBELÖNT, HÅLLBART PLANERAD ARBETSPLATS FÖR KREATIVA OCH SOCIALA FÖRETAG PÅ ETT FÖRE DETTA SKEPPSVARV I JOHAN VAN HASSELT-KANALEN VID FLODEN IJ I NORRA AMSTERDAM. GAMLA HUSBÅTAR HAR PLACERATS PÅ KRAFTIGT FÖRORENAD MARK, ARBETSPLATSERNA HAR UTRUSTATS MED REN TEKNIK OCH ALLT HAR KNUTITS SAMMAN AV EN SLINGGRANDE BRYGGGA. RUNT HUSBÅTARNA ARBETAR FYTOREMEDIERANDE VÄXTER FÖR ATT RENA MARKEN. DE CEUVEL ÄR INTE BARA EN "FÖRBJUDEN TRÄDGÅRD" SOM KOMMER ATT LÄMNA EFTER SIG RENARE JORD, UTAN OCKSÅ EN LEKPLATS FÖR HÅLLBAR TEKNIK.

DEN FÖRE DETTA INDUSTRI TOMTEN ÄR HEM FÖR EN BLOMSTRANDE GEMENSKAP AV ENTREPRENÖRER OCH KONSTNÄRER, DÄR ALLA INBLANDADE HAR HJÄLPT TILL ATT BYGGA AMSTERDAMS FÖRSTA CIRKULÄRA KONTORSPARK. PÅ TOMTEN FINNS KREATIVA ARBETSUTRYMMEN, EN KULTURELL MÖTESPLATS, ETT HÅLLBART CAFÉ, UTHYRNINGSRUM OCH ETT FLYTANDE BED & BREAKFAST.

ADRESS: KORTE PAPAVERWEG 4, 1032 KB AMSTERDAM

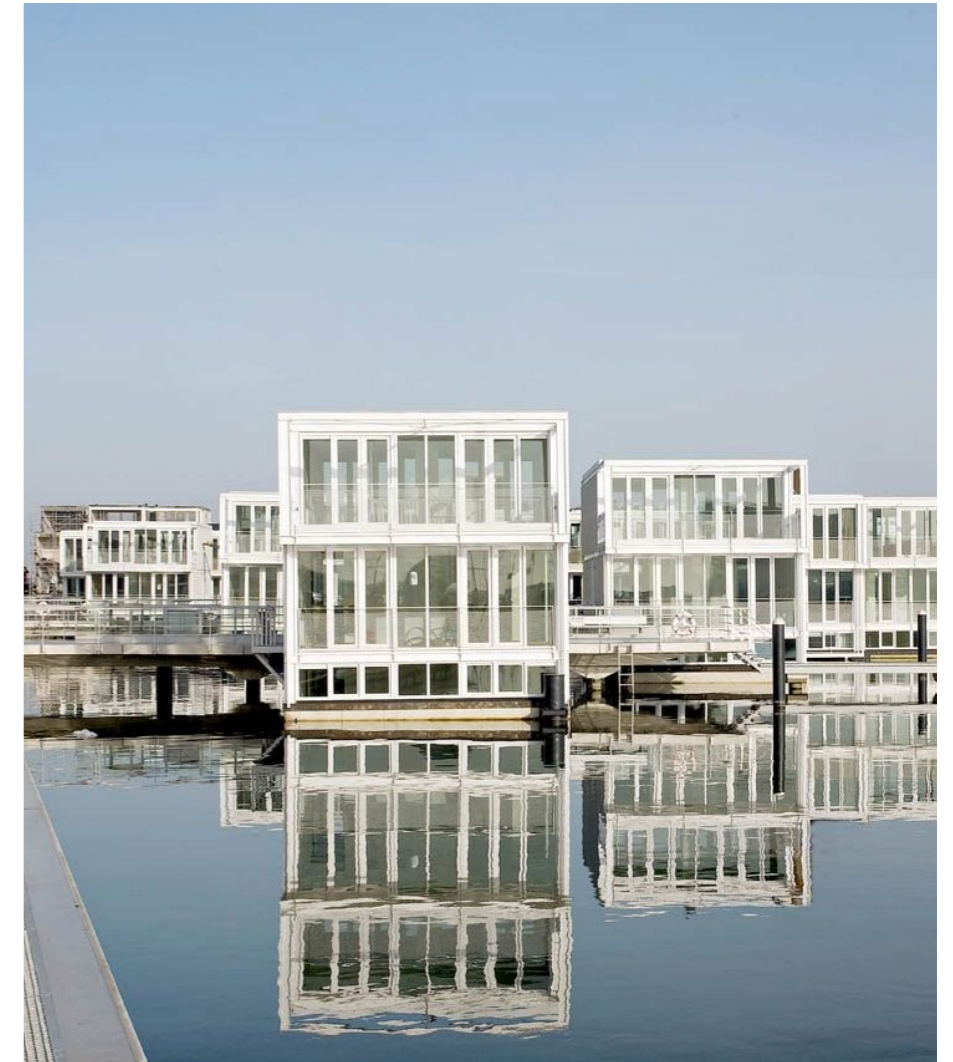




FLOATING HOUSES, MARLIES ROHMER

DEN STÖRSTA FLYTANDE OMRÅDET I EUROPA, KOMPLETT MED GRÄNDER, BRYGGOR OCH OLIKA TYPER AV BOSTÄDER, VAR OCH EN MED SIN EGEN BRYGGA FÖR BÅTAR. EN STABIL MEN FLEXIBEL KONSTRUKTION MED KABLAR, KABLAR OCH RÖR.

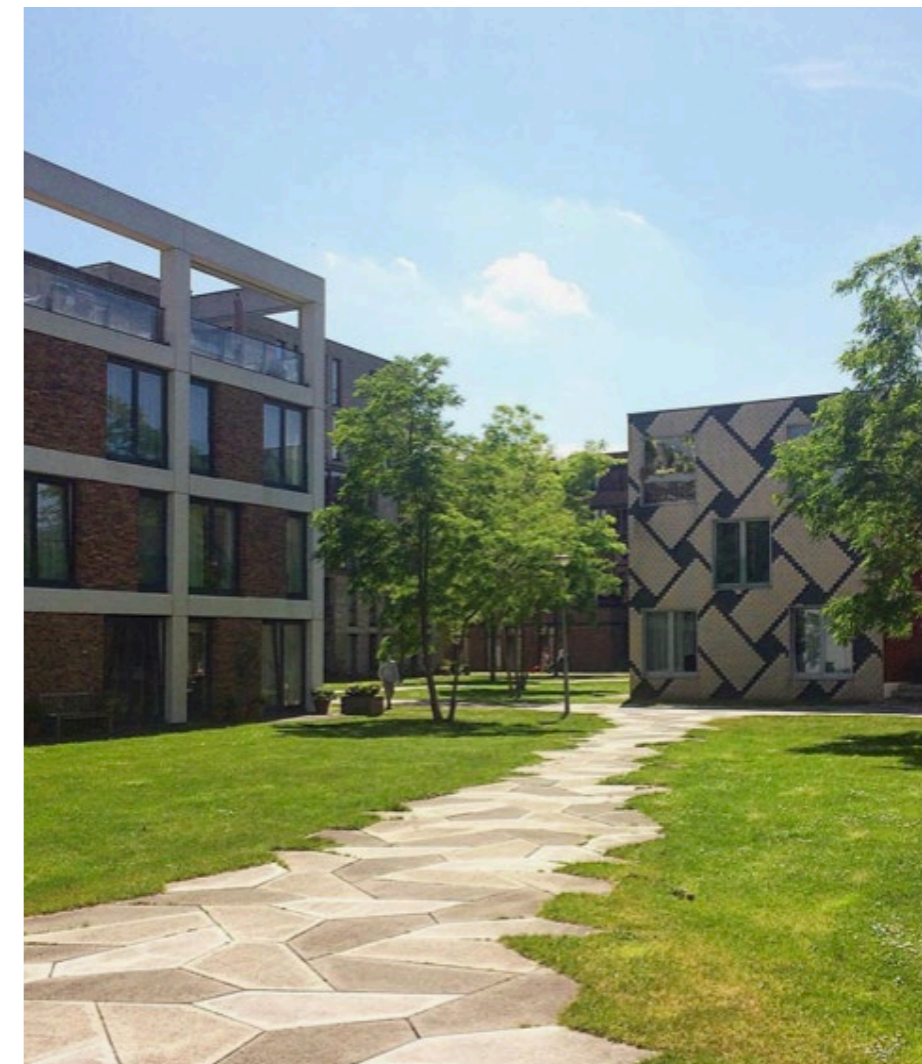
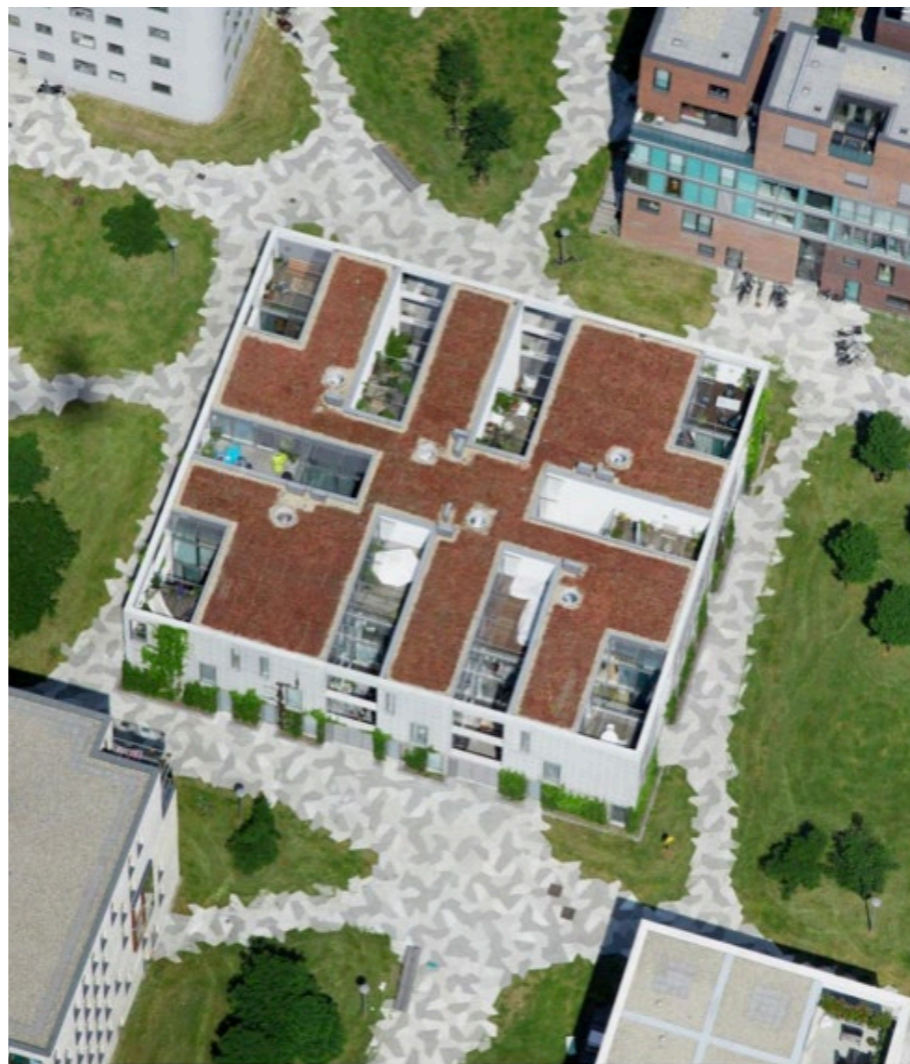
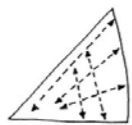
ADRESS: IJBURGLAAN 357 E.O. AMSTERDAM ONDERDEEL WATERBUURT WEST



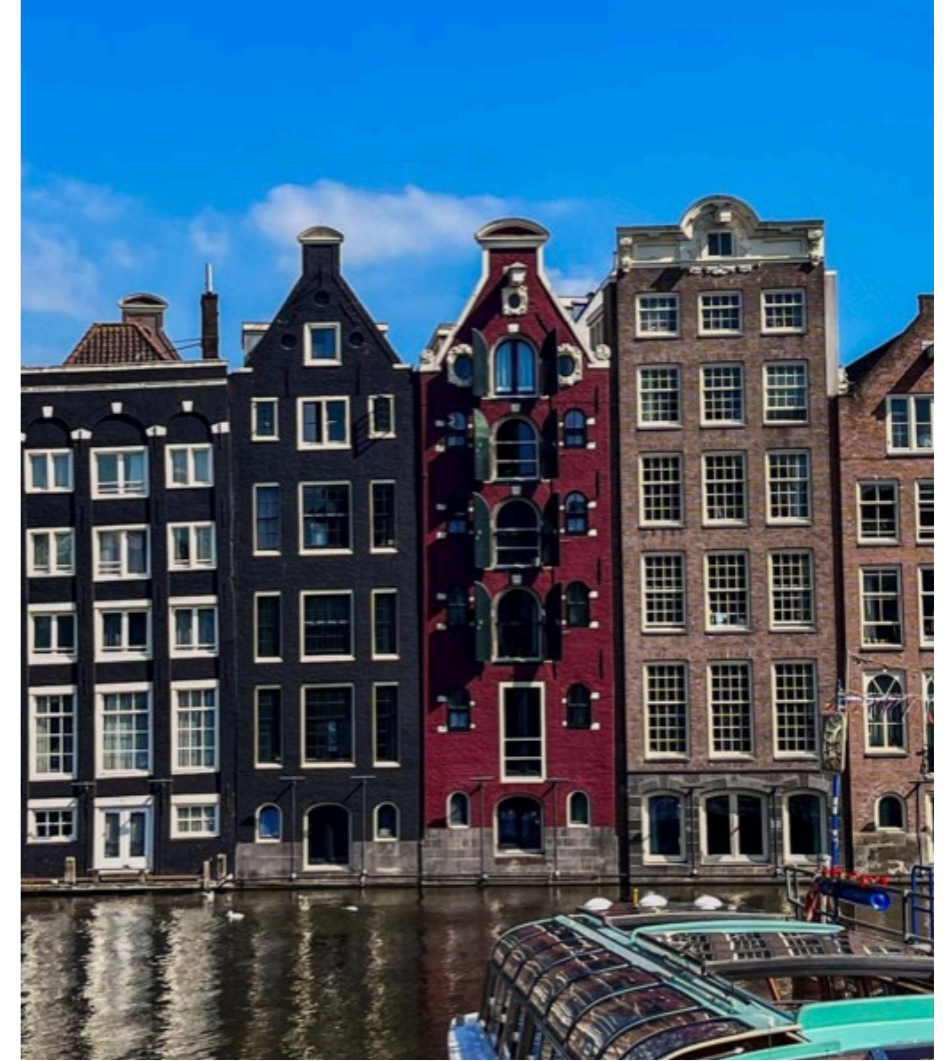
FUNEN PARK, LANDLAB

STRAX VÄSTER OM AMSTERDAMS STADSKÄRNA, PÅ DEN ÖDSLIGA MARKEN DÄR DET TIDIGARE LÅG EN BANGÅRD, BYGGDES ETT NYTT BOSTADSOMRÅDE MED INTRESSANT LANDSKAPSDSIGN.

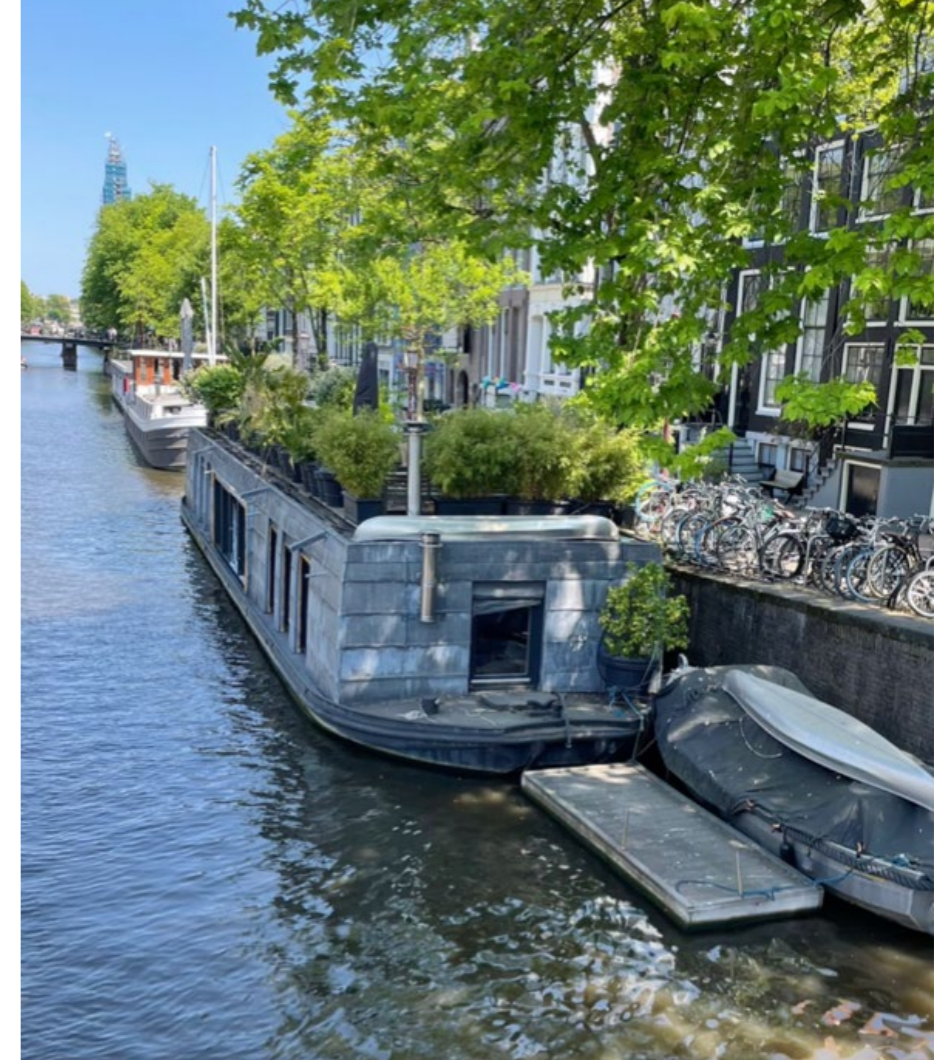
ADRESS: KORTE PAPAVERWEG 4, 1032 KB AMSTERDAM



JORDAAN
(KANALERNA)



JORDAAN
(KANALERNA)

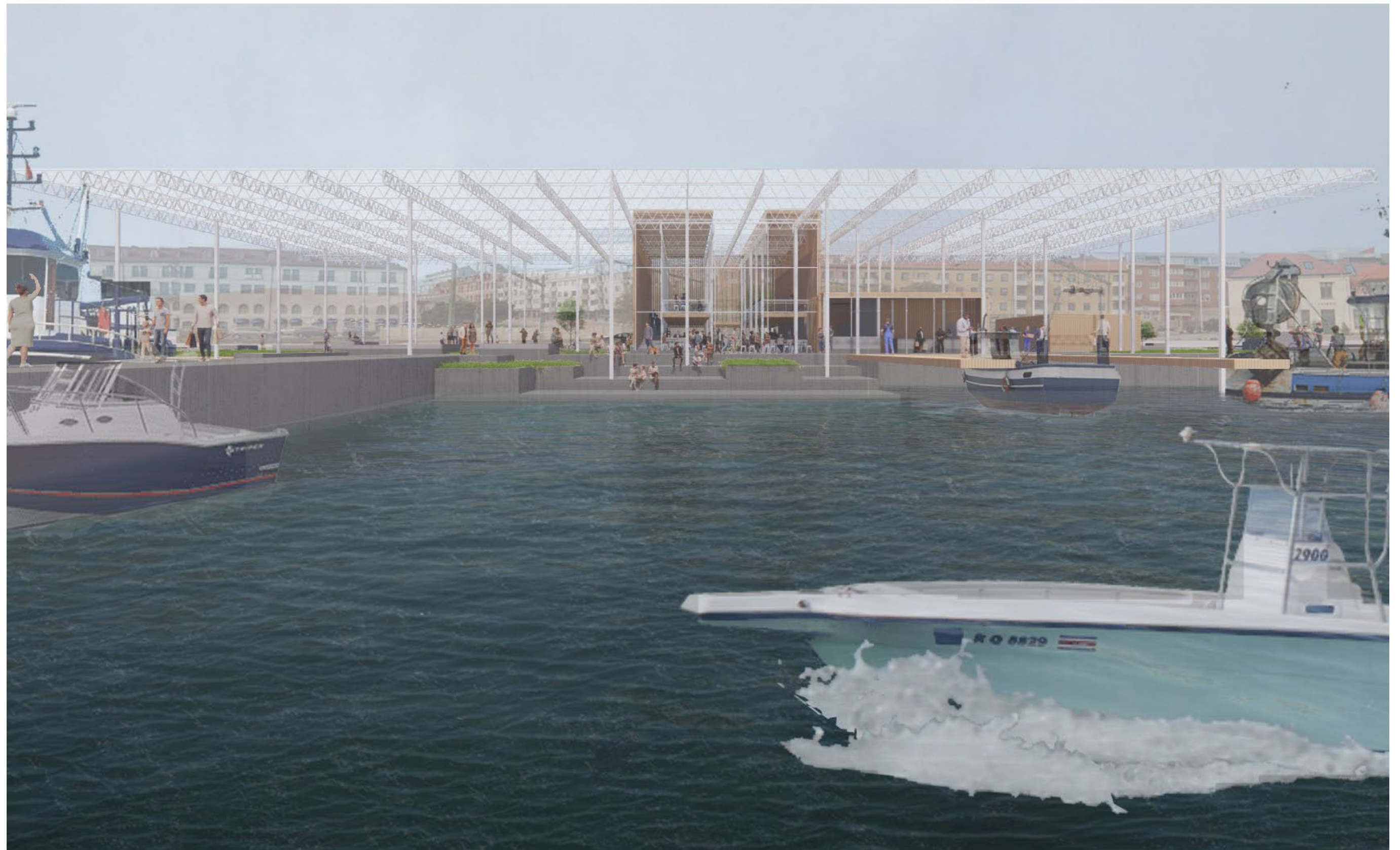




PROJEKT

LYSEKIL CENTER

NATALIE BATTAH



VÄLKOMMEN TILL LYSEKIL CENTER

PLATSANALYS

LYSEKIL

LYSEKIL ÄR EN KOMMUN PÅ DEN SVENSKA VÄSTKUSTEN. LYSEKIL ÄR OMGIVEN AV HAMNAR, PIRAR OCH STRANDPROMENADER PÅ ALLA SIDOR SOM VETTER MOT HAVET. ORTEN VAR URSPRUNGLIGEN ETT LITET FISKELÄGE OCH UNDER 1700- OCH 1800-TALEN UTVECKLADES DEN TILL EN STAD FÖR FISKEINDUSTRIER, HANDELSSJÖFART OCH HANDEL.

HÄLFTEN AV INVÅNARNA I LYSEKIL BOR I CENTRALORTEN LYSEKIL, SOM LIGGER VID INLOPPET TILL GULLMARSFJORDEN. UNDER SOMMARMÅNADERNA ÄR LYSEKIL EN POPULÄR DESTINATION FÖR DAGSBESÖKARE OCH PERSONER SOM HAR SOMMARHUS I OMRÅDET. DET INNEBÄR ATT ANTALET PERSONER SOM VISTAS I LYSEKIL UNDER SOMMARMÅNADERNA ÄR UPP TILL FYRA GÅNGER SÅ MÅNGA SOM DEN FOLKBOKFÖRDA BEFOLKNINGEN.

KÄNNETECKNANDE FÖR DEN BEFINTLIGA PLATSEN ÄR HORISONTEN, DE LÅNGA VYERNA, HIMLEN, VINDEN OCH HAVET. HÄR KAN MAN UPPLEVA DIMMA OCH VÅGOR, MEN OCKSÅ SPEKTAKULÄRA SOLNEDGÅNGAR OCH LATA SOLIGA SOMMARDAGAR OCH FRÅN VATTNET EN VY ÖVER SILHUETTEN AV LYSEKIL.

LYSEKIL HAR LÄNGE VARIT SPECIALISERAT PÅ FISKE. DEN SÖDRA HAMNEN ÄR EN FISKHAMN, I ETT INDUSTRIOMRÅDE OCH MÅNGA KÖPER FÄRSK FISK OCH SKALDJUR I FISKAFFÄREN ELLER DIREKT FRÅN BÅTEN. FISKHAMNEN ERBJUDER IDAG BÅDE PARKERING FÖR BÅTAR OCH UPPSTÄLLNINGSPLATSER FÖR HUSVAGNAR.

EN AV DE FRÄMSTA ANLEDNINGARNA TILL ATT MÄNNISKOR KOMMER TILL PLATSEN IDAG ÄR FÄRJAN. HÄRIFRÅN GÅR VÄSTTRAFIKS PASSAGERARFÄRJA FLERA GÅNGER OM DAGEN ÅRET RUNT, OCH PÅ BARA 15 MINUTER KAN DU KORSA GULLMARSFJORDEN OCH LANDA PÅ SKAFTÖ, SOM ÄR EN ATTRAKTIV PLATS ATT BESÖKA.



DE TYPISKA HUSEN I LYSEKIL



LYSEKILS SILUETT

PLATSANALYS

BILDER PÅ TOMTEN IDAG



EN LITEN FISKEBÅT PARKERAD PÅ TOMTEN



DE BEFINTLIGA SPÅREN



VY ÖVER DEN BEFINTLIGA BENSINSTATIONEN



DE BEFINTLIGA SPÅREN



PLATSANALYS

FÖRSLAG

SÖDRA HAMNEN ÄR I BEHOV AV EN TRANSFORMATION. HAMNEN HAR EN UTBYGGD DEL SOM ÄR GAMMAL OCH BEHÖVER BYTAS UT, SAMTIDIGT SOM PLATSEN ÄR I RISKZON FÖR FRAMTIDA ÖVERSVÄMNINGAR PÅ GRUND AV KLIMATFÖRÄNDRINGARNA. HUR KAN VI BYGGA OM EN PLATS SÅ ATT DEN KLARAR AV DE OFÖRUTSÄGBARA KONSEKVENSER SOM KLIMATFÖRÄNDRINGARNA ORSAKAR?

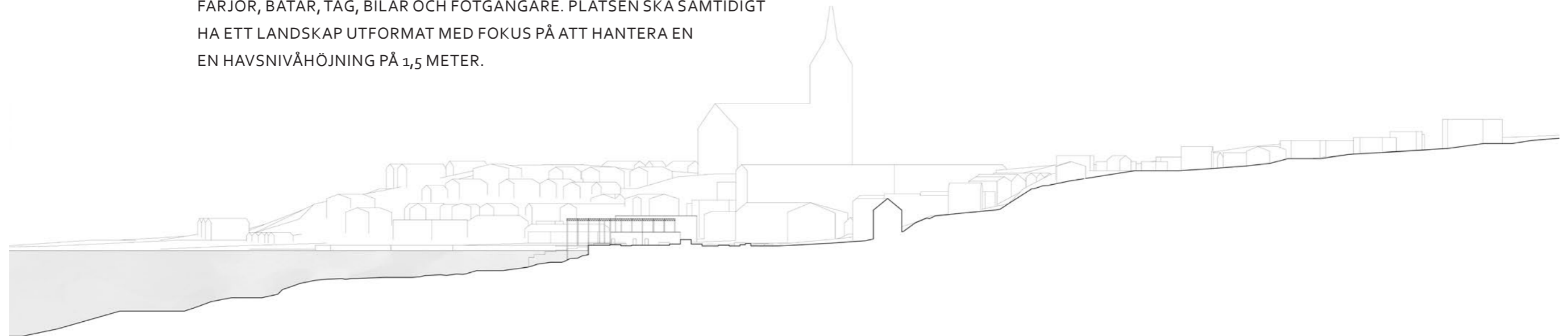
EN NACKDEL MED PLATSEN IDAG ÄR DE SPÅR SOM SKILJER HAMNOMRÅDET FRÅN STADEN. FÖRR KUNDE MAN TA TÅGET FRÅN GÖTEBORG TILL LYSEKIL PÅ MINDRE ÄN 1 TIMME, MEN NU HAR TÅGEN HELT SLUTAT GÅ OCH SPÅREN STÅR FORTFARANDE KVAR SOM EN MUR SOM FÖRHINDRAR BÅDE RÖRELSE OCH UTSIKT. DEN SVENSKA MILITÄREN TILLÅTER INTE ATT SPÅREN TAS BORT EFTERSOM DE KAN BEHÖVAS I HÄNDELSE AV FRAMTIDA KONFLIKTER ELLER KRIG. HUR KAN VI INTEGRERA EN JÄRNVÄG I EN STADSMILJÖ UTAN ATT TA BORT DEM HELT?

LYSEKIL KOMMUNEN PLANERAR FÖR NÄRVARANDE HUR ALLT SKA BYGGAS OM OCH DE PLANERAR ATT RIVA DE BEFINTLIGA BYGGNADERNA PÅ PLATSEN. I HUVUDBYGGNADEN FINNS EN FISK- OCH SKALDJURSRESTAURANG, GROSSIST AV SKALDJUR OCH FISK SAMT FÖRRÅD FÖR FISKARE. DE ANDRA SMÅ BYGGNADERNA ÄR OFFENTLIGA TOALETTER OCH SERVICE FÖR PRIVATA BÅTAR.

FÖRSLAGET LYSEKIL CENTER HANDLAR OM ATT BYGGA OM DETTA PROGRAM, MEN OCKSÅ ATT HA EN NATURLIG MÖTESPLATS FÖR FÄRJOR, BÅTAR, TÅG, BILAR OCH FOTGÄNGARE. PLATSEN SKA SAMTIDIGT HA ETT LANDSKAP UTFORMAT MED FOKUS PÅ ATT HANTERA EN EN HAVSNIVÅHÖJNING PÅ 1,5 METER.



SITUATIONSPLAN 1:10 000 (A0)



SEKTION D

1:500 (A0)

DIAGRAMS

FRAMTIDA HAVSNIVÅER I LYSEKIL



0 + M



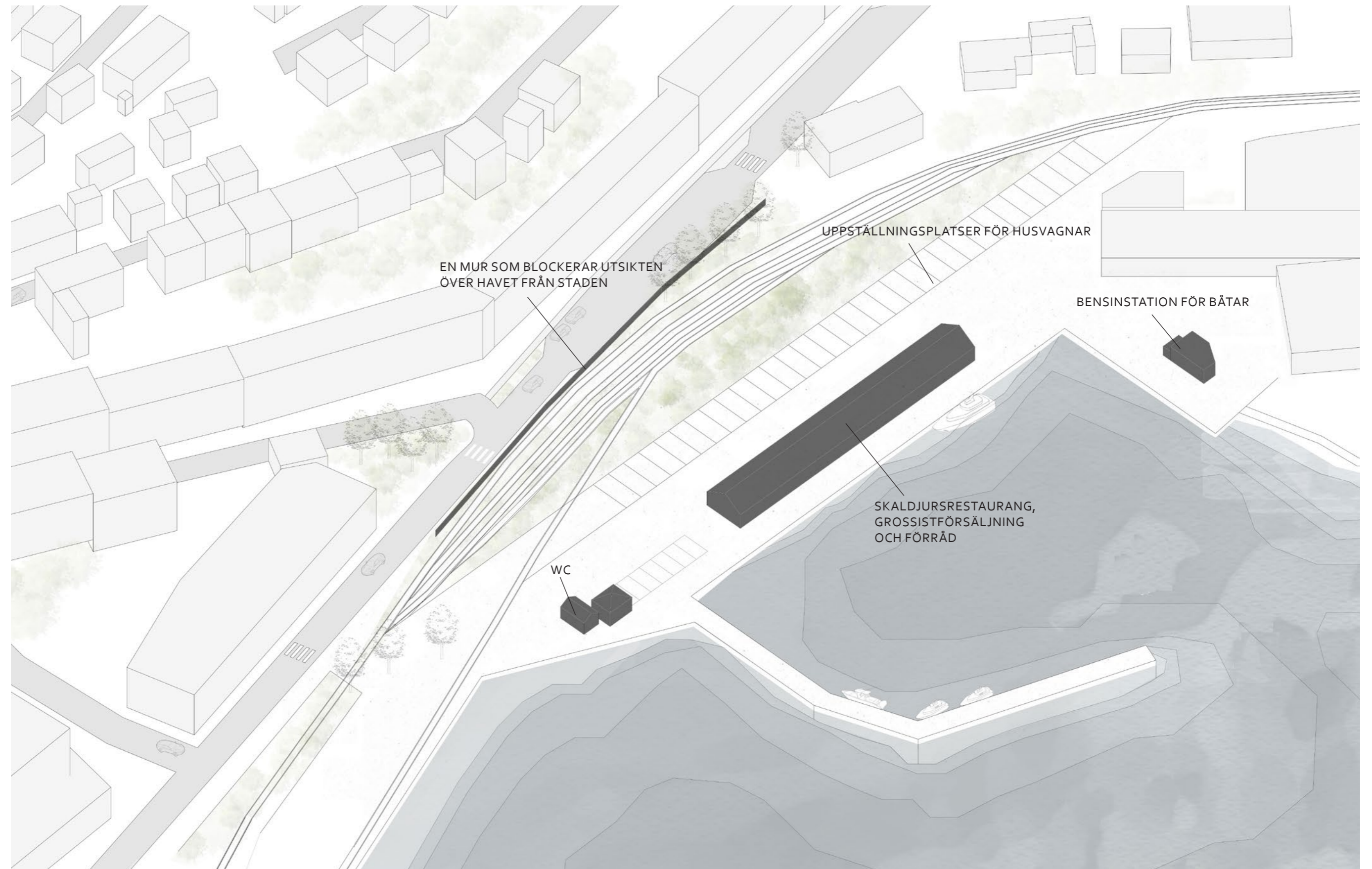
1 + M

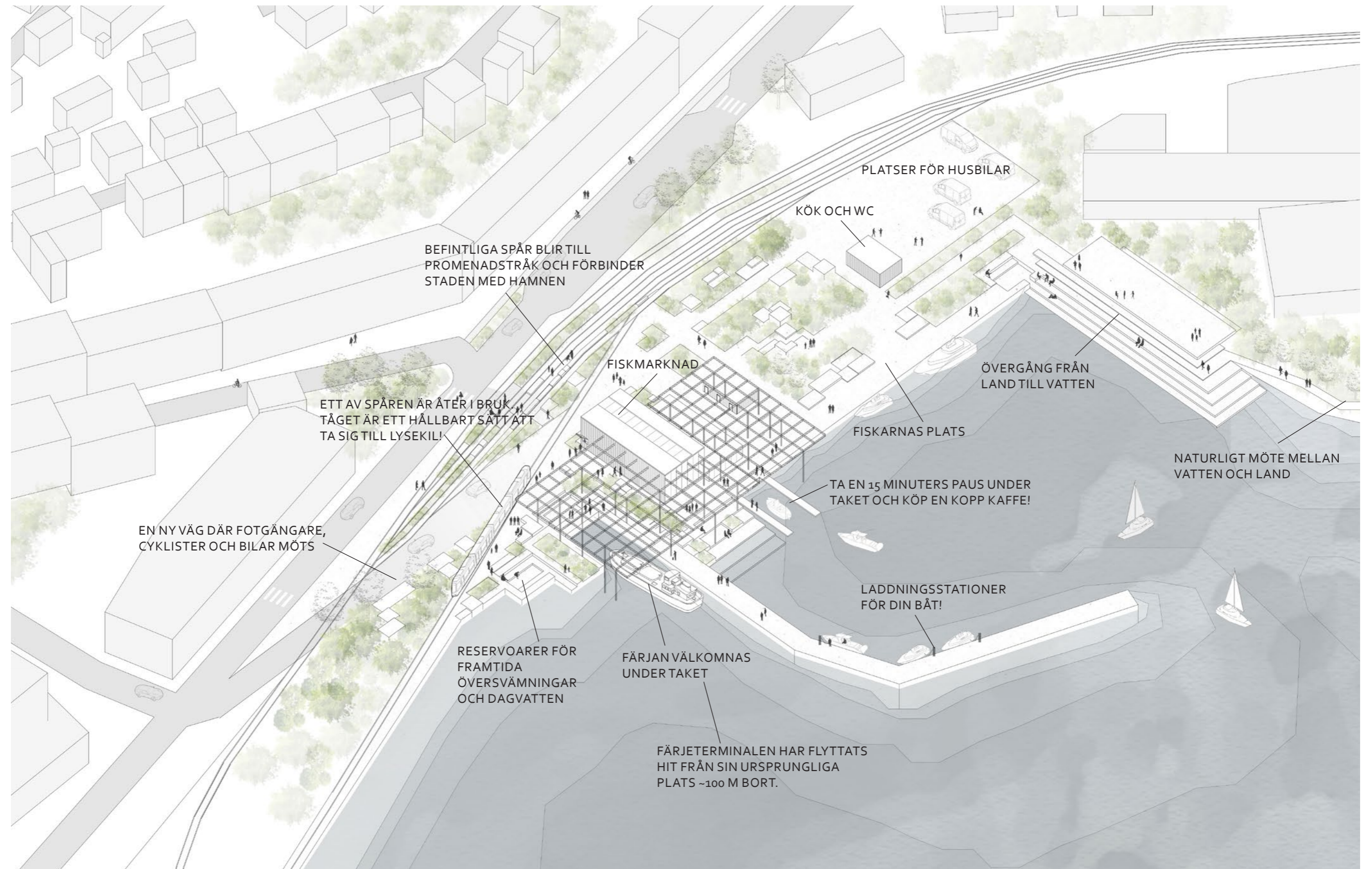


1.5 + M



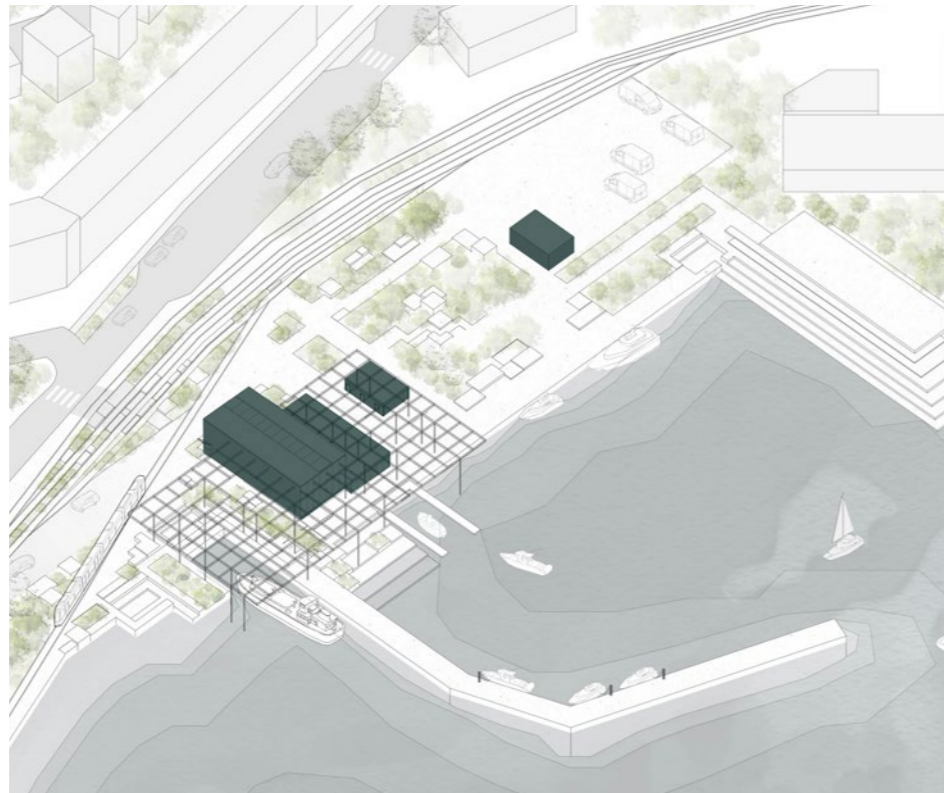
2 + M



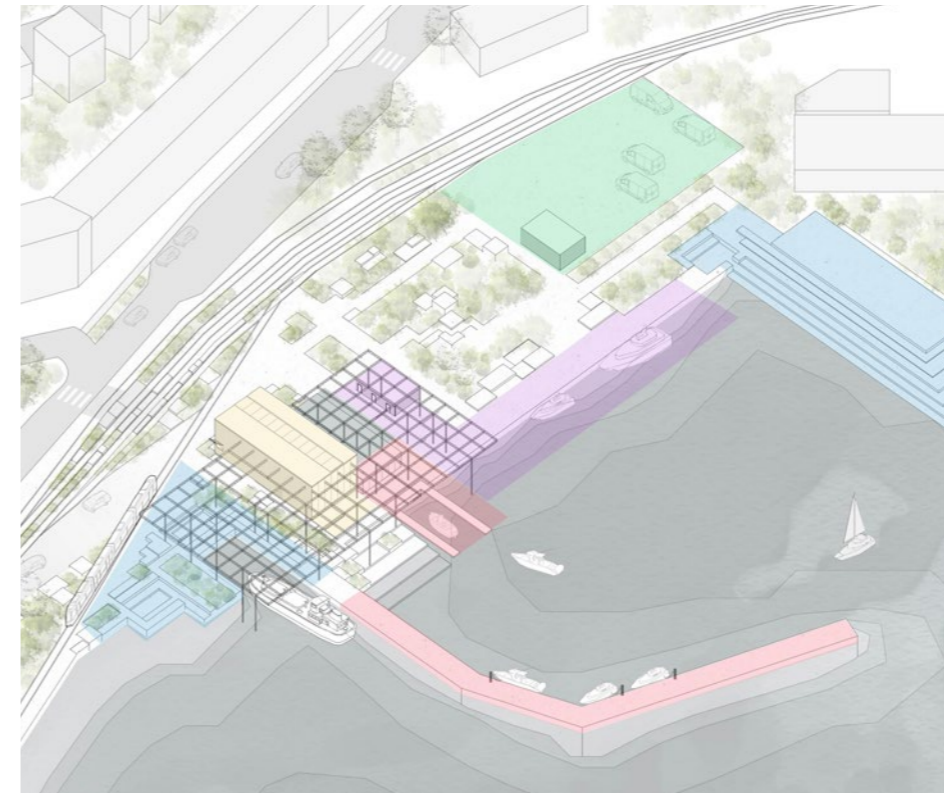


DIAGRAM







ÖVERSIKT

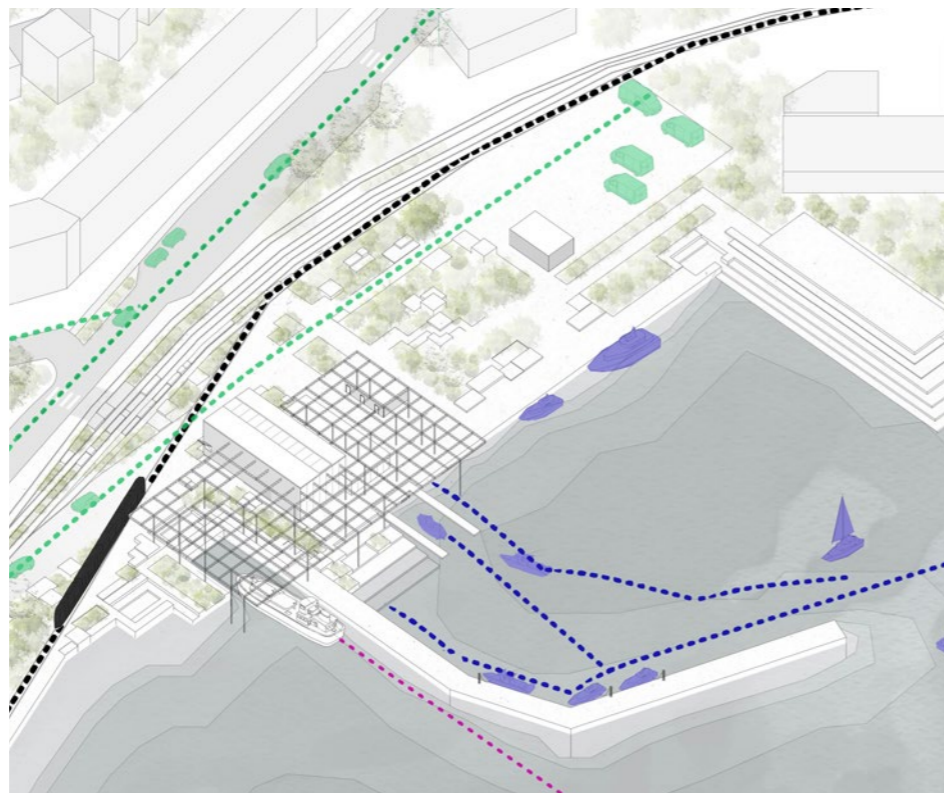


VOLYMER



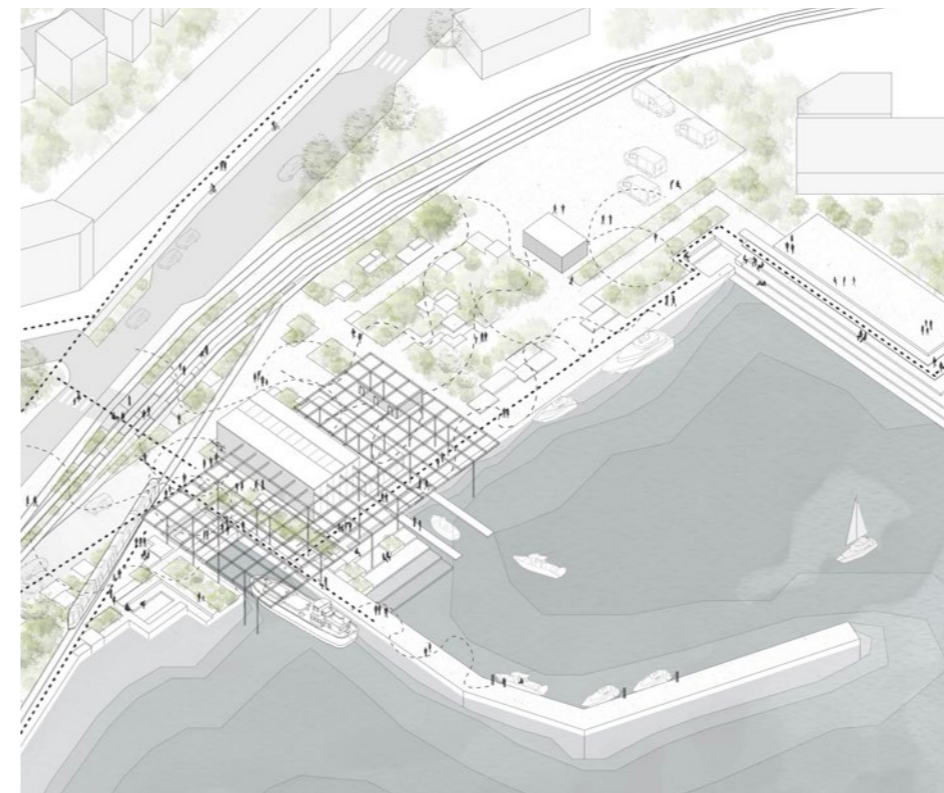
PROGRAM

- | | |
|--|---|
|  MÖTES- OCH VÄNTEPLATS |  PERSONAL |
|  MARKNAD |  FISKARE |
|  KIOSK OCH BÅTSERVICE |  CAMPING |



RÖRELSE

- | | |
|---|--|
|  FÄRJA |  BIL/BUSS |
|  TÅG |  BÅT |



RÖRELSE FOTGÄNGARE

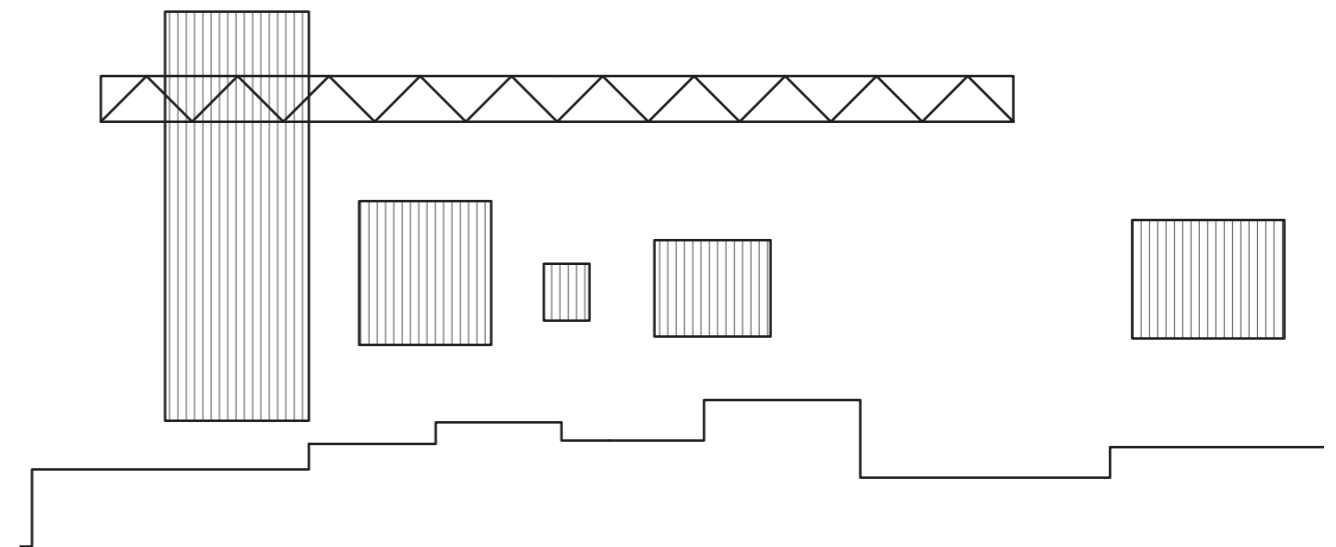
DIAGRAM

DE TRE HUVUDKOMponenterna

DET 8 M HÖGA **TAKET** I STÅL SOM PÅ ETT NATURLIGT SÄTT SKAPAR EN MÖTESPLATS MED SKYDD MOT REGN. TAKET GER EN STATISK OCH TRYGG KÄNSLA. DET BÄRS UPP AV PELARE SOM SER UT ATT VARA SLUMPMÄSSIGT UTSPRIDDA FÖR ATT FÖRSTÄRKA KÄNSLAN AV ATT DET SVÄVAR.

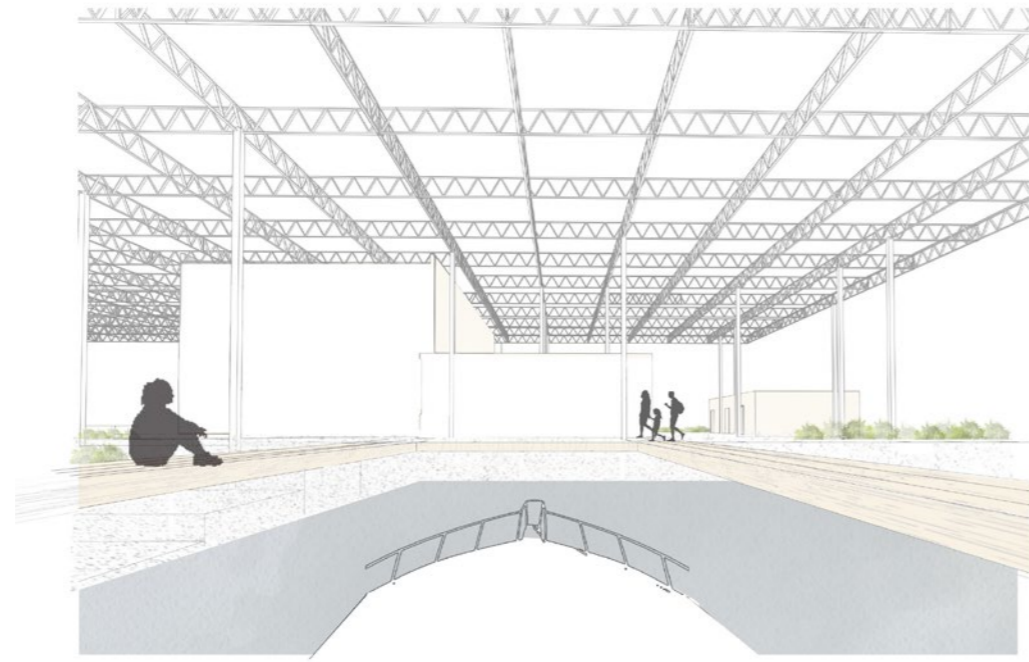
DE REKTANGULÄRA **VOLYMERNA** SOM ÄR UTSPRIDDA PÅ PLATSEN, UNDER TAKET, VÄXER UT UR DET OCH UTANFÖR. FASADMATERIALET ÄR LAMELLER I TERMOTRÄ. EFTERSOM BYGGNADERNA INTE FÖRHÅLLER SIG TILL TAKET KAN DET ENKELT VARA VOLYMER SOM LÄGGS TILL ELLER TAS BORT. LÅT FRAMTIDEN BESTÄMMA!

LANDSKAPET ÄR ETT NYTT OCH VIKTIGT SÄTT ATT SE PÅ GRÄNSEN MELLAN LAND OCH VATTEN. DET BESTÅR AV OLIKA YTOR: BETONGBLOCK OCH JORD MED VÄXTER, SOM SKA HANTERA FRAMTIDA ÖVERSVÄMNINGAR, MEN OCKSÅ DAGVATTEN.



DIAGRAM

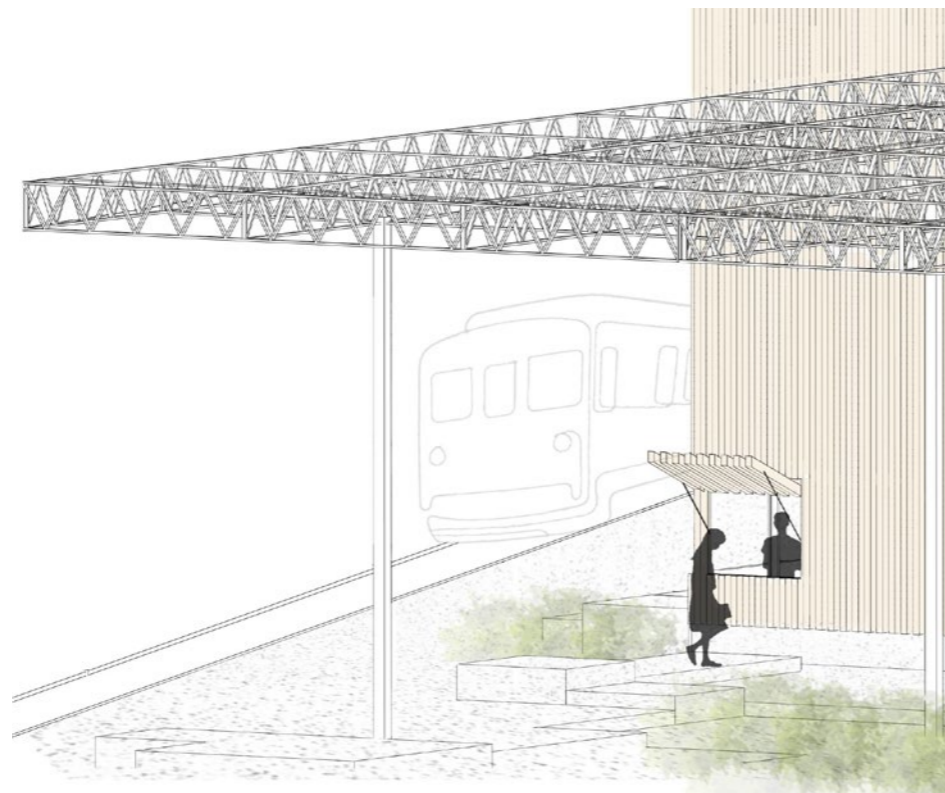
SCENER



KORTTIDS PARKERING FÖR BÅTAR STOPP I 15 MIN, TOALETTPAUS OCH KAFFE



FISKMARKNADEN BETONGLANDSKAPET FORTSÄTTER INOMHUS



BILJETT-KIOSKEN KÖP EN BILJETT TILL DINTÅG-, FÄRJE- ELLER BUSSRESA



TRAPPOR NER TILL VATTNET EN PLATS SOM VÄLKOMNAR VATTEN

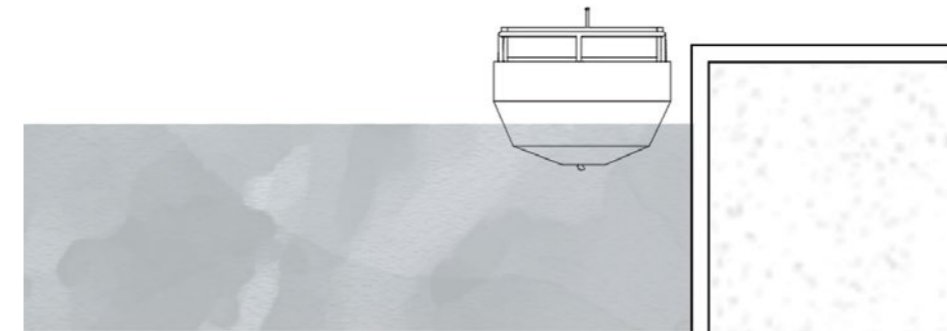
DIAGRAM

LAND MÖTER VATTEN

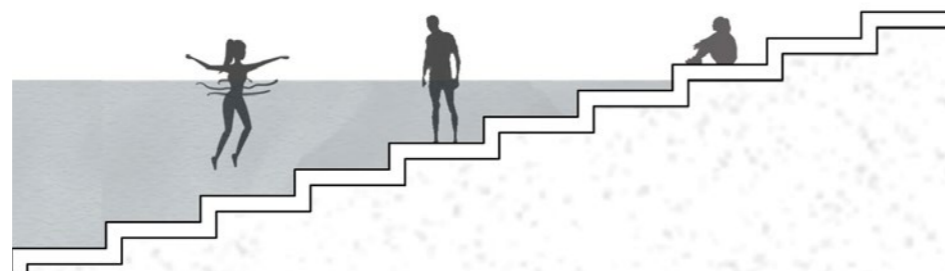
VI ÄR IDAG UTSATTA FÖR KONSEKVENSERNA AV ÖVERSVÄMNINGAR OCH DERAS RUMSLIGA KONSEKVENSER. KLIMATFÖRÄNDRINGARNA ÄR EN AV VÅR TIDS MEST DRAMATISKA GLOBALA UTMANINGAR OCH UTGÖR ETT ALLVARLIGT HOT ÄVEN MOT DE MEST AVANCERADE KUSTSTÄDERNA. I TAKT MED ATT BEFOLKNINGEN FORTSÄTTER ATT ÖKA LÄNGS KUSTEN KAN VATTENNIVÅERNA ORSAKA FÖRÖDELSE I STÄDERNAS INFRASTRUKTUR. ÄVEN DE MEST KONSERVATIVA PROGNOSENA TYDER PÅ EN ALLVARLIG MILJÖPÅVERKAN TILL FÖLJD AV FÖRÄNDRADE HAVSNIVÅER.

DET FINNS ETT ETABLERAT SYNSÄTT AV ATT EN FAST OCH PLAN MARK ÄR DET ÖNSKVÄRDA MÅLET. ATT KRÄVA ATT EN BYGGNAD SKALL STÅ PÅ MARKEN: DESS TERRITORIUM I ANSPRÅK OCH BESITTNING. ATT DELA UPP VATTEN OCH LAND. VARFÖR INTE UTNYTTJA ÖVERSVÄMNINGEN? VARFÖR INTE TA VATTNET SOM ETT DYNAMISKT TERRITORIUM SOM KAN ANVÄNDAS OCH ESTETISKT NJUTAS AV. MAINSTREAM-TÄNKARE OCH DESIGNERS KÄNNER SIG HOTADE AV HYBRIDER, DE FÖREDRAR ETABLERADE TYPOLOGIER. EN BÅT ÄR EN BÅT. ETT HUS ÄR ETT HUS. EN STAD ÄR EN STAD.

LYSEKIL CENTER HAR ETT LANDSKAP SOM BJUDER IN VATTNET. NÄR VATTENNIVÅERNA STIGER FYLLS RESERVOARER PÅ VISSA STÄLLEN OCH ABSORBERAS AV VÄXTER PÅ ANDRA. DET ÄR EN BLANDNING AV OLIKA SÄTT SOM VATTEN OCH MARK MÖTS PÅ FÖR ATT SKAPA EN MÅNGFALD AV AKTIVITETER; EN DYNAMISK PLATS SKAPAS.



SKARP KANT



TRAPPOR NER TILL VATTNET



MJUK KANT

DIAGRAM

FRAMTIDA HAVSNIVÅER

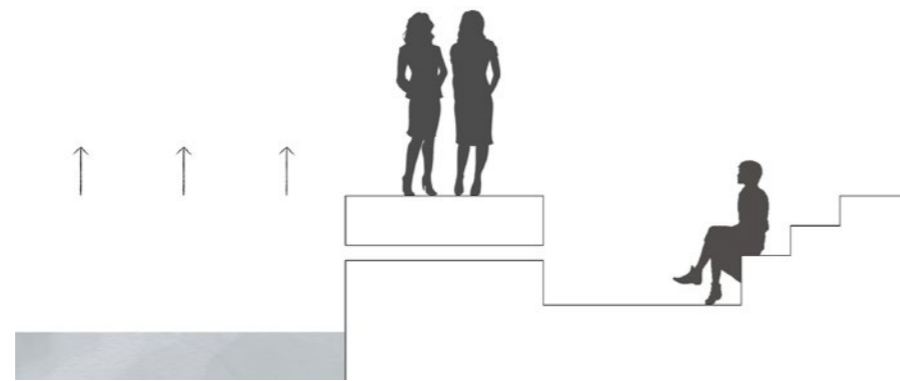


IDAG

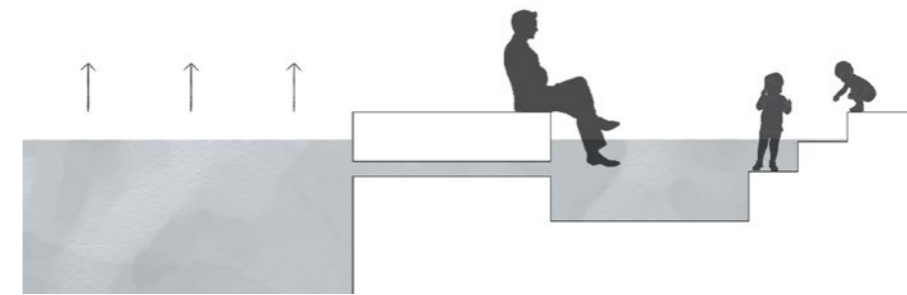


HAVSNIVÅHÖJNING 1.5 M

JORD OCH VÄXTER
ABSORBERA VATTEN

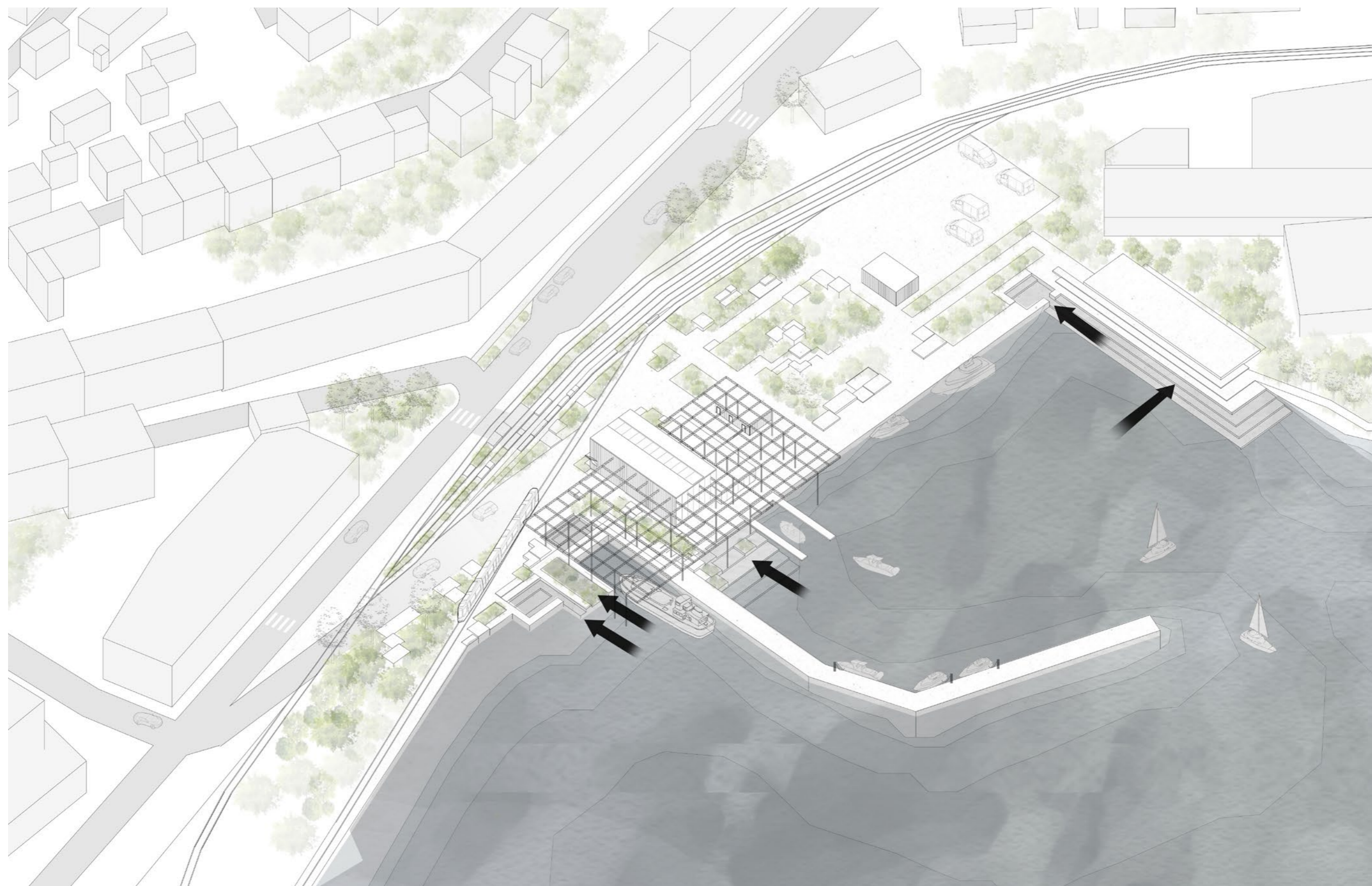


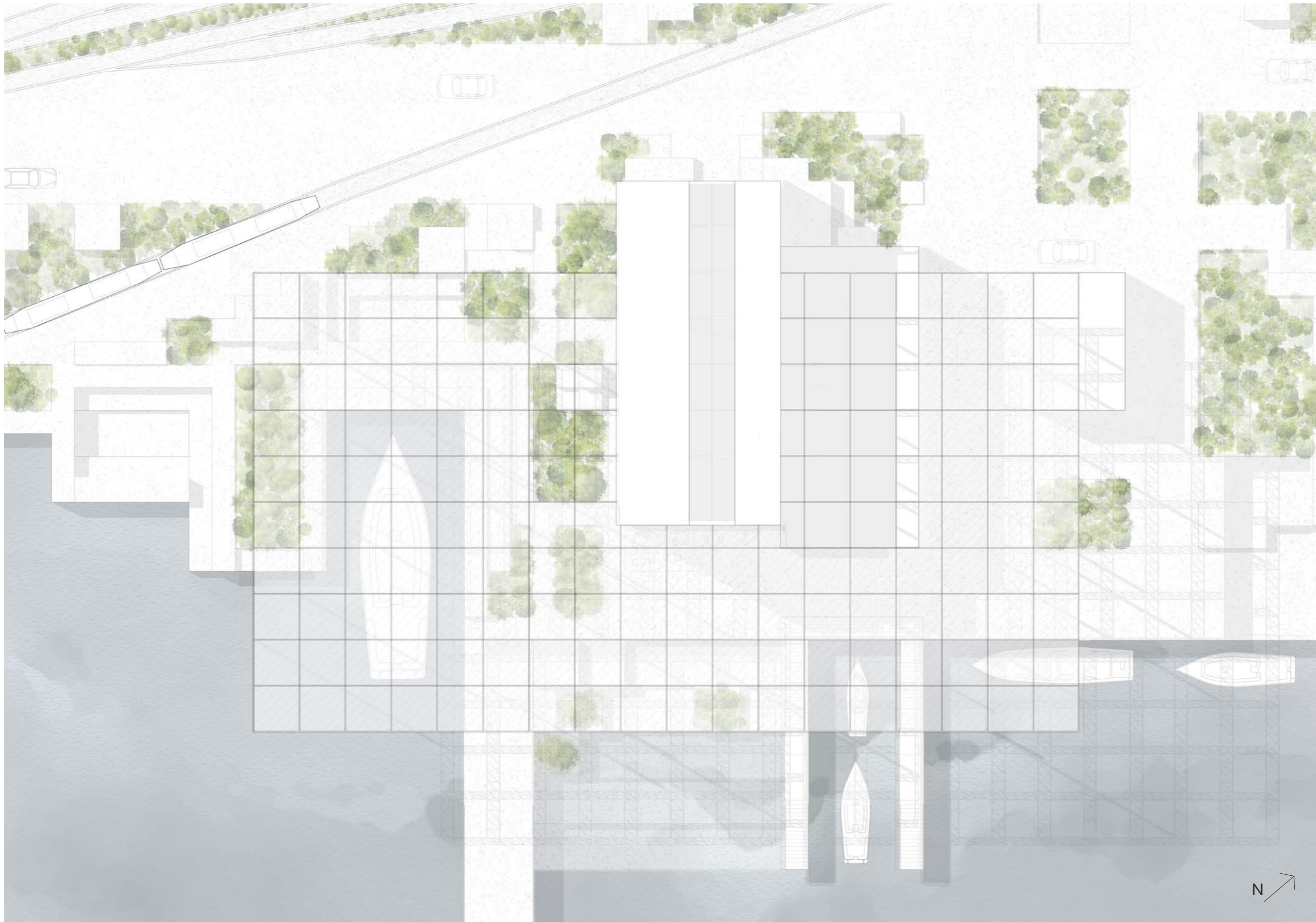
IDAG



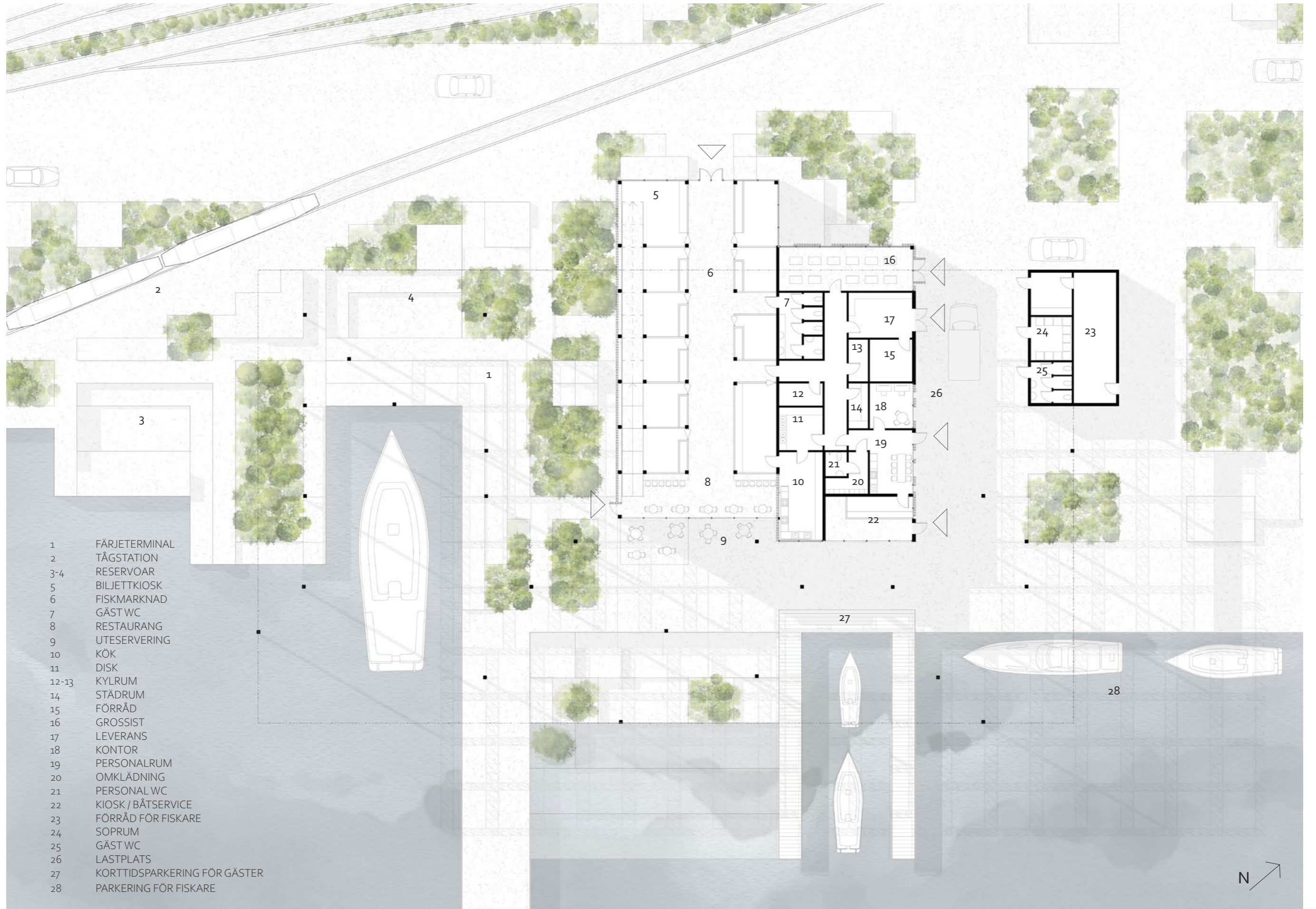
HAVSNIVÅHÖJNING 1.5 M

RESERVOARERNA SAMLAR
VATTNET OCH SKAPAR EN NY OCH
DYNAMISK MILJÖ MED TIDEN





B C



- 1 FÄRIETERMINAL
- 2 TÅGSTATION
- 3-4 RESERVOAR
- 5 BILJETTGIOSK
- 6 FISKMARKNAD
- 7 GÄST WC
- 8 RESTAURANG
- 9 UTESERVERING
- 10 KÖK
- 11 DISK
- 12-13 KYLRUM
- 14 STÄDRUM
- 15 FÖRRÅD
- 16 GROSSIST
- 17 LEVERANS
- 18 KONTOR
- 19 PERSONALRUM
- 20 OMKLÄDNING
- 21 PERSONAL WC
- 22 KIOSK / BÅTSERVICE
- 23 FÖRRÅD FÖR FISKARE
- 24 SOPRUM
- 25 GÄST WC
- 26 LASTPLATS
- 27 KORTTIDSPARKERING FÖR GÄSTER
- 28 PARKERING FÖR FISKARE



L B L C

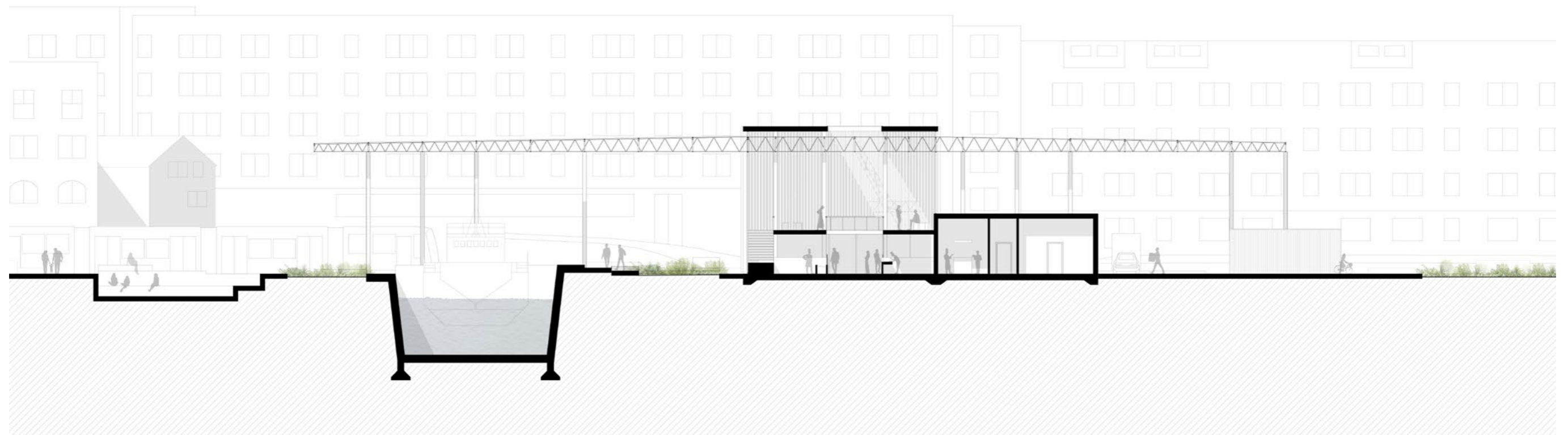
PROGRAM

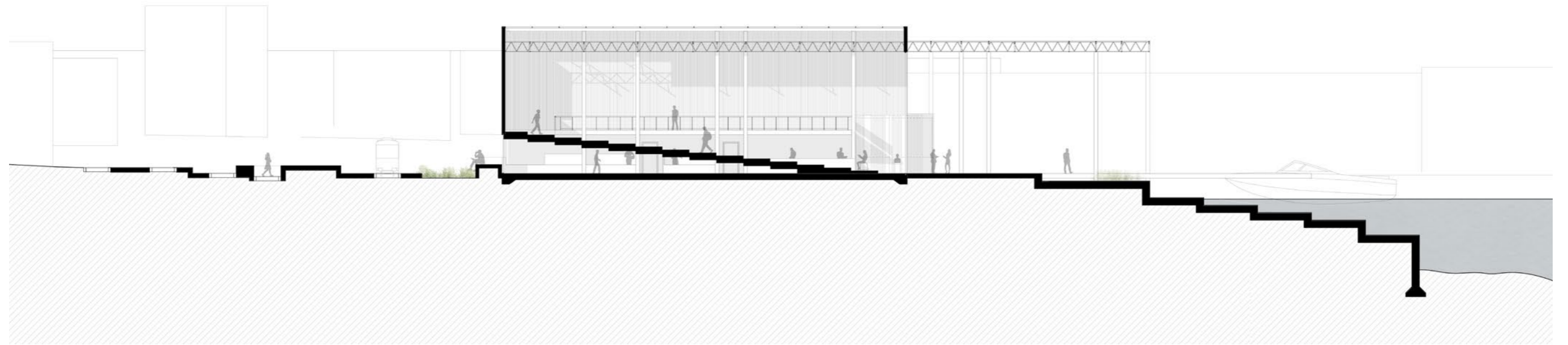
LYSEKIL CENTERS PROGRAM ÄR UTFORMAT FÖR EN MÅNGD OLIKA MÄNNISKOR OCH ÄNDAMÅL. HÄR FORTSÄTTER FISKET OCH YRKESFISKARNA HAR ETT GENERÖST OMRÅDE FÖR SITT ARBETE. TRE BYGGNADER LIGGER UNDER TAKET. HUVUDBYGGNADEN ÄR EN FISKMARKNAD MED STORA GLASPARTIER UT MOT HAVET. BETONGELEMENTEN FORTSÄTTER INOMHUS OCH GÖR FISKMARKNADEN TILL EN NATURLIG DEL AV DET OFFENTLIGA RUMMET.

I DEN INTILLIGGANDE BYGGNADEN FINNS ALLA VIKTIGA FUNKTIONER FÖR DRIFTEN AV VERKSAMHETEN, INKLUSIVE KYLRUM, KÖK OCH PERSONALRUM. RUMMET SOM ÄR BELÄGET MOT VATTNET ÄR EN KIOSK OCH ERBJUDER TJÄNSTER FÖR SMÅBÅTAR. DU KAN ENKELT PARKERA DIN BÅT UNDER TAKET FÖR ATT TA EN PAUS ELLER KÖPA NÅGOT I KIOSKEN.

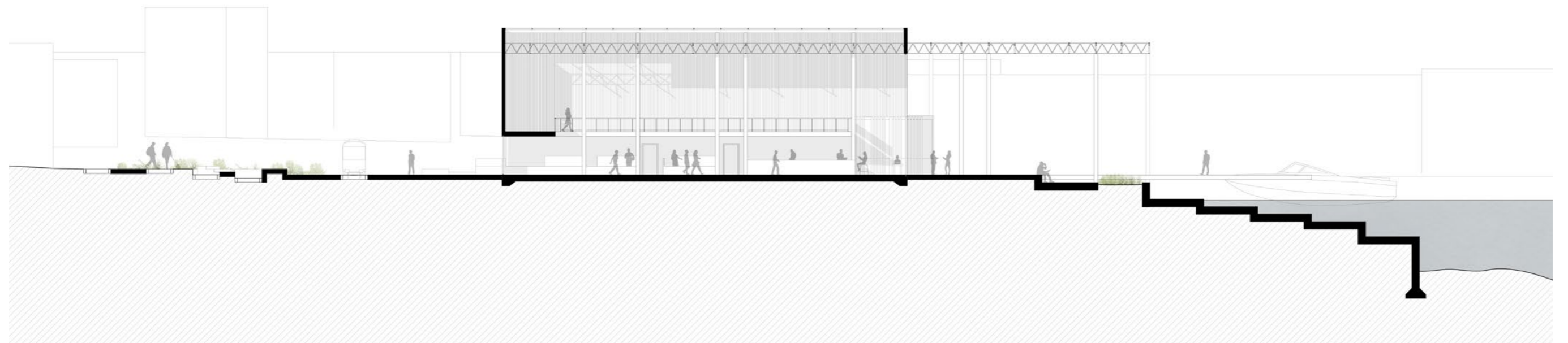
DEN MINSTA BYGGNADEN ÄR FRÄMST TILL FÖR FISKARE OCH RYMMER FÖRRÅD FÖR NÄT OCH VERKTYG. LITE LÄNGRE BORT FINNS OCKSÅ EN BYGGNAD SOM KOMPLEMENT TILL DE SOM ÖVERNATTAR I SINA HUSBILAR. HÄR FINNS DUSCH OCH KÖK.

UTOMHUSMILJÖN ERBJUDER REKREATIONSOMRÅDEN OCH ÄR EN LEKFULL PLATS DÄR MAN KAN KÖPA BILJETT OCH VÄNTA PÅ SITT TÅG ELLER SIN FÄRJA.

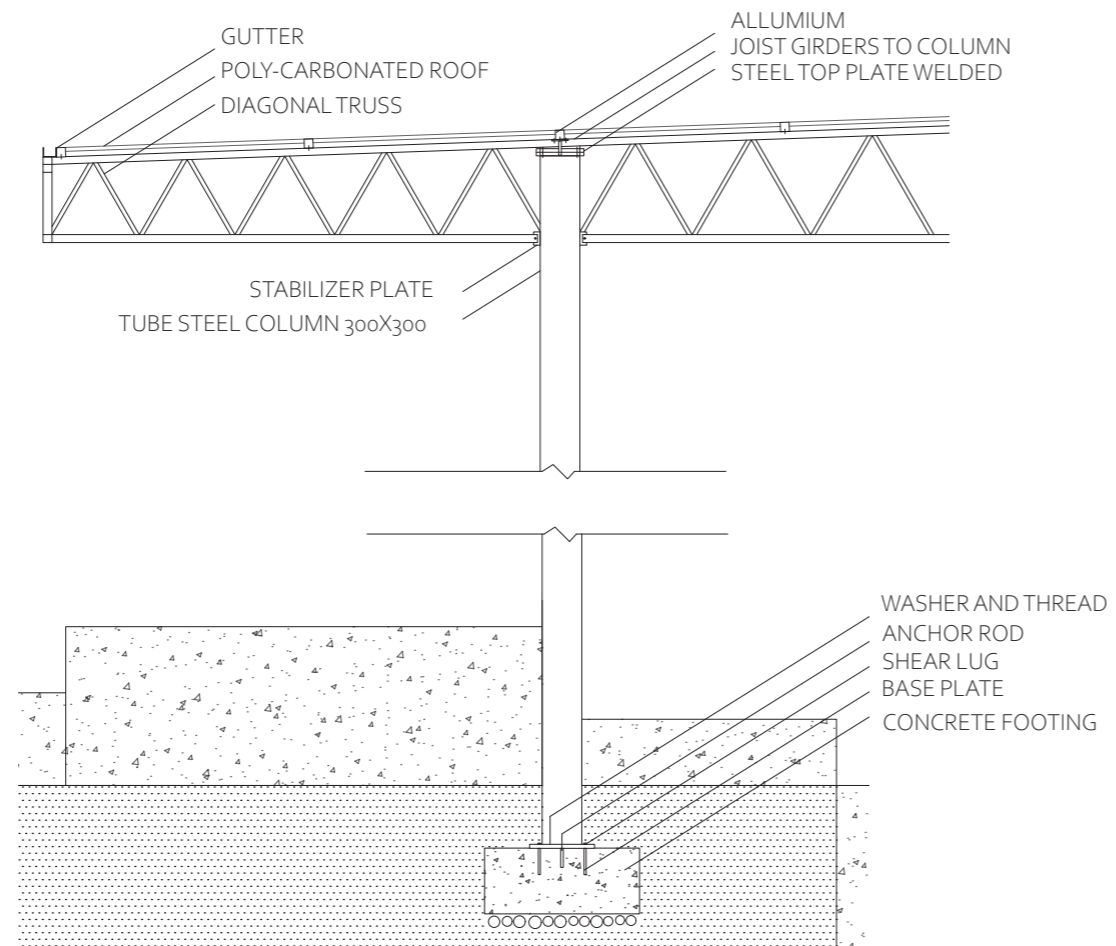




SEKTION B 1:100 (A0)



SEKTION C 1:100 (A0)



DETALJSEKTION 1:20 (A0)

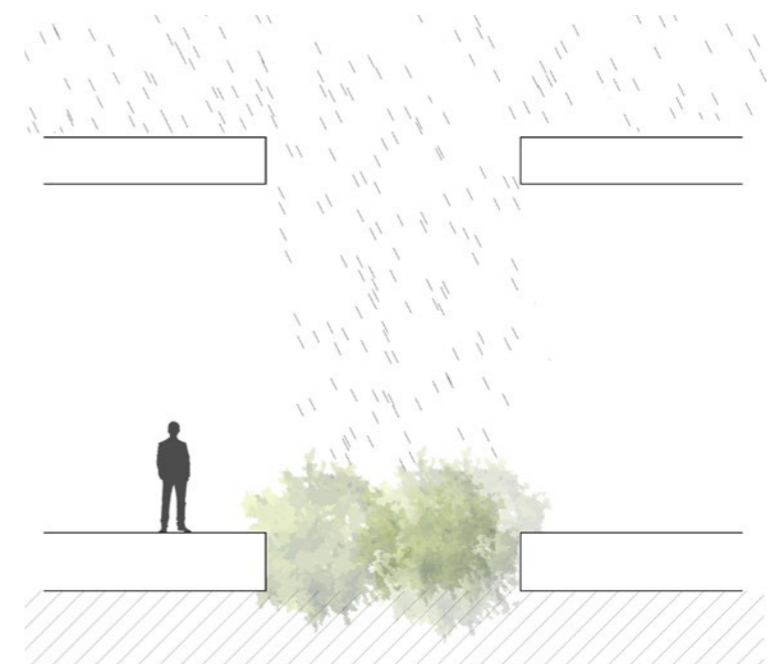
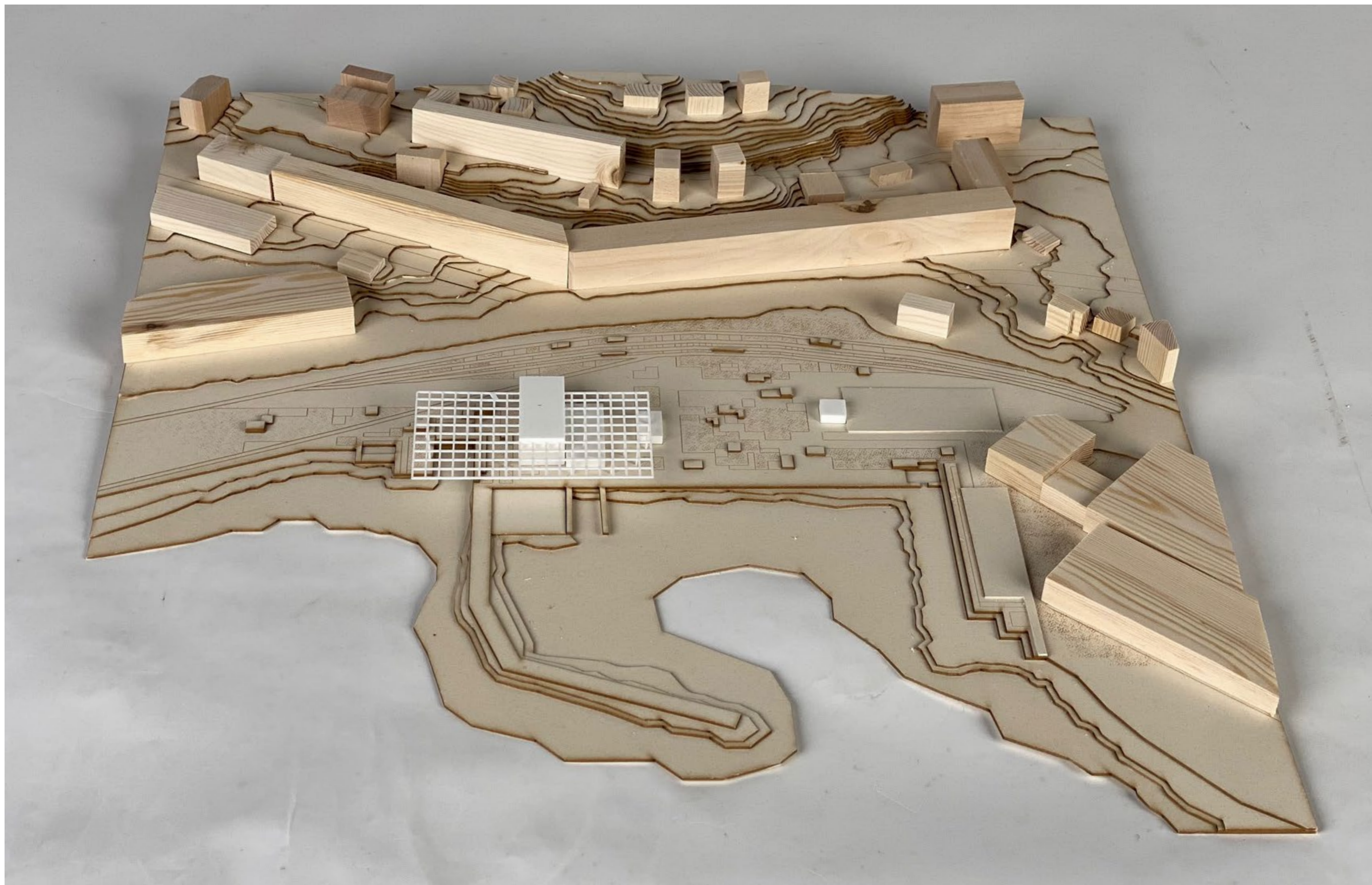


DIAGRAM ÖPPNING I TAKET FÖR ATT SLÄPPA IN NEDERBÖRD

SITUATIONSMODELL



EXTERIÖR



TA EN LEKFULL PROMENAD PÅ DE EN GÅNG AVSTÄNGDA SPÅREN

INTERIÖR



FISKMARKNAD! KÖP DE BÄSTA SKALDJUREN I SVERIGE

INTERIÖR



ÄT FÄRSKA SKALDJUR MED HAVSUTSIKT I RESTAURANGEN!

EXTERIÖR



ETT TORG FÖR FOLKET! (OCH FÄRJAN...)

EXTERIÖR



ETT FLEXIBELT ARBETSOMRÅDE FÖR FISKARE

EXTERIÖR



NJUT AV UTSIKTEN MEDAN DU DOPPAR FÖTTERNA I VATTNET

TACK HAWERMANS STIPENDIEFOND FÖR ATT NI HAR GETT MIG
MÖJLIGHETEN ATT UTFORSKA OCH LÄRA GENOM STUDIERESA
SOM KOMPLIMENT TILL MIN RESEARCH!

NATALIE BATTAH