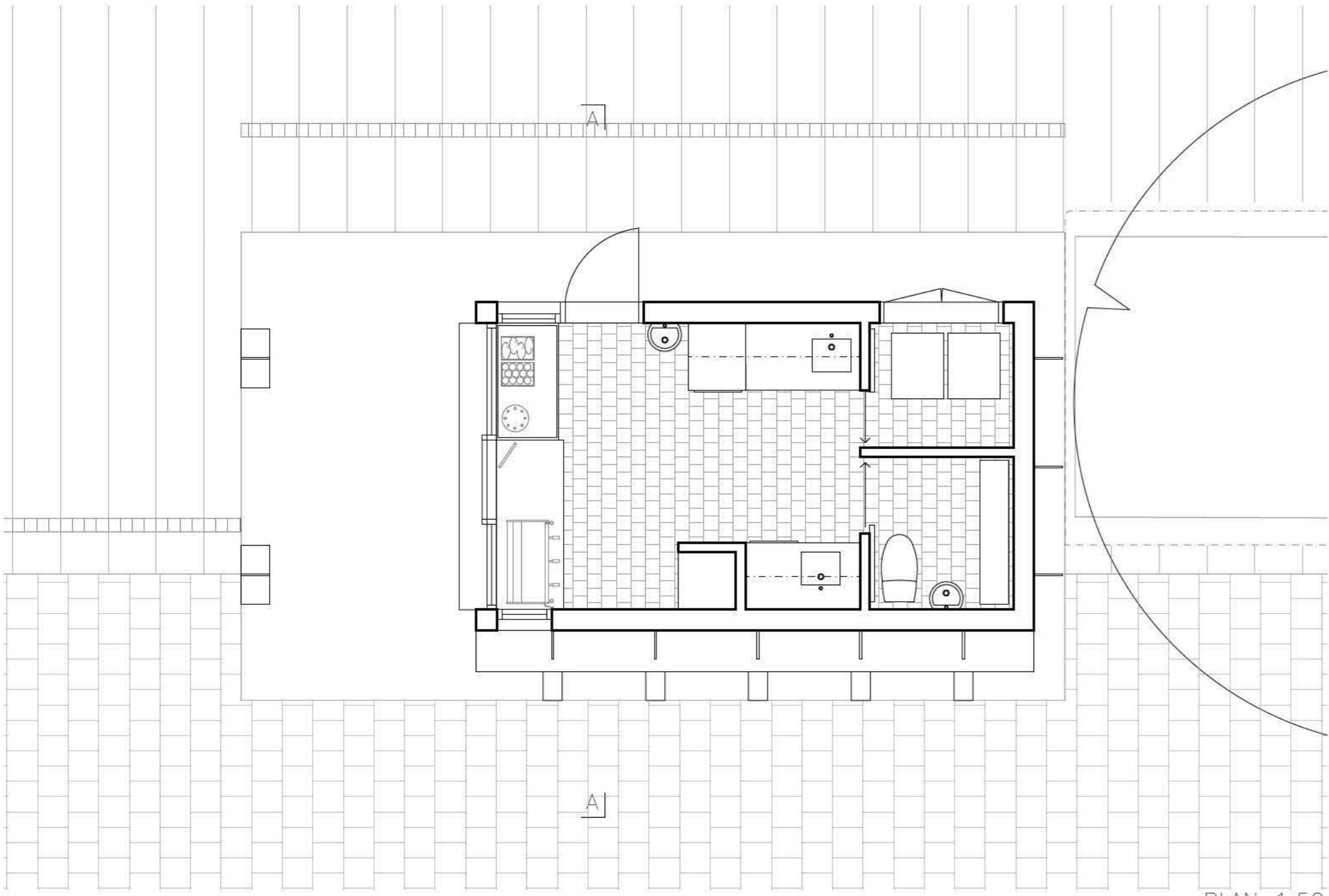
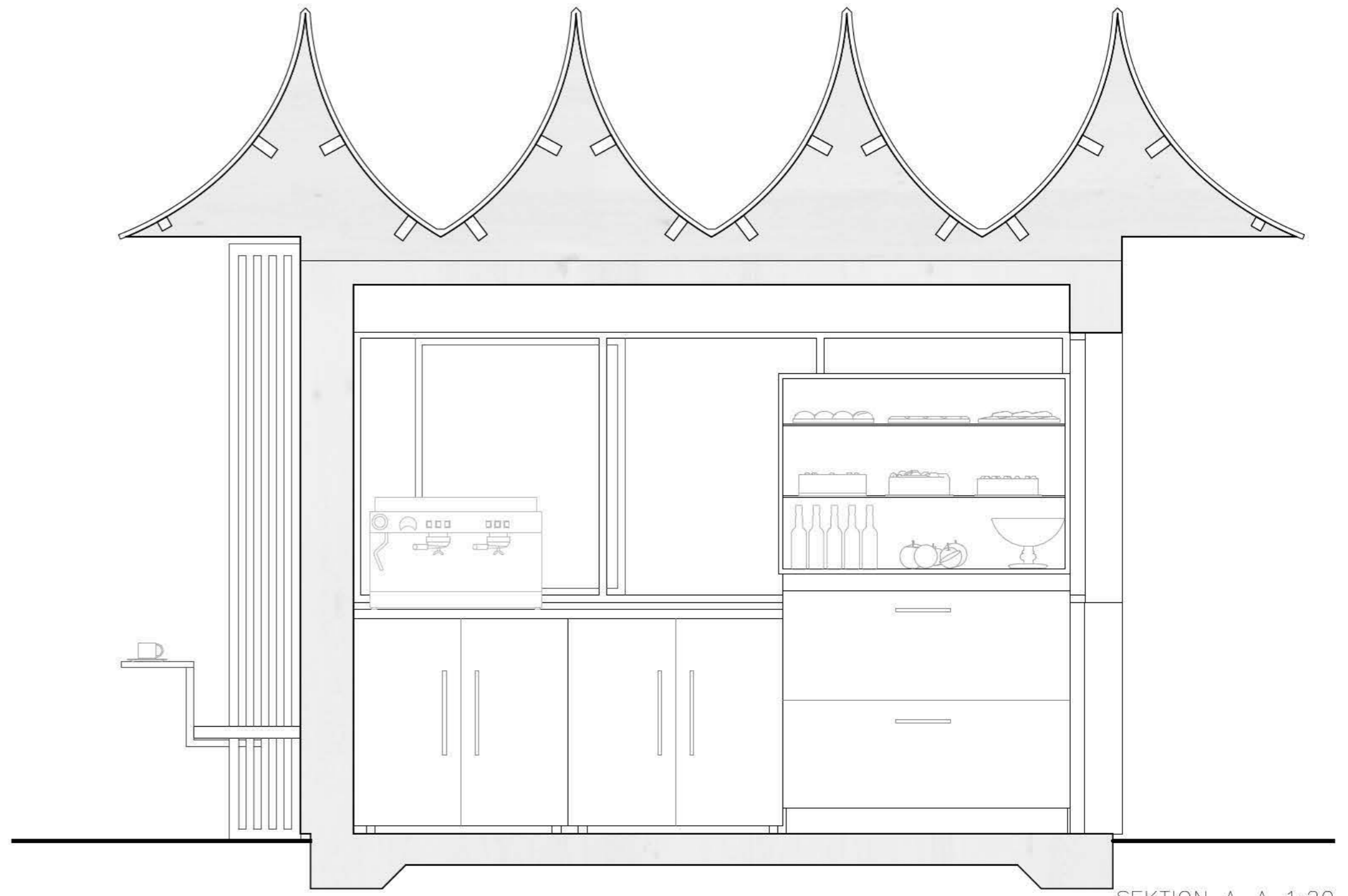


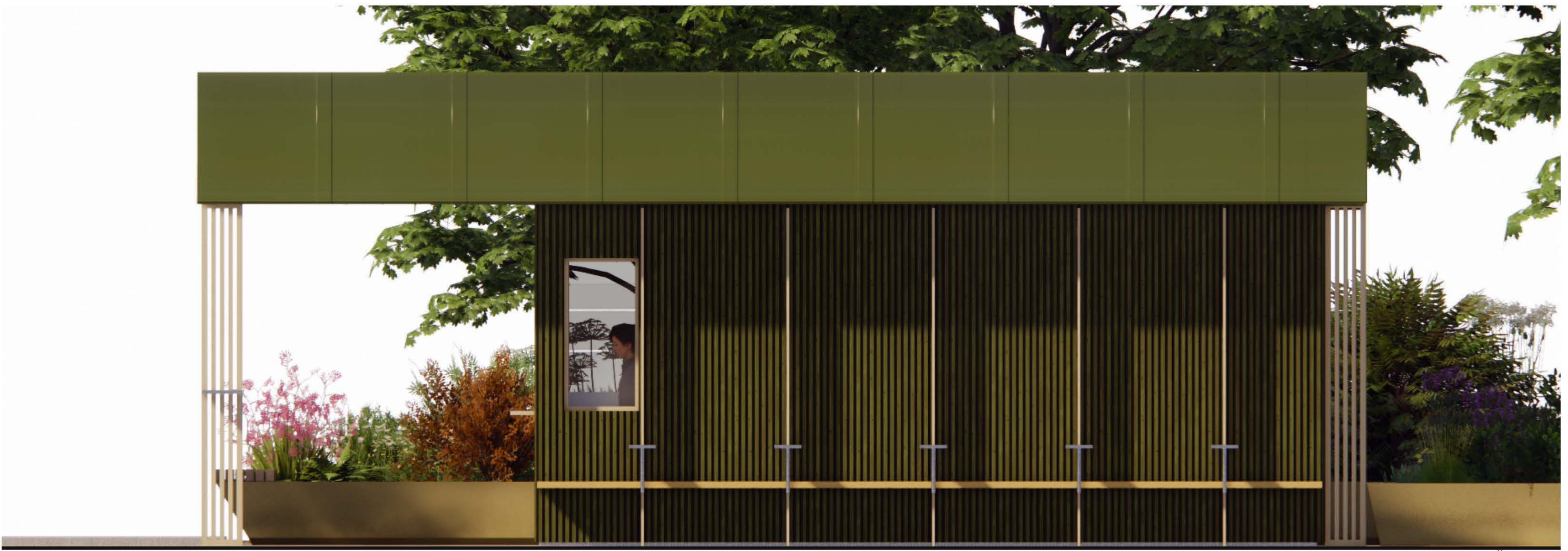
FASAD MOT SÖDER 1:20



PLAN 1:50



SEKTION A-A 1:20



FASAD MOT ÖST 1:20





FASAD MOT NORR 1:20

Gröna Vågen är en tillflyktsort för långväga besökare såväl som för snabbt passerande stamgäster.

Dess taktila gröna panel skyddas av ett utskjutande skärmtak vars böjda former är en blink till den historiska hamnens segelfartyg och havets vågor. Längs med hela den södra fasaden sträcker sig en integrerad sittbänk där man har tid att slå sig ned med en kaffe med uppsikt över nästa spårvagn. Kioskens försäljningslucka skyddas av det generösa skärmtaket och under taket finns ytterligare två väderskyddade bord. Det är lätt för personalen att röra sig mellan ytan för uteservering och caféets kök och disk.

Förslagets mjuka material, form och färg bidrar till ett ökat lugn på platsen samtidigt som det sticker ut och bjuder in redan från håll. Cafébyggnaden fångar upp folkströmmen på Södra hamngatan och över Brunnsparcksbron, samtidigt som placeringen möjliggör bästa möjliga passage genom parken.

Byggnaden konstrueras består av väggelement med figursågade takstolar som bär takmoduler av böjd plywood. Fasaden är klädd med grön träpanel och taket av grön falsad plåt.

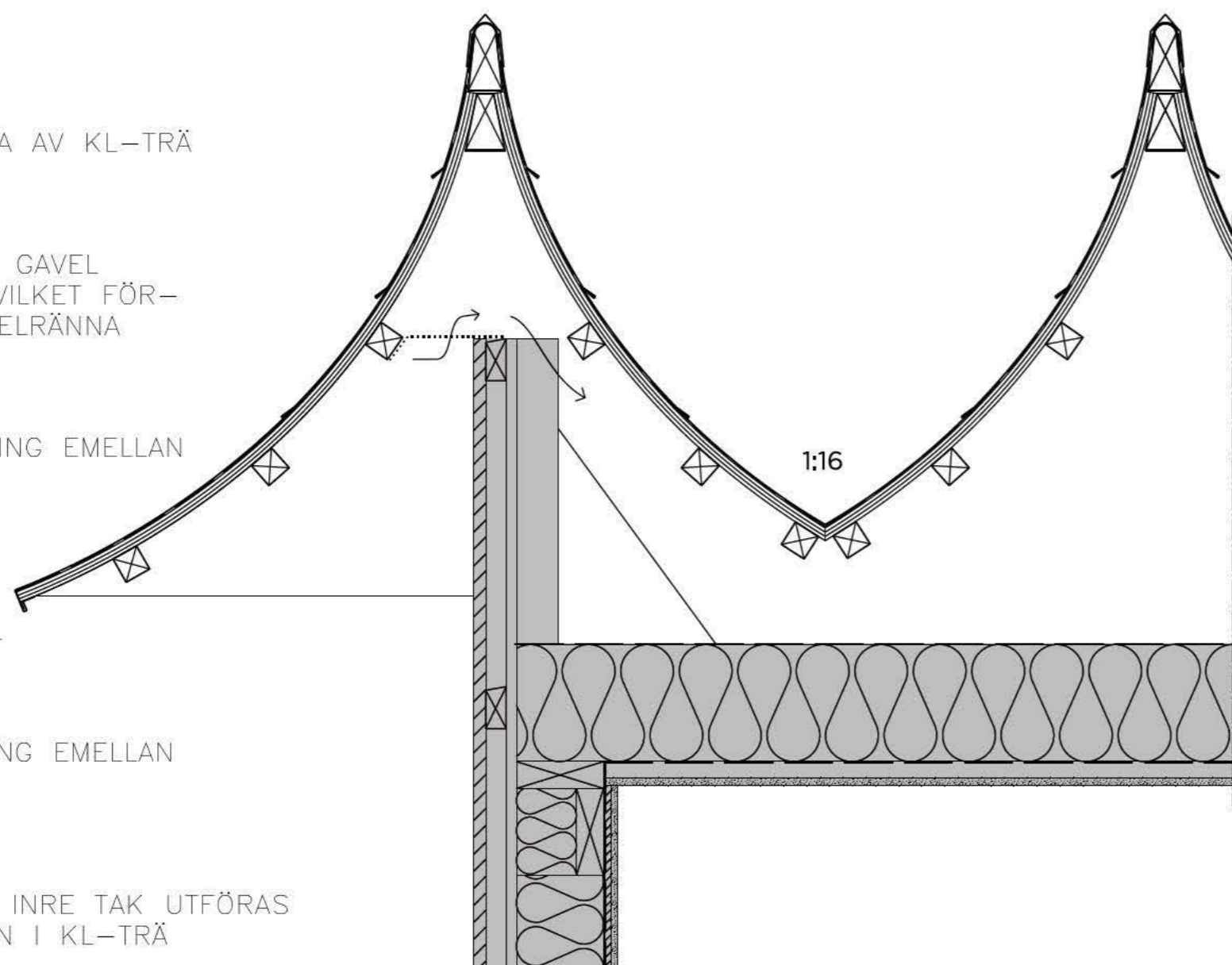
TAK  
FALSAD PLÅT  
UNDERLAGSPAPP  
3x6mm PLYFA, BÖJD  
TAKPROFIL UTSKUREN I SKIVA AV KL-TRÄ  
45x45 BÄRLÄKT

TAKAVVATTNING:  
TAKVATTEN LEDS TILL BAKRE GAVEL  
HELA TAKET SLUTTAR 1:16, VILKET FÖR-  
ENKLAR UTFÖRANDE AV VINKELRÄNNA

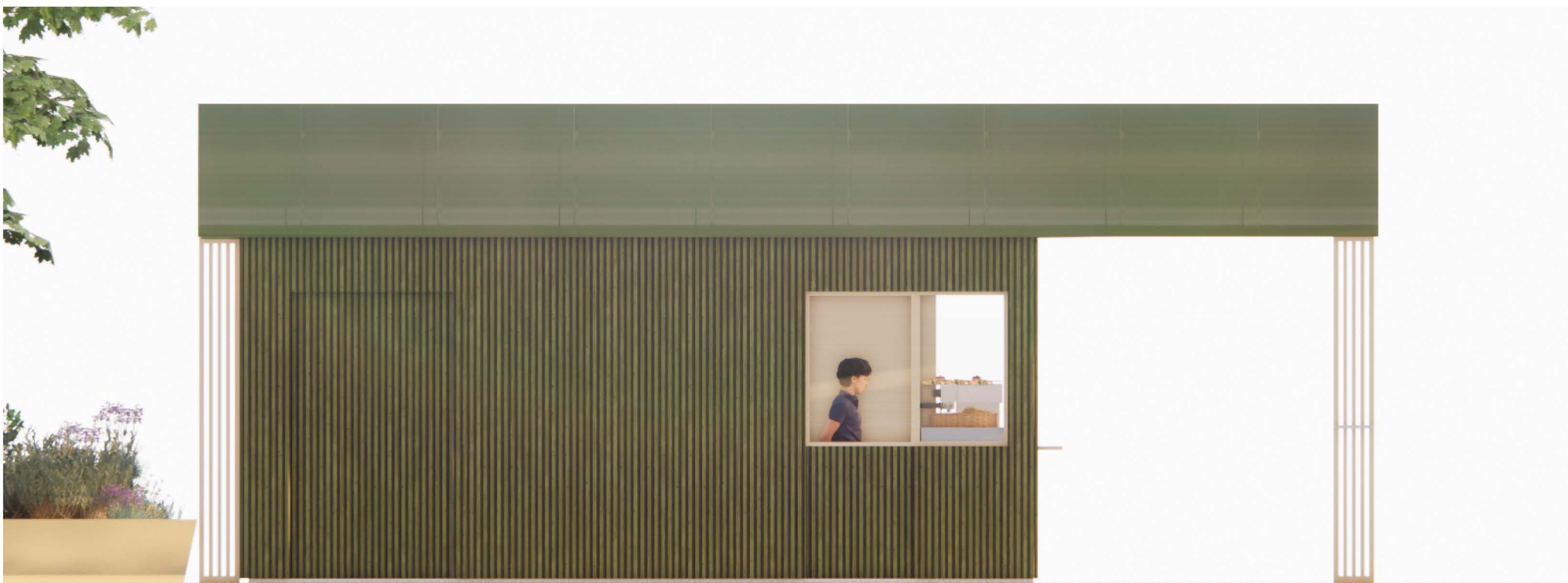
INRE TAK  
VINDTÅT DUK  
195x45 REGLAR MED ISOLERING EMELLAN  
ÅNGSPÄRR  
28x70 GLESPANEL  
13 GIPS

VÄGG  
21x70 SPONTAD FASADPANEL  
34x70 LIGGANDE BÄRLÄKT  
15x70 STÅENDE STRÖLÄKT  
VINDTÅT DUK  
145x45 BÄRRERLAR, ISOLERING EMELLAN  
ÅNGSPÄRR  
12 PLYFA  
13 GIPS

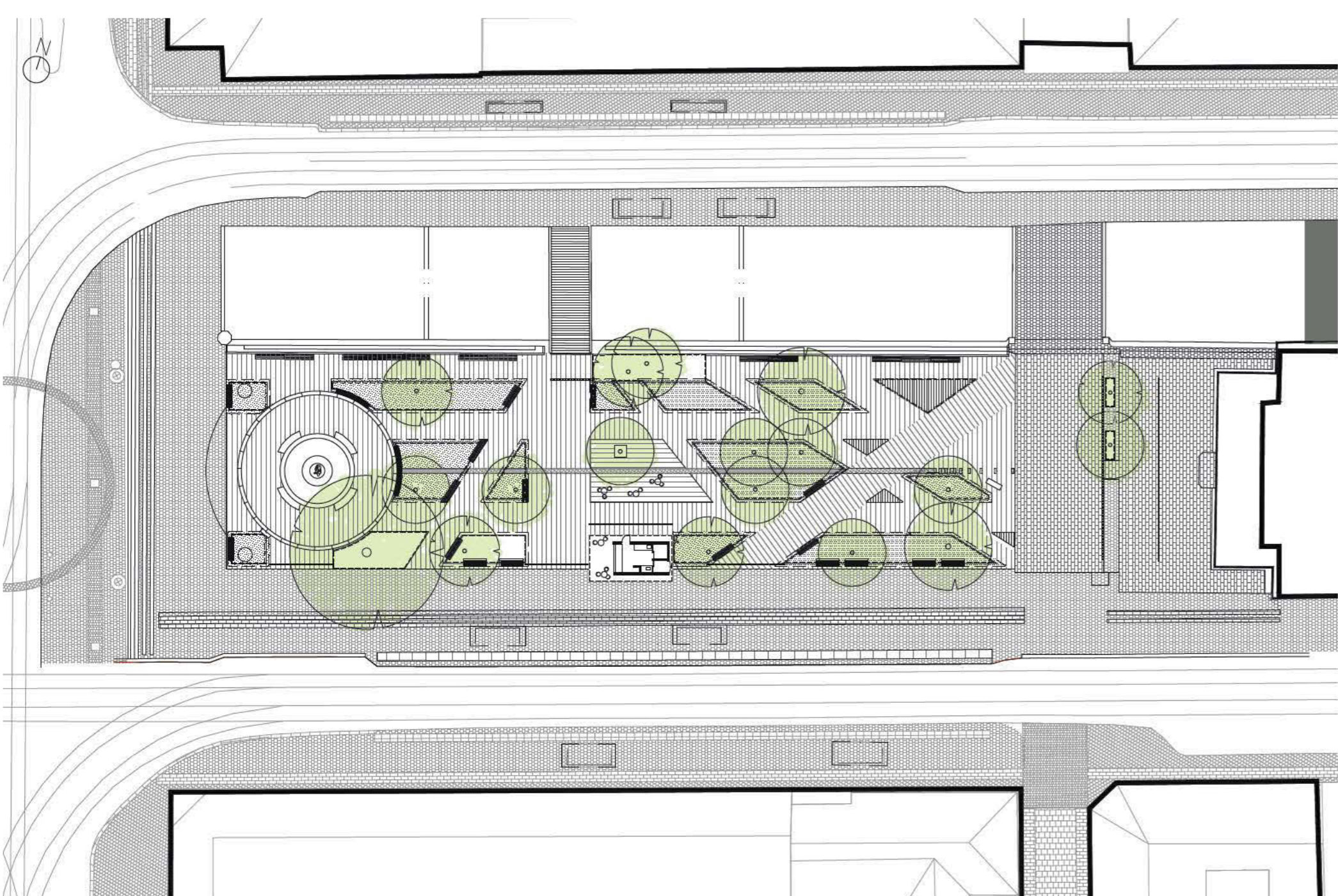
ALTERNATIVT KAN VÄGG OCH INRE TAK UTFÖRAS  
SOM MASSIVTRÄKONSTRUKTION I KL-TRÄ



DETALJ 1:10



FASAD MOT VÄST 1:20



SITUATIONSPLAN 1:500



Gröna Vågen