

STAMHAKET



Vy mot paviljongen från Södra Hamngatan

GESTALTNING

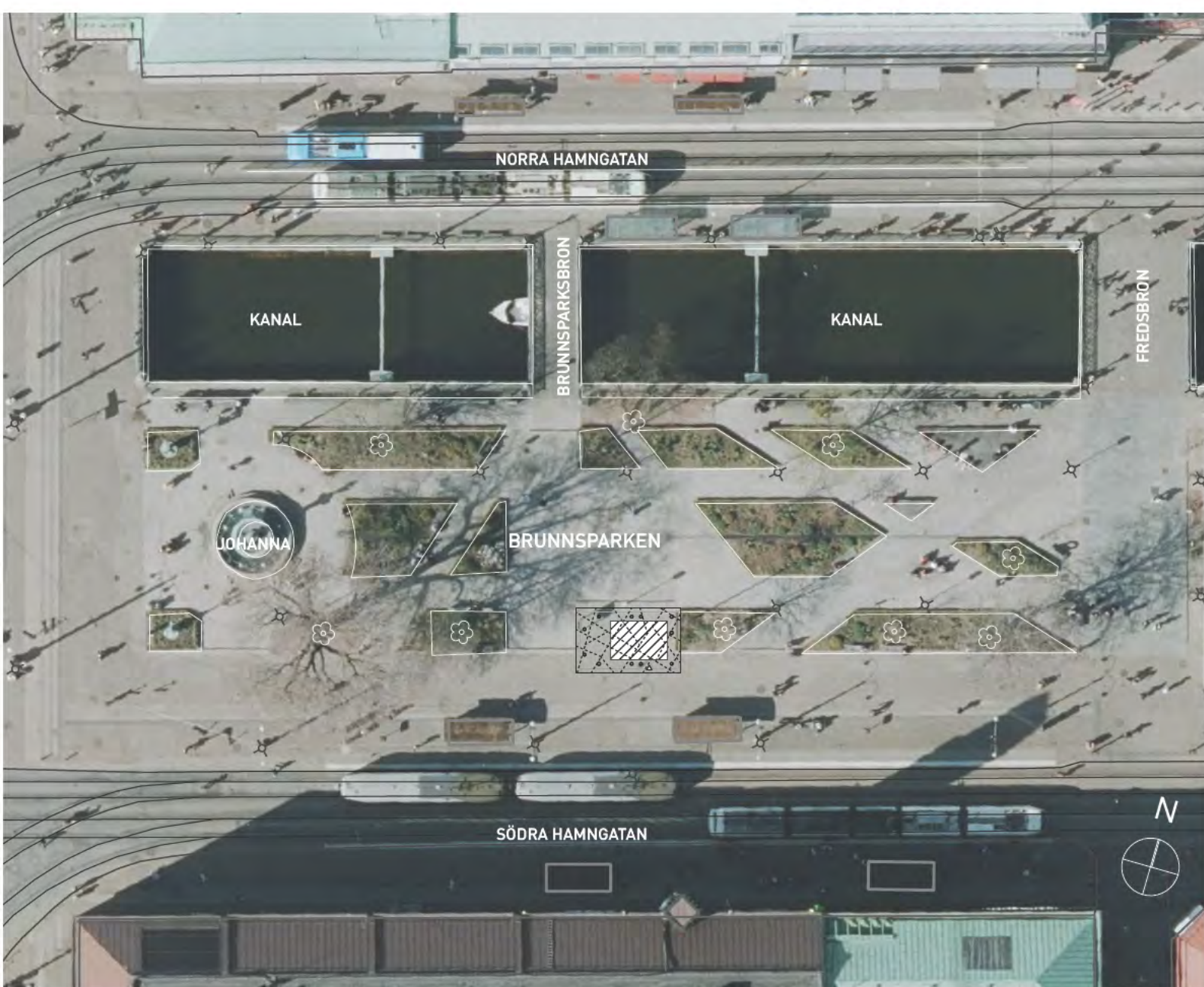
Stamhaket är en paviljong med inspiration från de täckta marknaderna i europeiska städer, en öppen struktur med pelare och tak som är flexibel. Den kan härbärgera många olika sorters funktioner över tid utan att förlora sin karaktär i detta fall handlar det om en liten kafékiösk.

Strukturen får en uttrycksfull gestaltning genom sina pelare som består av avbarkade trädstammar där grenarna sitter kvar och deras inneboende styrka utnyttjas för att bära upp ett enkelt tak. På så vis skapas en spännande gestalt där den oregelbundna, organiska geometrin ger all sin karaktär till paviljongen.

Att nyttja träd på detta sätt är en förlorad kunskap som använts historiskt inom skeppsbyggeri. Man öronmärkte träd för olika delar så som skeppsknän, spant eller bottenstock, men detta krävde också en mycket detaljerad kunskap kring varje träd som inte förekommer i dagens träindustri. Med hjälp av ny teknik som 3D scanning och modellering öppnas möjligheten att återskapa detta kunnande och använda fler träd till ädlare ändamål, såsom byggnadsstomme istället för att bryta ner dem till flis. Större skala skulle detta innebära ett nytt paradigms inom byggande som är mer lyhörd för skogen och klimatet.

Under taket finns en klimatiserad kiosk som tack vare att den står relativt skyddat kan hållas byggnadstekniskt enkel. Utrymmet framför kioskens gavel bildas ett välkommet väderskydd under grenverket där man kan beställa kaffe genom en lucka. Ytan ligger strategiskt i anslutning till gångstråket mellan Brunnsparkebron och Södra Hamngatan som korsar parken.

Kioskens yta hålls till ett minimum och den får en tålig utsida av rostfritt stål som kontrasterar mot träden. På samma sätt som tekniken skapar nya möjligheter i behandlingen av träden, används här återbrukat material alternativt spillbitar från industrin. Till exempel kan man använda rostfria fasadkassetter som istället för att kasseras genomgår en process som gör att de kan återanvändas. De rengörs, valsas och bearbetas till nya format genom stansning eller laserskärning.



Situationsplan 1:500



Flygvy över Brunnsparkebrons



Fasad mot norr, långsida mot parken 1:20

MOTTO: STAMHAKET

STAMHAKET

TEKNISK BESKRIVNING

Öppen struktur

- 11 st trädpelare av ek eller annat lämpligt träslag med tillhörande beslagning i under och överkant för infästning i mark och takkonstruktion enligt detalj.
- Balkrost av träbalkar 100x400 mm där vinklarna anpassas till trädens geometri och upplagspunkter; uppskattningsvis 65 löpmeter.
- Yttertak, pulpettak av KL-trä och sedum system typ Vegtech lutning 3 grader, ca 33,5 kvm.

Kiosken

- Ytterväggar och tak av isolerade prefabelement med utsida av återbrukad 1,2 mm rostfri plåt.
- 4 st träfönster med två luft, skjutbara, mått b 1 475 mm, h 1 200 mm med tillhörande luckor av återbrukad stål
- Soprum med ozonrening
- nredning enligt program

Mått 3,4 x 5 m, höjd 3 m
BTA 17 kvm

Etapper utförande

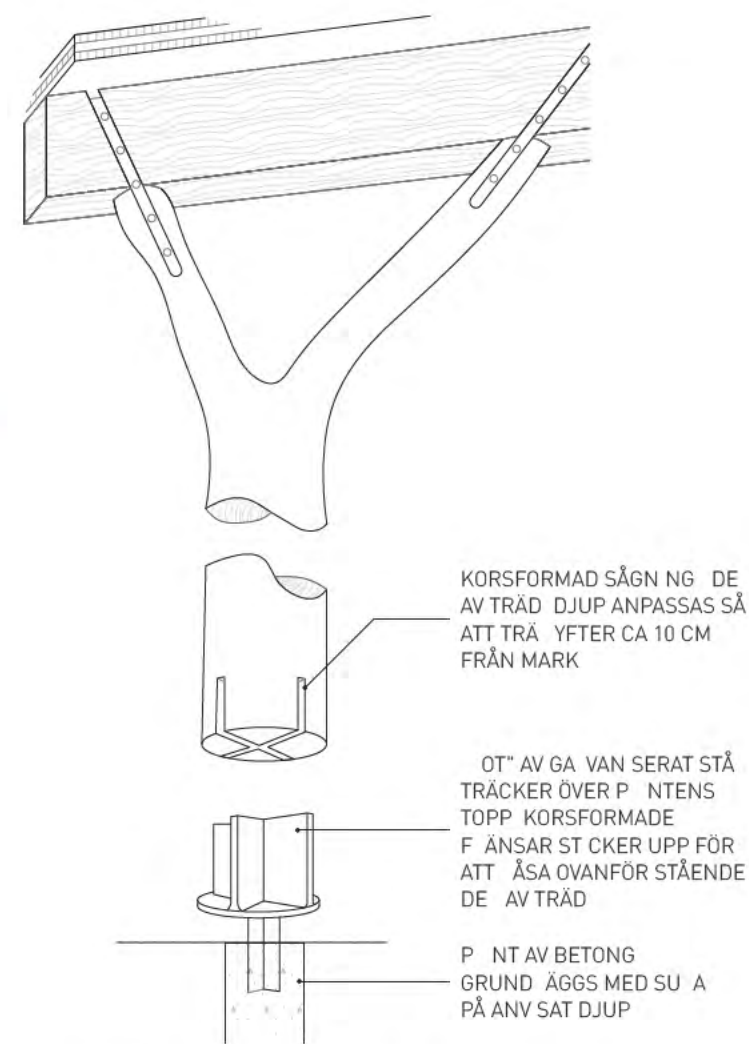
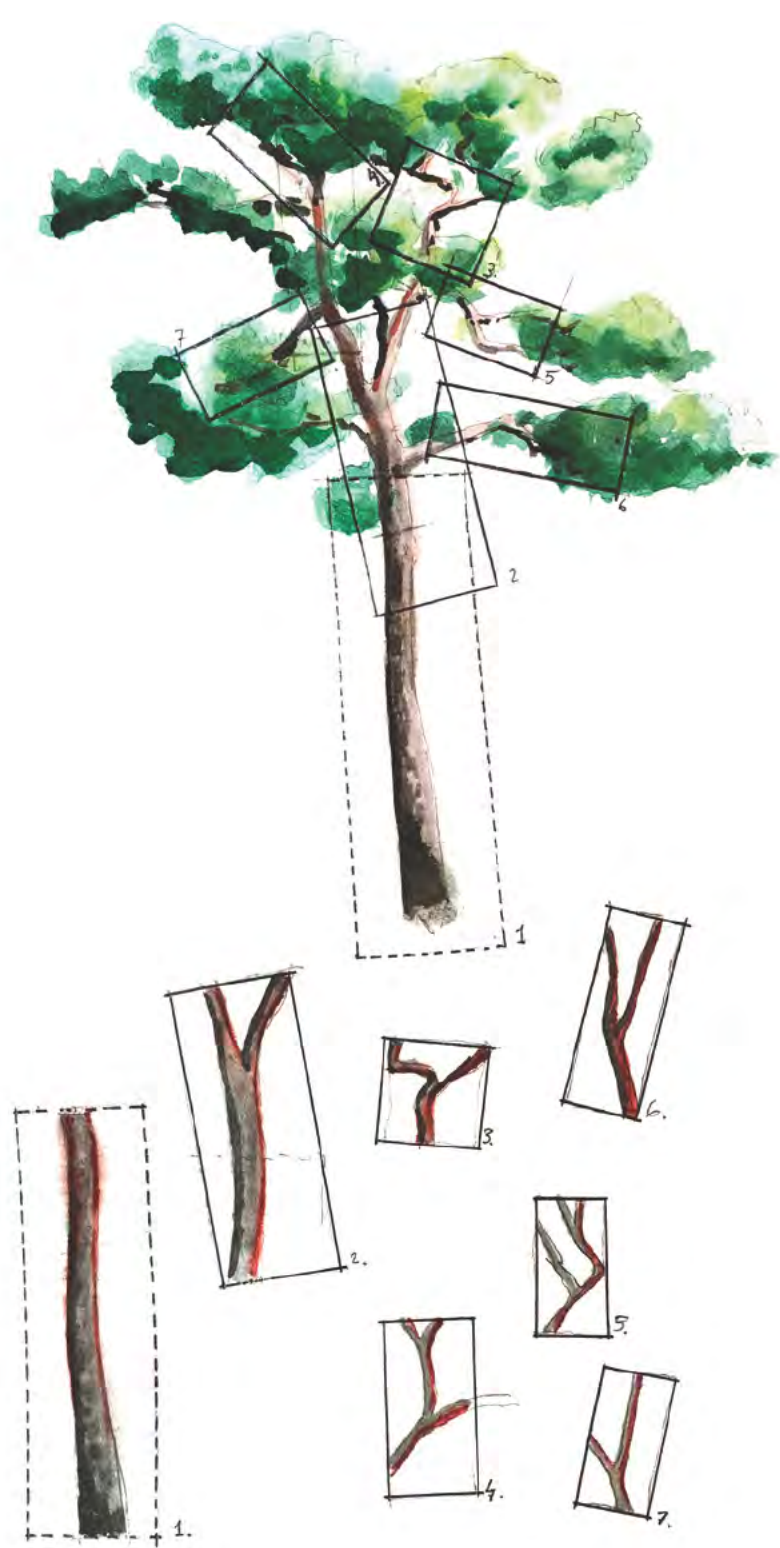
Takstrukturen anpassas till givna förutsättningar avseende trädens geometri och takets utbredning i projekteringsstadiet.

Kiosken prefabriceras så långt som möjligt inkl. fast inredning inom regionen och transporteras med följebil till Brunnsparken. Lyfts på plats av kranbil. Ansluts till el, vatten, avlopp.

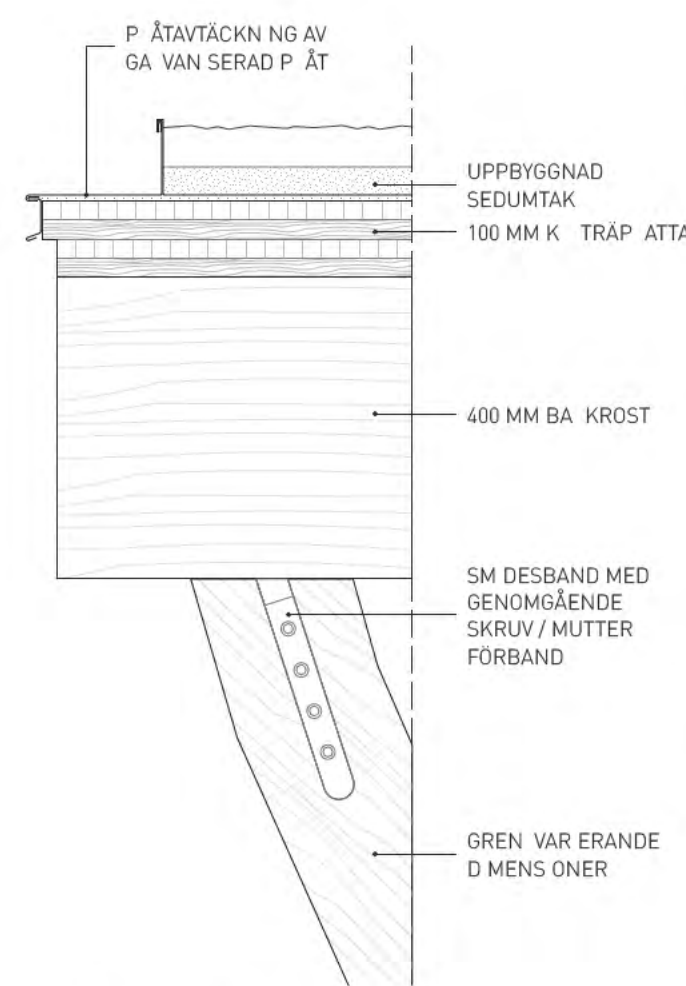
Den öppna strukturen prefabriceras inom regionen. Lämpliga träd identifieras, scannas, 3D projekteras. Träden fällt, deras hållfasthet kontrolleras. Strukturen byggs ihop i sin helhet med balkrost och takskiva. Delar märks upp, demonteras i lämpliga beståndsdelar för transport till Brunnsparken. Lyfts på plats av kranbil inför avslutande montage. Sedumtak rullas ut.



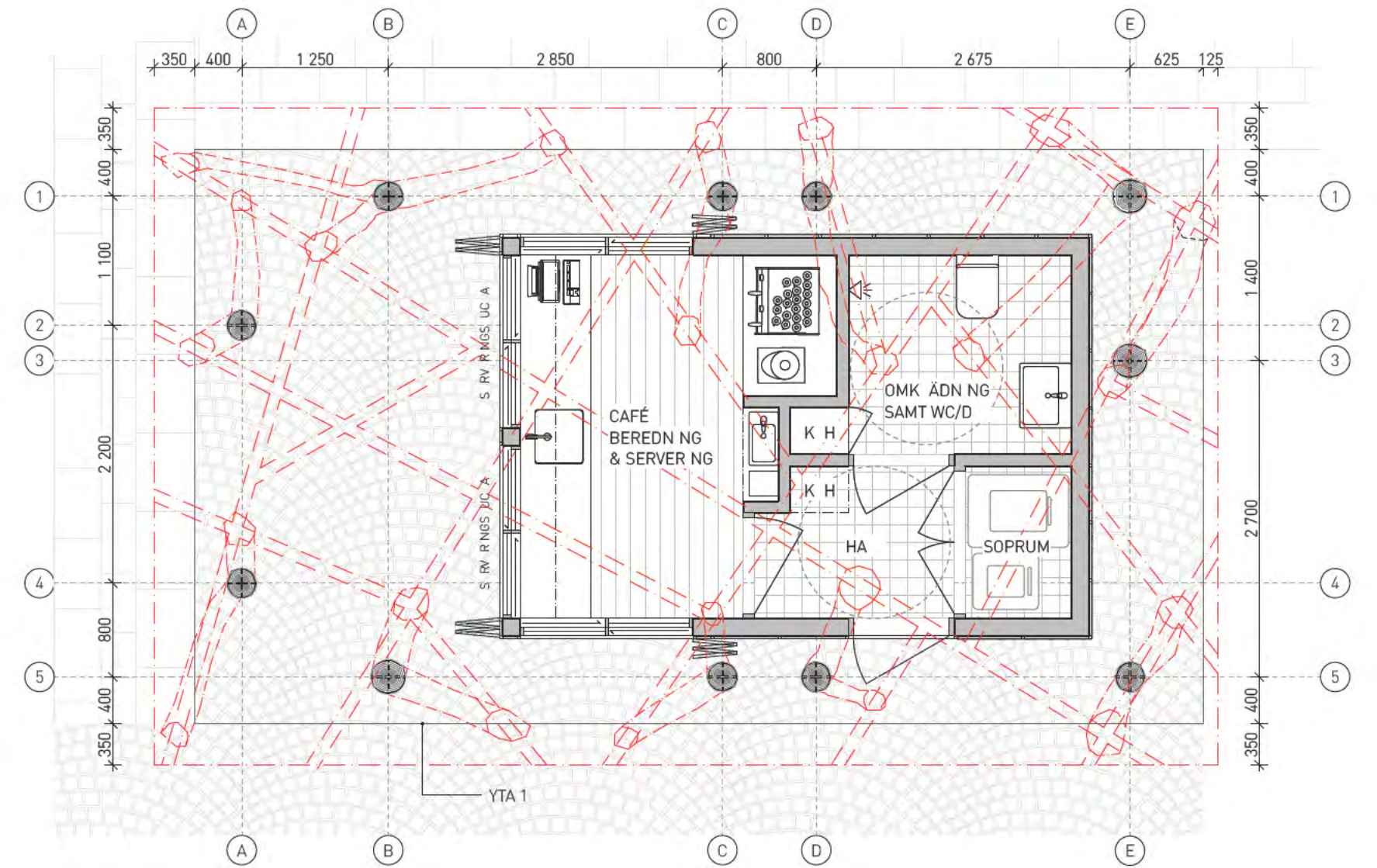
Vy mot paviljongen från Brunnsparkens mittenstråk i förlängningen av Brunnsparksbron



Princip för infästning av trädpelare



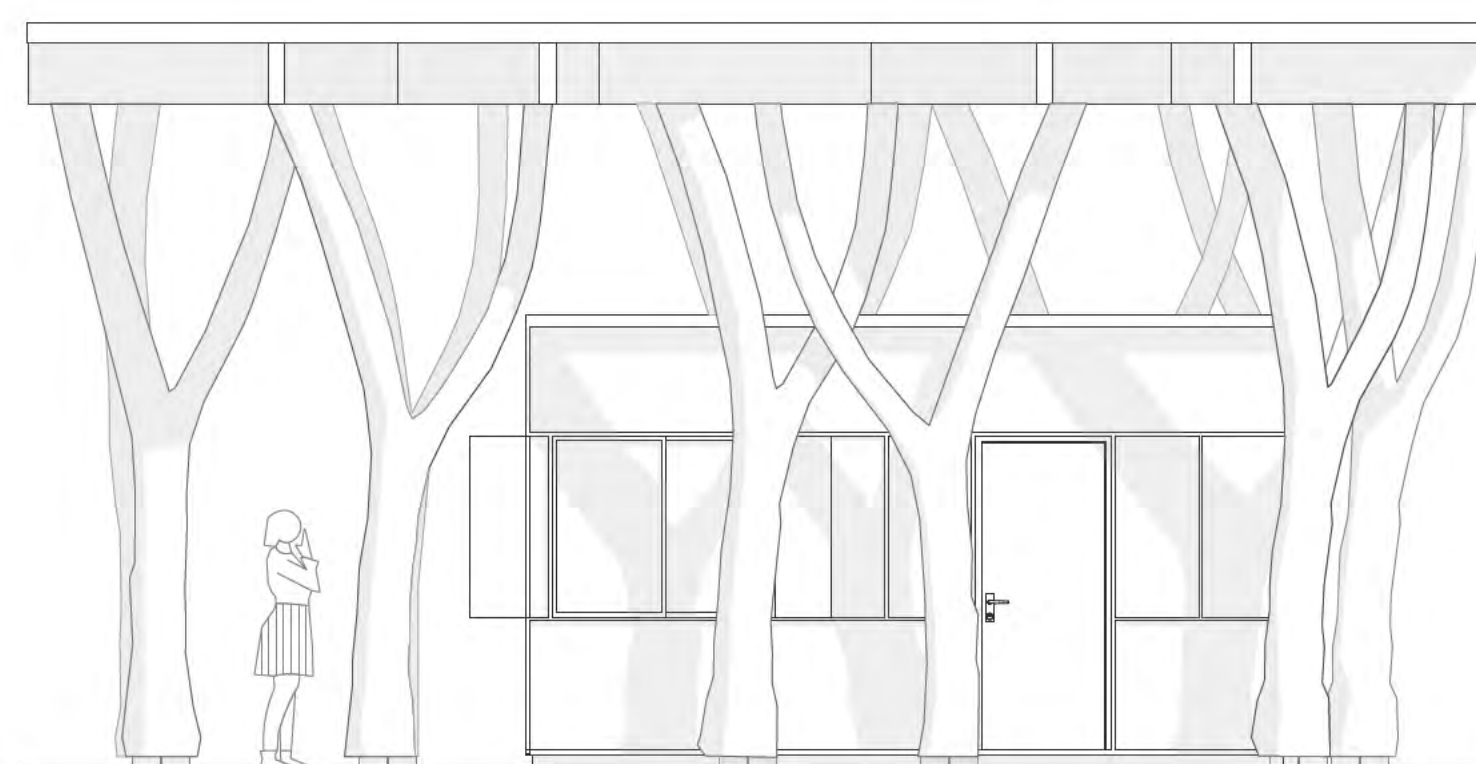
Takdetalj 1:10



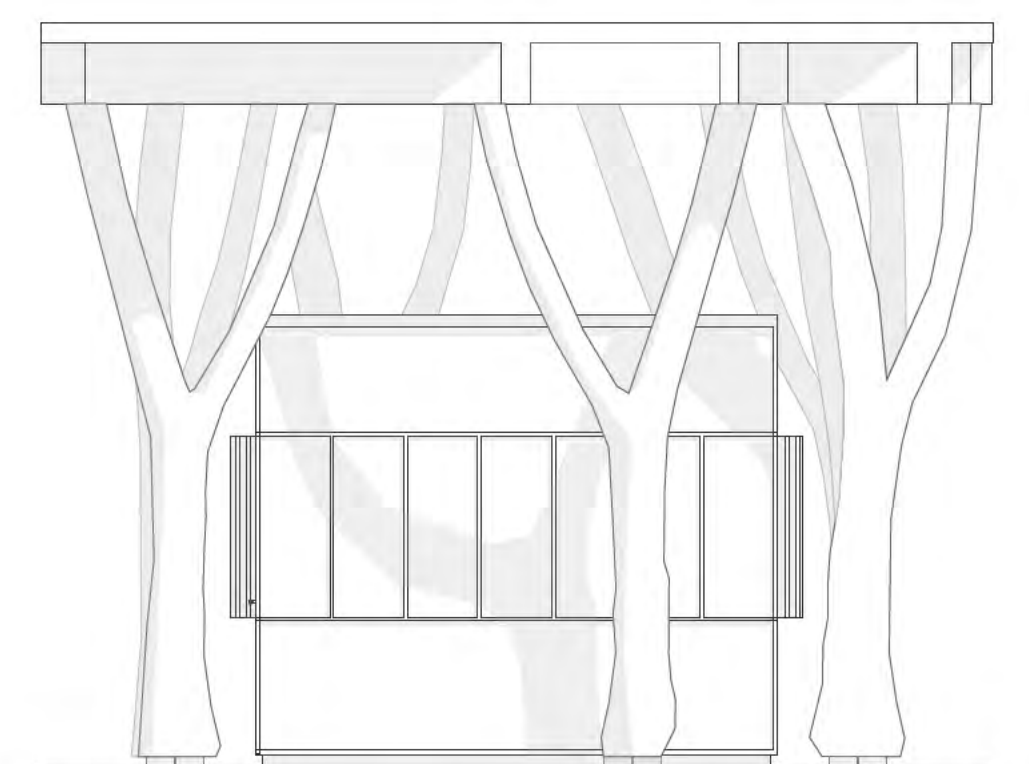
Plan 1:50

Ovan ▲
Lämpliga träd som annars avverkas för enkla ändamål identifieras och scannas för 3D bearbetning.

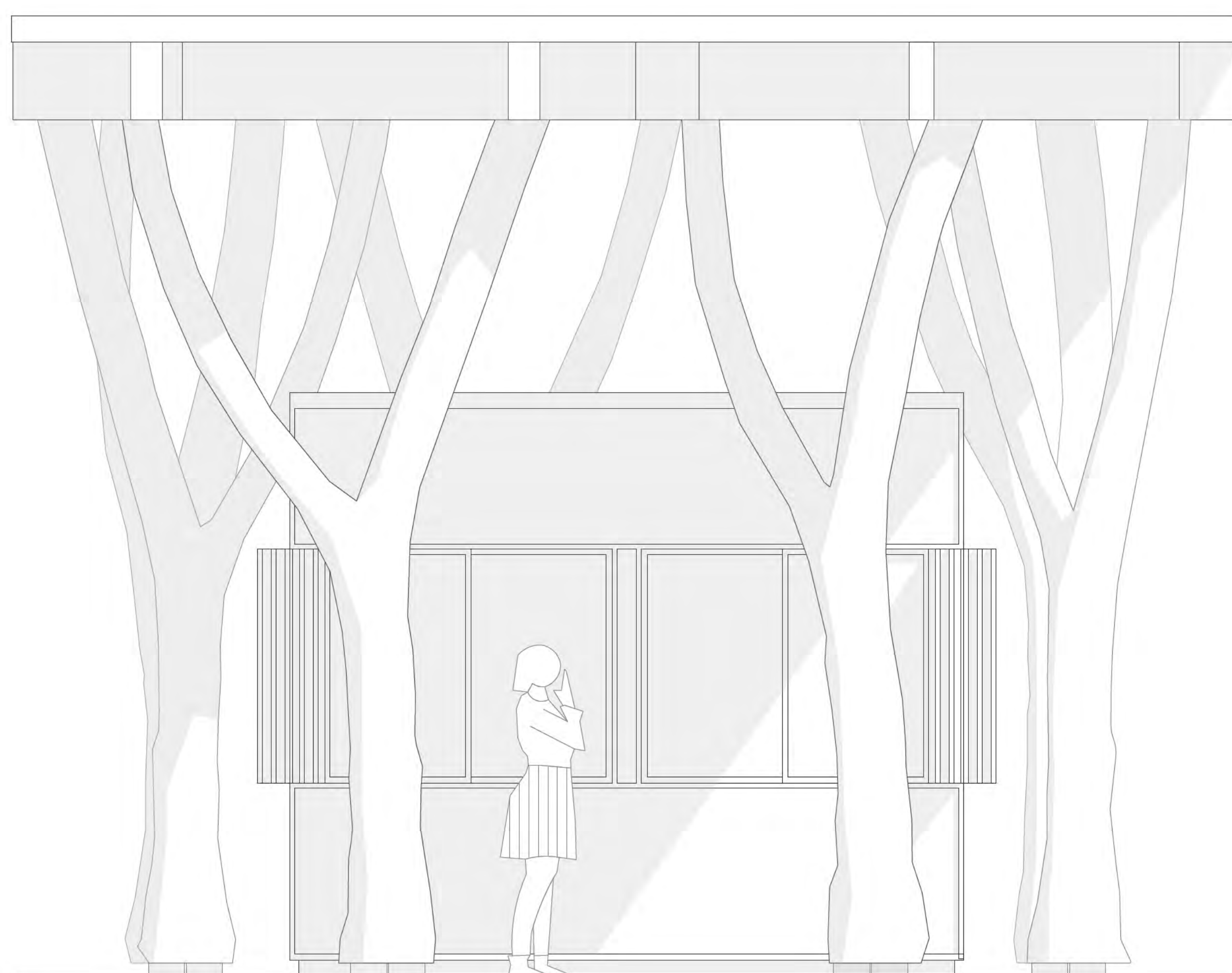
Höger ►
Historiskt skeppsbyggeri förutsatte en god kunskap om specifika trädens beskaffenhet och geometri som kan återuppstå med hjälp av modern teknik.



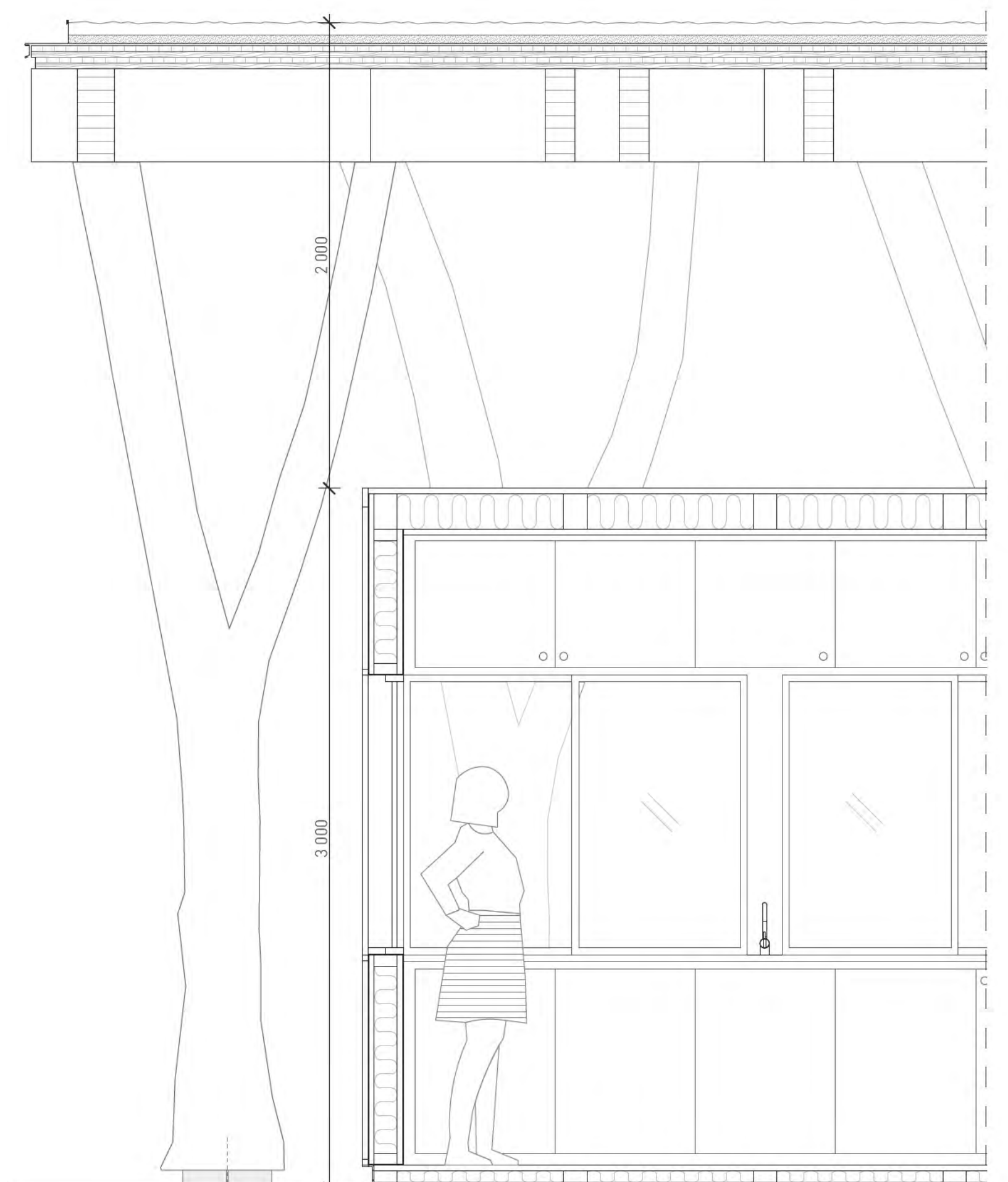
Fasad mot söder, långsida mot Södra Hamngatan 1:50



Fasad mot öster, kortsida mot parken 1:50



Fasad mot väster, kortsida mot parken, stråk och Johanna 1:20



Sektion 1:20

MOTTO: STAMHAKET