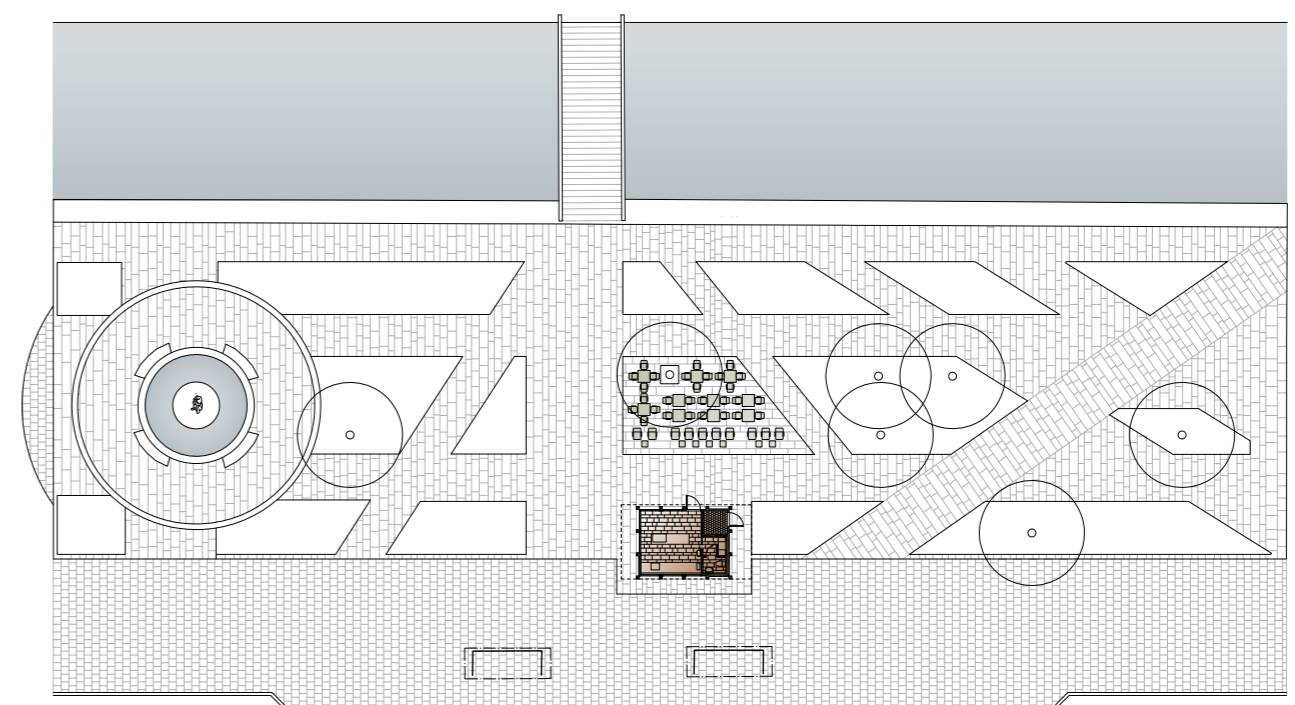


PLAN SKALA 1:50

**FÖRKLARINGAR**

1. Kylmonter
2. Kyl
3. Frys
5. Micro/skåp
6. "Speed-oven"/skåp
7. Espressomaskin
8. Omklädnings z-skåp
9. Bänk/förvaring
10. Städskåp
11. Ev. hylla för "kaffehäng"



SITUATIONSPLAN SKALA 1:500

**CAFÉ BRUNNSPARKEN**

Vi vill skapa en öppen och publik cafébyggnad som samspelar med parken och kvarteren runt omkring.

Huset har en ganska stram gestalt men bjuder också in. Det öppnar sig med stora glaspartier mot "Johanna" och uteserveringen och låter caféet bli en del av parken och parken en del av caféet. Det strama greppet ger en stilig – och lite ståtlig – byggnad som inordnar sig naturligt till de olika stilar och epoker som finns representerade runt platsen.

Programmet är stort, byggnaden liten, men vi bedömer att det går att få in alla funktioner samtidigt som vi kan erbjuda gästerna komforten att kunna beställa inomhus. Det är en obestridlig kvalitet när årstiden går mot höst och vinter. Möjligheten att komma in och ta en "stäfika" medan man tittar

ut över parken tror vi ökar attraktiviteten och användandet av caféet över dygnet och året. I vilken omfattning det ska erbjudas är givetvis upp till den som driver caféet, men vi vill från start ge plats åt den möjligheten. Att kunna gå in i byggnaden ger den också en helt annan karaktär jämfört om den endast skulle ha servering genom lucka.

Den huvudsakliga orienteringen av lokalen är mot parken men vi har även öppnat upp byggnaden mot hållplatserna. Det ger rumsliga kvalitéer till caféet samtidigt som det är trygghetsskapande för dem som rör sig kring byggnaden.

Arkitekturen är klassisk och strikt. Byggnaden har ett litet fotavtryck men dess funktion är viktig, därför har vi valt att ge den en högre skala så att den höjer sig något över hållplatser, skyltar, mm. Hela byggnaden är av trä och

fasaden får sitt uttryck från de bärande elementen – pelarna och balkarna. Mellan dem, ömsom glas, ömsom fyllningar av spån.

Invändigt ser vi framför oss en inredning med många naturliga och hållbara material som trä, sten, glas mm. Men ekonomin sätter såklart ramarna för de slutliga valen.

Tanken för konstruktionen är prefabricerade pelare och balkar av limträ, väggar och tak av KL-trä samt en färdig modul, att flytta på plats, av delen med wc, omklädnings och miljörum.

Tekniken har vi placerat på en vind ovan modulen. Här finns plasts för ventilationsaggregat och ev kylanläggning. Öppningarna i spånfasaden som försörjer ventilationen med luft ger fasaden fina ornamentade mönster som uttryck.

Färgsättningen är redovisad som brun i den mörkare skalan. Det är en färgton som gifter sig väl med parkens omkringliggande material och varierade färgskalor. Men vi kan tänka oss att både en vit eller grön byggnad också skulle passa på platsen.

Vår cafébyggnad tillsammans med sin uteservering i parken blir en ny oas i staden.



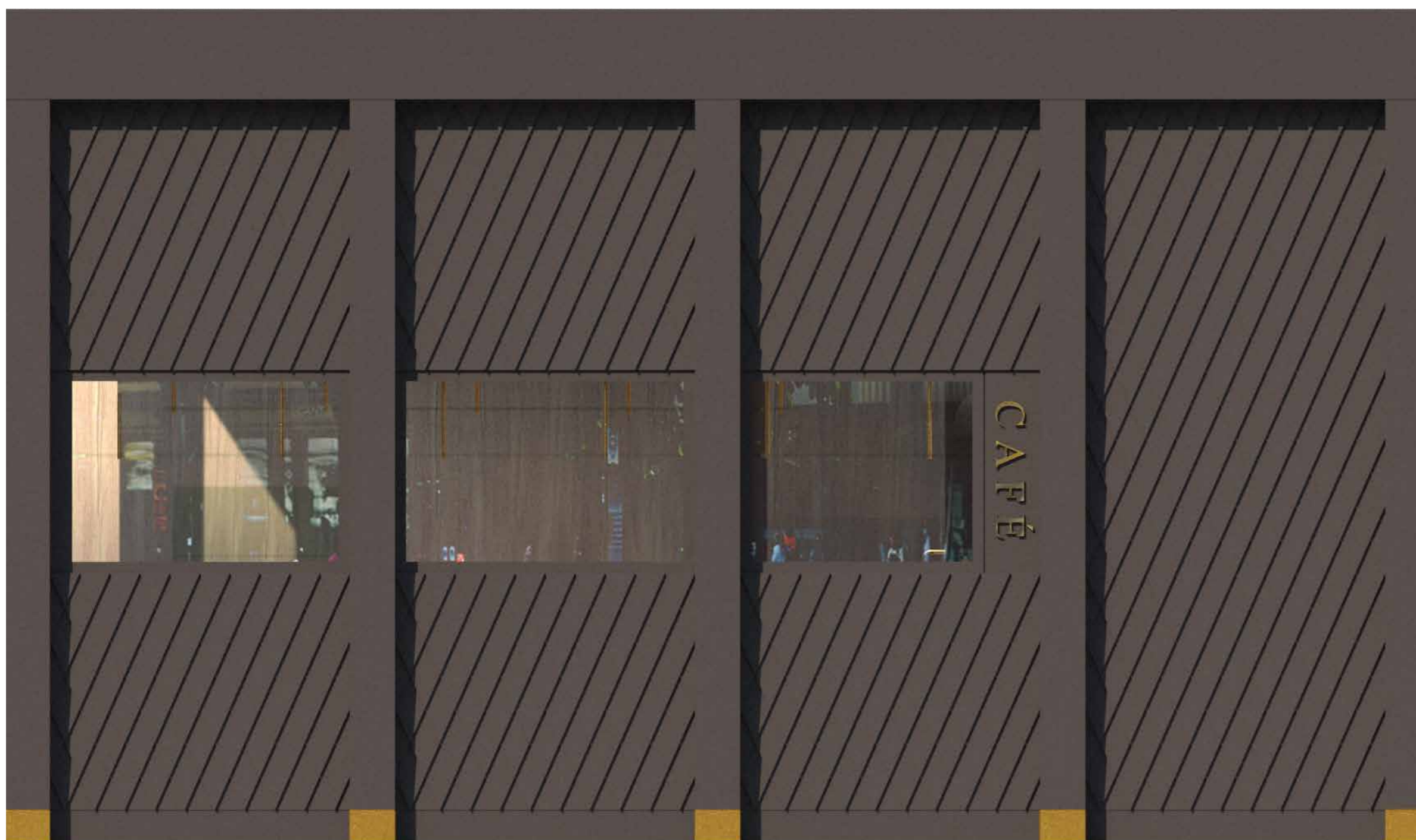


FASAD MOT NORR SKALA 1:20

**NORR OCH VÄSTER**  
 Det stora glaspartierna över hörn bjuder in och låter caféet bli en del av parken och parken en del av caféet.

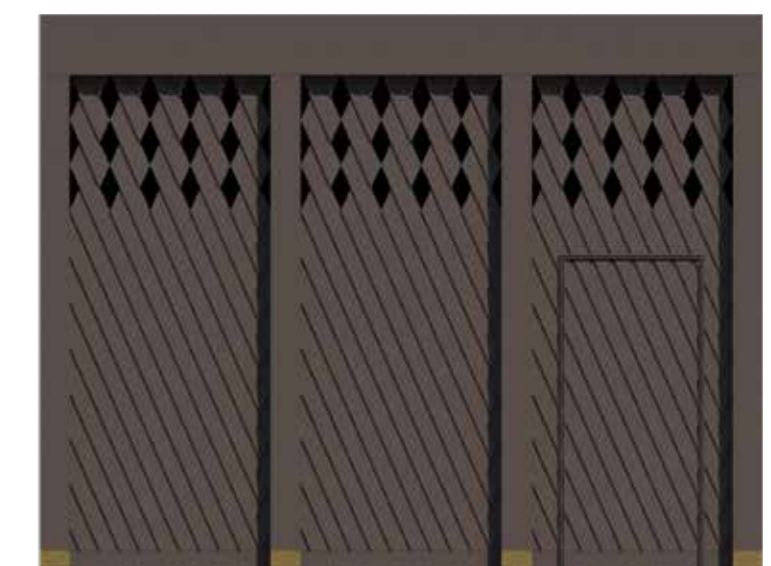


FASAD MOT VÄSTER SKALA 1:50



FASAD MOT SÖDER SKALA 1:20

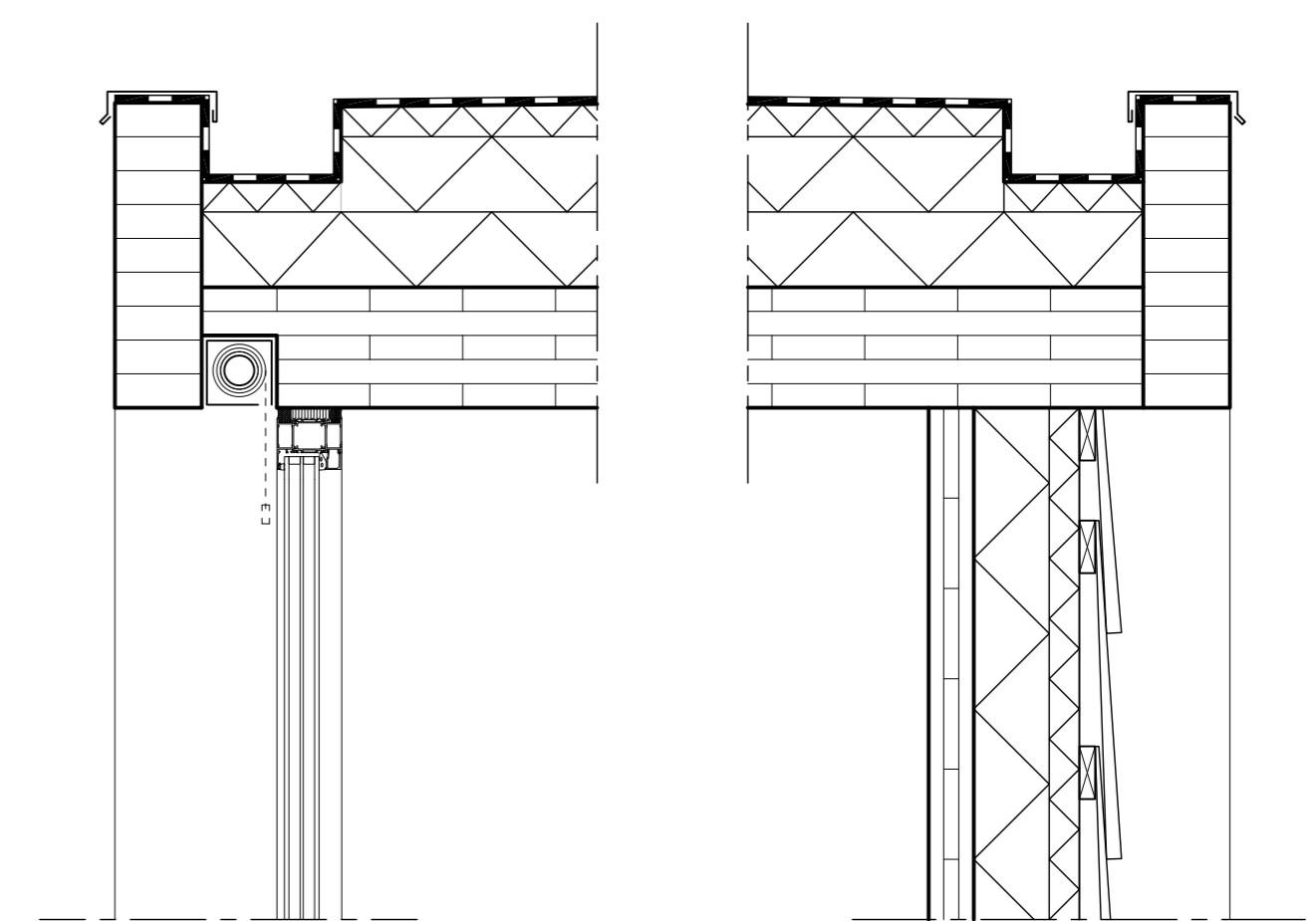
**SÖDER OCH ÖSTER**  
 Mot söder, de så viktiga fönstren för trivsel och trygghet. Mot öster, den integrerade miljörumsdörren, ovan den, ventilationsöppningarna till teknikutrymmet. Fasadens fjäll blir till flätmönster.



FASAD MOT ÖSTER SKALA 1:50



TVÄRSEKTION SKALA 1:20



DETALJER SKALA 1:10

**VÄSTER**  
 Mot väster där solen ligger på framåt eftermiddagen kan en vertikalmarkis integreras, dold av konstruktionen.

**SÖDER**  
 Detalj genom KL-trävägg och spånfasad