

MOTTO: PAUS OCH MÖTE

BESKRIVNING

MIN FÖRSTA TANKE VAR:
VAR FINNS MOTSVARANDE
I HUMLEGÅRDEN I STOCKHOLM, TEHUSET UNDER ALMARNÄ. BARÄ ATT
KOPIERA!
NEJ! PASSAR INTE I BRUNSPARKEN, MÄSTE HA EGEN KARRAKTÄR
SÄ BLEV DET ETT KVADRATISKT HUS MED MARKERADE HÖRN EVENTUELLT
MED UTRULLBAR MARKIS ÖVER SERVERINGEN
PARKENS MARKPLANERING ÄR MYCKET STRINGENT MED STENSKIVOR SOM
FÖR TANKÄRNA TILL ETT "KUBISKT" HUS
FASADER AV KLINKER, DEFINITIV KULÖR ELLER KULÖRER ENLIGT SENARE
STUDIER PÅ PLATS
EN PLATS FÖR PAUS OCH MÖTEN I DEN CENTRALA DELEN AV PARKEN MED
SERVERING MITT EMOT EN PLANERAD UTEPLATS MED SOFFOR OCH BÖRD
SOM VISAS PÅ SITUATIONSPLANEN (SKA STUDERAS SENARE)
KANSKA NÄGRA HYLLOR PÅ KIOSKENS FASAD FÖR EN SNABBFIKA ELLER SÄ
OBS! SERVERINGSYTAN ÄR EJ FÄRDIGSTUDERAD, KANSKA ATT NÅGON TYP AV
FASTA MÖBELARRANGEMANG MÄSTE TILL HÄR
MÖT VÄRSOLEN HÄR

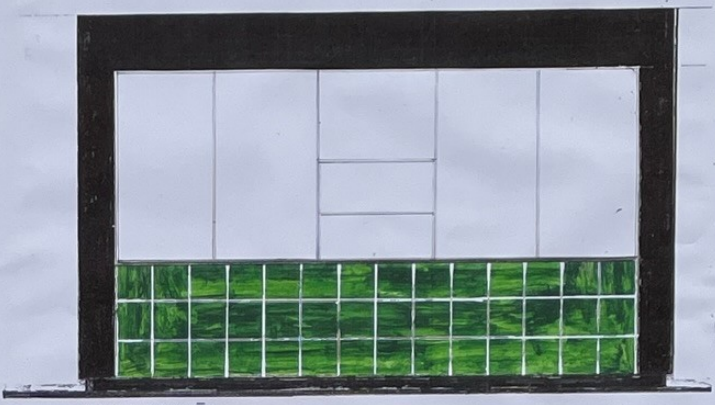
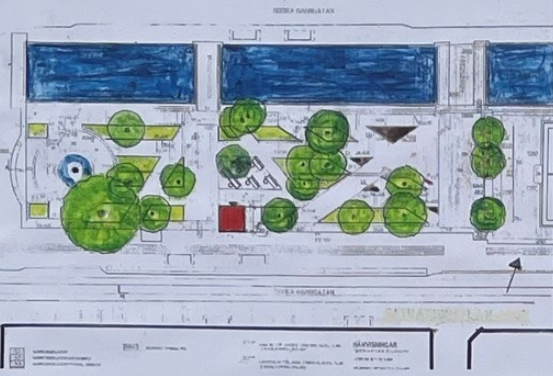
TEKNISK BESKRIVNING:

PLATTA PÅ MARK
GOLV MED VÄRMESLINGOR
PREFABSTOMME AV TRÄ ELLER MURADE VÄGGAR PÅ PLATS (ÄR JU OXÄ EN TYP
AV PREFAB, LÄTT ATT FRAKTA STENAR TILL PLATSEN)
FASAD AV KLINKERPLATTOR, FÄRGER PRÖVAS PÅ PLATS
BELYSNING PÅ FASADEN SOM OCKSÄ GER LIUS KRING HUSET
TAK AV PAPP
LIGGANDE SOLPANELER PÅ TAKET OM DET FUNKAR

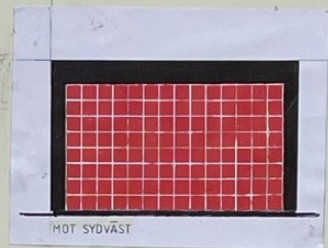
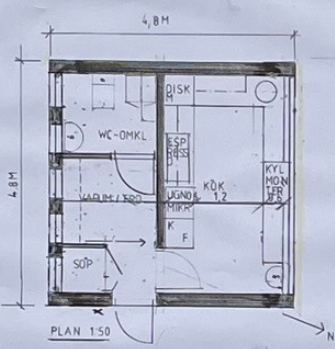


ILLUSTRATIONER

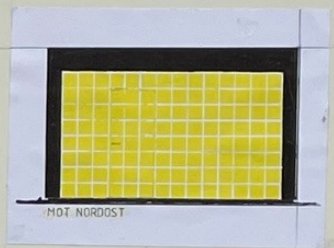




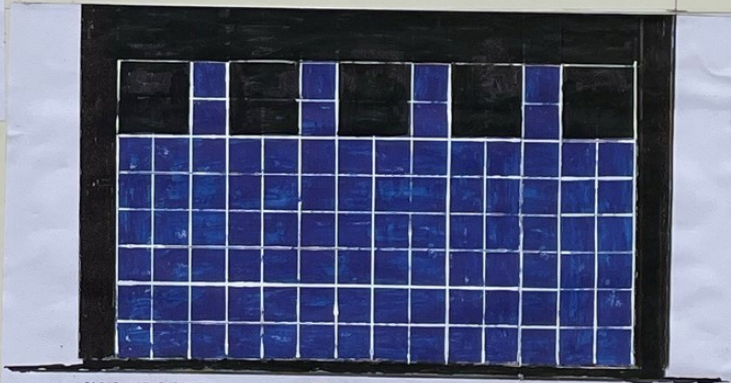
FASAD MOT NORDVÄST



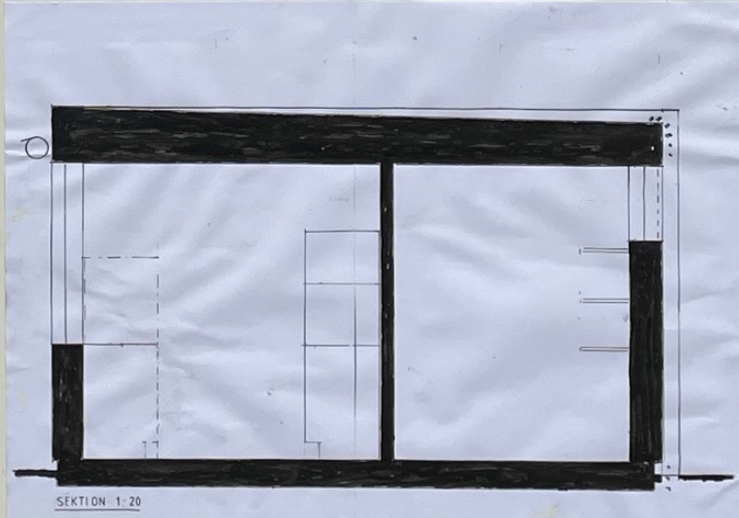
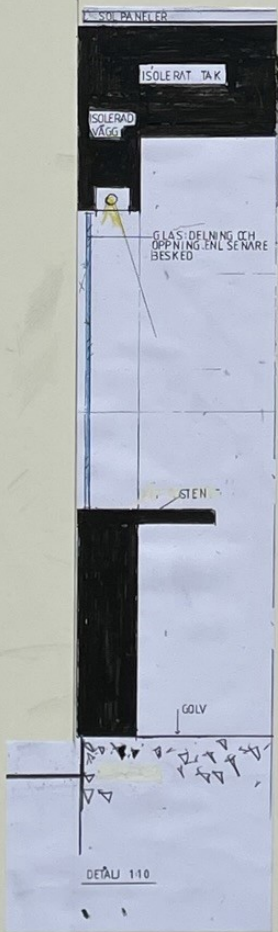
MOT SYDVÄST



MOT NORDÖST



FASAD MOT SYDÖST



SEKTION 1:20

MOTTO : PAUS OCH MÖTE



MARK 3

MOTTO: P

