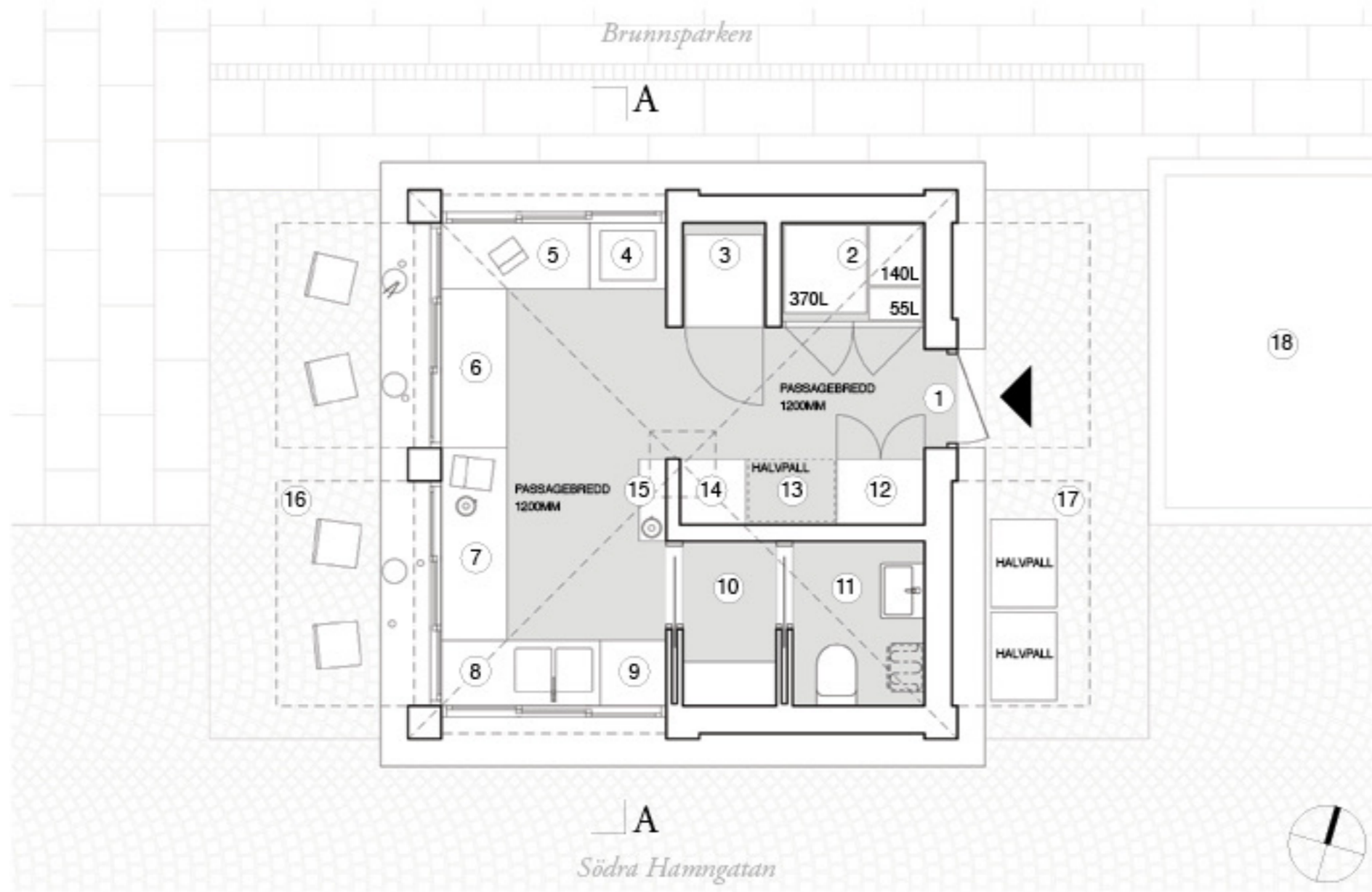




PARADISO



Plan 1:50

- |                                      |  |   |
|--------------------------------------|--|---|
| 1. Personalentré                     | 7. Bänk med integrerad diskåda               | 13. Varumottagning 800x600mm            |
| 2. Soprum                            | 8. Diskbänk med fettavskiljare 1400x600 mm   | 14. Pelare med Speed Oven och micro     |
| 3. Frys 710x840mm                    | 9. Diskmaskin t.ex. WD4                      | 15. Vägghylla                           |
| 4. Yta för kylmonter inkl. förvaring | 10. Omklädningsrum för personal med sittbänk | 16. Bardisk med sittplatser             |
| 5. Kassa                             | 11. Personal-WC med plats för utslagsback    | 17. Väderskyddad zon för varuleveranser |
| 6. Beredningsyta med kylbänk         | 12. Förråd för engångsprodukter 800x600mm    | 18. Befintlig plantering                |

#### En park i förvandling

Obebyggd holme, tätbebyggd järnvägsplats, hälsobrunn, grön stadspark. Med en historia som sträcker sig till tidigt 1600-tal har *Brunnsparken* genomgått fler transformationer än man kan se med blotta ögat. Den omgivande arkitekturen med byggnader från tre århundraden ger dock en ledtråd om *Brunnsparkens* långa och händelserika historia.

I samband med den senaste transformationen 2020 tog parken steget mot att bli den omtyckta och lummiga stadspark den är idag. Med sin uppbrutna barockform i kontrast till parkens symmetriska silhuett med *Johanna* som given centralfigur balanserar parken mellan det historiska och det samtida.

#### En ny gestalt

Med sin monolitiska silhuett, högsta form och 5 fasader blir *Paradiso* en ny referenspunkt i *Brunnsparken*.

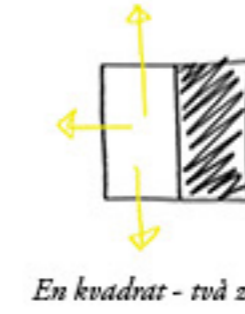
Den nya byggnadens placering på gränsen mellan park och stad är samtidigt en grundläggande del av dess identitet, i dialog med både parken, *Johanna* och den omgivande arkitekturen. Dess estetik och materialitet leker med idén om en paviljong, en ny portal till parken.

Det uppskalade taket introducerar en lekfull och välbekant silhuett som bidrar till att förstärka *Brunnsparkens* nya identitet som en trygg och avkopplande plats. Taket och dess »skorsten» blir samtidigt en karaktäristisk femte fasad som syns tydligt från de omgivande byggnaderna.

Ser man förbi byggnadens monolitiska uttryck framträder detaljer som även hittas i den omgivande arkitekturen: pyramidtaket, de bärande pelarna, den böljande fasaden och dess skuggspel.



En portal mellan stad och park



En kvadrat - två zoner

#### En kvadrat - två zoner

Byggnadens kvadratiska plan inrymmer det efterfrågade programmet och erbjuder en möjlighet till anpassning för olika verksamheter.

Byggnadens östra del rymmer »introverta» funktioner såsom personaltoilet och förvaring, medan dess »extroverta» västra del huserar beredningsytorna med stark visuell koppling till sin omgivning.

Personalentré och varuleveranser sker diskret via byggnadens östra sida invid den befintliga planteringen.

#### Materialitet

Med sin hårda och samtidigt mjukt böljande sinusplåt tar *Paradiso* plats i den kontext som utgör *Brunnsparkens* identitet: intensiv, urban och i ständig rörelse - på samma gång lummig, avkopplande och lugn.

Valet av zinkbelagd stålplåt är också en symbolisk referens till platsens historia och betydelse inom stålindustrin. Tillsammans med *Fredsbron*, *Brunnsparkensbron*, *Johanna*, de gyllene bänkarna och väderskydden kring parken framträder en bred palett av metaller i olika utföranden.

Utöver den zinkbelagda stålplåten i slätt och korgerat utförande pryds takets fyra sidor av mässingskyltar. Utöver dessa finns på varje fasad två ytor för kompletterande skyltning. Ett utmärkt tillfälle till särskrivning, som »Korv kiosk» exempelvis.

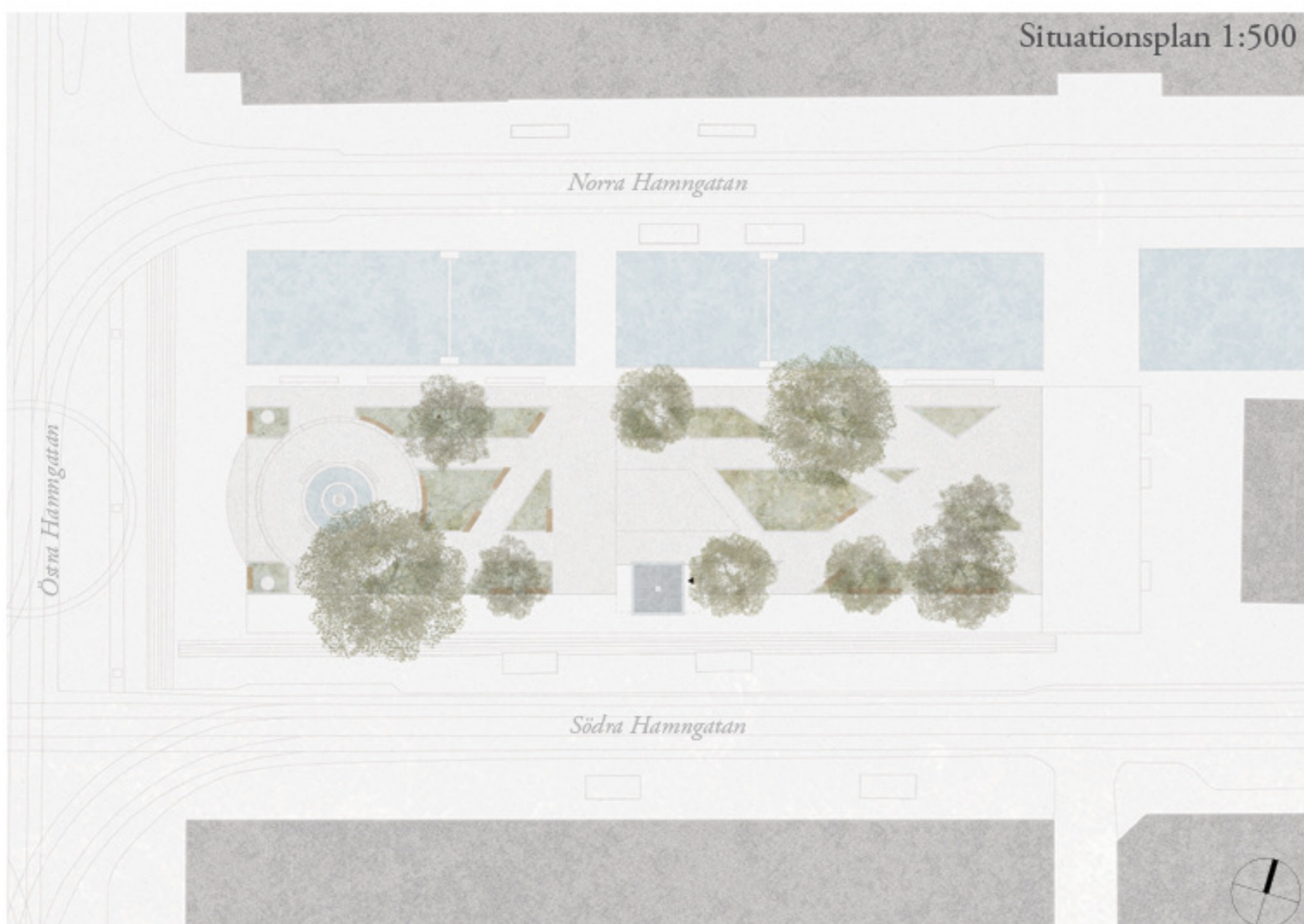
Tack vare sina breda skjutbara träfönster är tre håll blir *Paradiso* en lykta i parken om kvällarna. Byggnaden är utrustad med fällbara skärmtak av slät zinkbelagd stålplåt på dess västra och östra sida. Dagtid fungerar dessa som väderskydd för cafébesökare och varuleveranser.

Vid stängning fälls skärmtaken ned och garanterar tillsammans med integrerade rulljalousier på norra och södra sidan en inbrottskyddad byggnad under dygnets oövakade timmar.

#### Paradiset

Etymologiskt har ordet »Paradiso» lång historia, men kan inom flera kulturer historiskt härledas till ungefär samma betydelse, nämligen »Innesluten trädgård» (jmf. Eng. »Enclosed garden»).

På en illustration daterad före 1854 syns *Brunnsparken* i en av sina tidigast dokumenterade iterationer - en vildvuxen ö i folkmun kallad just »Paradiset».





Fasad Nord 1:20  
Mot ny uteservering



Fasad Väst 1:20  
Mot Johanna



**Konstruktion**

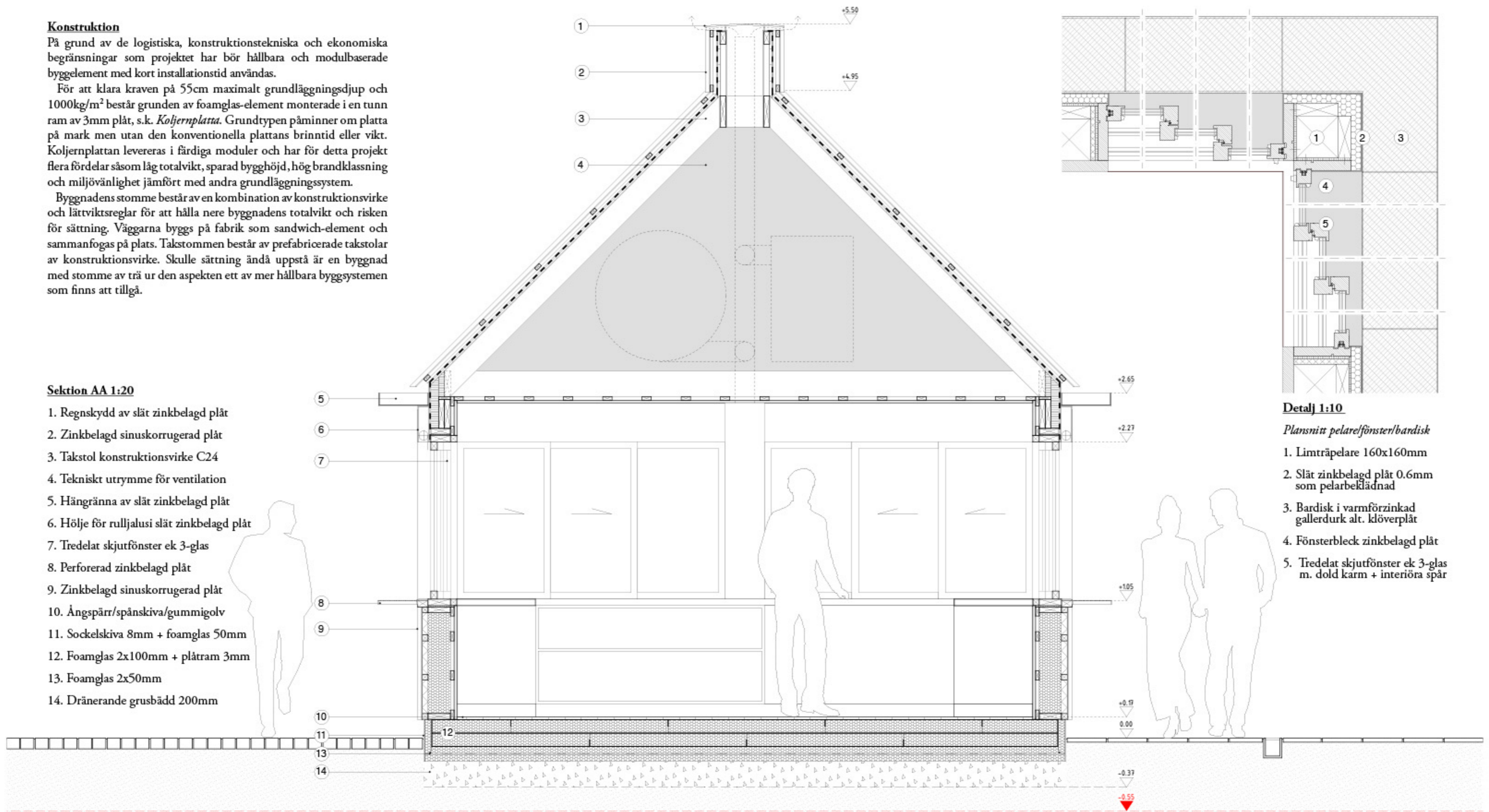
På grund av de logistiska, konstruktionstekniska och ekonomiska begränsningar som projektet har bör hållbara och modulbaserade byggelement med kort installationstid användas.

För att klara kraven på 55cm maximalt grundläggningsdjup och 1000kg/m<sup>2</sup> består grunden av foamglas-element monterade i en tunn ram av 3mm plåt, s.k. *Koljernplatta*. Grundtypen påminner om platta på mark men utan den konventionella plattans brinntid eller vikt. Koljernplattan levereras i färdiga moduler och har för detta projekt flera fördelar såsom låg totalvikt, sparad bygghöjd, hög brandklassning och miljövänlighet jämfört med andra grundläggningssystem.

Byggnadens stomme består av en kombination av konstruktionsvirke och lättviktsreglar för att hålla nere byggnadens totalvikt och risken för sättning. Väggarna byggs på fabrik som sandwich-element och sammanfogas på plats. Takstommen består av prefabricerade takstolar av konstruktionsvirke. Skulle sättning ändå uppstå är en byggnad med stomme av trä ur den aspekten ett av mer hållbara byggsystem som finns att tillgå.

**Sektion AA 1:20**

1. Regnskydd av slät zinkbelagd plåt
2. Zinkbelagd sinuskorrugerad plåt
3. Takstol konstruktionsvirke C24
4. Tekniskt utrymme för ventilation
5. Hängränna av slät zinkbelagd plåt
6. Hölje för rulljalusi slät zinkbelagd plåt
7. Tredelat skjutfönster ek 3-glas
8. Perforerad zinkbelagd plåt
9. Zinkbelagd sinuskorrugerad plåt
10. Ångspärt/spånskiva/gummigolv
11. Sockelskiva 8mm + foamglas 50mm
12. Foamglas 2x100mm + plåtram 3mm
13. Foamglas 2x50mm
14. Dränerande grusbädd 200mm



**Detalj 1:10**

- Plansnitt pelare/fönster/bardisk
1. Limträpelare 160x160mm
  2. Slät zinkbelagd plåt 0.6mm som pelarbelädnad
  3. Bardisk i varmförzinkad gallerduk alt. klöverplåt
  4. Fönsterbleck zinkbelagd plåt
  5. Tredelat skjutfönster ek 3-glas m. dold karm + interiöra spår



Fasad Syd 1:50



Fasad Öst 1:50

