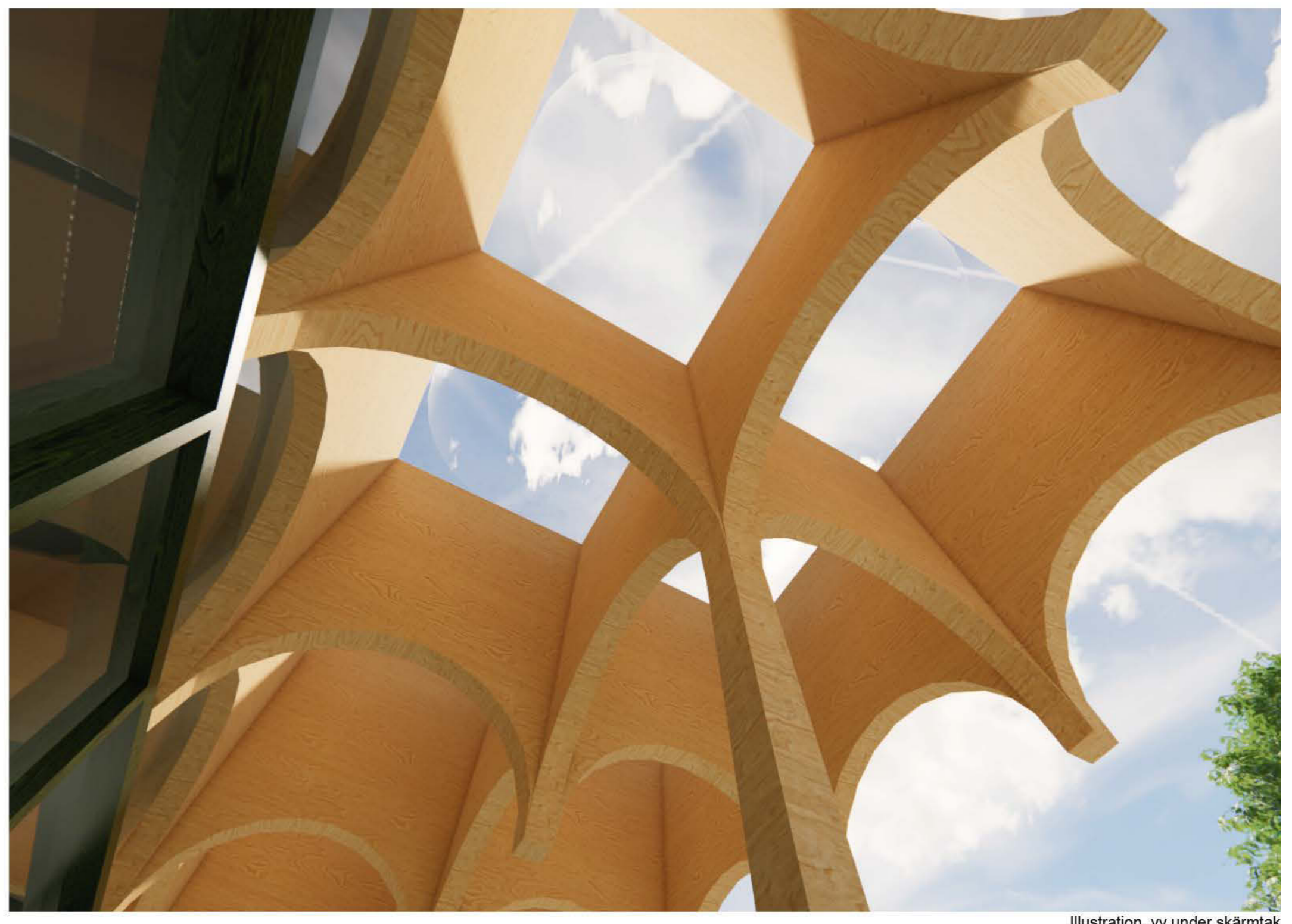


Situationsplan 1:500

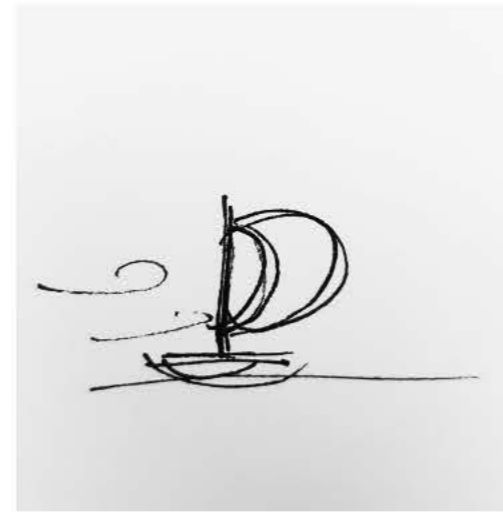
Medvind är en platsskapande byggnad i brunsparkens mellanrum och binder samman den gröna och vilsamma parkdelen med kollektivtrafikens knutpunkt och höga tempo. Medvind är först och främst ett café och en byggnad med unik karaktär, men fungerar också som vänthall för kollektivtrafikens resenärer och en lykta under kvällarnas mörkaste timmar. Genom dessa kvaliteter gör Medvind brunsparken tryggare och mer välkomnande för alla som besöker den oavsett om de stannar på en kaffe eller passerar förbi.

Medvind har en stomme av korslimmat trä i både byggnad och skärmtak, ett material som kan produceras i prefabricerade element lokalt och enkelt monteras på plats. KL-trä är hållbart och väderligt samtidigt som trä är varmt och taktilt. Fasaderna på kaféet målas med grön slamfärg medan skärmtaket ytbehandlas för att behålla träkaraktären med kvistar och ådring.

Åt väster sker försäljning genom lucka och det finns ståbord under det höga, formrika taket. Här finns belysningen som gör medvind till en lykta i mörkret och med infravärme blir det en välkommen oas i den friska luften året om. Passagen mellan Södra hamngatan och Brunnsparcksbron bevaras och förstärks genom kaféets ritning och skapar möjlighet att stanna upp och njuta av parken. Åt söder låter Medvind cafégäster och spårvagnsresenärer mötas på en lång bänk under tak, ta en kaffe om väntetiden blir lång eller ta skydd mot regnet. Åt öster öppnar sig en portal i det breda gångstråket på Södra hamngatan som på långt avstånd välkomnar besökare med sin karaktäristiska form. Åt norr finns kaféets uteservering i parkens mitt där personalen har översikt och snabb åtkomst för att ta undan disk och skräp för att hålla Brunnsparcken ren och fräsch.



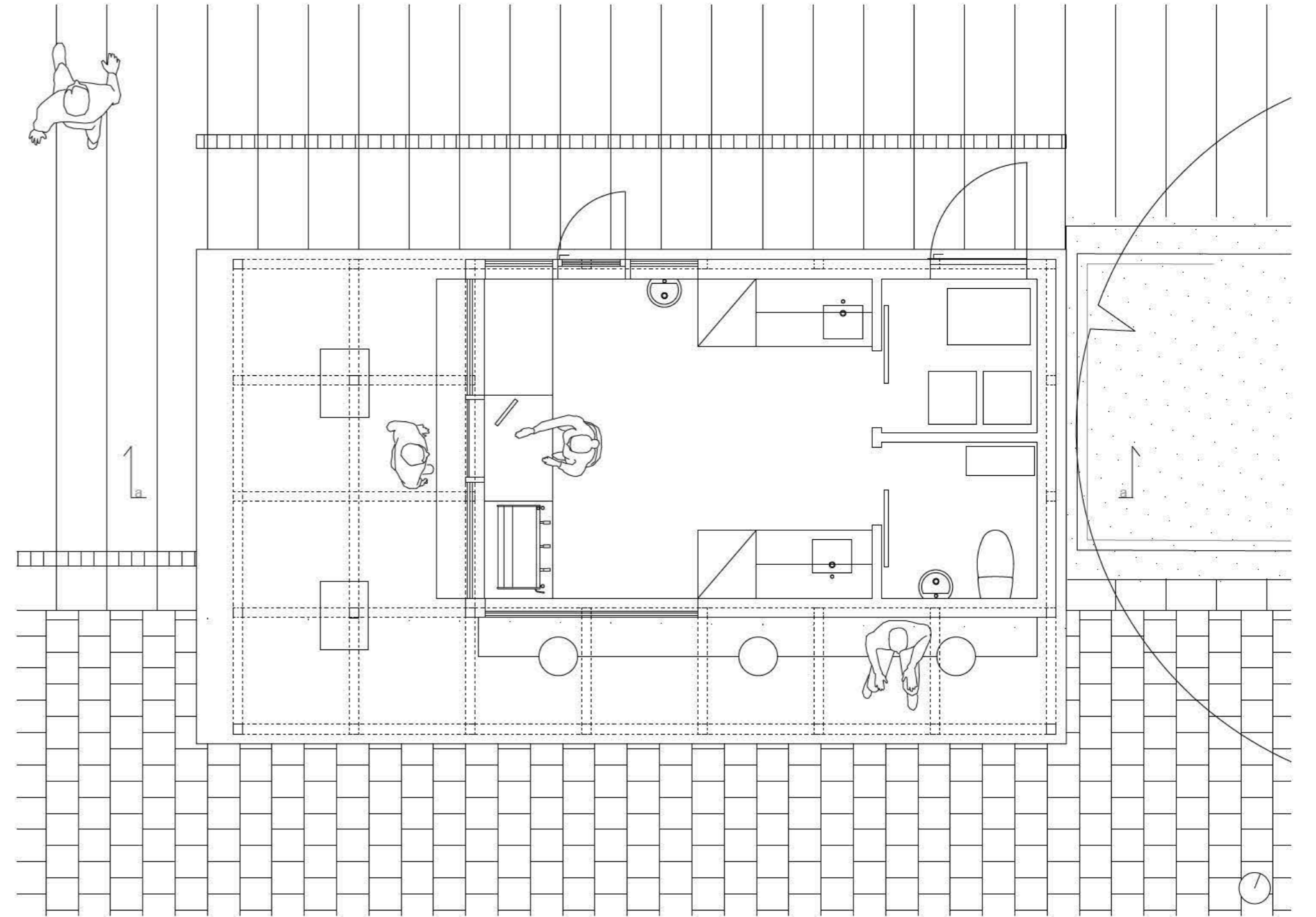
Illustration, vy under skärmtak



Medvindns formstarka tak tar inspiration från göteborgs närhet och historiska anknnytning till hav, vind och segel. Rörelsen i tyget när vinden ligger precis rätt och för dig till nya platser. Genomsiktligheten hos skärgårdens klara vatten återges i takkupoler som släpper igenom ljus men varken regn eller snö.



Illustration monterad i flygfoto



Planritning 1:100



Illustration kväll



Illustration dag



Illustration monterad i foto



Illustration monterad i foto



Fasad nord 1:50

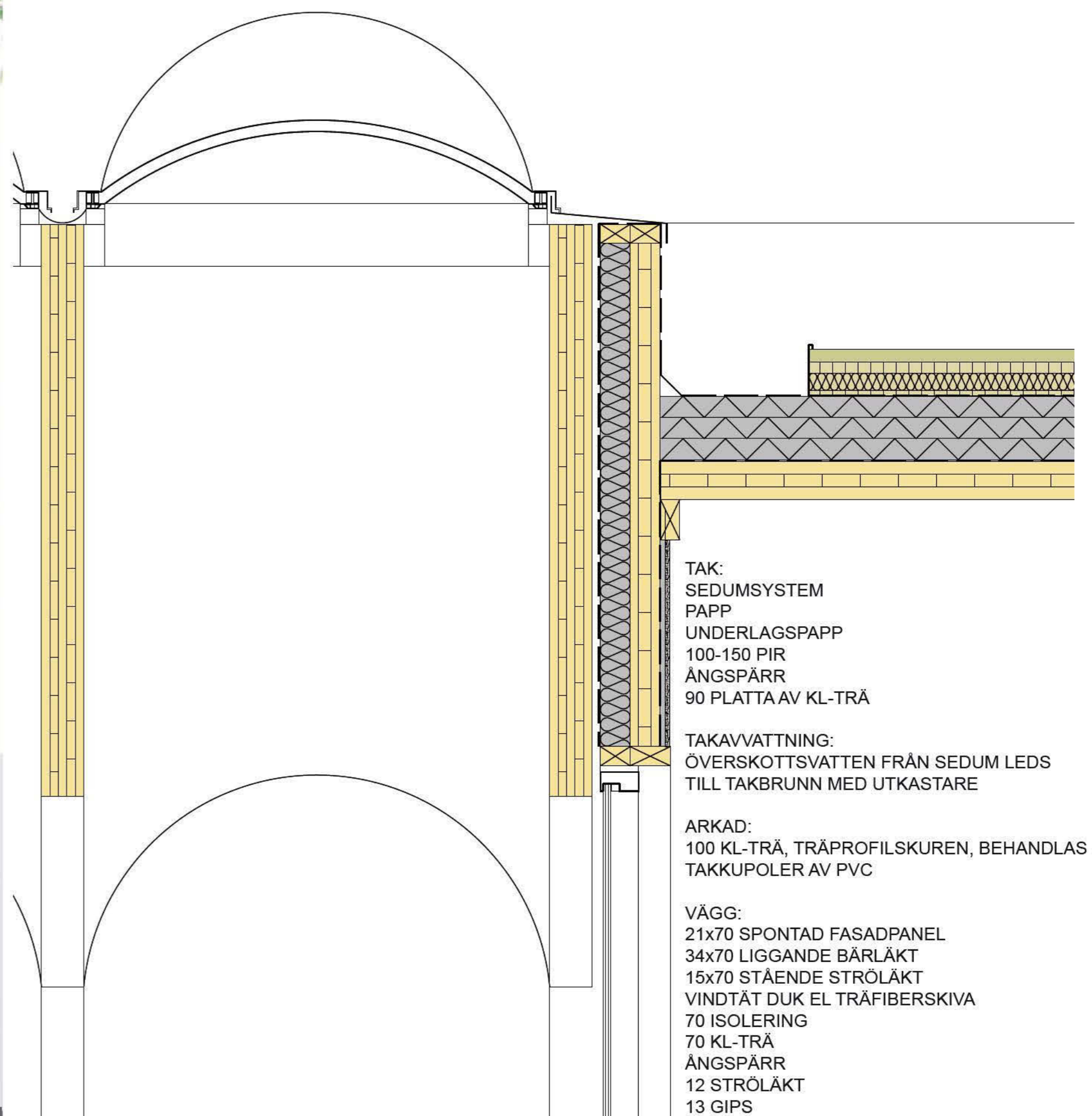


Fasad väst 1:50

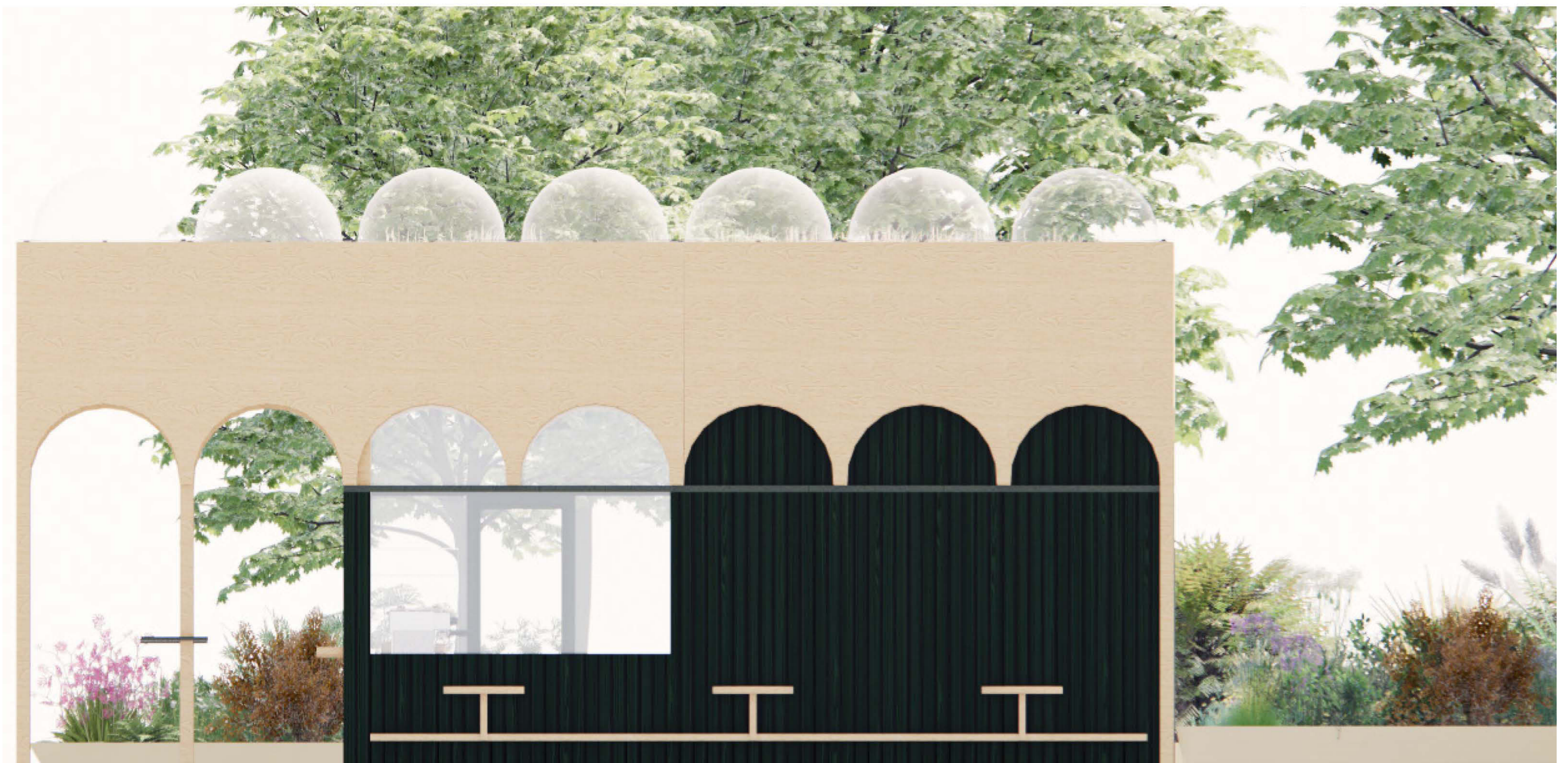
När vinden ligger precis rätt



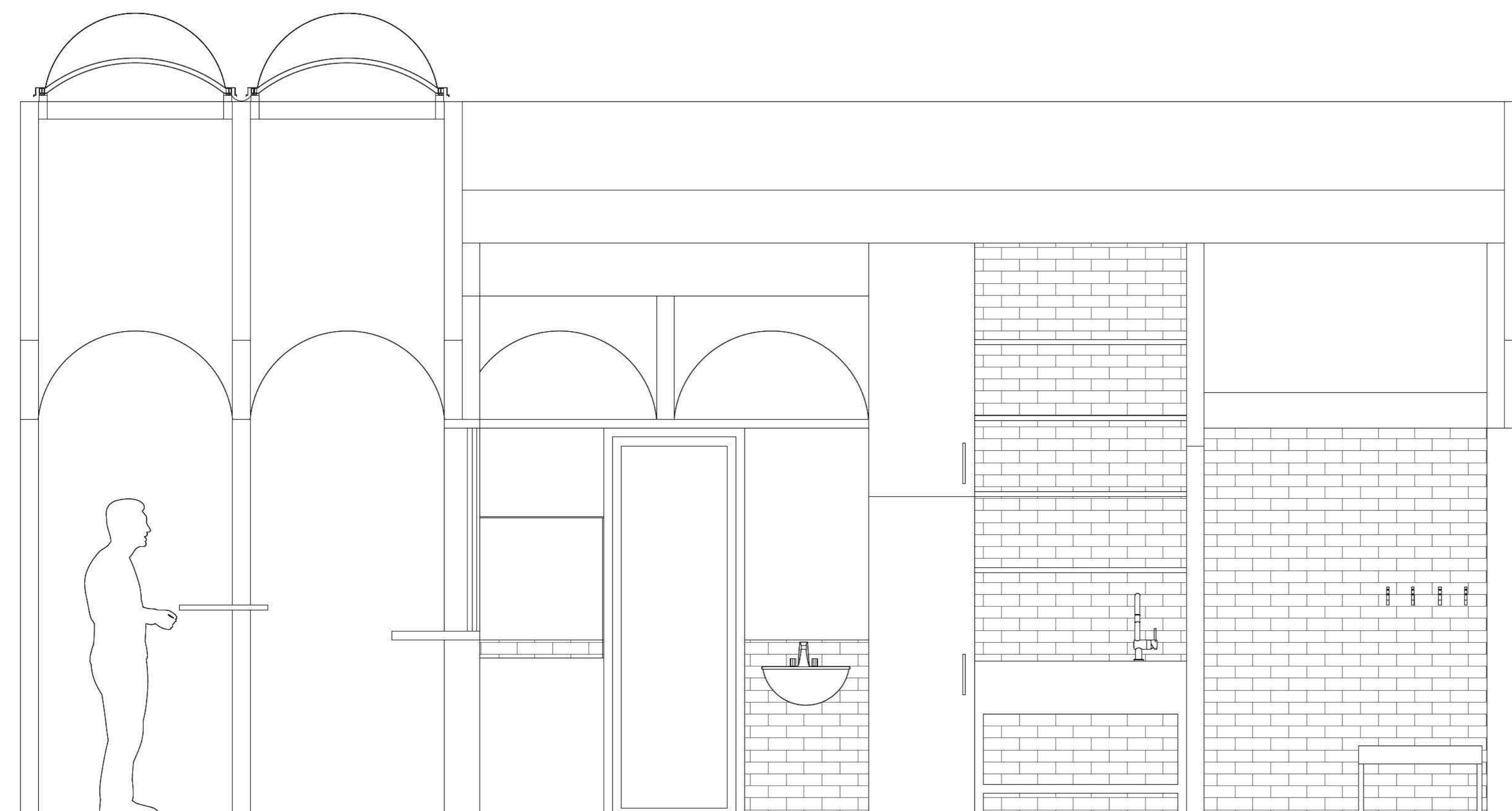
Fasad öst 1:20



Detalj 1:10

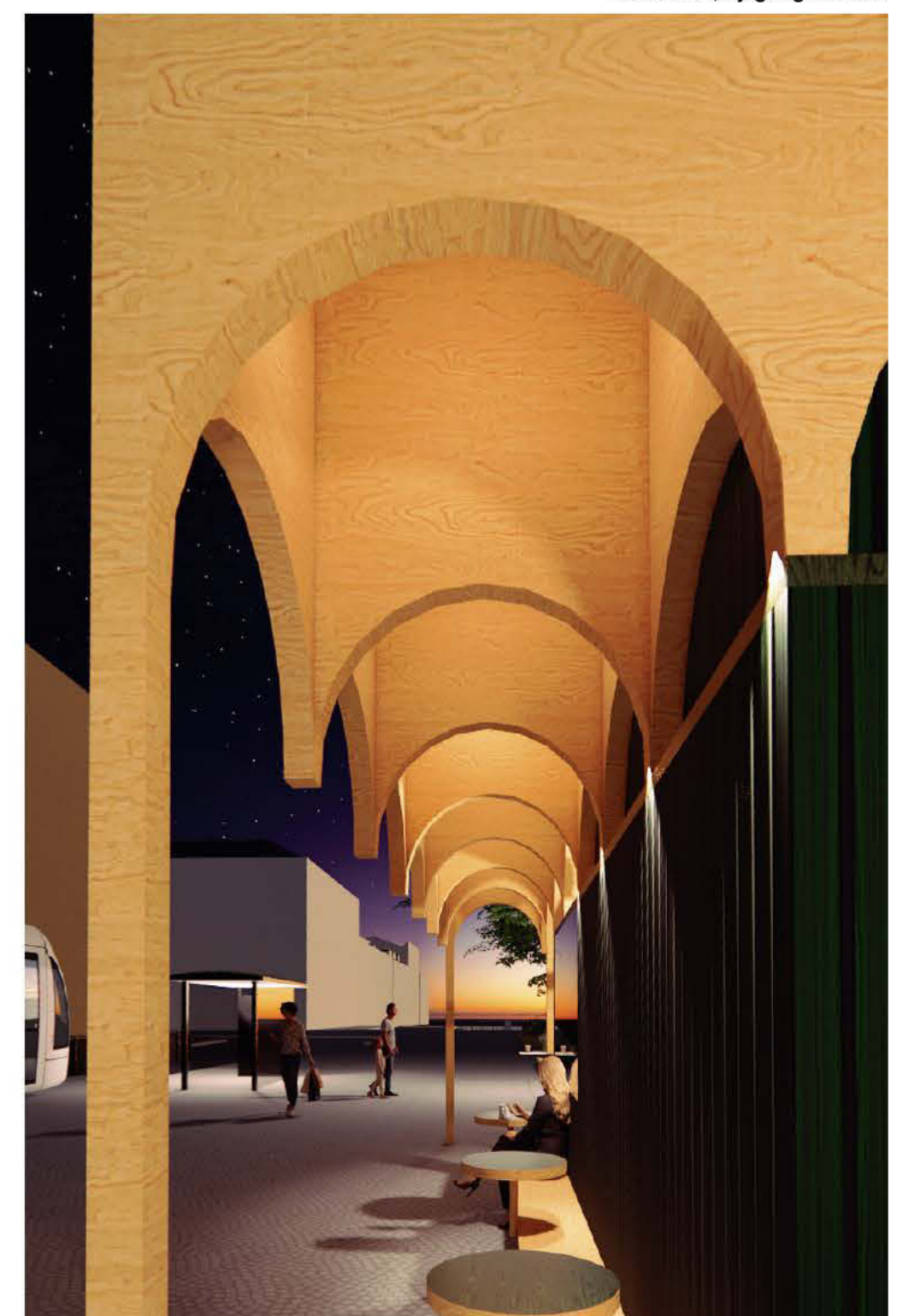


Fasad syd 1:20



Sektion a-a 1:20

Illustration, vy gång från öst



När vinden ligger precis rätt