



PERSPEKTIV 1

Bidrag till stadsrummet

Tre prioriteringar formar hur vi vill att vår paviljong ska möta stadsrummet:

- (1) Den ska ha flera framsidor
- (2) den ska signalera målpunkt och mötesplats samt slutligen
- (3) inbjuda till interaktion.

Genom att byggnaden utrustats med en passage kan den öppnas upp och knyta samman hållplats- och parksidan samt tillåta gäster att röra sig genom byggnaden. Passagen bidrar även till att byggnaden inte får en tydlig bak- eller framsida. Mot stråket i väster finns en försäljningslucka som även aktiverar denna fasad. Här kan man handla utan att gå in i byggnaden, eller på tider då passagen är stängd.

I den lilla skalan bjuder byggnaden in till interaktion och social samvaro under det utskjutande takutsprånget och genom en sinnrikt utformad bänk på parksidan, en liten gest bjuder in till användning och kopplar till den omgivande parken.

Framtidsblikande arkitektur förankrad i platsen

Brunnsparken är en av Göteborgs viktigaste platser med sitt läge mitt i den historiska stadskärnan. Den omgivande arkitekturen är ekλεκtisk, men genom en analys av de mest tongivande byggnaderna har vi valt ut vissa element som vi ser kan förankra paviljongen i platsens tonalitet. Taket i koppar och sockeln i grov, respektive finslipad granit anknyter till de historiska byggnadernas tak och socklar. Byggnadens form är både självklar och lekfull. Den har en tydlig identitet, stringens och värdighet, men samtidigt glimten i ögat så som det anstår en paviljong.

Hållbarhet

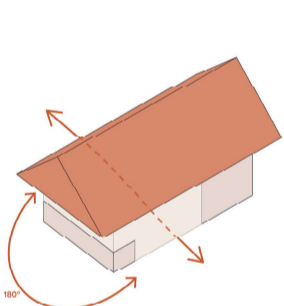
De huvudsakliga ytskikten glas, granit och koppar är alla förankrade till platsen och åldras med värdighet och minimalt underhåll. Huset uppförs med en trästomme vilket minskar klimatpåverkan avsevärt. Grunden utförs i återvunnet glas, exempelvis av fabrikat Foamglas/Koljern, en teknik med lägre klimatbelastning än en traditionell betong och cellplastgrund. Isolering utförs i organiskt material såsom cellulosa eller hampa, exempelvis av fabrikat Ekolution. Vidare ser vi att flera byggnadsdelar bör kunna vara återbrukade, exempelvis kopparplåt, konstruktionsvirke, porslin, kanalisation, trycken och armaturer. Kanske kan även fönster- och dörrpartier, kök samt natursten vara återbrukade beroende på utbud vid konstruktionstillfället.

Funktion

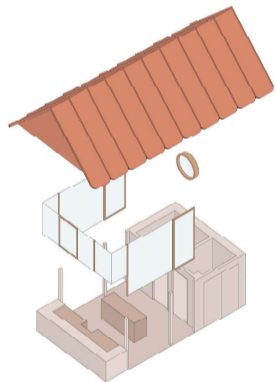
Byggnaden utformas enligt programmet med huvudfunktionerna kök, servering, toalett, omklädnings- och miljörum. Vi har valt att inte inkludera en fullstor handikapptoalett för att prioritera byggnadens övriga funktioner och arbetsmiljö. Genom att byggnaden utrustas med två tillgängliga entrépartier ökar antalet möjliga framtida användningsområden radikalt, här sätter bara fantasin gränsen och byggnaden skulle exempelvis kunna konverteras till turistinformation, café, butik, miniscen eller galleri.

Konstruktion och uppförande

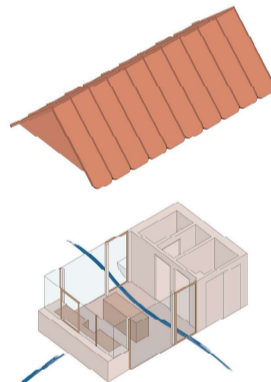
Byggnaden placeras på en platsgjutna platta på mark vars golvnivå utförs i höjd med omgivande mark och blir tillgänglig. Den bärande stommen består i huvudsak av förtillverkade träelement vilka sammanfogas på plats. Övan fönsterpartier placeras en stålbalk eller annan avväxling vilken vilar på yttervägg samt pelare mellan partier. Fasaden kläs med naturstenskvivor och taket med koppar.



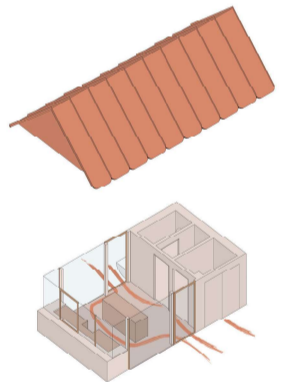
Byggnaden besitter en genomsläpplig struktur där byggnaden skapar kontakt åt alla håll. Från spår till byggnad till torg. Glaspartierna skapar även en 180 gradig vy över Brunnsparken.



Arkitektoniskt formspråk och helhetsverkan. Platsbunden materialitet och förstärkt struktur.



Offentligt flöde. Byggnaden nås både från insida som utsida.

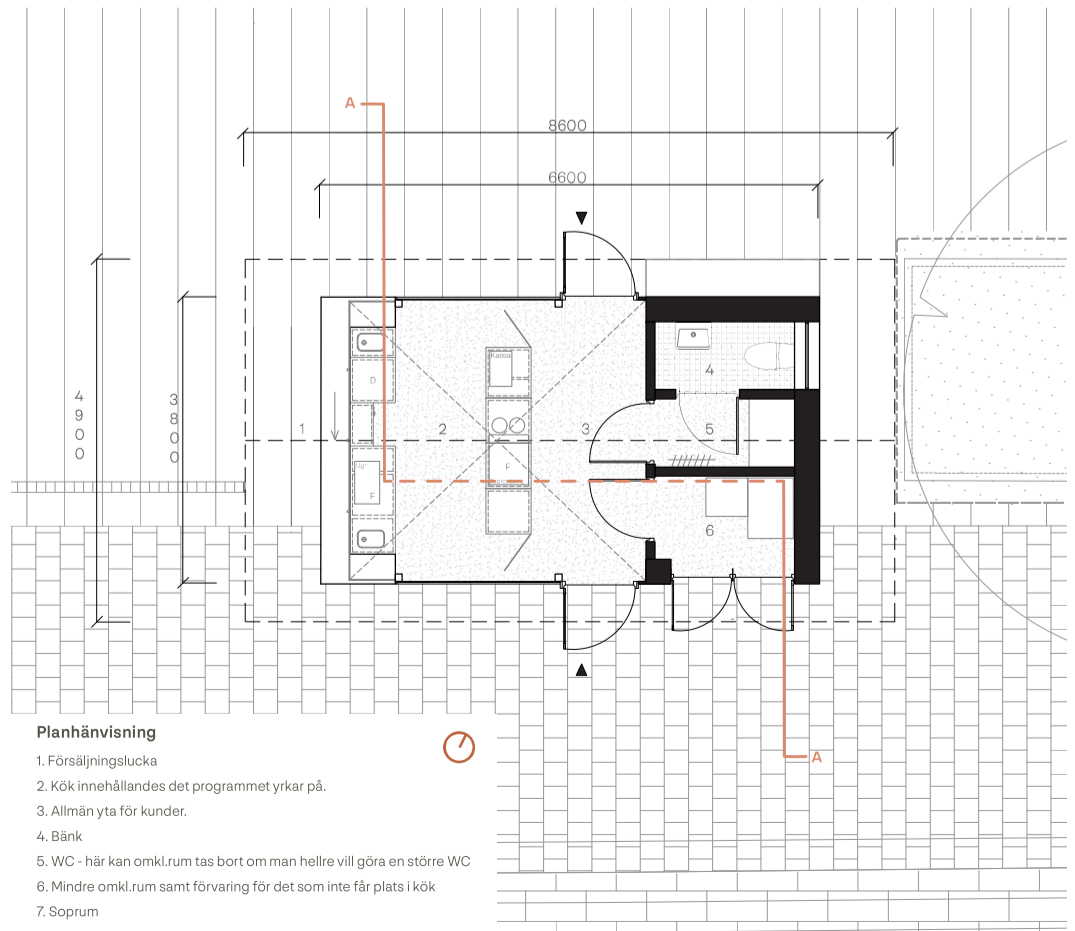


Flöde för intern och extern personal. Här nås soprum enkelt för intern personal, som extern personal sedan kan ta hand om utifrån. På så sätt bebildas inte sopor med varuleverans, som sker via någon av huvudentréerna.

SITUATIONSPLAN 1:500



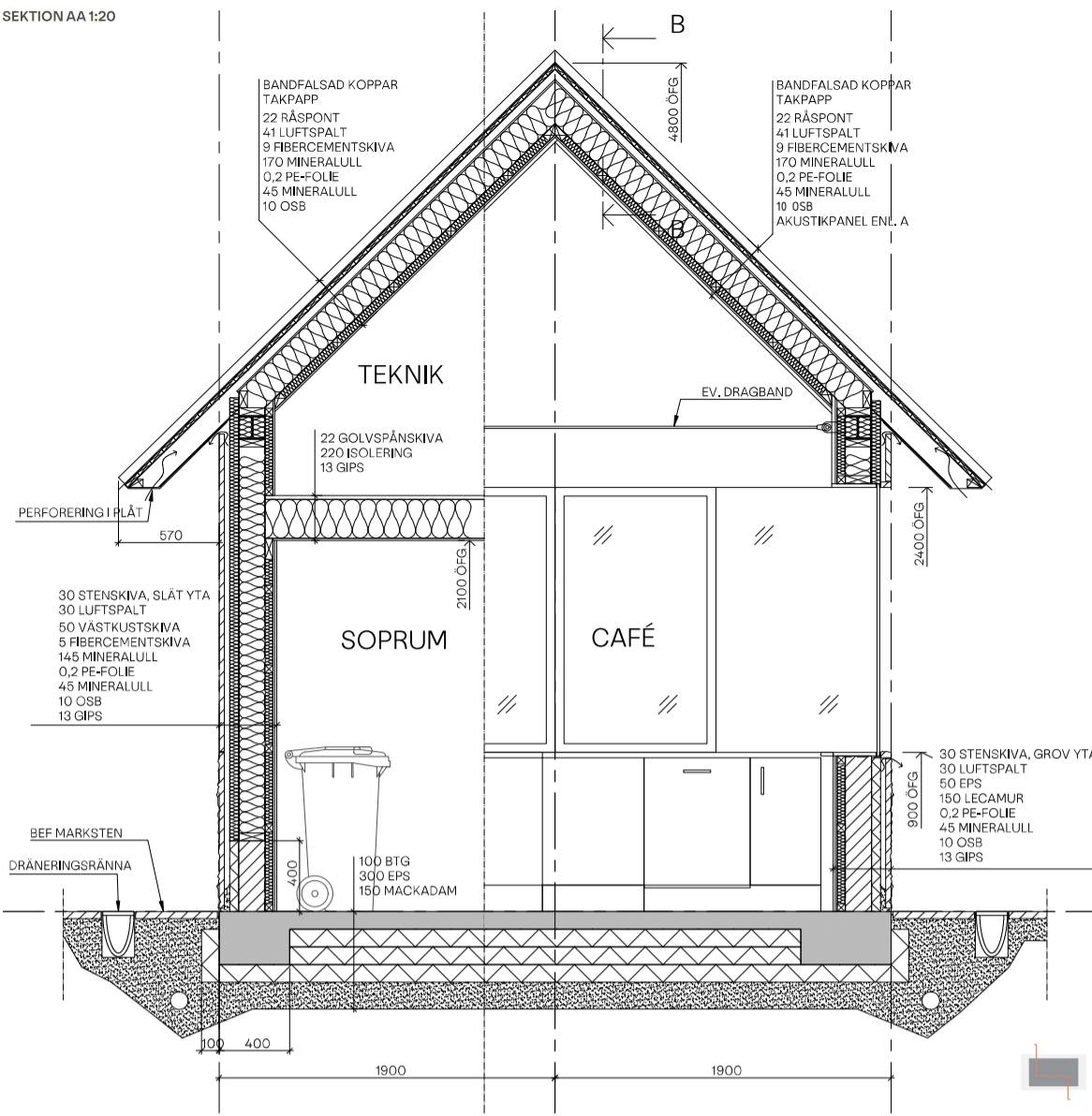
PLAN 1:50



Planhänvisning

1. Försäljningslucka
2. Kök innehållandes det programmet yrkar på.
3. Allmän yta för kunder.
4. Bänk
5. WC - här kan omkl.rum tas bort om man hellre vill göra en större WC
6. Mindre omkl.rum samt förvaring för det som inte får plats i kök
7. Soprum

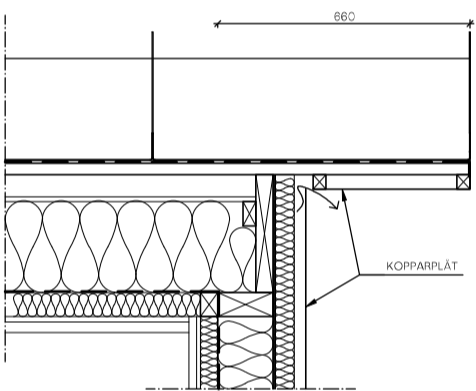
SEKTION AA 1:20



FASAD VÄST 1:20



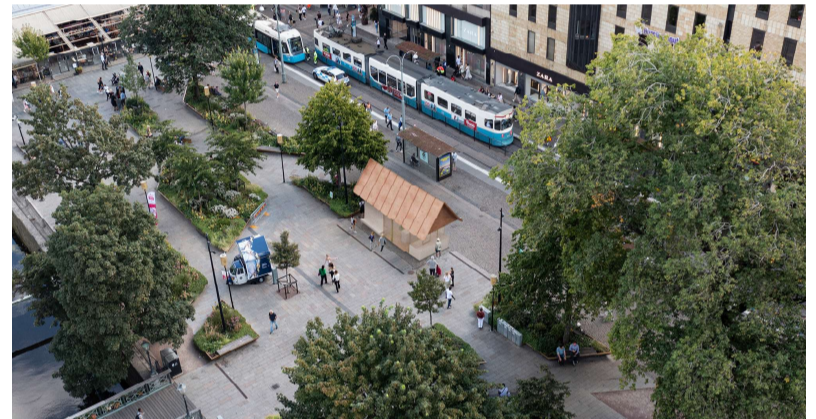
DETALJ BB 1:10



PERSPEKTIV 2



PERSPEKTIV 3



FASAD NORR 1:50



FASAD ÖST 1:50



FASAD SYD 1:20

