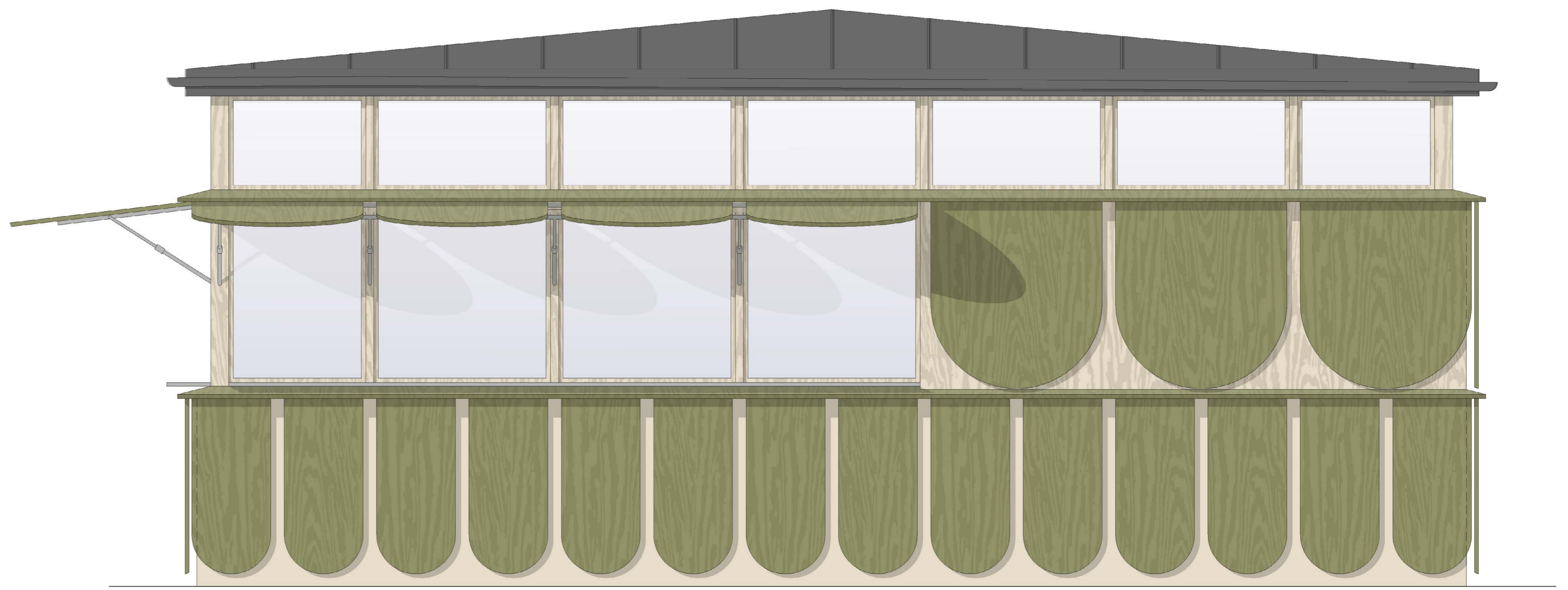


Utformning av Lyktan:

- + Komplettera parkens utformning inom dess struktur
- + Öka tryggheten i Brunnsparken
- + Vara hållbar & kunna underhållas vid skadegörelse & slitage
- + Begränsa användandet av ändliga resurser
- + Begränsat klimatavtryck
- + Kostnadseffektiv
- + Lätt konstruktion med enkel grundläggning
- + Prefabriceras & transporteras till platsen i ett stycke



Fasad mot söder 1:20

Platsen

Brunnsparken karaktäriseras av sin centrala plats i Hamnkanalen. Den sträcker ut sig mot hamninloppet och Såningskvinnan hamnar centralt i sammanhanget med Hotell Palace i ena fonden och Residenset och Alströmer i den andra. Parkplaneringen tar upp symmetrin från Hamnkanalen och Såningskvinnan i sin centrala axel. Vinkelrätt mot denna korsar broarna över kanalen, vilka också tas upp i parkplaneringen. Broarna skapar i sin förlängning både gång- och siktlinjer vilka vi inte vill bryta.

Vi föreslår att cafébyggnaden inordnar sig i parkens struktur och placeras i linje med planteringslådorna mot gatan och spårvagnshållplatserna, samt i linje med Brunnsparksbrons förlängning.

Stora Hamnkanalen och Brunnsparken flankeras genomgående av fasader med tydlig vertikal uppdelning. Vi föreslår att också cafébyggnaden följer den regeln.

Byggnaden

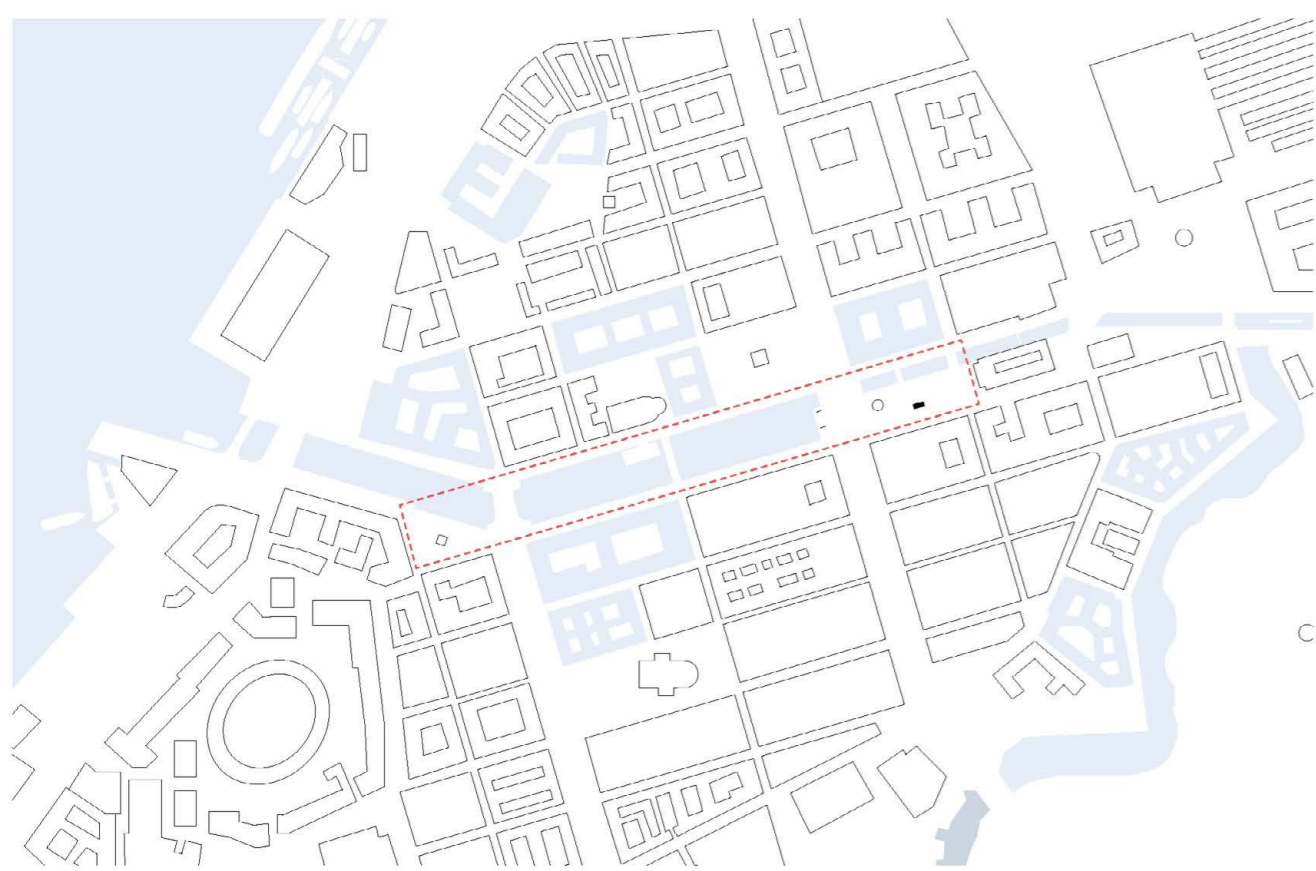
Bredden på byggnaden utgår från bredden på planteringslådorna i parken. Den inordnar sig inom parkens linjer, byggnaden kompletterar gaturummet utan att inkräkta på det. Genom sin höjd och sitt lågmälda uttryck annonserar den sig utan att skrika. Den vänder och öppnar sig mot Södra Hamngatan, parken och gångstråket i Brunnsparksbrons förlängning. Mot öster och planteringslådan ligger baksidan med avfallshandling. Byggnadens entré ligger mot uteserveringen.

Brunnsparken är en av Göteborgs mest centrala platser. Den befolkas större delen av dygnet och caféet kommer sannolikt inte ha öppet dygnet runt. Vi föreslår att byggnaden ska bidra till parken även när caféet är stängt. Integrerad belysning i fasad kommer att lysa upp både huset och parken. Som en lykta i mörkret.

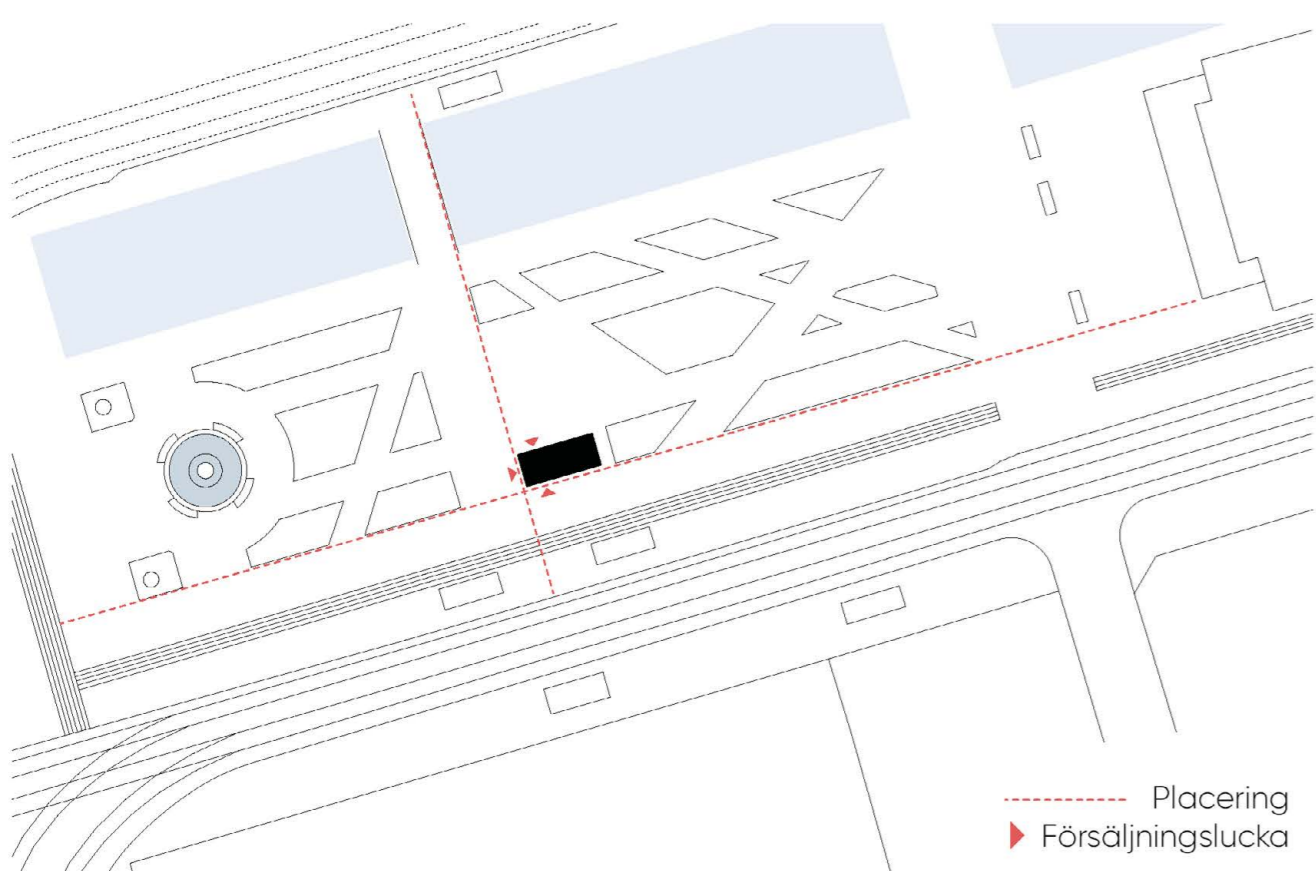
Gestaltningen

Huvudtemat i gestaltningen utgår från ett yttre skal med en inre kärna. Skalet kan delvis öppnas och har springor så att kärnan hela tiden ansas innanför. Det öppnas med caféet och när det stängs syns kärnan genom skalets springor. Mellan skalet och taket löper ett lågt fönsterband som ger dagsljus till rummen och ger ett kontinuerligt transparent intryck. När mörkret faller kan belysning bakom det yttre skalet tändas och tillsammans med belysning i caféet lyser det upp platsen. Ljuset regleras i styrka och kulör för att lyfta aktuella teman. När caféet är öppet är belysningen tillsammans med de uppfällda luckorna en del av annonseringen och när det är stängt lyser den upp platsen och undviker mörka hörn som kan skapa otrygghet.

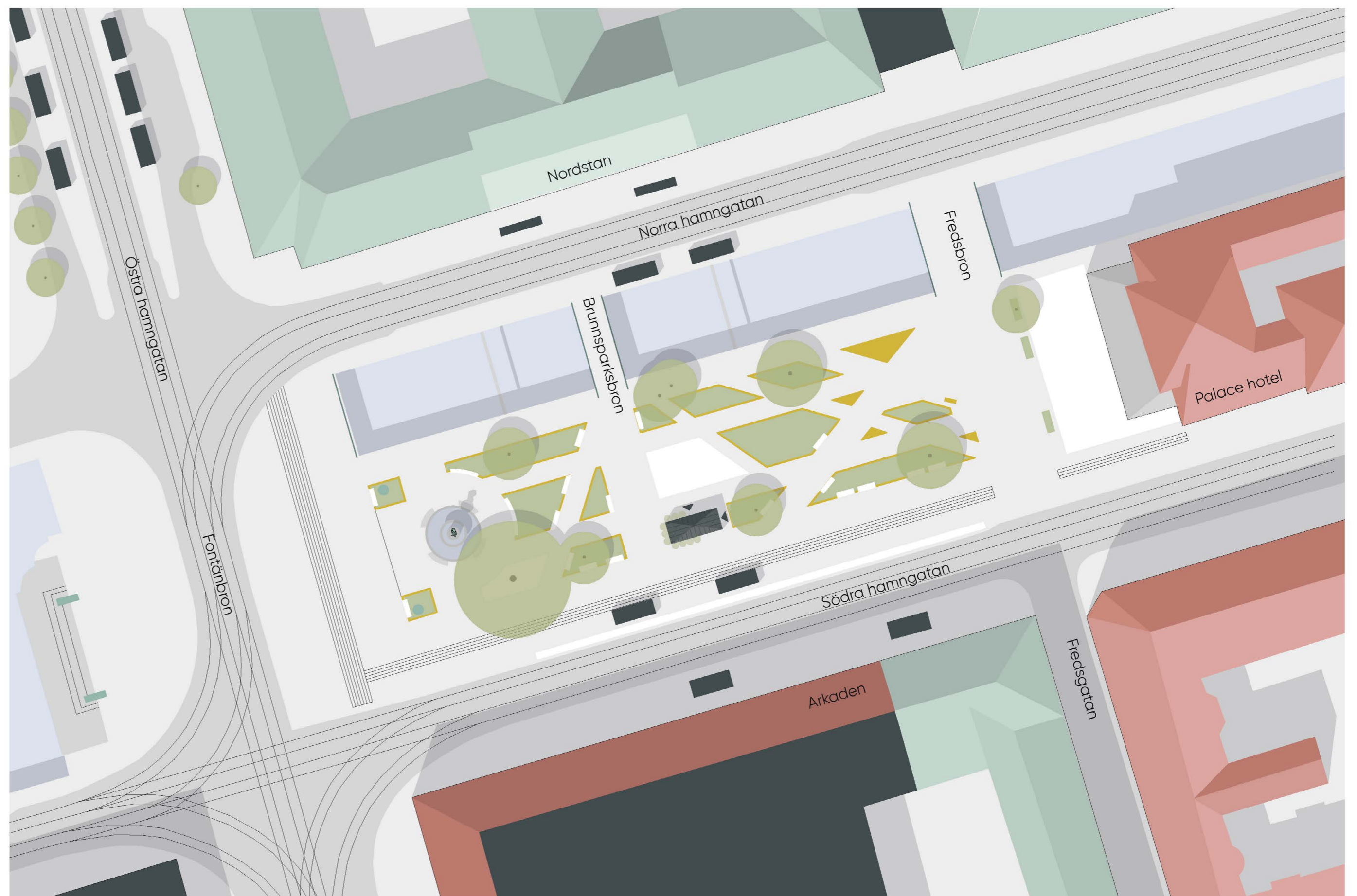
Det yttre skalet byggs av grönmålad plywood som kan föra tankarna till parkens stora blad. I kärnan lämnas träytan mer obehandlad, väggar utförs i furuplywood och fönster i furu, båda laseras ljus. Funktionsytor i caféet utförs i rostfri plåt.



Stadsrummet 1:5000



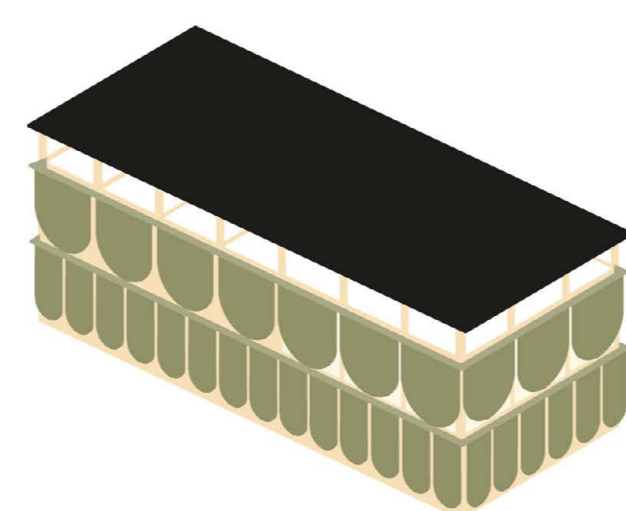
Flödesschema på platsen



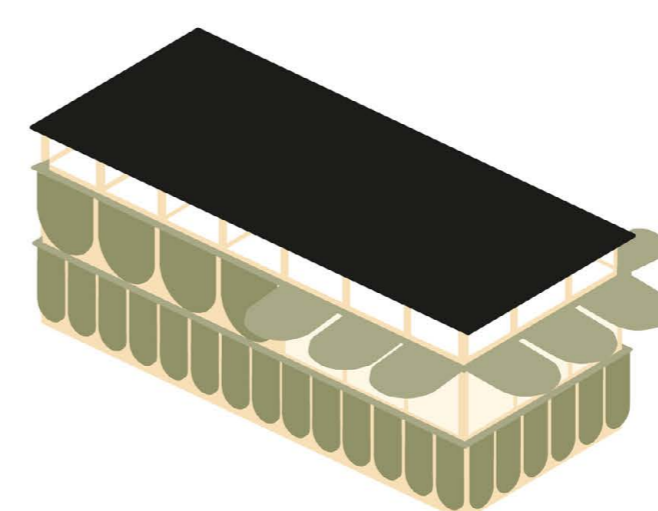
Situationsplan 1:500



Perspektiv från ovan



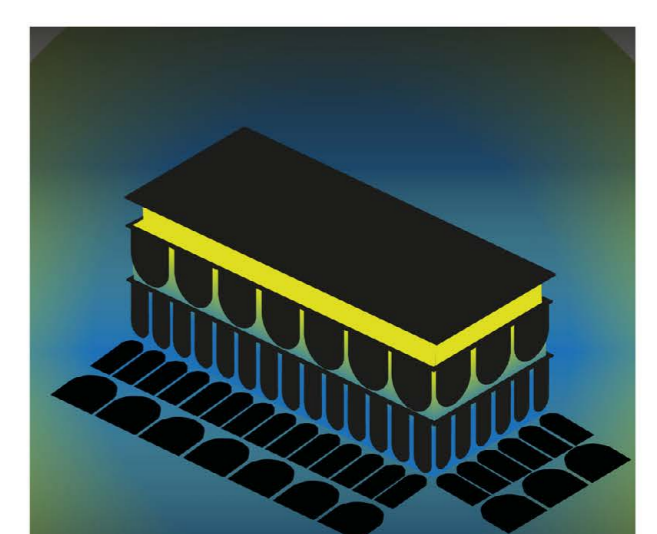
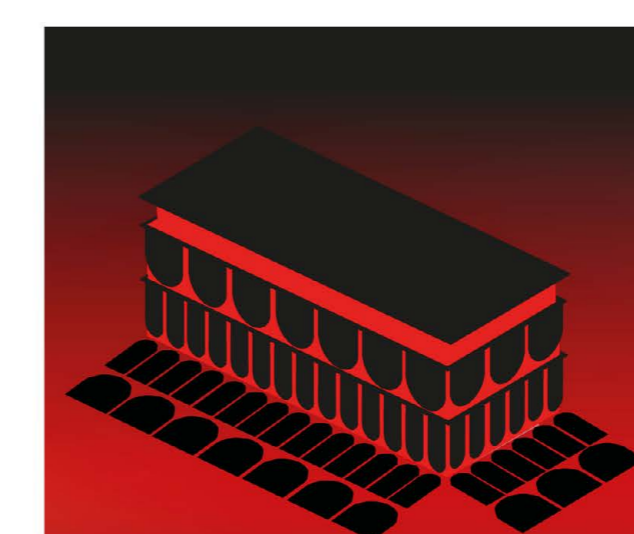
Öppningsbar panel



Solceller på taket

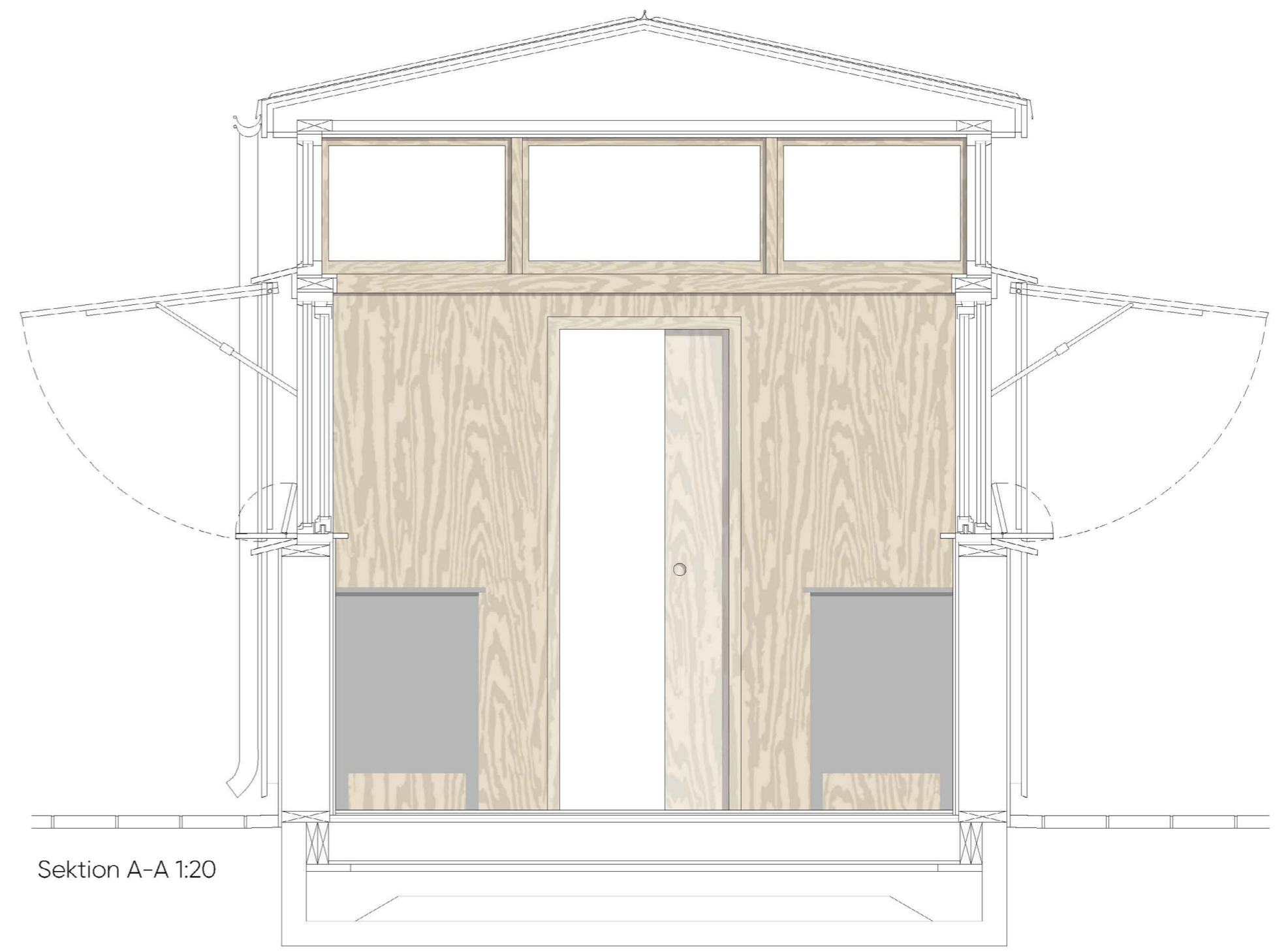


Belysning bakom panelen kan varieras





Fasad mot väster 1:20



Sektion A-A 1:20

Teknisk beskrivning

Huset byggs av trä på fabrik och transporteras på släp till Brunnsparken där det ställs på en platsgjuten betongplatta. Fasadens yttre skal kan vid slitage och eventuell vandalism målas om eller enkelt demonteras och förstörda delar bytas ut eller rengöras.

Taket kläs med bandplåt med integrerade solceller för att komplettera elkonsumentionen. Alla ingående material har valts utifrån hållbarhet, projektekonomi, vikt och klimatavtryck.

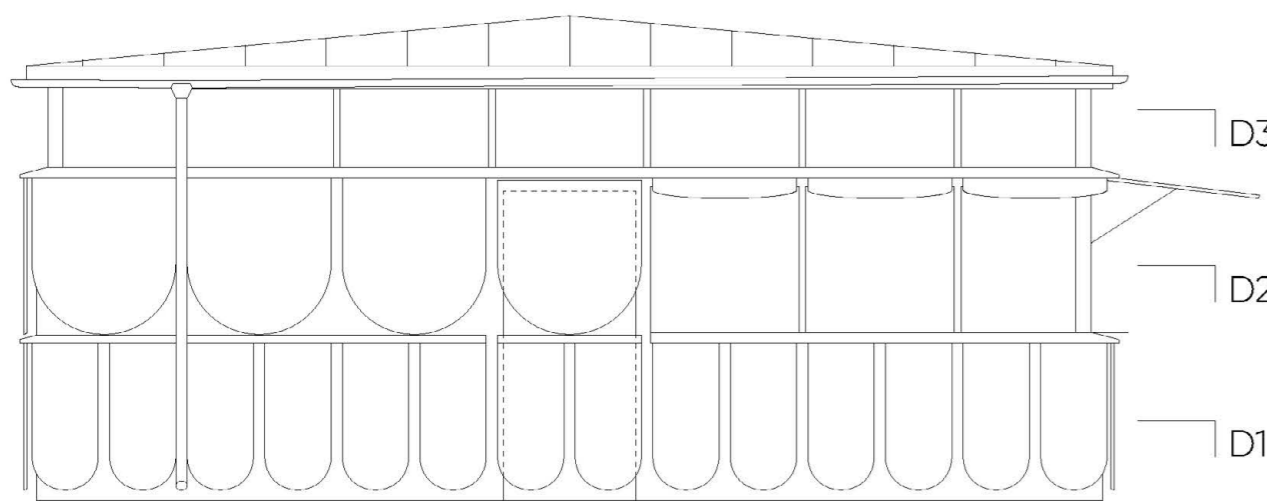
Planlösningen kan möjliggöra flera typer av serveringar och utgår från behoven med avskild avfallshantering, wc och omklädningsrum. Köks- och serveringsytorna löper längs tre väggar vilket möjliggör servering genom lucka mot söder, väster och norr. Uteserveringen kan nås genom entrédörr mot parken. Med det öppna köket ges ögonkontakt mot alla tre väderstreck.

Avfallsutrymmet är dimensionerat för två 370-liters kärl med indelning för sortering till fyra fack vardera, totalt åtta fraktioner. Utrymmet kan vid behov utökas till tre kärl på rad och behöver då kompletteras med en dörr per kärl.

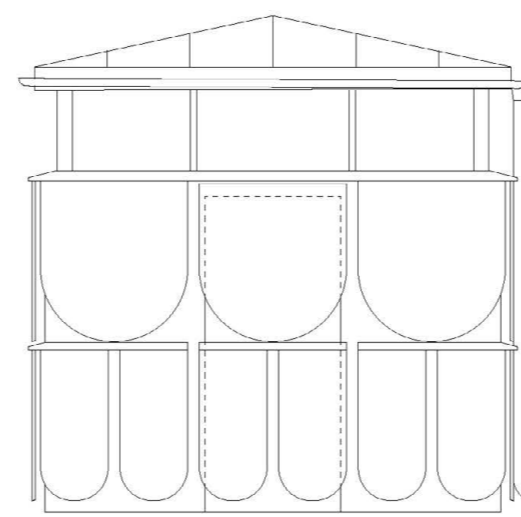
Material & kulörer

Yta/Objekt	Material/Behandling	Kulör/Mönster
Taktäckning & fotplåtar	Falsad bandplåt	Svart, matt NCS S 9000-N
Skorstenar & takhuvar	Fabrikslackeras	Svart, matt NCS S 9000-N
Takstegar & snörasskydd	Fabrikslackeras	Svart, matt NCS S 9000-N
Solcellspaneler	Lindab, Solar roof el. likv.	Svart, matt
Takfotsbräda	Plåttäcks	Svart, matt NCS S 9000-N
Hängrännor & stuprör	Plåt	Svart, matt NCS S 9000-N
Undersida takfot & taksprång	Trä, målas	Svart, matt NCS S 9000-N
Yttertaksstomme	Råspont på trästomme	
Innertak	Plywood, laseras	Ljust, matt
Fasad, yttre skal	Plywood, 22 mm målas	Grön, matt NCS S 4010-G70Y
Fasad, inre skal	Plywood, 12 mm laseras	Ljust, matt
Sockel, inre skal ö.k. = 1100 ö.f.m.	Oorganisk skiva, målas	Ljusbeige, matt NCS S 1510-Y30R

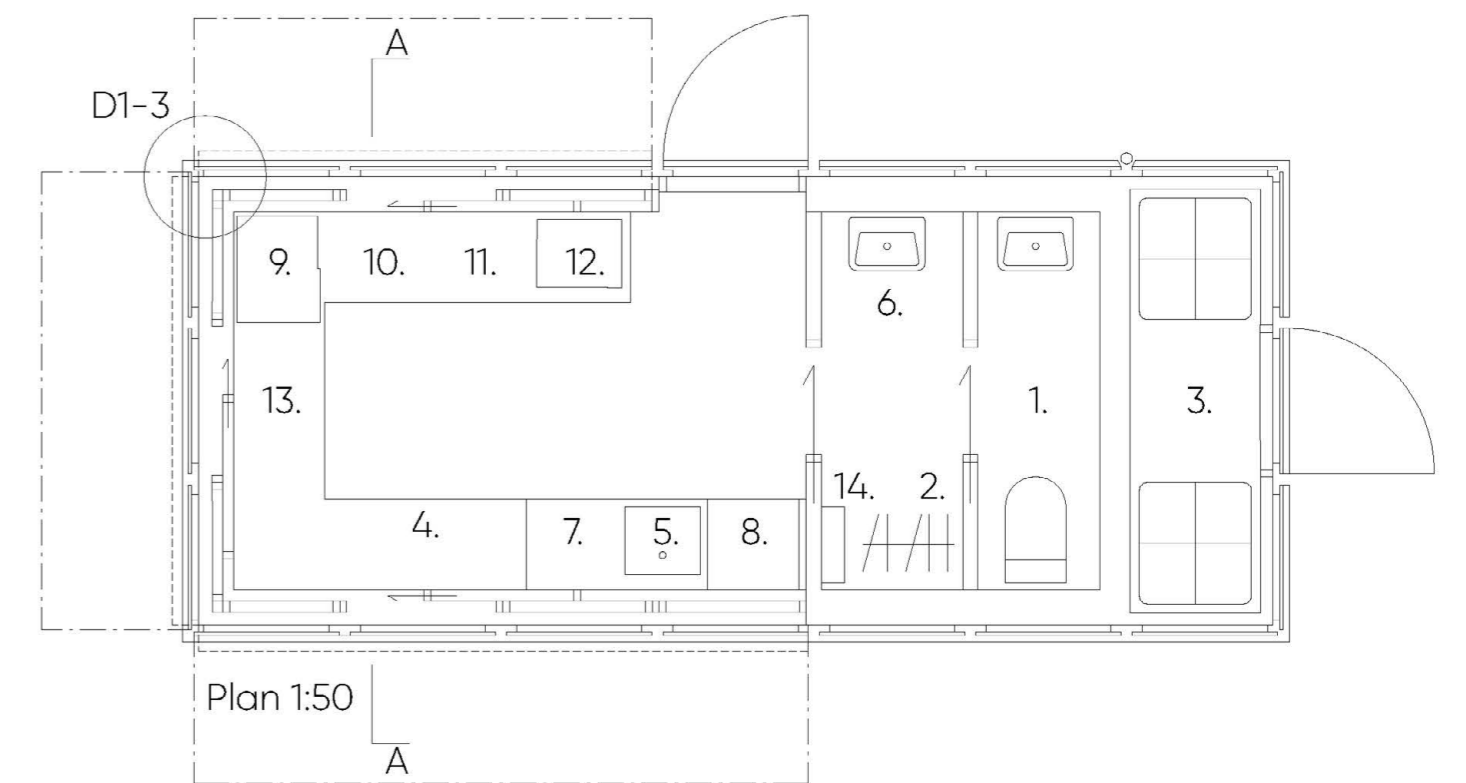
Yta/Objekt	Material/Behandling	Kulör/Mönster
Ytterväggsstomme	Träreglor och mineralull	
Ståldörrar, yttre skal	Plywood, 22 mm, målas	Grön, matt NCS S 4010-G70Y
Ståldörrar, inre skal	Målas	Ljusbeige NCS S 1510-Y30R
Fönster ut- & insida	Trä, laseras	Ljust, matt
Solbänk/Tabrettlist	Trä, målas	Grön, matt NCS S 4010-G70Y
Innerväggar & insida yttervägg	Plywood, laseras	Ljust, matt
Blindbotten	Oorganisk skiva	
Golvbjälkar	Trä	
Undergolv	Golvspån	
Innergolv	Rostfri plåt	
Bänk & stänkskydd kök	Rostfri plåt	
Fronter kök	Rostfri plåt	



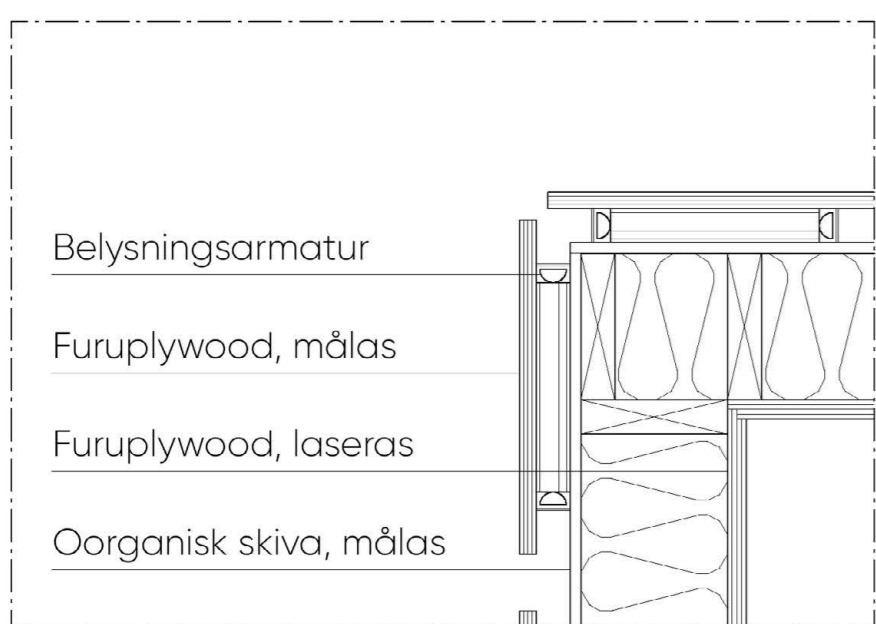
Fasad mot norr 1:50



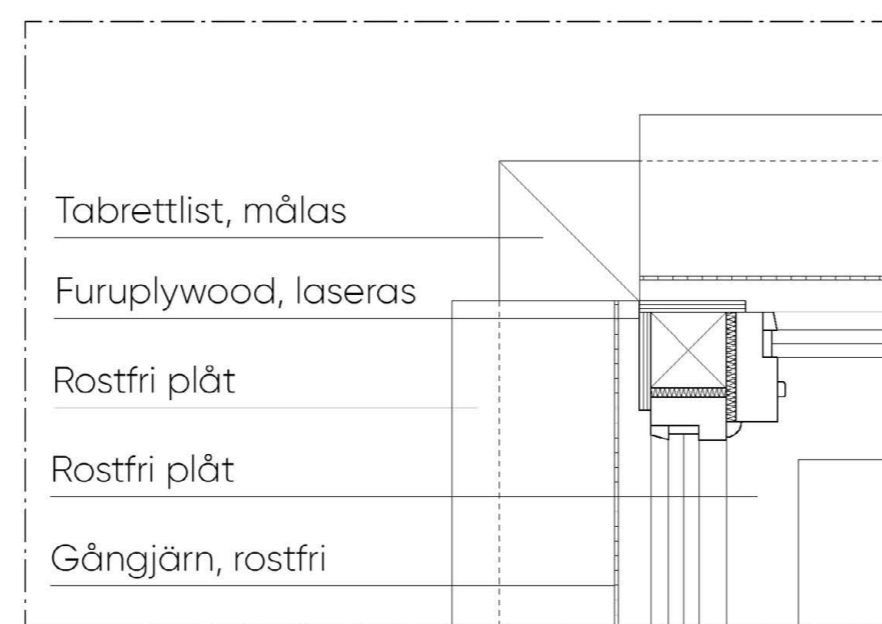
Fasad mot öster 1:50



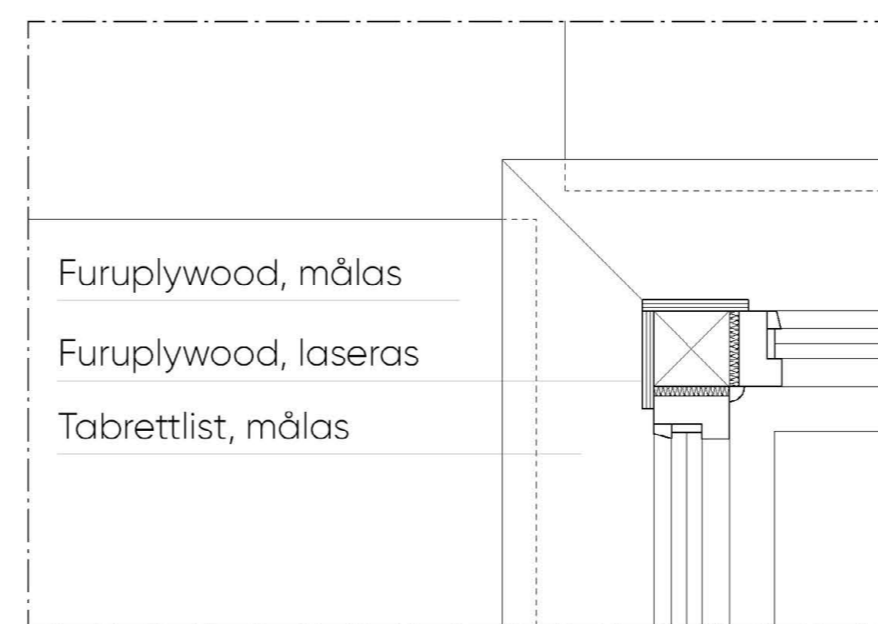
1. Personal-WC
2. Avhängning personal
3. Flerfackskärl för sortering av avfall, 370L
4. Förvaring under bänk
5. Beredningsbänk med diskblåda
6. Mindre handfat
7. Fettavskiljare under diskbänk
8. Diskmaskin
9. Kylmonter
10. Kyl under bänk
11. Frys under bänk
12. Ugn
13. Plats för espressomaskin, kaffebruggare
14. Elgarderob för solceller



Detalj D1 1:10



Detalj D2 1:10



Detalj D3 1:10



Byggnaden sedd från söder



Byggnaden sedd från norr