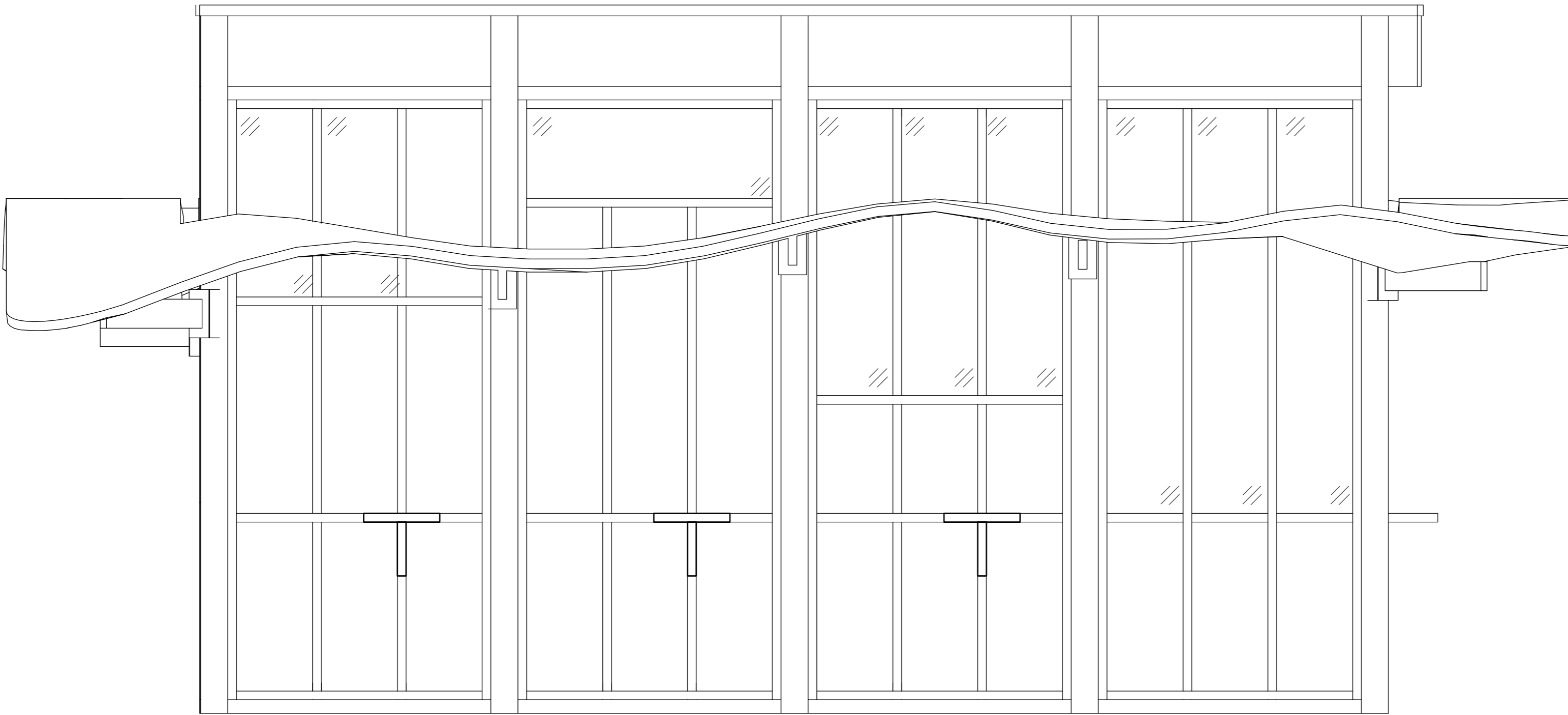
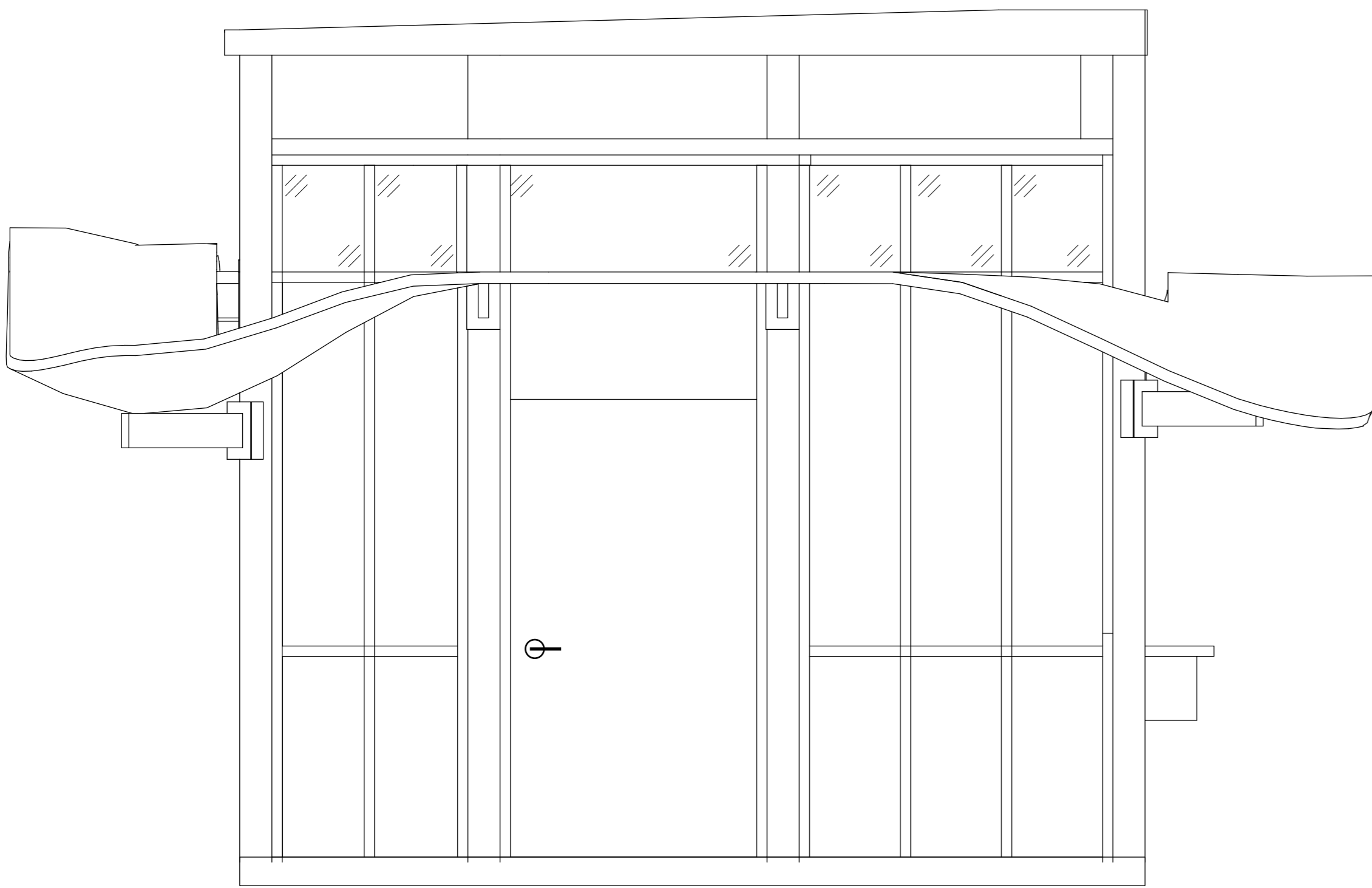


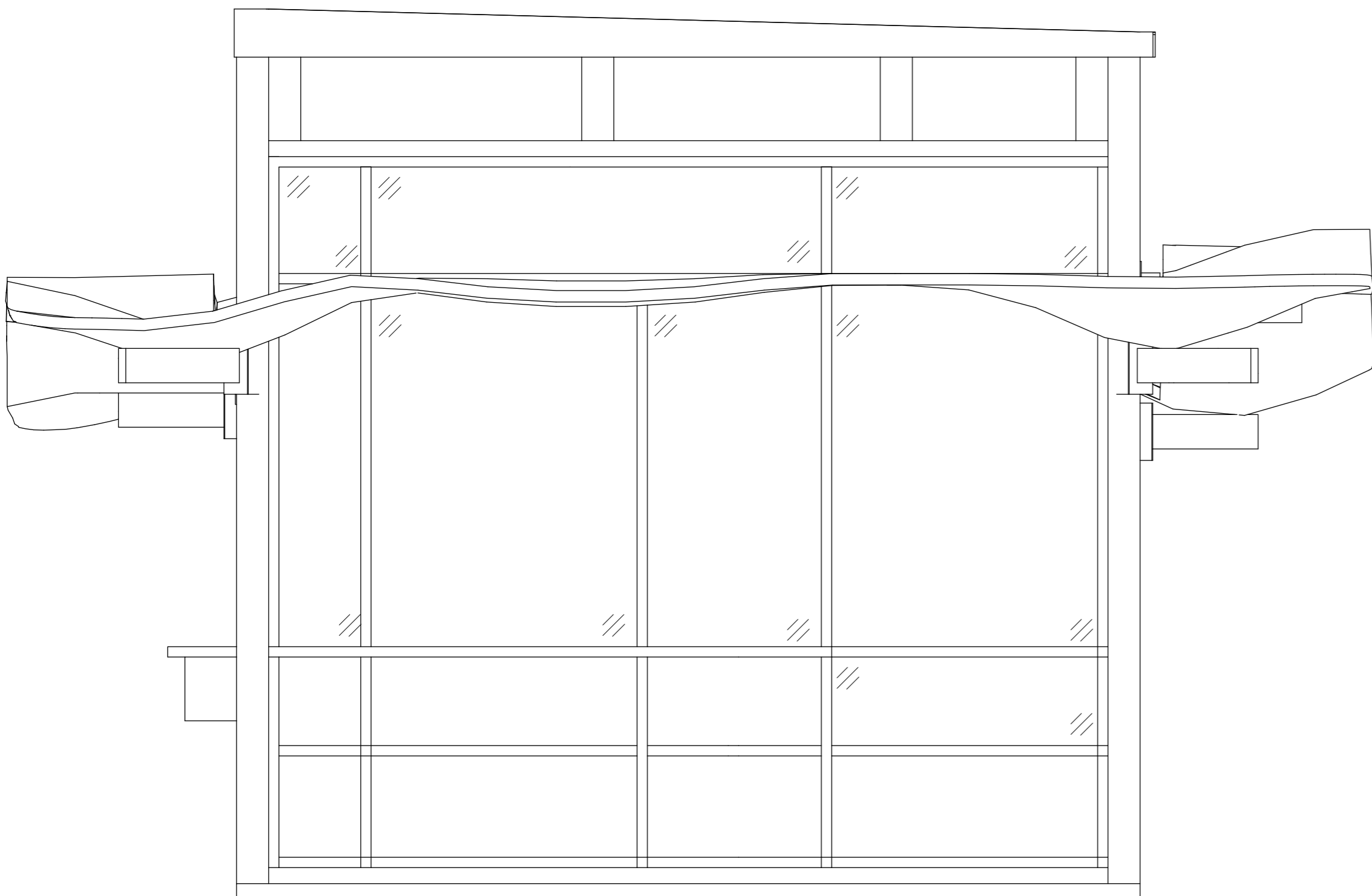
ELEVATION NORR



ELEVATION SYD



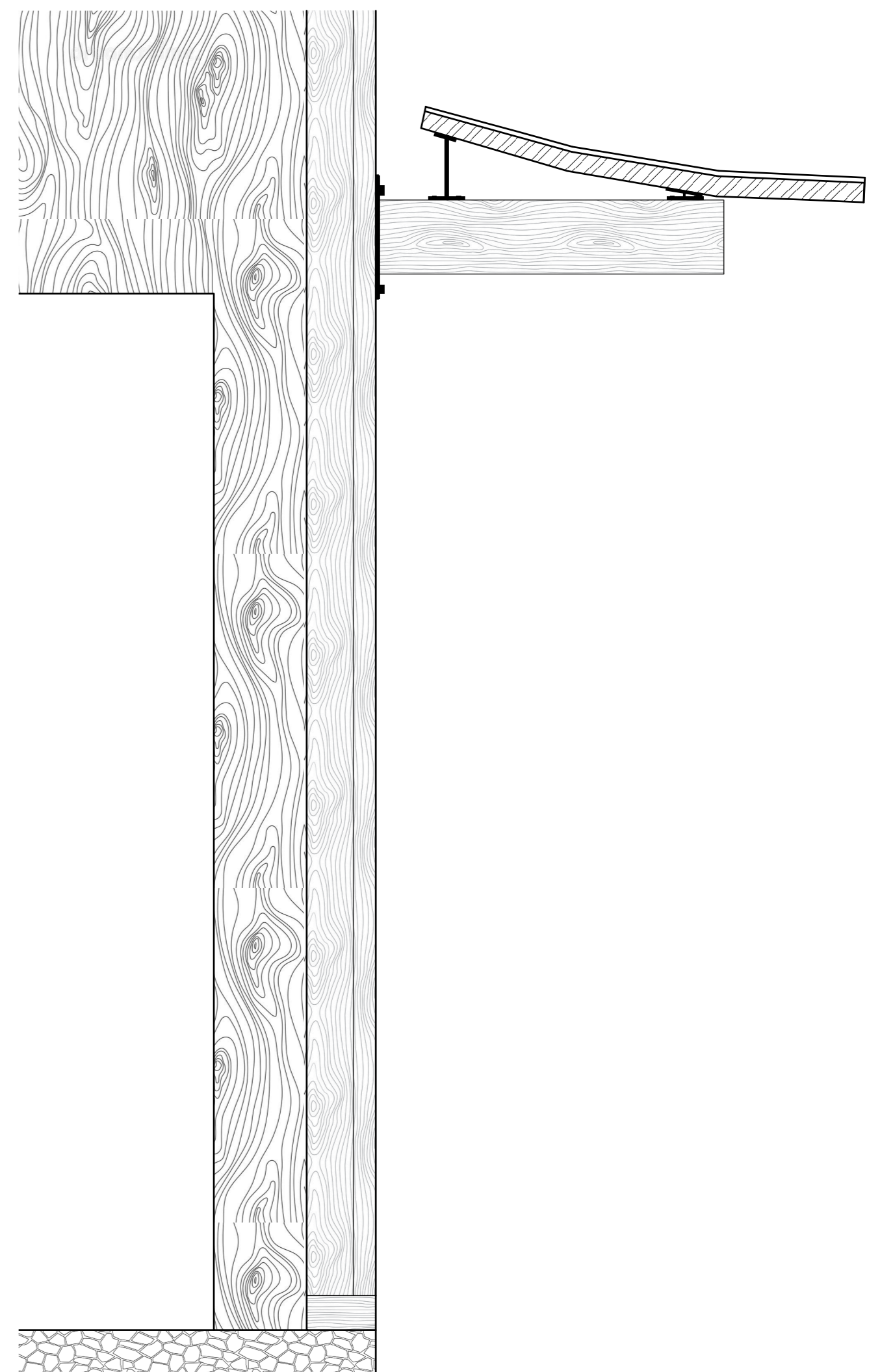
ELEVATION VÄST

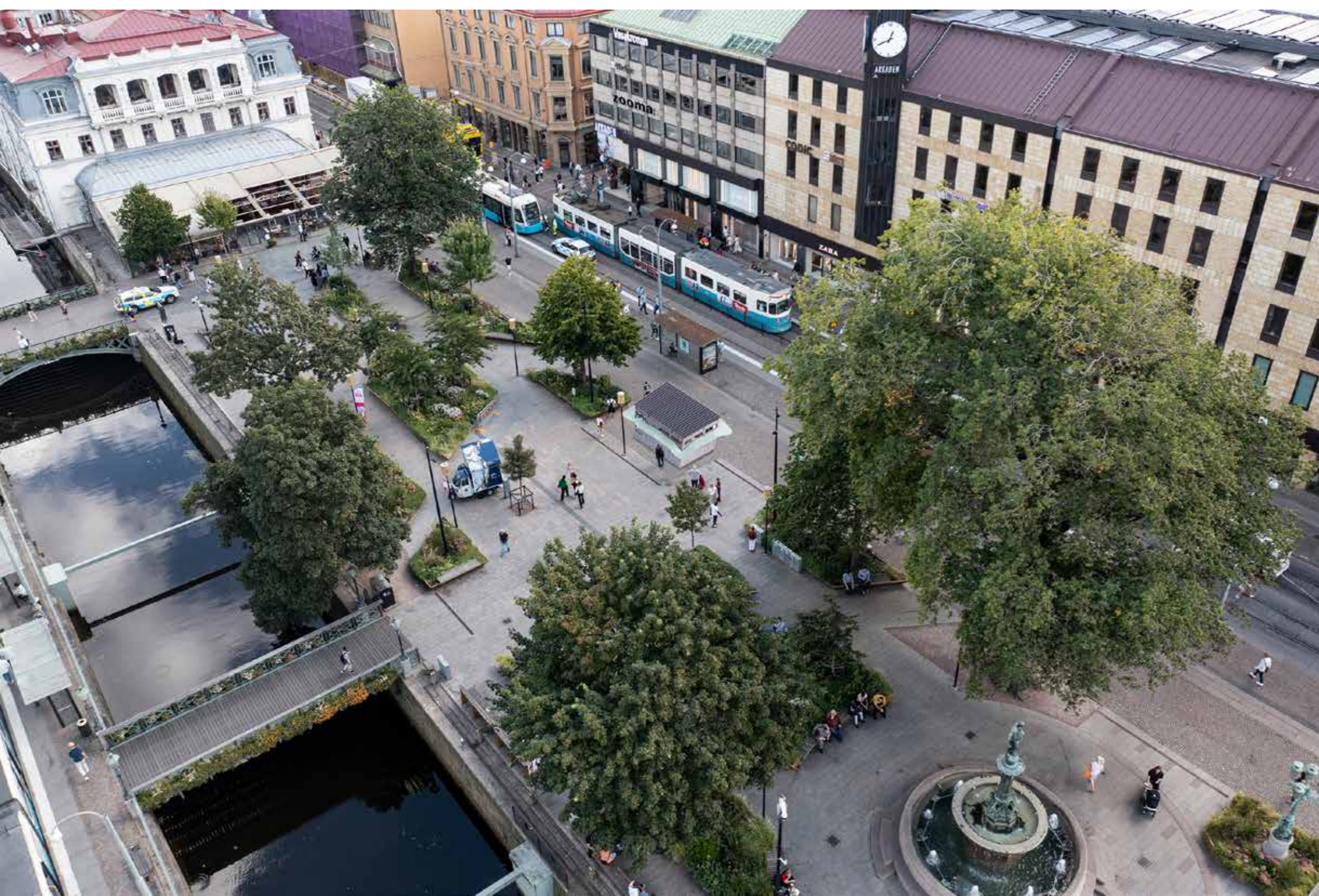
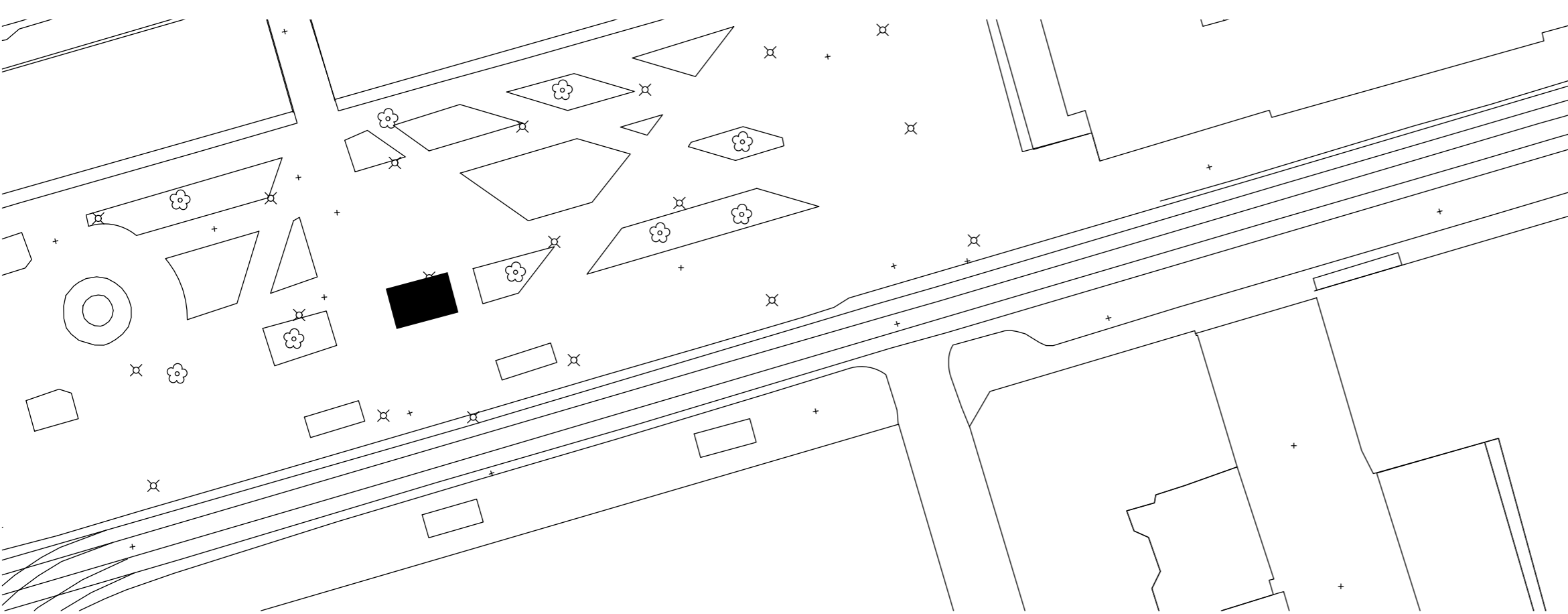
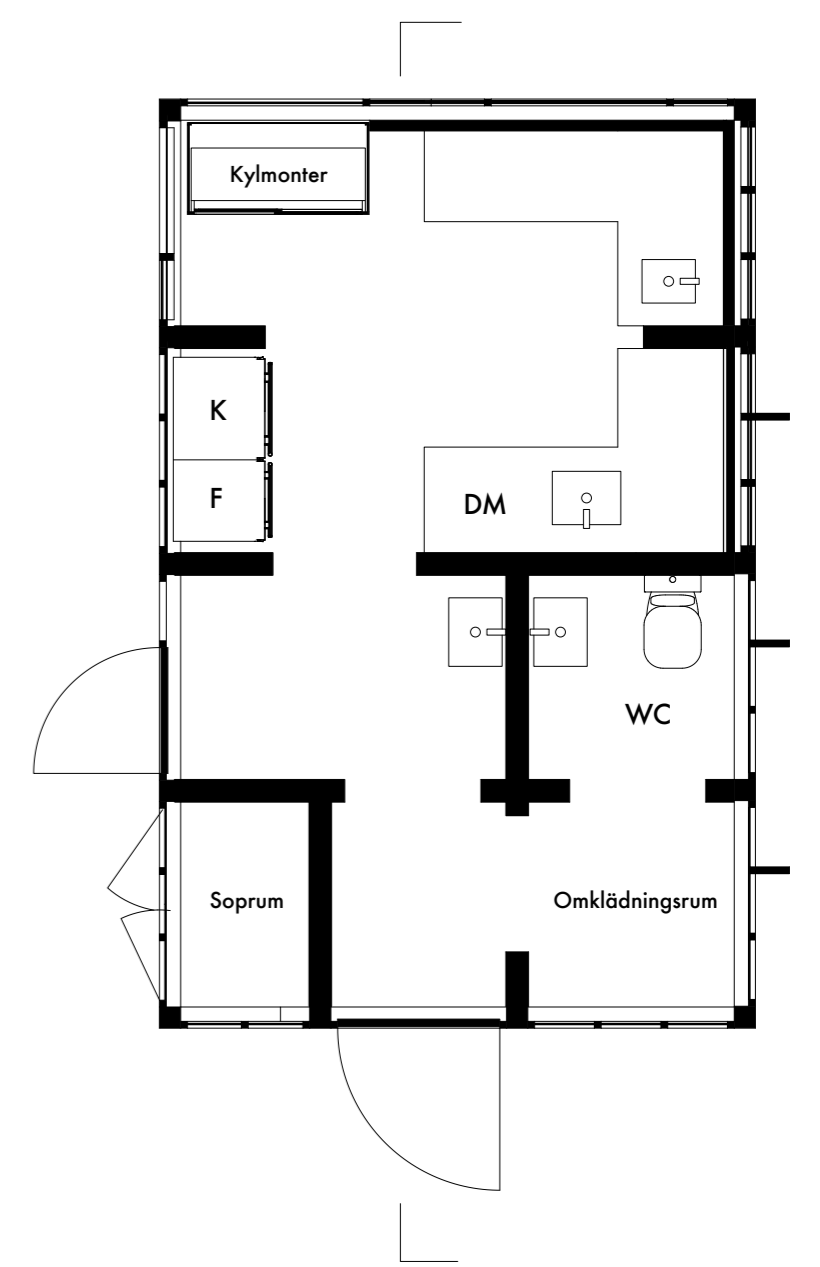
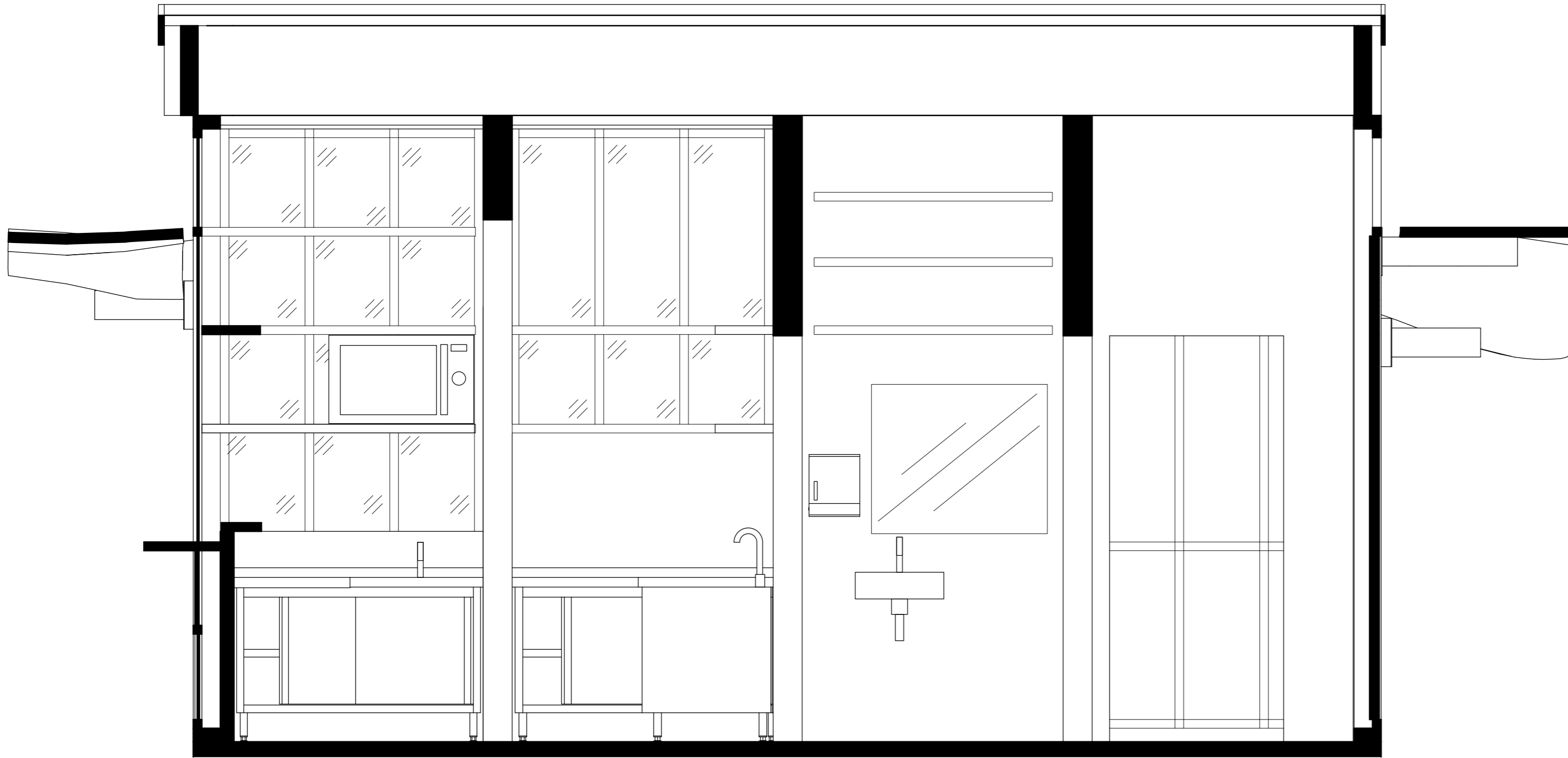


ELEVATION ÖST

Svartmålat plåttak  
Koppartak, grönt, valsat  
Fasad och takbjälkar i lärträ  
Bärande väggar KL-trä  
Infästningar tak koppartak, svartmålat plattjärn  
Fönster i klart isolerglas  
Sockel, granit. Samma som i parken

Byggnadsarea 24 kvm  
6145x3940 mm  
Högsta punkt 3900 mm





Johannas café är en välkomnande lugn plats i Brunnsparkens ständiga flöde av människor, spårvagnar och bussar. Den här öppna cafébyggnaden bjuder in till en paus i ett myllrande stadsliv. Förr kunde man dricka brunn här. Nu kommer besökaren att känna att det är lockande att besöka caféet, både som sittande gäst på uteserveringen eller för den som tar med sig sin fika.

Huskroppen följer tomtens rektangulära form och återspeglas i fasadens mönster. Fasaden utgörs av vertikala och vågräta ribbor i lärkträ. Varierande höjder skapar ett mönster som får åskådaren att bli nyfiken och vilja upptäcka byggnaden.

Lärkträ är ett material som blir vackert gått med tiden och samspelar på ett fint sätt med markbeläggningsen i parken. Taket är beklätt med koppar, likt många av de hus som omger parken. Byggnaden konkurrerar inte med sin omgivning utan bidrar med en spännande nytänkande formgivning till stadsbilden.

Fasaden skapar både öppenhet och avskildhet. Byggnadens starka identitet utgörs av det tak som organiskt rör sig runt huskroppen med inspiration hämtad från statyn Johanna. Precis som det tygstycke som omfamnar Johanna så omfamnas caféet av sitt gröna koppertak. Taket kan också vara en påminnelse om närheten till hav och vågor som hamnstaden Göteborg har och att det är ett ständigt böljande folkliv i Brunnsparken.

Taket upplevs mjukt trots sin hårda yta och utgör en kontrast till den annars raka formgivning. Den östra delen av byggnaden öppnar upp med stora fönster mot både norr och söder och löser upp gränsen mellan ute och inne. I den delen gör besökaren sin beställning samtidigt som man har koll på folklivet runt om. Vid små bord på fasaden kan man ta sin fika stående när en tar en paus eller väntar på sin kollektivtrafikresa. Caféet blir en naturlig träffpunkt för möten.

I den västra delen av byggnaden finns caféets personalutrymme, soprum och toalett. Den här delen får sitt dagsljus från högt placerade fönster som skapar rymd men tar bort insyn.