



VY FRÅN ÖST - INSEKTHOLKAR OCH SITTNISCHER

# FJÄRILSHOLKEN

## ETT KRYPIN UNDER TAK FÖR STORA OCH SMÅ

Brunnsparkens nya cafépaviljong ska vara en varm och inbjudande mötesplats där alla känner sig välkomna. Med sitt centrala läge i hjärtat av Göteborg är parken en grön oas omgiven av gator och hus. Visionen är att skapa en naturlig övergång mellan park och stad, att vara en urban parkpaviljong som berikar användningen av parken samt att stärka Brunnsparkens biodiversitet med insektholkar för parkens allra minsta besökare.

### Mötet mellan stad och park

Cafépaviljongen fungerar som riktmärke och mötesplats i Brunnsparken, och strävar efter att skapa visuella kopplingar och rumsliga upplevelser i olika riktningar. Mot gatan är taket högt och öppet för att möta de omgivande byggnaders skala, och den levande träfasaden välkomnar förbipasserande in i parken. Mot parken blir det synliga sluttande tegeltaket en förgrund mot stadens fasader. Taket är en modern tolkning av Göteborgs tradition av tegelstenshus och vill med sitt rustika uttryck i varm ton samspela med de omgivande byggnader i gul färgskala. Under taket skapas ett intimt rum under tak för cafépaviljongens gäster att njuta av parken i skydd från regn och sol, som med sin lekfulla utformning attraherar och inbjuder besökare i alla åldrar. Byggnaden har generösa fönsterpartier mot tre väderstreck för att skapa bättre sikt och trygghet alla tider på dygnet. Cafés beställningslucka är strategiskt placerad på västsidan för att välkomna gäster från både parksidan och stadssidan.

### Caféet i parken – Under trädkronan

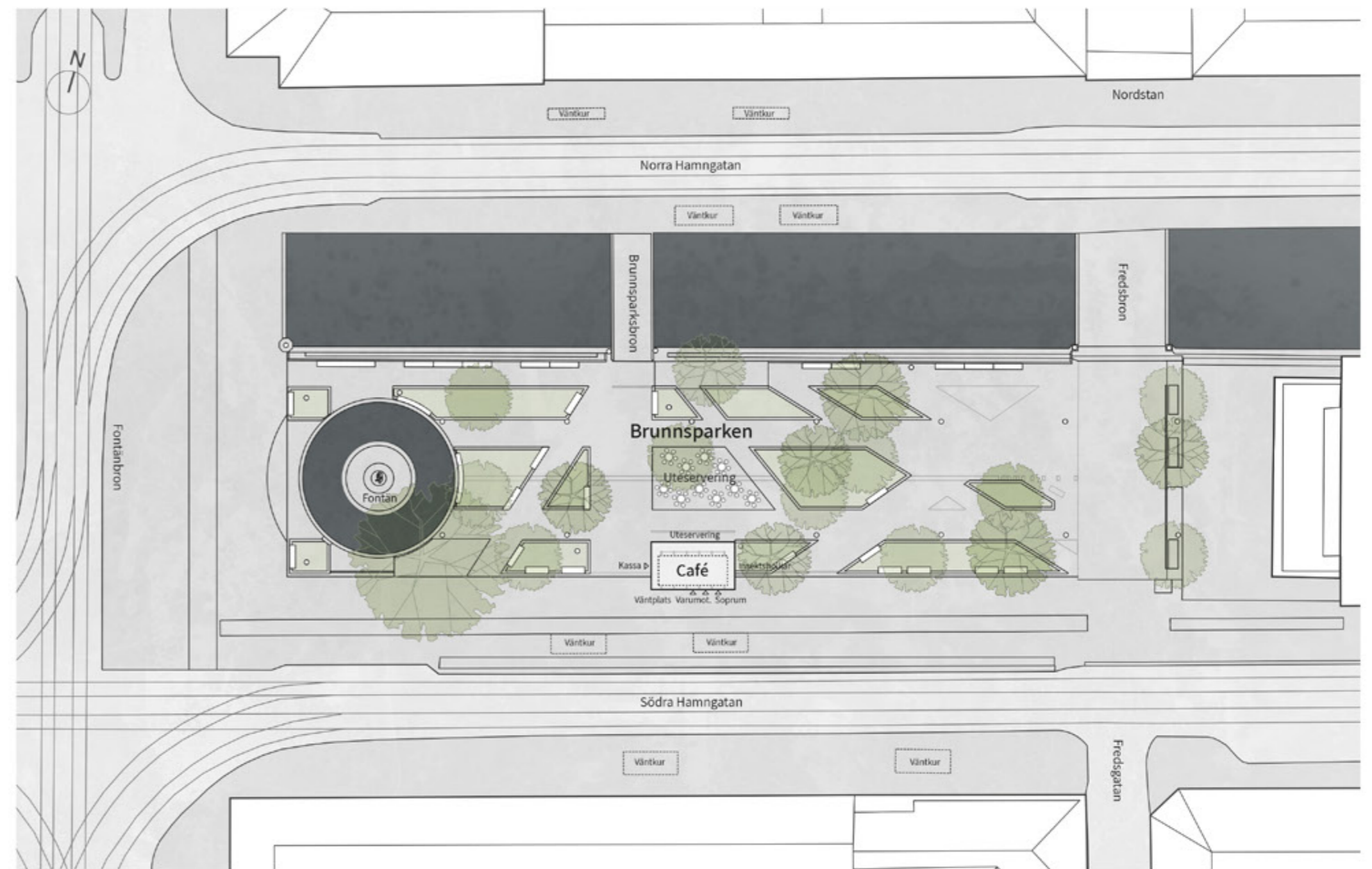
Cafépaviljongens karakteristiska pelar-balksystem hämtar inspiration från Brunnsparkens trädkronor och växtbäddarnas vinklade former som skapar ett dynamiskt spel mellan konstruktion och natur. De vinklade pelarna och

det sluttande taket ger byggnaden en igenkännbar identitet likt en holks form, samtidigt som de skapar intima sitt- och stånischer där besökare kan anjuta en fika, beskåda de vackra omgivningarna eller vänta på spårvagnen. Ly under tak ger en ny slags upplevelse i parken som välkomnar besökare under alla årstider.

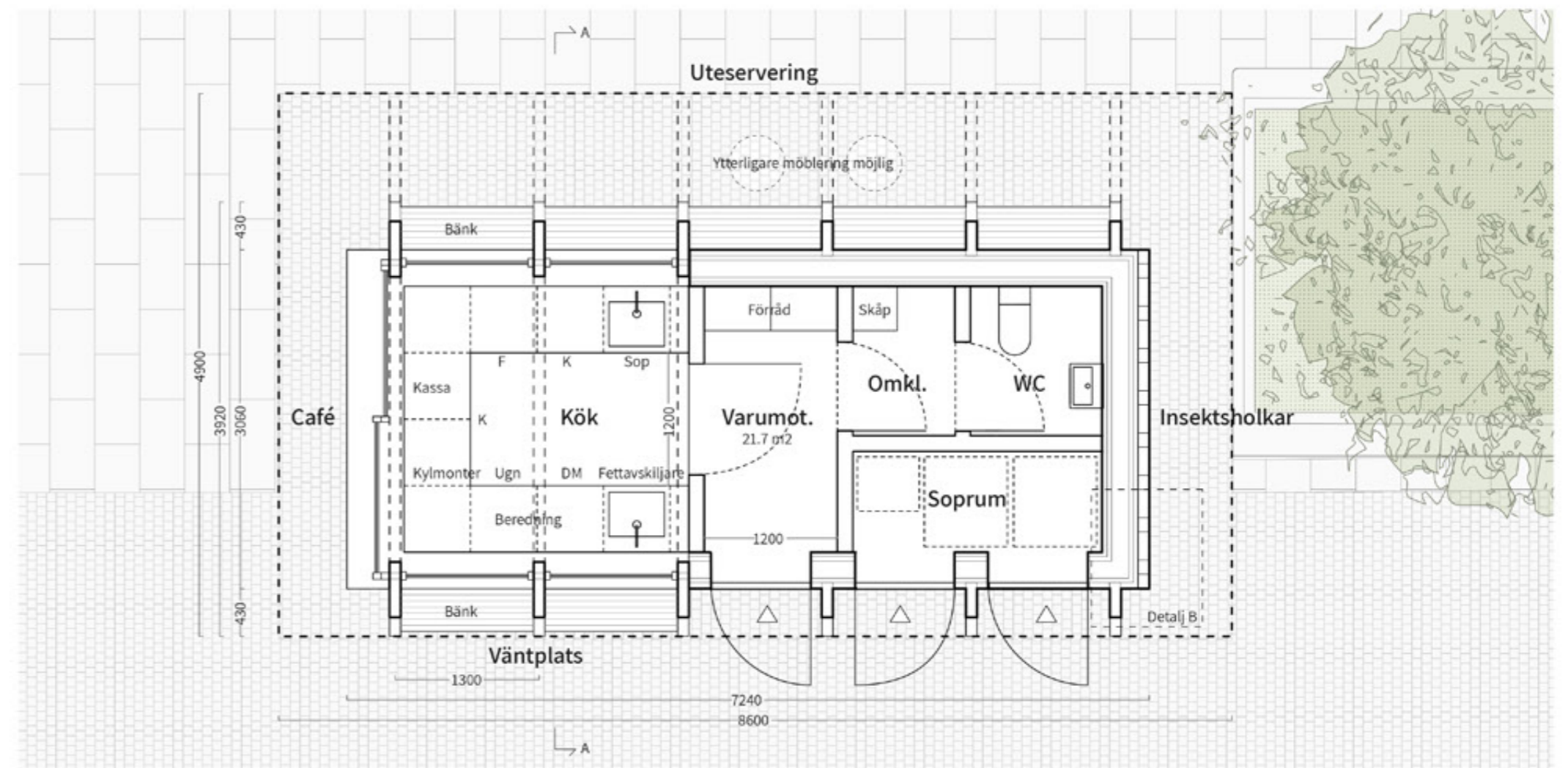
Byggnadens material och planlösning är optimerade för att minimera klimatavtryck, skapa mer miljövänlig drift, göra den anpassningsbar för framtida behov och skapa generösa ytor utomhus till uppehåll för besökare. Trä är ett genomgående inslag och dess taktiska kvaliteter skapar inbjudande och trygga rum för användarna. Konstruktionen består av en kombination av limträ och träregelväggar, med fasadbeklädnad och fönster i trä. Träfiberisolering i tak och väggar är en miljövänlig och energieffektiv lösning. Takets skärmtegel har en lång livstid och betongen i grunden kan blandas upp med slam för lägre CO<sub>2</sub>-utledning. Byggnadens optimerade design och robusta material skapar en långsiktig, hållbar byggnad som åldras vackert och i harmoni med naturen.

### Insektholkar för biodiversitet

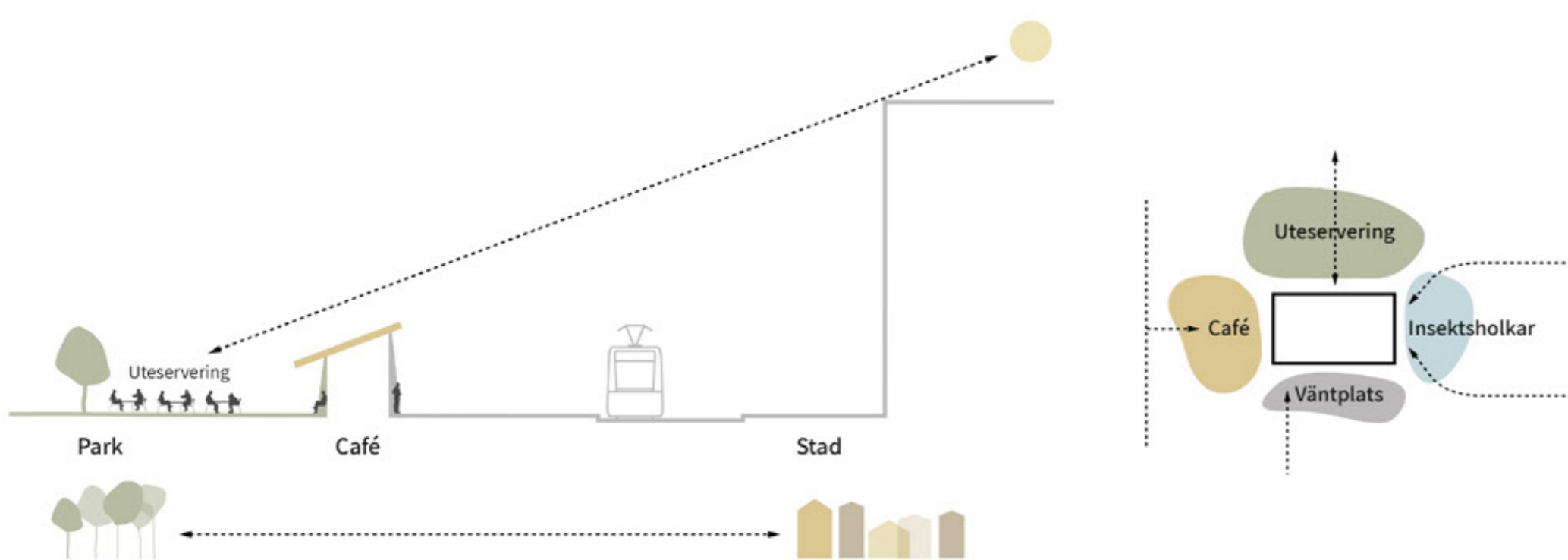
Bland Brunnsparkens folkmyller växer träd och växter, och bland dem flyger fjärilar och andra insekter. I stadsmiljöer har många pollinerande insekter svårt att hitta ly eftersom deras naturliga bostäder såsom döda trädstammar lyser med sin frånvaro. På byggnadens östsidan är därför insektholkar av trä integrerade i fasaden. Här inbjuds fjärilar, vildbin och andra insekter att söka skydd under tak. Ambitionen är att stärka Brunnsparkens biodiversitet och att bidra till att uppfylla Göteborgs biodiversitets-strategi om fler fjärilar i stadsmiljön.



SITUATIONSPLAN 1:500



PLAN 1:50



### Urban parkpaviljong

Cafébyggnadens utformning och materialitet anpassar sig till stadens tegelbyggnader i stor skala och parkens mer intima gröna rum. Taklutningen är anpassad för att optimera ljusförhållandena på caféets utservering.

### Mötesplats för alla

Paviljongens fyra sidor har sin egen unika utformning och funktion som stärker kopplingen till omgivningen, tilltalar olika målgrupper och skapar trygghet i området genom aktivering och öppenhet.



FÅGELY FRÅN NORDVÄST

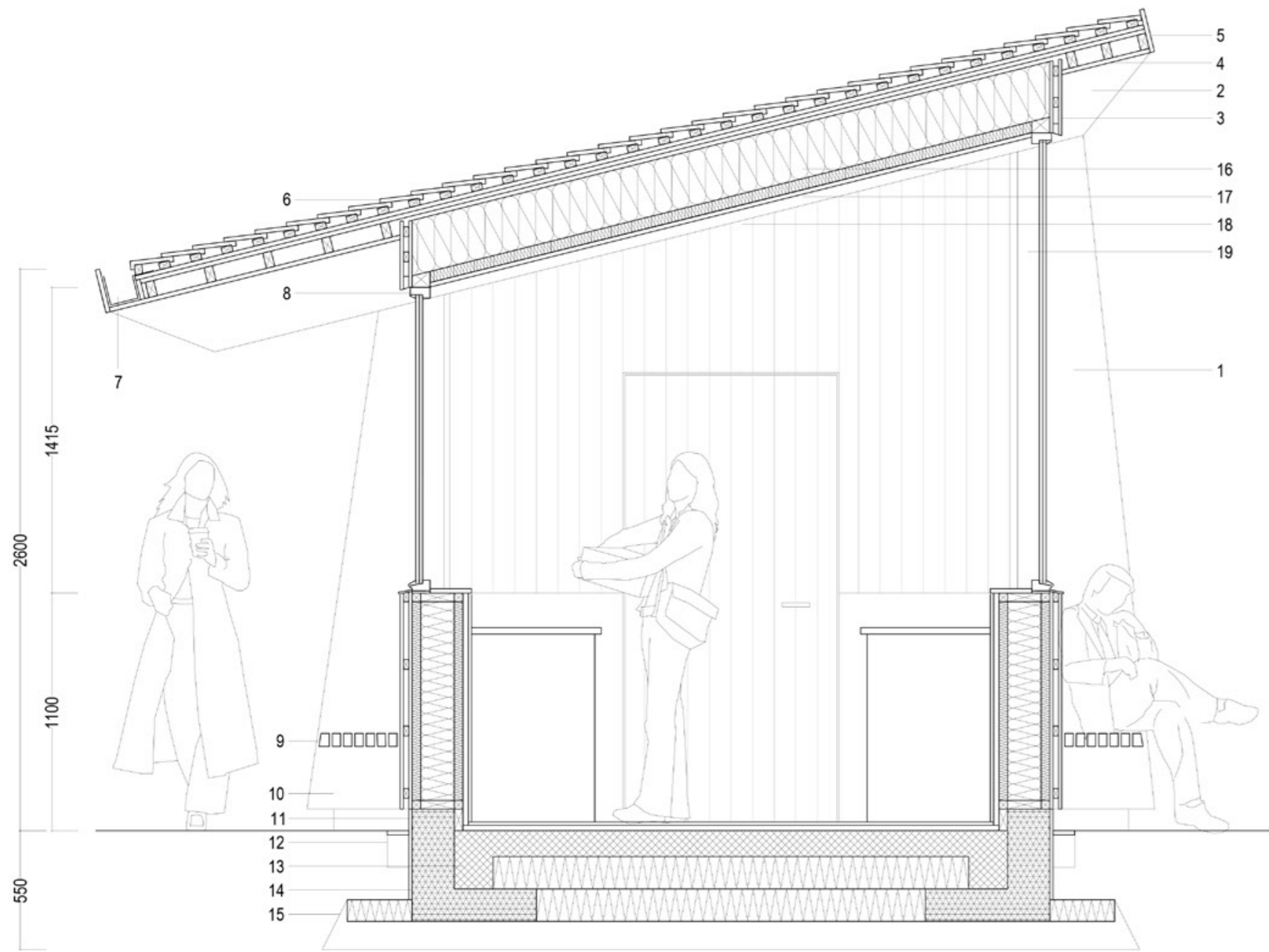


VY FRÅN NORDVÄST - SAMLINGSPLATS UNDER TAK UNDER EN REGNSKUR





VY FRÅN SÖDER - VÄNTPLATS

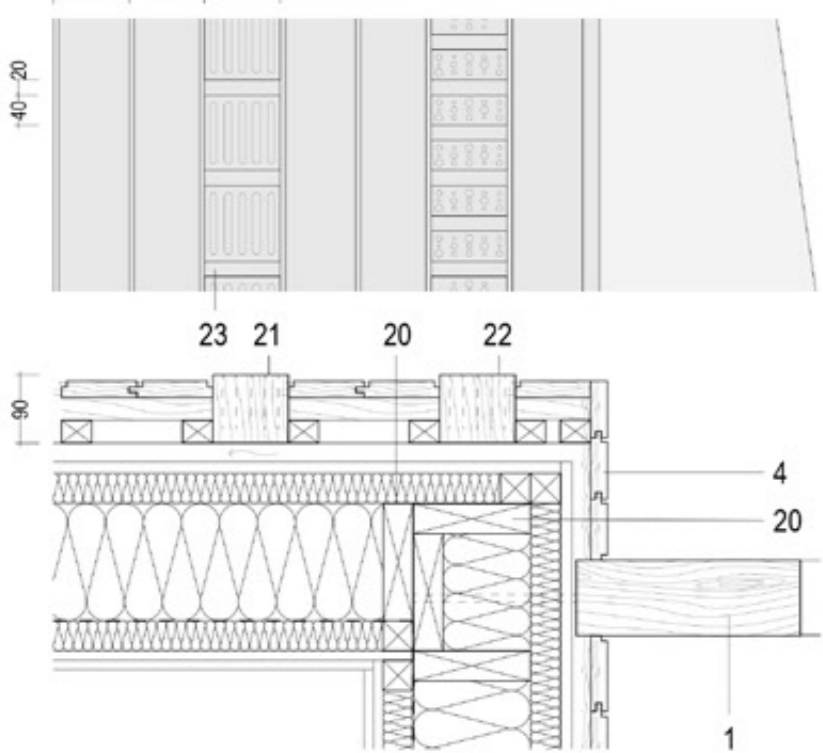


SEKTION A-A 1:20

- MATERIALFÖRTECKNING**
- 1 Utvändig pelare, limträ gran, djup varierar
  - 2 Utvändig bjälke, limträ gran, h 300 mm
  - 3 Stående träpanel, finsågad gran, b 100 mm
  - 4 Träpanel längs undertak, finsågad gran, b 100 mm
  - 5 Takavslutning, skärmtegel, h 200 mm
  - 6 Takbeklädnad, skärmtegel, 200 x 500 mm
  - 7 Dold vattenränna, stål, ø 130 mm
  - 8 Fönsterkarm, trä
  - 9 Bänk av träprofiler, d 380 mm
  - 10 Metallprofil under utvändig pelare, h 100 mm
  - 11 Sockel med sockelputs
  - 12 Linjedränering
  - 13 Betongplatta med tillsatt slag
  - 14 Cellplast (EPS)
  - 15 Sandlager
  - 16 Träfibersolering
  - 17 Stående träpanel, finsågad gran, b 100 mm
  - 18 Invändig bjälke, limträ gran
  - 19 Invändig pelare, limträ gran
  - 20 Träregrar i yttervägg
  - 21 Fjärilsholk (utbytbar), gran
  - 22 Insektsholk (utbytbar), gran
  - 23 Hylla till holkar, finsågad gran



FASAD MOT SÖDER 1:50



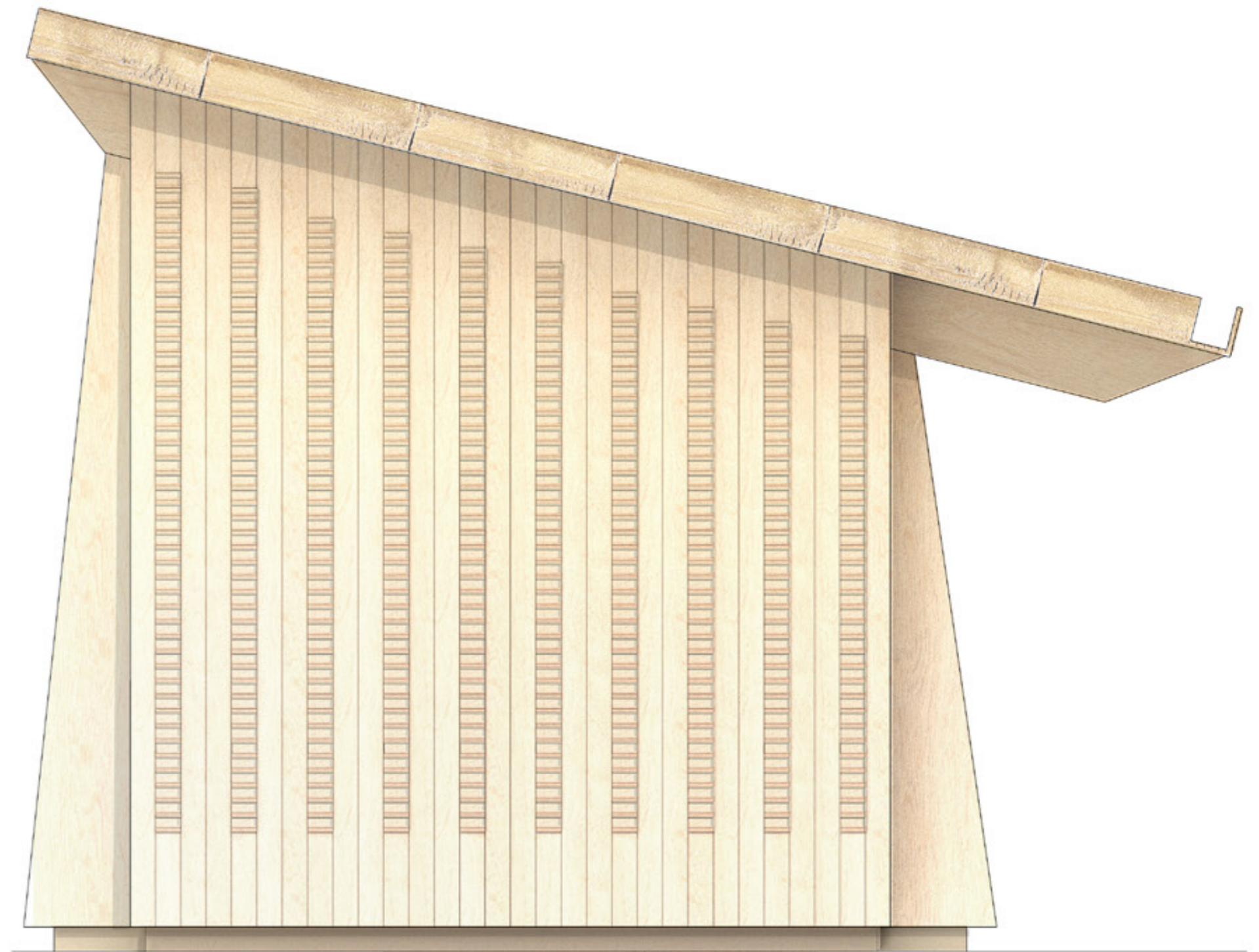
DETALJ B 1:10  
INSEKTSHOLKAR



FASAD MOT NORR 1:50



FASAD MOT VÄSTER 1:20



FASAD MOT ÖSTER 1:20



MODELLBILDER

