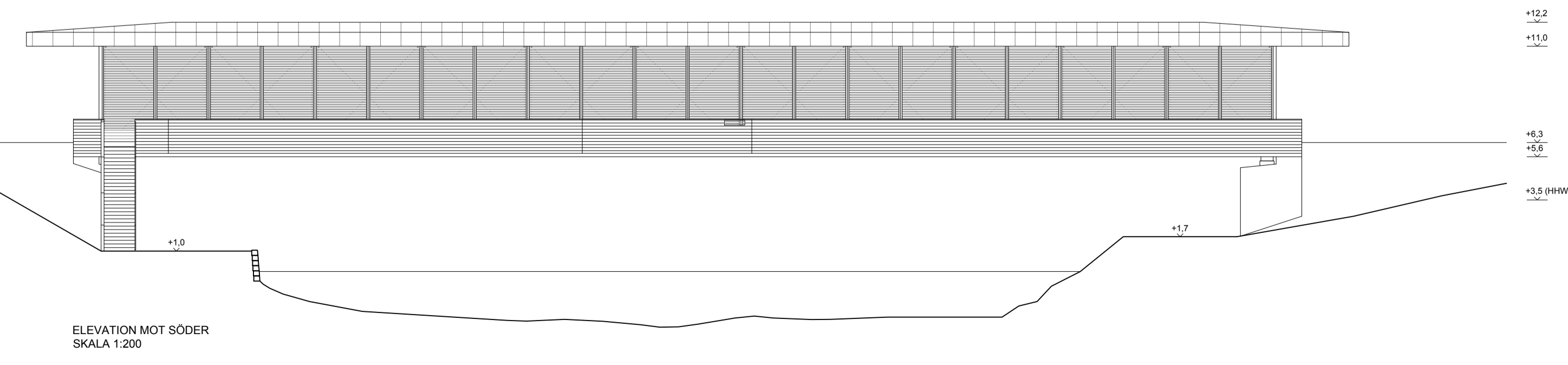
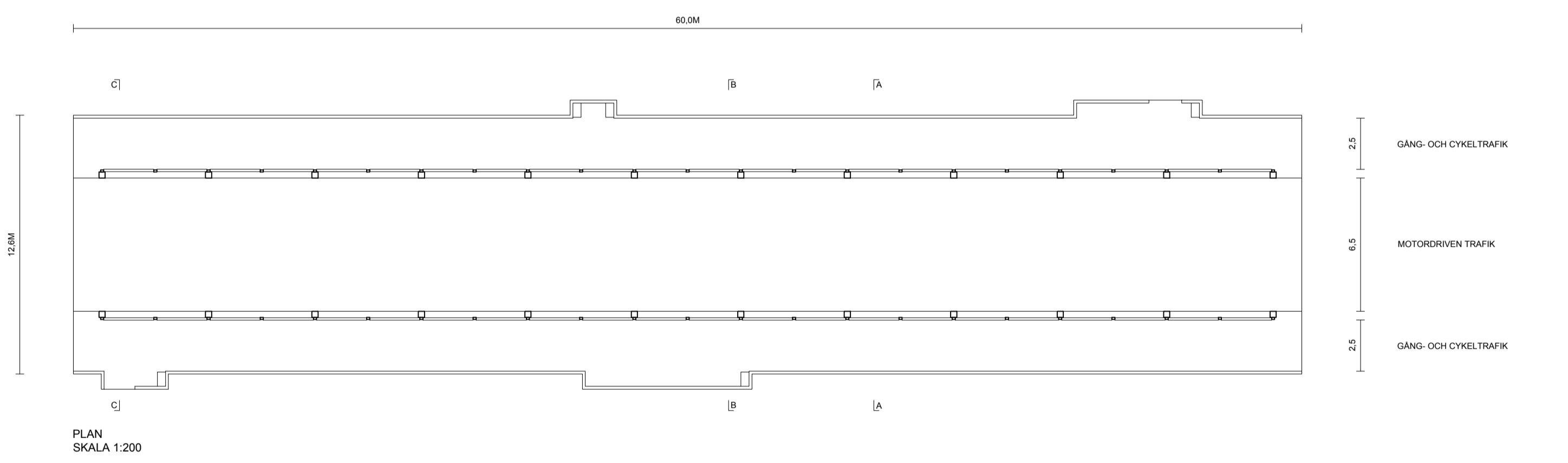
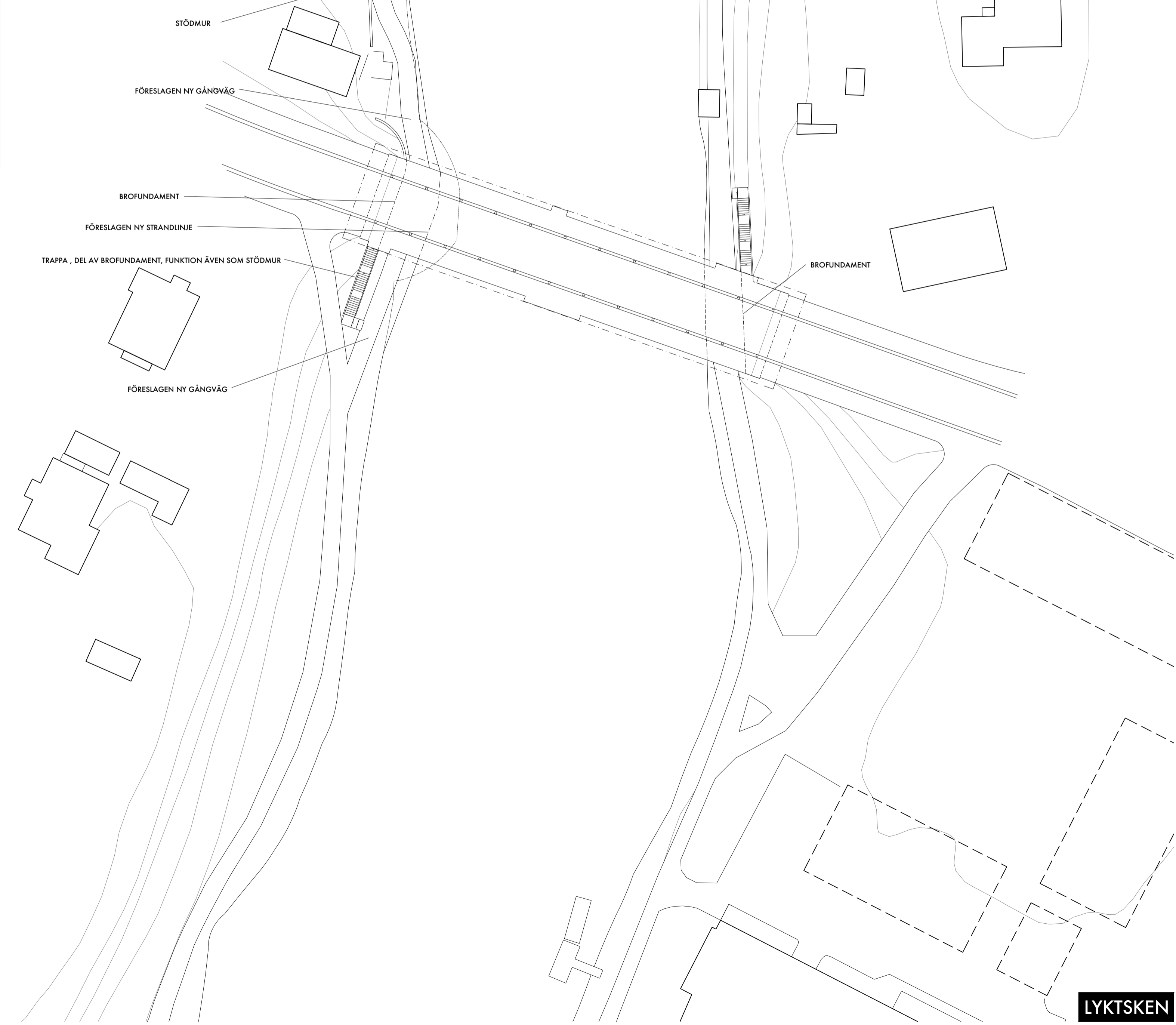




Ansatsen är en sammanhållen struktur som möjliggör att (två) vitt skilda kategorier användare kan färdas och vistas i en del av staden som omges av grön- och bebyggelseområden av varierande slag.

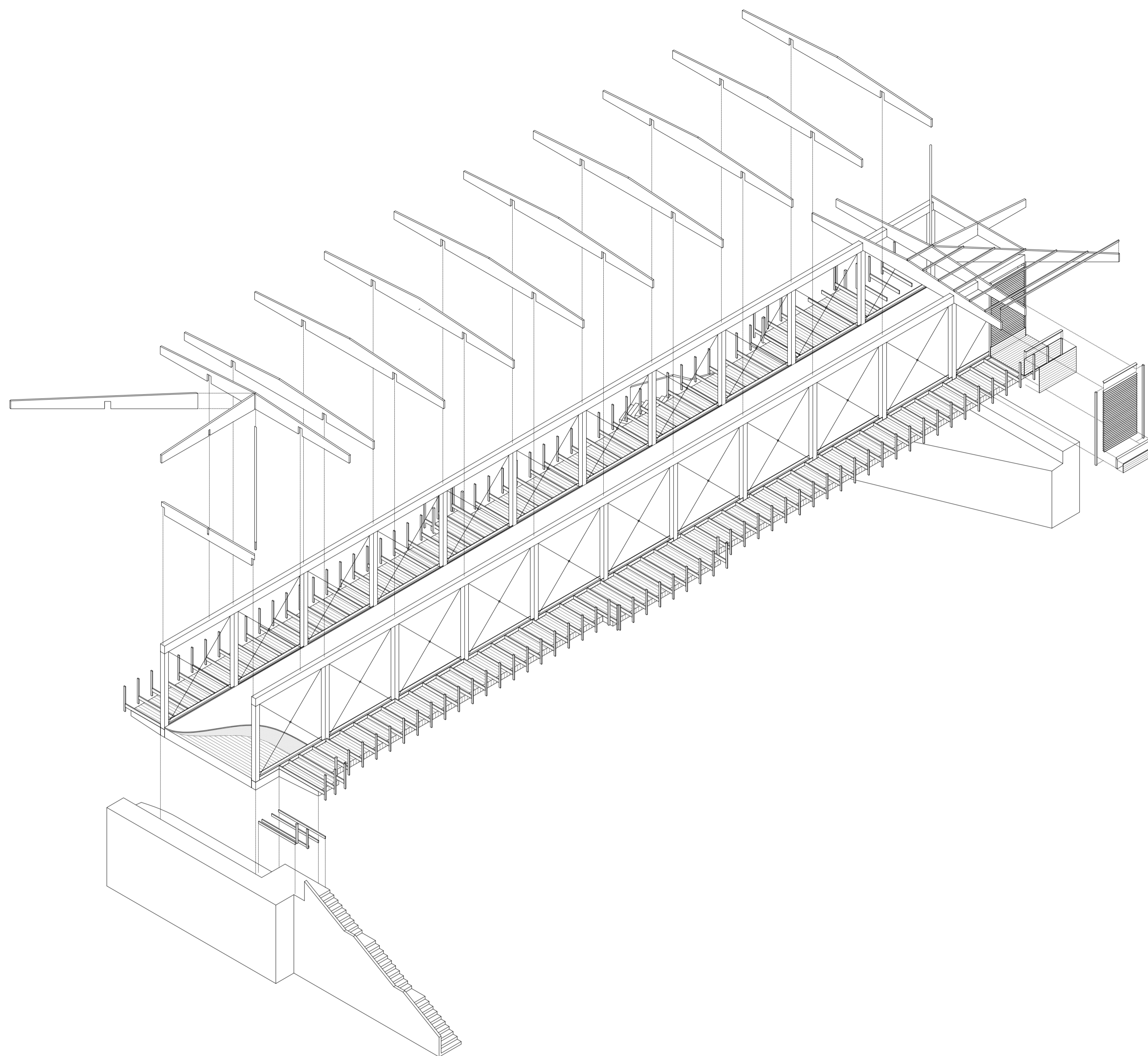
Brofundamenten utformas monolitiskt med anslutande trappor mot jordmassorna som kantar respektive sida av ån. Förutom de funktionella aspekterna är trappornas visuella betydelse för platsen under bron en viktig orsak till denna utformning.

Platsen på bron är under tak. Bakom halvslutna väggar reduceras den motordrivna trafiken till ljud- och ljusintryck för betraktaren av bron på håll. Framför bildar vägg och tak ett rum med plats för olika temporer. Den som behöver en paus tar ett steg ut mot årumsrummet och blickar ut över ån mot grön- och parkområden från den ena långsidan eller mot staden från den andra.

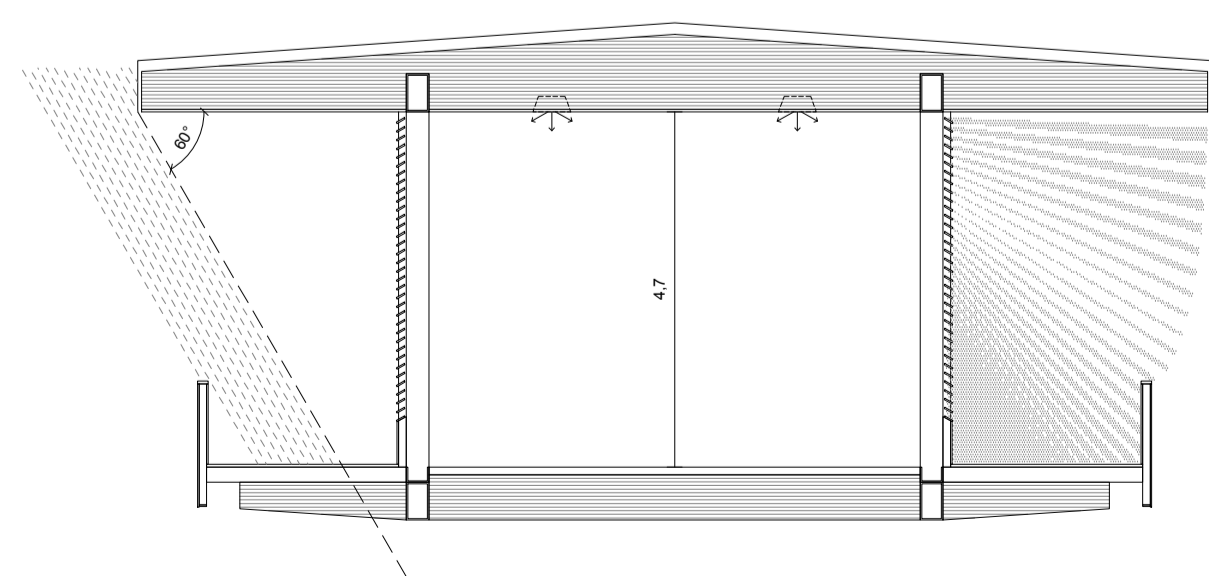




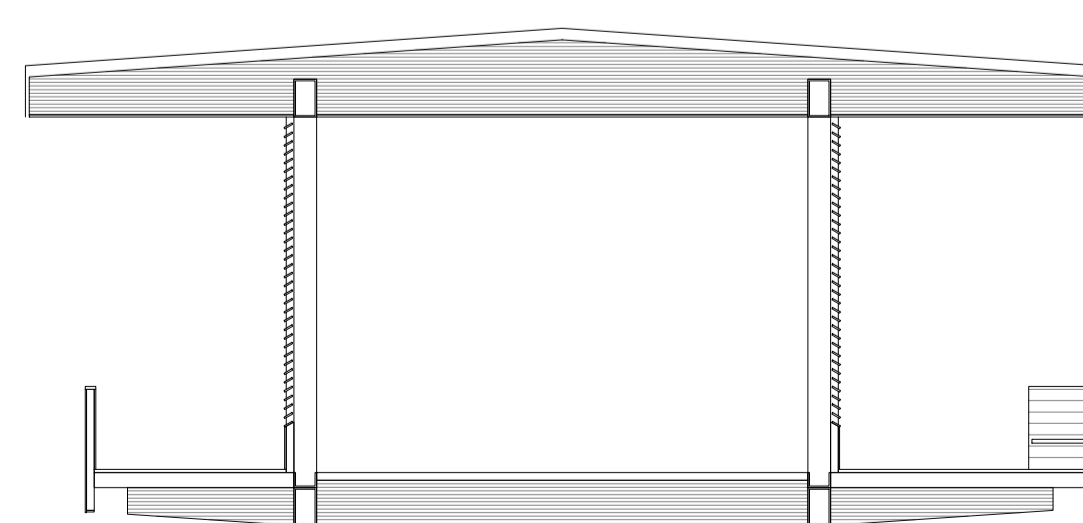
Brofundament av platsgjuten betong bär upp parallellfackverk av stål med tvärspänd, asfaltbelagd broplatta av limträbalkar. Huvudbärverket skyddas från slagregn av tak med stomme av sadelbalkar av limträ och sekundärbalkar samt underlagstak i trä. Taket föreslås täckas med falsad plan plåt i kontinuerliga längder. Skärmvägg och räcke utförs i trä.



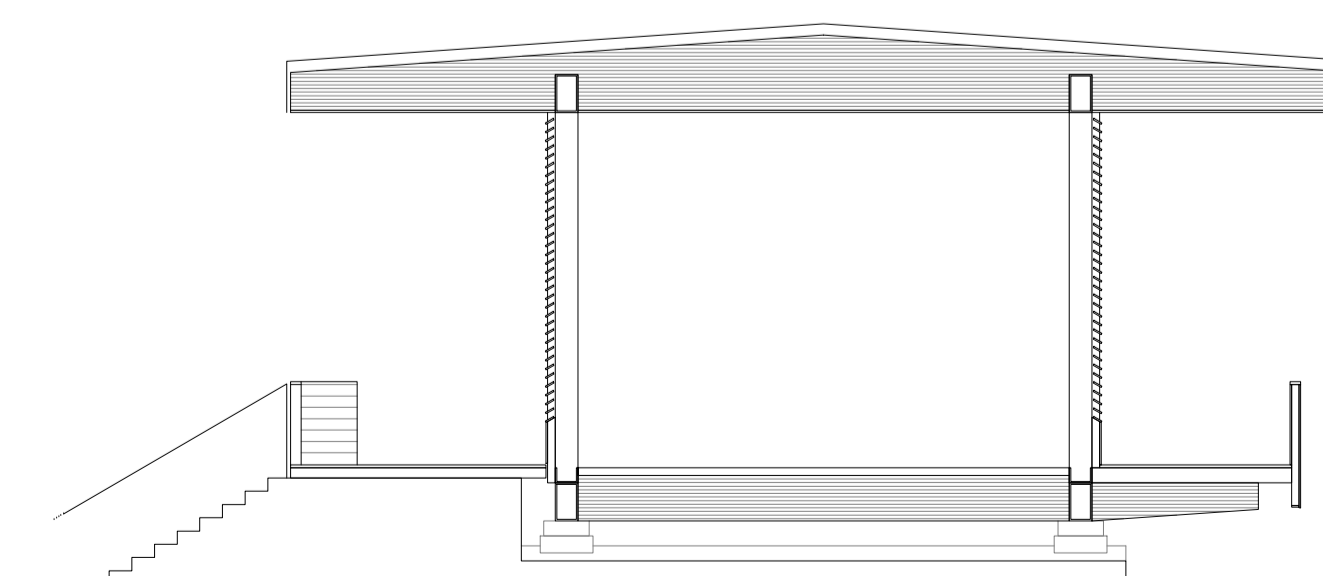
AXONOMETRISK STRUKTUR



SEKTION A-A  
SKALA 1:100



SEKTION B-B  
SKALA 1:100



SEKTION C-C  
SKALA 1:100