

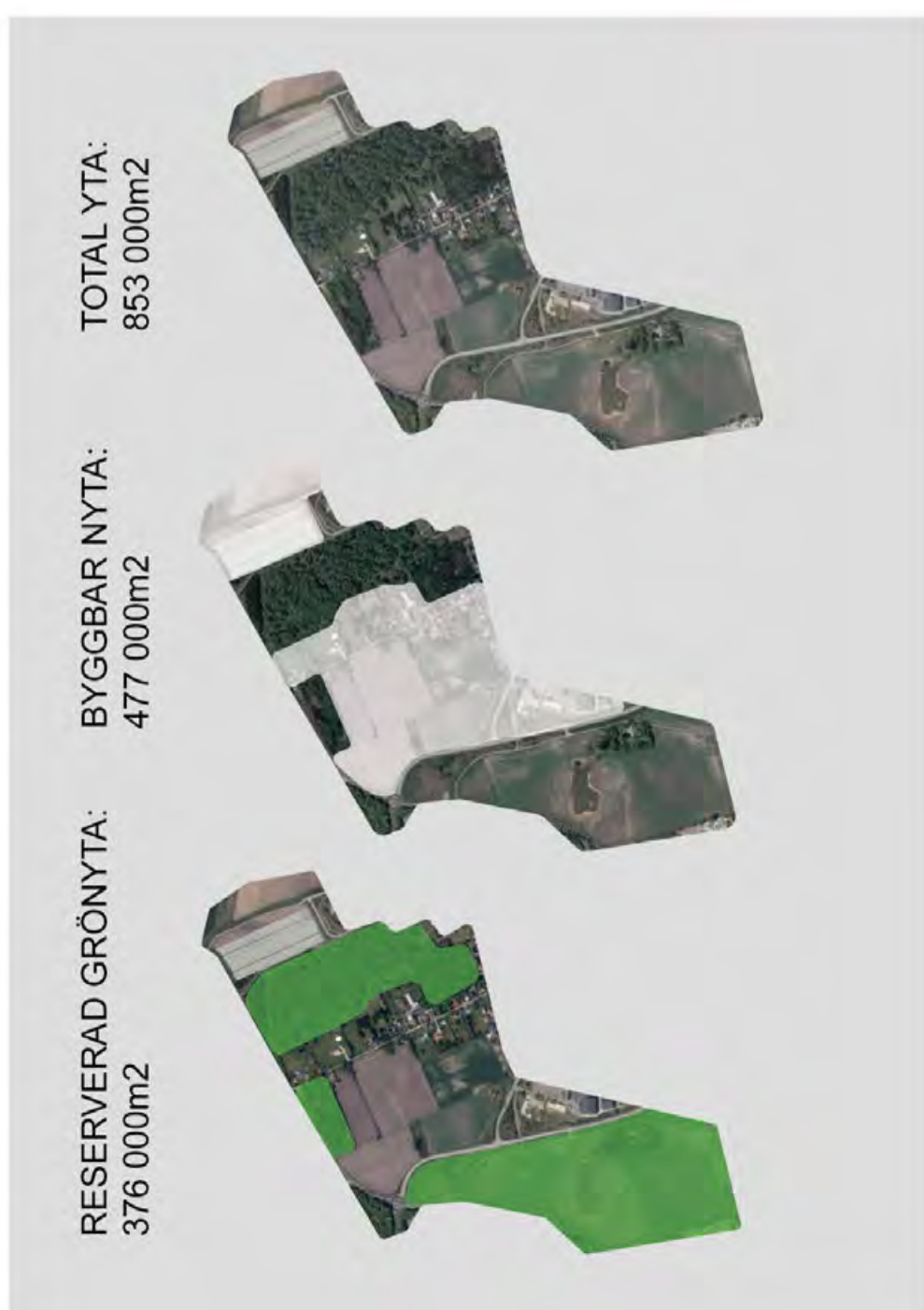
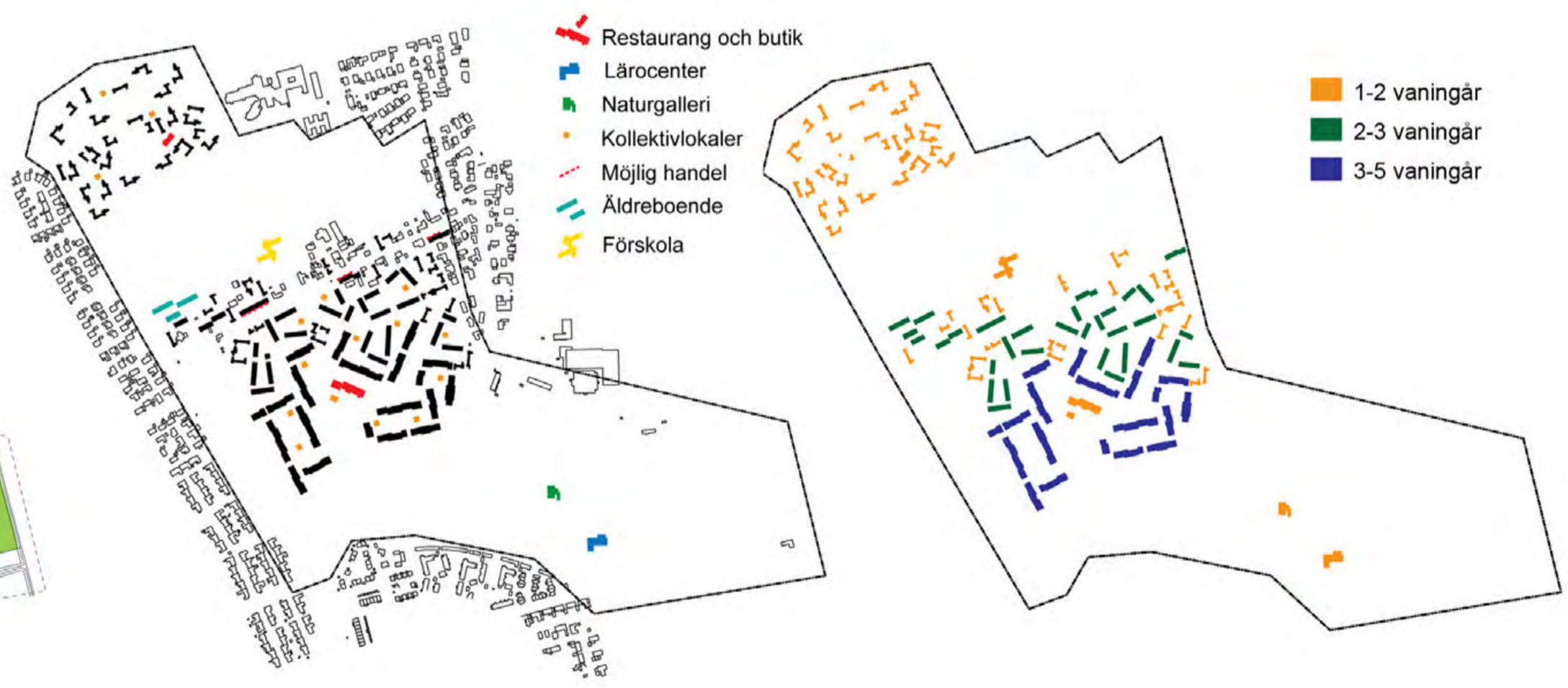
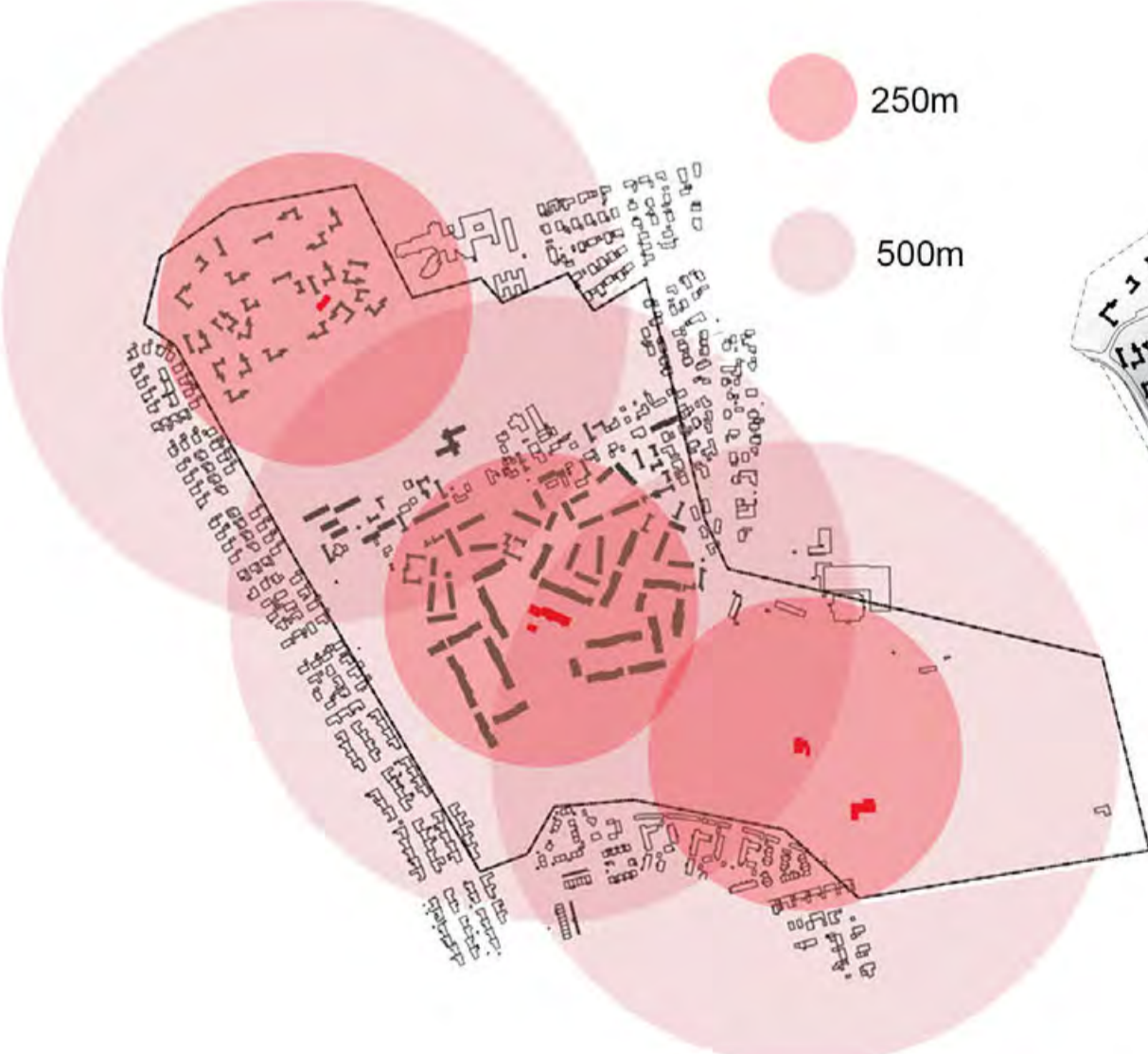


Urban Naturalis

I förslaget, Urban Naturalis, spelar den biologiska mångfalden och människans välbefinnande en stor roll. Den fysiska strukturen binder samman den befintliga i Bjarred och Borgeby för att integrera dagens bosättningar med varandra.

Närheten till naturen, havet och den framtida tågstationen i Flädie har varit viktiga element för utformningen av bostadsområdet. Det övergripande målet är att uppnå ett fossilfritt samhälle med ett innovativt tankesätt. Därför har tillgänglighet och konnektivitet varit viktiga faktorer för att främja kollektiva transportlösningar. Desto mindre yta som upptas av vägar, ju mer yta kan användas till småskalig matproduktion och trädgårdar. Denna gröstruktur, tillsammans med gemensamma lokaler, fungerar som noder som för samman invånarna.

SITUATIONSPLAN 1:3000



Byggnaderna

I vårt förslag finns det ett antal olika huskroppar som på olika sätt kombineras för att skapa en **diversitet** i kvarteren. Inspirationen för utformning och layout har hämtats från de kringliggande klassiska skånegårdarna, där ambitionen är att genom att bryta den tidigare statiska planeringen och istället skapa **sociala kluster**, där människor kan mötas och umgås. De olika huskropparna är indelade i tre olika kategorier beroende på antalet våningar. Strukturmassigt är de högre husen placerade närmast Bjarred centrum för att sedan gradvis anpassas till den nuvarande byggnationen i Borgeby.

Kollektivlokaler

Ytterligare ett sätt att förstärka möjligheterna till möten mellan invånarna är vad vi kallar för kollektivlokaler. Dessa består av mindre lokaler, placerade inom de öppna kvarteren, som är anpassningsbara för att främja de behov som invånarna har. På så sätt kan de uppmuntra till **social hållbarhet** och ökad gemenskap.

Samlingsplatser

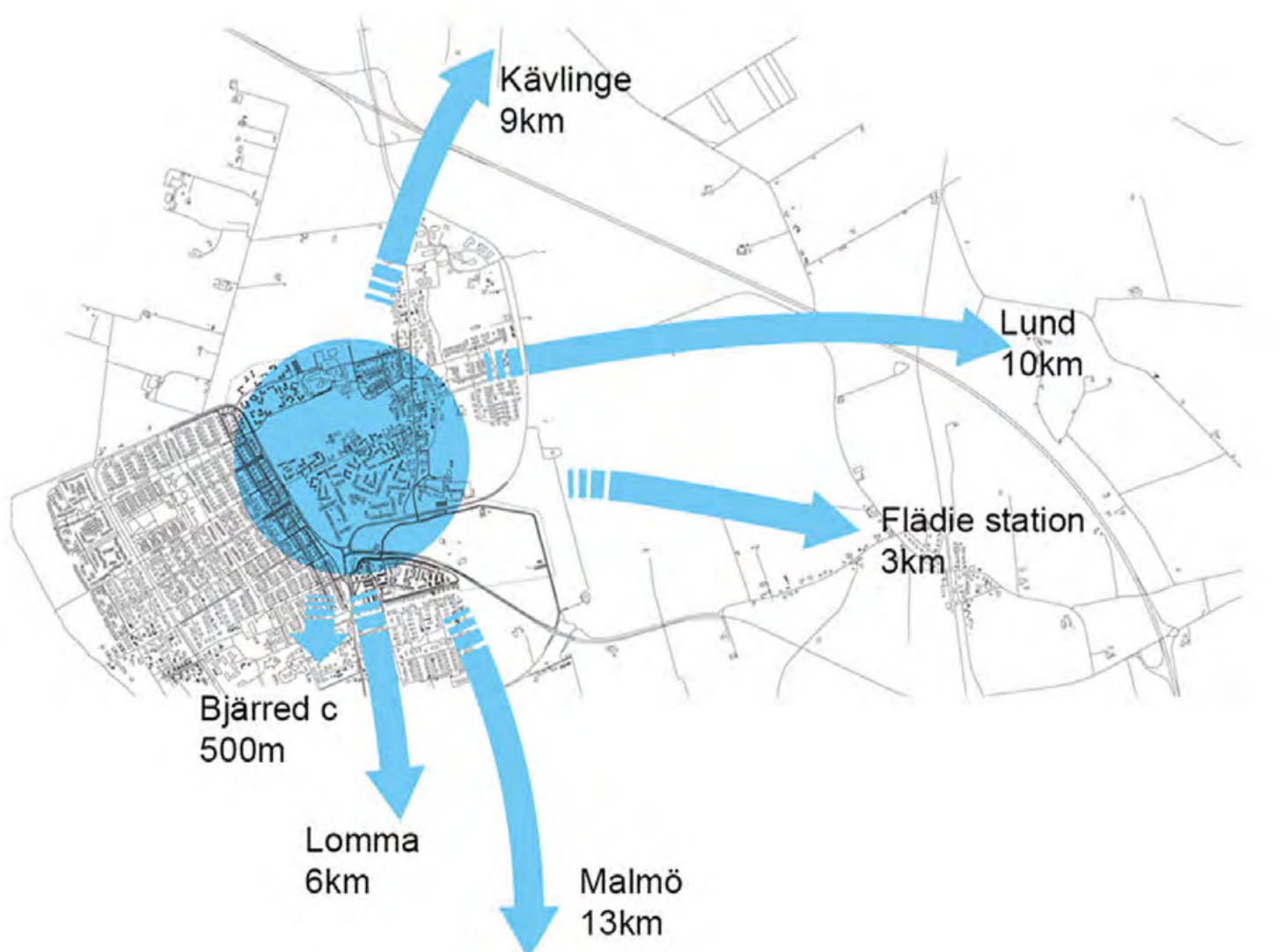
Utöver kollektivlokalerna så planerar vi för ett antal större samlingsplatser inom tävlingsområdet, placerade nära vattendrag. I dessa byggnader finns det möjlighet för restaurang och butik men också för att skapa ett lärocenter i kompensationsområdet, där besökare kan lära sig om den svenska naturen och dess växter, men också hur människan kan leva i **bättre symbios med naturen**.

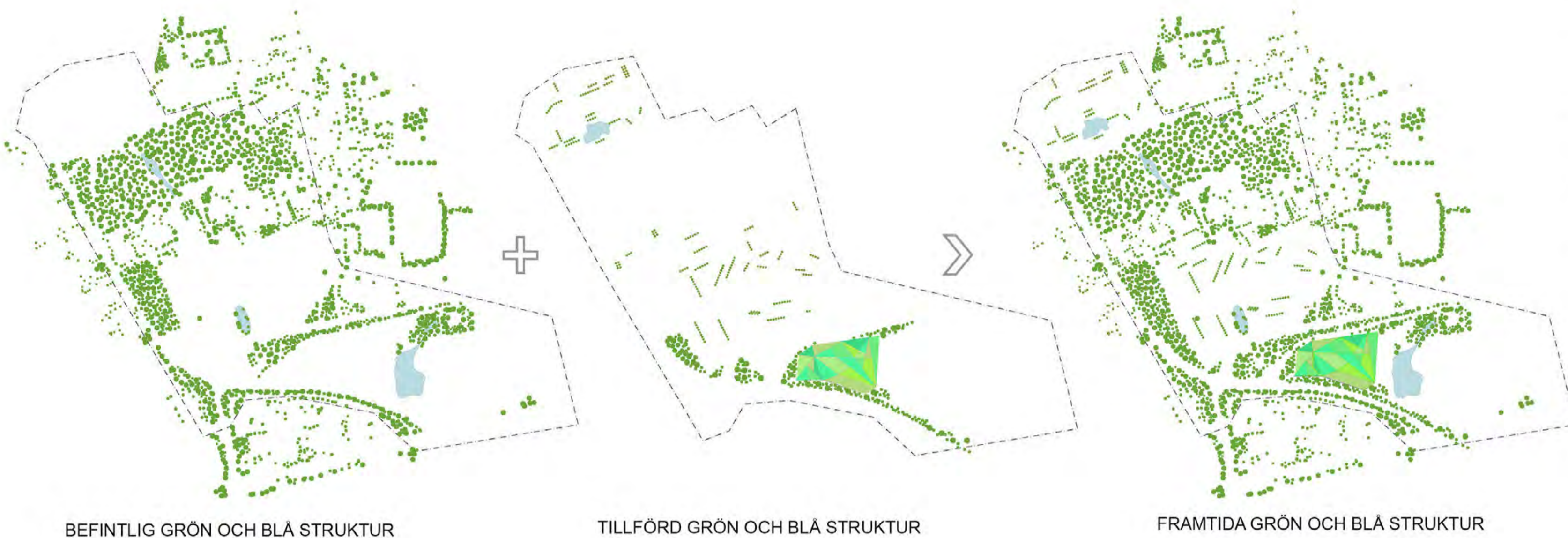
Äldreboende

Äldreboendet är uppdelat i tre olika huskroppar, integrerat med de andra byggnaderna. Dessutom är det placerat nära naturreservatet, närheten till natur **förbättra hälsotillståndet** hos människor.

Förskola

Förskolan är i vårt förslag placerat centralt inom tävlingsområdet, på så sätt är det att vara **tillgängligt** för de boende. Det är placerat i nära anslutning till naturreservatet vilket möjliggör för utflyturer.





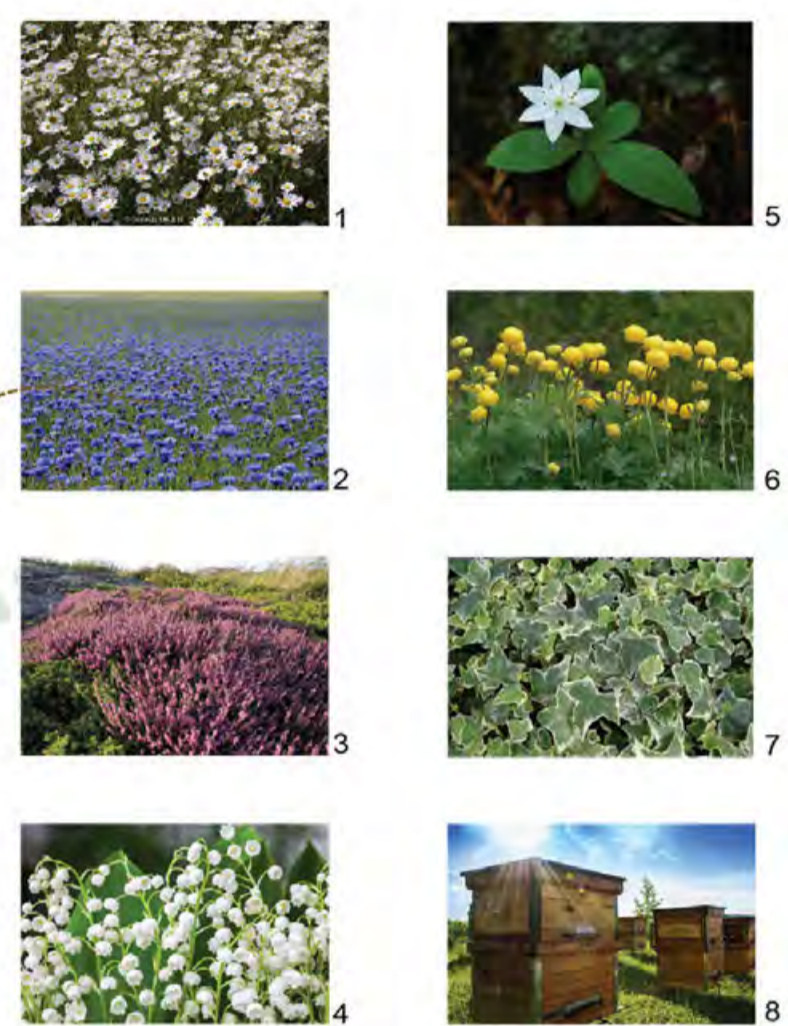
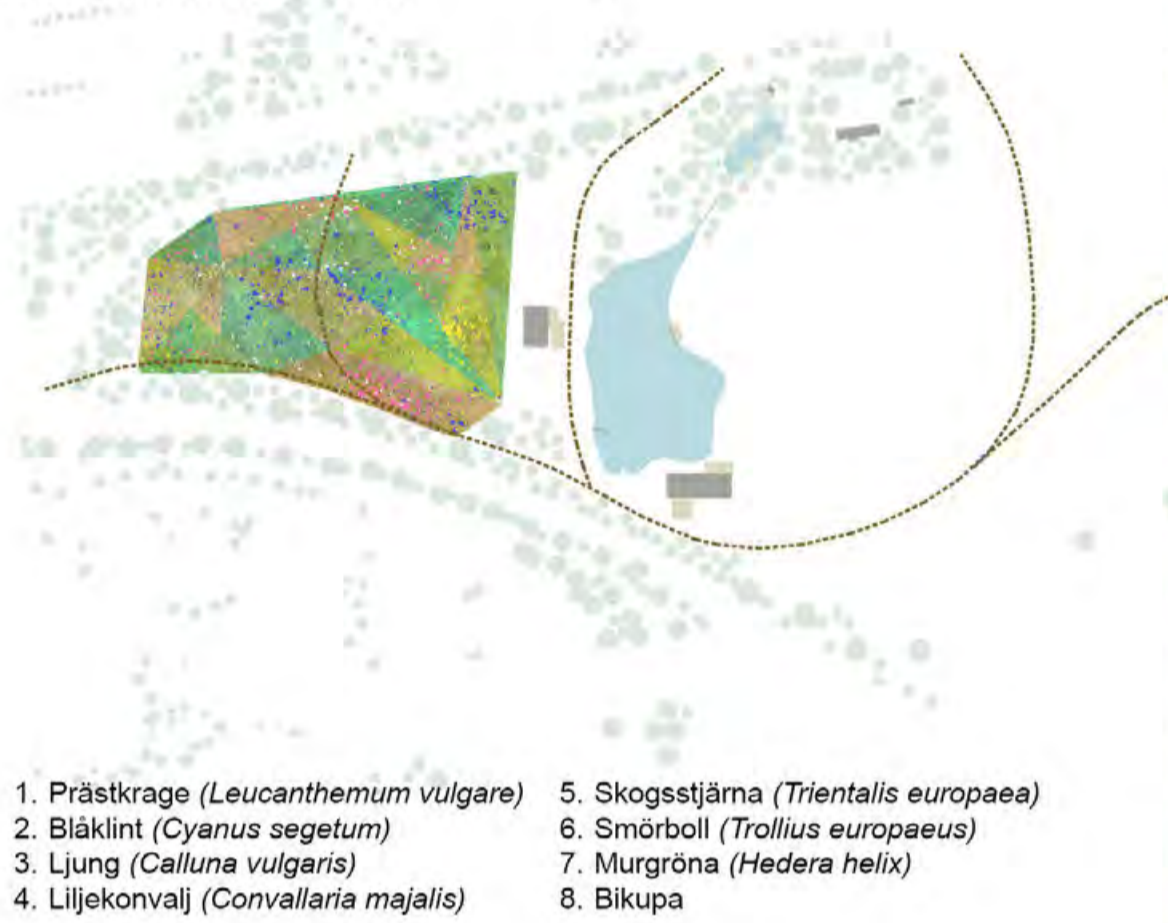
Grönstrukturer

I förslaget binder vi samman de nuvarande grönområdena Domedejla mosse och Plommonsåsen med kompensationsområdet i sydöst. Detta skapar, förutom en **grön entré** till de centrala bebyggda delarna i vårt förslag, dessutom en **grön korridor** från kompensationsområdet till Domedejla mosse. Denna korridor fungerar både som en **ljuddämpande barriär** från de större vägarna men bildar också en grön biologisk korridor i de norra delarna av Bjärred. Ju tätare skogspartier desto positivare påverkan för människan.

Blåstrukturer

Det är av yttersta vikt att de nuvarande blå elementen i området får förbli orörda. I vårt förslag tillkommer dessutom nya blå element, framförallt i de norra delarna av tävlingsområdet där en ny damm planeras men också av vattenkanaler inom bostadsområdena. Dessa dammar bidrar också till en förbättring av de olika **ekosystemtjänsterna** i området. Grävatten och dagvatten som samlas upp av kanalerna och dammarna kan filtreras för att sedan återanvändas till bevattning till de gemensamma trädgårdarna.

**SVENSKA TRÄDGÅRDAR
BOTANISK TRÄDGÅRD**



- 1. Prästrake (*Leucanthemum vulgare*)
- 2. Blåklint (*Cyanus segetum*)
- 3. Ljung (*Calluna vulgaris*)
- 4. Liljekonvalj (*Convallaria majalis*)
- 5. Skogsstjärna (*Trientalis europaea*)
- 6. Smörboll (*Trollius europaeus*)
- 7. Murgröna (*Hedera helix*)
- 8. Bikupa



INTERIÖR FRÅN NATURGALLERIET MOT OTTO PERS GÅRD

Botanisk trädgård och biologisk mångfald

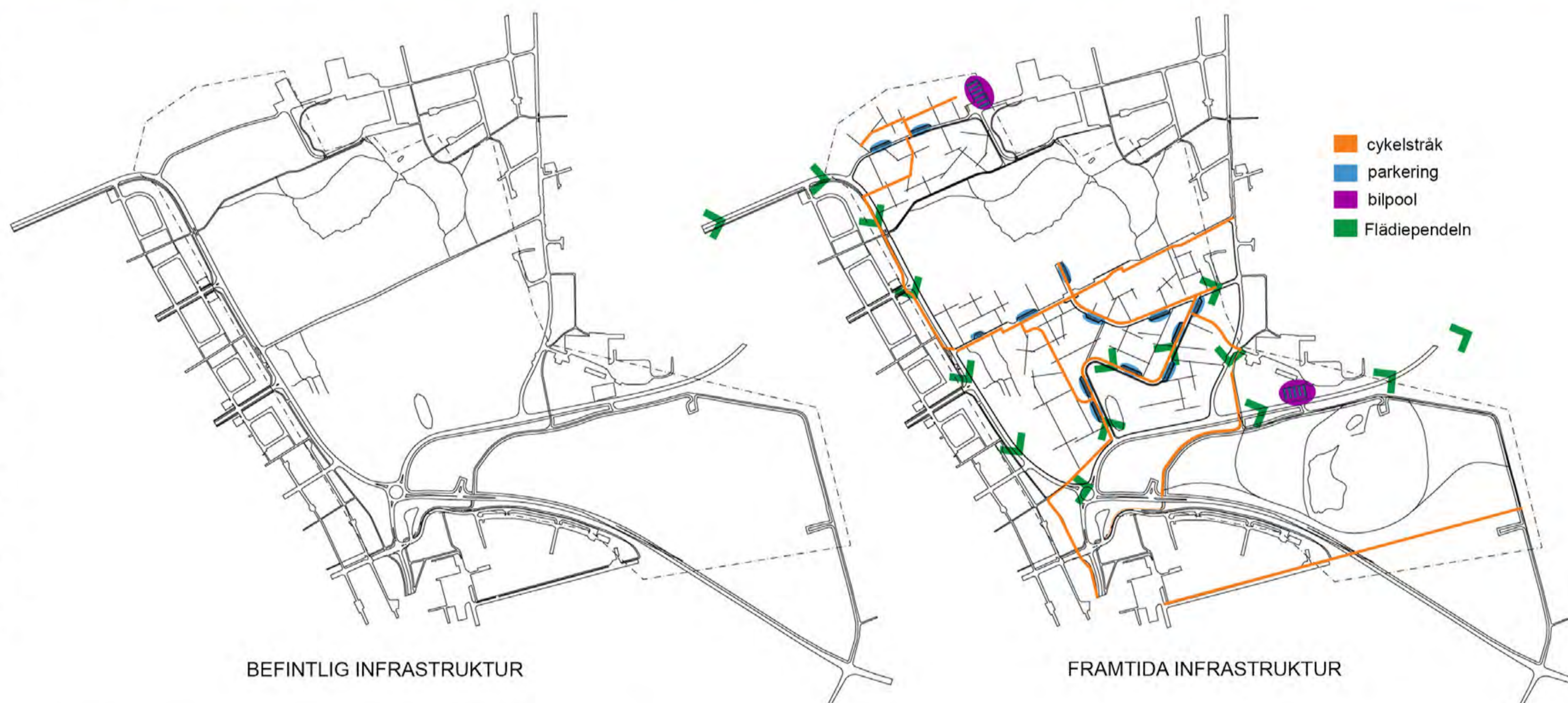
I kompensationsområdet planerar vi för en ny **botanisk trädgård**. Visionen är att denna planteras med de olika landskapsväxterna från Sveriges 25 landskap. Tillsammans med planeringen planeras också en bikoloni, allt för att öka den biologiska mångfalden i området. Även den utökade gröna korridoren bidrar till **ökad biologisk mångfald**, både sett till växtarterna men också för djurlivet.

Hållbar infrastruktur

För att undvika en ohållbar transportsituation i området kommer bilen som transportmedel att **underordnas** andra trafikslag. Området har planerats för att uppmuntra invånarna till att använda cykel eller gång som främsta transportalternativ. En av förutsättningarna för att få minska användningen av bilen som transportmedel är att kollektivtrafiken i området är **nära och tillgänglig** för invånarna. För ett hållbart resande över längre sträckor är det däremot av stor vikt att kollektivtrafiken fungerar väl, dels genom busstrafik men också spårburen trafik. Därför är kopplingen till den framtida tågstationen i Flädie viktig, så att invånarna med enkelhet kan resa kollektivt till Malmö åt söder eller Kävlinge och Helsingborg åt norr. Vårt förslag innefattar en mindre **elektrisk busspendel** till Flädie station.

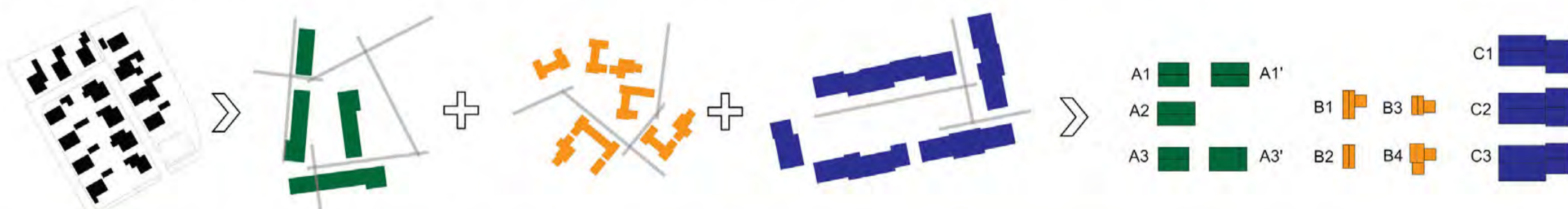
Cykel och gångnätverket inom området förstärks kraftigt, dels för att **förstärka koppling** mellan det nya området och Bjärreds centrum, den planerade tågstationen i Flädie och de kringliggande bostadsområdena. Allt för att möjliggöra så hållbara transportalternativ som möjligt.

För att möjliggöra en så låg p-norm som möjligt föreslår vi att användningen av **bilpooler** lyfts fram i området. Vårt förslag är att det etableras två större bilpooler inom tävlingsområdet. En i norra delen av tävlingsområdet där det finns plats för 50 bilar, medan den planerade bilpoolen vid LBTK-hallen är betydligt större där planerar vi för en bilpool i två våningsplan med 100 parkeringsplatser.



De öppna kvarteren

En av de centrala delarna i vårt förslag är att **bryta det tidigare statiska** byggnationsmönstret för att istället **skapa kluster** av hus som alla delar inngår. På detta sätt skapar vi möjligheter för möten och gemenskap mellan invånarna. Dessa kvarter bidrar också med ett förbättrat gång och cykelnätverk för ökad **tillgänglighet och säkerhet** inom området. Förbättring av semi-privata och offentliga miljöer och aktiviteter spelar en nyckelroll för att uppnå **livfulla samhällen**. Flexibla byggnader finns tillgängliga i varje kvarter för att tillgodose olika behov, till exempel för festligheter, verkstad eller **småskalig matproduktion**.



Namn	Antal	Bostäder per kropp	Totala bostäder	Namn	Antal	BTA	BYA	Total BTA	Total BYA	
typ A1	7	2	14	typ A1	7	150	450	1050	3150	
typ A1'	14	2	28	typ A1'	14	120	450	1680	8300	
typ A2	36	2	72	typ A2	36	160	320	5760	11520	
typ A3	14	3	42	typ A3	14	130	260	1820	3640	
typ A3'	8	3	24	typ A3'	8	130	320	1040	2560	
typ B1	60	1	60	typ B1	60	85	145	5100	8700	
typ B2	27	1	27	typ B2	27	50	100	1350	2700	
typ B3	41	1	41	typ B3	41	65	105	2665	4205	
typ B4	46	1	46	typ B4	46	62,7	135,4	4254,2	8228,4	
typ C1	14	12	168	typ C1	14	430	1850	6020	25900	
typ C2	14	14	196	typ C2	14	820	1840	7280	27160	
typ C3	14	13	182	typ C3	14	380	1380	5320	19320	
Totalt			900	Fastskola			1	1056	2112	1056
				Äldreboende			1	1081	2483	1081
				Kollektivlokaler			2533	2533	2533	2533
				Totalt			48019,2	128811,4		





Hållbarhet

Vid konstruktion av byggnaderna syftar vårt förslag till att använda så innovativa lösningar som möjligt. Bland annat kan traditionell isolering bytas ut mot isolering gjord av fårull. Utöver detta bör de utformas så att det är en så **naturlig ventilation** som möjligt, att en **minskad vattenförbrukning** eftersträvas och undvika miljöfarliga byggnadsmaterial. Byggnadsmaterialen är en kombination av tegel och trä konstruktioner och ambitionen är att de ska uppfylla **miljöcertifiering**. Återvunnet virke och metall föreslås användas framförallt till de gemensamma byggnaderna. Visionen är att byggnationerna ska använda så mycket lokala material som möjligt, för att minska utsläpp från transport och för att passa bra in med kringliggande natur. De olika huskropparna har alla sadeltak så att de kan utrustas med solceller för att bli så **självförsörjande** på el som möjligt. Den fira och öppna utformningen av byggnaderna bidrar till att **skydda mot starka vindar**.

NY GRÖN ENTRÉ



MELLANRUMMET MELLAN BOSTADSKVARTEREN



INNERGÅRD MED FLEXIBEL AKTIVITETSYTA

Ekosystemtjänster

I tävlingsområdet finns det idag många olika **ekosystemtjänster**, både **försörjande**, **stödande** och **reglerande**. I vårt förslag tillkommer ytterligare ekosystemtjänster för att **öka hållbarheten** i området. En ny damm bidrar både till rening och uppsamling av stormvatten och **rekreativa** tjänster. Dessutom planeras det för ytterligare ekosystemtjänster i form av vattenkanaler och mycket grönytor som kan hantera kraftiga regnperioder.

Trädgårdsland

I de olika kvartersgårdarna kommer det att finnas möjligheter för att gemensamma trädgårdsland. Dessa gemensamma odlingar bidrar till **ökad social samvaro**, **ökad biologisk mångfald** samt bidrar med en mer hållbar **matproduktion**.



UTVALD PLAN-1 1:400



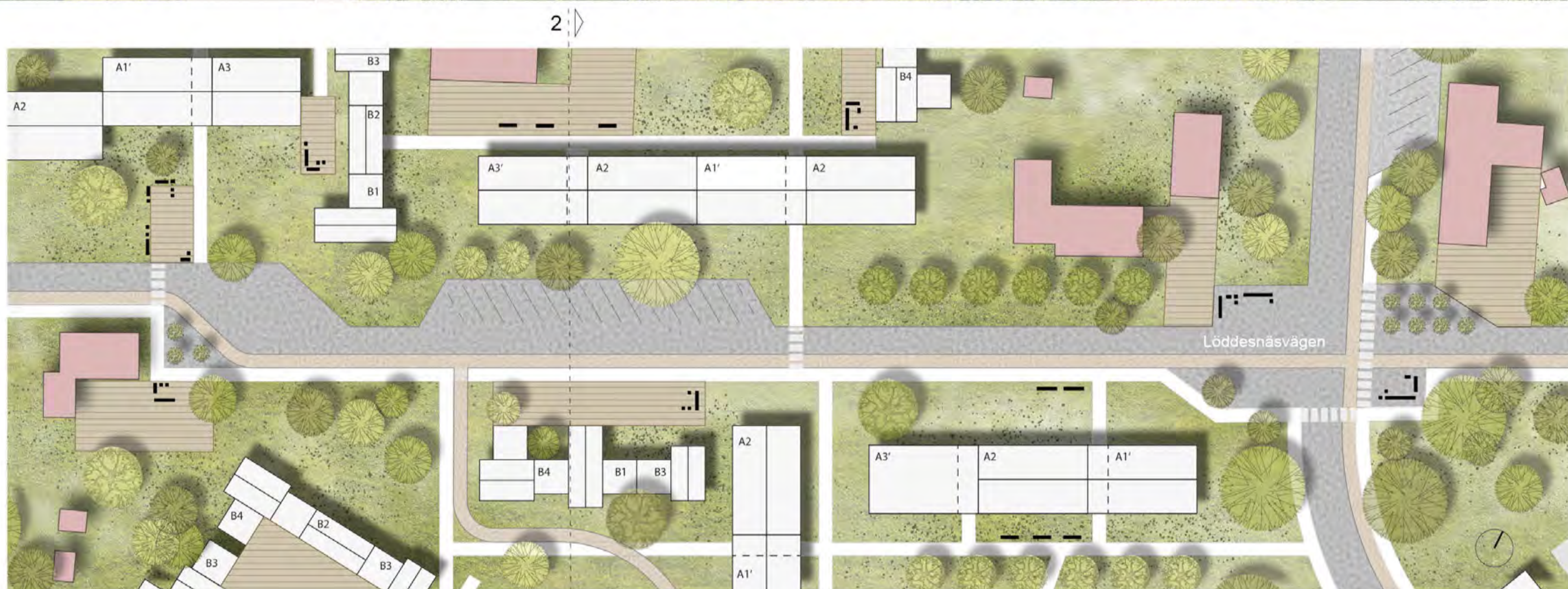
UTVALD SEKTION-1 1:400



VY ÖVER LÖDDENÄSVÄGEN

Vägarna och gatuutrymmet

I vår vision är bilen underordnad andra trafikanter sett till den planerade ytan. Längs den nuvarande Lödösvägen planeras användandet av konceptet **'Shared space'** – delad plats i gatuutrymmet där bilen är underordnad gång och cykeltrafikanter, allt för att öka **säkerheten och tillgängligheten** i gatuutrymmet.



UTVALD PLAN-2 1:600



UTVALD SEKTION-2 1:600



VY ÖVER DOMEDEJLA DÄMME



UTVALD PLAN-3 1:600



UTVALD SEKTION-3 1:600

Byggnadsfaser

Utbyggnaden av området planeras ta ca 20 år att genomföra och är indelad i fyra faser.

Byggnationen i den första fasen fokuseras kring området mellan Österleden, Norra Västkusvägen och Västanvägen. Fokus för första fasen är byggnationen av de högre husen av typ C1-3. I den första fasen anläggs också **lärocentret och naturgalleriet** i kompensationsområdet, samt större delen av den nya **grönstrukturen**.

Även den andra fasen består av byggnation av de högre husen. En av två nya vägar och en av **bilpoolerna** anläggs. Inom kompensationsområdet anläggs också den **botaniska trädgården**.

Den tredje fasen innefattar byggnation av typ A1-4 och några av huskropparna B1-4. Lödösvägen byggs om till **gångfartsområde** och kopplas samman med den tidigare anlagda vägen för ökad **tillgänglighet**. Dessutom anläggs också äldreboendet och förskolan och den nya **Flädiependeln** införs.

Den slutgiltiga fasen är fokuserad till de norra delarna av tävlingsområdet och består av byggnation av enbart huskroppar av typen B. Inom området anläggs **Domejdeja dämme**, och i anslutning till den en lokal för ett eventuellt kafé. Även den andra **bilpoolen** anläggs.

