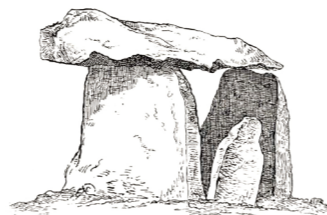
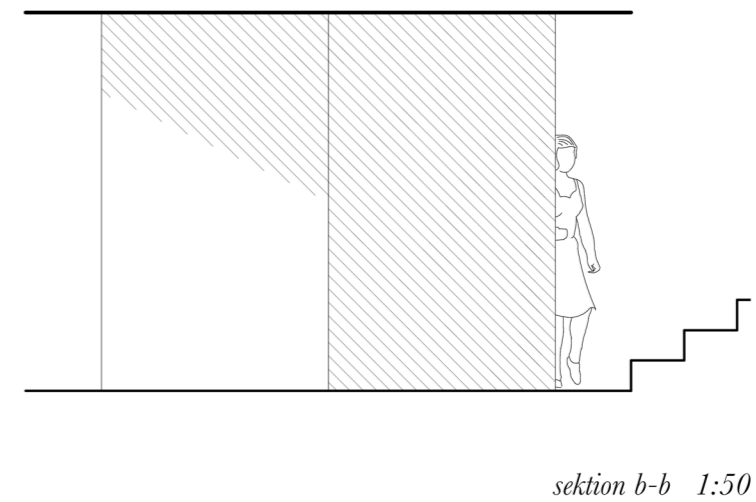
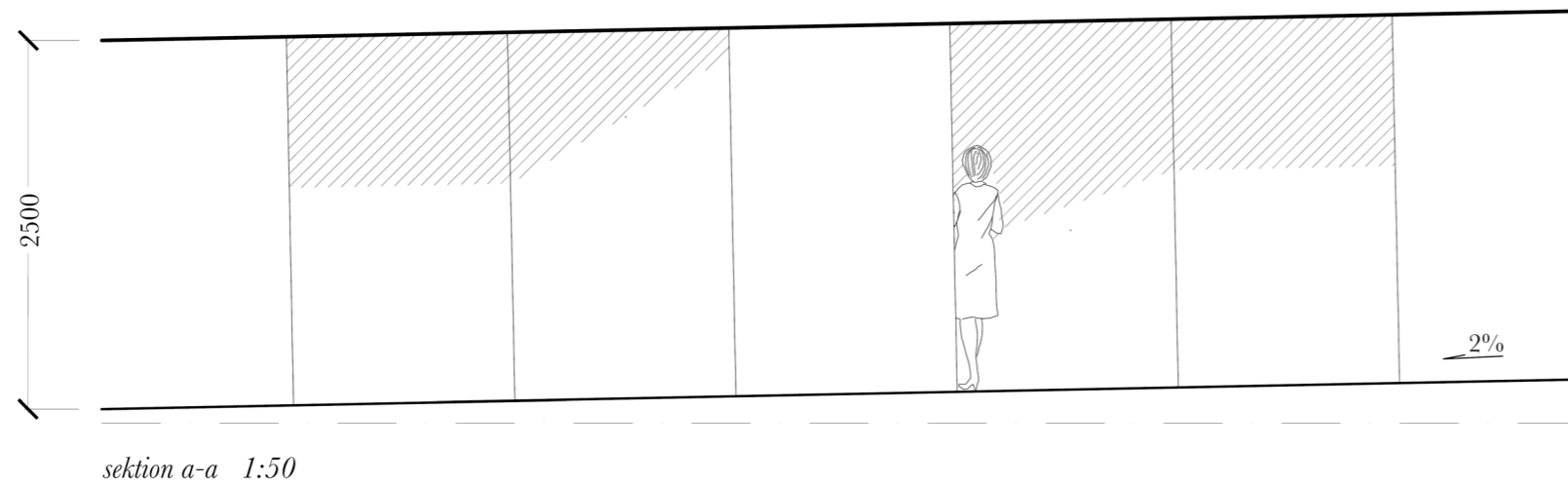
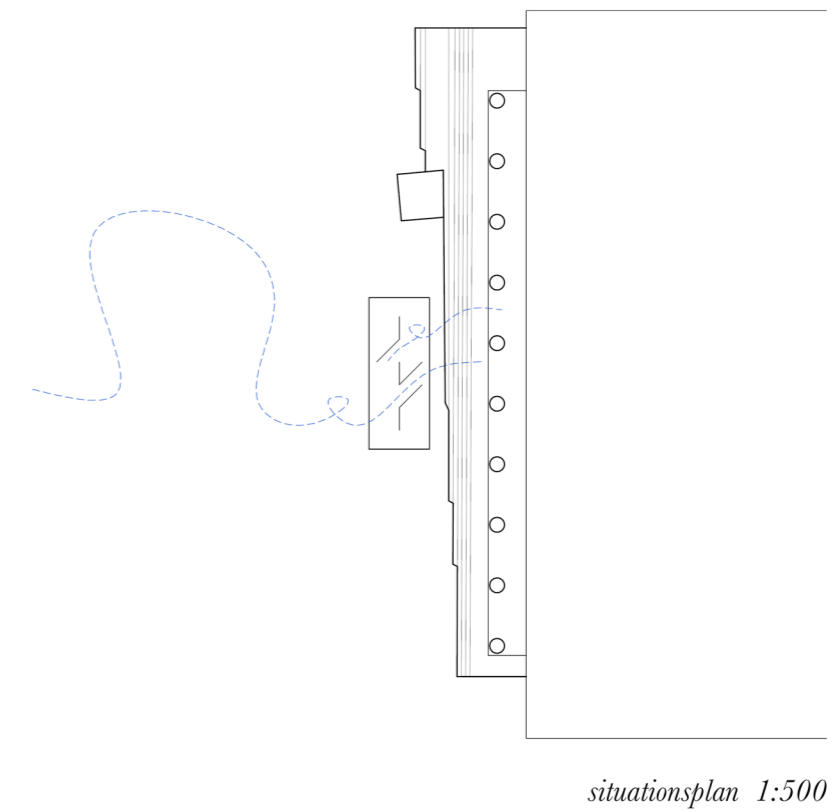
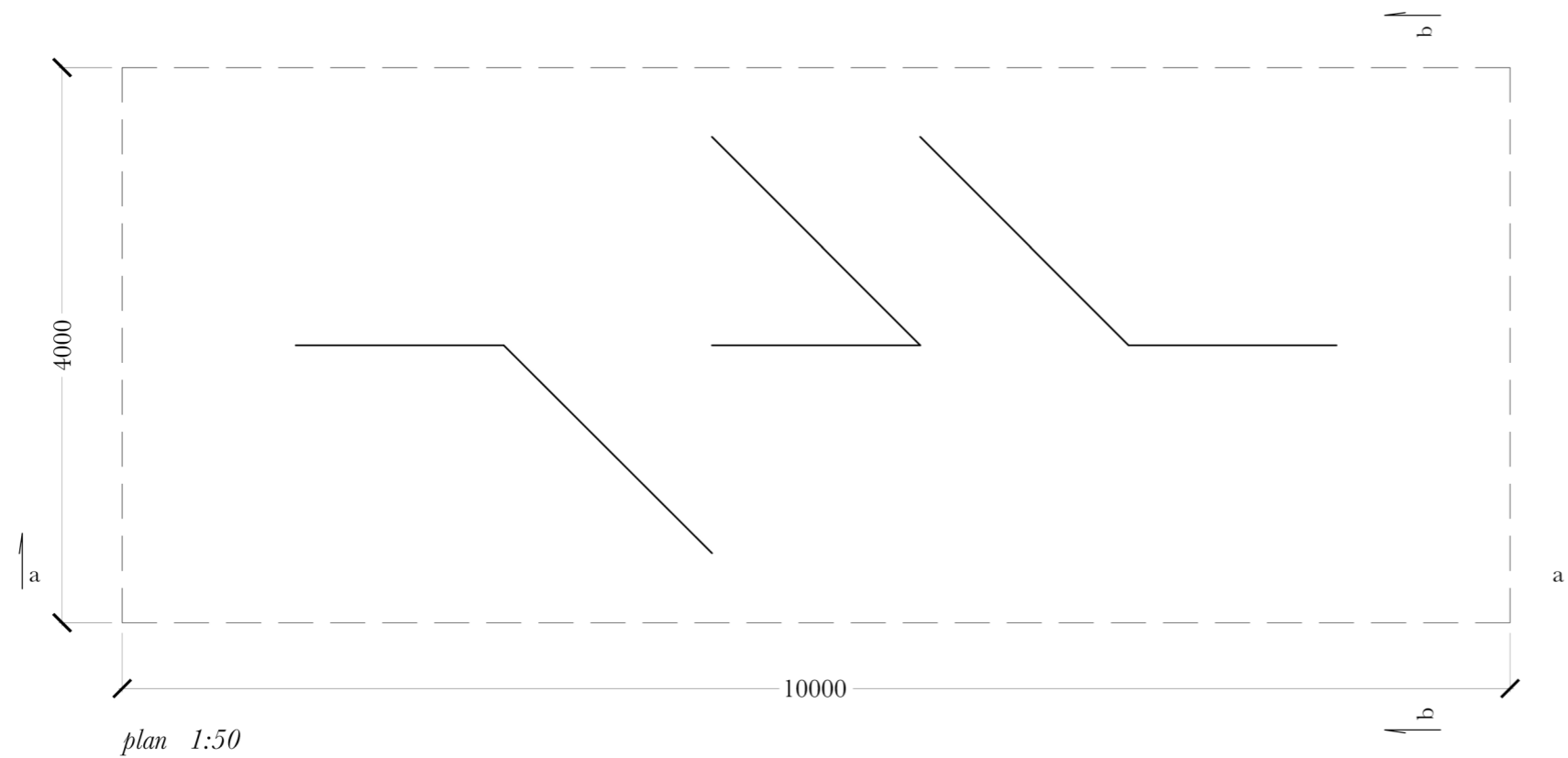




DOLMEN

arkeol. benämning på ett slags i vidt skilda delar af världen förekommande förhistoriska minnesmärken (grafvar) bestående af en stor (vanl. ngt så när flat) sten (mindre ofta af flere stora stenar) som hvila(r) på flere på kant ställda dylika; dös, stendös; Svenska Akademiens ordbok

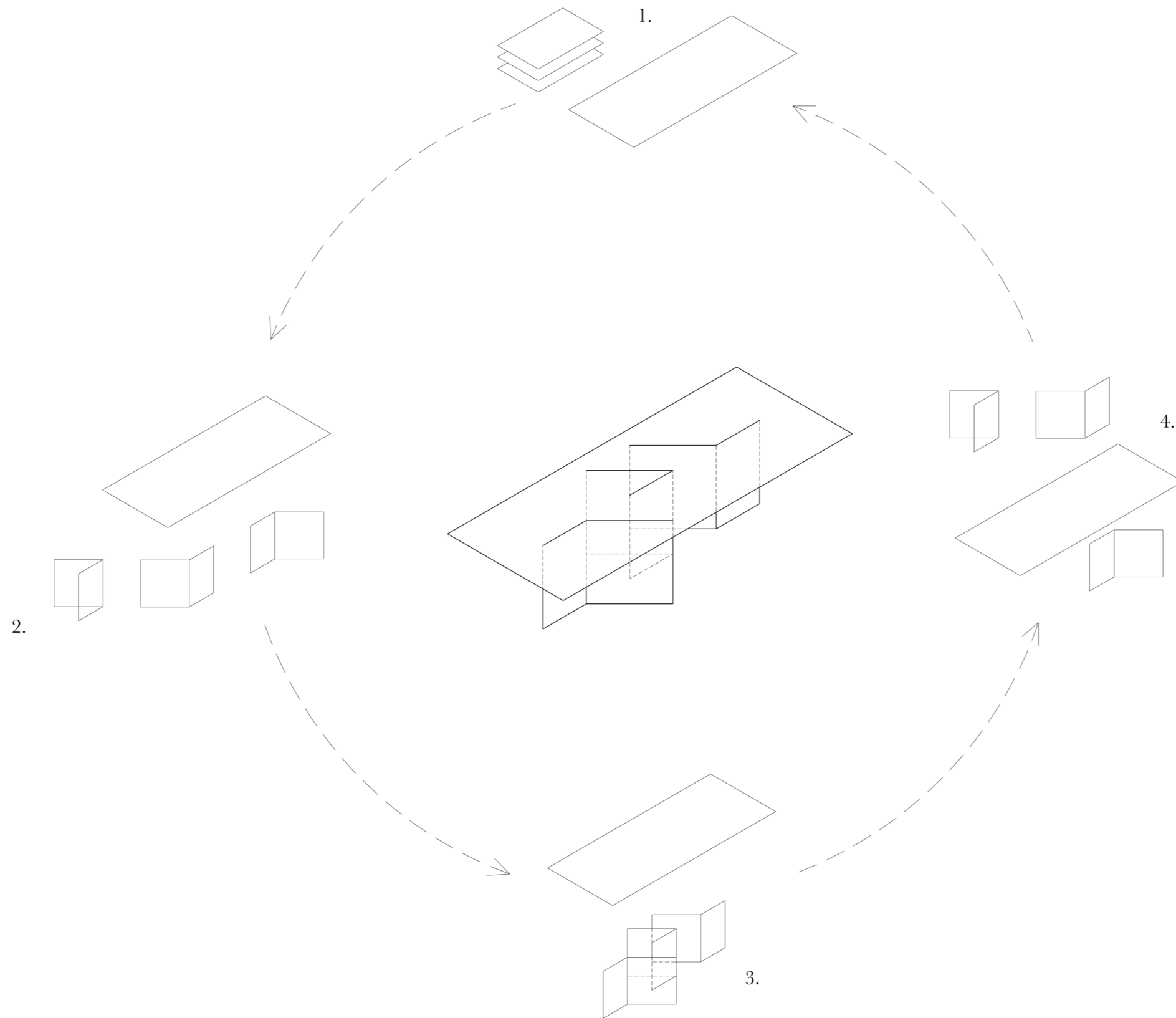




Dolmen är en enkel arkitektonisk struktur som utgörs av 4 element, 3 vertikala element 3.5x2.5 samt ett större element 10x4 som placeras horisontellt ovanpå de andra elementen. Vikningen ger stålplåten egenskapen att bära taket, så här funkar de som pelare.

Med få strukturer skapar förslaget komplexa utrymmen mellan torget och konserthuset. Struktur skapar ett samband med konserthusets neoklassiskt inspirerade stil med sina höga kolumner och för tankarna tillbaka till templet.

Projektet kombinerar lättheten av stål med arkitektens grundstruktur tillsammans med konserthusets monolitiska närvaro i bakgrunden. Under arkitektgalan skapar dolmen en festlig miljö för ingången och erbjuder små vatten- och vindskyddade utrymmen i olika riktningar.



Efter galan monteras dolmen ner och varje del kan återanvändas som om de varit oberörda. Dolmens stenar går tillbaka till naturen.

1. Standardmått stålplåten
2. Vertikala elementen vikas
3. Dolmen monteras på plats
4. Dolmens demonteras och stålplåten kan återbrukas

Tekniskt beskrivning:
 4 Elementen (3 Vertikaler och 1 Horisontal)
 3 Vikta grovplåten 2,5 x 3,5m
 1 grovplåt 4 x 10m