

# ISLYKTAN

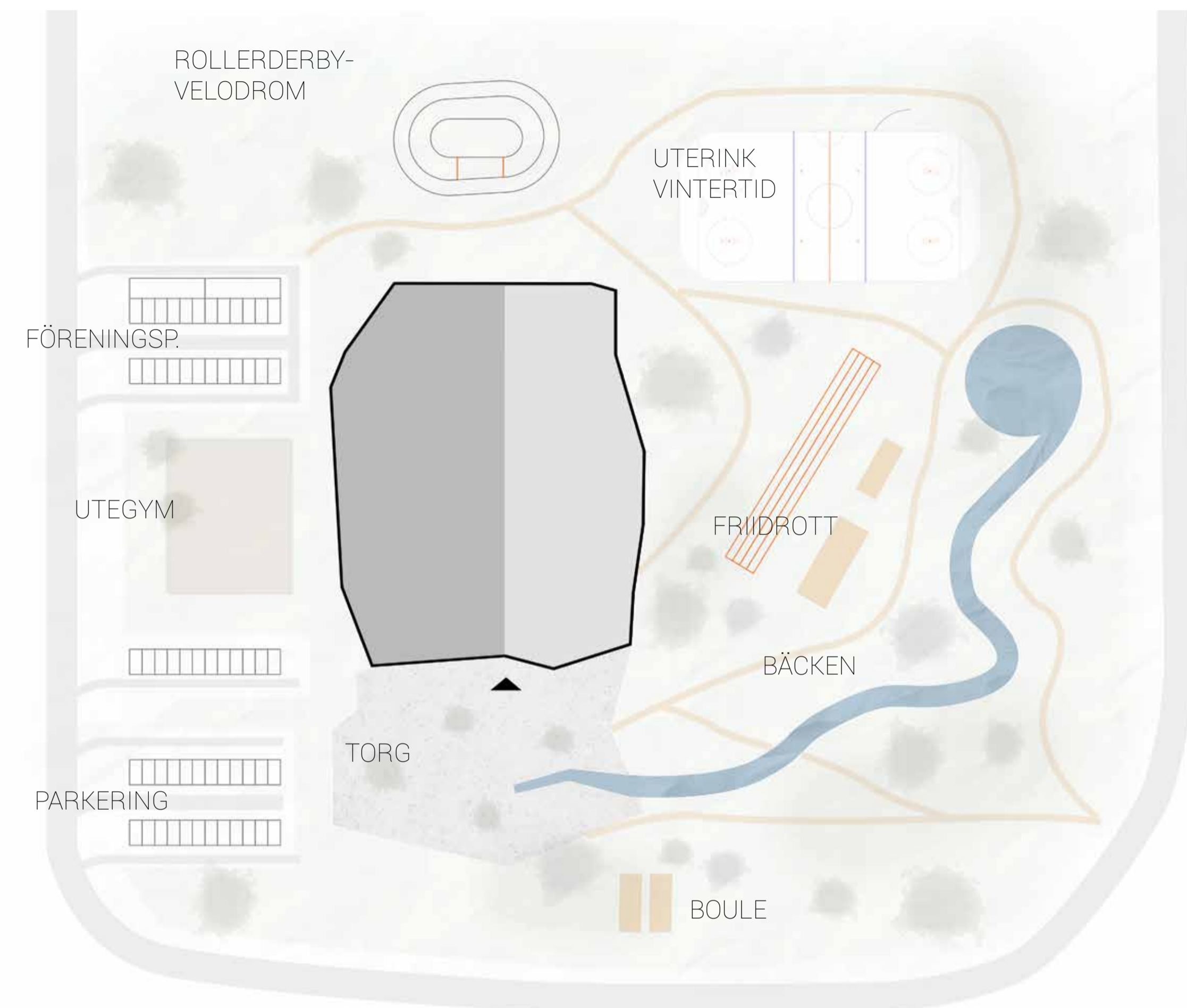
## EN MÖTESPLATS SOM VÄRMER

Idrottsanläggningen Islyktan har potential att sammanföra människor till oväntade möten. Genom ett koncept som är anpassningsbart till storlek och plats ges både stora och små städers fantastiska föreningsliv möjlighet att

blomstra. Genom ytor anpassade för blandade aktiviteter (både inne och ute) kan människor från olika idrotter och föreningar, såväl som åldrar och bostadsområden, mötas och utbyta erfarenheter om både livet och idrotten.



SKALSTOCK, NORRPIL



SITUATIONSPLAN 1:800



BEFINTLIG BEBYGGELSE

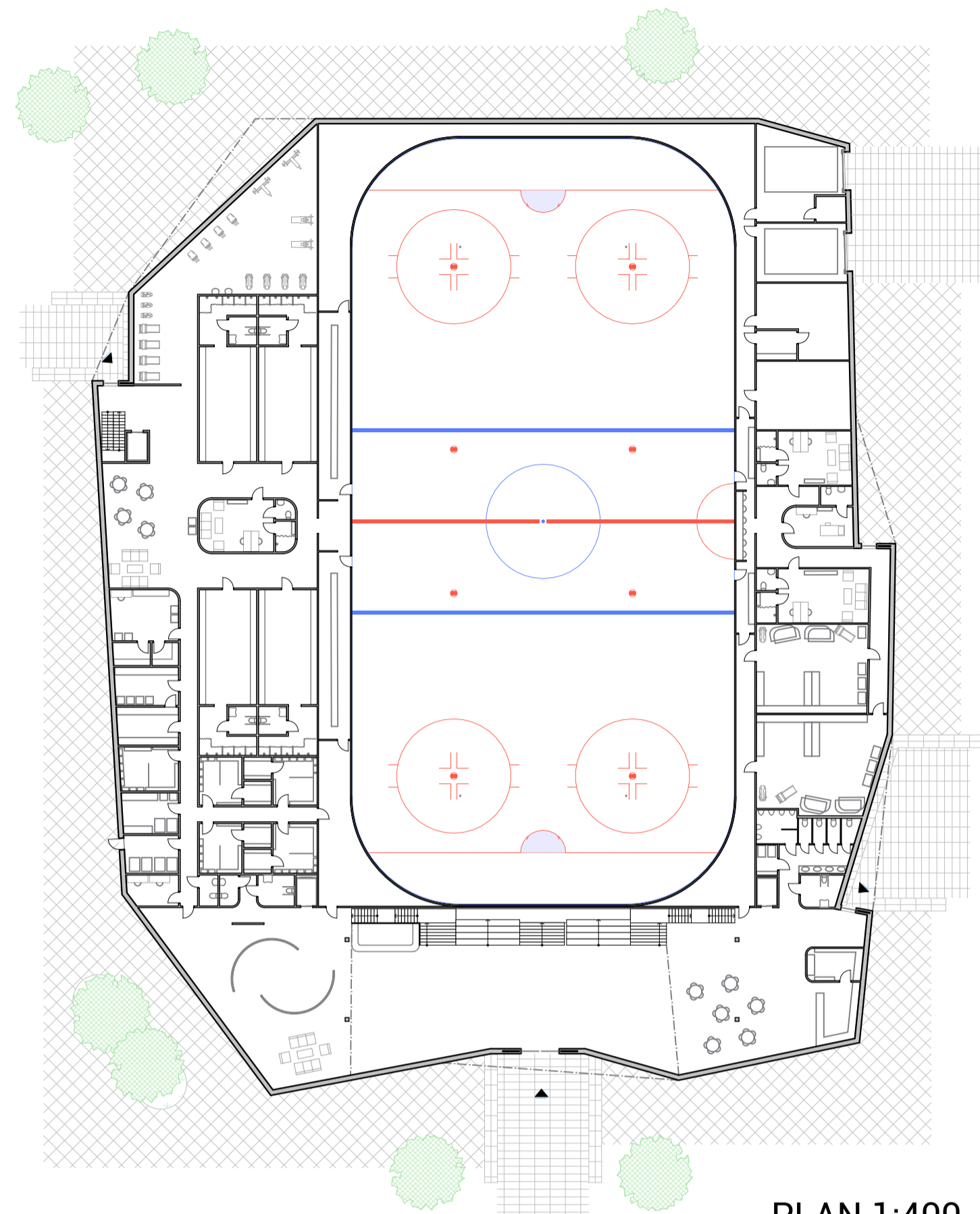
### DEN KONCEPTUELLA PLATSEN

I arbetet med att utforma framtidens aktiva isidrottsanläggning har vi fokuserat på att skapa ett koncept som är anpassningsbart för många svenska städer. Just därför blev valdes projektplatsen för att symbolisera och utforska trenden om växande strukturer i växande städer.

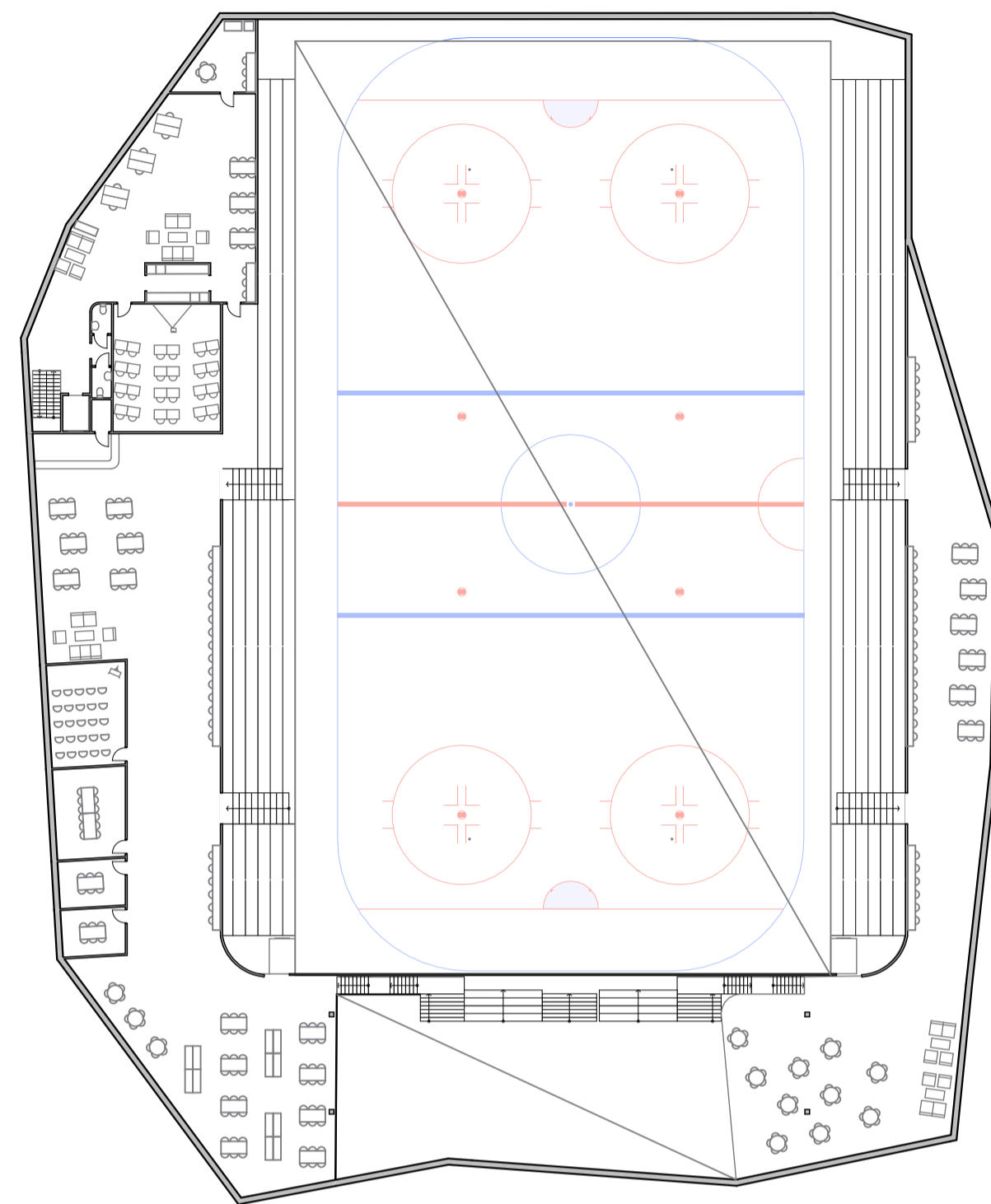
Många medelstora svenska städer har industriområden som staden växt ikapp och växt runt. Vi har valt en specifik plats som innehar en väldigt generell symbolik. Vår projektplats är Tornby i Linköping, ett befintligt semi-industriellt område strax norr om stadskärnan. I dagsläget utgörs området av stora delar hårdgjord yta, stora parkeringsytor

samt utspridda industribyggnader och handelslador. Området som ansågs ligga i utkanten av staden när det anlades har nu blivit omringväxt av resten av staden och ligger plötsligt geografiskt centralt. Liksom i många andra svenska städer finns just här en stor potential för framtida urban stadsbebyggelse.

Att placera framtidens idrottsanläggning Islyktan i ett område likt detta kan med fördel ske i ett tidigt exploateringskede, och på så sätt bidra till att aktivera och befolka området. Isanläggningen blir en kärna som kan få tidigare industriområden att växa och läka, och sätter idrotten i centrum som en av nyckelspelarna i planeringen av våra framtida städer.



PLAN 1:400



PLAN 2 1:400



INTERIÖRPERSPEKTIV ENTRÉRUM

### ISLYKTANS FUNKTIONER

Runt isanläggningen Islyktan har en stor aktivitetspark vuxit fram. Parken blir en aktiv mötesplats för alla! Förändringar över årtiderna ger möjligheter för olika sporter och aktiviteter att ta plats. Sommaren spenderas gärna på en yogamatta i gräset, eller plaskande i bäcken medan vintern med fördel spenderas i pulkabacken eller skridskoåkande på den frusna bäcken!  
Kopplingen mellan den aktiva insidan och utsidan gör sig tydlig på flera sätt. Besökare möter aktivitetsparken på sin väg in till arenan, och lockas till att utforska den vidare. Besökare i parken kan även enkelt ta sig in via sidentren för att äta sin medhavda matsäck i entréhallens välkommande bistro och matsal. Hockeyspelare som har fysträning når med enkelhet utegymmet via spelarentren, såväl som löpslingorna i parken.

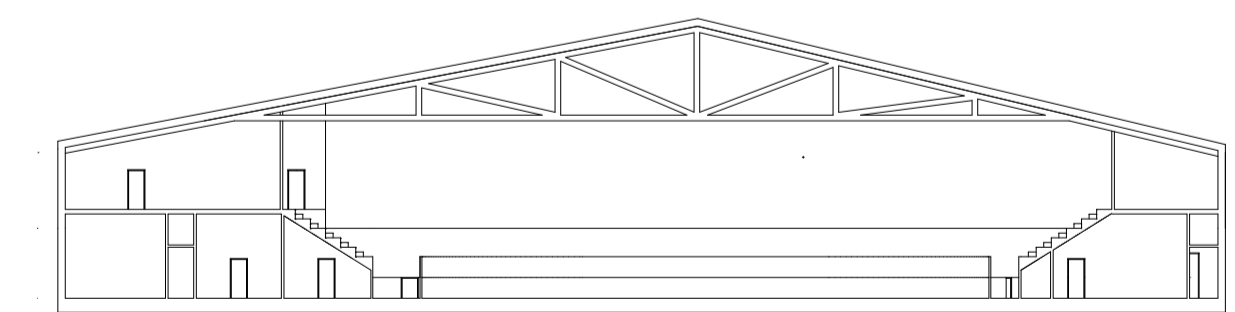
Inne - Utställningsyta och bibliotek med mötesrum lägger grund för oväntade möten och gör Islyktan till stadens vardagsrum - där alla är inbjudna! Här finns också platser som kan ge småföretagaren ett kontor för dagen. Rummen är flexibla och generella och kan användas till både mässor, utställningar, skolavslutningar och sammankomster. Publika och ickepublika ytor är tydligt separerade med skilda entréer. Spelare, föreningspersonal och tränare har en entre längs XXX-fasaden, medan funktionärer och domare kan använda entren längs xxx-fasaden.



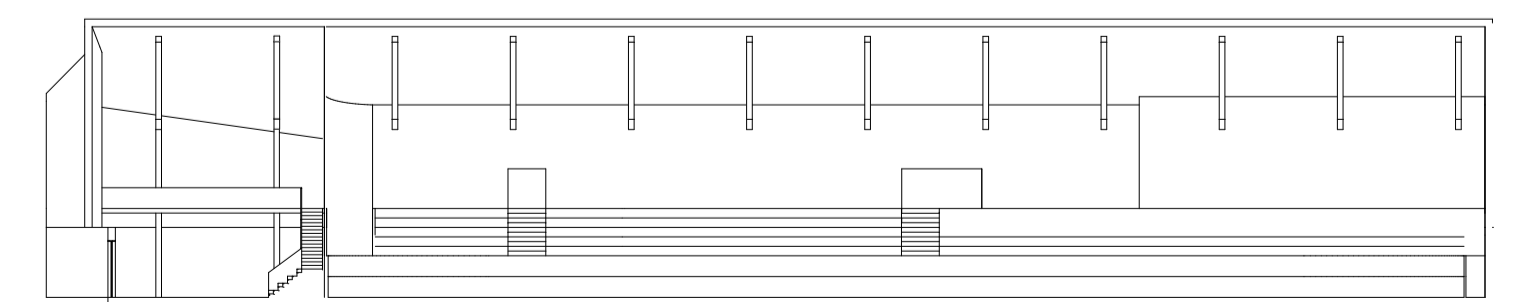
INTERIÖRPERSPEKTIV RINKEN

### IDROTTEN SOM MÖTESPLATS

Föreningslivet innehar en unik position i både stora och små städer, där aktiva och engagerade människor ger stort engagemang för sin förening och dess deltagare. Föreningslivet binder samman och aktiverar människor och har möjlighet att skapa laganda även över idrottens gränser och bidra till integration och ett blomstrande samhälle. Därmed finns en förmåga att bli en av framtidens främsta aktörer inom samhällsbyggnad, som förenar människor i aktiva möten i vackra lokaler och omgivningar.



TVÄRSEKTION 1:400



LÄNGDSEKTION 1:400

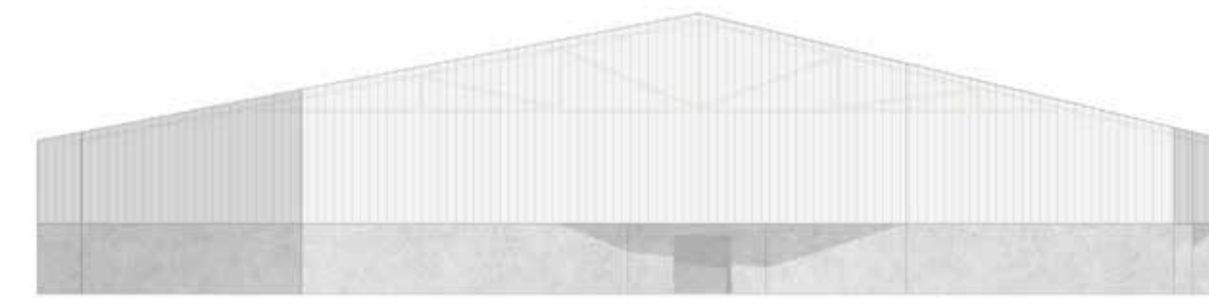
# AKTIVITETER FÖR ALLA

året runt

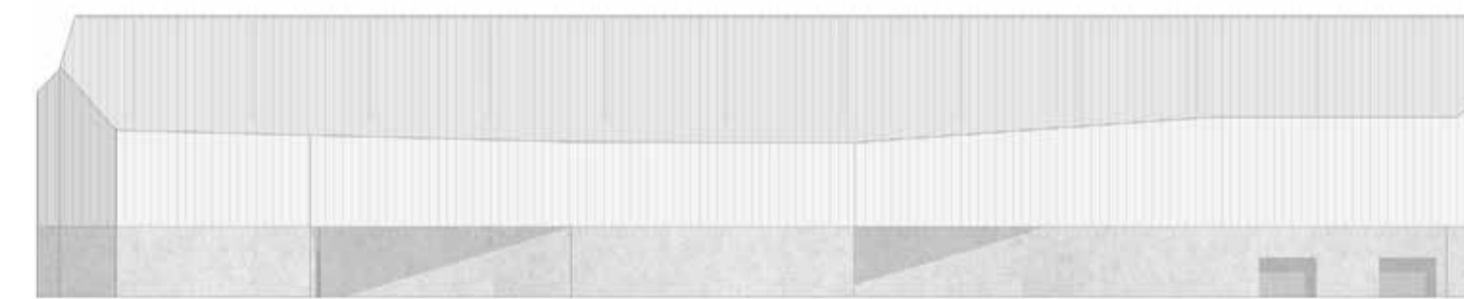


## GESTALTNING & ARKITEKTUR

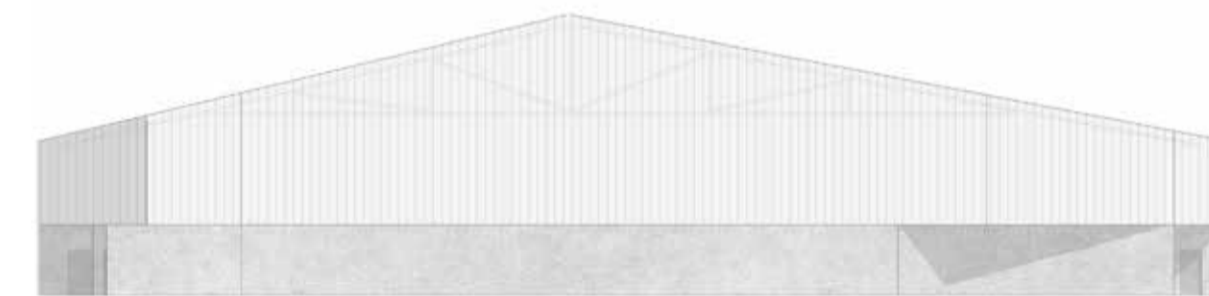
Islyktans gestaltning tog sitt ursprung i isens kalla och geometriska form och karaktär, som står i kontrast med föreningslivets värme och inbjudande aktiviteter. Utifrån denna kontrast växte Islyktan fram, en varm mötesplats i en stundvis kylig miljö. Fokus har varit att ge besökare en arkitektoniskt spännande och innehållsrik upplevelse. Den veckade fasaden skapar ett livfullt men återhållsamt uttryck, medan den semitransparenta kanalplasten väcker intresse kring vad som sker på insidan. Genom den trivsamma interiören kan arkitekturen bidra till att ytterligare lyfta upplevelsen av idrottsengagemang.



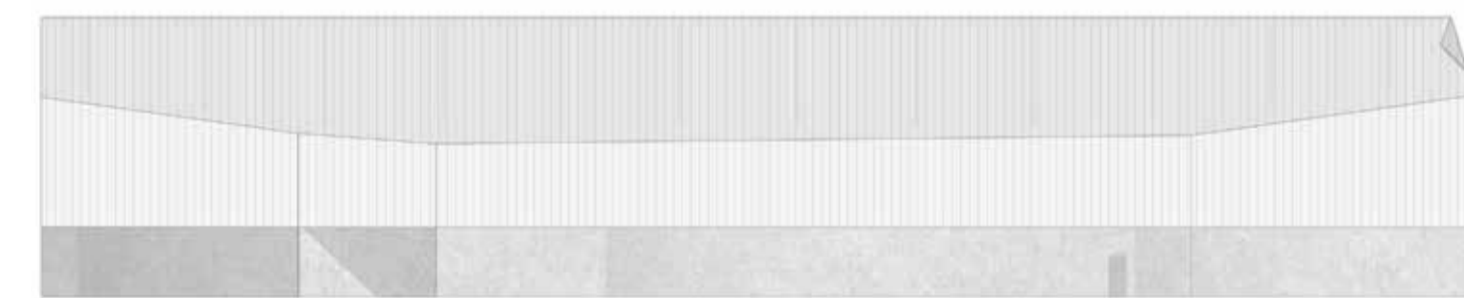
FASAD 1:400



FASAD 1:400



FASAD 1:400



FASAD 1:400

## TILLGÄNGLIGHET

Islyktan är en tillgänglig mötesplats och idrottsanläggning, både fysiskt och upplevelsemässigt. Genom god tillgänglighet i samtliga lokaler finns möjlighet för en berikande upplevelse - både på och vid sidan av isen. Både läktare och is görs tillgänglig för rullstolsburna besökare, och skapar därigenom möjlighet att berika föreningslivet med paraåkning. De publika delarna välkomnar både dem som tar del av ishallens aktiviteter och dem som vill ha någonstans att studera, läsa, mötas eller bara vara.

## MATERIAL SOM VÄRMER

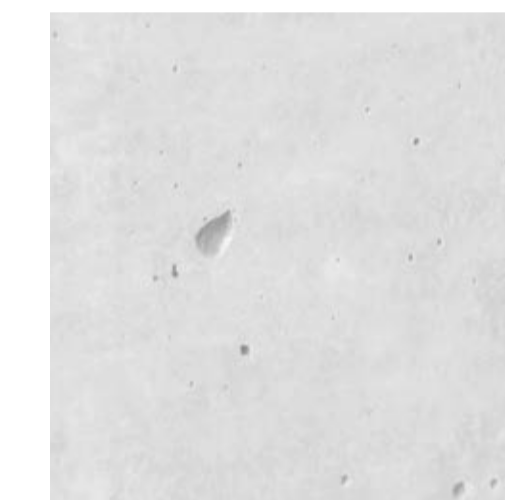
Ishallen ljuslyktan frambringar mötet mellan is och värme. Byggnaden har en kall utsida, med ljusa och kala material, men en inbjudande och varm insida - där de nordiska materialen tillåts framträda. Byggnaden utgår ifrån den nordiska miljön - där naturmaterial och ljus får ta stor plats.

Besökaren möts av en glödande lykta som lyser upp omgivningen och skapar ett tryggt och trivsamt område. Byggnaden har en stabil och sluten förstavåning i vitpigmenterad betong, och en genomsläpplig övervåning där kanalplast skapar ett karaktäristiskt ljusspel. Takets genomsläpplighet ger en trivsam och ljus inomhusmiljö. När det naturliga utomhusljuset finns släpps det in i byggnadens rum, och när det saknas släpps ljuset inifrån ut. Konstruktionen i limträ synliggörs och blir tillgänglig för besökaren med sina sittgradänger och takstolar.

## MATERIAL

nordiska & hållbara

EXTERIÖR  
en gnistrande lykta



vitpigmenterad betong



kanalplast

INTERIÖR  
värme & hållbarhet



limträ & KL-trä



ribbpanel trä

## MILJÖ & EKONOMI

Aktivitetsparken ger även ekologiska fördelar till området. Här inkluderas öppen dagvattenhantering som motverkar översvämningsrisken som kommer med platsens stora hårdgjorda ytor. Parken tillför även en omsorg och grönska till området, vilken i sin tur skapar plats för ekosystemtjänster och biologisk mångfald. Det blir en aktiv och grön oas i staden som låter naturen återvända till det tidigare industriområdet.

Materialvalen är hållbara och närproducerade. Trä som byggnadsmaterial är både vackert, praktiskt och förnybart, och skapar arbetstillfällen utanför storstäderna. Den sociala hållbarheten stärks av att människor möts både inne och ute. Både möten och aktiviteter bidrar till folkhälsan och det demokratiska samhället. Islyktan kan bidra till att aktivera invånare i alla åldrar. Det blir en ekonomisk insats för samhället som ger mycket tillbaka till dess invånare - en investering som alla tjänar på.