

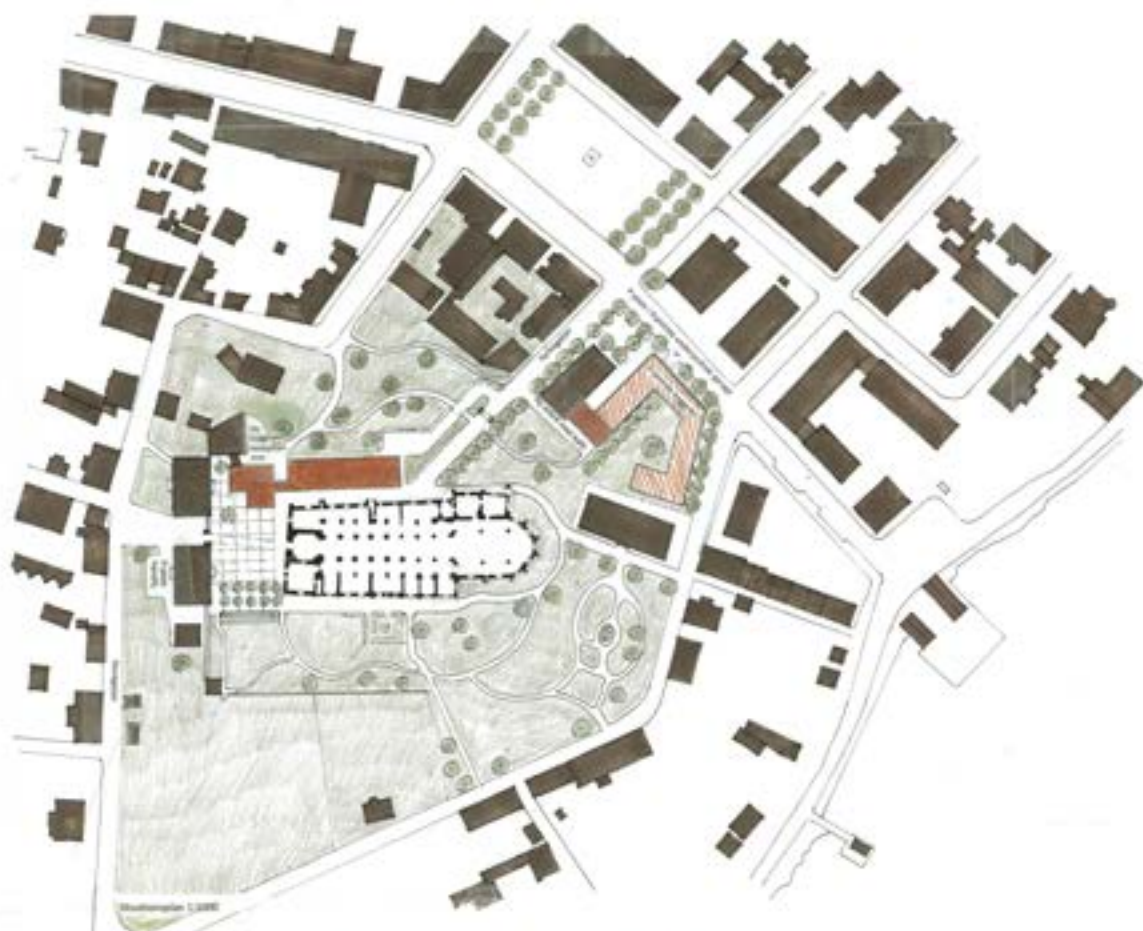


Rekonstrerad kyrka i Närke

## Nära/Cathedral Close

### 4 premisser

- Att upprätthålla befintliga arkitektur, domkyrkans dominans och Östergårdens grönska genom att låta nya byggnader vara osynliga.
- Att i flera nivåer placera funktioner i befintliga byggnader för att ta vara på deras arkitektur och historia, men också av resurs- och hållbarhetsskäl.
- Att en ny byggnad ska placeras nära de befintliga och bidra till skapas av en "cathedral close".
- Att en ny byggnad ska locka nya arkitektoniska funktioner på platsen och återge den platsens historiska miljö - inte på försvinnande.



### Situationen - att våga bygga nära

Tredjehandslag har Europas mest värdefulla byggnader i en stadsmitte, funktionellt mått, ofta både statiska och geotekniska. Detta innebär att det är svårt att bygga nya byggnader i närheten av dessa byggnader utan att påverka deras värde och funktion. Detta innebär att det är viktigt att bygga nya byggnader i närheten av dessa byggnader på ett sätt som respekterar deras värde och funktion.

Förslaget består av en ny byggnad i närheten av den befintliga kyrkan. Den nya byggnaden ska ha en arkitektur som är i linje med den befintliga kyrkans arkitektur. Detta innebär att den nya byggnaden ska ha en hög kvalitet och en tydlig funktion.

Östergårdens kyrka ligger i en parkerad av 2000-talstid. Här och nära kyrkan ligger en park med stora träd och en liten sjö. Detta innebär att det är viktigt att bygga nya byggnader i närheten av denna park och sjö på ett sätt som respekterar dess värde och funktion.

Förslaget vill bevara denna historiska stadsdel. Med staden som och större komplementarier Östergårdens kyrka och den nya kyrkan ska vara tydliga och tydliga. Detta innebär att det är viktigt att bygga nya byggnader i närheten av dessa byggnader på ett sätt som respekterar deras värde och funktion.

Med stora gröna park och stora träd. Detta innebär att det är viktigt att bygga nya byggnader i närheten av denna park och sjö på ett sätt som respekterar dess värde och funktion.

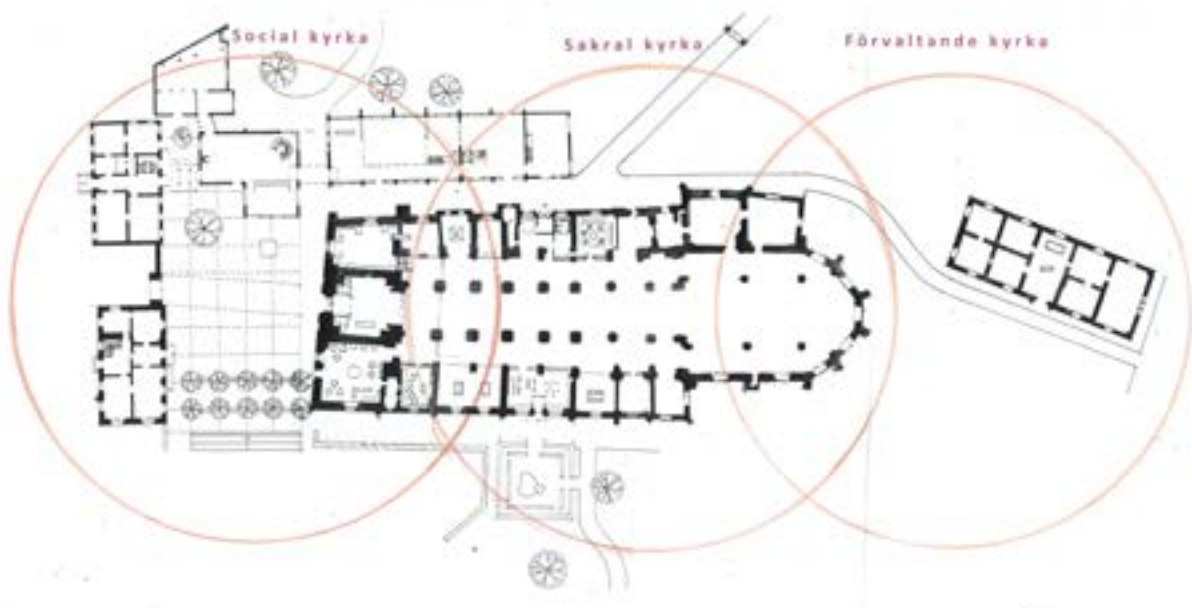
### Angöring

Huvudsaklig angöring förbjuds på parkeringsplatserna runt om byggnaden. I stället ska en befintlig byggnad på parkeringsplatserna användas som parkeringsplats och ges en tydlig funktion. Detta innebär att det är viktigt att bygga nya byggnader i närheten av dessa byggnader på ett sätt som respekterar deras värde och funktion.

Under sammanläggningen kan funktioner på Östergårdens kyrka på Östergårdens kyrka i Tullstaden. Detta innebär att det är viktigt att bygga nya byggnader i närheten av dessa byggnader på ett sätt som respekterar deras värde och funktion.

P-platser för stadsmedvetna bilar vid domkyrkofasaden. Vid behov kan det vara från 20 nya och gamla stadsmedvetna bilar som funktioner efter inflyttade städer och byggnader.

Angöring för stadsmedvetna bilar vid nya byggnaders nordvästra sida av Östergårdens kyrka och befintliga kyrkan. Detta innebär att det är viktigt att bygga nya byggnader i närheten av dessa byggnader på ett sätt som respekterar deras värde och funktion.



**Dispositionen – att låta funktionaliteten leda**

Förslaget identifierar en redovisning av verksamheterna i och kring domkyrkan (se plan).

- Sakral kyrka
- Social kyrka
- Förvaltande kyrka

**Sakral kyrka** för domkyrkans kyrkoriktade verksamheter i hela kyrkorummets och efter behov kan de delas eller helt i avskild.

**Social kyrka** är domkyrkans utvidgade del fram med en reception, nya publika funktioner och förvaltningsfunktioner för heliga delar i byggnaden, dels i de tidigare Socialkyrkans, Trappkyrkans och Domkyrkans utrymmer. Uttryckerna står för en förnyad social verksamhet, utvecklande möjligheter för kyrkans verksamhet.

**Förvaltande kyrka** består i byggnaden. Här finns de inre och yttre planering och utrustning för en funktion i samklang med den kyrkans, utrustning och programutveckling. Funktionen står sig väl för en social och programutveckling.

Stift och församling kan utnyttjas vid behov och utrustning och förbehållna och nya funktioner av verksamhet.

**Domkyrkan – att stärka Strängnäs öppna hjärta**

Domkyrkan är värd att förstås utifrån sin funktion som kyrkobyggnad för plats. Förslaget stärker kyrkans utrymme som en verksamhet, som ett integrerat uttryck för alla verksamheter.

Byggnaden kommer förstås till utrustning och utrustning för kyrkans verksamhet och kyrkans utrymme. För utrustning och utrustning för kyrkans verksamhet och kyrkans utrymme.

Domkyrkans utrustningsutrustning utrustning i form av utrustning och utrustning för kyrkans verksamhet och kyrkans utrymme. För utrustning och utrustning för kyrkans verksamhet och kyrkans utrymme.

**RECEPTIONSUTRYMME OCH FÖRVALTNINGSUTRYMME**

Receptionsutrymme och förvaltningsutrymme utrustning för kyrkans verksamhet och kyrkans utrymme. För utrustning och utrustning för kyrkans verksamhet och kyrkans utrymme.

**NYA UTRYMME OCH UTTRÄDDA UTRYMME**

Nya utrymme och utträdna utrymme utrustning för kyrkans verksamhet och kyrkans utrymme. För utrustning och utrustning för kyrkans verksamhet och kyrkans utrymme.

**UTRUSTNING**

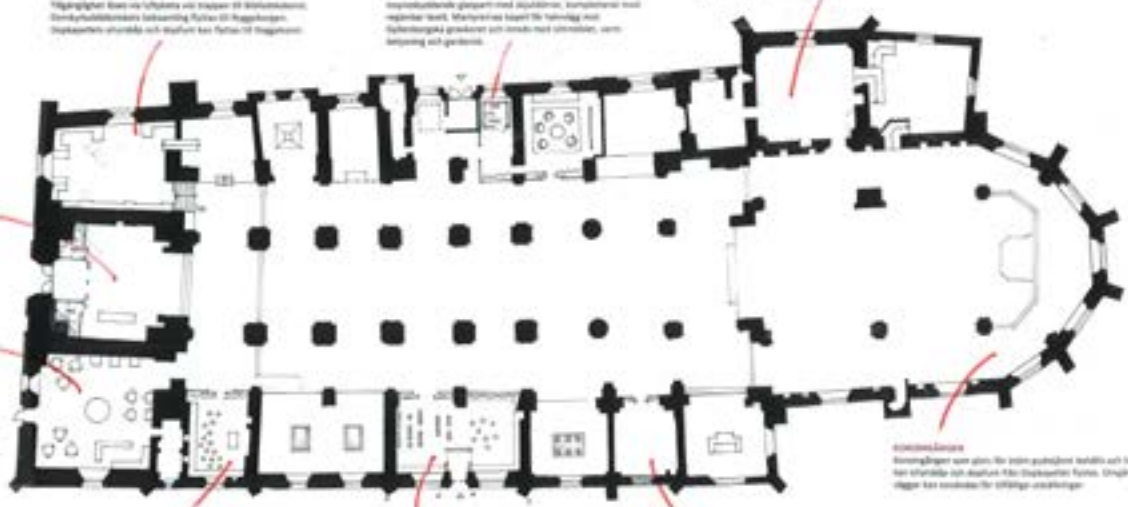
Utrustning utrustning för kyrkans verksamhet och kyrkans utrymme. För utrustning och utrustning för kyrkans verksamhet och kyrkans utrymme.

**NYA UTRYMME**

Nya utrymme utrustning för kyrkans verksamhet och kyrkans utrymme. För utrustning och utrustning för kyrkans verksamhet och kyrkans utrymme.

**RECEPTION**

Reception utrustning för kyrkans verksamhet och kyrkans utrymme. För utrustning och utrustning för kyrkans verksamhet och kyrkans utrymme.



**RECEPTION**

Reception utrustning för kyrkans verksamhet och kyrkans utrymme. För utrustning och utrustning för kyrkans verksamhet och kyrkans utrymme.

**NYA UTRYMME**

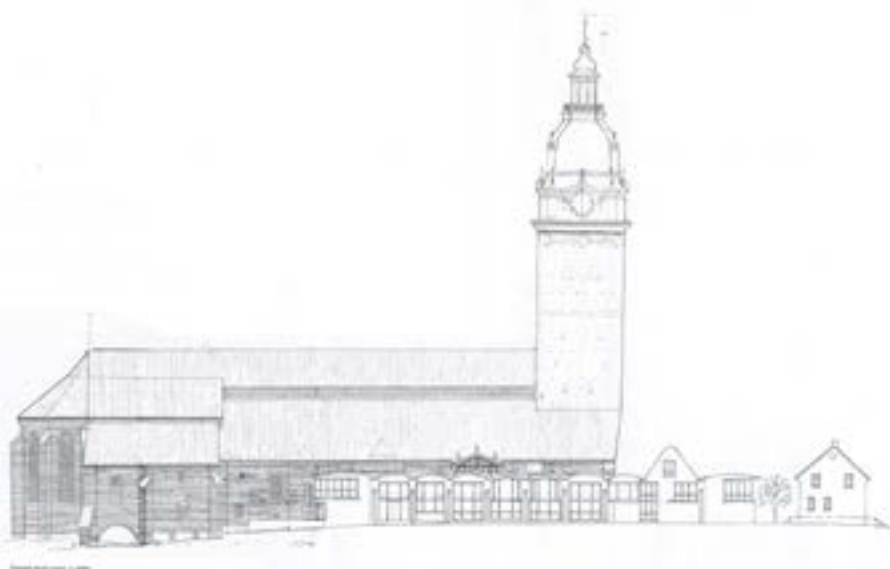
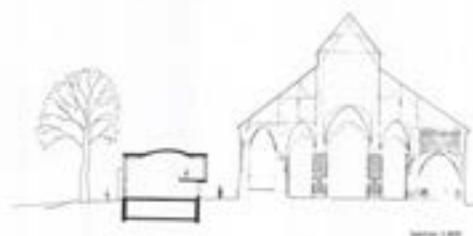
Nya utrymme utrustning för kyrkans verksamhet och kyrkans utrymme. För utrustning och utrustning för kyrkans verksamhet och kyrkans utrymme.

**RECEPTION**

Reception utrustning för kyrkans verksamhet och kyrkans utrymme. För utrustning och utrustning för kyrkans verksamhet och kyrkans utrymme.

**RECEPTION**

Reception utrustning för kyrkans verksamhet och kyrkans utrymme. För utrustning och utrustning för kyrkans verksamhet och kyrkans utrymme.



**Den nya byggnaden – att tillföra en karaktärsbyggnad och stärka ensemblen**

En planering för att en byggnad skall bli karaktärsbyggnad – och där bli en av byggnadsensemblens

Den nya byggnaden har en social funktion: Örn, reception och församlingsskolor. Den är en del av den gamla kyrkans och församlingens historia och kännetecken. Den är en del av den gamla kyrkans historia och kännetecken. Den är en del av den gamla kyrkans historia och kännetecken.

Byggnaden består i en del av den gamla kyrkans historia och kännetecken. Den är en del av den gamla kyrkans historia och kännetecken. Den är en del av den gamla kyrkans historia och kännetecken.

