



# KOPPARHATTEN

## PLATSEN OCH BYGGNADEN

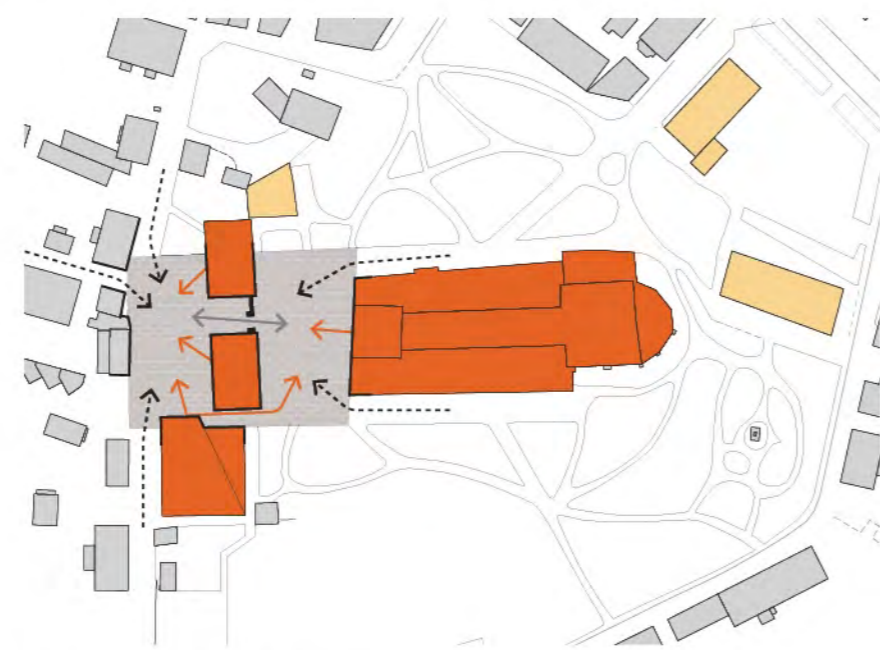
Hjärtat i förslaget är en ny byggnad, Kopparrätten, och Kyrkbacken, en samlande yta och offentlig plats som binder samman Kyrkbergets olika funktioner och verksamheter. Det är också en plats som kopplar samman Kyrkberget med staden.

Genom att respektfullt förändra delar av omgivningen kring Domkyrkan och försiktigt anpassa till nuvarande behov, vill vi skapa en ny plats som är levande och inspirerar till möten mellan olika besökare, turister, församlingsmedlemmar, anställda inom stiftet och församlingen, stadsbor och förbipasserande.

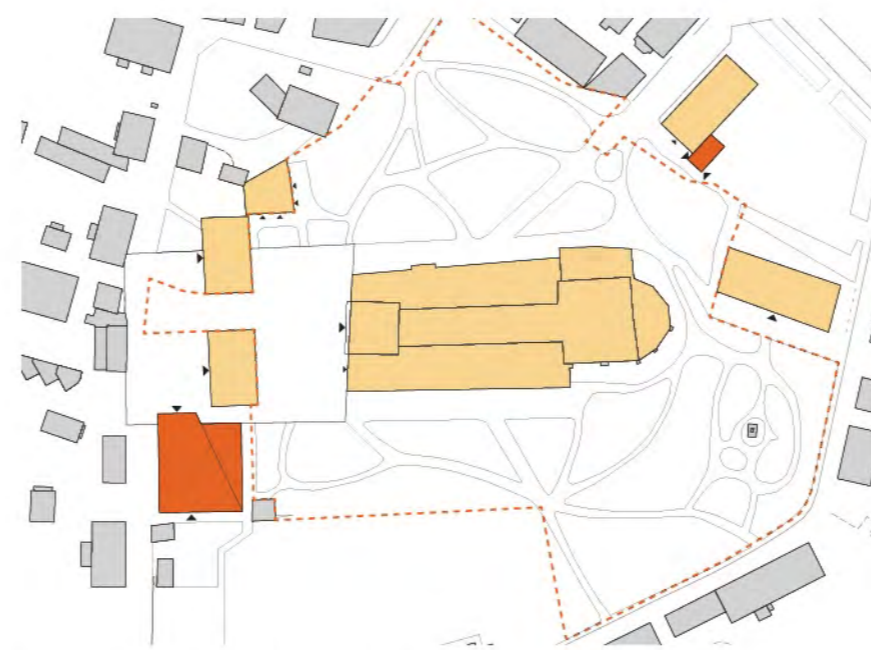
Platsen är en hårdgjord yta med tydliga kanter där trappor, ramper och nivåskillnader är viktiga element. Befintliga träd får stå kvar och nya läggs till. Platsen sträcker sig från Domkyrkans västerfasad hela vägen över Sturegatan till början av Gyllenhjelmsgatan. På Sturegatan får biltrafiken samsas med gång- och cykeltrafiken.

Entréplatsen framför Domkyrkan förtydligas och den vackra Domkyrkoparken förstärks i sin identitet när den möter platsens tydliga kanter. Kontrasterna förstärker kvaliteterna.

## ÖVERGRIPANDE STRATEGI



**PLATSENS PLACERING**  
Hjärtat i förslaget är Kyrkbacken, platsen mellan domkyrkan och Sturegatan. Platsen binder samman de olika funktionerna på Kyrkberget och kopplar kyrkan till staden.



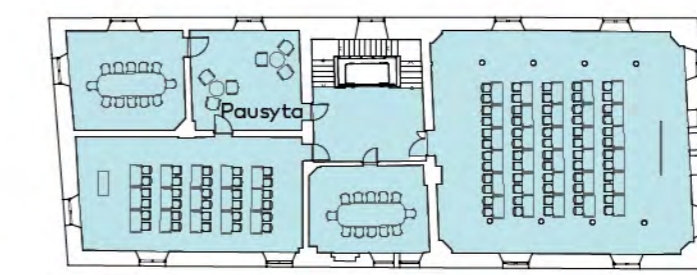
**BYGGNADENS PLACERING**  
Den nya byggnaden ansluter till domkyrkan, platsen och den övriga staden. Byggnaden är placerad utanför fornlämningsområdet.

## BEFINTLIGA BYGGNADER

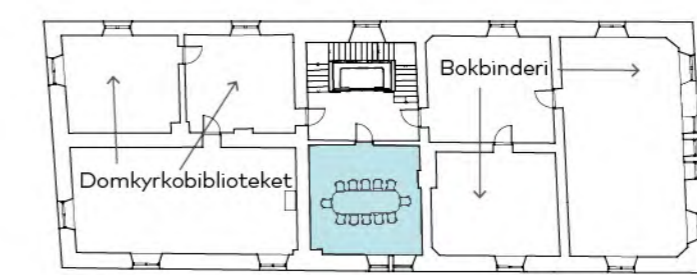
De byggnader som idag står på Kyrkberget och som ingår i tävlingsprogrammet får tydliga identiteter. Domkapitelhuset blir Skaparhuset, Tryckerihuset blir Musikhuset, som ansluter till Musiktorget på västsidan. Domkyrkobodarna blir Vaktmästari, Roggeborgen fortsätter vara bibliotek, Bokhuset. Nu också med Domkyrkobiblioteket inhytt.

Gemensamt för merparten av dessa byggnader är att de utöver sina specifika funktioner även innehåller generella sammanträdes- och mötesrum. Detta ger en stor flexibilitet i nyttjandet av byggnaderna och skapar olika samverkansformer och mötesmöjligheter på Kyrkberget.

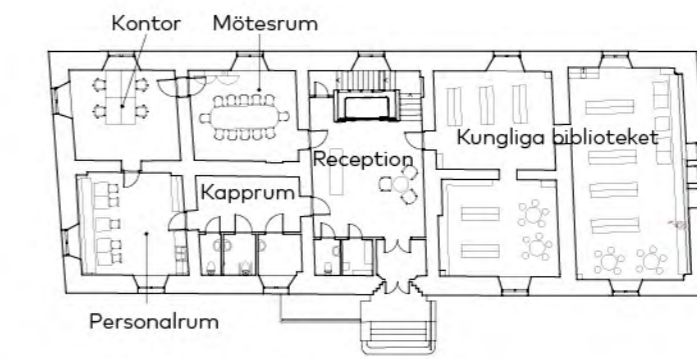
### ROGGEBOGGEN BOKHUSET



PLAN 4

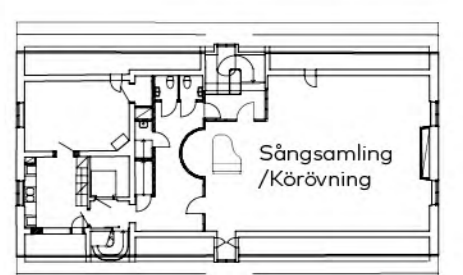


PLAN 3

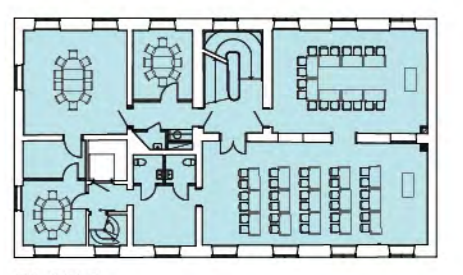


PLAN 2 BOTTENVÅNING

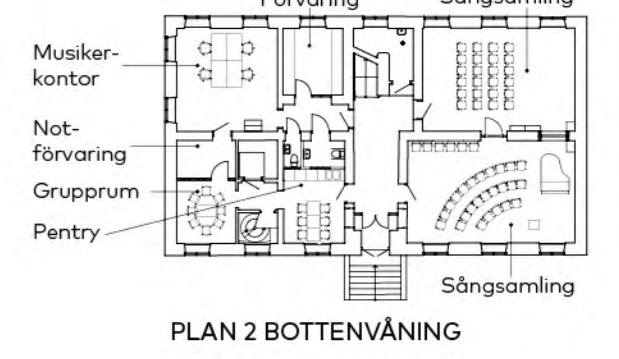
### TRYCKERIHuset MUSIKHUSET



PLAN 4

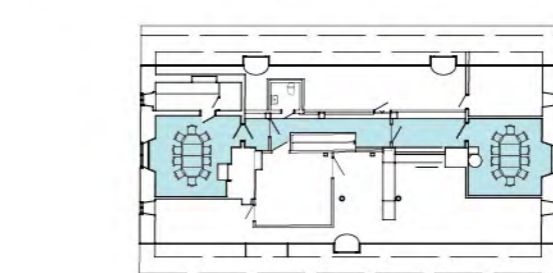


PLAN 3

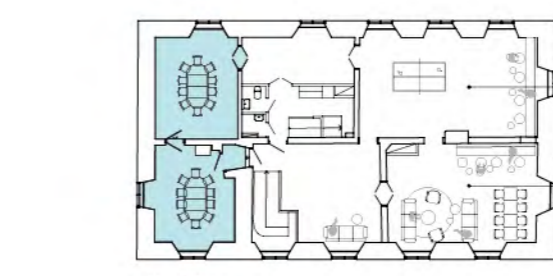


PLAN 2 BOTTENVÅNING

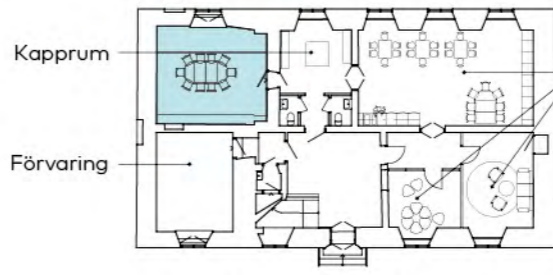
### DOMKAPITELHUSET SKAPARHUSET



PLAN 4

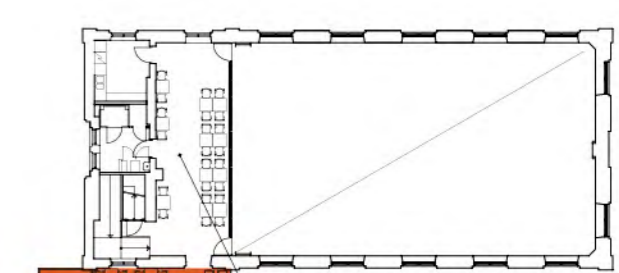


PLAN 3

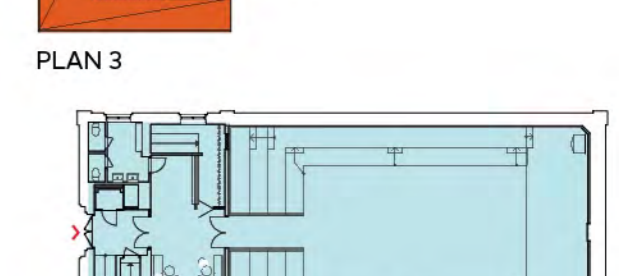


PLAN 2 BOTTENVÅNING

### DJÄKNEGÅRDEN AULAN

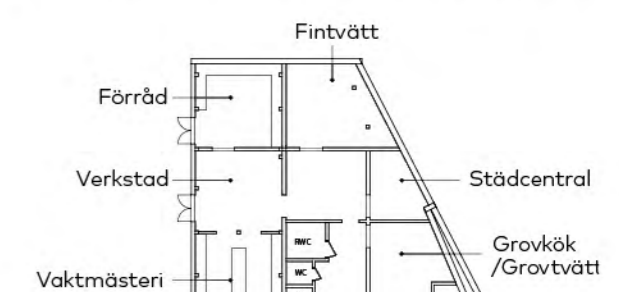


PLAN 3



PLAN 2 BOTTENVÅNING

### DOMKYRKODARNA VAKTMÄSTERIET



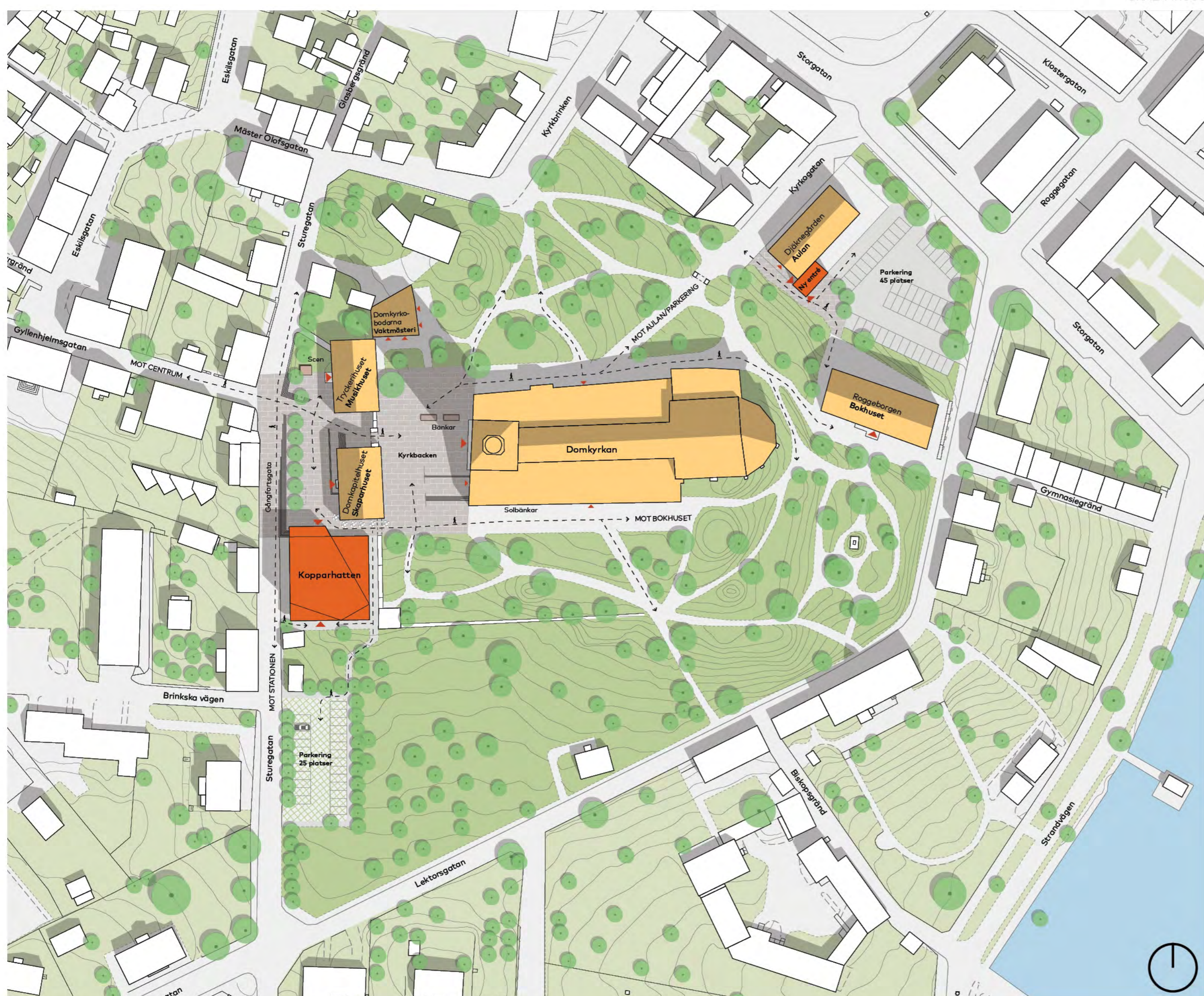
PLAN 1 BOTTENVÅNING

GEMENSAMMA SAMMANTRÄDES- OCH MÖTESRUM

NY BYGGNAD

SKALA 1:400

KOPPARHATTEN





VY FRÅN DOMKYRKANS SYDVÄSTRA HÖRN

## DOMKYRKAN

Domkyrkokbibliotekets omplacering från Bibliotekskoret till Bokhuset (Roggeborgen) ger mer utrymme i Domkyrkan. Vårt förslag är att ge delar av detta utrymme till barnen, en barnhörna där barnen kan gå undan och pussla under gudstjänsten. I detta vackra rum finns även plats för exempelvis en förberedelsehörna, där dop-, bröllop- och begravningsfölje kan ha sina samtal.

Direkt innanför entrén i Vapenhuset finns utrymme för utställningar. Där finns också möjlighet till information av personal. Utanför Domkyrkan i nordöstra hörnet av Kyrkbacken finns också plats för tillfälliga utställning utomhus.

I det sydvästra hörnet av Domkyrkan där det idag är problem med för trånga personalutrymmen osv. föreslår vi ett annat förberedelse rum med anslutning till RWC. Där finns också ett utökad förrådsutrymme och ett pentry var i kyrkkaffet kan brygas. Kyrkkaffet kan sedan serveras i Vårfrukoret med sitt fantastiska söderljus.

I norra vapenhuset som idag redan används för förvaring föreslår vi att väggar byggs upp för att göra förvaringen mer effektiv. Likaså kan delar av södra vapenhuset användas till närförråd. Det nordöstra hörnet av kyrkan är tänkt att bara användas för personal och medverkande i kyrkan. Silverkammaren blir omklädningsrum för kyrkvårdar, kyrkvakter och vaktmästare. I Nedre Sakristian kommer två toaletter till samt ett litet pentry för personalfika.

## INSPIRATION



1 Platsen framför Musikhuset (Tryckerihuset), Musiktorget, möbleras med flyttbara stolar som även kan användas av publiken vid konserter.



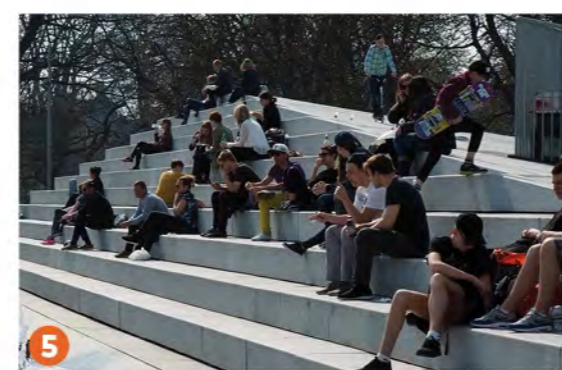
2 Längs domkyrkans södra fasad byggs bänkar i solläge. De massiva kyrkväggarna lagrar solvärmen från den första vårsolen.



3 Offentliga utsmyckningar som det är möjligt att klättra och leka på



4 Inslag av vatten ger liv till Kyrkbacken och uppmuntrar till lek



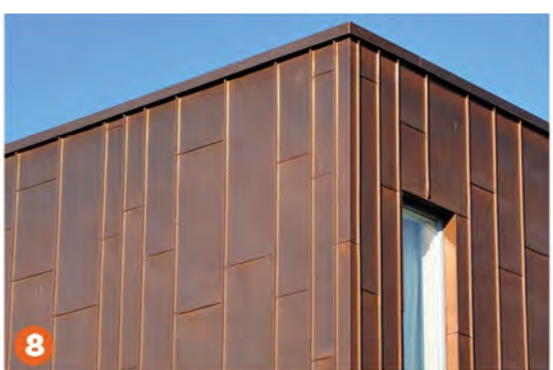
5 Nivåskillnader tas upp i steg och murar som kan användas som sittplatser och fungerar som mötesplats.



6 Befintliga material kan delvis bevaras för att skapa en varierad beläggning på den nya platsen.

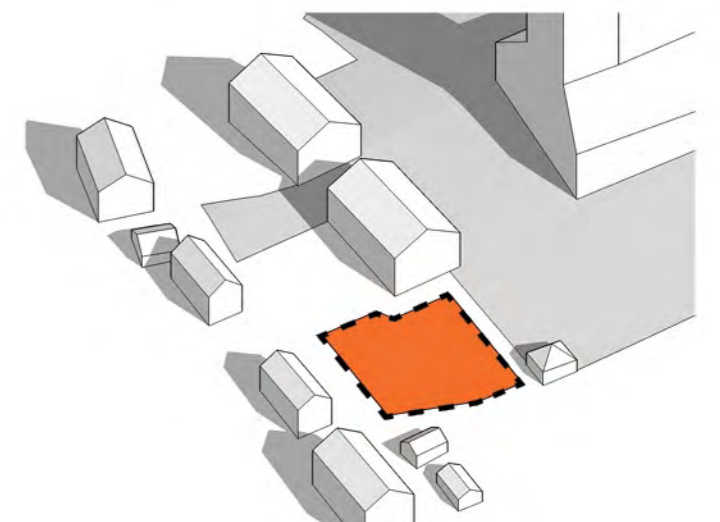


7 Den generösa och flexibla platsen framför kyrkan, Kyrkbacken, är ett rum för både fest och vardag, en mötesplats som binder samman kyrkan med staden.

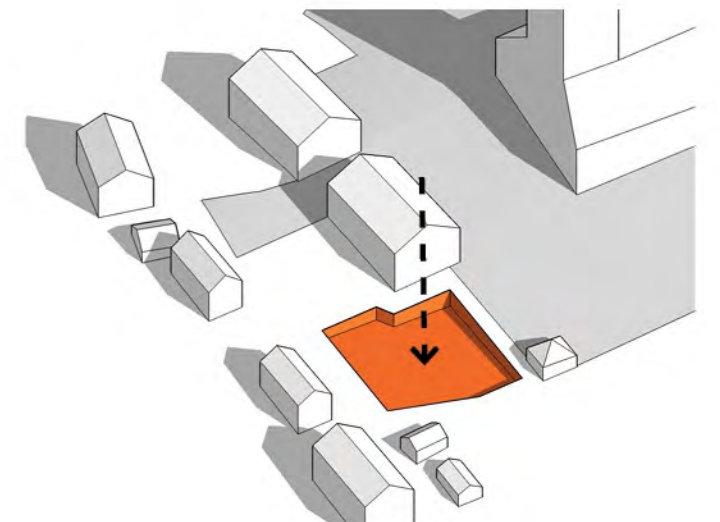


8 Koppar är ett gediget material som åldras vackert, och kontrasterar väl mot de befintliga tegelbyggnaderna. Materialet återfinns bl a på domkyrkans tak och torn.

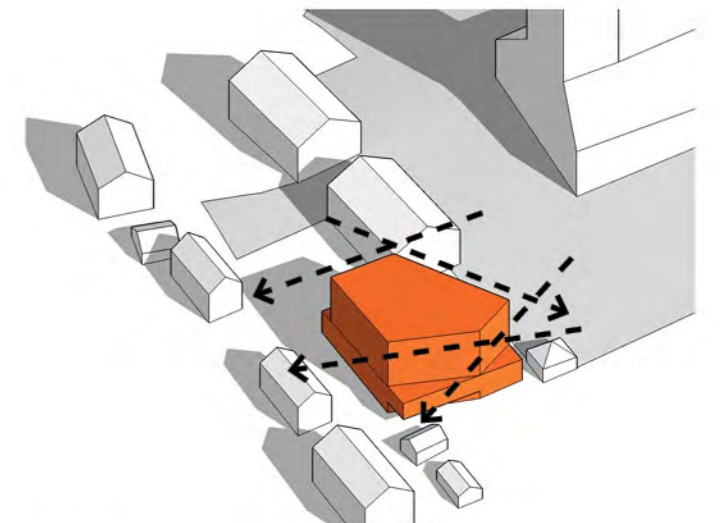
## BYGGNADSPRINCIPER



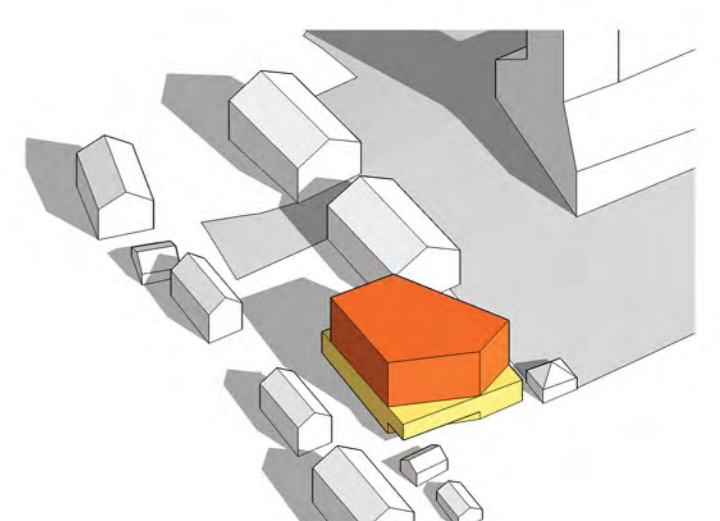
SAMLAT FOTAVTRYCK Genom att hålla nere storleken på byggnadens fotavtryck minimeras behovet av kostsamma utgrävningar.



ANVÄNDA NIVÅSKILLNADEN För att hålla nere byggnadens höjd används nivåskillnaden för en suterränggåvärd som vänder sig mot parken.

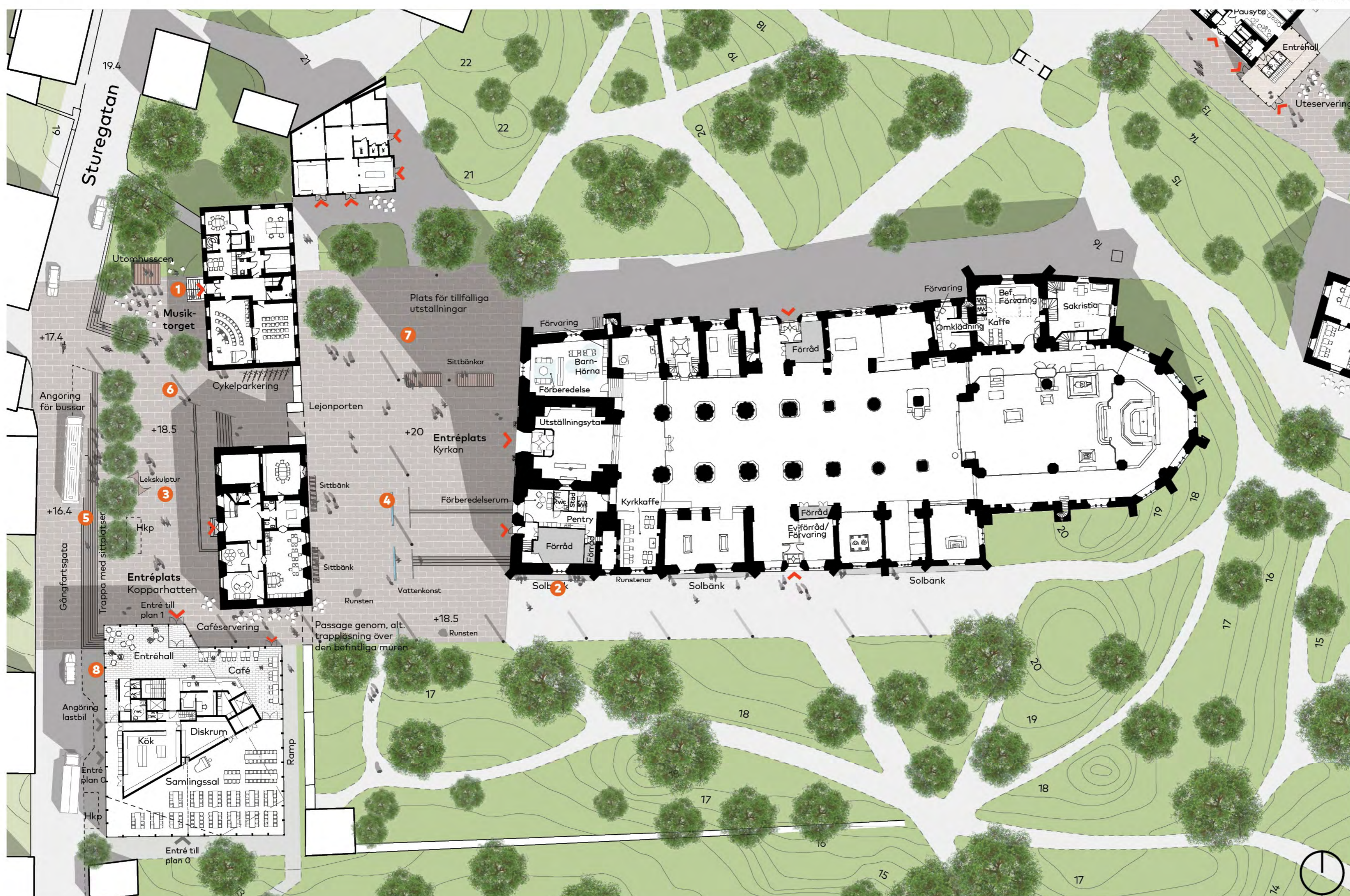


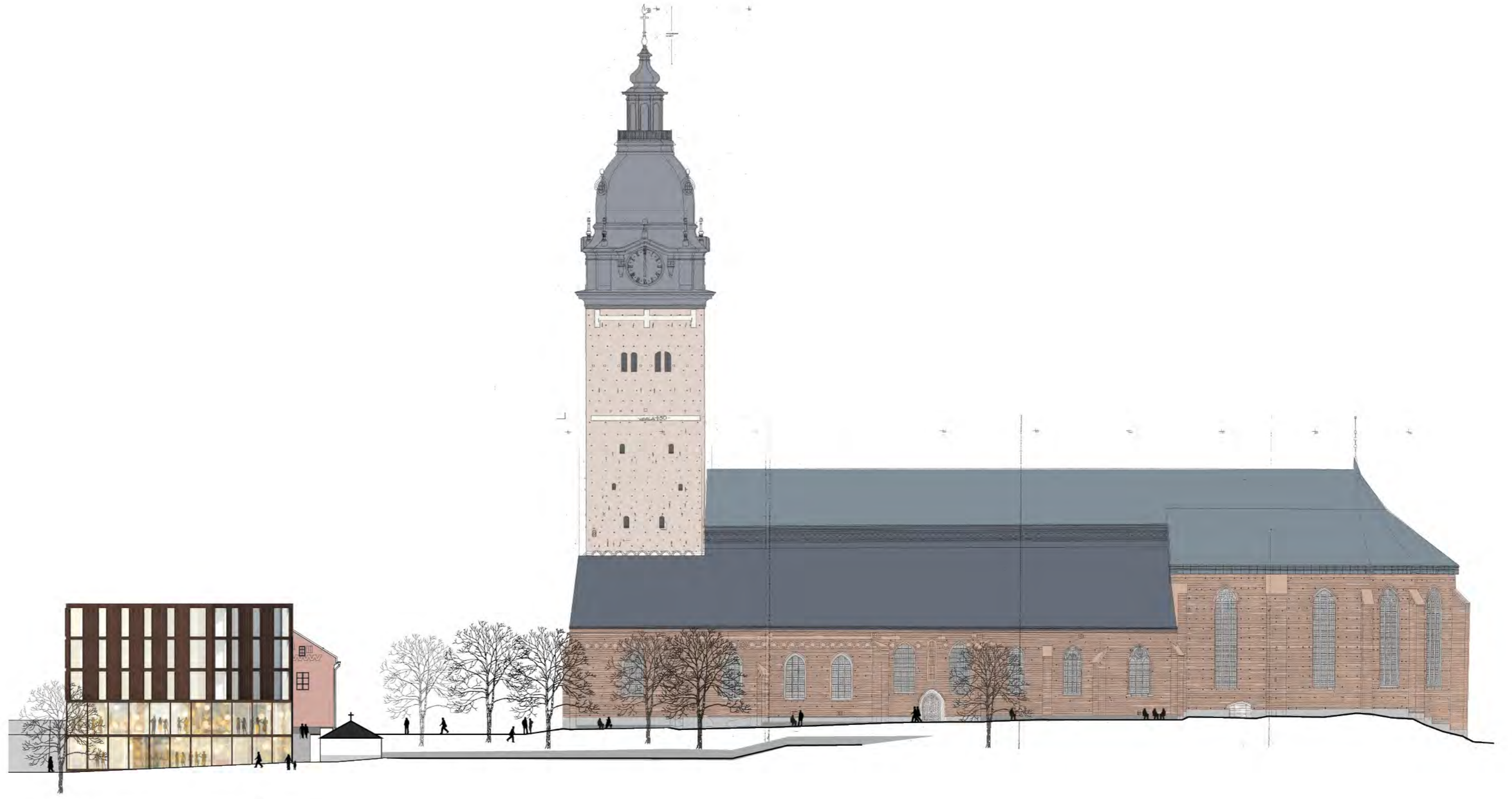
EN VOLYM SOM ANPASSAR SIG Byggnadsvolymen formas av siktlinjer, utblickar och befintliga kringliggande byggnader.



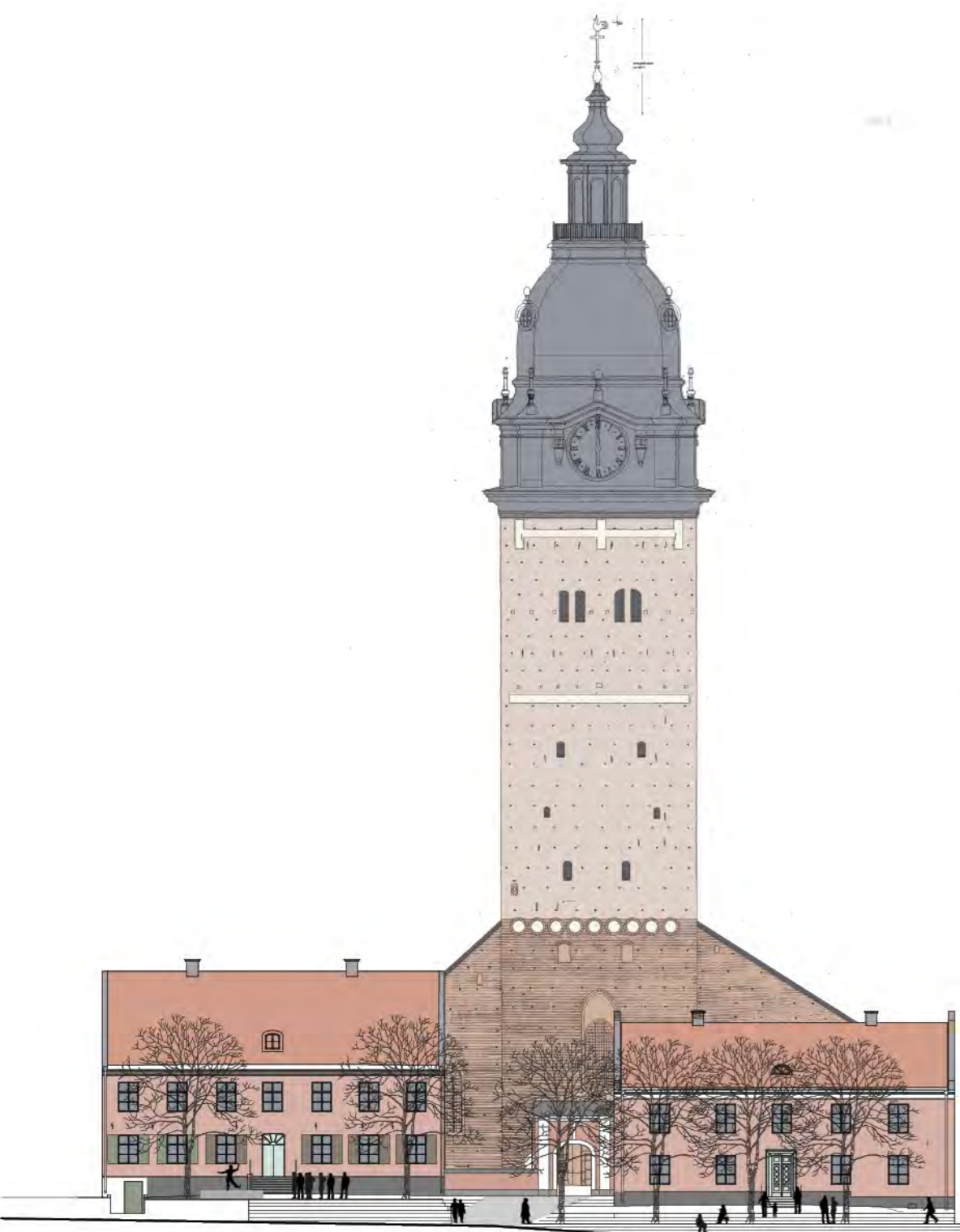
GRADER AV OFFENTLIGHET/ÖPPENHET Byggnadens nedre del innehåller de mest offentliga funktionerna. Den övre delen innehåller kontor för anställda inom församlingen och stiftet.

## ILLUSTRATIONSPLAN SKALA 1:400





FASAD/SEKTION MOT SÖDER  
SKALA 1:400



FASAD/SEKTION MOT VÄSTER  
SKALA 1:400



FASAD/SEKTION MOT NORR  
SKALA 1:400



FASAD/SEKTION MOT ÖSTER  
SKALA 1:400



PLAN 1 (ENTRÉPLAN)  
SKALA 1:200



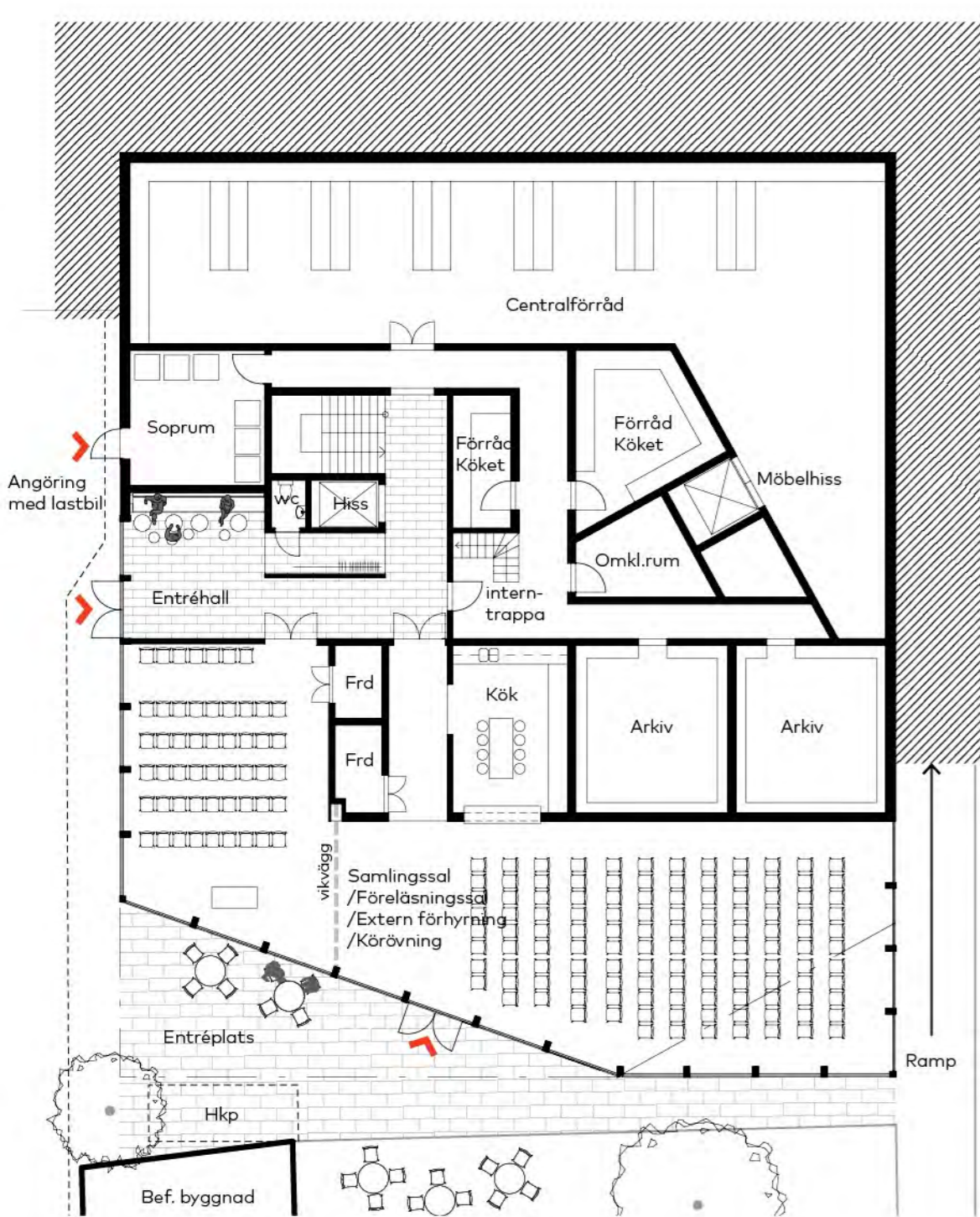
PLAN 4  
SKALA 1:200



PLAN 3  
SKALA 1:200



PLAN 2  
SKALA 1:200



PLAN 0 (SUTERRÄNGPLAN)  
SKALA 1:200

- Gemensamma lokaler
- Stiftets kansli
- Församlingens kansli
- A Eget arbetsrum ca 8 m<sup>2</sup>
- B Delat arbetsrum ca 15 m<sup>2</sup>
- C Eget arbetsrum ca 12 m<sup>2</sup>
- D Projekttrum ca 20 m<sup>2</sup>

## KOPPARHATTEN

I anslutning till den nya Kyrkbacken är Kopparhatten placerad. Vi har valt att riva, alternativt flytta den före detta vaktmästarbostaden för att ge plats åt den nya byggnaden. Genom att den skjuter in i backen avdramatiseras volymen i närheten av de befintliga byggnaderna och skapar en tydlig och aktiv kant mot Sturegatan. Kopparhattens entréplats och den uppglasade bottenvåningen kopplar verksamheterna till staden, parken och Domkyrkan. De övre våningarnas vinkelade kanter ger bra siktlinjer och volymen får ett lättare uttryck.

Entréhallen är rymlig, med kaffrum och reception. Den övergår till caféverksamhet i öster, med fri sikt mot platsen, Domkyrkan och parken. Runt hörnet ligger den stora Samlingssalen som går att dela in i två mindre salar. Även här är det utsikten mot parken och kyrkan som är i fokus. I mitten av byggnaden ligger kök och diskrum och andra nyttofunktioner. Där finns också en interntappa som leder till nedre plan där andra nyttofunktioner inhyser.

På nedre plan som har direktkoppling till Sturegatan finns två samlingssalar som kan användas till föreläsningar, körövning eller annan extern förhyrning. Det finns ett kök i direkt koppling till den större av salarna. Merparten av nedre plan är reserverat till förvaring. De tre övre våningarna innehåller kontorsverksamhet där församlingens och stiftets anställda arbetar. De har vissa gemensamma servicefunktioner.

Byggnaden är klädd i koppar, vilket är ett gediget material som åldras vackert. Det kontrasterar väl mot de omgivande tegelbyggnaderna.



PERSPEKTIV  
ENTRÉ MOT KYRKBACKEN



FASADSTUDIE  
SYDÖSTRA HÖRNET AV KONTORSDELEN