

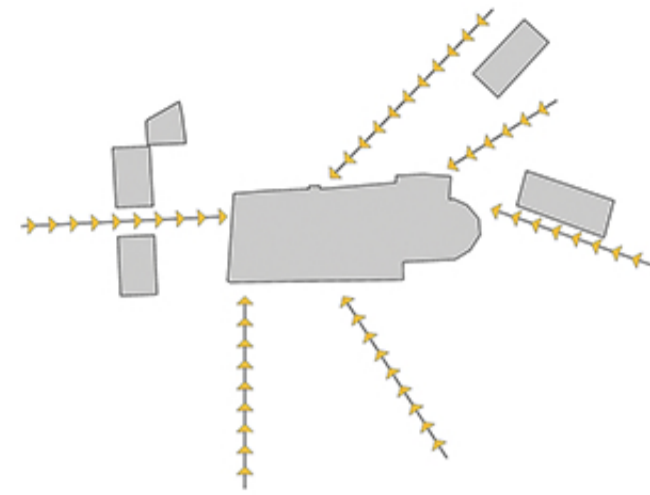
FYSISK MODELL

### Domkyrkoberget.

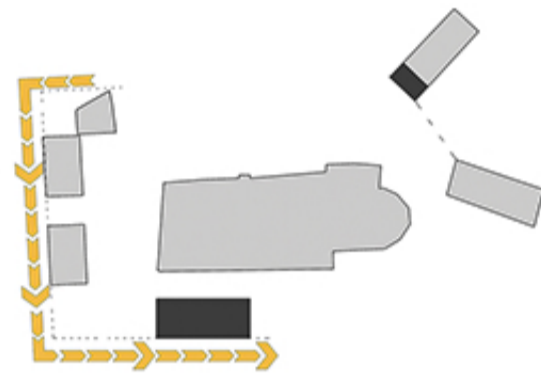
Principen bakom projektet är att bevara den historiska vyn och platsens "genius loci" i en majestisk park där alla förändringar fyller ut arean och ställer den i ordning. Den planerade ombyggnaden är tänkt att vara en subtil arkitektonisk touch på detta flera hundra år gammalt område som ska anpassas efter Strängnäsbornas behov. Projektet ser till att behålla dem originella siktlinjerna och fortsätta den historiska stadsbyggnadsstrukturen igenom att placera stiftet på domkyrkans sydliga sida. Två huvudingångar ska ställas upp: en västra vid torget framför domkyrkan och stiftet, samt en på östra sidan mellan Djäknegården och Roggeborgen. Den östra ingången kopplas också ihop med huvudparkeringen. Själva domkyrkan kantas med två gångbanor: ett promenadspår som ska koppla domkyrkan och projekterad centrum, samt ett separat gångnät i parken. Gångnätet flödar genom parken mellan olika rekreationsplatser och utsiktspunkter över Mälaren. Det nyprojekterade objektet ligger till söder om domkyrkan i närheten av församlingshus. Platsen anses som den mest topografiskt bekväma med bästa utställningen av själva byggnaden. Naturen ligger också i baktanken då byggnadsarean är ganska trädlös och många växter kan bevaras under konstruktionen. Huvudidén bakom objektet är att forma en funktionell helhet med domkyrkan för alla möjliga aktiviteter inom verksamheten. Tack vare den välgemotänkta strukturen kan alla besökare lätt nå samlingshallen, matsalen, lärorummet, söndagsskolans salar och vilorummet efter gudstjänster. Arkitektoniskt centrum rivaliserar inte med domkyrkan, men kompletterar dess form. Funktionellt skapas det en gård som gestaltar en atmosfärisk punkt för ro, och som är kopplad ihop med själva samlingshallen. Objektets rum är öppna mot det innersta torget så att besökare kan njuta av domkyrkans utsida framför deras ögon. Huskroppen skapades i analogi med dem historiska Domkapitelhuset och Tryckerihuset. Kopplingen till domkyrkans fasad bygger upp en minimalistisk och transparent länk som mjukar inblandningen i den originella medeltidens struktur. Dem lokala material accentuerar centrumets naturliga enkelhet och fortsätter på ett logiskt sätt backens kulturarv.



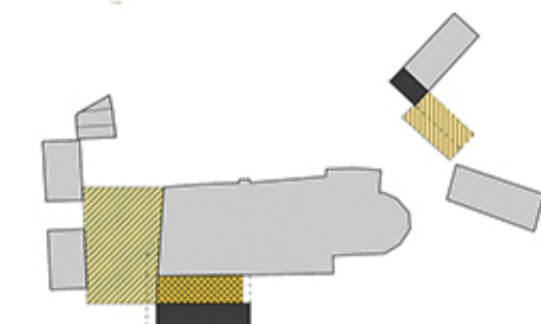
Bevarandet av den kulturhistoriska parken.



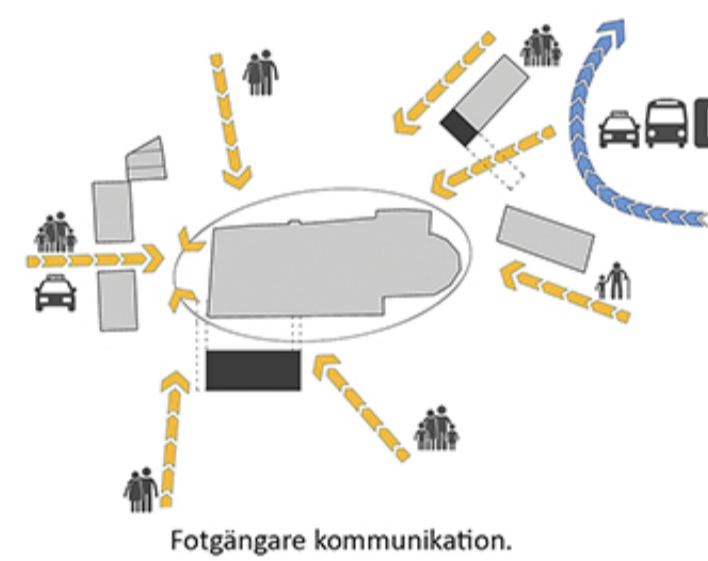
Användning och behållning av dem originella siktlinjerna.



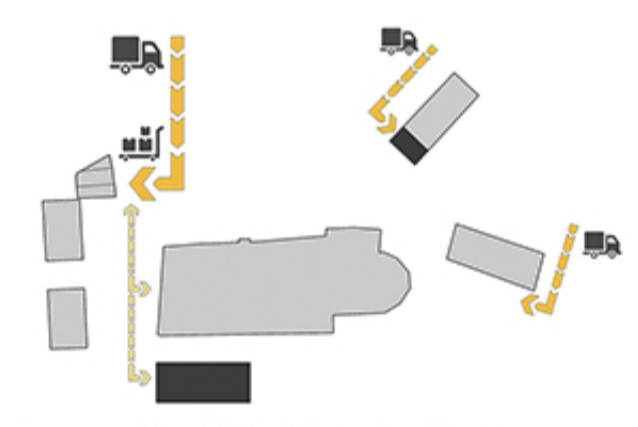
Planerad komplementbyggnad bland befintliga hus.



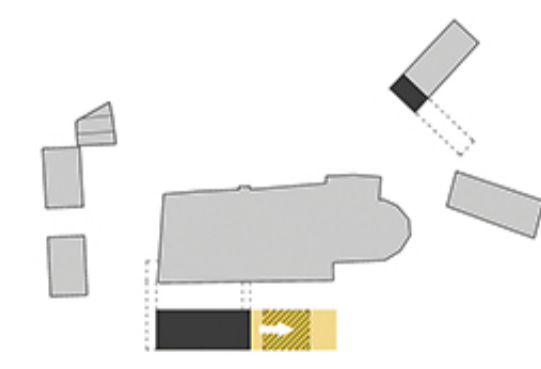
Nya torg vid ingångar och gården i församlingssentrum.



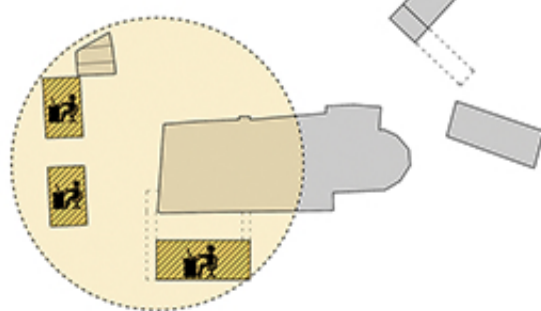
Fotgängare kommunikation.



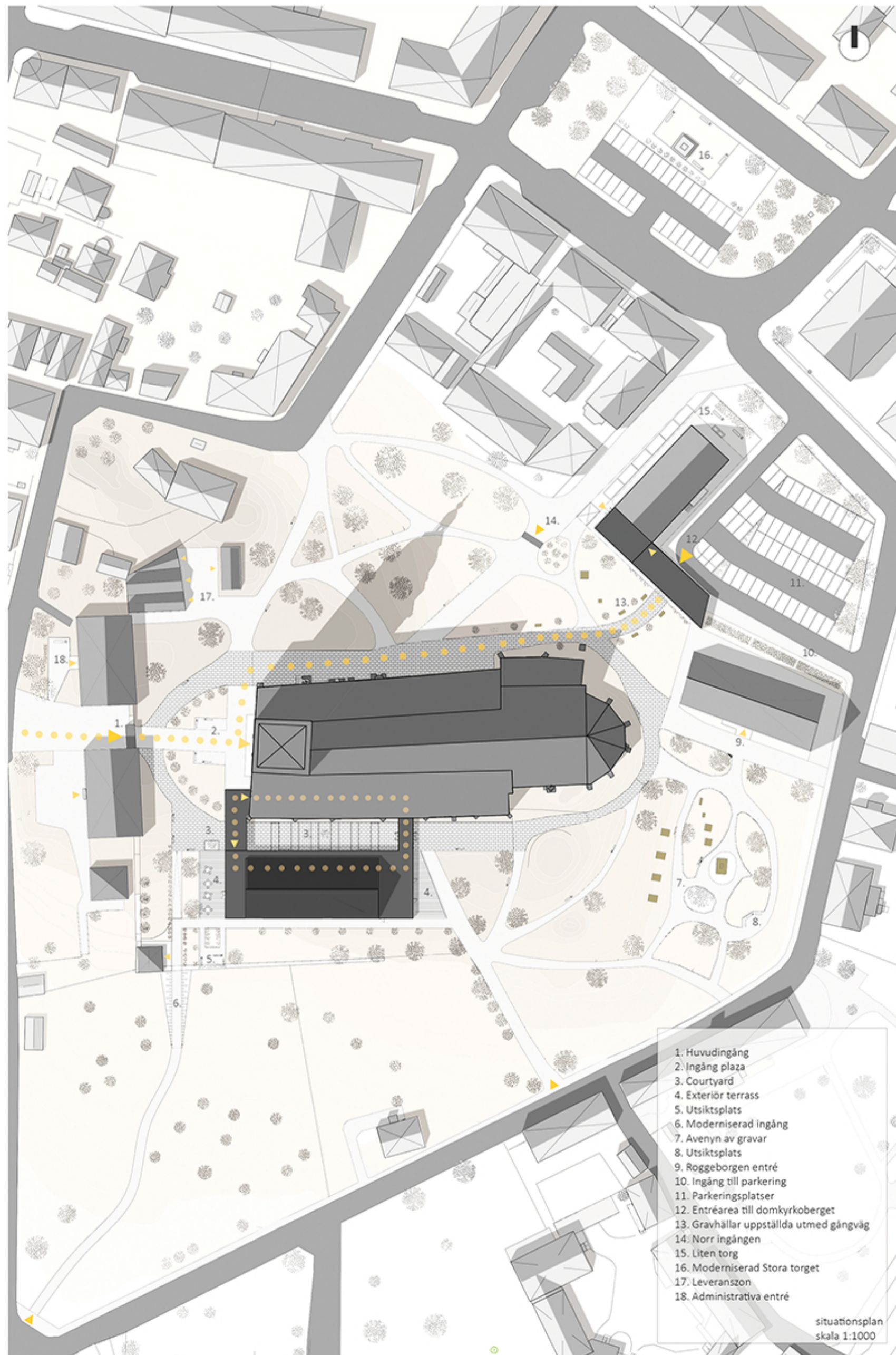
Lagerområde vid förrådshus Domkyrkoböarna.



Byggnadens struktur som tillåter utökning.



Administrativa verksamheter samlade nära varandra.

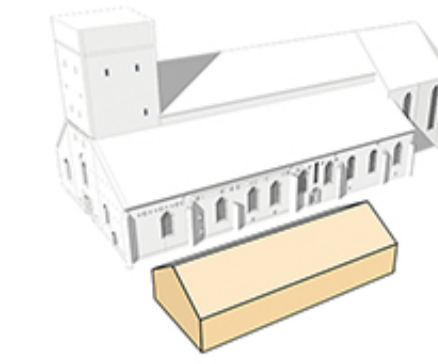


1. Huvudingång
2. Ingångsplatå
3. Courtyard
4. Exteriör terrass
5. Utsiktsplats
6. Moderniserad ingång
7. Avsnitt av gravar
8. Utsiktsplats
9. Roggeborgen entré
10. Ingång till parkering
11. Parkeringsplatser
12. Entréarea till domkyrkoberget
13. Gravhällar uppställda utmed gångväg
14. Norr ingången
15. Liten torg
16. Moderniserad Stora torget
17. Levenstom
18. Administrativa entré

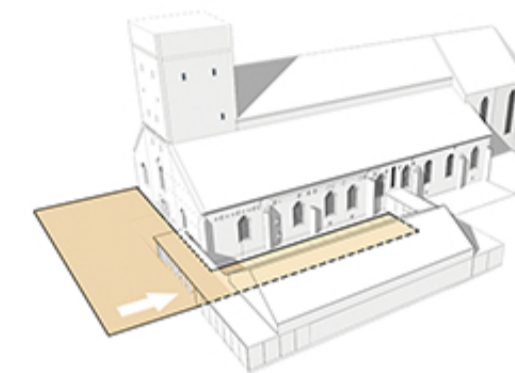
situationsplan skala 1:1000



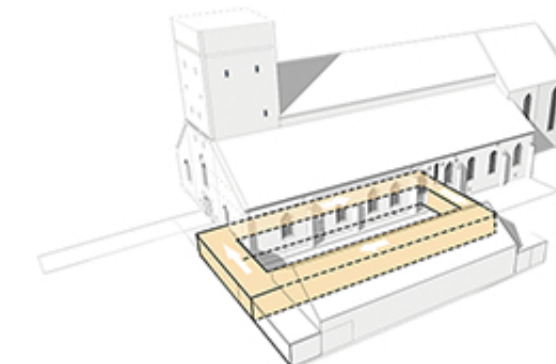
INGÅNG FRÅN BISKOPSGÅRDEN



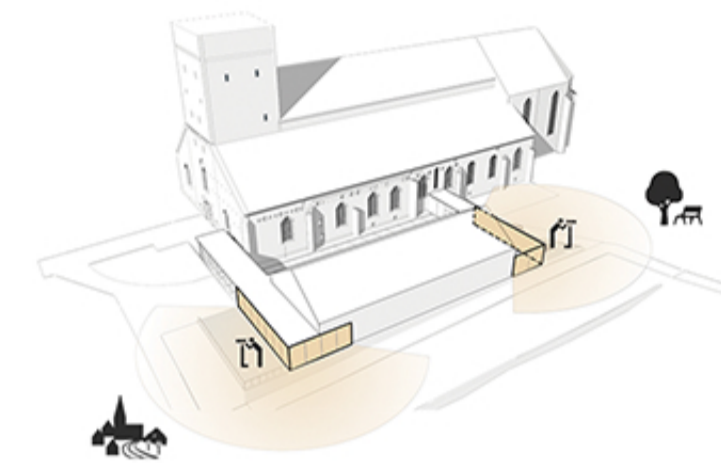
GRUNDSTRUKTUR I DEN LOKALA BYGGNADSTOPOLOGIN.



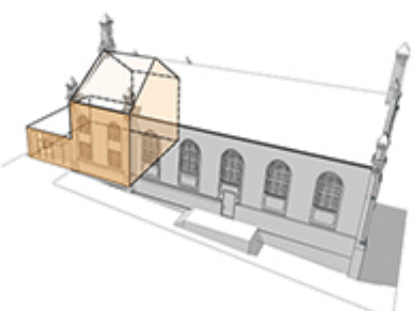
INNEROMRÅDET FÖR ATT ÖKA BYGGNADENS FUNKTIONALITET.



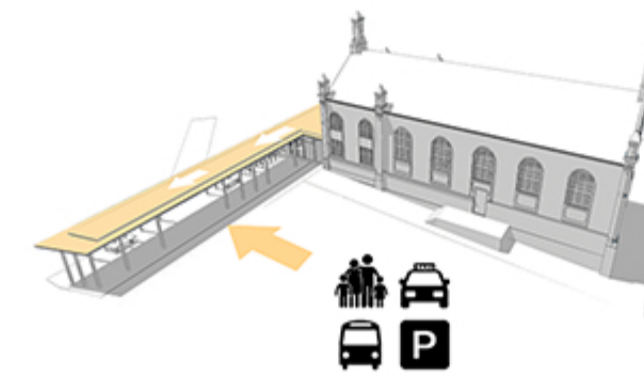
ANSLUTNING TILL DOMKYRKAN.



UTSIKT ÖVER LANDSKAPET FRÅN CAFÉ OCH SÖNDAGSSKOLAN, SAMT FRÅN LÄRORUMMEN ÖVER DOMKYRKAN.



TVÅVÅNINGSCENTRÉN TAS BORT – RYMMLIG FOAJÉ. UTBYGGNAD FÖR CAFÉAREAN.



ENTRÉAREA TILL DOMKYRKOBERGET.



FLYGPERSPEKTIV



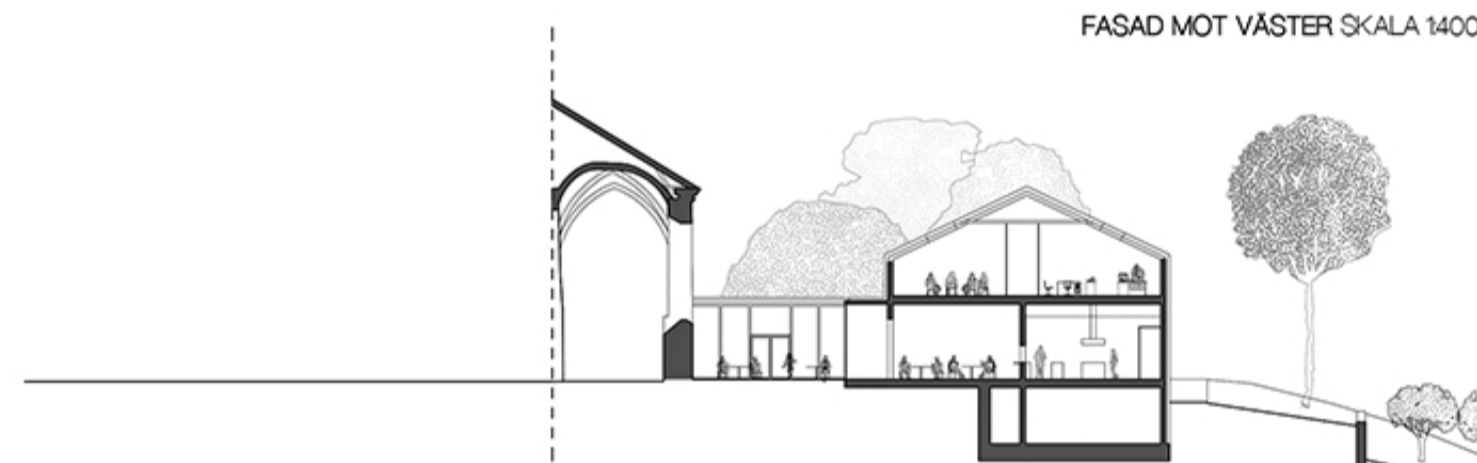
FASAD MOT VÄSTER SKALA 1:400



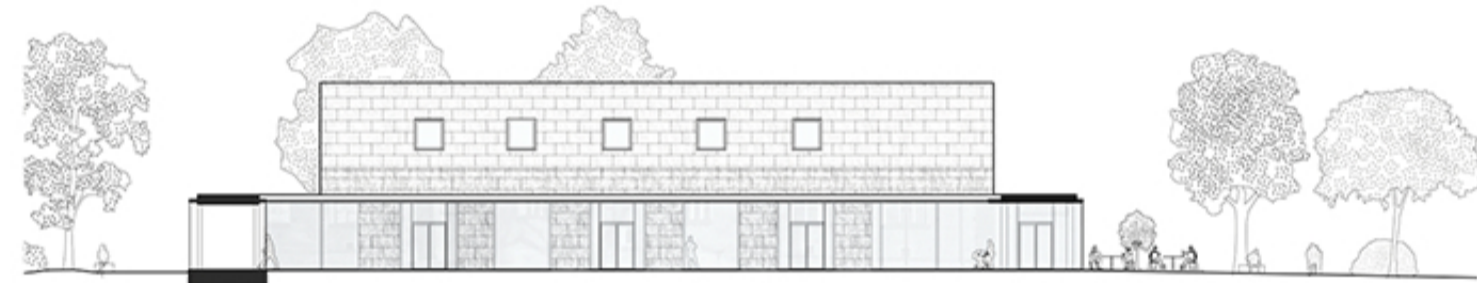
ENTRÉ



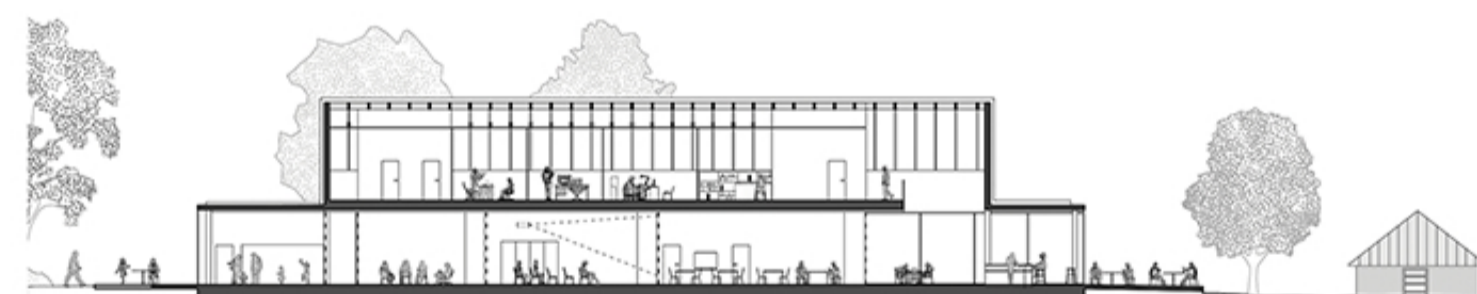
COURTYARD



SEKTION C-C SKALA 1:400



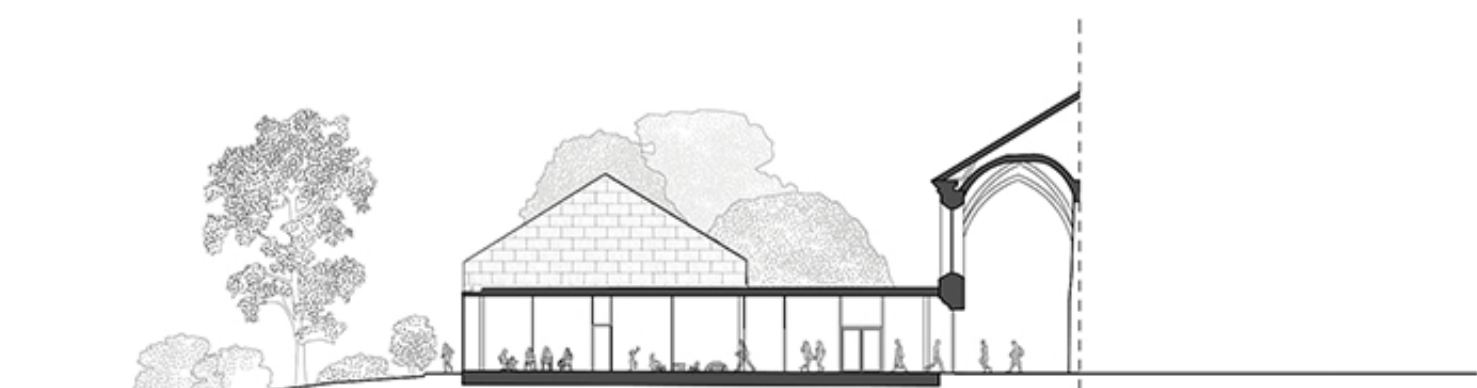
FASAD MOT NORR SKALA 1:400



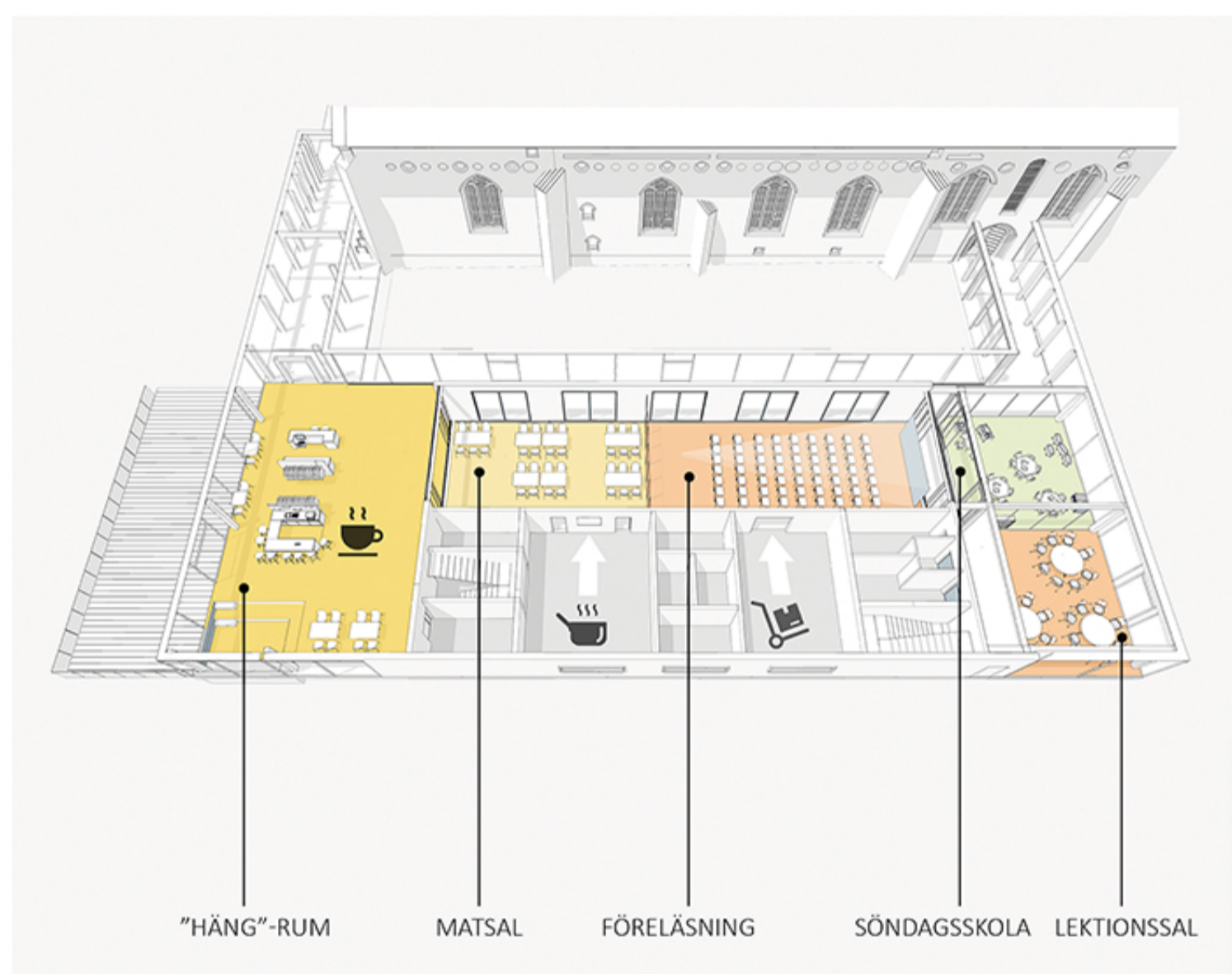
SEKTION B-B SKALA 1:400



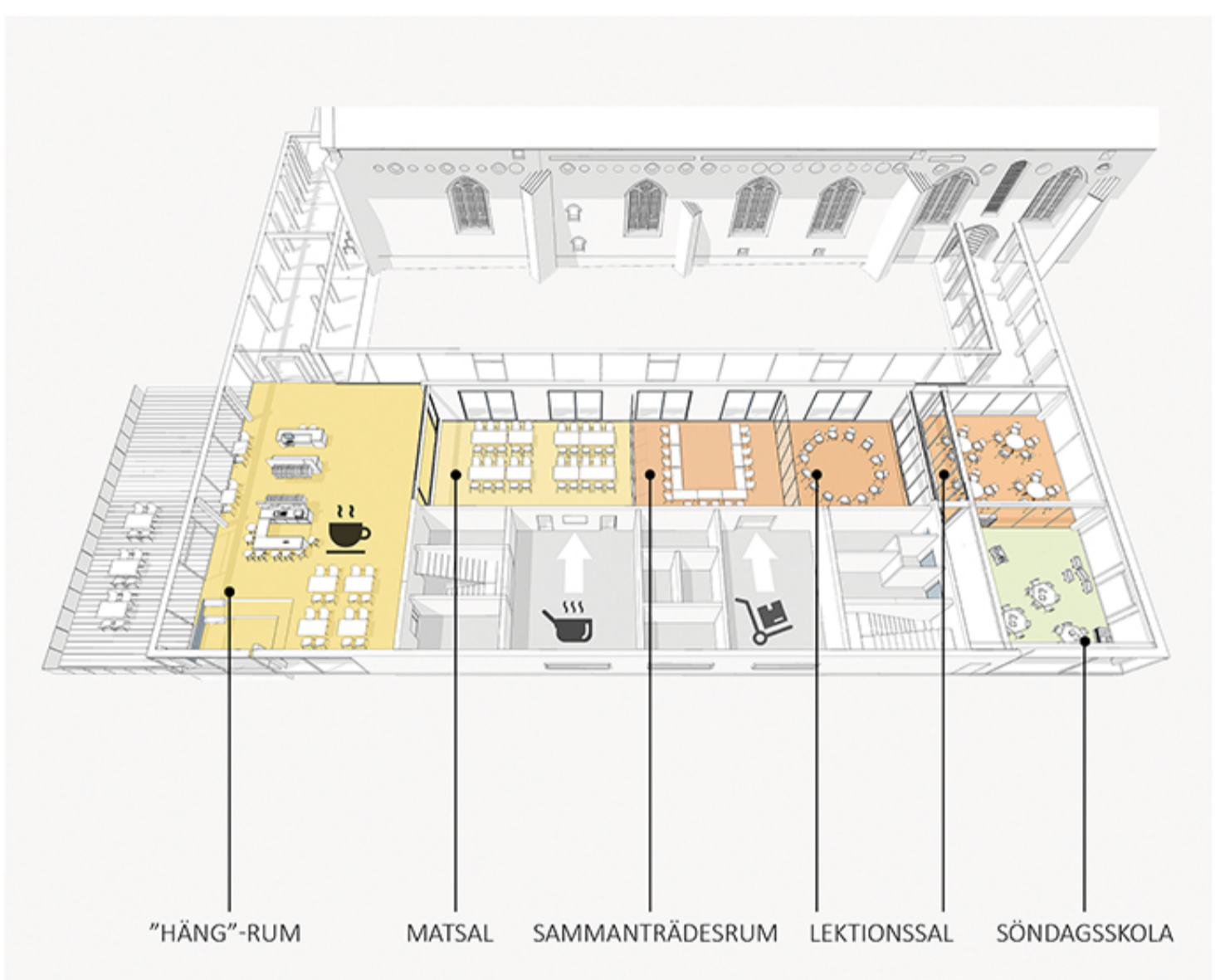
FASAD MOT ÖSTER SKALA 1:400



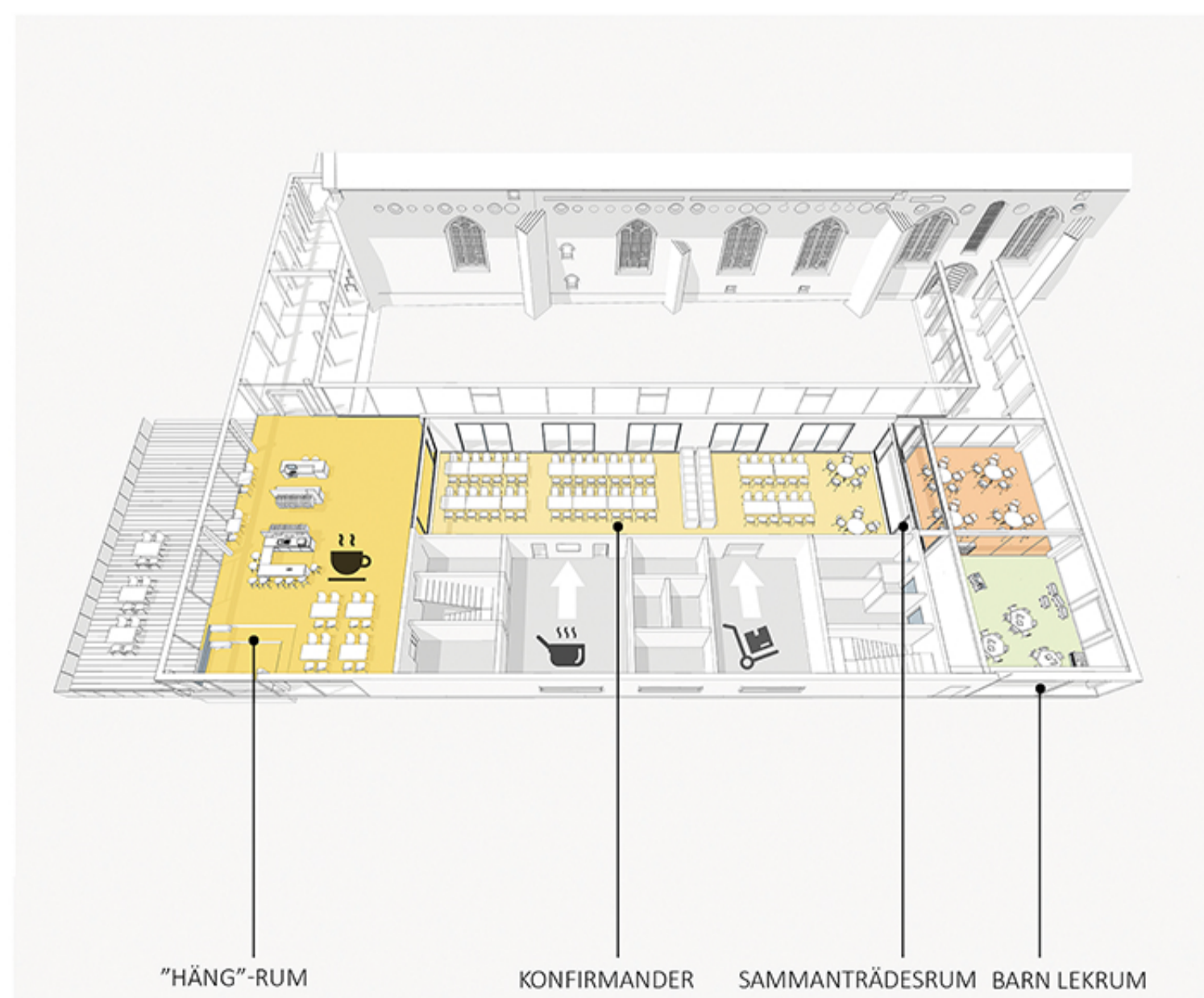
SEKTION A-A SKALA 1:400



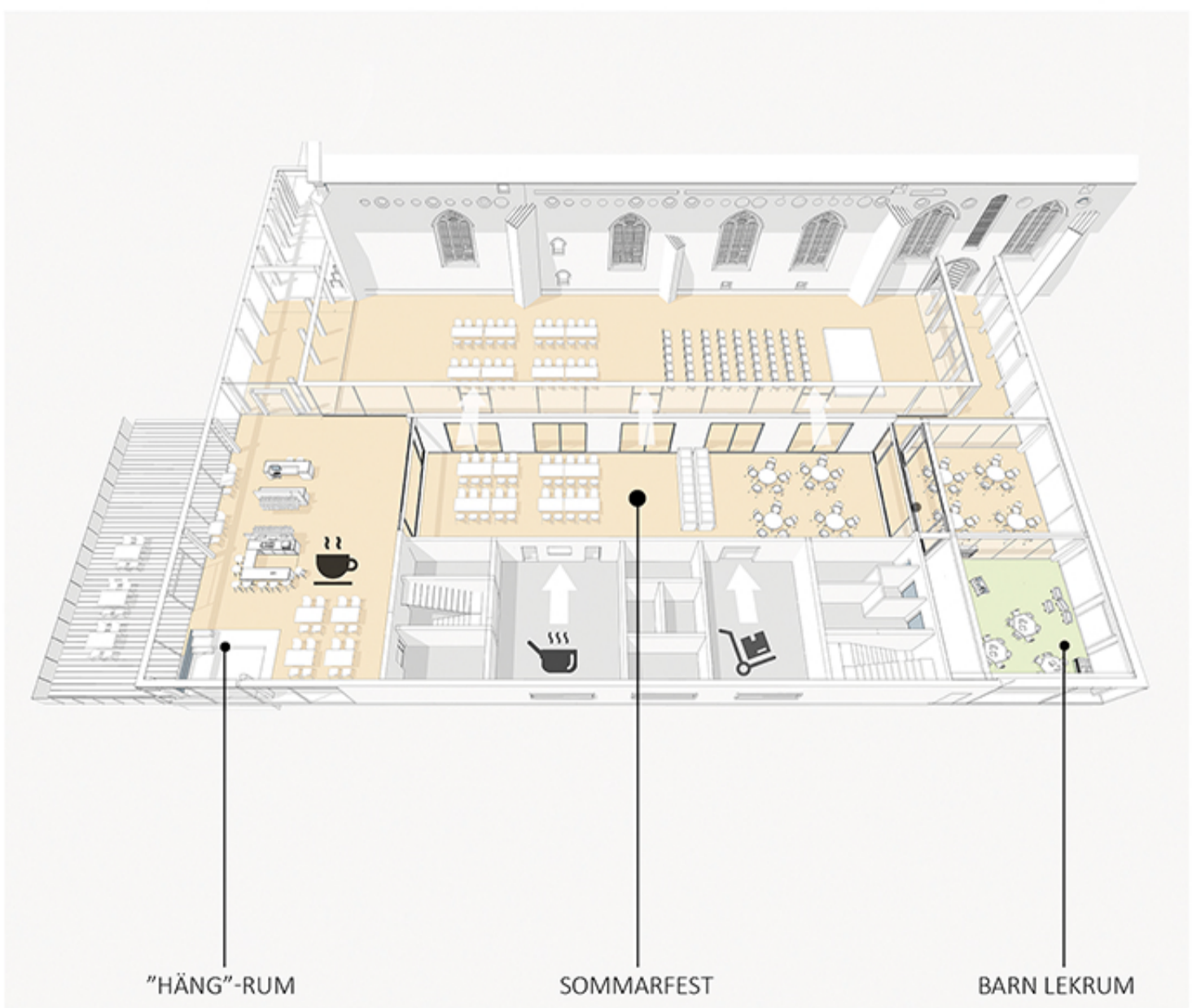
"HÄNG"-RUM MATSAL FÖRELÄSNING SÖNDAGSSKOLA LEKTIONSSAL



"HÄNG"-RUM MATSAL SAMMANTRÄDESRUM LEKTIONSSAL SÖNDAGSSKOLA



"HÄNG"-RUM KONFIRMANDER SAMMANTRÄDESRUM BARN LEKRUM



"HÄNG"-RUM SOMMARFEST BARN LEKRUM

**Domkyrkan.** Insidans ombyggnad ska ske med tanken och respekt till både kulturhistoriska och sakraliska arvet. Samtidigt skiljs ut funktionella ytor för att möta alla behov inom kyrkans verksamhet. Den första zonen på domkyrkans östra del består av huvudingången med informationsståndet som också sköter den projekterade utsiktsplattformen på tornet, huvudkapellen, samt garderoben och toaletterna i Cecilikapellen. Vid garderoben ligger en lekhylla för barn, så att den blir bortdragen från den liturgiska delen av kyrkan och isolerad på ett akustiskt sätt. Lagerzoner skapas med enkla fyrkantiga rum lokaliserade vid ingångar på kyrkans norra och södra sida. Sakristian lämnas som den är just nu men anpassas för funktionshindrade besökare. Närliggande utrymme används som lager, omklädningsrum och toaletter. Djäknepaviljongen utnyttjas för olika utställningar – t.ex. historisk textil, regalier och andra värdefulla föremål förvarade i kyrkan. Körens träningsrum är flyttat till Cecilikapellen till en transparent glasstruktur som är akustiskt isolerad från andra delar av domkyrkan.

**Djäknegården.** Objektet med en ny ingångsarea är tänkt att bygga en helhet med östra ingången, dvs. ornamenterade paviljongen som bemöter domkyrkans besökare. Projektet innebär att den nyvarande ingångsarean byggs om till en tvåvåning foajé med toaletter och garderob samt nytt utrymme för café och vilorum.

**Roggeborgen.** Anslutning till domkyrkans bibliotek, anpassning till korrekt bokförvaring.

**Domherren.** Dess funktion flyttas till det nya församlingscentrum.

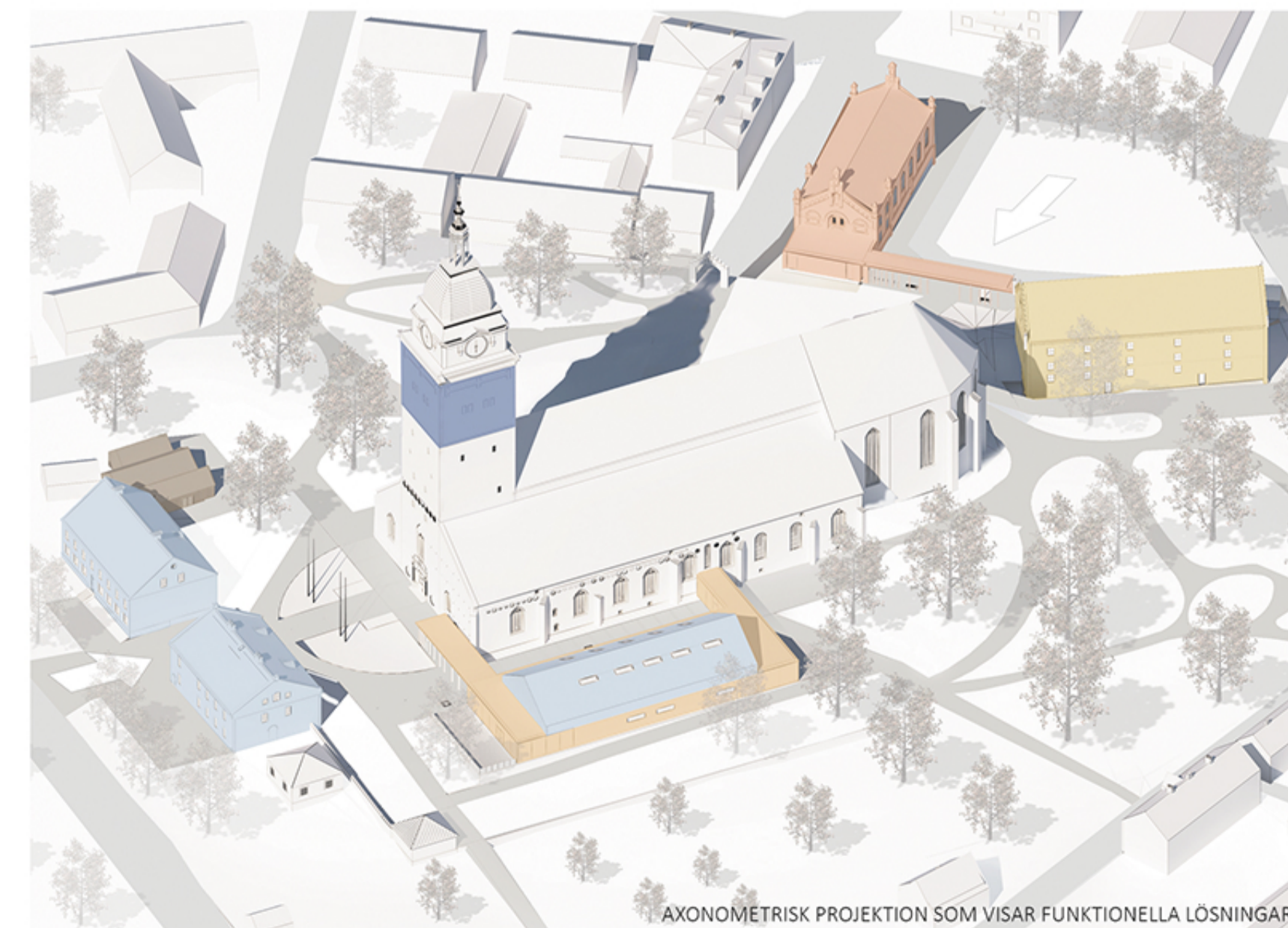
**Domkapitelhuset och Tryckerihuset.** Behållning av deras administrativa funktion, interiroptimering för den maximala användningen av deras potential.

**Domkyrkobodarna.** Används som huvudlagret och leveransställe med tvätt- och torkrum som tillägg.

**Domkyrkan.** Interiören ställs i ordning, en utsiktspunkt över Strängnäs skapas i tornet. Körens repetitionsrum flyttat till utrymme med glasväggar i kapellen.

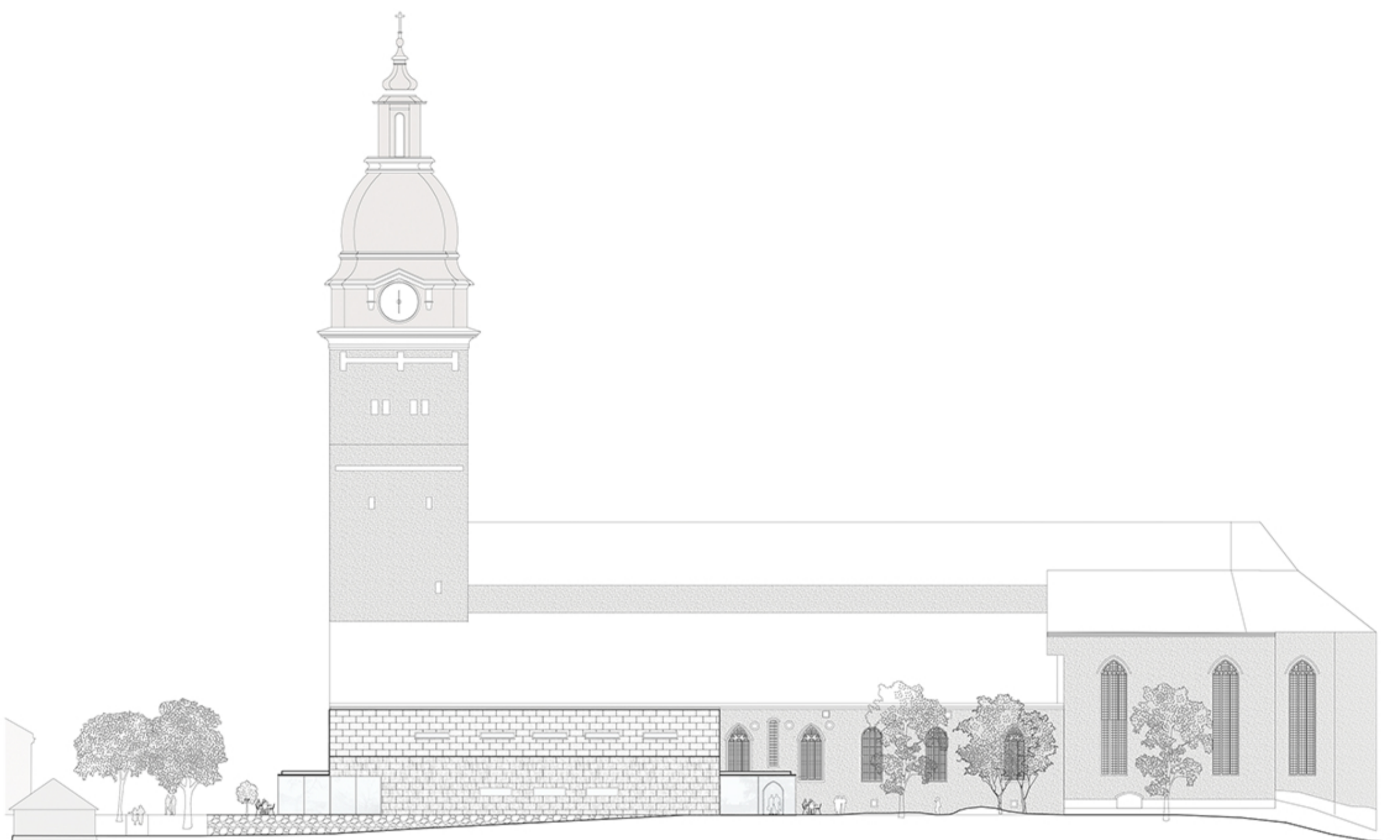
**Djäknegården.** Omvandling av tvåvånings entréarea till foajé. Auditorium och rastplats vid den projekterade östra ingången till berget.

	Europaskolan		Synvinkel torn
	Domkyrkobiblioteket och Kungliga Biblioteket		Centralförord
	Administrativa		Församlingshus



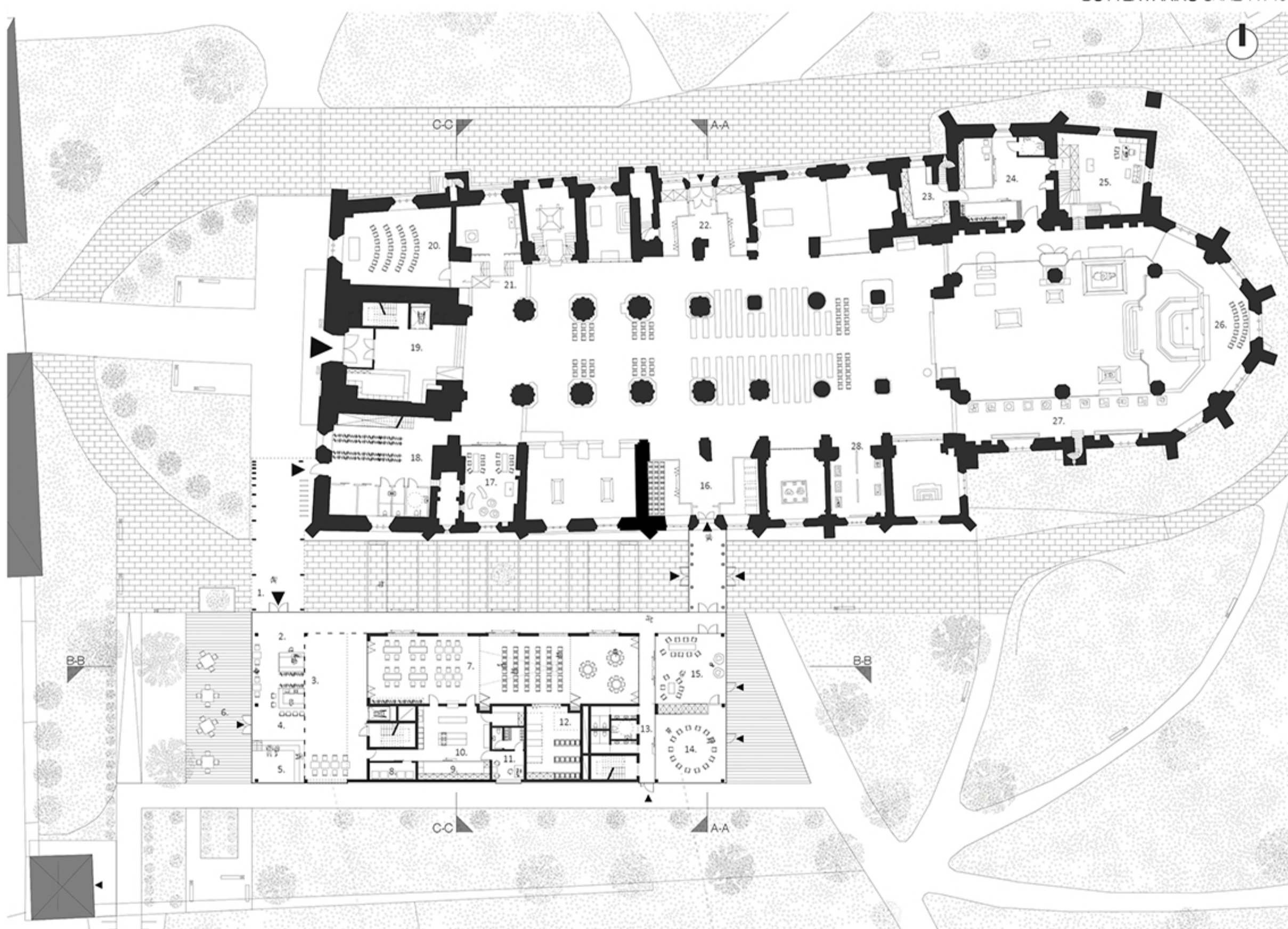
AXONOMETRISK PROJEKTION SOM VISAR FUNKTIONELLA LÖSNINGAR

FASAD MOT SÖDER SKALA 1:400



DJÅKNEGÅRDEN. BOTTENVÅNING SKALA 1:400

BOTTENVÅNING SKALA 1:400



"HÅNG"-RUM

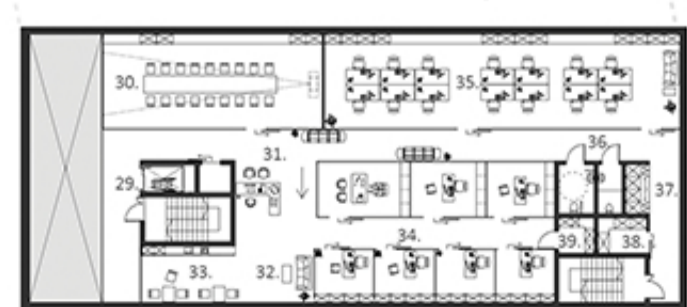


SAMLINGS-SAL

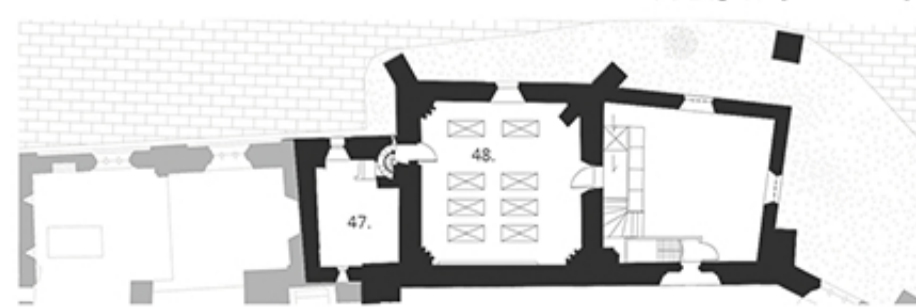
CECILIASALEN +1 SKALA 1:400



VÅNING +1 SKALA 1:400

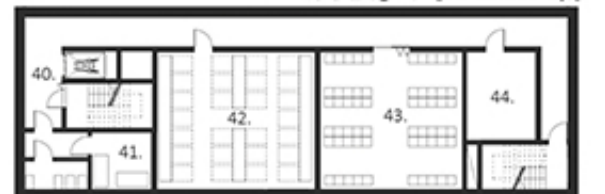


VÅNING +1 SKALA 1:400



- 1. Vårdagsentré
- 2. Informationspunkt
- 3. Kapprum
- 4. Försäljning kafé
- 5. "Hång"-rum
- 6. Exteriör terrass
- 7. Samlings-sal
- 8. Papperskorgen
- 9. Separat förord
- 10. Gemensam kökdel/Rum för hantering av specialkost-/Diskrum
- 11. Skrivplats/Omklädningsrum
- 12. Förord stolar och bord till ikamilljö
- 13. WC
- 14. Lektionssal
- 15. Söndagskola
- 16. Magasin
- 17. Barnens gästtjänstplats
- 18. Kapprum - Domkyrka/WC/Magasin/Stådcentral
- 19. Vårdagsentré - Domkyrka/ Syvinkel torn entré

VÅNING -1 SKALA 1:400



- 20. "Kapell"
- 21. Tillgänglighet för funktionshindrade
- 22. Magasin
- 23. Kaffestationer
- 24. Närförord mellanlagring
- 25. Omklädningsrum i domkyrkan/Förberedelserum med RWC
- 26. Öggekoret kapell
- 27. Temporär utställning
- 28. Utställningsyta
- 29. Korridor
- 30. Sammanträdesrum
- 31. Reception och back office
- 32. Förvarings rum
- 33. Kaffestationer
- 34. Cell Kontorsrum
- 35. Open space
- 36. WC
- 37. Kontorslagring
- 38. Arbetsplatser - städ
- 39. Kontorsmaterial förord
- 40. Korridor
- 41. Tekniska rum
- 42. Arkiv
- 43. Förvarings rum
- 44. Teknisk rum
- 45. Körens repetitionsrum
- 46. Körens repetitionsrum flyttad till utrymmet med glasväggar i kapellen.
- 47. Magasin
- 48. Magasin



SOMMARFEST