



VILLA REMOTÉ

- EN SJÄLVFÖRSÖRJANDE VILLA

Tekniken går framåt i snabb takt, likaså globaliseringen. Men varför ska vi behöva trängas i en stressig stadsmiljö när tekniken gör det möjligt för oss att kunna bo närmare naturen än vad vi har kunnat tidigare. Med smart design och bra lösningar så är *Villa Remoté* en villa som gör det möjligt att bo på udda och exotiska platser

där man aldrig tidigare kunnat bosätta sig. *Villa Remoté* är en självförsörjande villa, det vill säga att den är oberoende av en stad, till exempelvis stadens elnät och vattenledningar. Det är detta som är nyckeln till *Villa Remoté*'s unika möjligheter till exotiska och udda tomter, där närmaste granne är naturen själv.



PLAN 1:100



VILLA REMOTÉ

Du har lämnat stadens stress, du är på väg hem. Du kör genom skogen till ett landskap där du aldrig trott det var möjligt att man kunnat bo. Väl framme ser du din villa, Villa Remoté. Du välkomnas av att ljuset skiner igenom villan ut genom ditt frodande växthus. Det blåser något fruktansvärt. Du ställer ner dina väskor i den skyddande entrén och letar upp nycklarna. Väl inne så öppnar ditt hem upp sig inför dig. Du möts av en helt fantastisk utsikt. Trots att du har bott här nu i två år så blir du varje gång lika förvånad av hur din så skyddande villakropp i ett så utsatt läge kan skildra en så ljus och härlig öppenhet väl inne.

Skyddande villakropp med öppen planlösning som bjuder på en riktad genomsiktighet. Planlösningen har 3 zoner. Entré zonen, Social zonen och Sovrums zonen. Kök och vardagsrum skapar en öppen social yta med kontakt ut till naturen, genom stora glaspartier. Sovrumsdelen är mer privat men behåller utsikten, här ligger fokus på kontemplation och det exklusiva badrummet bjuder på olika upplevelser. Från vattenfallet i duschen, närheten till naturen vid handfaten och sist men inte minst den slående utsikten från badkaret. Avskilt från de övriga zonerna ligger arbetsrummet i nordost läge, här ska man kunna arbeta i lugn och ro. eller användas som ett gästrum. I mitten av villans kropp så befinner sig växthuset. Växthuset är centralt placerat för våra lättillgängligt från köket och ge ett grönt välkommande när man närmar sig villan. Emellan växthuset och vardagsrummet har det skapats en innegård. Denna ger huset sitt öppna intryck med extra naturligt ljus in. Det kan också användas som en skyddad uteplats.



Siktlinjer genom villakroppen skapar den lätta och öppna känslan inomhus.

VILLA REMOTÉ
- EN SJÄLVFÖRSÖRJANDE VILLA

VILLA REMOTÉ

- EN SJÄLVFÖRSÖRJANDE VILLA

Vem bor här?

Villa Remoté är inte ritad till kärnfamiljen, den är ritad till de yrkesaktiva personer som vill trappa ner på sitt tempo och hitta en balans i livet. Det kan till exempel vara en ensamstående person, ett par eller föräldrar vars barn som har flyttat hemifrån. Konceptet innebär att det ska funka som en bostad där man kan arbeta hemifrån med närhet till naturen. Man ska inte behöva åka in till jobbet varje dag eller så kan man till och med ha sin egen verksamhet i hemmet. Att arbeta hemma eller att jobba "mobilt" blir allt mer vanligt, att då kunna arbeta hemifrån i en vacker miljö bidrar till att minska stressen i vardagen och till att få en mer harmonisk tillvaro.

Material

Villan Remotés grundstomme är i miljöproducerad betong. Valet av betong beror på att det är en väldigt utsatt plats som kräver en stabil och tålig konstruktion som är byggd för att hålla länge. Villa Remoté är sedan klädd i återanvänd plåt ifrån gamla oljetankbåtar. Det får ett uttryck som liknar dagens corténplåt. Sockeln eller själva villans "fot" är inte beklädd i denna plåt, detta för att få ett svävande uttryck. Foten smälter in i berget medan plåten sticker ut på ett diskret sätt. Plåten avbryts emellan åt av glaspartier som går från nedersta kant till översta kant på taket, dessa glaspartier är också solceller som alstrar husets energi. Entrétrappan till Villa Remoté är utformad så att den med enkel lätthet ska koppla den svävande villakroppen till berget.



NORDOST
1:200



SYDVÄST
1:200



SÖDER
1:200

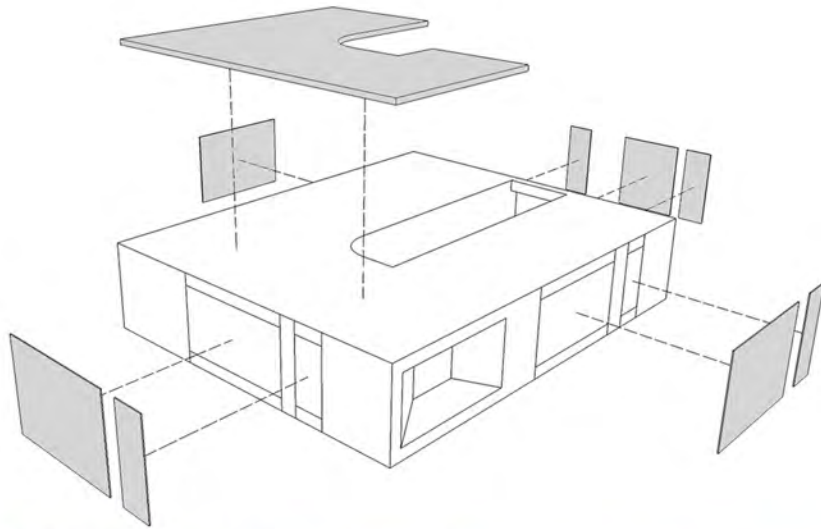


Hur blir man självförsörjande?

VILLA REMOTÉ
- EN SJÄLVFÖRSÖRJANDE VILLA

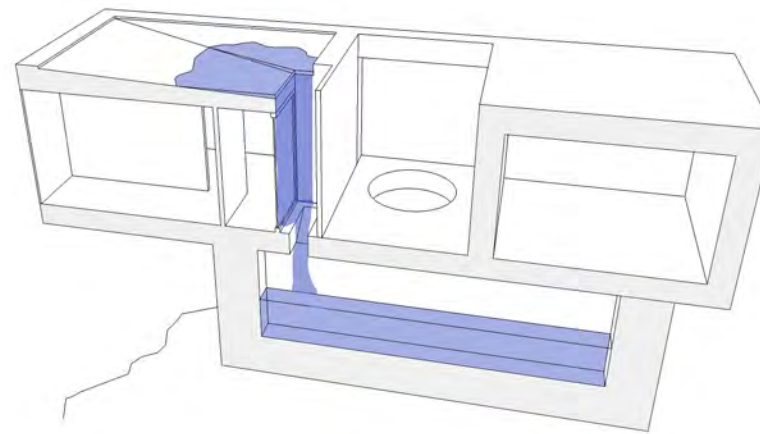
ENERGI

För att vara en självförsörjande villa så krävs det att man kan alstra sin egen energi. Solceller appliceras på villakroppen enligt diagrammet nedan. Största ytan av solceller är placerade på taket, detta är vanliga solceller. Utöver det så placeras det också solceller vid villakroppens öppningar. Dessa fungerar också som fönster. Fönstersolcellerna går från nedersta kanten av bjälklaget till översta kanten av taket. Detta för att maximera ytan och bidra med ett estetiskt och värdefullt uttryck.



VATTEN

Med hjälp av en nedsänkning i taket så fångas regnvatten upp och rinner ner förbi duschen och skapar ett vattenfall, detta är en av de olika upplevelser som badrummet bjuder på. Slutgiltigen hamnar vattnet i en tank under villan (i villans "fot") där det filtreras i olika steg med hjälp av modern teknik och kommer sedan att användas både till dricksvatten och som bruksvatten i villan. Villa Remoté har även ett egen avloppssystem som tar hand om avloppsvatten i en separat tank belägen även den i villans "fot". Man blir på detta sätt då oberoende av stadens vatten och avloppssystem.



MAT

Det sista steget för att bli helt självförsörjande är att odla sin egen mat. Ofta är ett växthus placerat separat från villakroppen och inte alls så lättillgänglig. I Villa Remoté så har växthuset fått flytta in i villakroppen för att göra det så tillgängligt som möjligt och för att göra det enkelt att använda i sin vardag. Det ska inte vara en anstränging att använda sig av växthuset, man ska kunna laga mat och gå ut till växthuset om det saknas något. Utöver sina praktiska egenskaper så skänker växthuset också en känsla om närheten till naturen genom att man arbetar med naturen själv och lär sig på det sättet hur naturen fungerar.

