

Under bladets skydd

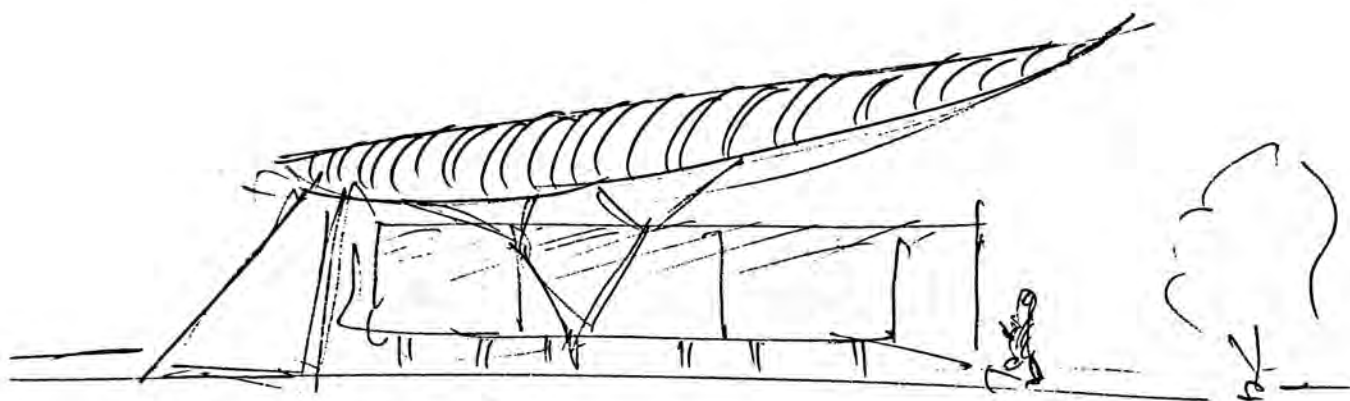
illustration fasad sydväst

Under bladets skydd

Livssituationer ändras, nya behov tillkommer, brist på plats, för mycket plats, fel typ av plats. "Under det skyddande bladet" försöker besvara detta genom att lägga upp en statisk yttre struktur för en bostad som vet med sig att förändring kommer ske under dess brukstid. Bostaden i sig försöker inte uppnå en slutgiltig form, snarare utgöra en struktur för att ständigt kunna vara i förvandling.

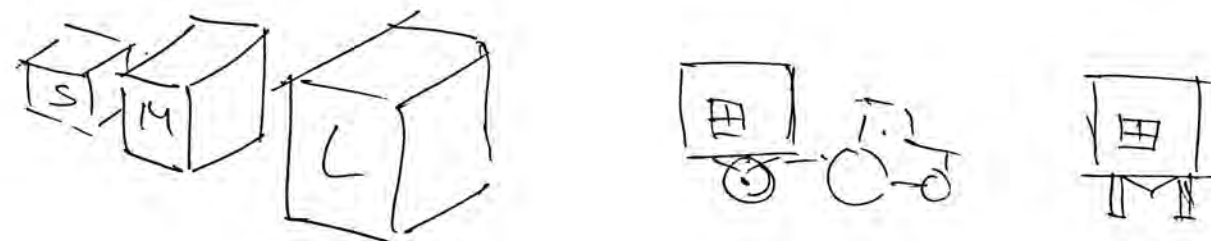


Skärmen som har en friare design, tar form från ett blad, och är inledningsvis täckt av tjärat träspån. En bit in i framtiden tar en mindre materialromantisk ägare över bostaden och täcker över ytan med en solcellshinna. Skärmen hålls uppe med nya limträstödd anpassade för skärmen, men även här tillkommer en bit återanvändning i form av ett återbrukat betongelement.



idéskiss

Ett yttre klimatskalet i form av sol- och regnavskärmning placeras ovan en yta som hålls öppen och flexibel. Under växer under brukstiden ett kluster av rumsmoduler fram. Modulerna kan placeras oregelbundet, med möjlighet att avlägsna, lägga till, förändra beroende på vad situationen kräver.



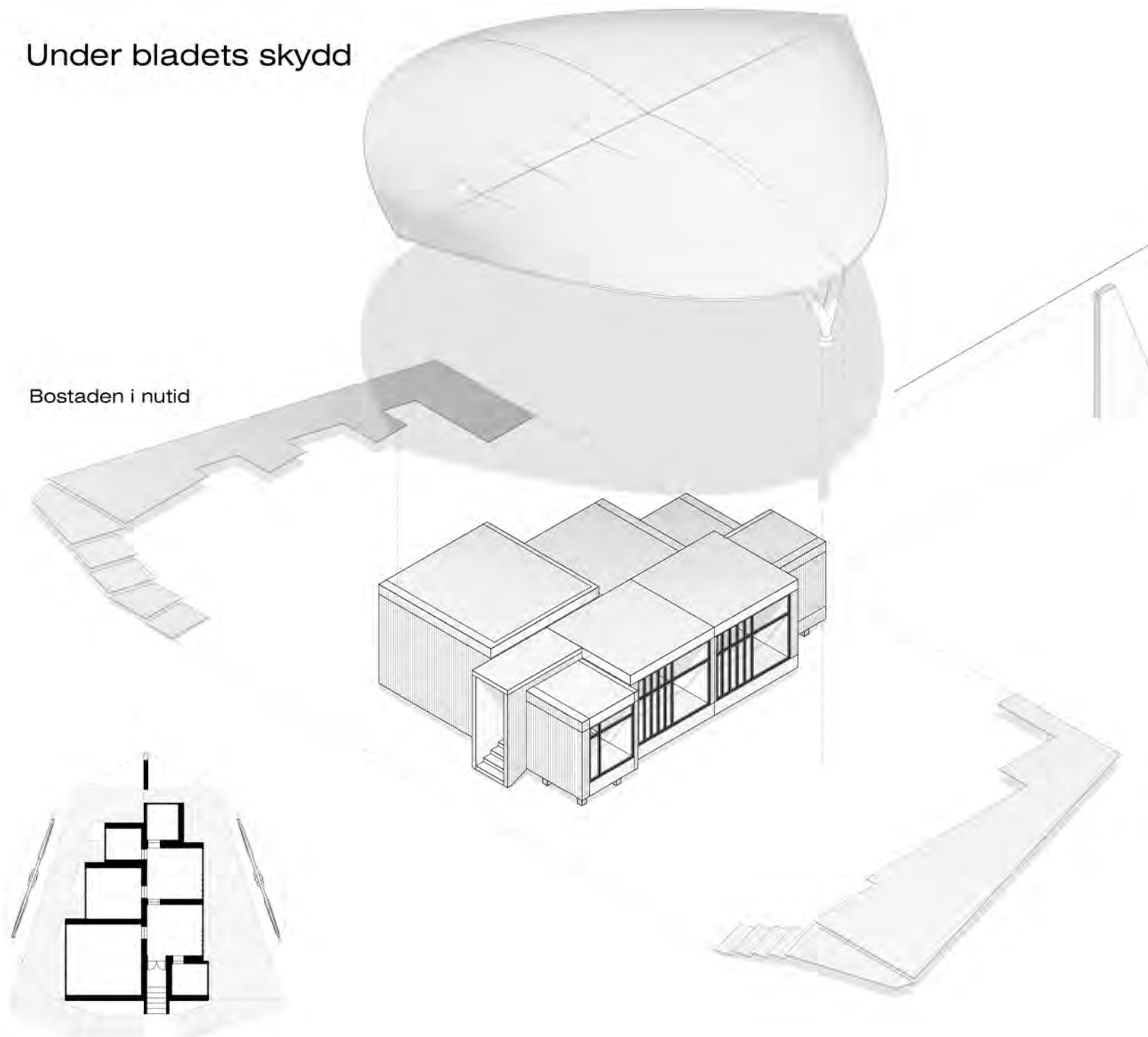
Klustret är exemplifierat av ett varierande antal av tre förenklade moduler om 3x3m, 4,5x4,5m, 6x6m samt en udda entréenhet. En sida Glasparti övriga massiva trärelement. Materialvalet står till fuktbuffrande organiskt material, så som massivträ och träullsisolering, med ytskikt av återbrukat träpanel. Själva idén är dock inte låst till dessa utföranden, utan kan varieras i långt större utsträckning i mått och form. Modulerna som står på tår, på plintgrund, placeras inte med kran, utan kommer på plats med rullande underrede och tas via domkraft upp på plintar. Underredet monteras därefter bort under bruksskedet, men med möjlighet att monteras på igen om modulen ska flyttas eller avlägsnas.



illustration fasad öster

Under bladets skydd

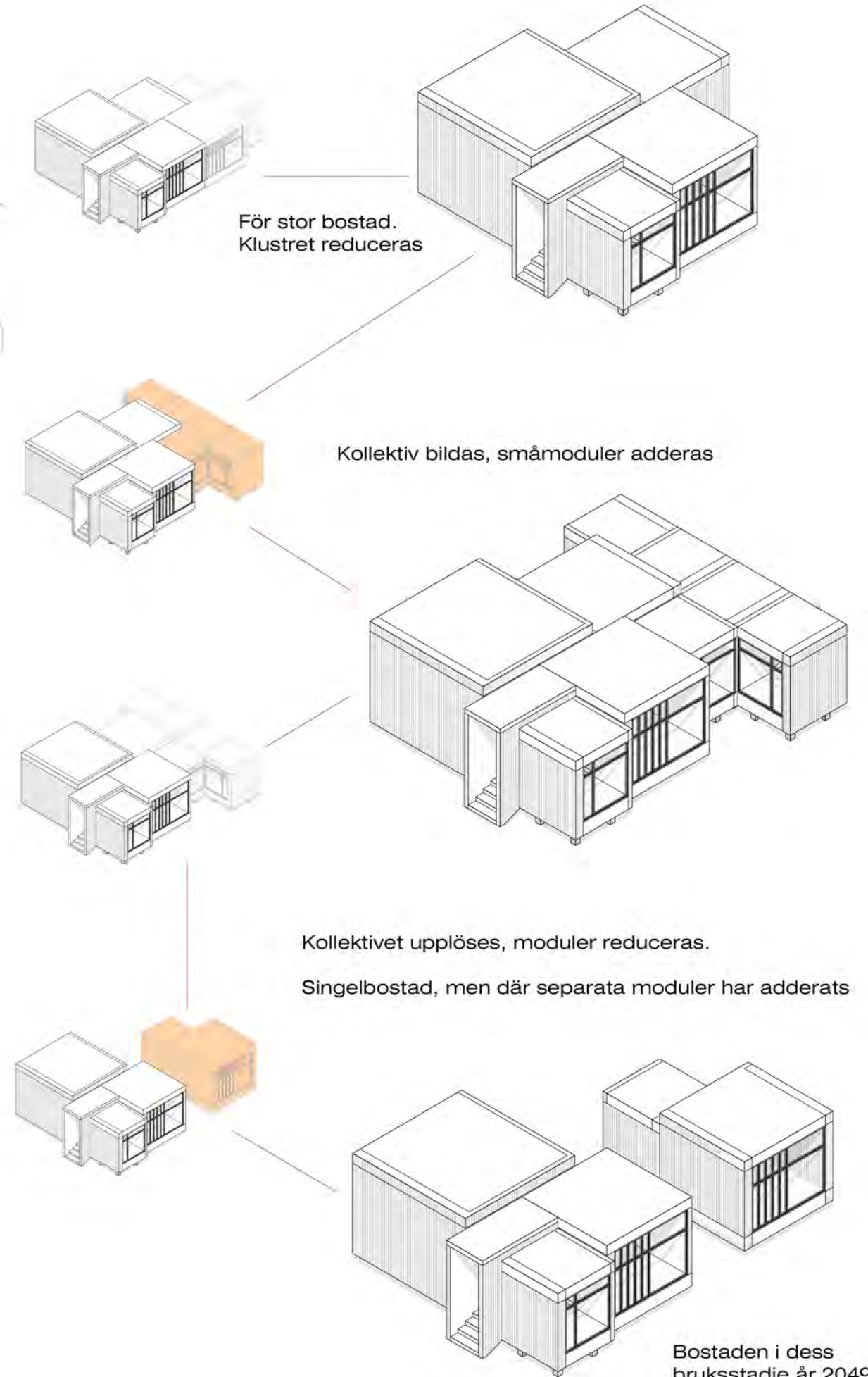
Bostaden i nutid



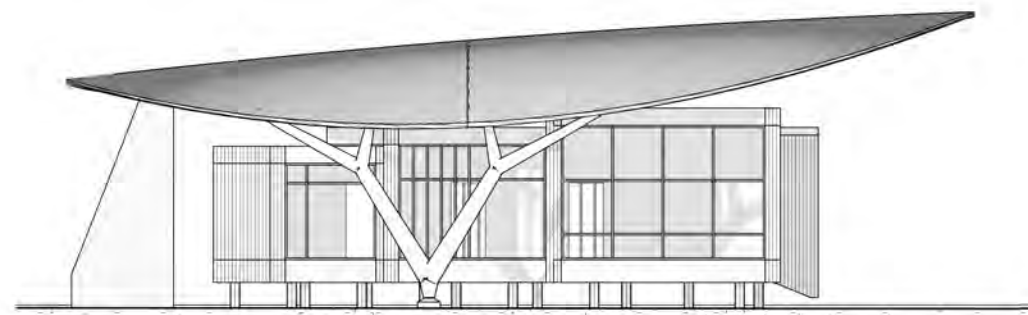
Plan skala 1:400

Här har även ett trädäck tillkommit under taket. Den försvinner direkt.

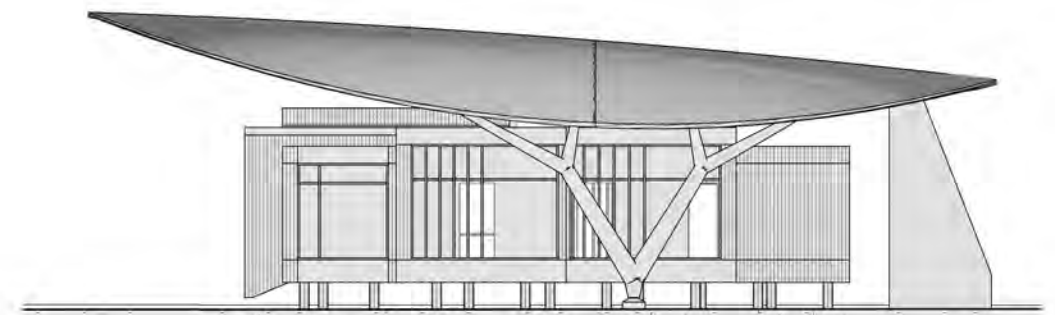
Ett bruksscenario: Bostaden uppförs inom en snar framtid som bostad åt en barnfamilj. Tids nog flyttar barnen ut. Bostaden har platsöverskott, moduler säljs av. Tids nog tar en annan ägare över, bostadsbrist har gjort att ett kollektiv tagit chansen och förvärvat bostaden. De adderar ett antal extra nya små moduler till klustret. Familjebildande och en förbättrad bostadsmarknad gör att kollektivet upplöses. I slutuppgörelsen säljs moduler av, endast en i kollektivet blir kvar. Bostaden blir till singelbostad. Ett par separata moduler adderas efter en tid som uthyrningsbostad åt student eller veckopendlare.



Bostaden i dess bruksstadiet år 2049



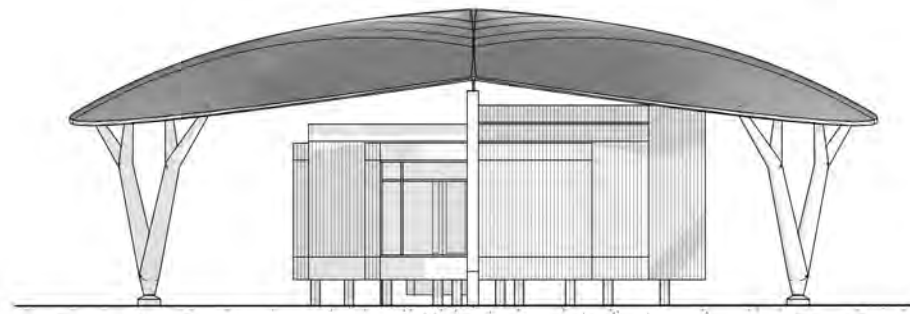
Fasad väster



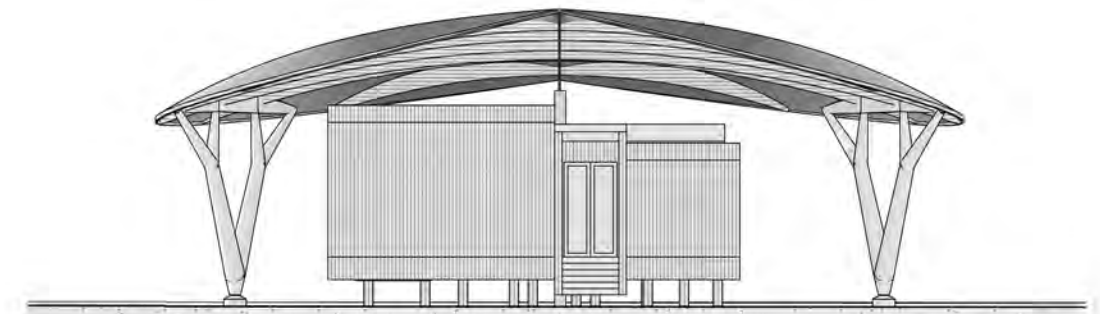
Fasad öster

Under bladets skydd

Fasader skala 1:200

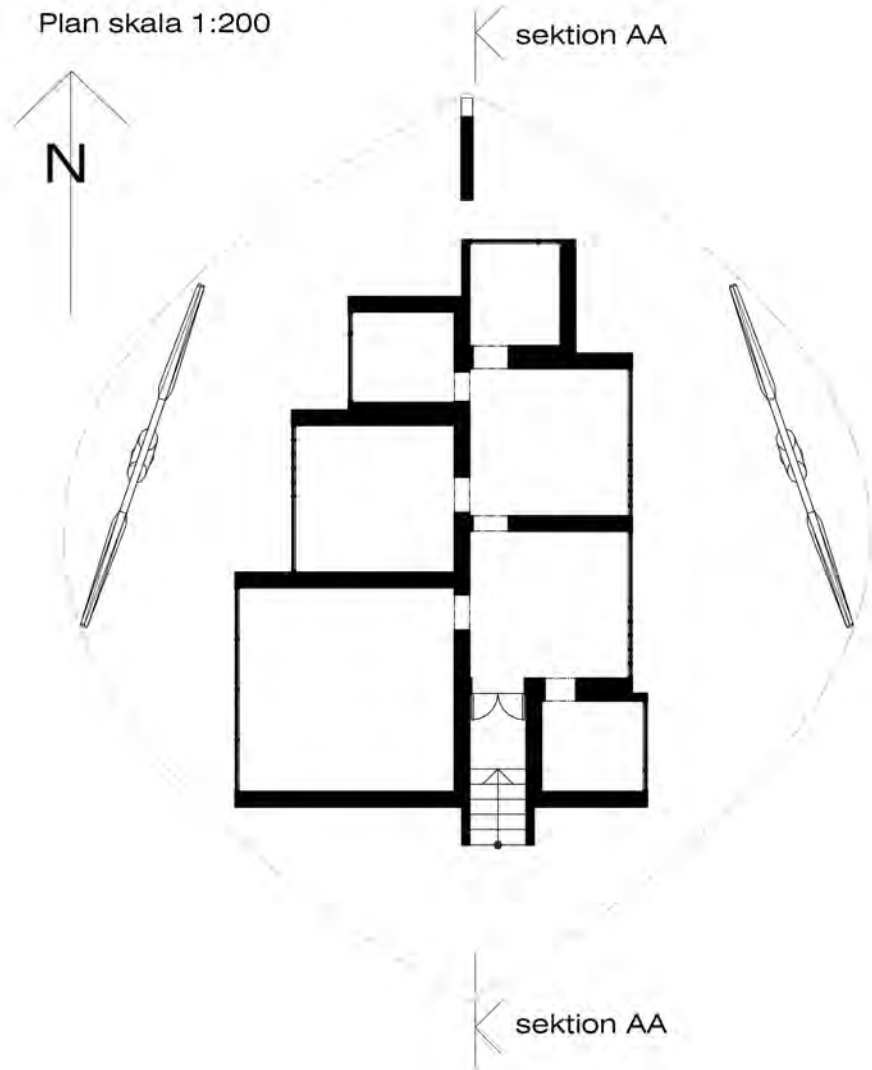


Fasad norr



Fasad söder

Plan skala 1:200



Sektion AA skala 1:100

