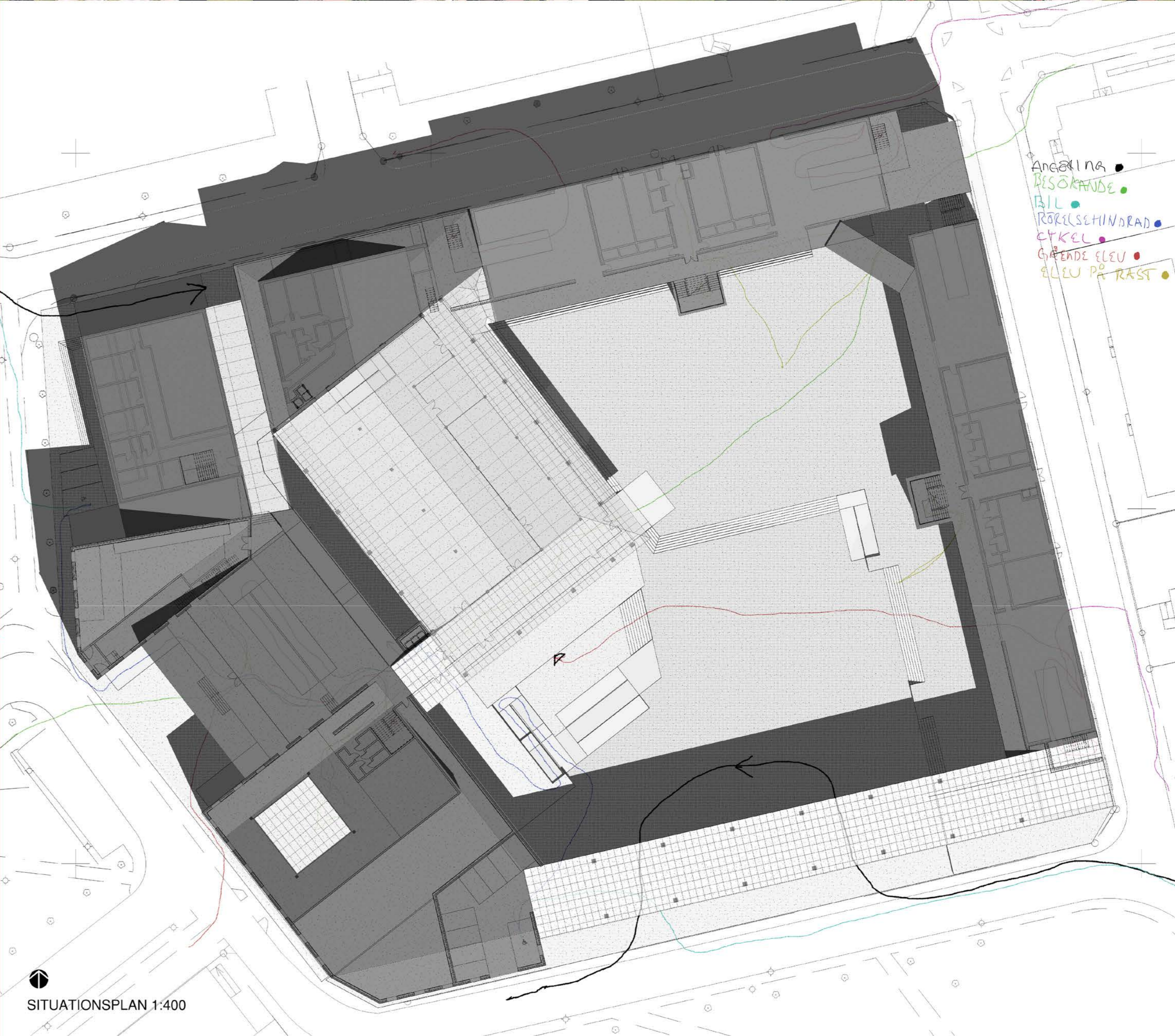


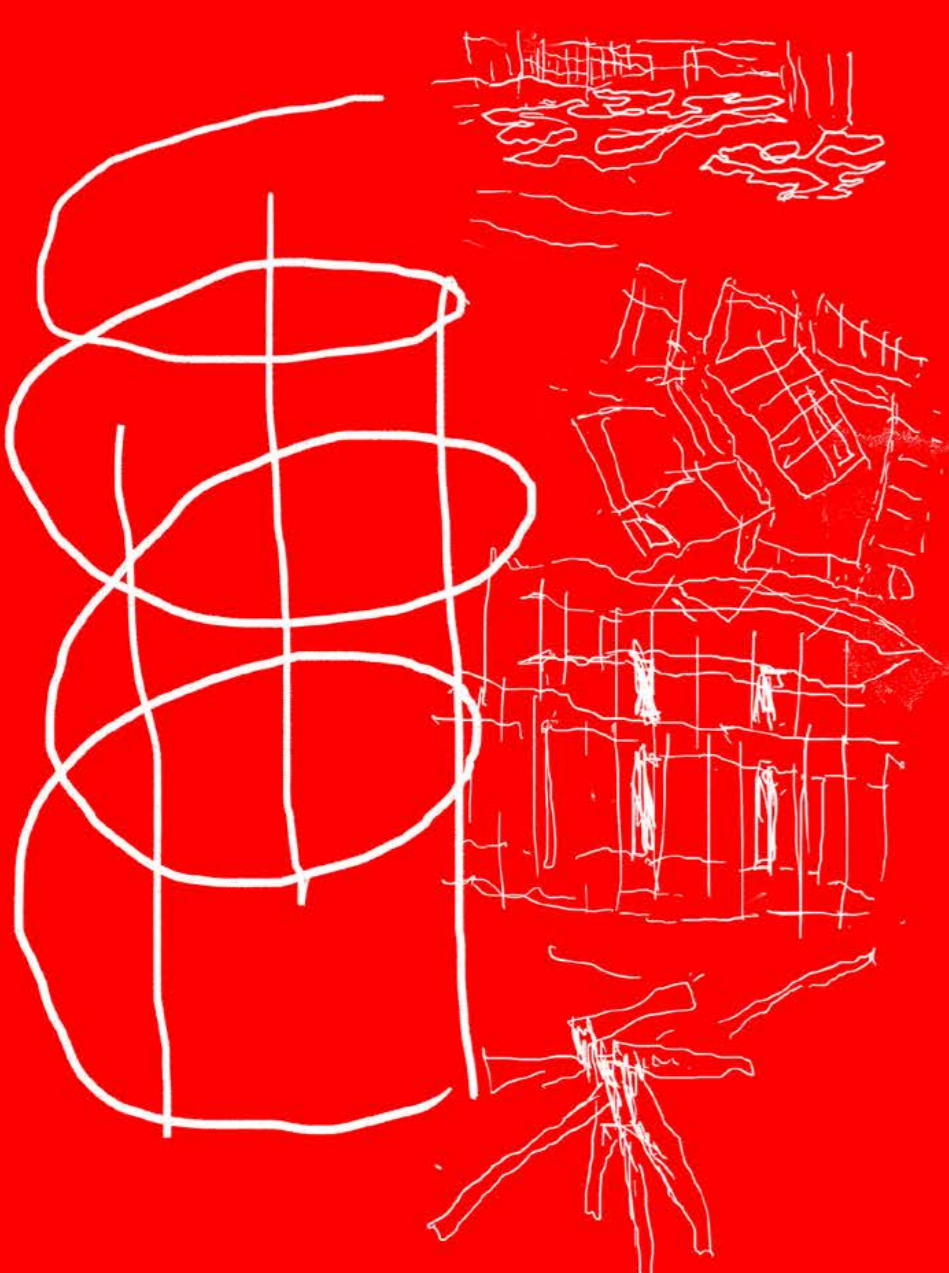
Detta projekt leds av två grenar. Dessa grenar styr den rumsliga ideen såväl som material och interaktion. Först kommer Tillgängligheten.

Tillgänglighet är ett tvetydigt ord i den mån att det krävs en definition av vart gränsen går oavsett vilken situation man tar in den. I detta fall så är det positivt att tillgänglighet kan appliceras på flera nivåer för det är just det som har gjorts. Tillgängligheten i Nya Kungsberget är en sammanslagning av två. Den horisontella tillsammans med den vertikala. En kontinuerlig horisontell rörelse leder, med start i Huvudbyggnaden, genom alla byggnader för att på varje varv återkoppla en våning högre. Denna rörelse stärks av strategiskt placerade hiss- och trappschakt som ger byggnaderna autonomi samtidigt som de fungerar som en enhet.

Denna vertikala rörelse är inte en drivande idé utan den kommer genom den spatiala utformningen och programmets placering i förhållande till sig själv. På engelska säger man juxtaposition, resultatet av då två eller flera element möts på ett sett som skapar spänning mellan dem. Denna spänning är det som triggar en annan sorts tillgänglighet. En tillgänglighet till att förstå, relatera och ta del. Programmets delar överlappas med rörelsens tillgänglighet för att skapa ett nytt perspektiv. En annan tillgänglighet.

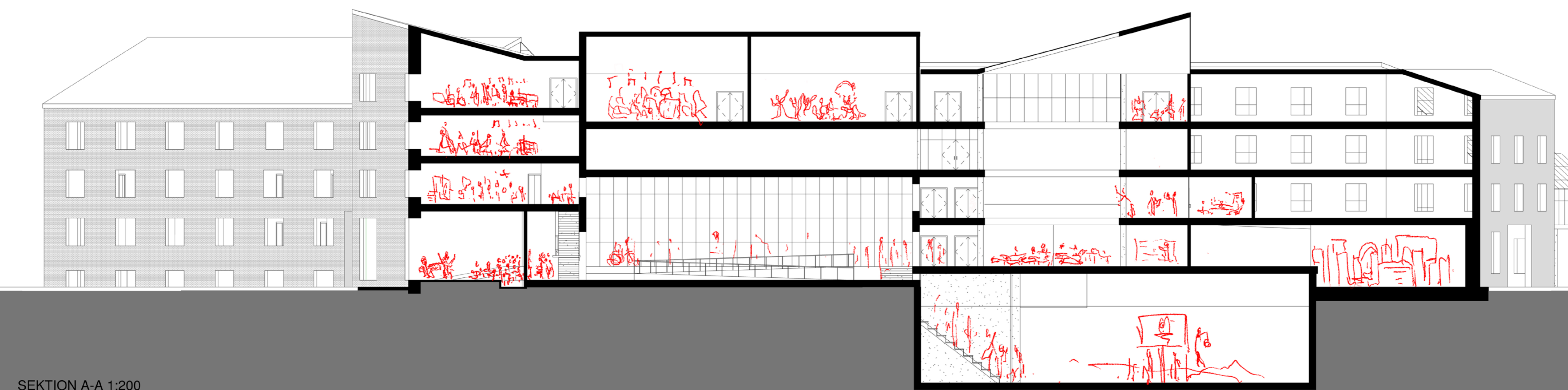


TILLGÄNGLIGHET
 BUSKAP
 GRÄNS
 KUNSKAP
 I

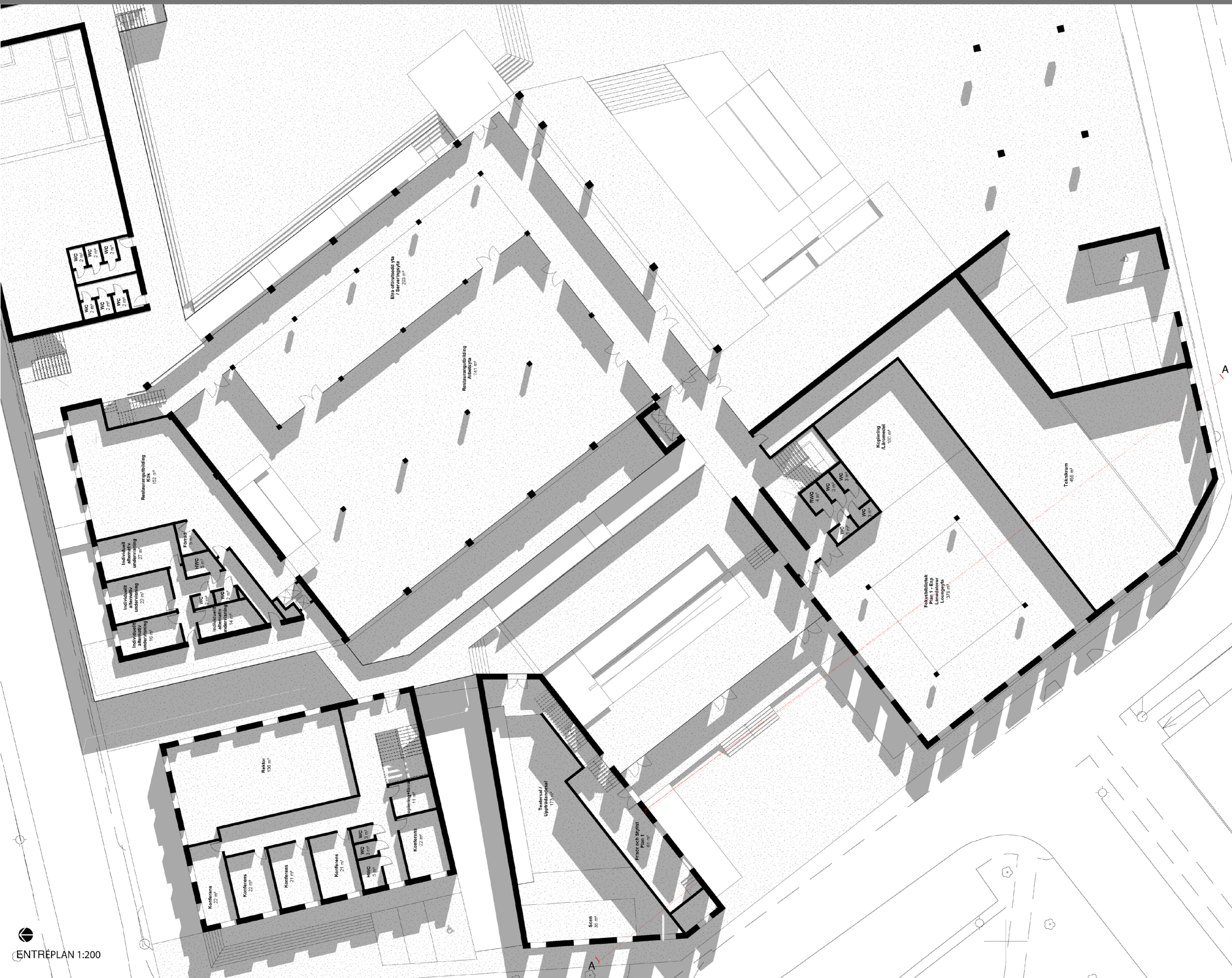




De två Idrottshallarna har speciellt prominenta platser som en aktivitet i traditionellt stor kontrast mot en kulturskola och ett bibliotek. Dess nedgrävda läge låter dem interagera med resten av komplexet på ett helt nytt sätt och tillåter ett överdrivet stort program komprimeras en aning. Generösa ytor ges till mer allmänt intressanta delar som bibliotek och restaurang utbildning, där en serveringsyta kan fungera integrerad med utbildningen och den offentliga rörelsen i komplexet i allmänhet



SEKTION A-A 1:200



ENTREPLAN 1:200

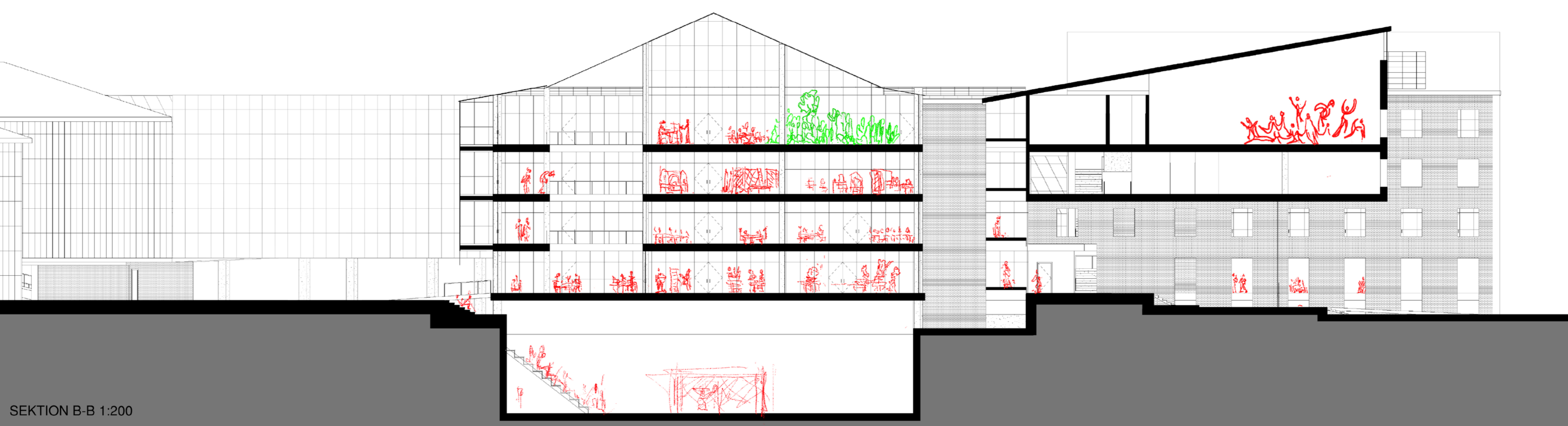
HANNA
 D
 X
 G
 S
 B
 E
 R
 G
 E
 →
 T
 I
 C
 A
 L
 I
 S
 T
 B
 U
 S
 K
 A
 P
 G
 R
 A
 C
 B
 A
 R
 K
 U
 N
 S
 K
 A
 P
 II



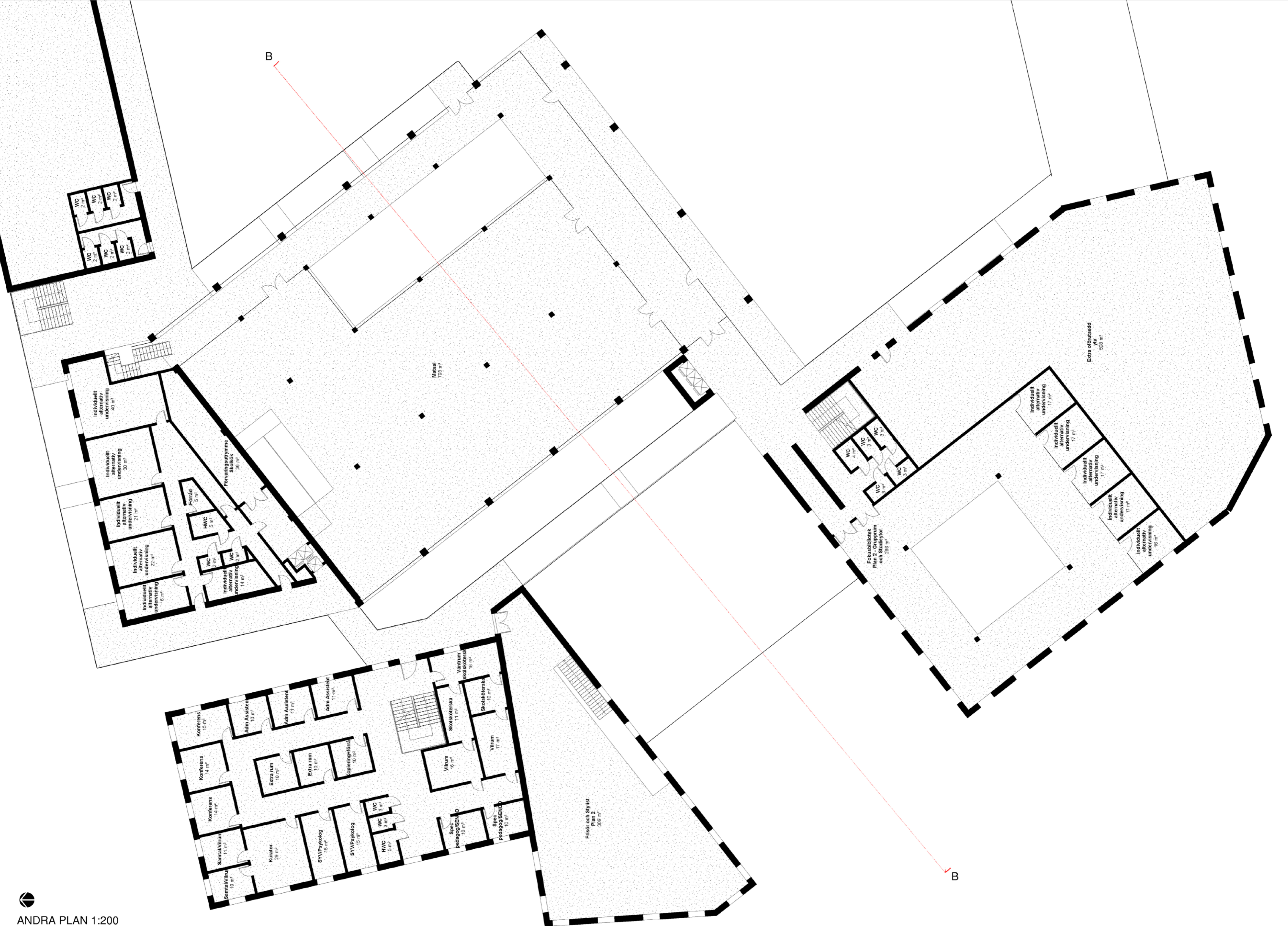
Den andra grenen har att göra med material och idéer om kunskap som en del i en större helhet. En hållbar kunskap.

Igen så kan hållbarhet ses som ett tvetydigt ord. Eller iaf så känns det ofta som att det har olika mening för olika personer. Inom bygg så dras ofta en hård gräns vid material och koldioxid. Begreppet hållbar kunskap introduceras i mottot som en ideologisk punkt att visa på att hållbarhet är mer än att nå något nummer i en kalkyl. Hållbarhet handlar om tänk, det handlar mer om en attityd än att sträva efter en abstrakt summering. Hållbarheten är både agerandet och kunskapen tillsammans. En förståelse som stärks av både byggnadens innehåll och byggnaden i sig.

Material används för deras interna kvaliteter. Den inre korridoren som slingrar sig runt komplexet fungerar som en dubbelfasad. Ett yttre skikt som här har i funktion att ta in och lagra värme mellan den inre tjocka tegel och betongväggen och glasfasaden. Rött eller mörkt bränt tegel används för dess högre förmåga att absorbera solenergin på den soliga undersidan. På utsidan kan gult tegel återvändas från den existerande skolan så långt det räcker. Det gula teglet har en högre reflektivitet och passar därför bra till utrymmen som kan ta vara på mer ljus som insidan på huvudentren.



SEKTION B-B 1:200



ANDRA PLAN 1:200

TILLCALISTBUSKAPGRACBAR KUNSKAP

