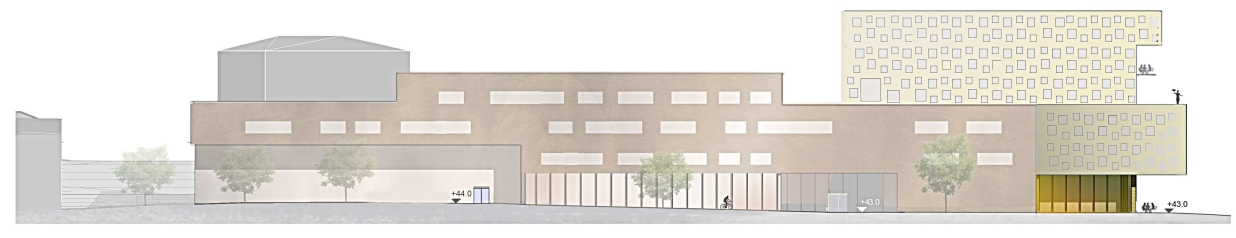
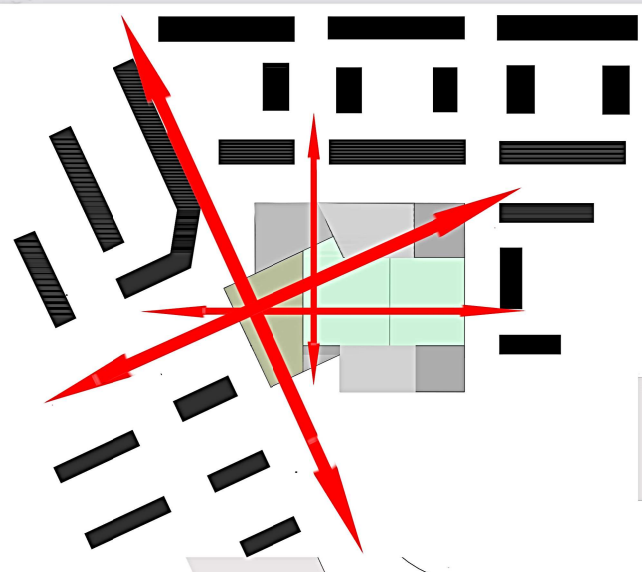
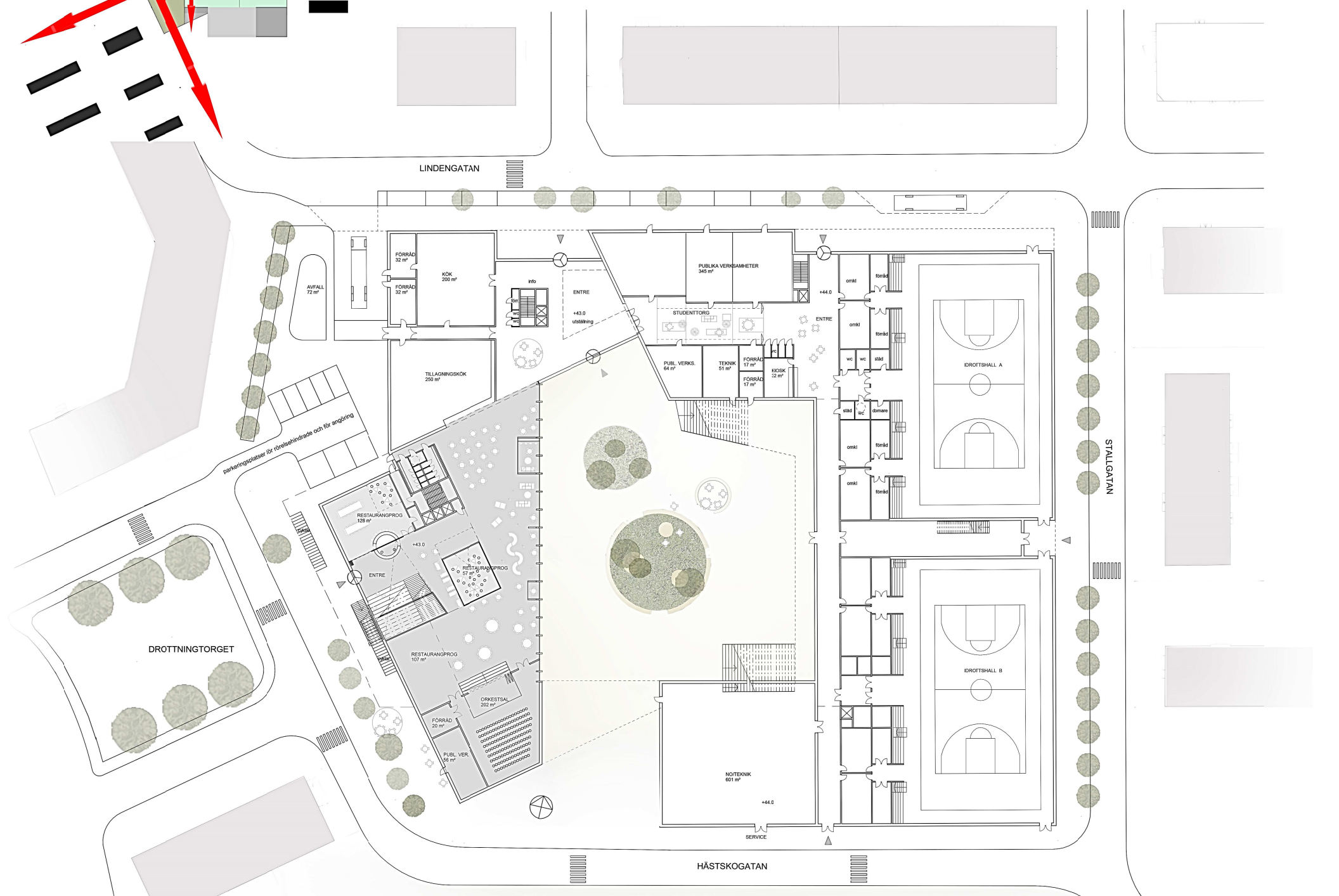




PERSPEKTIV FRÅN DROTTNINGBRON



ELEVATION MOT NORD 1:500



SITUATIONSPLAN 1:400



Det nya Kungsberget blir ett hjärta i den växande innerstaden. Kvarteret är inbjudande och öppnar sig till alla riktningar. Huvudbyggnaden binder ihop kvarterstrukturen på området. Dess arkitektur är unik och signalerar lärande och trygghet. Huvudentre ligger centralt mot Drottningtorget. Utåtriktade program och allmänna funktioner placeras runt entren på gatunivån och andra våningen. Kulturskolan ligger på tredje våningen. En orkestsal placeras i kopplingen mellan matsalar och de allmänna lokalerna.

Den andra entren utformas mot Lindengatan som knyter huvudbyggnaden med de bakre volymerna. Med den kan också olika aktiviteter delas vid behov effektivt mellan lokaler.

Utåtriktade verksamheter centreras längs Lindengatan. Verksamheter öppnar sig också mot Studenttorget som ligger mellan huvudbyggnaden och idrotshallarna.

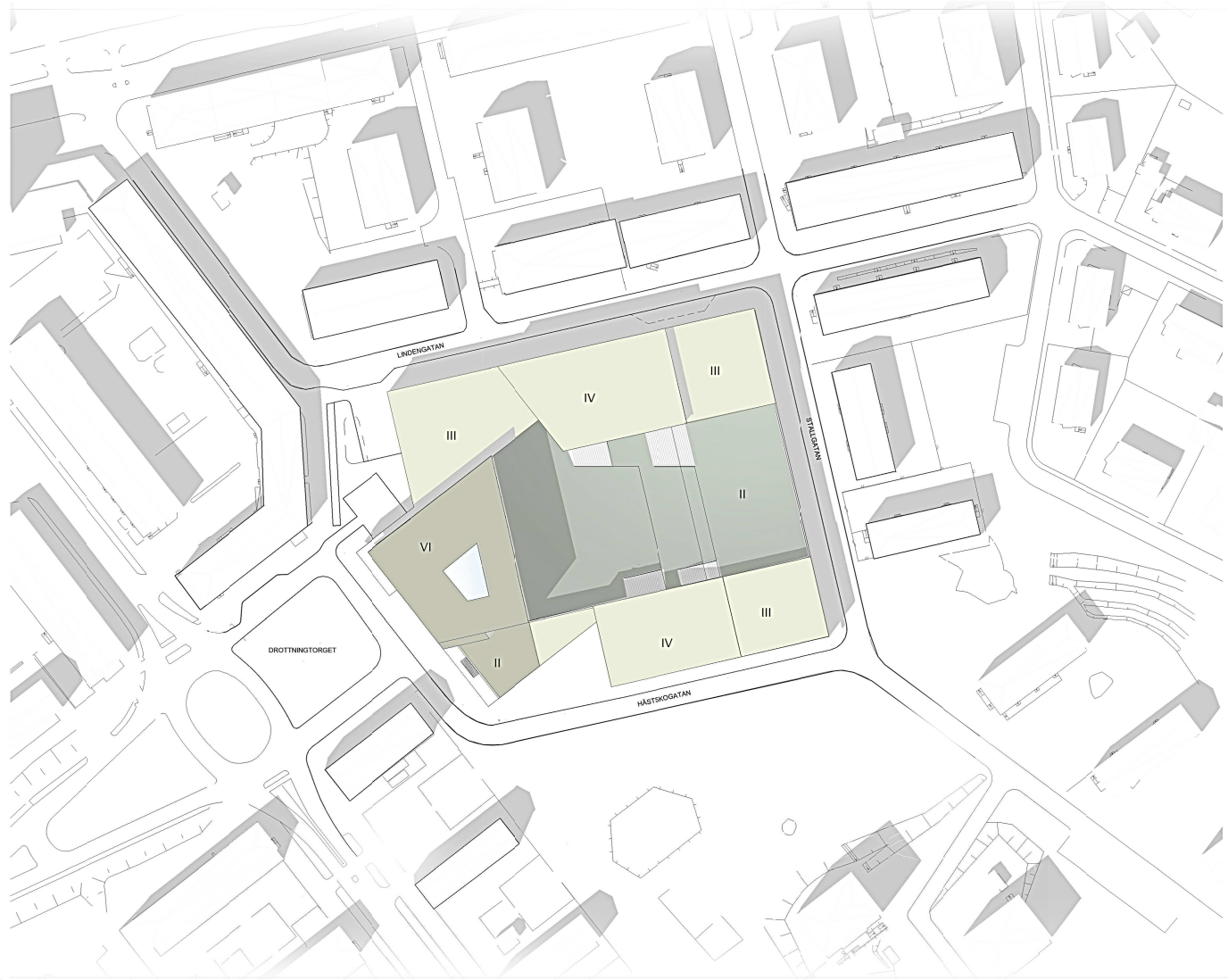
Flödet har ett centralt arkitektoniskt grepp i det nya kvarteret och orienterar sig runt innergården. Huvudbyggnadens vertikala cirkulation öppnas med ramper och öppna trappor runt en vertikal öppning i mitten av byggnaden och gör det enkelt att överblicka olika aktiviteter.

Idrotshallarna ligger mot Stallgatan. Kontakten till hallarna placeras på Lindengatan. Huvudentre till idrotshallarna kan också göras från Stallgatan eller Kungsbergsparken.

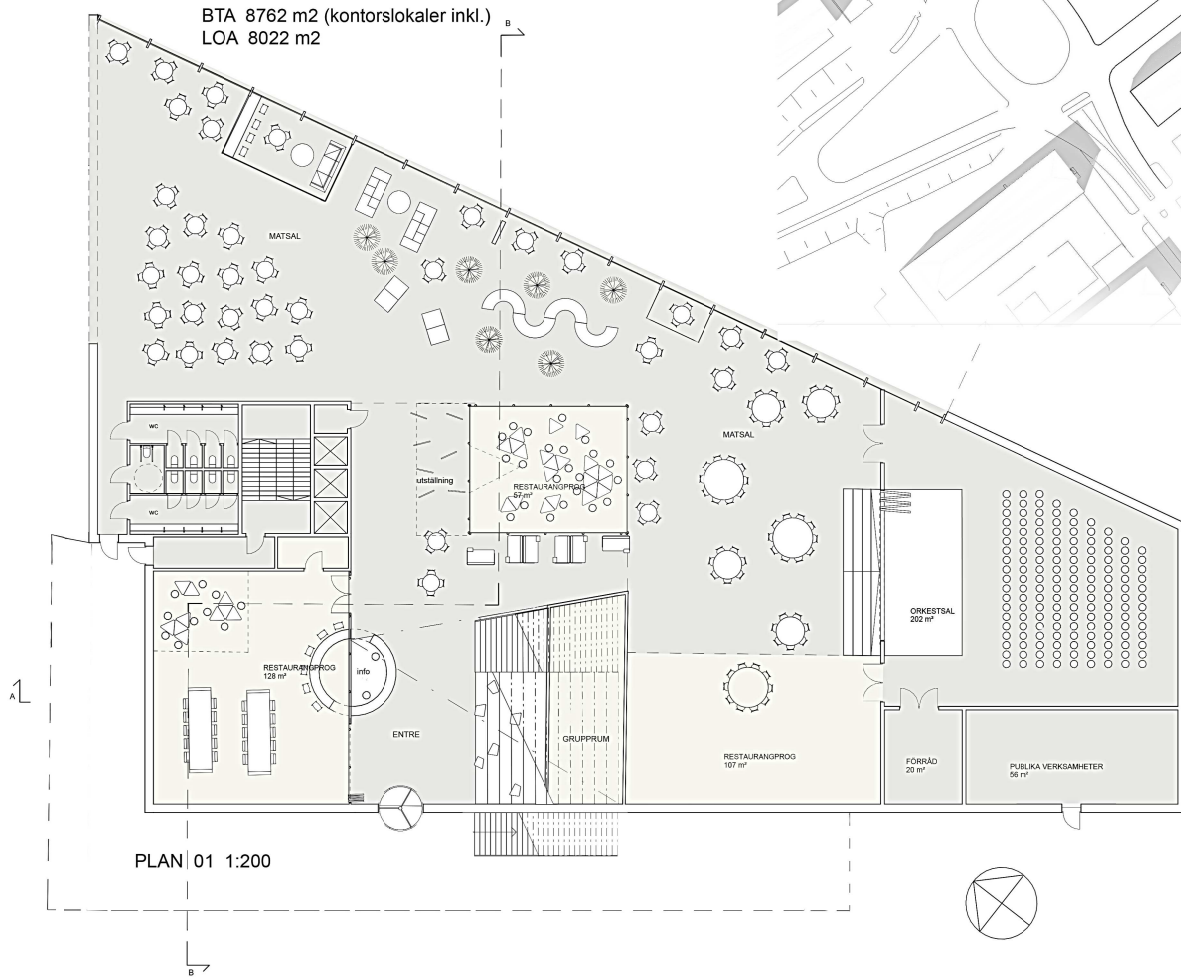
Innegården är kopplad till matsalerna och bakre volymer. En del av ytorna är terrasserade och placeras på idrotshallarnas tak. På gården finns ett grönhusområde för odling av grönsaker och örter som ingår i livsmedelprogram.

Byggnadens konstruktion baserar sig på pelare och balksystem. Fasaderna utförs som curtain wall-element som hängs upp på konstruktionens bjälklagskanter. Fasadens öppna och slutna partier uppfylls med ett system där man kan flexibelt placera inre väggar och fönster så att ljusinfallet upplevs som varierat och är flexibelt i förhållande till funktion och glasprocent.

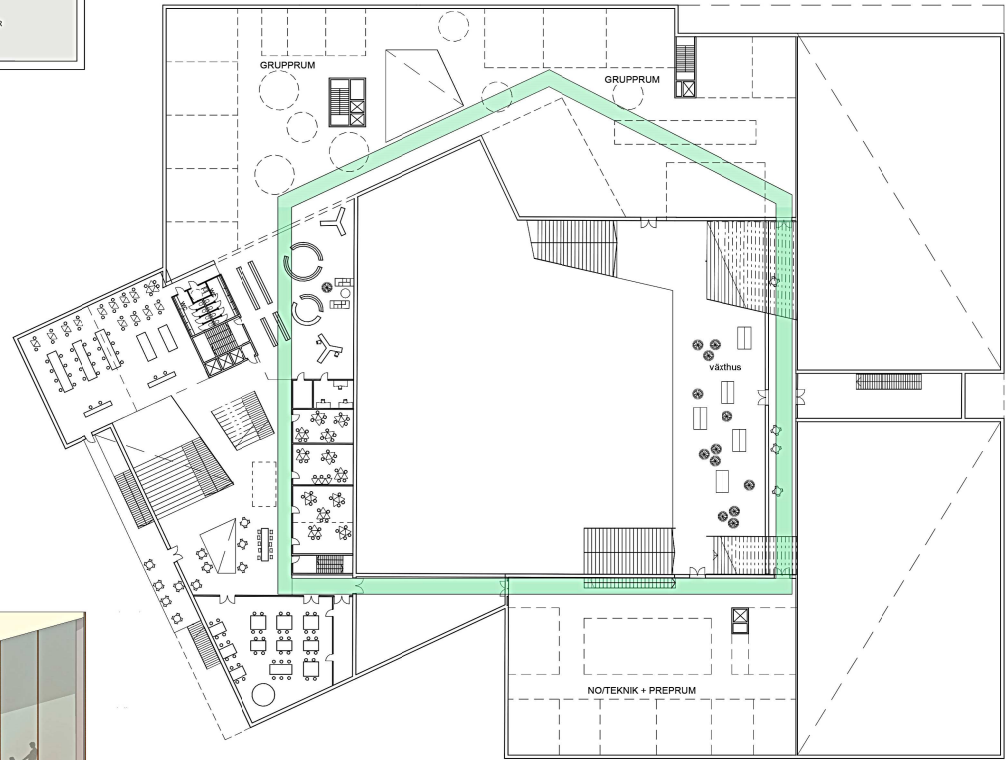
Huvudbyggnadens stam är effektivt (golvyta jämfört med yttre väggar). Med hjälp av solceller i taket och hög värmeåtervinnsgrad i ventilationen är miljöbyggnadens nivå Guld möjligt att uppnå.



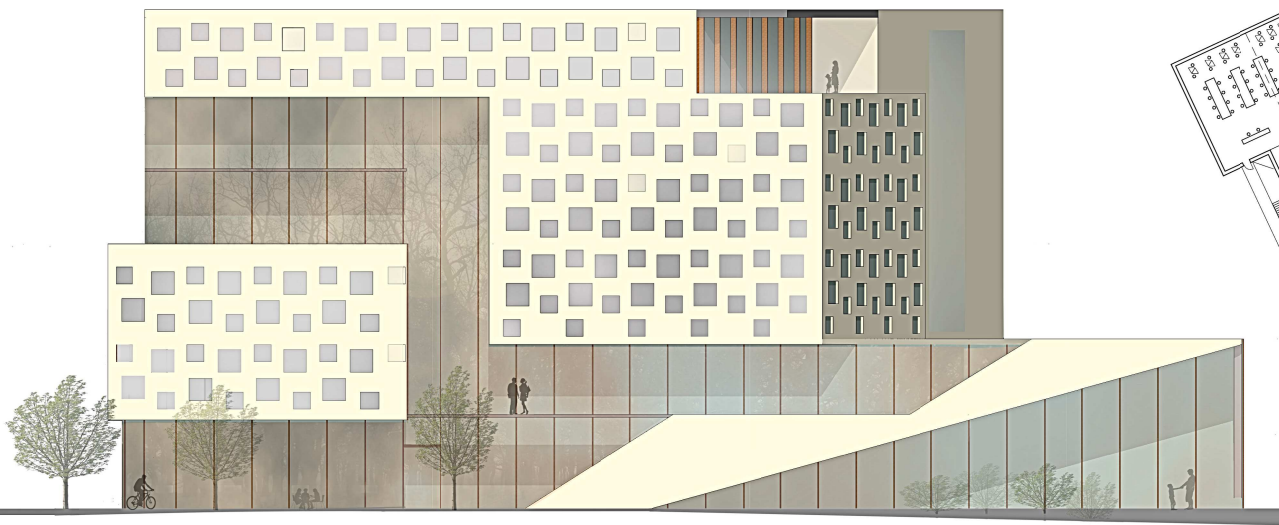
SITUATIONSPLAN 1:1000



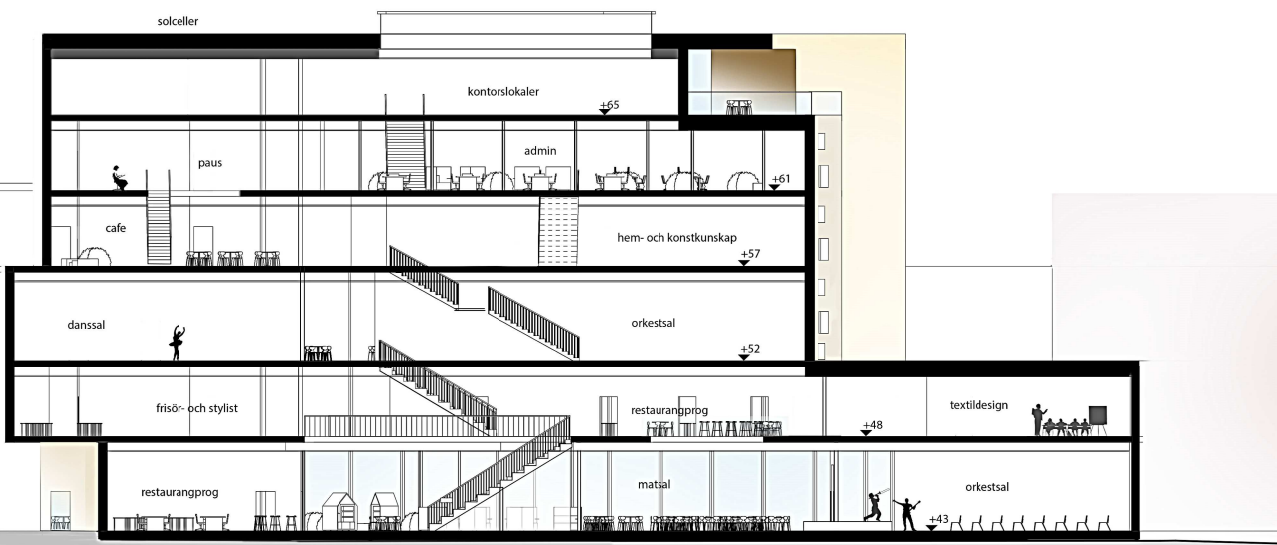
PLAN 01 1:200



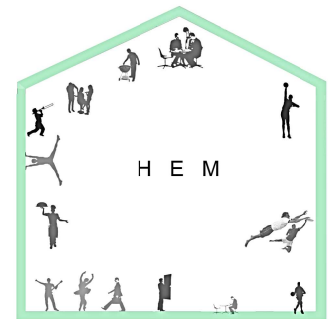
PLAN 02 1:500 (FLÖDE I KVARTERET)



FASAD MOT VÄST 1:200



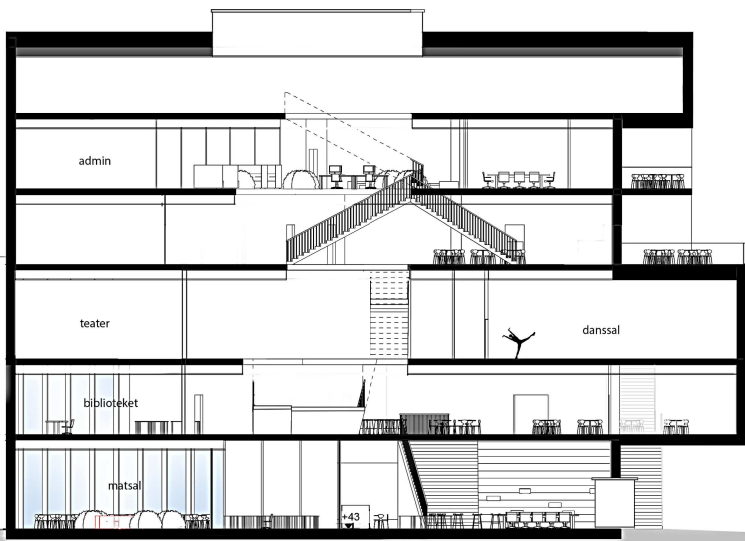
LÄNGDSEKTION A-A 1:200



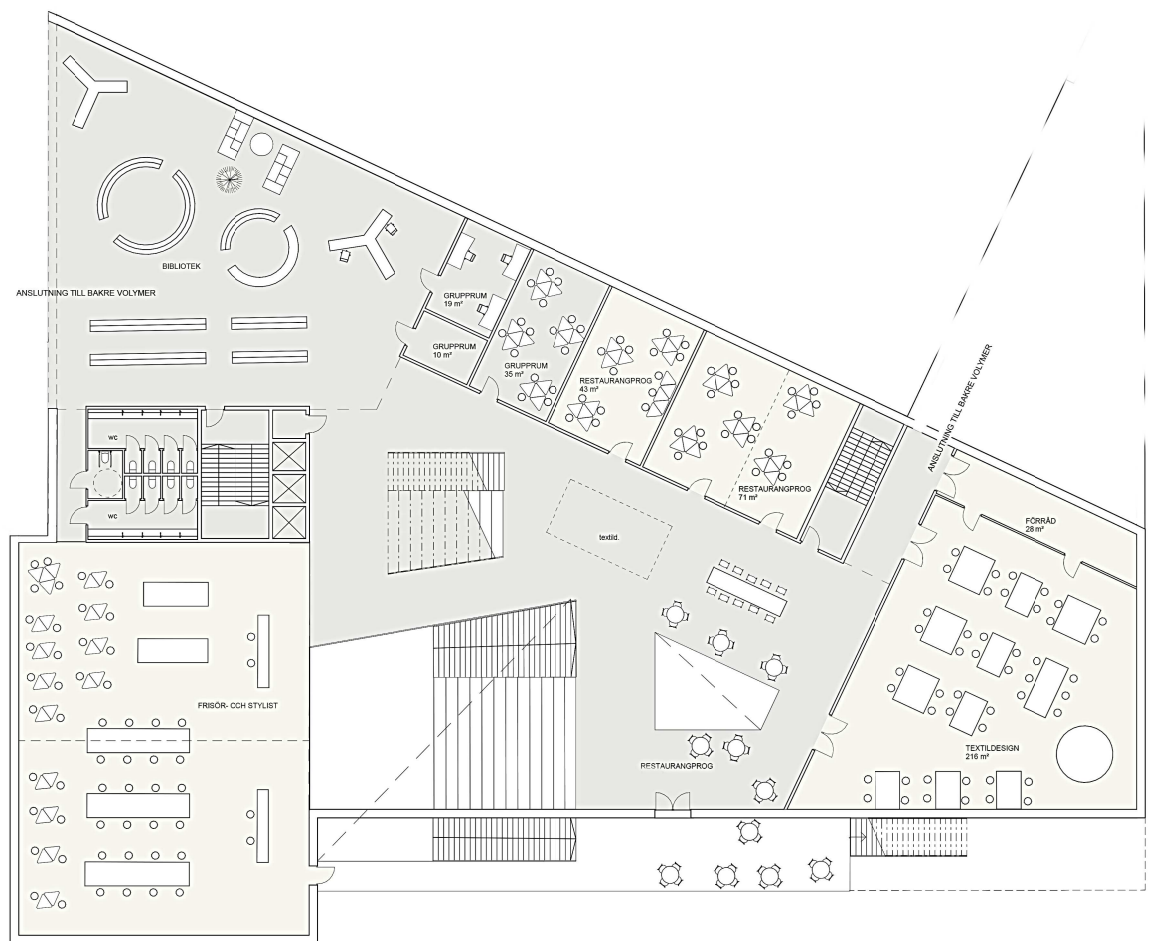




PERSPEKTIV PÅ ENTREYTA



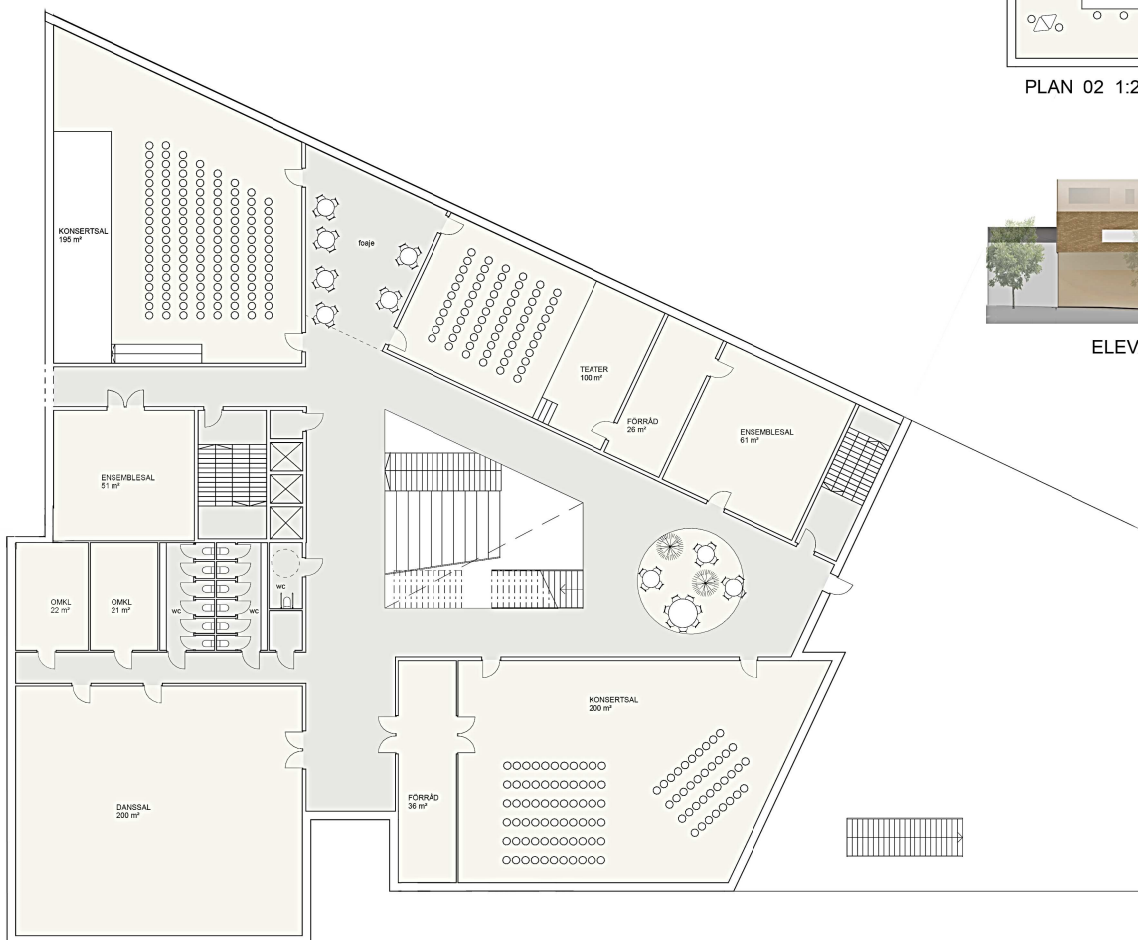
TVÄRSEKTION B-B 1:200



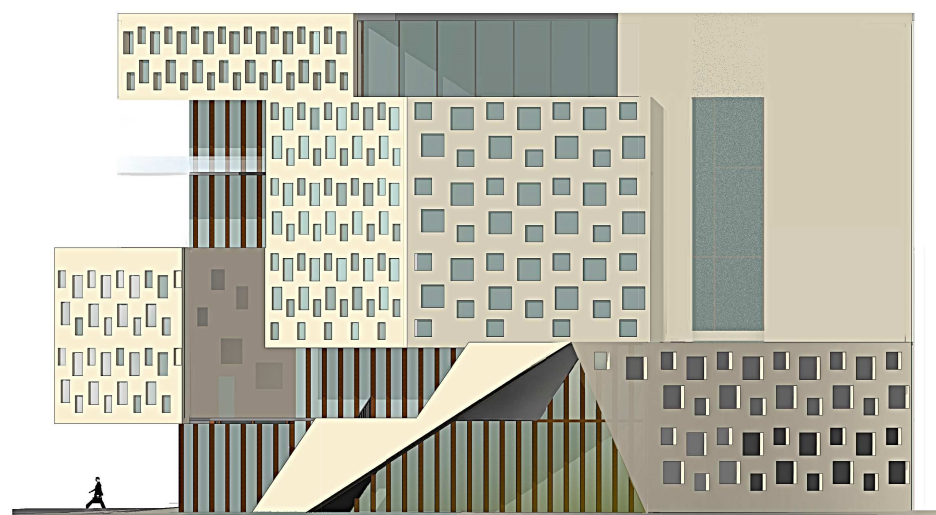
PLAN 02 1:200



ELEVATION MOT ÖST 1:500

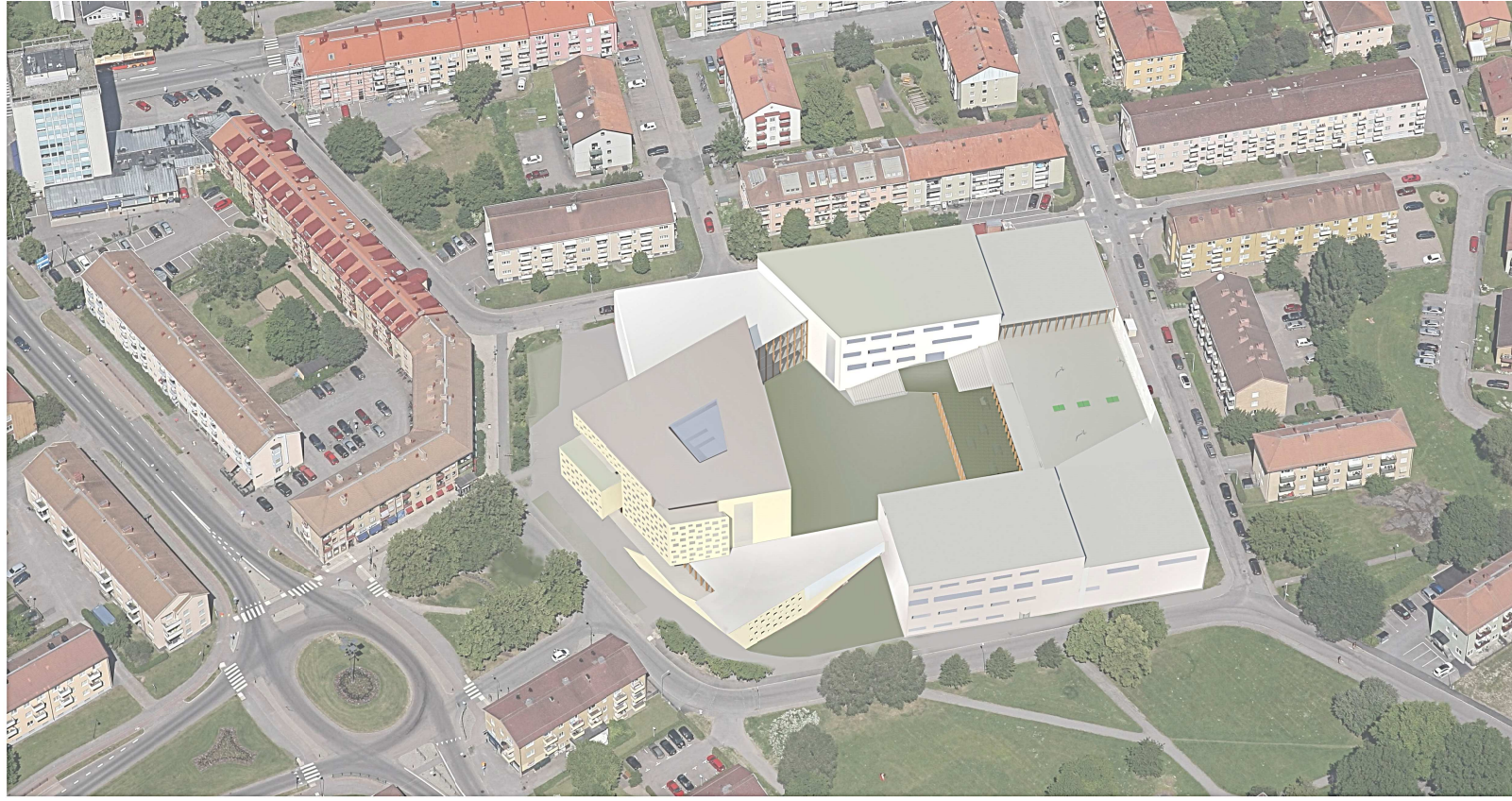


PLAN 03 1:200



FASAD MOT SYD 1:200

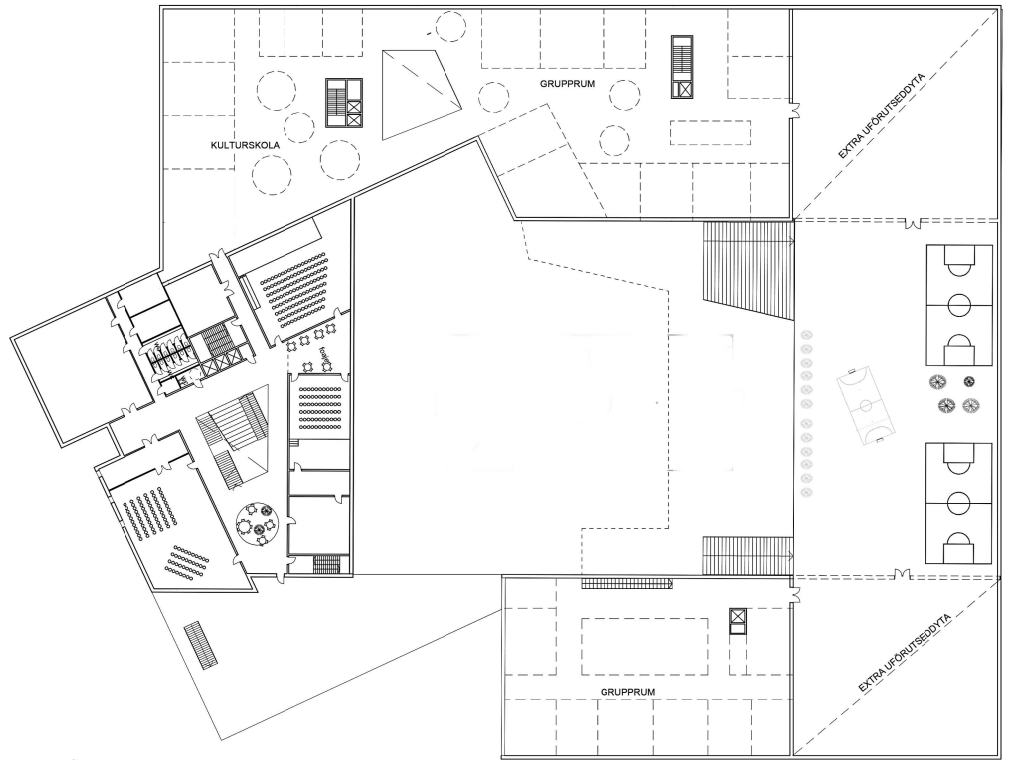




FÅGELPERSPEKTIV



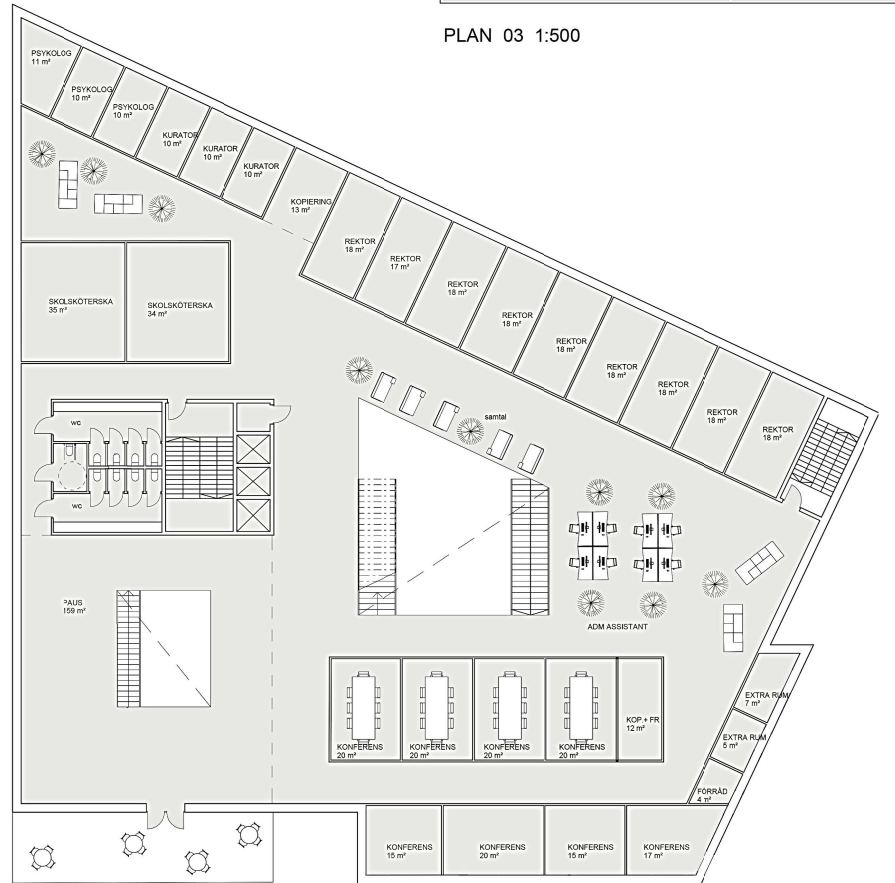
PLAN 04 1:200



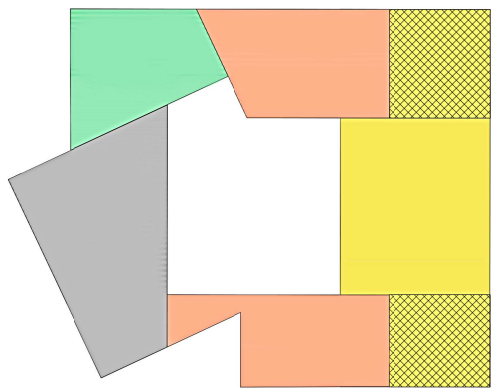
PLAN 03 1:500



ELEVATION MOT SYD 1:500

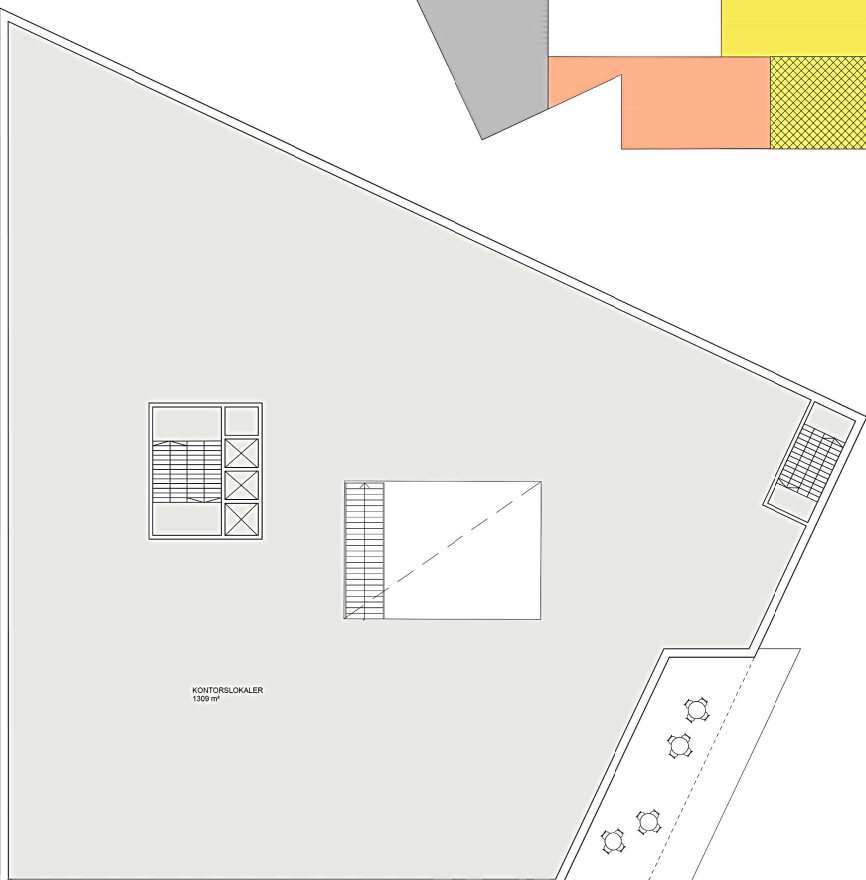


PLAN 05 1:200

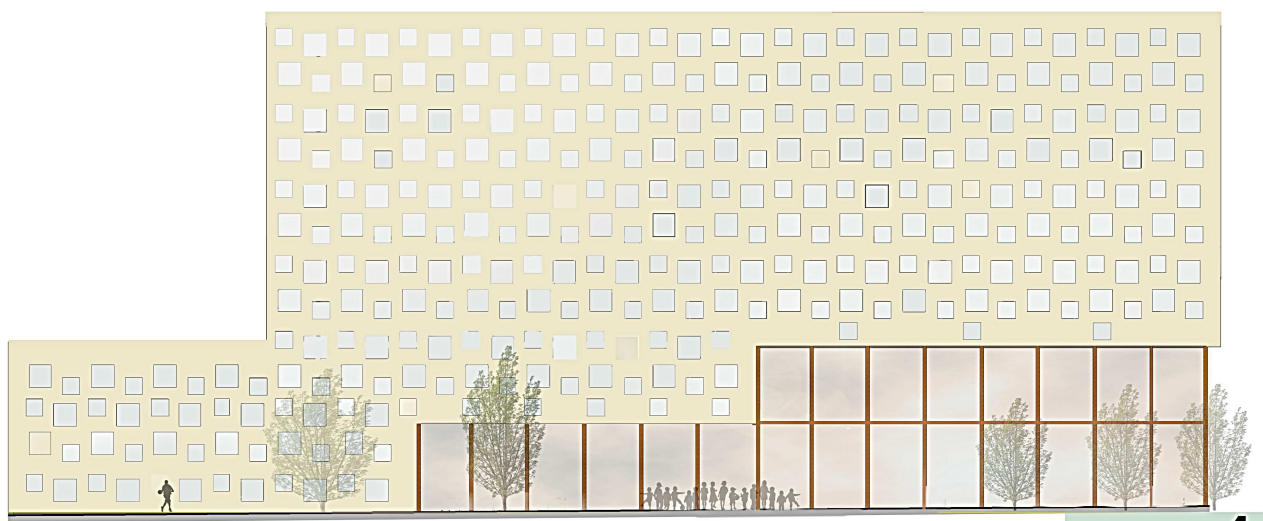


BYGGANDE, ETAPER

- HUVUDBYGGNAD
- SKOLLOKALER, KULTURSKOLA, KÖK, HUVUDENTRE 2
- SKOLLOKALER
- IDROTTSHALLER
- EXTRA ÖFÖRUTSEDDYTTA



PLAN 06 1:200



FASAD MOT ÖST 1:200