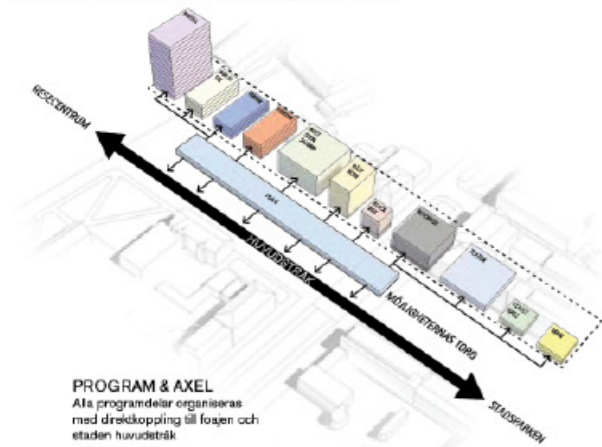


GLÄNTA



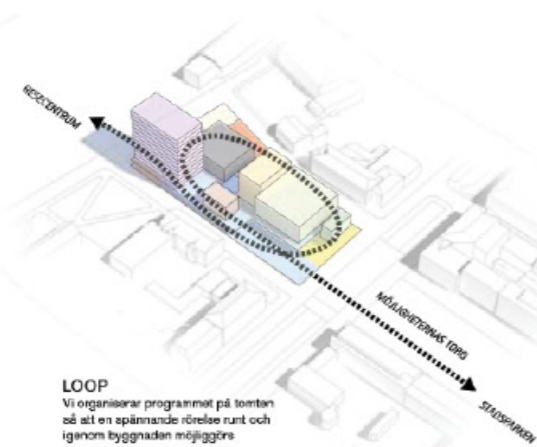
GLÄNTAN

Kulturhuset Gläntan är en öppen, publik byggnad som är förankrad i stadens skala genom sin organisation: en småskaligt inbjudande öppen glasvolym ur vilket en balanserad komposition av högre slutna kroppar reser sig i höjden. Genom att de stora scenrummen är indrägnas från lögdagens fasad skapas transparens runt om och därmed en ständigt levande fasad mot samtliga omgivande gator. Tillsammans med ny gestaltning av Resecentrum, uppgradering av torgrummets mer öppna karaktär och Eplanadens nya sektion med fokus på gående och cyklisterna tillbedas ett sammanhängande stadsrum mellan älven och järnvägen.



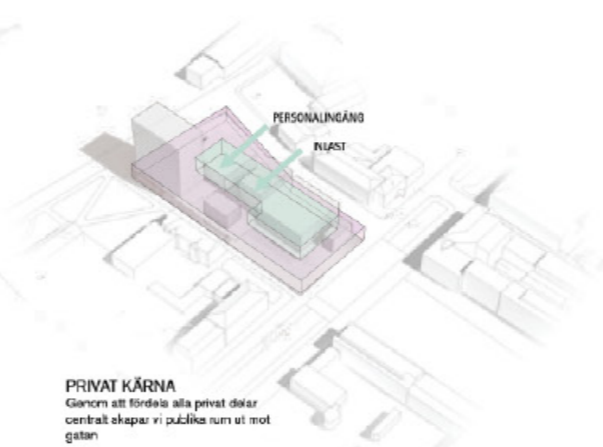
NÄRVARO

Byggnadens vibrerande innehåll är alltid närvarande i stadsrummet. Beträktat från Esplanaden en ständigt glädjande aktivitet där rummets olika lager och djup varierar. I rörelsen längs Trädgårdsgatan får stadsvandrarerna uppleva en sekvens av olika program och verksamheter. Hotellet och Biblioteket ger aktivt liv åt Södra Järnvägsgatan. Även Torggatan besökare kan betrakta människor på väg in och ut ur gästscenen, uppleva kontoret fyllt av Kulturhusets anställda och samtidigt titta ner och följa vad som för tillfället sker i dekorverkstaden.



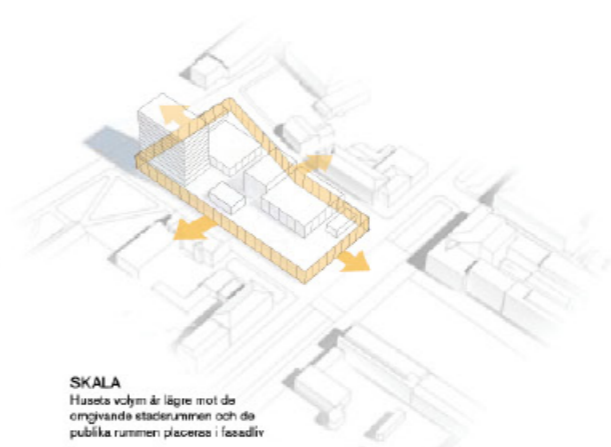
RUMSLIG DEFINITION

Centralt placerat slår de olika scenrummen som atorskaliga, massiva element. Runt om dessa är övriga kärnverksamheter organiserade i en öppen sammanhängande rumslighet utformad som ett stort rum i vilket fria element är inskrivna. Elementen delar upp och former mindre platser med intimitet. Genom ett möjligt rörelsestråk i både fasad och längs rummets insida öppnas full frihet att koppla och särskilja verksamheter efter behov. Det öppna sammanhanget är på så sätt flexibelt för att alltid kunna fungera oberoende av låg (hundratals) eller hög (tusentals) belastning.



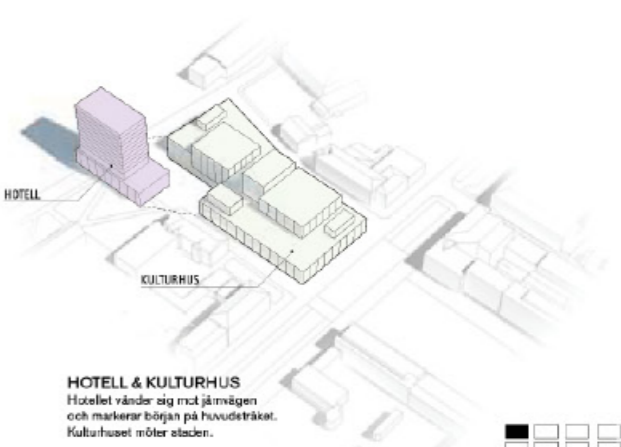
FLEXIBILITET

Byggnadens olika programinnehåll breder ut sig på ett gemensamt verksamhetsgolv så att olika aktiviteter kan haka i varandra och enkelt expanderas och krympas efter behov. Golvet och hela entréplanet står samtidigt i öppen relation till torget och tar upp nivåskillnaden till Södra Järnvägsgatan som ett öppet fortsättande flöde. Öppenheten löper parallellt med Trädgårdsgatans stråk som på så sätt alltid är närvarande i rummet. Övergången tas upp i en stor trappa med generösa sittplatser för öppna presentationer eller kontemplation.

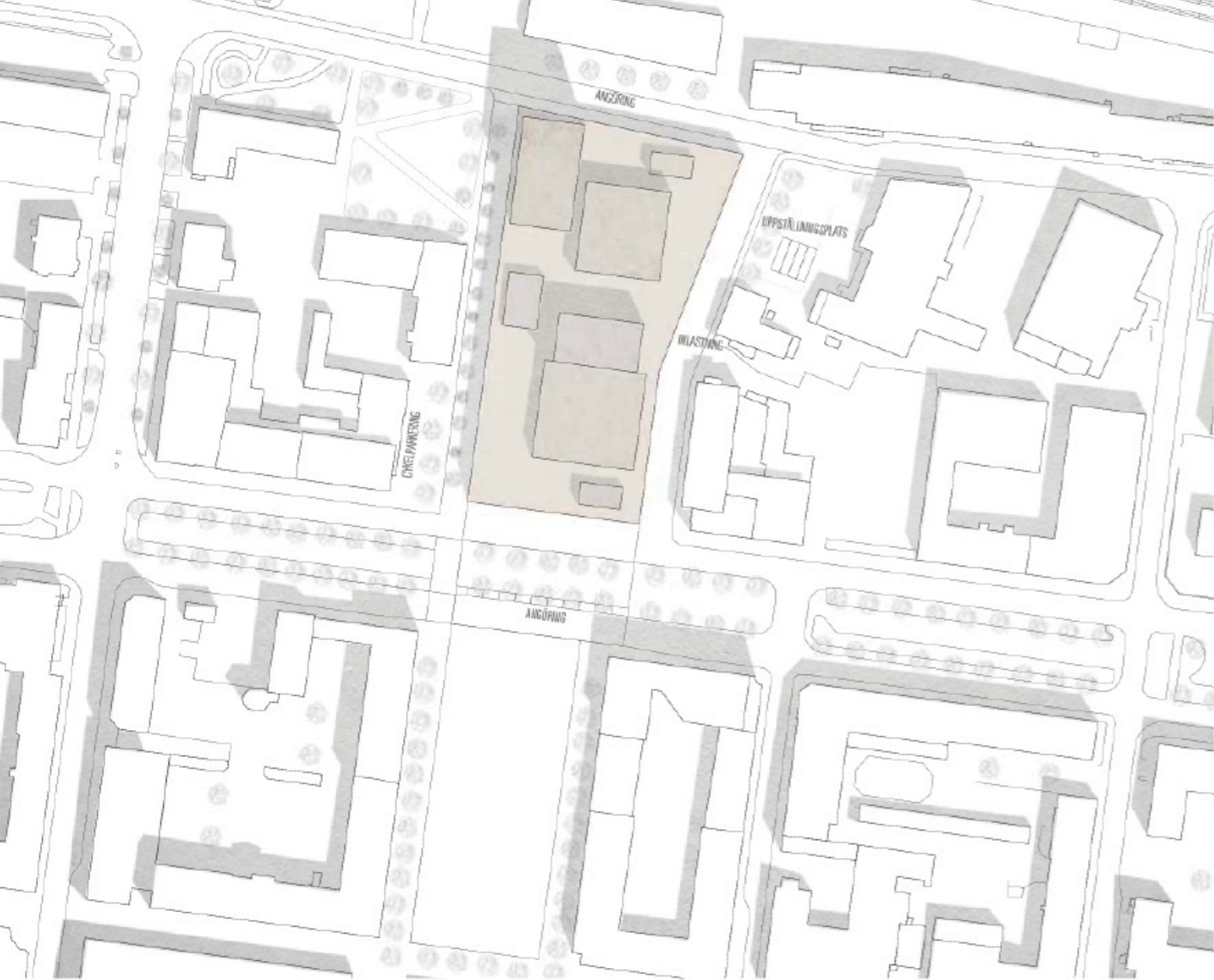


RÖRELSEN

Genom huvudvolymernas indragna placering medges en kontinuerlig vandring genom det öppna sammanhanget, runt scenerna längs med biblioteket och uppåt vidare över dekorverkstaden för att slutligen åter mynna fram i torgrummet, nu uppe på den övre balkongnivån. Kulturhuset kan på så sätt gradvis styras till att vara både privat och publik då verksamheten kan välja att öppna upp hela flödet för besökaren. Om man så önskar fortsätter vandringen därefter på den övre nivån och vidare ända upp till Hotellets restaurang och sky-bar i en kontinuerlig spiralrörelse.

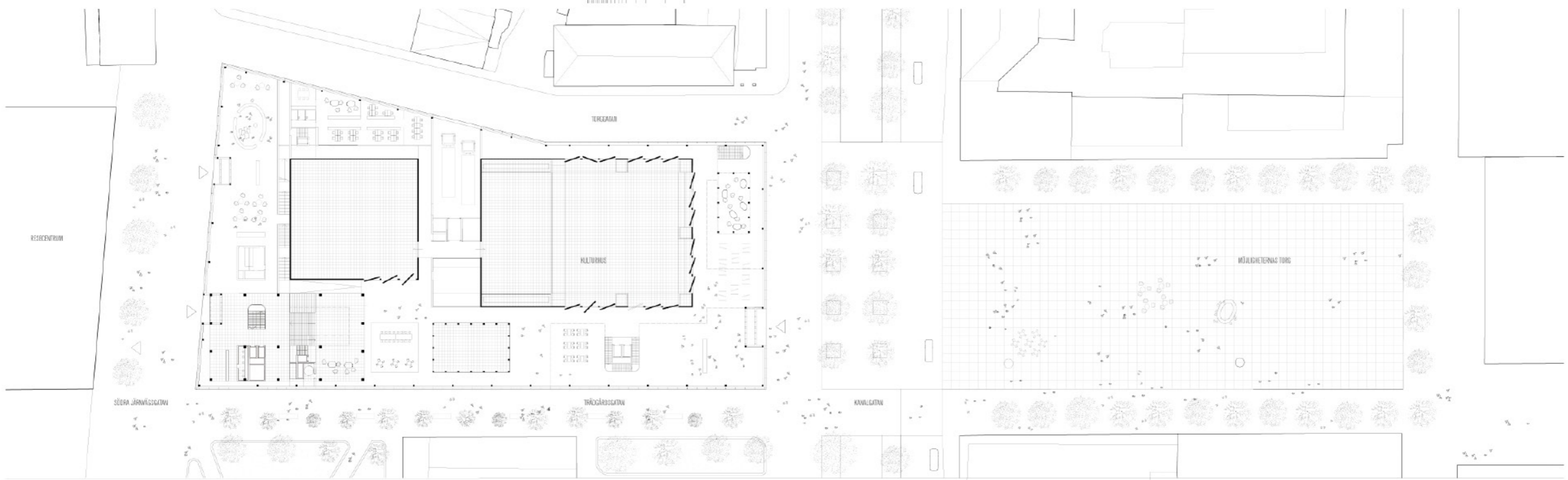


HÖSTKVÄLL / VY FRÅN MÖJLIGHETERNAS TORG



SITUATIONSPLAN SKALA 1:1000
0 10 20 30 40 50 m

SOMMARBORGENS BIBLIOTEKET



0 10 20 m SITUATIONSPLAN SKALA

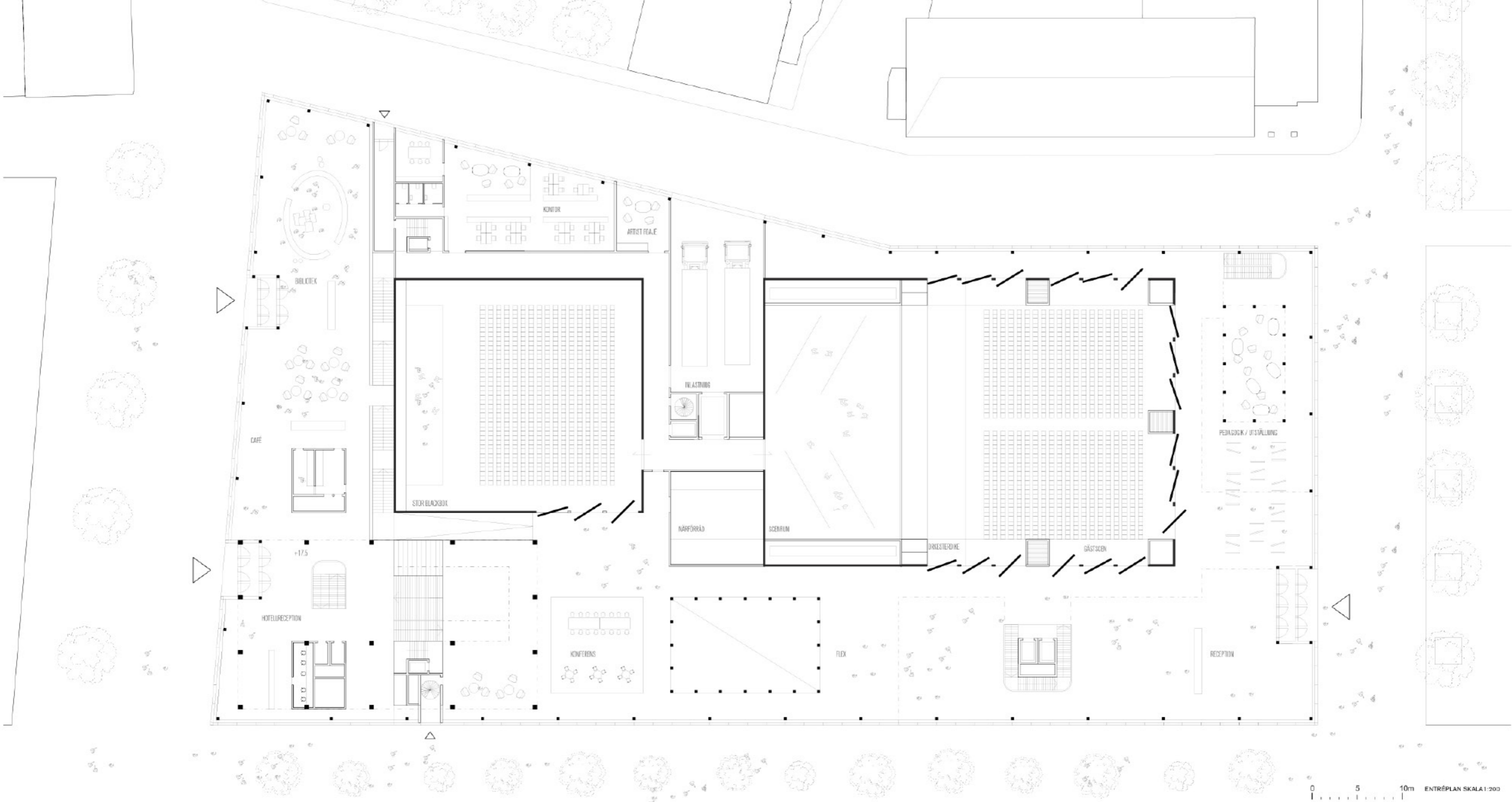


FLYGVY FRÅN MÖJLIGHETERNAS TORG



VY FRÅN FOAJEN MOT MÖJLIGHETERNAS TORG

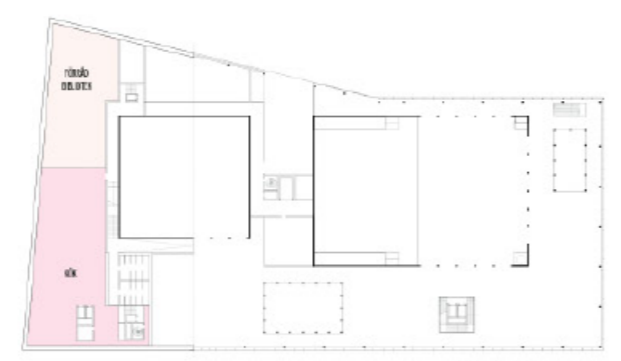




0 5 10m ENTRÉPLAN SKALA 1:200



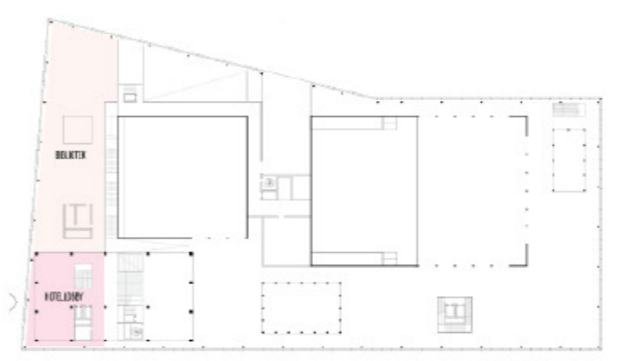
PLAN (+0.0) SKALA



PLAN (+12.5) SKALA



PLAN (+15.0) SKALA 1:800



PLAN (+18.5) SKALA



PLAN (+22.1) SKALA

ENTRÉ OCH RECEPTION

Direkt i entrén får besökaren snabbt en överblick av byggnadens gemensamma flexibla ytor. Det första intrycket är ett storslogot och vackert rum skapat av äkta material som trä, betong och glas. Receptionen, ett objekt som med sin solitära tyngd står horisontellt framför en elegant trätappa som slingrar sig upp runt den plattgjutna hisspolaren. Den leder också ner till den underliggande konsthallen förrum med garderob, toaletter och en publik entré till Kulturhusets ateljéer och verkstäder. Den stora gästecenens pivot-hängda väggelement står på gänt till höger och man anar det inre teaterrummet. Samtidigt ser man den öppna relationen in i konsthallen och Trädgårdsgatans folkiv.

HOTELLET

Hotellens vertikala organisation ger effektivitet i användning och utgör ett spektakulärt inslag i stadsmiljön. Strategisk placerad i Kulturhuset ligger kontrapost direkt kopplad till all verksamhet. Ett stort kök förläggs i hotellets bas för optimal funktionalitet i hela byggnaden. Konferensdelen ovan hotellets lobby kan enkelt expanderas i både längd och breddaxel. Hotellets SPA utnyttjar potentialen att expandera ut på taket med vinterlylans kontraster. Längst upp i hotellet blickar restaurangen ut över hela staden och vidder.

BIBLIOTEKET

Biblioteket med egen entré vänder sig mot Resacentrum och disponerar tre nivåer: Arkiv längst ner, entréplan och ett övre plan. I bakkant löper en tre våningar hög bokhyllvägg som strukturerar rummet och definierar den bakomliggande neutrala rörelsen i vertikalen. Bibliotekets café kopplar tillbaka till hotellets lobby och vidare ner mot torget.

KONSTEN

Rummen för konst disponerar ytan mot torgrummet i tre nivåer: Längst ned för ljuskänsliga utställningar av tillfällig eller permanent konst, i torgnivå för interaktiv, pedagogisk konst samt i balkongnivå för tematisk konst i en sluten box på trätappa. Yorna samutnyttjas av MAN och konsthallen och dess avgränsning till det publika flödet kan varieras.

GÄSTSCENEN

Det största scenrummet har en framskjuten placering mot torgrummet och kan öppnas upp mot omgivande foajeytor. På så sätt kan ytan expandera vid konferenser eller andra aktiviteter där man vill öppna upp mot stadens liv. Rummet kan på olika sätt arbeta i mindre delar som fungerar oberoende av varandra. Mobila gradänger kan skjutas undan och placeras på ömse sida av scenrummet för att skapa en hall flexibel och öppen yta. I den övre balkongnivån finns en expanderande hylla ut mot torget från vilket man får en spektakulär överblick i rummet och en svävande känsla.

BLACKBOX

Den mindre Blackboxen är fritt placerad uppe på balkongnivå och kan på så sätt samutnyttjas med konferensfunktionen. Dess underliggande trätappa manifesteras i det stora sammanhängande rummet och definierar en öppning i bjälkäget vilket ger indirekt ljus till de underliggande ateljéerna. Den stora Blackboxens entré landar framför den stora sittbara trappan. I denna punkt upplevs kontakten upp till hotellets lobby och ner till ateljéerna samtidigt. Trädgårdsgatans flöde är närvarande och det vidgade trapploppets rymd kopplar till konferensdelen och det ovanpåliggande balkongrummet.

VERKSTÄDER OCH ATELJÉER

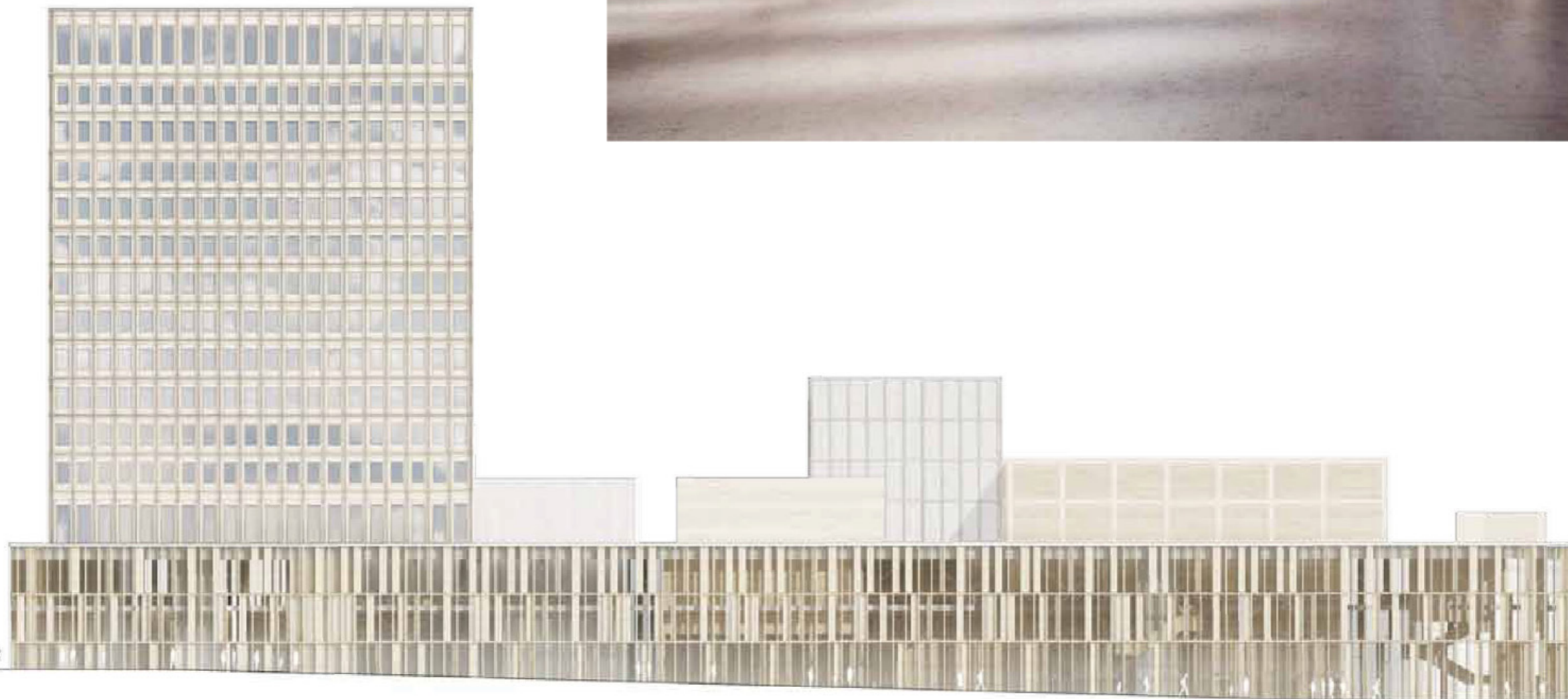
Samtliga verkstäder och ateljéer placeras en trappa ned organiserade runt det mittersta trapphuset med scenhissen. Här återfinns även repetitionssalarna, musikrum, den stora dekorverkstaden, förråd och andra tekniska utrymmen.

FASADEN

Fasaden består av vertikalt indelade lameller utanpå ett klimatskal av fritt placerade öppna och slutna paneler. Den bärande konstruktionen i massivt trä står fritt, på distans, och ger det inre rummet karaktär och rytm. Glasets fortsätter visuellt upp förbi inertaket. Uppstickande volymers fasader får sin egen individuella indelning och tekonik med glasslissar i mötet med lägdagens tak. Kulturhusets olika lager av fasadliv och uttryck bildar tillsammans en varierad och samstämd ensemble. Ljuset, aktiviteten och värmen strålar ut med intensitet om kvällen och tänder staden samtidigt som ljusslissar runt uppstickande volymer ger ett tillbakadraget skimmer som subtilt kan skönjas i taklandskapet.

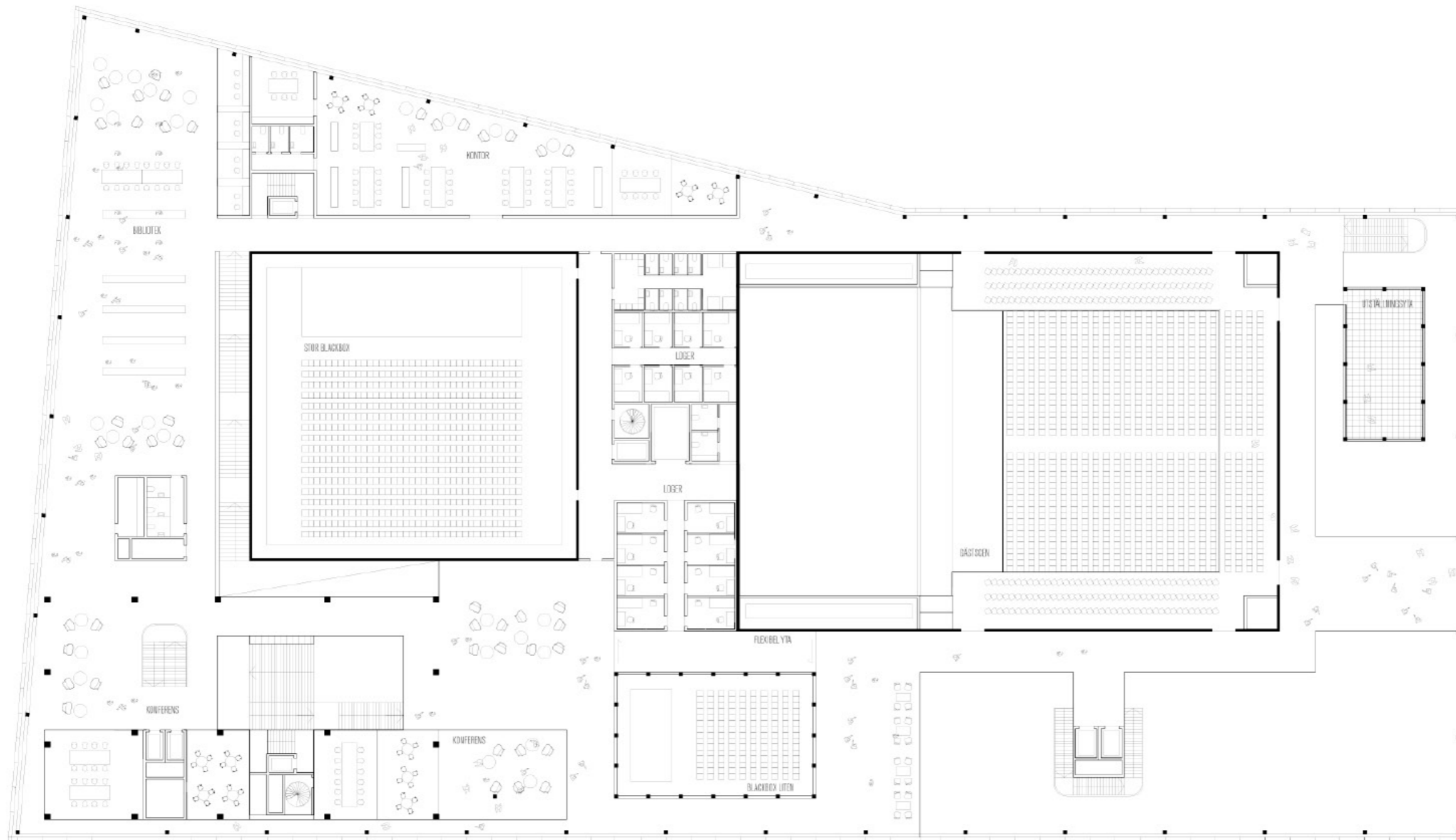


VY FRÅN FOAJÉN

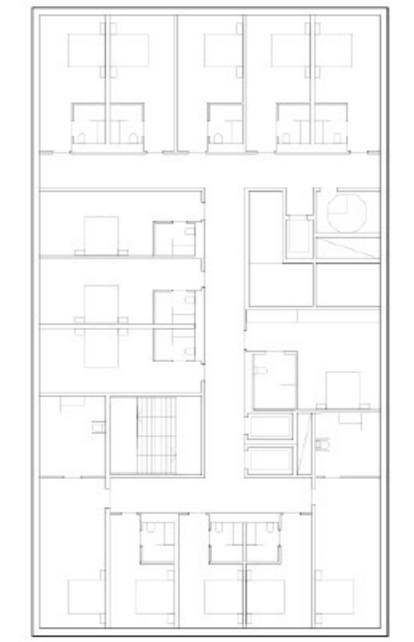


ELEVATION VÄST SKALA 1:200
0 5 10m

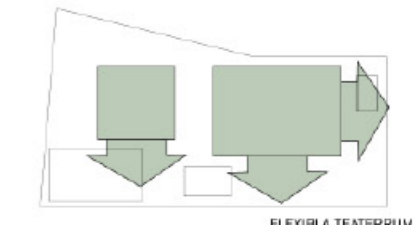
GLÄNTA 011235



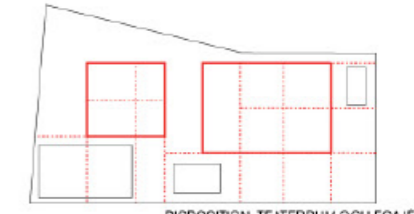
0 5 10m PLAN (+22.0) SKALA 1:200



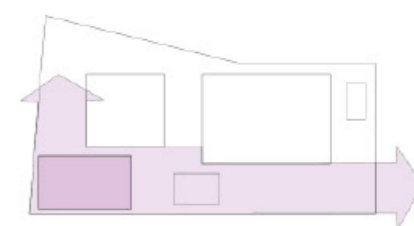
TYPPÅN HOTELL SKALA 1:200
0 5 10m



FLEXIBLA TEATERRUM



DISPOSITION TEATERRUM OCH FOAJE



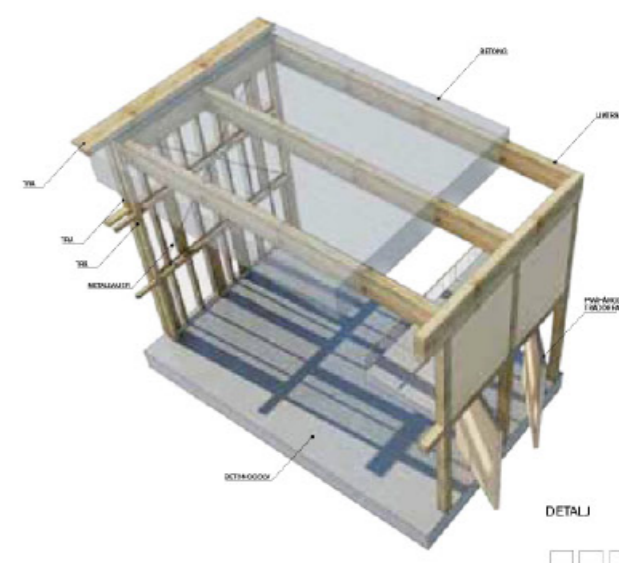
FLEXIBEL FOAJEYTA



EN KLAR VINTERDAG / VY MOT UT MOT KANALGATAN



SOMMAREFTERMIDDAG / VY MOT BIBLIOTEK OCH HOTELL



DETALJ

HÅLLBARHET

Vårt förslag är utarbetat med förutsättningar att nå miljöbyggnad silver via väl genomtänkta materialval, val av energilag, solinstrålning och dagsljusfaktor, akustik samt luftkvalitet.

Husets stomme består av en massiv trästomme i limträteknik och sandwich-bjälklag med en kärna av betong. Att välja rustika material som delvis kan ha lokalt ursprung skapar en byggnad som står sig över tid och därmed ger förutsättningar för ett hållbart livsvalperspektiv. Fasaderna består av ett uppglasat trägrid med delvis täta delar som har en invärdig bäring för att minimera köldbryggor. Huset har större uppglasade ytor i söder jämfört mot norr där en större andel tätare delar skapar intima rum för det verksamheter som huserar där. Den uppglasade fasaden mot söder skapar en visuell koppling med stadens torg och här kan solenergi passivt tas tillvara direkt via strålningskanal. När solen står högt på sommaren fungerar fasadens trästruktur som en integrerad solavskärmning som minimerar värmelasten. Takbeklädnad i sedum väljs vilket inte bara ger ett vackert taklandskap för hotellgäster att blicka över utan grönskan fördröjer även dagvattnet, ger ett bättre termiskt klimat i byggnaden, binder CO₂ samt skapar plaster för naturlivet att befästa sig på i kvarteret.

Att trä väljs som element både för bäring, fasad och interörens ytor bidrar till att minska CO₂ belastningen på miljön. Det är ett förnybart material som genom Skellefteås träindustrier kan tillverkas lokalt vilket både bidrar till kortare transporter och lönsamhet i projektet. Trä ger också en god akustisk miljö varför de intima verksamheterna samt gästscenen och blackboxer både får ett gott av industriparkett samt akustiska väggpaneler av perforerat trä.

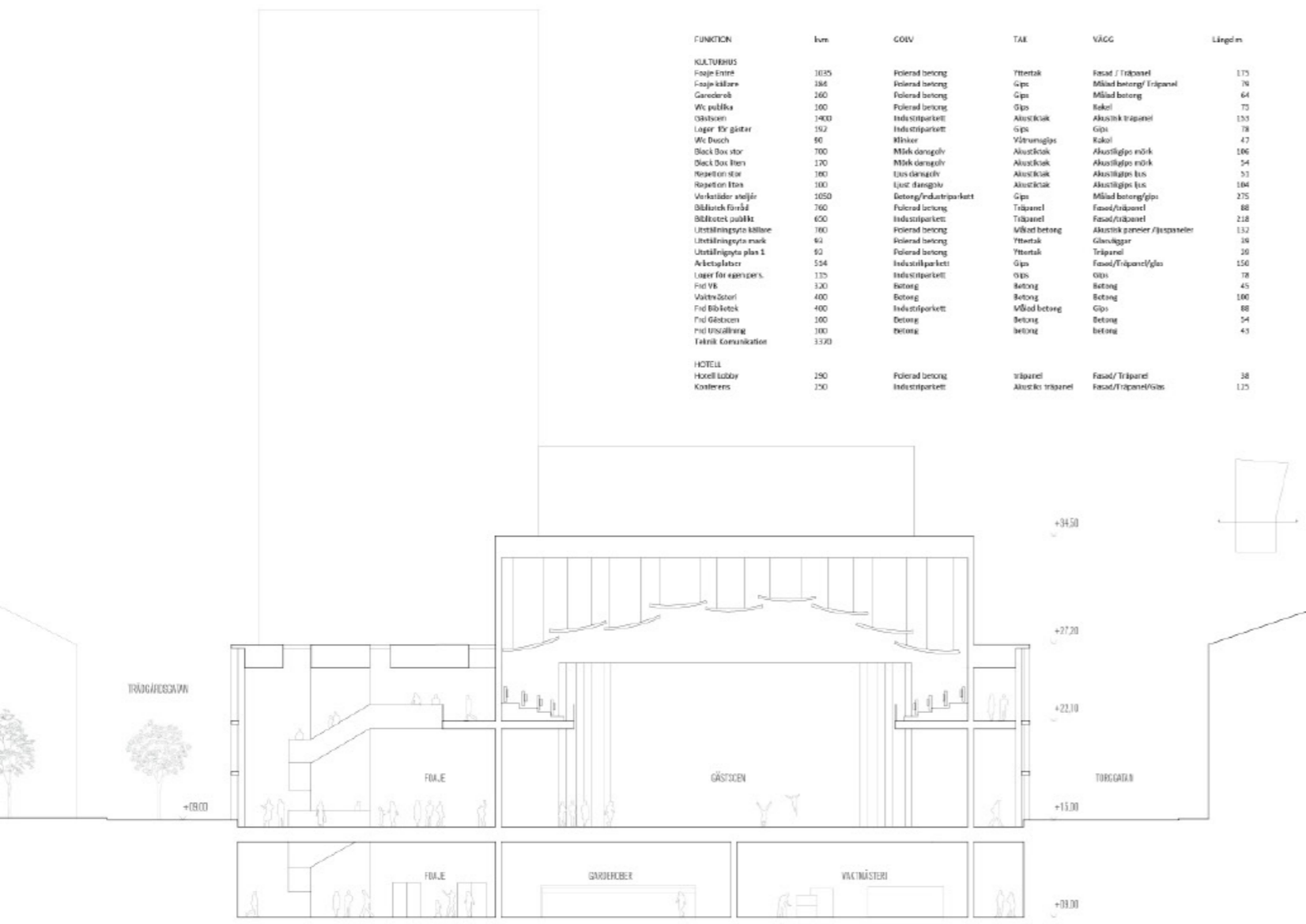
Då Skellefteå har ett fjärrvärmesystem som fortfarande allt får sitt bränsle via spillvärme och restprodukter från traktens industrier kan detta betraktas som en miljömässigt skonsam energikälla och bör därför övervägas att väljas som uppvärmningssystem. På det platta taket finns även goda förutsättningar att placera solceller i strategisk vald vinkel för att göra byggnaden mer självförsörjande. Detta skulle kunna tänkas vara aktuellt i dagsläget eller inom kort då det snart tros finnas möjlighet att lagra solen över en längre tid. För att upprätta en god luftkvalitet i byggnaden behövs ett mekaniskt ventilationssystem som kan serva alla ytor av Kulturhuset.

Vidare för att ytterligare stärka den miljömässiga hållbarhetsaspekten föreslås att alla verksamheter i byggnaden jobbar för lokal koppling och ekologiska strategier. Exempelvis skulle café och restaurang kunna servera lokalproducerad mat och norrländska delikatesser samt verka för att minimera matsvinn. Hotellet skulle kunna minimera vattenåtgång med snålspolande duschmunstycken och uppmana gäster att behålla handdukar under incheckad period. Verkstäder och teater skulle kunna jobba med miljömässiga och återvunna material vid skapande av kostymer och rekvisita. Till sist föreslås att möbler, tyger och övrig inredning kan skapas av lokala material och med återbruk i åtanke.

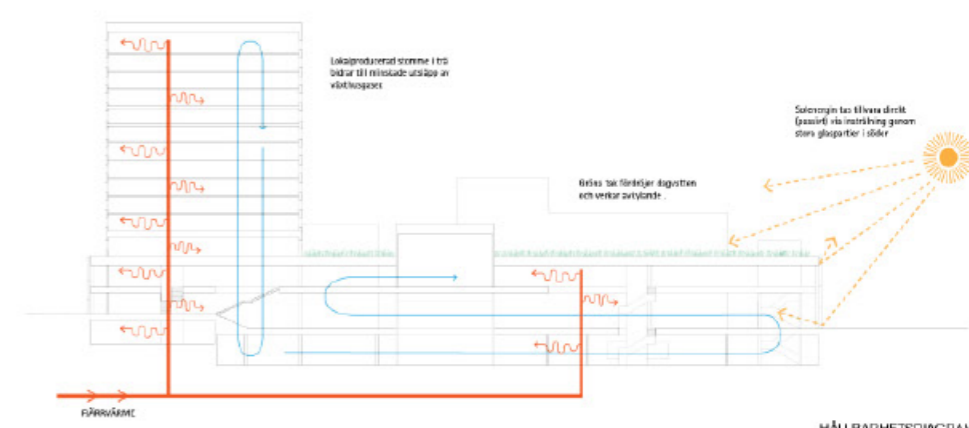
FUNKTION	kv	GOV	TAE	VÄGG	Längdm
KULTURHUS					
Festlokal	1035	Polerad betong	Yttertak	Fasad / Träpanel	175
Festlokal	186	Polerad betong	Gips	Målad betong/ Träpanel	78
Gästscen	360	Polerad betong	Gips	Målad betong	64
Wc på källan	100	Polerad betong	Gips	Kakel	73
Gästscen	1400	Industriparkett	Akustisk	Akustisk träpanel	153
Lager för gäster	152	Industriparkett	Gips	Gips	78
Wc Dusch	90	Blåskiv	Våtrumsgips	Kakel	47
Black Box stor	700	Målad döngolv	Akustisk	Akustisk gips mörk	106
Black Box liten	170	Målad döngolv	Akustisk	Akustisk gips mörk	54
Repetition stor	180	Ljus döngolv	Akustisk	Akustisk glas	51
Repetition liten	100	Ljus döngolv	Akustisk	Akustisk glas	104
Verkstäder anlägg	1050	Betong/Industriparkett	Gips	Målad betong/gips	275
Bibliotek förskola	760	Polerad betong	Träpanel	Fasad/Träpanel	88
Bibliotek publik	650	Industriparkett	Träpanel	Fasad/Träpanel	218
Uttställningsutrymme bibliotek	760	Polerad betong	Värdet betong	Akustisk paneler / gipspaneler	132
Uttställningsutrymme musik	82	Polerad betong	Yttertak	Glasväggar	36
Uttställningsutrymme plast	82	Polerad betong	Yttertak	Träpanel	30
Arbetsplatser	554	Industriparkett	Gips	Fasad/Träpanel/gips	150
Lager för värmepump	175	Industriparkett	Gips	Gips	78
Fuß VR	320	Betong	Betong	Betong	45
Värdet kontor	400	Betong	Betong	Betong	100
Fuß Bibliotek	400	Industriparkett	Målad betong	Gips	88
Fuß Gästscen	100	Betong	Betong	Betong	54
Fuß Utställning	100	Betong	Betong	Betong	45
Teater Kommunikation	330	Betong	Betong	Betong	45
HOTELL					
Hotell lobby	290	Polerad betong	Träpanel	Fasad/ Träpanel	38
Konferens	250	Industriparkett	Akustisk träpanel	Fasad/Träpanel/Gips	125



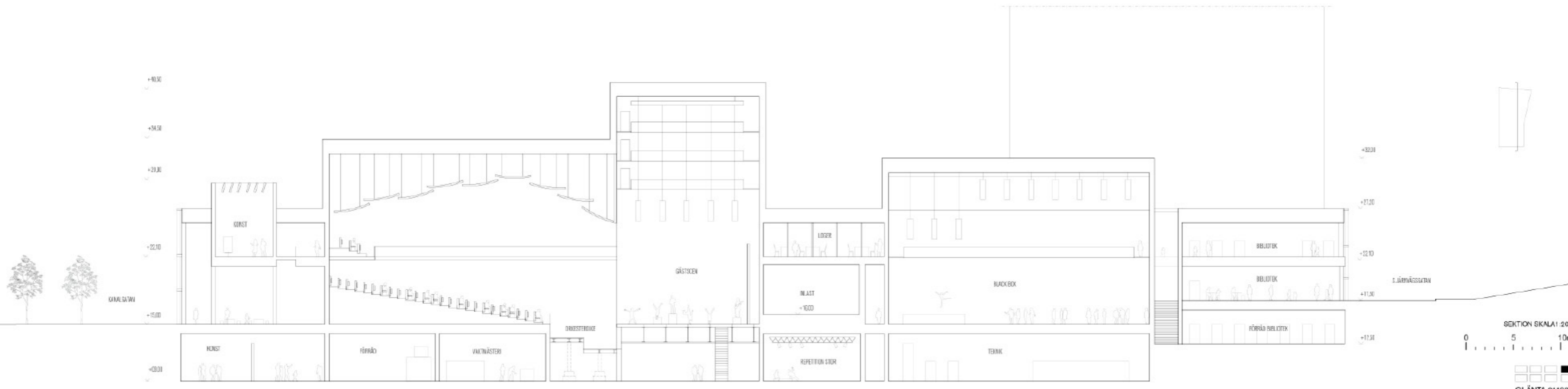
FLYGVY FRÅN JÄRVÄGSOMRÅDET



SEKTION SKALA 1:200
0 5 10m



HÅLLBARHETSDIAGRAM



SEKTION SKALA 1:200
0 5 10m
GLÄNTA 011235

GLÄNTA

