

## Träbågen

Skellefteå Kulturhus

Skellefteå, en stad som vägar, en stad som sticker ut, en stad som hopp och spänning ser in i framtiden. Det nya kulturhuset speglar stadens stora ambitioner och kommer bli en symbol och riktmärke för hela kommunens strävan att skapa och bejaka kultur.

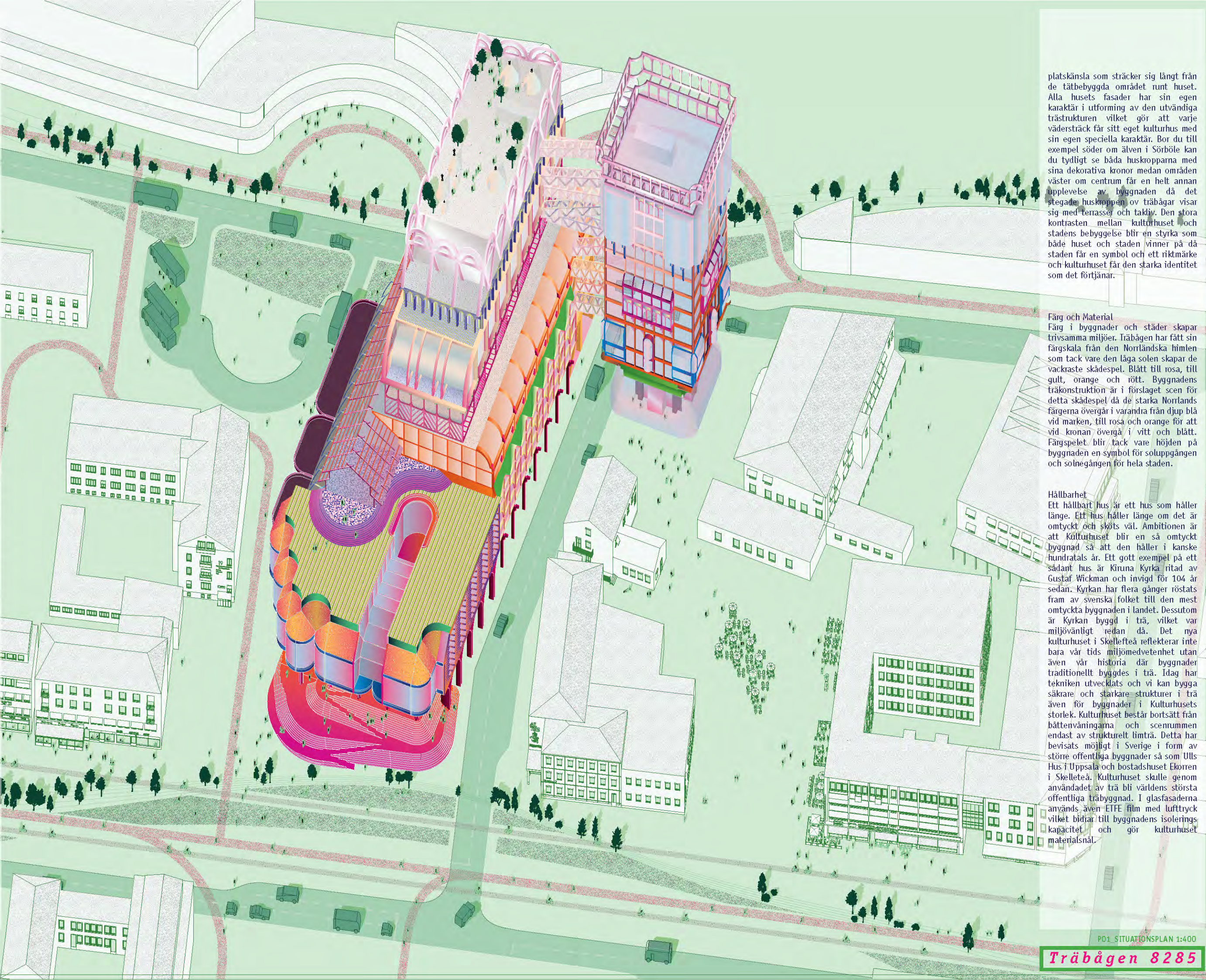
Ett kulturhus måste vara mer än bara ett hus, det måste vara en stads hjärta och känslomässiga nervsystem. Trä, metall och betong ankrar ett hus i marken och håller människorna varma och säkra, men den fysiska byggnaden är också en symbol för mötet mellan människor. Ett kulturhus måste alltså vara en plats och en idé på samma gång. Detta är arkitektens svåraste och viktigaste syfte. Att vara praktiskt och meningsfullt samtidigt. Skellefteå kulturhus kommer inte enbart göra det möjligt för kultur att utövas och upplevas, det kommer också inspirera generationer av människor, inte bara i Skellefteå och Västerbotten men även i Sverige och och resten av världen då husets starka karaktär syns i bild och film runt i världen.

### Träbågen

Träbågen är uppdelad på 14 våningar varav 2 undermark. Bottenvåningarna hyser Västerbotten Teaterns lokaler och scenbotten med foaje som i sin tur kopplar teatern med hotelllobbyn och biblioteket via rulltrappor, trappor och hiss. Byggnaden består av två separata huskroppar som är sammankopplade med träbroar från våning två till tolv. Kulturhusets återstående verksamheter så som konsthall, MAN och Stadsbiblioteket finner man på våning ett till våning tre i den södra delen av byggnaden på taket av scenerna som är stärkta med stålfackverk. Hotellet med konferens, kongress, spa och restaurang är beläget på norra sidan av byggnaden och har direkt koppling till alla kulturhus verksamheter. Restaurangen erbjuder panorama vy över staden med neider då den okuperar hela våning fyra. Huset erbjuder även tre takterrasser med olika kvaliteter. På våning ett mot väst finner man poolen tillhörande spa och på våning fyra i anknötning till restaurangen mot söder kan över 200 personer sitta och äta lunch i solen eller se ner över torget där upptäandanden kanske pågår. Högst upp i Träbågen, på taket finns ytterligare en terrass där man kan se ut genom träbågarna och ut över staden.

### Stadsbilden

Byggnaden reser sig 63 meter över staden med träkronor som högsta punkt. De karaktärsfyllda fasaderna med sina starka färger och former kommer vara synliga kilometer från centrum och ha en stor inverkan på stadens silhouett. Detta är en otroligt möjlighet för hela kommunen att aktiveras då husets två torn skapar en



platskänsla som sträcker sig långt från de tätbebyggda områdena runt huset. Alla husets fasader har sin egen karaktär i utformning av den utvändiga trästrukturen vilket gör att varje vädersträck får sitt eget kulturhus med sin egen speciella karaktär. Bor du till exempel söder om älven i Sörböle kan du tydligt se båda huskropparna med sina dekorativa kronor medan områden väster om centrum får en helt annan upplevelse av byggnaden då det stegade huskroppen ovan träbågen visar sig med terrasser och takiv. Den stora kontrasten mellan kulturhuset och stadens bebyggelse blir en styrka som både huset och staden vinner på då staden får en symbol och ett riktmärke och kulturhuset får den starka identitet som det förtjänar.

### Färg och Material

Färg i byggnader och städer skapar trivsamma miljöer. Träbågen har fått sin färgskala från den Norrländska himlen som tack vare den låga solen skapar de vackraste skådespel. Blått till rosa, till gult, orange och rött. Byggnadens träkonstruktion är i förslaget scen för detta skådespel då de starka Norrlands färgerna övergår i varandra från djup blå vid marken, till rosa och orange för att vid kronan övergå i vitt och blått. Färgspelet blir tack vare höjden på byggnaden en symbol för soluppgången och solnegången för hela staden.

### Hållbarhet

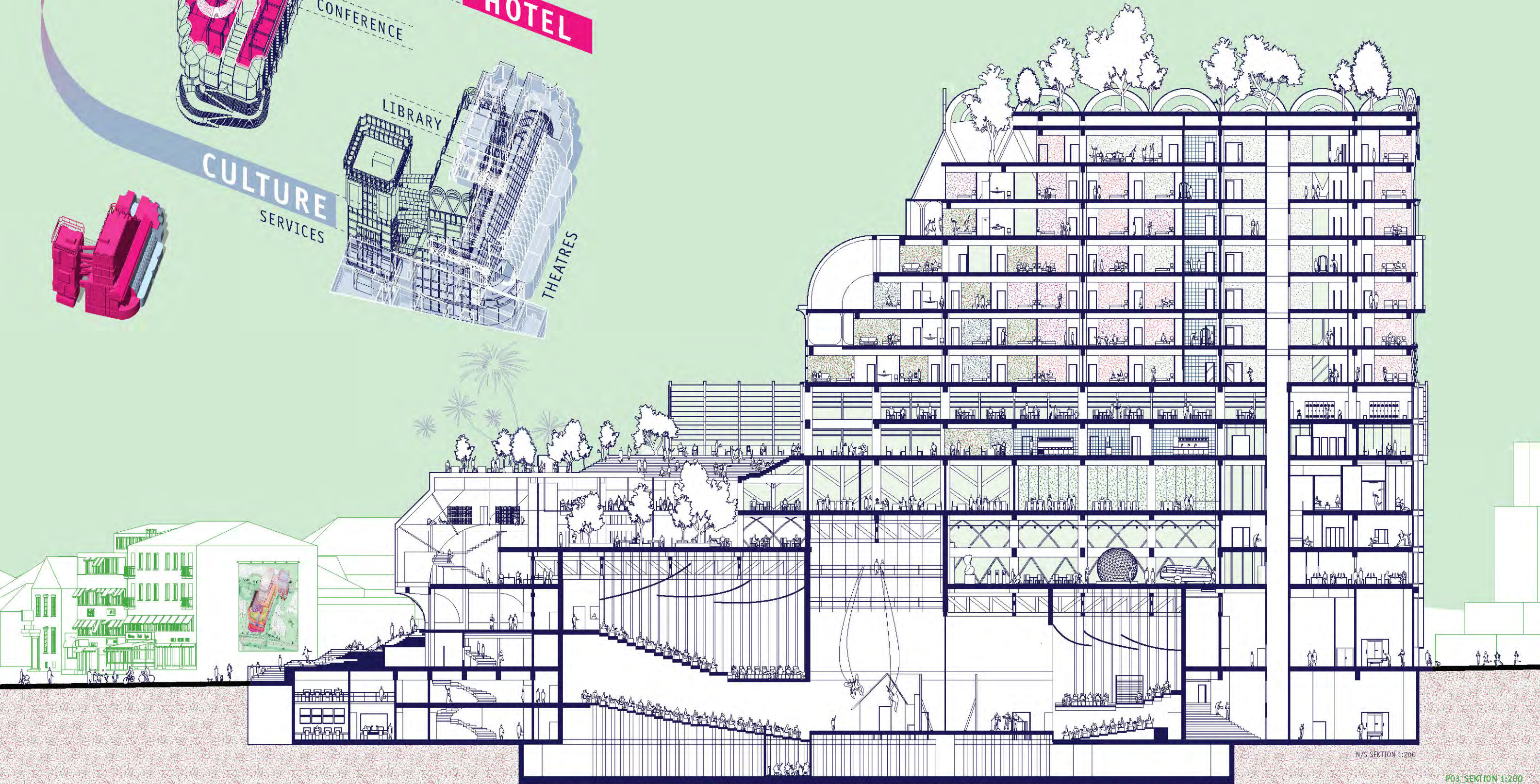
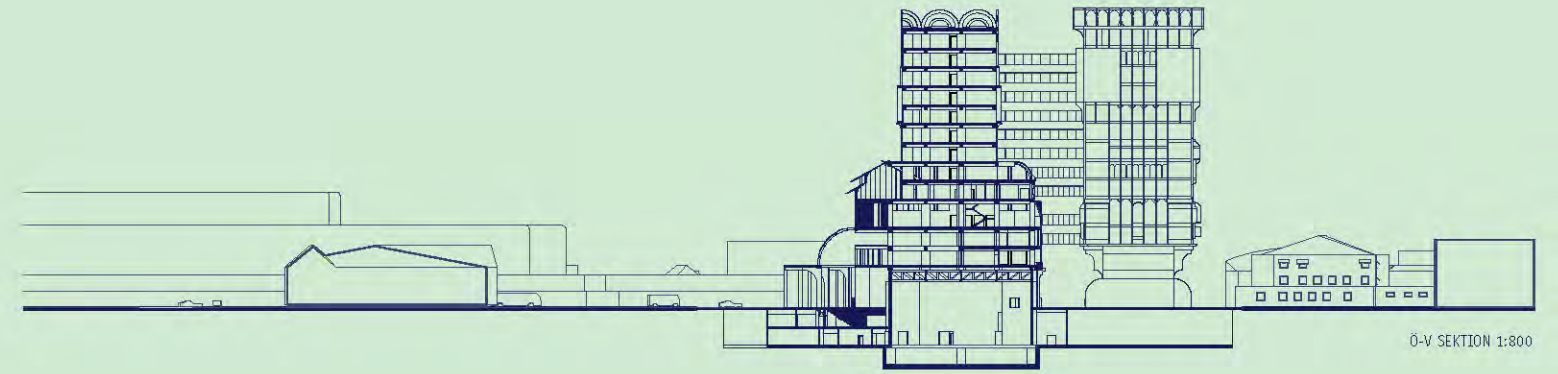
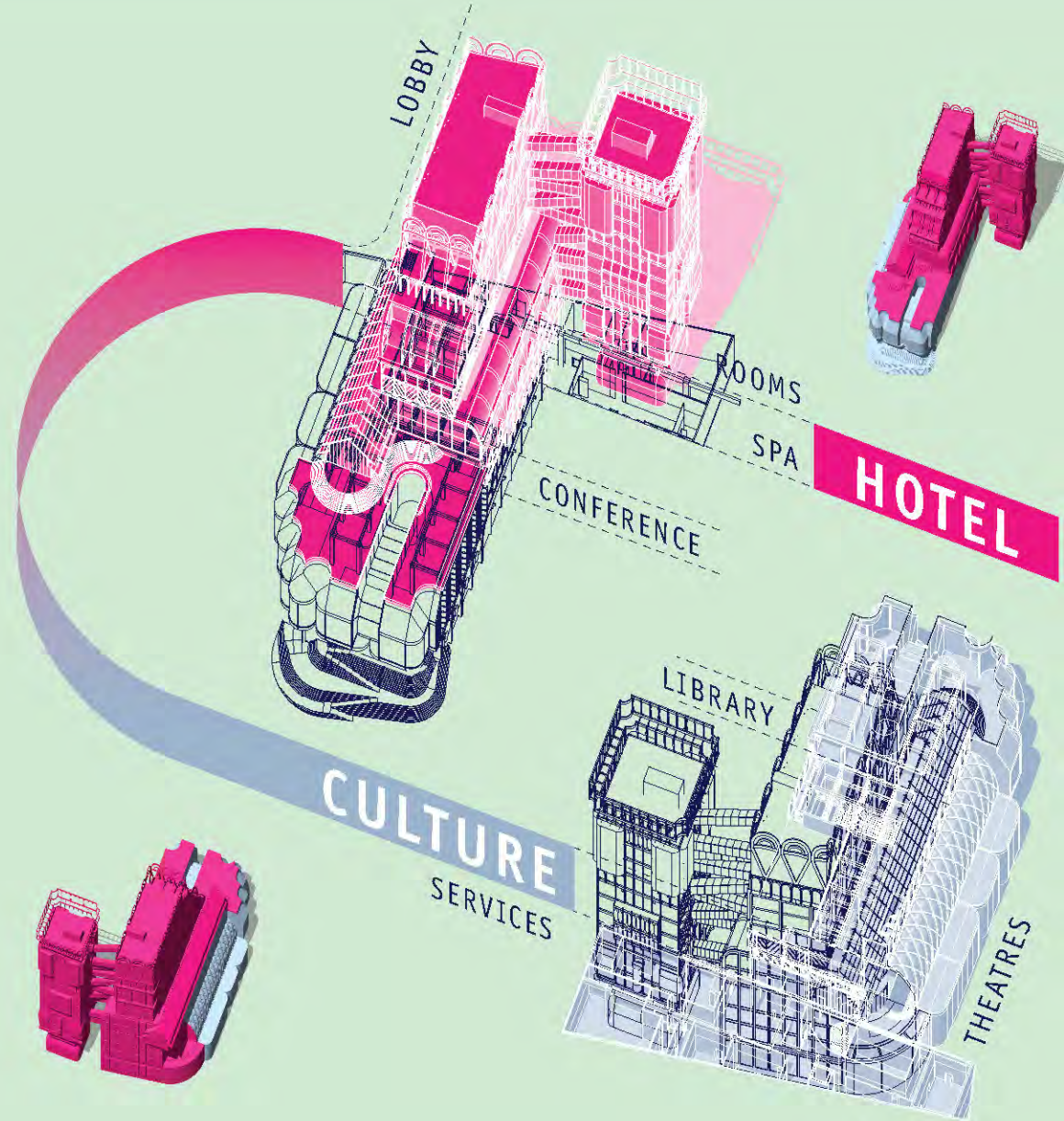
Ett hållbart hus är ett hus som håller länge. Ett hus håller länge om det är omtyckt och sköts väl. Ambitionen är att Kulturhuset blir en så omtyckt byggnad så att den håller i kanske hundratals år. Ett gott exempel på ett sådant hus är Kiruna Kyrka ritad av Gustaf Wickman och invigd för 104 år sedan. Kyrkan har flera gånger röstats fram av svenska folket till den mest omtyckta byggnaden i landet. Dessutom är Kyrkan byggd i trä, vilket var miljövänligt redan då. Det nya kulturhuset i Skellefteå reflekterar inte bara vår tids miljömedvetenhet utan även vår historia där byggnader traditionellt byggdes i trä. Idag har tekniken utvecklats och vi kan bygga säkrare och starkare strukturer i trä även för byggnader i Kulturhusets storlek. Kulturhuset består bortsett från bättningsvåningarna och scenrummen endast av strukturellt limträ. Detta har bevisats möjligt i Sverige i form av större offentliga byggnader så som Ulls Hus i Uppsala och bostadshuset Ekorren i Skellefteå. Kulturhuset skulle genom användandet av trä bli världens största offentliga träbyggnad. I glasfasaderna används även ETFE film med lufttryck vilket bidrar till byggnadens isoleringskapacitet och gör kulturhuset materialsnål.



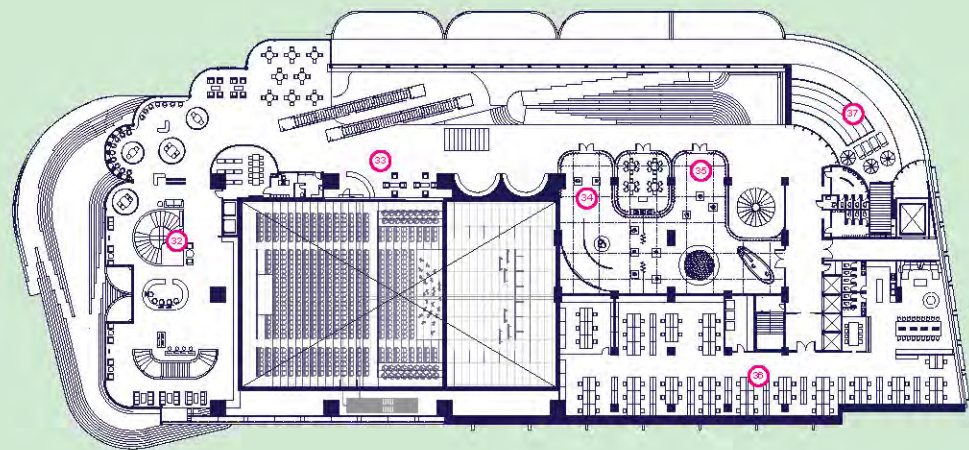
Vy söderut mot Älven



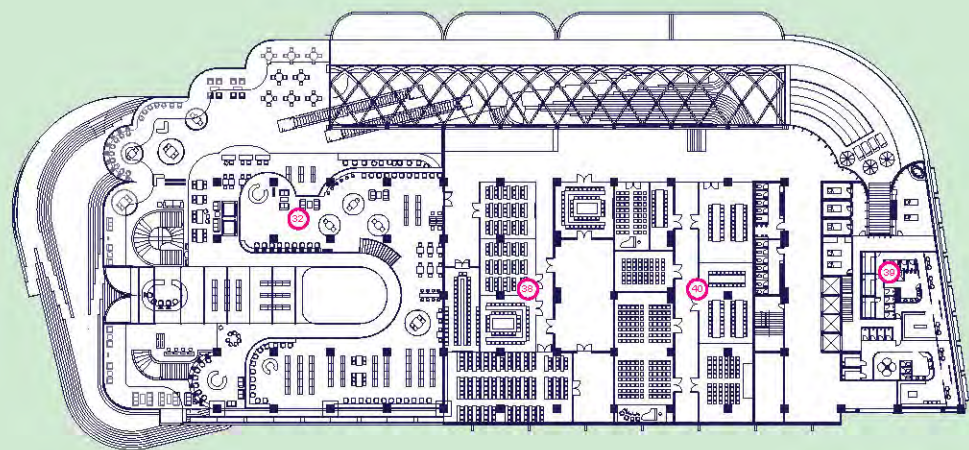
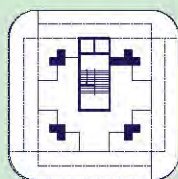
Vy norrut med toget i förgrunden



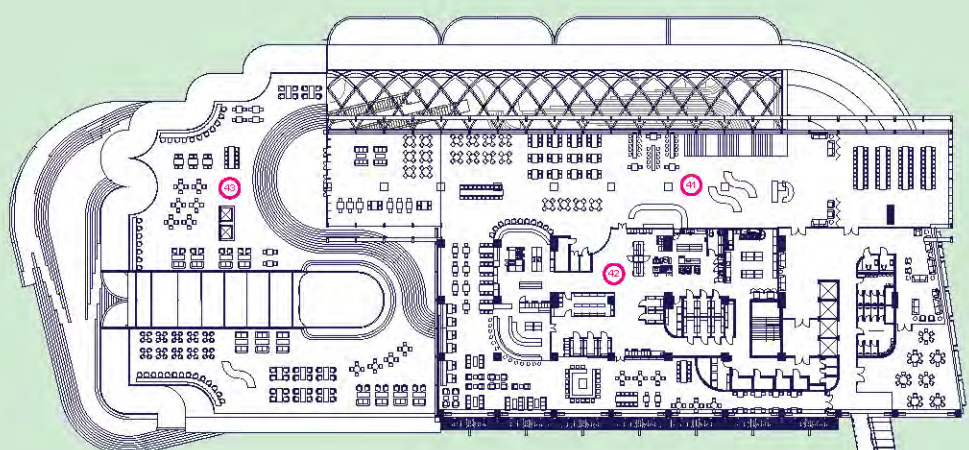
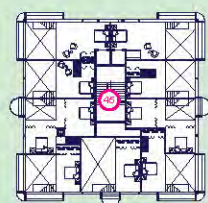
P03 SEKTION 1:200



PLAN +1 1:500



PLAN +3 1:500



PLAN +4 1:500

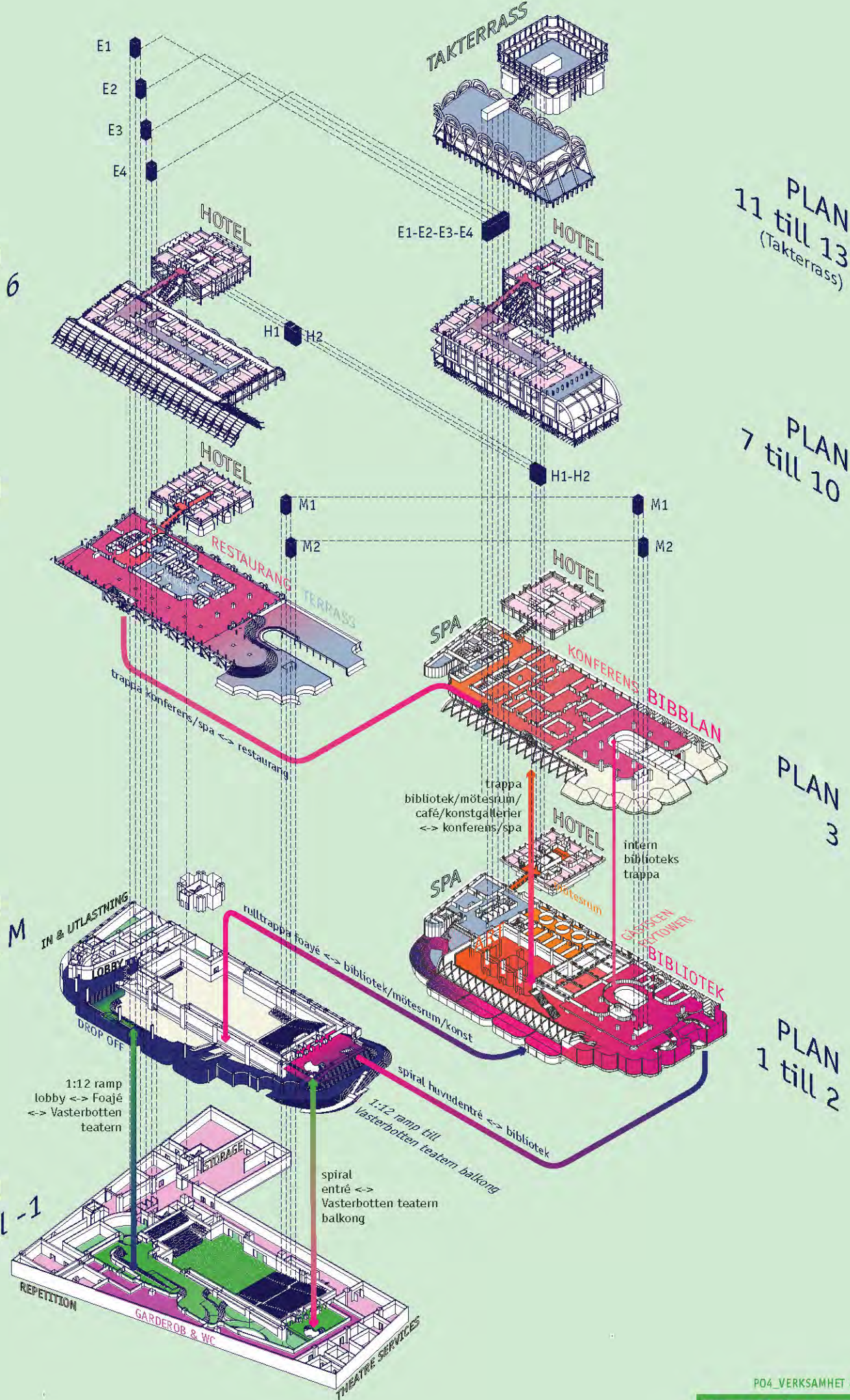


PLAN  
5 till 6

PLAN  
4

PLAN  
G till M

PLAN  
-2 till -1



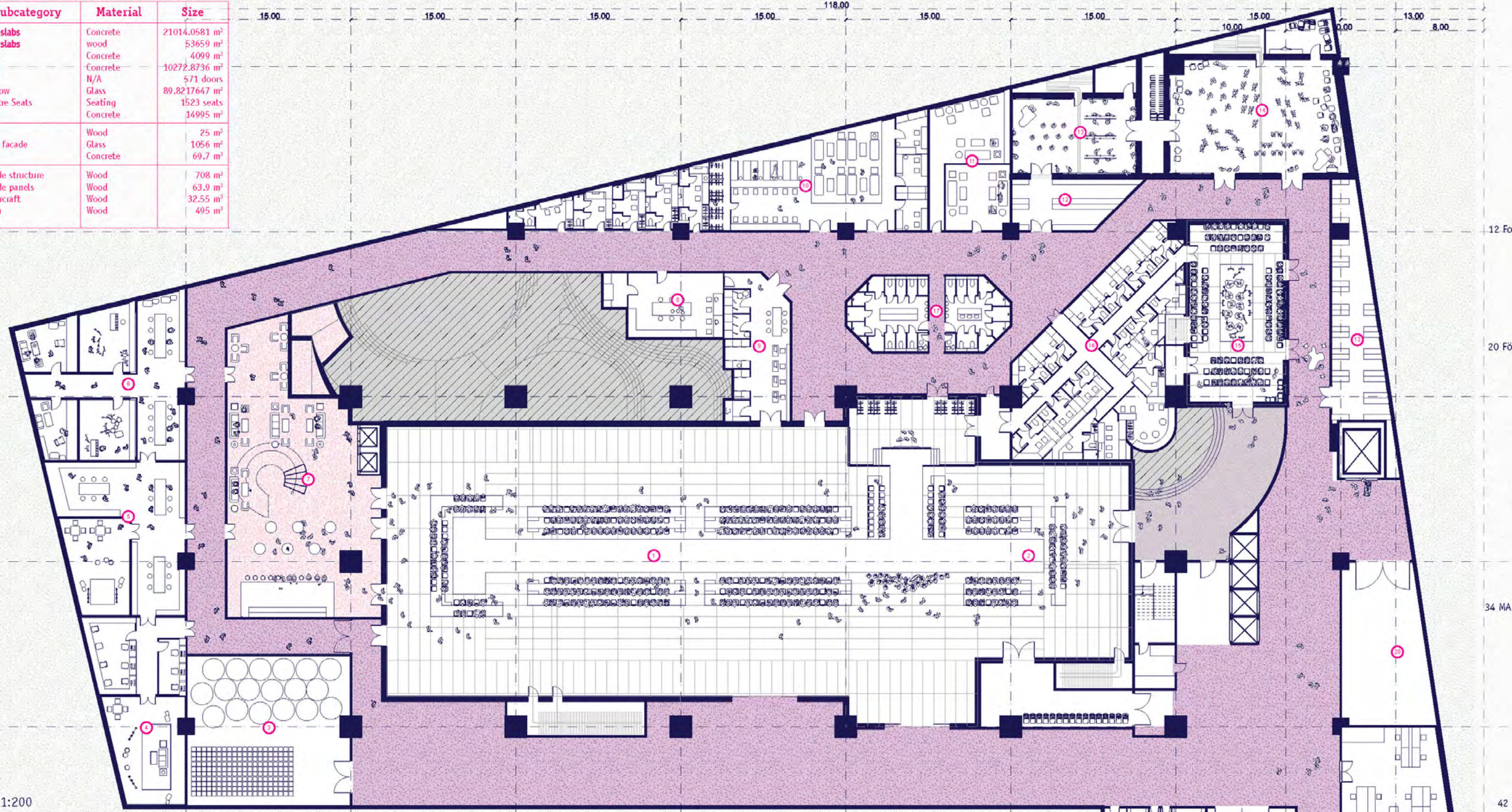
PLAN  
11 till 13  
(Taktarrass)

PLAN  
7 till 10

PLAN  
3

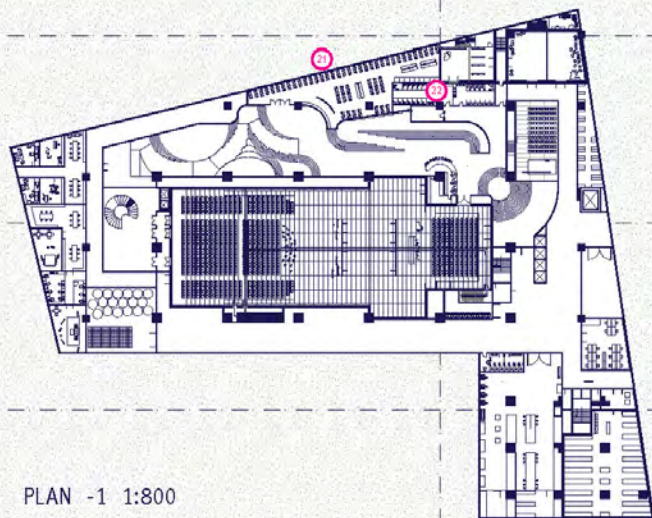
PLAN  
1 till 2

Category	Subcategory	Material	Size
Interior	floor slabs	Concrete	21014.0581 m <sup>2</sup>
	floor slabs	wood	53659 m <sup>2</sup>
	Walls	Concrete	4099 m <sup>2</sup>
	Walls	Concrete	10272.8736 m <sup>2</sup>
	Door	N/A	571 doors
	Window	Glass	89.8217647 m <sup>2</sup>
	Theatre Seats	Seating	1523 seats
Bridge	Core	Concrete	14995 m <sup>2</sup>
	Truss	Wood	25 m <sup>2</sup>
	Glass facade	Glass	1056 m <sup>2</sup>
Tower	Floor	Concrete	69.7 m <sup>2</sup>
	Facade structure	Wood	708 m <sup>2</sup>
	Facade panels	Wood	63.9 m <sup>2</sup>
	Undercraft	Wood	32.55 m <sup>2</sup>
Beam	Wood	495 m <sup>2</sup>	



1 Gästscen	1110 m <sup>2</sup>
2 Black Box Stor	640 m <sup>2</sup>
3 Förråd Gästscen	210 m <sup>2</sup>
4 Multipurpose Studio	130 m <sup>2</sup>
5 I ljusverkstad	160 m <sup>2</sup>
6 I ljudverkstad	200 m <sup>2</sup>
7 Gästscen Fojä	1110 m <sup>2</sup>
8 Maskverkstad	65 m <sup>2</sup>
9 Syateljé	80 m <sup>2</sup>
10 Artistfoajé	260 m <sup>2</sup>
11 Loger för Gäster	90 m <sup>2</sup>
12 Förråd för Västerbottensteatern	50 m <sup>2</sup>
13 Repetitionslokal Liten	110 m <sup>2</sup>
14 Repetitionslokal Stor	220 m <sup>2</sup>
15 Black Box Liten	180 m <sup>2</sup>
16 Loger för egen personal	240 m <sup>2</sup>
17 WC/Dusch i Korridor	90 m <sup>2</sup>
18 Dekorverkstäder	575 m <sup>2</sup>
19 Förråd och Magasin för Biblioteket	405 m <sup>2</sup>
20 Förråd för Utställningslokaler	225 m <sup>2</sup>
21 Garderob Till Publik	310 m <sup>2</sup>
22 WC Publika	100 m <sup>2</sup>
21 Garderob Till Publik	180 m <sup>2</sup>
22 WC Publika	70 m <sup>2</sup>
23 Reception och Lobby	70 m <sup>2</sup>
24 Backoffice	70 m <sup>2</sup>
25 Kök	50 m <sup>2</sup>
26 Bar	m <sup>2</sup>
27 Vaktmästeri (Hotell)	50 m <sup>2</sup>
28 Vaktmästeri, Städ, Avfall	25 m <sup>2</sup>
29 In-och Utlastning	265 m <sup>2</sup>
30 Recycling Area	20 m <sup>2</sup>
31 Secondary Access to Hotel Tower	335 m <sup>2</sup>
32 Stadsbibliotek	975 m <sup>2</sup>
33 Café	m <sup>2</sup>
34 MAN (Museum Anna Nordlander)	160 m <sup>2</sup>
35 Skellefteå Konsthall	300 m <sup>2</sup>
36 Arbetsplatser och Administrativa stor	820 m <sup>2</sup>
37 Bassäng	V165 m <sup>2</sup>
32 Stadsbibliotek	600 m <sup>2</sup>
38 Konferensrum	1110 m <sup>2</sup>
39 Spa	515+ m <sup>2</sup>
32 Stadsbibliotek	2685 m <sup>2</sup>
39 Spa	515+ m <sup>2</sup>
40 Flexible Lokal	600 m <sup>2</sup>
41 Restaurang	1485 m <sup>2</sup>
42 Restaurangkök med Förvaring	675 m <sup>2</sup>
43 Outdoor Dining Atte	1370 m <sup>2</sup>
44 Hotellrum	530 m <sup>2</sup>
45 Hotellrum	530 m <sup>2</sup>
46 Hotellrum	530 m <sup>2</sup>
47 Hotellrum	1600 m <sup>2</sup>
48 Hotellrum	530 m <sup>2</sup>
49 Hotellrum	1375 m <sup>2</sup>
50 Hotellrum	530 m <sup>2</sup>

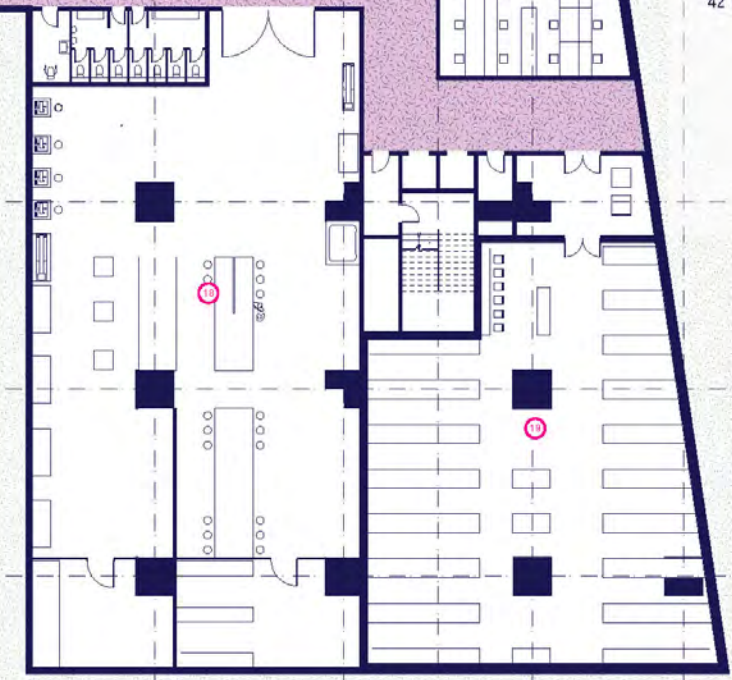
PLAN -2 1:200



PLAN -1 1:800



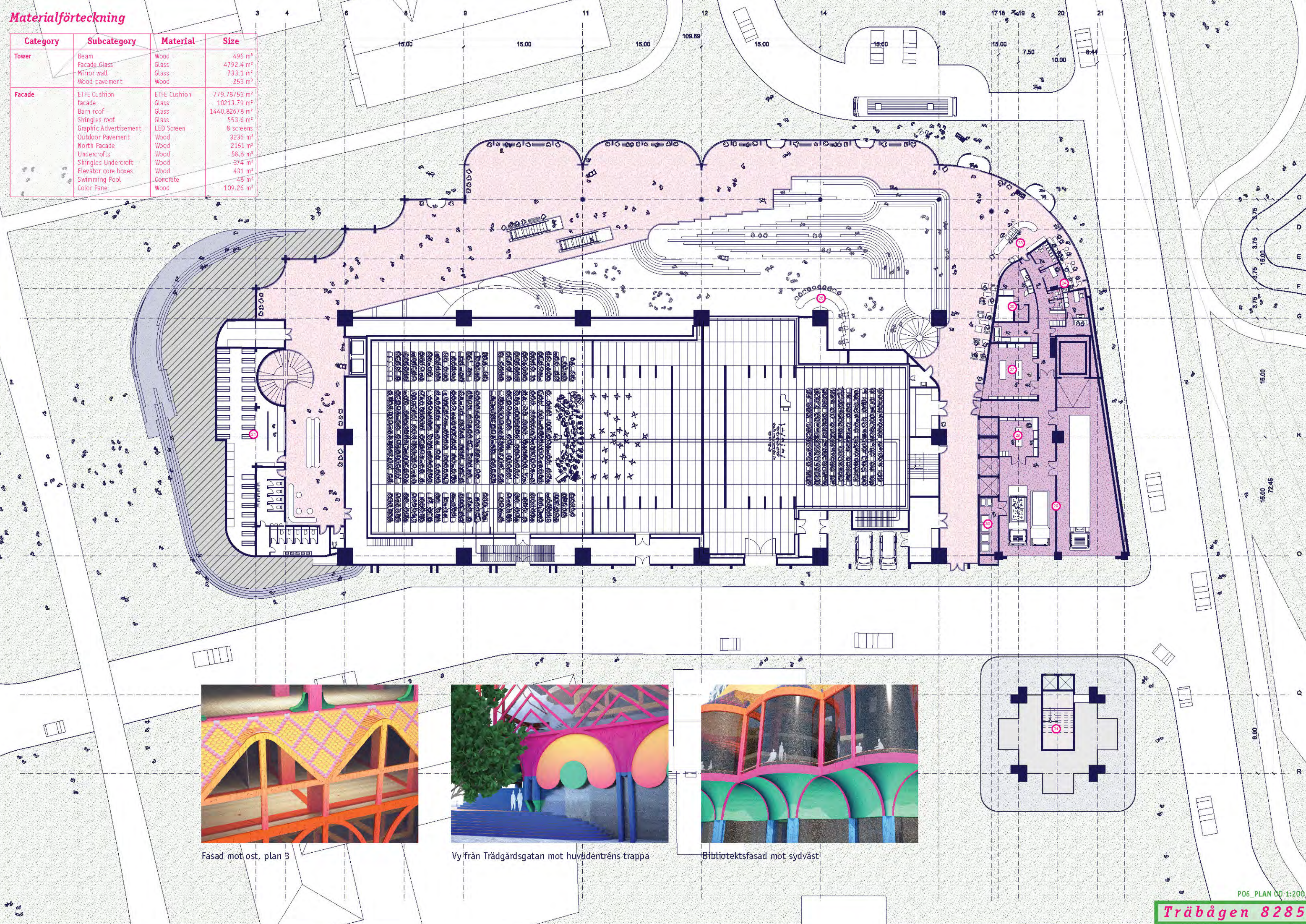
Vy från södra takterrassen mot restaurangens uteservering



P05\_PLAN -2 1:200

**Materialförteckning**

Category	Subcategory	Material	Size
Tower	Beam	Wood	495 m³
	Facade_Glass	Glass	4792.4 m²
	Mirror wall	Glass	733.1 m²
	Wood pavement	Wood	253 m²
Facade	ETFE Cushion facade	ETFE Cushion	779.78753 m²
	Glass	Glass	10213.79 m²
	Barn roof	Glass	1440.82678 m²
	Shingles roof	Glass	553.6 m²
	Graphic Advertisement	LED Screen	8 screens
	Outdoor Pavement	Wood	3236 m²
	North Facade	Wood	2151 m²
	Undercrofts	Wood	58.8 m²
	Shingles Undercroft	Wood	374 m²
	Elevator core boxes	Wood	431 m²
	Swimming Pool	Concrete	48 m²
	Color Panel	Wood	109.26 m²



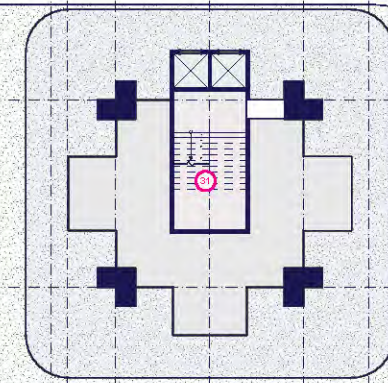
Fasad mot ost, plan 3



Vy från Trädgårdsgatan mot huvudenträs trappa

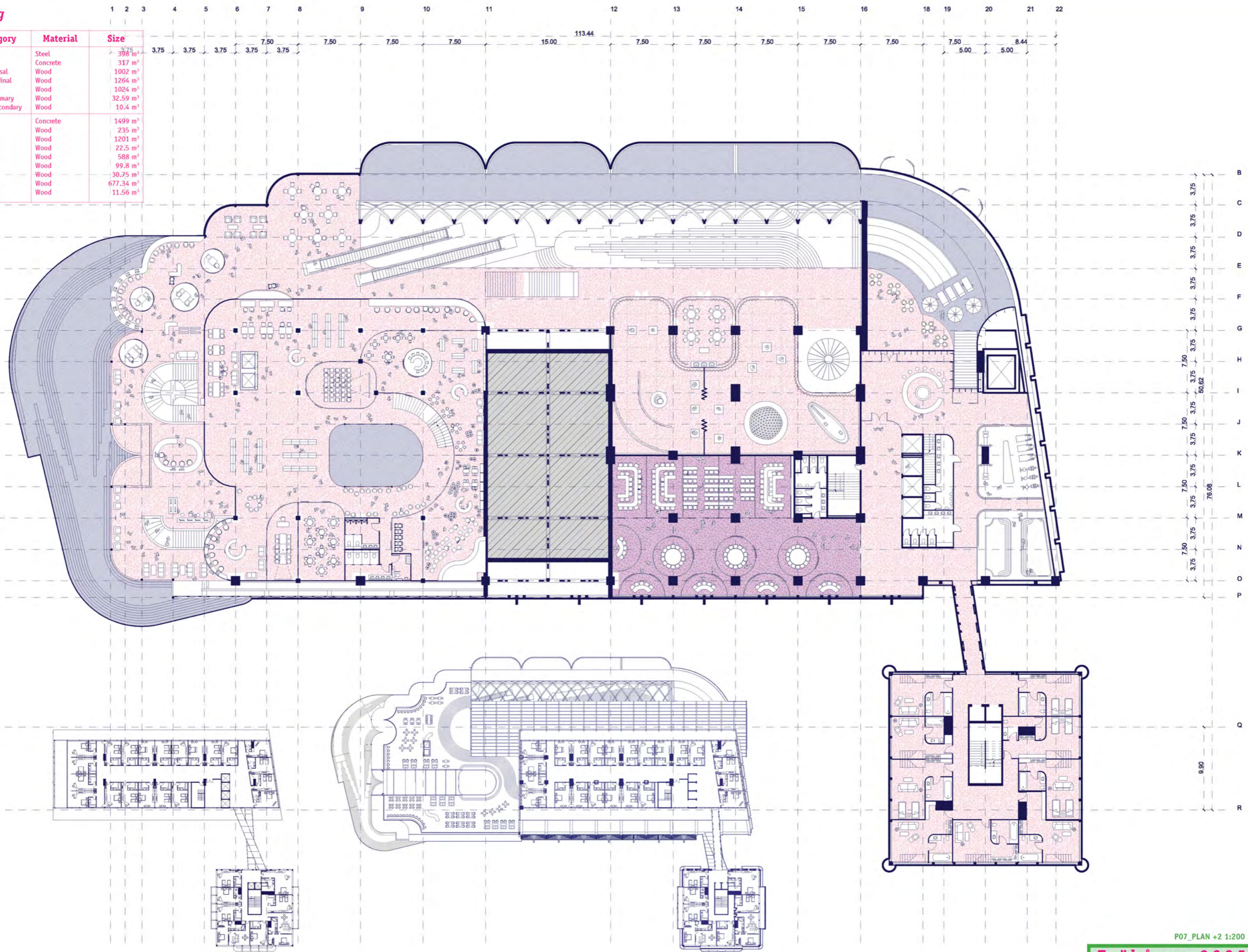


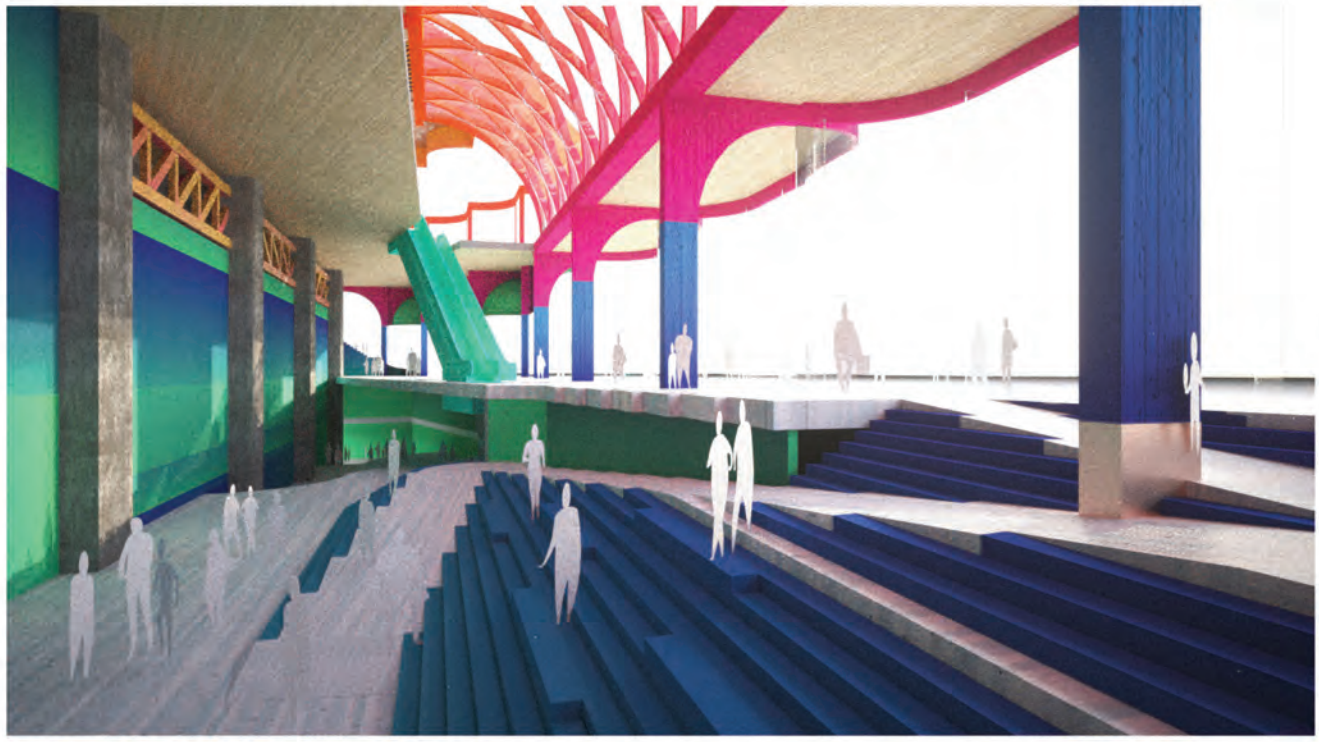
Biblioteksfasad mot sydväst



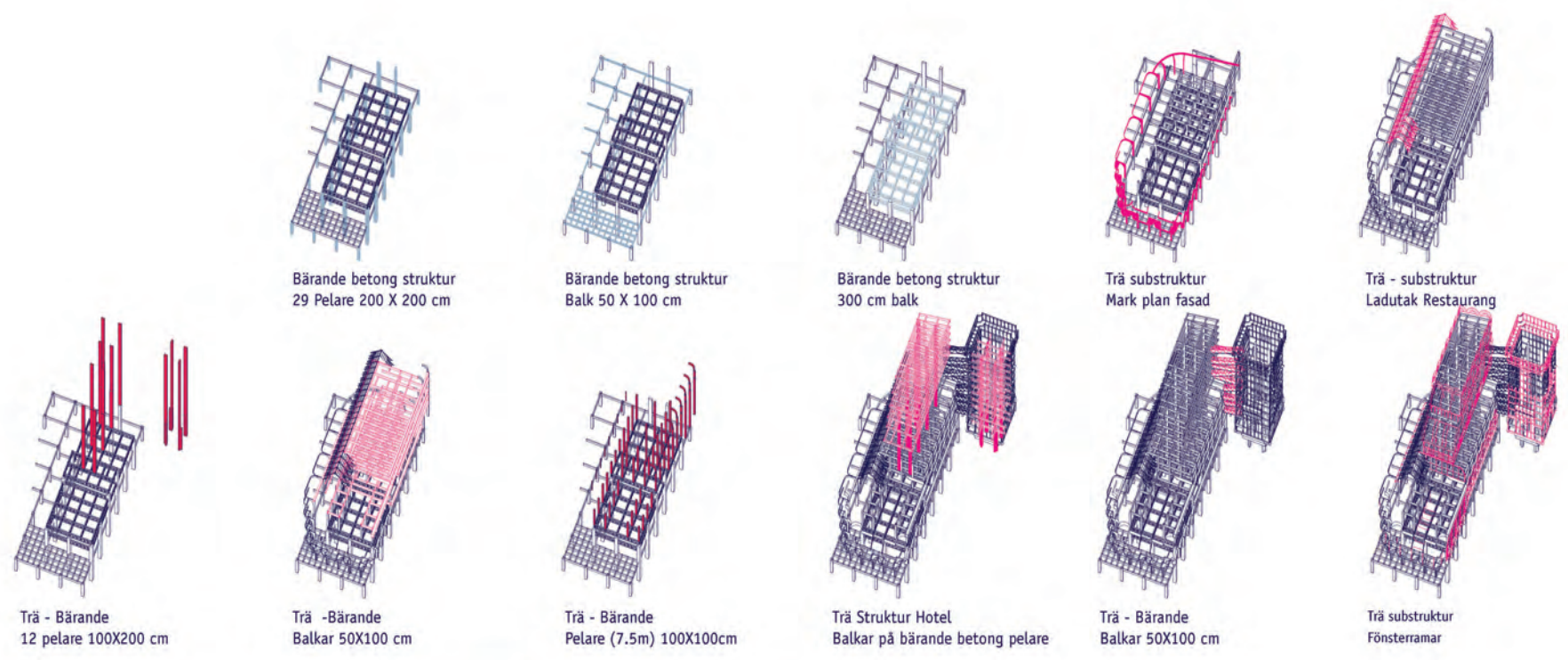
# Materialförteckning

Category	Subcategory	Material	Size
Beam	Beams Transfer	Steel	398 m³
	Concrete	Concrete	317 m³
	Beams transversal	Wood	1002 m³
	Beams longitudinal	Wood	1264 m³
	Beams Exposed	Wood	1024 m³
	Beams Barn Primary	Wood	32.59 m³
	Beams Barn Secondary	Wood	10.4 m³
	Column	Core_Concrete	Concrete
Wood_Marquee	Wood	235 m³	
Wood_Cores	Wood	1201 m³	
Wood_Arches	Wood	22.5 m³	
Wood_1x1	Wood	588 m³	
Wood_5x5	Wood	99.8 m³	
Wood_1x.75	Wood	30.75 m³	
Wood_Mullions	Wood	677.34 m³	
Wood_Brackets	Wood	11.56 m³	

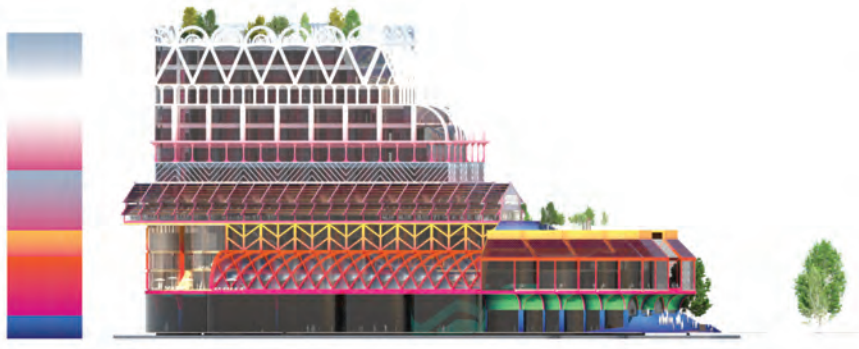
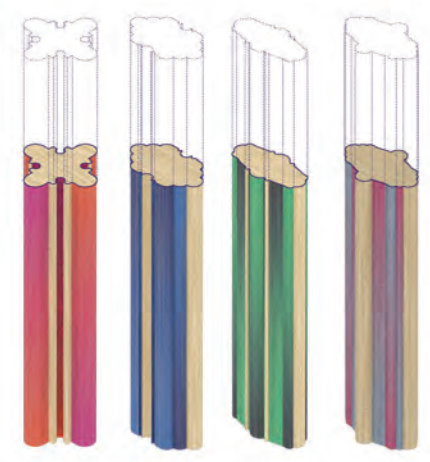




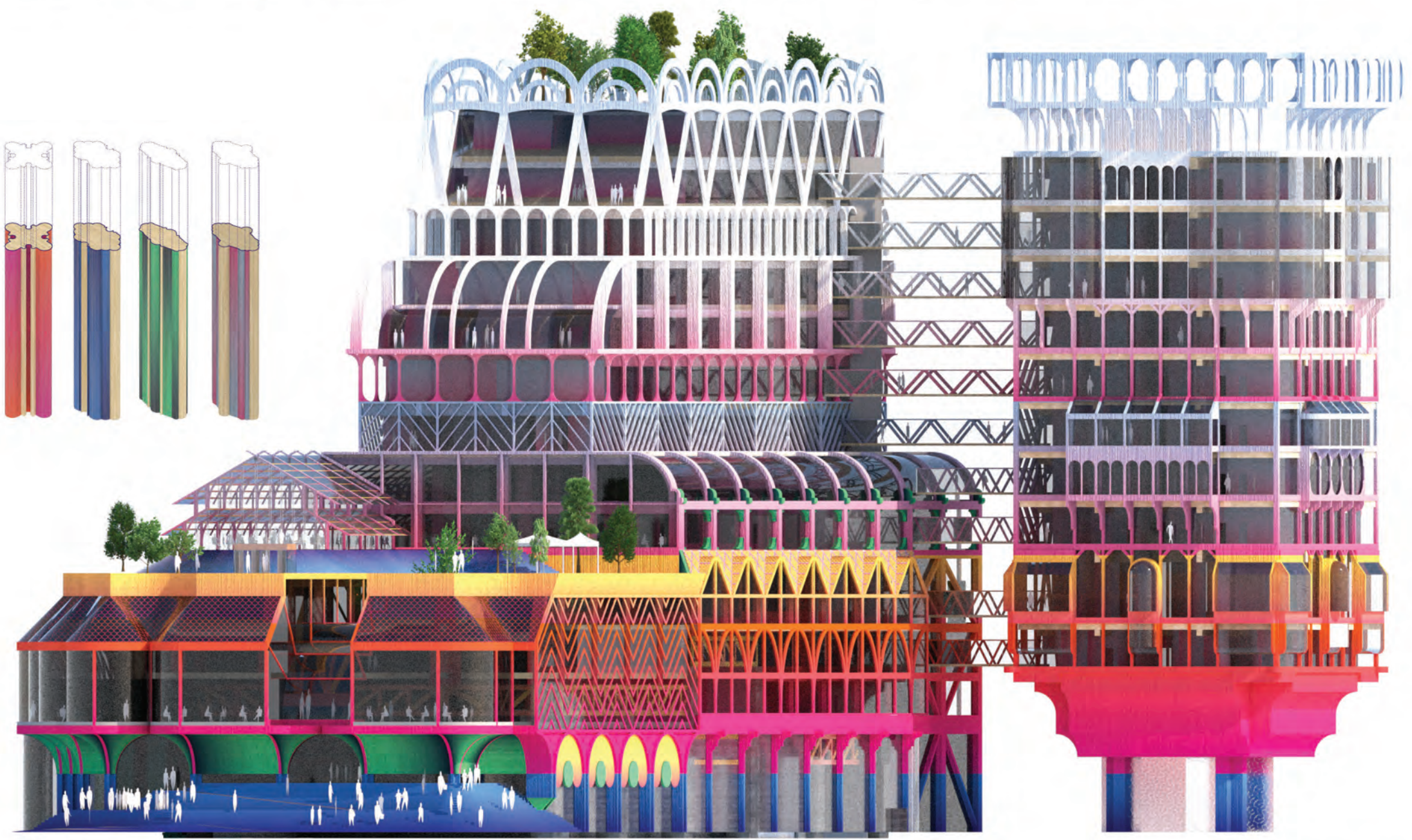
Vy söder ut från hotel lobbyn mot entrén till gästscenen



Foajé fasad mot väst. ETFE film används här för att göra strukturen lättare och öka isolerings kapacitet



VAST ELEVATION 1:800



P08\_ÖST ELEVATION 1:200



# Träbågen

Skellefteå Kulturhus

Skellefteå, en stad som vägar, en stad som sticker ut, en stad som med hopp och spänning ser in i framtiden. Det nya kulturhuset speglar stadens stora ambitioner och kommer bli en symbol och riktmärke för hela kommunens strävan att skapa och bejaka kultur.

Ett kulturhus måste vara mer än bara ett hus, det måste vara en stads hjärta och känslomässiga nervsystem. Trä, metall och betong ankrar ett hus i marken och håller människorna varma och säkra, men den fysiska byggnaden är också en symbol för mötet mellan människor. Ett kulturhus måste alltså vara en plats och en idé på samma gång. Detta är arkitektens svåraste och viktigaste syfte. Att vara praktiskt och meningsfullt samtidigt. Skellefteå kulturhus kommer inte enbart göra det möjligt för kultur att utövas och upplevas, det kommer också inspirera generationer av människor, inte bara i Skellefteå och Västerbotten men även i Sverige och resten av världen där husets starka karaktär syns i bild och film runt om världen.

**Träbågen**  
Träbågen är uppdelad på 14 våningar varav 2 undermark. Bottenvåningarna hyser Västerbotten Teaterns lokaler och scenbotten med foajé som i sin tur kopplar teatern med hotelllobben och biblioteket via rulltrappor, trappor och hiss. Byggnaden består av två separata huskroppar som är sammankopplade med träbroar från våning två till tolv. Kulturhusets återstående verksamheter så som konsthall, MAN och Stadsbiblioteket finner man på våning ett till våning tre i den södra delen av byggnaden på taket av scenerna som är stärkta med ståläckverk. Hotellet med konferens, kongress, spa och restaurang är beläget på norra sidan av byggnaden och har direkt koppling till alla kulturhus verksamheter. Restaurangen erbjuder panorama vyer över staden med nejder då den ockuperar hela våning fyra. huset erbjuder även tre takterrasser med olika kvaliteter. På våning ett mot väst finner man poolen tillhörande spa och på våning fyra i anknäring till restaurangen mot söder kan över 200 personer sitta och äta lunch i solen eller se ner över torget där upptäckanden kanske pågår. Högst upp i Träbågen, på taket finns ytterligare en terrass där man kan se ut genom träbågarna och ut över staden.

**Stadsbilden**  
Byggnaden reser sig 63 meter över staden med trädkronor som högsta punkt. De karaktärsfyllda fasaderna med sina starka färger och former kommer vara synlig kilometer från centrum och ha en stor inverkan på stadens silhuetten. Detta är en otroligt möjlighet för hela kommunen att aktiveras då husets två torn skapar en platskänsla som sträcker sig långt från de tätbebyggda områdena runt huset. Alla husets fasader har sin egen karaktär i utformning av den utvändiga trästrukturen vilket gör att varje vådersträck får sitt eget kulturhus med sin egen speciella karaktär. Bor du till exempel söder om älven i Sörböle kan du tydligt se båda huskropparna med sina dekorativa kronor medan områden väster om centrum får en helt annan upplevelse av byggnaden då det stegade huskroppen av träbågar visar sig med terrasser och itakliv. Den stora kontrasten mellan kulturhuset och stadens bebyggelse blir en styrka som både huset och staden vinner på då staden får en symbol och ettriktmärke och kulturhuset får den starka identitet som det förtjänar.

**Färg och Material**  
Färg i byggnader och städer skapar trivsamma miljöer. Träbågen har fått sin färgskala från den Norrländska himlen som tack vare den låga solen skapar de vackraste skådespel. Blått till rosa, till gult, orange och rött. Byggnadens träkonstruktion är i färgslaget scen för detta skådespel då de starka Norrlands färgerna övergår i varandra från djup blå vid marken, till rosa och orange för att vid kanten övergå i vitt och blått. Färgspelet blir tack vare höjden på byggnaden en symbol för soluppgången och solnegången för hela staden.

**Hållbarhet**  
Ett hållbart hus är ett hus som håller länge. Ett hus håller länge om det är omtyckt och sköts väl. Ambitionen är att Kulturhuset blir en så omtyckt byggnad så att den håller i kanske hundratals år. Ett gott exempel på ett sådant hus är Kyrkan Kyrka ritad av Gustaf Wickman och invigd för 104 år sedan. Kyrkan har flera gånger röstats fram av svenska folket till den mest omtyckta byggnaden i landet. Dessutom är Kyrkan byggd i trä, vilket var miljövänligt redan då. Det nya kulturhuset i Skellefteå reflekterar inte bara vår tids miljömedvetenhet utan även vår historia där byggnader traditionellt byggdes i trä. Idag har tekniken utvecklats och vi kan bygga säkrare och starkare strukturer i trä även för byggnader i Kulturhusets storlek. Kulturhuset består bortsett från bättnenvåningarna och scenrummen endast av strukturellt limträ. Detta har bevisats möjligt i Sverige i form av större offentliga byggnader så som Lills Hus i Uppsala och bostadshuset Ekoren i Skellefteå. Kulturhuset skulle genom användandet av trä bli världens största offentliga träbyggnad. I glasfasaderna används även ETFE film med lufttryck vilket bidrar till byggnadens isoleringskapacitet och gör kulturhuset materialsnål.

