

In Medias Res/IMER

Introduktion

In medias res ställer det nya Kulturhuset i händelsernas centrum, mitt i Skellefteå. In medias res är latin och betyder just "i händelsernas centrum".

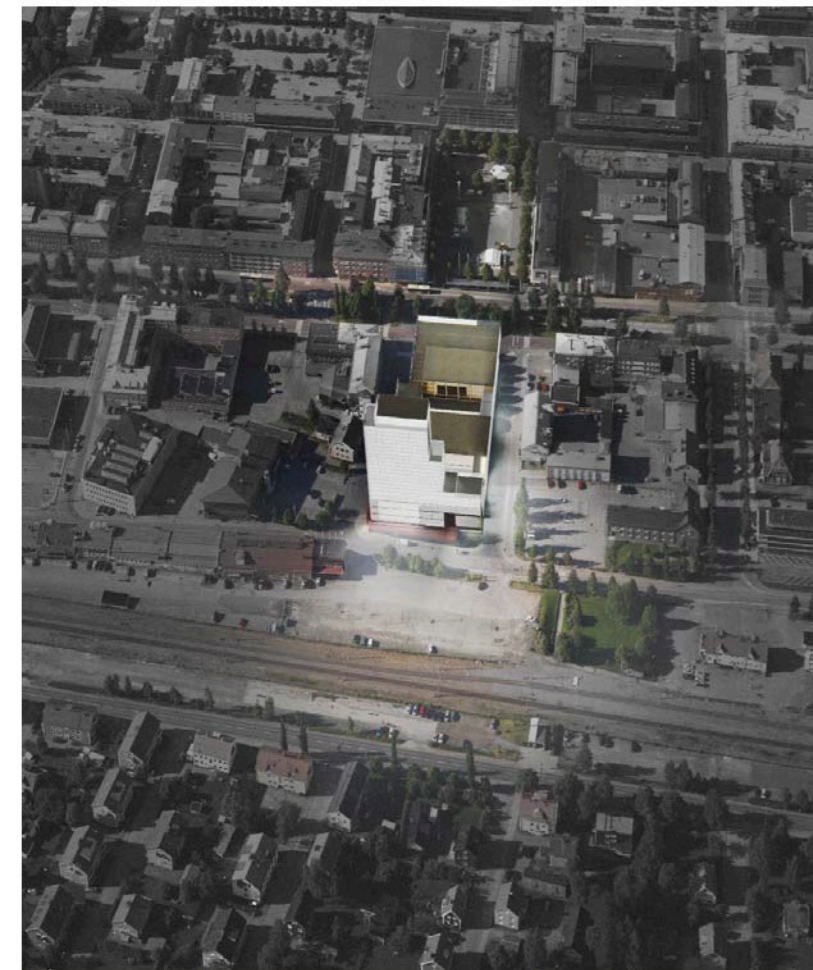
Koncept

Arkitektoniskt motsvarar IMER demokrati. Konstruktionen genomsyras av ljus via glasfasaden och ljusgårdar. Den korta tiden av ett allomfattande nordiskt ljus, det som vi alla har ett så enormt behov av efter vintern, tillkännages utrymme att flöda. Hotellet med sin höjd agerar som ett fyrtorn, en agent för att markera platsen, om vintern. IMER är ett landmarke.

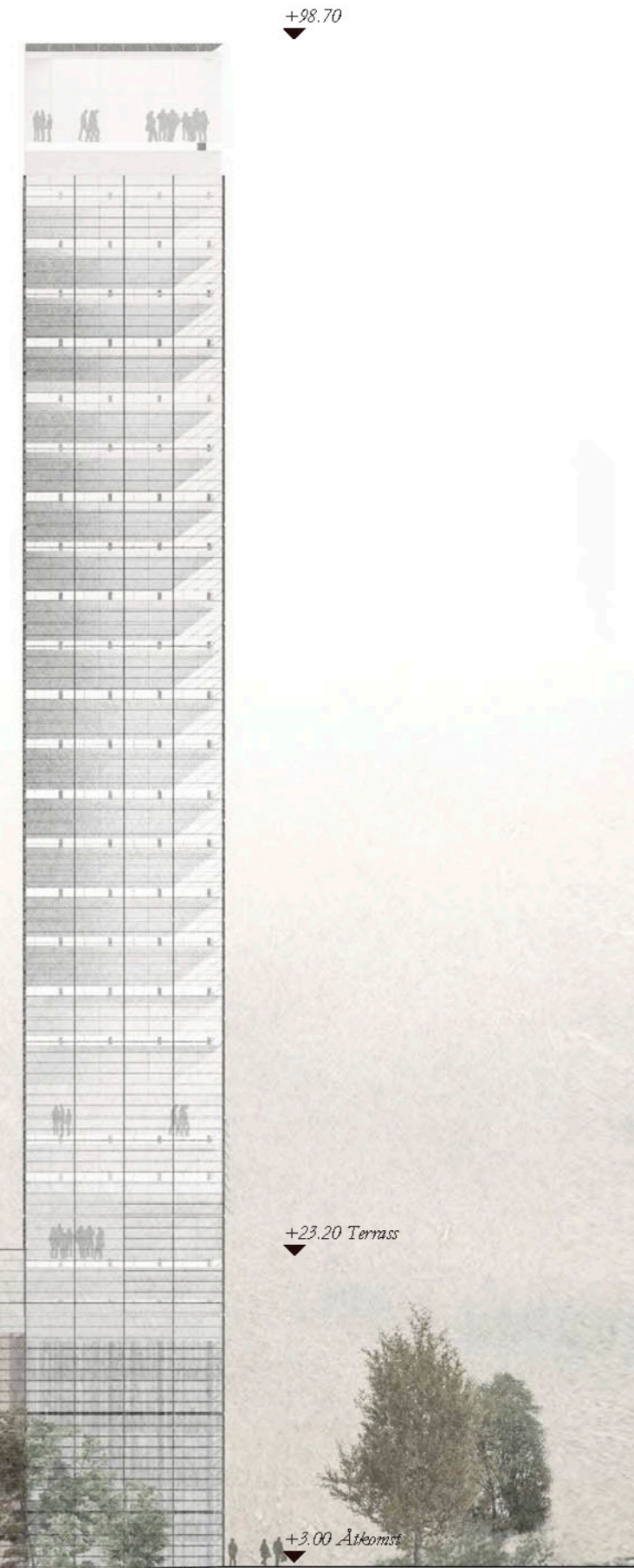
Fasadens genomskinlighet, markerar transparens och därmed demokrati. Byggnadens sociala och kulturella funktioner har givits lika prioritet och är därmed icke hierarkisk. Den avskalade formgivningen fungerar som en fond för aktiviteternas dynamik och frivolitet. Arkitekturen är avsiktligt heterogen och erbjuder plats för varierande verksamheter och uttrycksformer. Synergier har varit ledstjärnan.

Mångfald är en ambition. Den framför allt tydliggörs i entréplanets öppna och inbjudande utformning. Ytan präglas av flexibilitet och möjlighet att vid sidan av kulturella funktioner - MAN, konsthall, teater, bibliotek - utrymme till Skellefteås innevånare att träffas, umgås under spontana former. Här kan man spela schack, fika, eller enbart umgås med sig själv omgiven av andra. Hit kan även MAN, konsthallen, teatern och hotellet organisera sammankomster av informell och spontan karaktär. Entréplanet ska fungera som Skellefteås sociala centrum, ett slags torg, fastän inomhus.

Kultur inbegriper en rad konstnärliga uttrycksformer och en social interaktion. Ett av de främsta behoven i en urban kontext är just den sociala interaktionen. Alla åldrar och grupperingar i ett samhälle har behov av en mötesplats där man oavsett årstid under otvungna och spontana former bereds utrymme att umgås. Man kan till och med säga att det är just den demokratiska och tillgängliga mötesplatsen som utgör grunden för en stad.



Överblick från B



+98.70

+23.20 Terrass

+3.00 Åtkomst

Elevering öst
1:200

IMER och infrastruktur

Skellefteå stad står inför en stor omvandling. Enligt planerna ska innevävarantalet öka från dagens 8.000 till 80.000. Detta berör infrastrukturen och därmed planerna för ett nytt kulturhus. Besökare bör på ett smidigt sätt kunna ta sig till och från kulturhuset.

Dagens kulturkonsument är intresserad av en mängd andra aktiviteter. Kultur är en. En annan är sport och friluftsliv. Man kan konstatera att det skulle finnas fördelar att knyta samman en ny järnvägsstation för snabbspår, flygplatsen, universitet, sjukhus och kulturhus, med badplatser vid hav och insjö, ishall och skidanläggning. Det är även högst troligt att hotellgäster på ett enkelt och smidigt sätt önskar kunna förflytta sig till och från flygplatsen såväl som ta del av lockande aktiviteter i Skellefteå med omnejd.

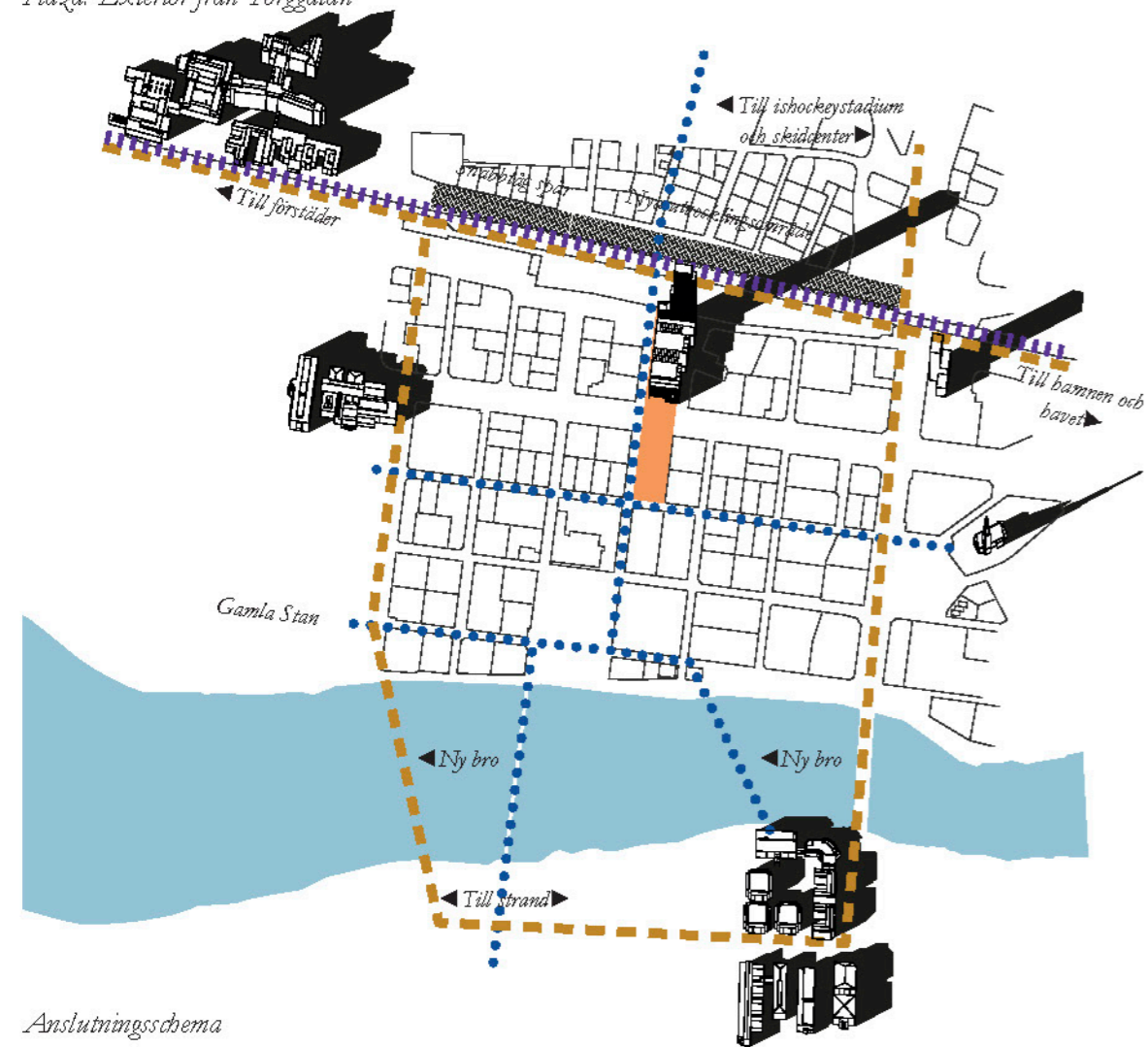
Det tycks kunna finnas ett behov av dels en spårvägstrafik runt stadskärnan och dels linjer som radialt sträcker sig ut från Skellefteå centrum mot flygplatsen och andra aktiviteter. En spårväg skulle kunna vara markbunden av traditionellt snitt, eller i form av gondoler med ett system av räls upphöjt på pyloner.



Plan byggyta 1:1000



Plaza: Exteriör från Torggatan



Anslutningschema

Torget
 IMER är en integrerad del av torget utanför. Sociala aktiviteter vanligen förknippade med et utombustorg bereds plats i kulturhuset. Om torget utanför och de närmast omgivande gatorna beläggs med samma sten som entréplan på kulturhuset förstärks detta förhållande arkitektoniskt.
 Cykel och promenadvägar till och från kulturhuset, leder naturligt upp till torget. Dessa kan med fördel planeras både som radialer som leder till och från centrum, och i form av en ringled runt stads kärnan.

Överblick från A



Plan byggyta 1:400



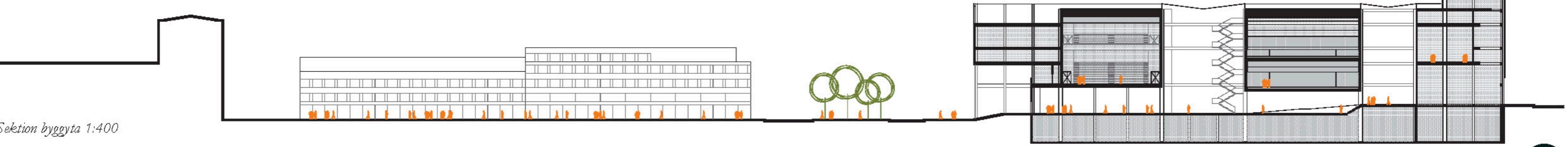
Platsspecifika angelägenheter

Emedan hotellet agerar som en fyrtorn, har kulturhusets stora volym formgivits med respekt för till den omkringliggande stadens lägre profil. Den södra fasaden lut mot torget har dragits tillbaka fem meter, såsom fasaderna är definierat utmed Kanalgatans norra sida. På så sätt har torgets utsträckning förlängts något, med uppsåtet att ytterligare förstärka sambandet mellan funktionerna på torget och inom Kulturhuset. Entrén mot torget och Kanalgatan, har givits en välkomnande nisch, som ytterligare förstärks genom en överskjutande baldakin.

Torget förlängning på Kanalgatans norra sida, tillsammans med skapandet av gågator av Trädgårdsgatan och Torggatan på båda sidor om Kulturhuset, erbjuder vid fint väder samlingspunkter och aktiviteter liknande dem som erbjuds i IMERs generösa foajé. Ute och inne tilläts även här korrespondera med varandra.

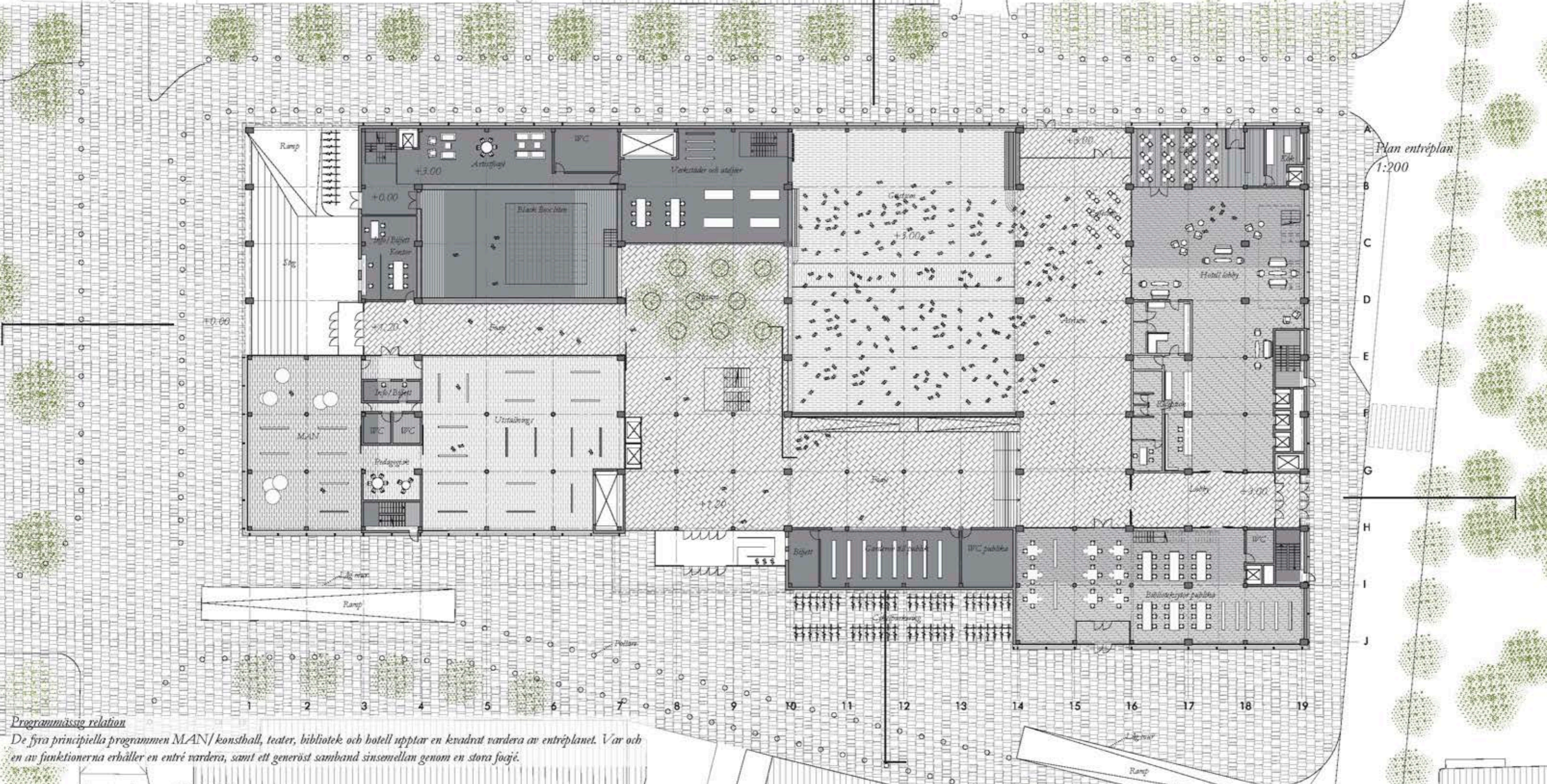
Den tilltagna foajén förbinder alla Kulturhusets aktiviteter, med hotellet. Tack vare de fyra entréerna saknar huset baksida. Lastning och avlastning sker genom källaren. I källaren återfinns lager, med ett system av väl tilltagna hissar för att kunna tillfredställa de ovanliggande funktionernas behov, administration, hotell, restaurang, teater, MAN, konstball och bibliotek.

Sektion byggyta 1:400



Kontakt och förvandling

Entréplanetets foajé sammanbinder de tre olika kulturinstitutionerna med hotellet. Här återfinns platsen för det inre torgets spontana möten. Ytan har ett varierbart format för att kunna möta en rad olika behov och scenarier, såsom återgivna i diagrammen. Konstruktionens modulformat erbjuder möjlighet till en snabb omvandling och övergång, genom mobila väggpaneler och stora öppningar. Konstruktionen är kameleontisk, det vill säga anpassningsbar för flera funktioner. Foajén har därtill fyra huvudentréer, en för var fasad. Deras vida formgivning inbjuder till organisk och naturlig passage mellan aktiviteter inomhus och på gatan utanför.



Plan entréplan 1:200

Programmässig relation

De fyra principiella programmen MAN/konsthall, teater, bibliotek och hotell upptar en kvadrat vardera av entréplanet. Var och en av funktionerna erhåller en entré vardera, samt ett generöst samband sinsenliellt genom en stora foajé.

Ground floor configuration diagrams. Scale 1:1000



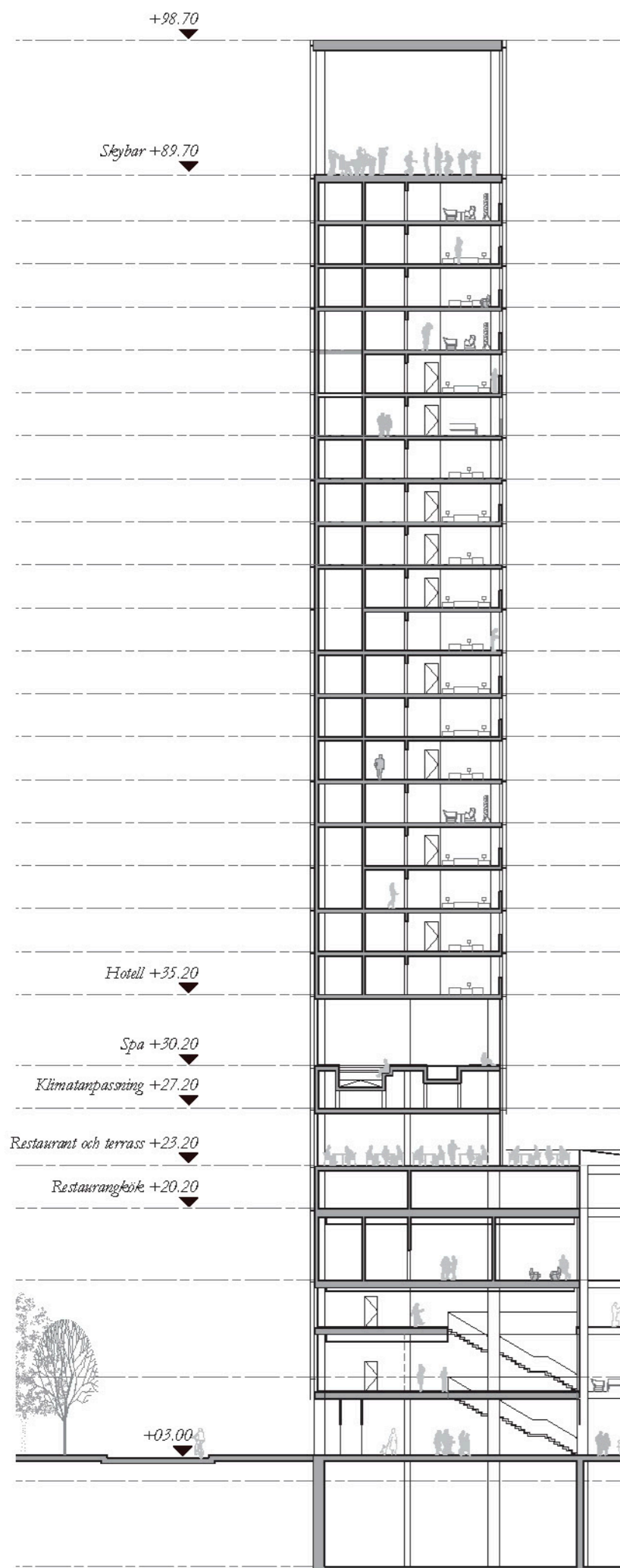
Inre gata: Allaktivitetstorg

De fyra principiella programmen MAN/konsthall, teater, bibliotek och hotell

Arrangemang 1

Arrangemang 2

Arrangemang 3



Materialitet

IMERs tillblivelse består av en enkel men kraftfull tekoniska struktur: en noggrant skuren prisma placerad på en granitplattform. Bakom glasfacetterna återfinns en konstruktion som består av limträbalkar i varmare toner. Tråkonstruktionen på en och samma gång bär up och ramar in sin skyddande kristalliska yta. Glas och trä är sammanbundna med strategiska ställankar, i en form av symbios.

Glasfasaden erbjuder byggnadens inre ljus, i både litterär och fysisk bemärkelse, att betraktas utifrån, ett ljus som lockar besökare att trada in. Den dubbla ytan, alternerande glas över glas och glas över trä, tillåter en inblick i såväl de organiserade aktiviteterna som de mer spontana, som äger rum inomhus.



Atrium överblick

Longitud sektion
1:200

Lokal Gran – ekologisk hållbarhet

IMERs konstruktion består av limträbalkar sammankopplade med stål. Valt träslag är lokal gran. En sådan konstruktion minskar radikalt utsläppet av koldioxid i jämförelse med andra konstruktioner såsom till exempel betong.

Gran associerar även till Old Tjikeo, en 9550 år gammal gran på Fulufället i Dalarna. Old Tjikeo har överlevt tack vare en process som inom biologin benämns som lagring. När en gren kommer i kontakt med marken slår den rot. Från denna rot kan ett nytt träd växa upp. På ett poetiskt vis kopplas granen i IMERs konstruktion ihop med de aktiviteter som konstruktionen bär upp.

Nordingrå Granit - social hållbarhet

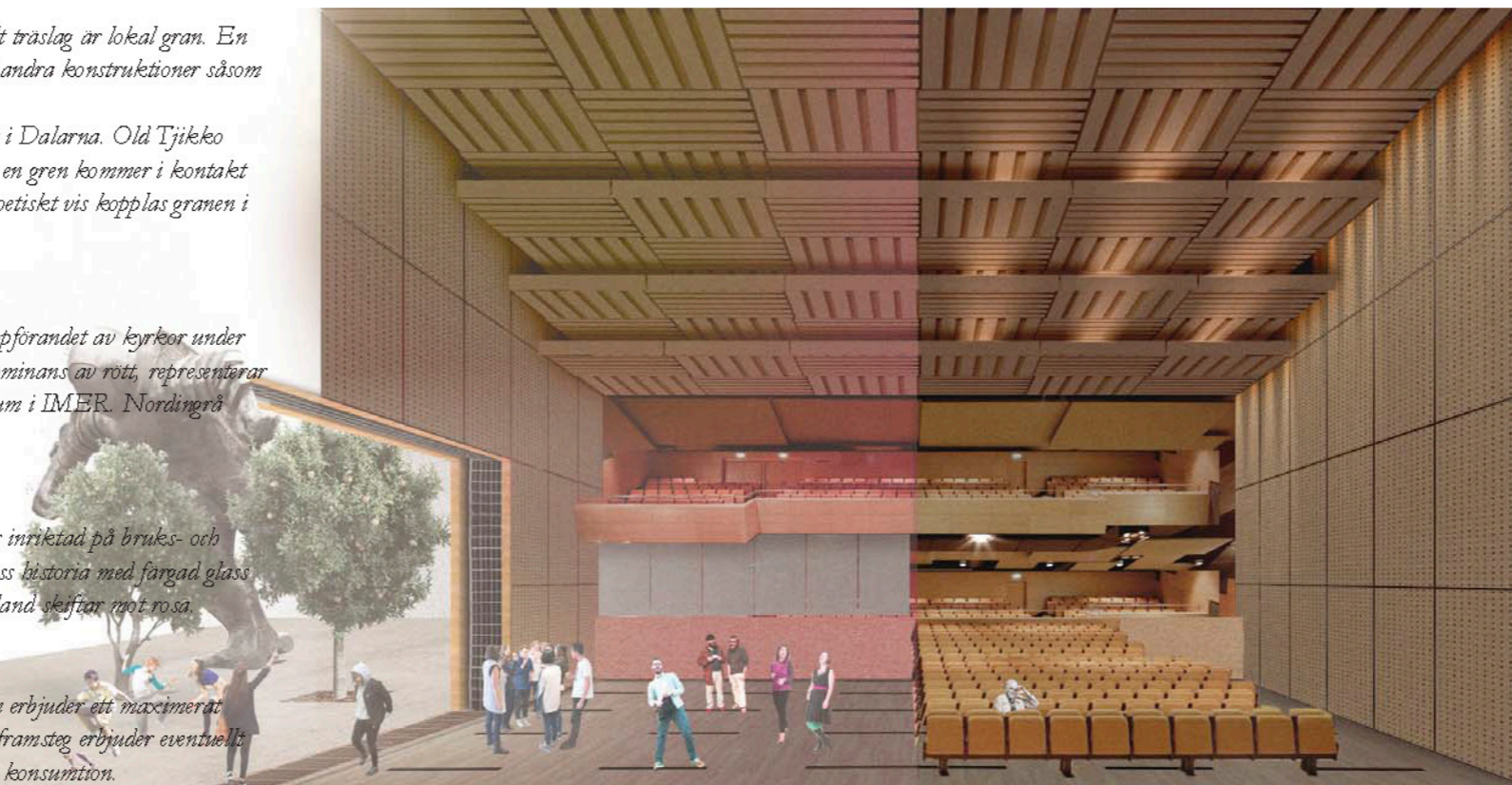
Nordingrå granit är typisk för regionen. Den var vanligt förekommande vid uppförandet av kyrkor under medeltiden runt Bottenhavet. I sin spektakulära variation av färger, med en dominans av rött, representerar Nordingrå granit den regnbåge av sociala och kulturella aktiviteter som äger rum i IMER. Nordingrå granit används för golv, och de marketytor som omger Kulturhuset.

Strömsbäck Glasbruk - en historia av transparens

Strömsbäck glasbruk nära Umeå var det första i Norrland. Produktionen var inriktad på bruks- och fönsterglas. Även om Strömsbäck sedan länge är nedlagt omfattar IMER dess historia med färgad glass och det opaka så kallade opalnglas. Opalnglas är ett varmt vitt glas som ibland skiftar mot rosa.

Glasfasad – ekologisk hållbarhet

IMERs fasad består av glas. Det är en teknologiskt sofistikerad glasfasad som erbjuder ett maximerat ljusinsläpp, och samtidigt avancerade former av ventilation. Samtida tekniska framsteg erbjuder eventuellt användandet av ett glas som både släpper in ljus och genererar energi för husets konsumtion.



Gästscen interör



Swedish spruce



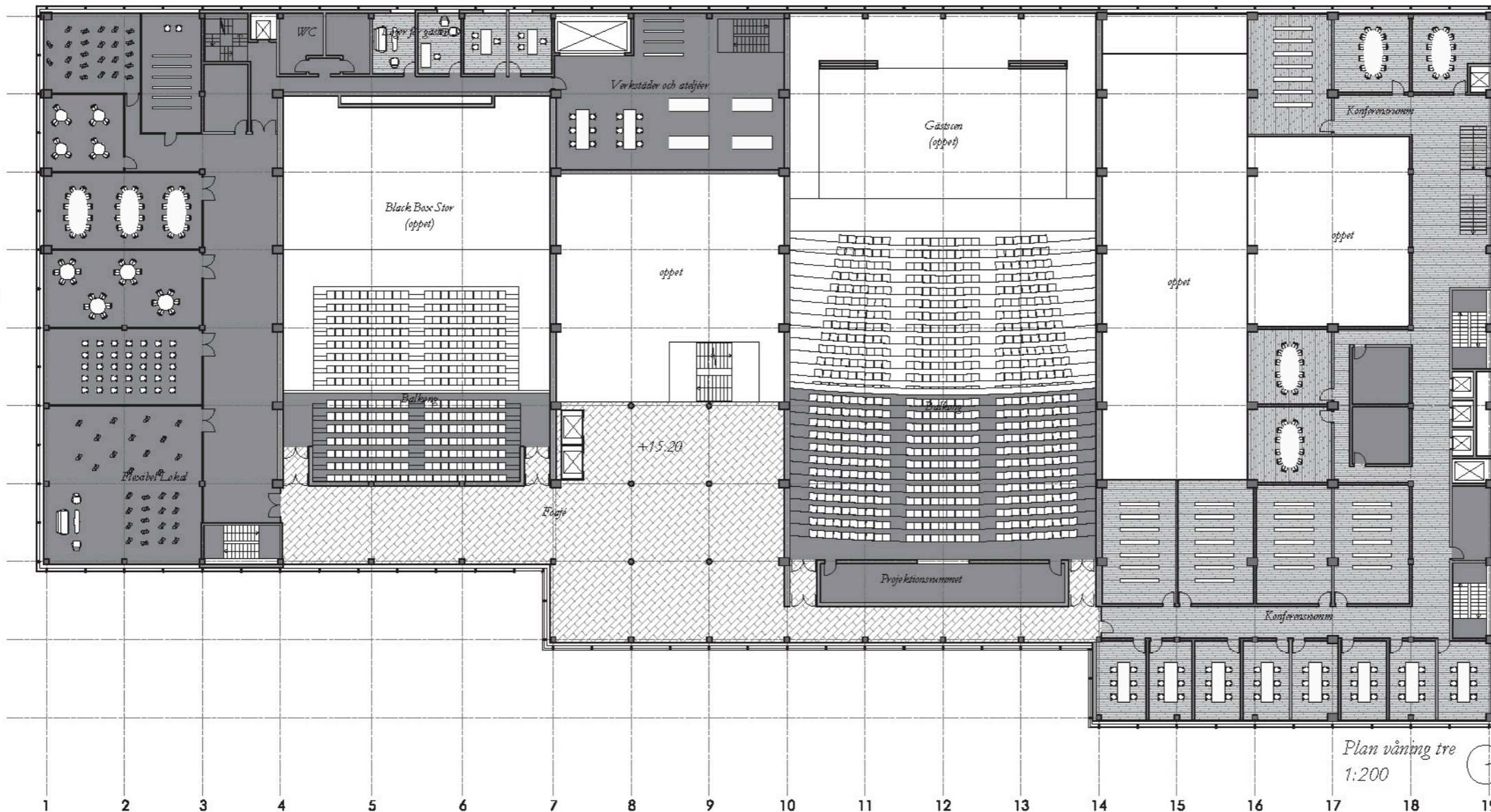
Strömsbäck Glassworks



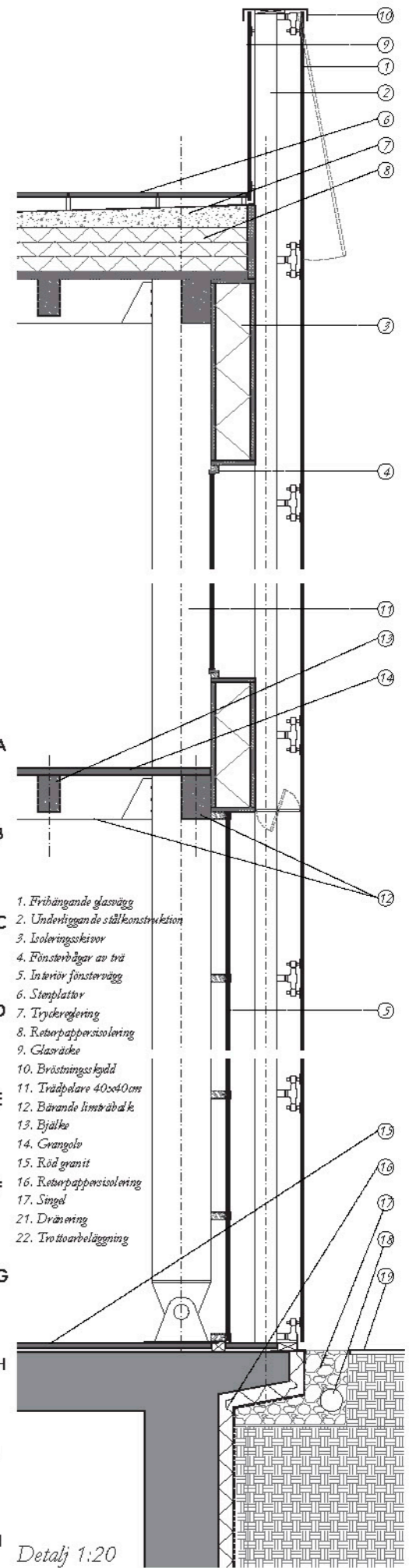
Nordingrå granit



Metallic profiles



Plan våning tre
1:200

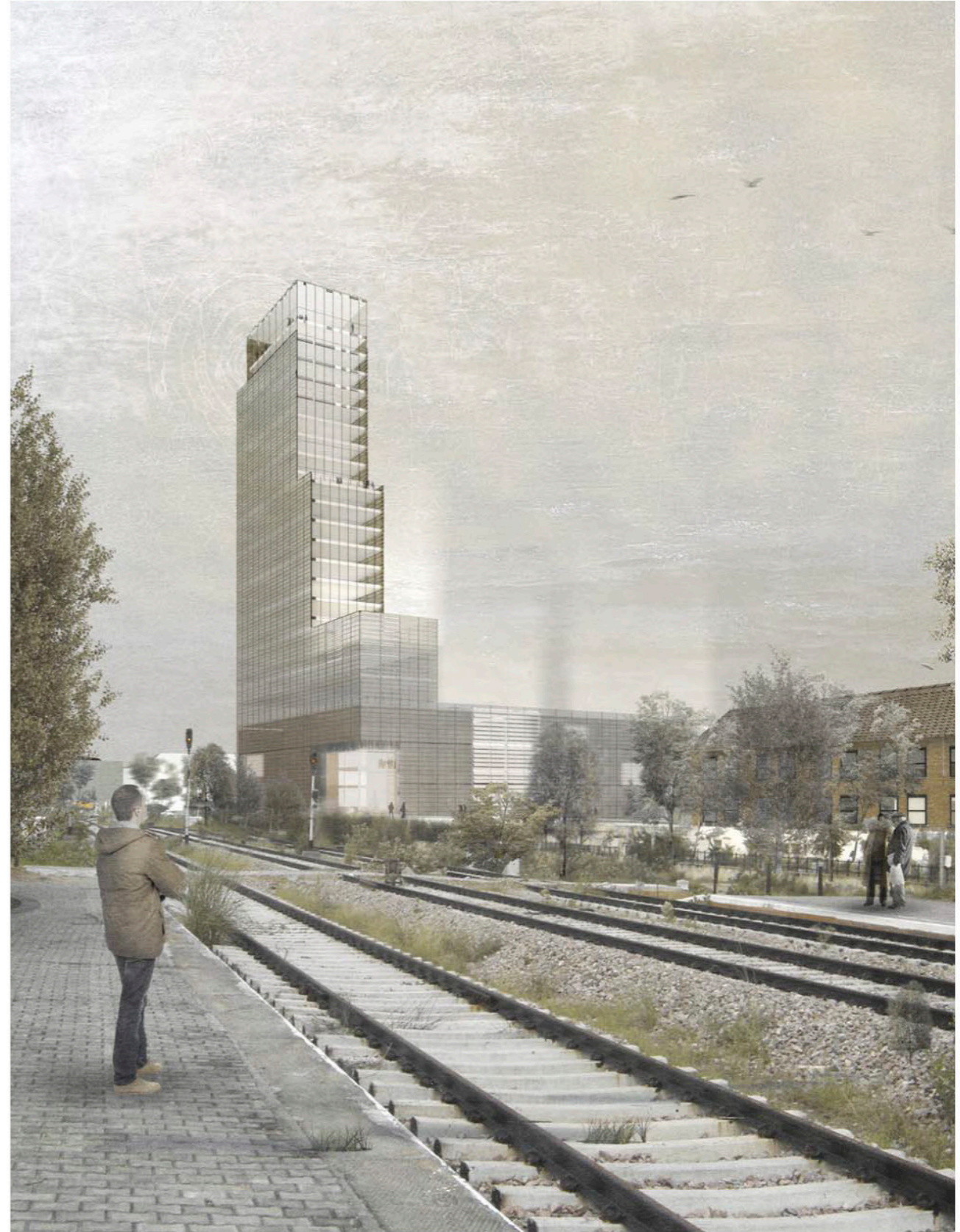


Detalj 1:20

1. Frihängande glasvägg
2. Underliggande stålkonstruktion
3. Isoleringsskivor
4. Fönsterbågar av trä
5. Inre väggfönstervägg
6. Stenplattor
7. Tryckreglering
8. Retorapparsisolering
9. Glasåske
10. Bräsningskydd
11. Trädplåre 40x40cm
12. Bärande limträbjälke
13. Bjälke
14. Grangolv
15. Röd granit
16. Retorapparsisolering
17. Sengol
21. Dränring
22. Två åsarbeläggning

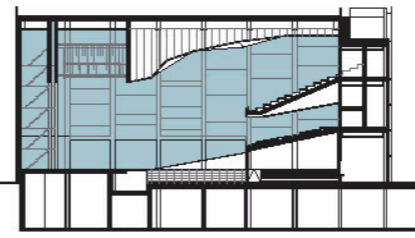


Genomgående sektion 1:200

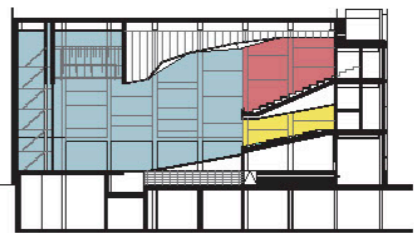


Exteriör från järnvägsstationen

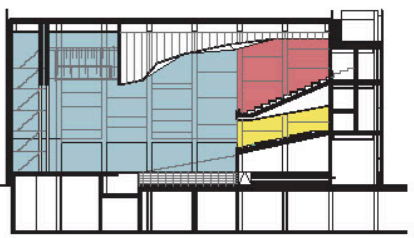
Gästsцен arrangemang 1:500



Arrangemang 1
Gästsцен 1200 - 1500 platser



Arrangemang 2
Salongen ska vara utformad så att den är möjlig att dela i minst tre mindre lokaler



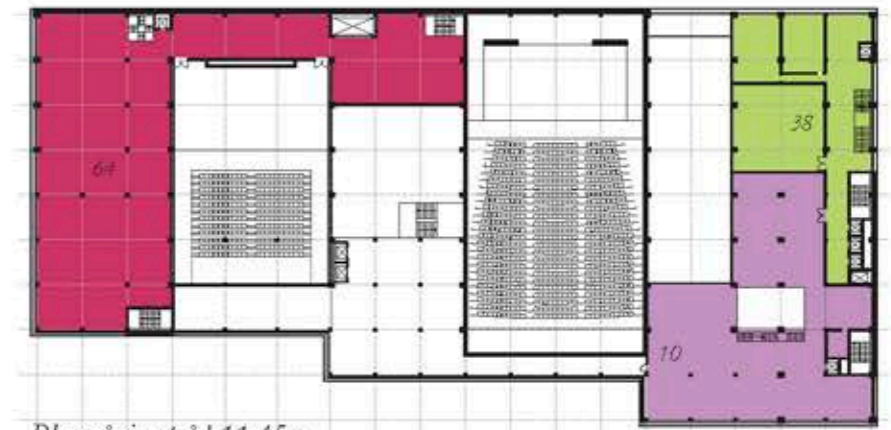
Arrangemang 3
Salong och scenlokv ska vara plant för att kunna användas för olika typer av evenemang



Entréplan 0.00, +1.20, +3.00m



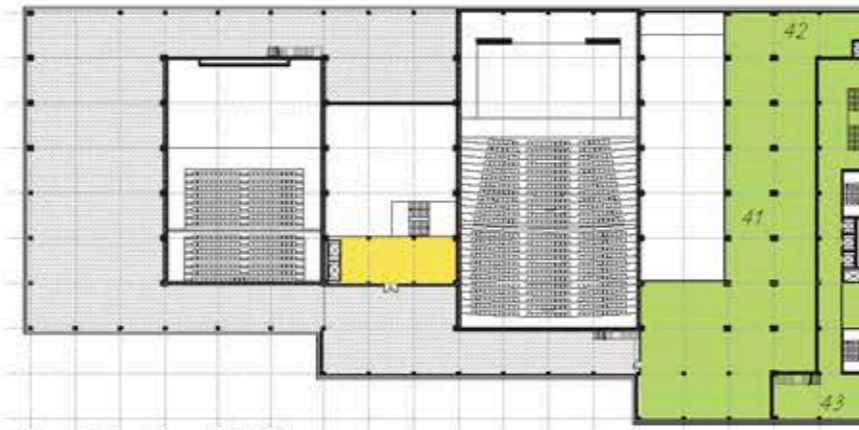
Plan våning ett +7.45m



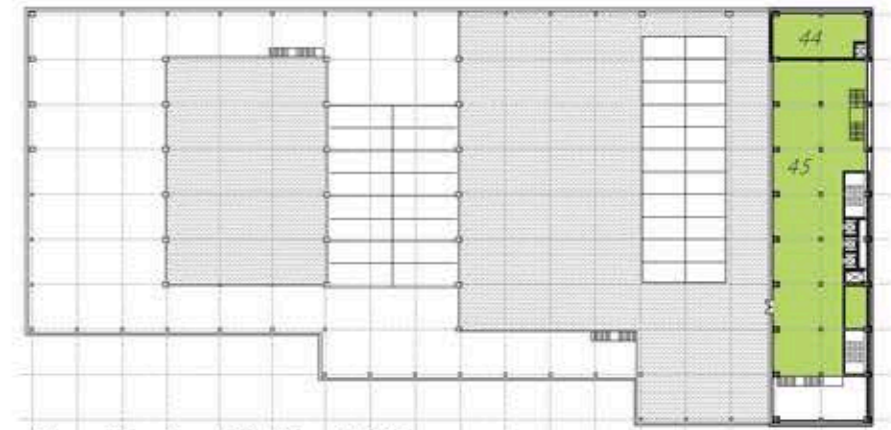
Plan våning två +11.45m



Plan våning tre +15.20m



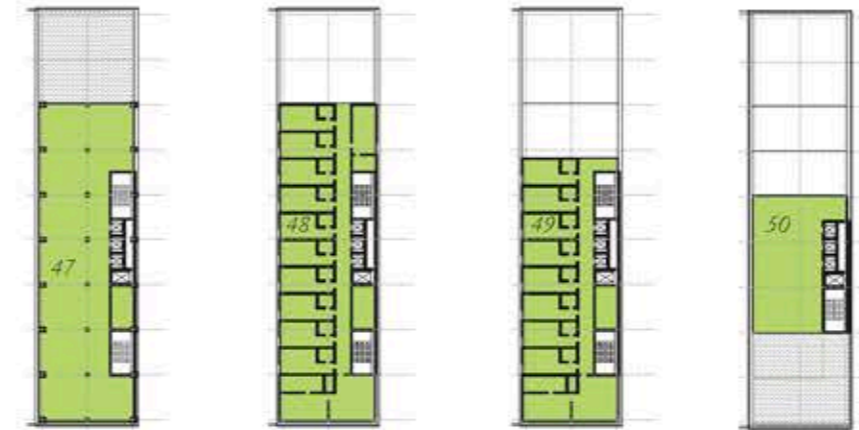
Plan våning fyra +20.20m



Plan våning fem +23.20m 1/500



källare -4.80m



Spa +30.20m

Hotellrum
+35.20m -
+57.20m

Hotellrum
+60.20m -
+77.50m

Sky bar
+89.70m

- Fojä
- Kontor allt: administration
- Vasterbottensteatern
- Gemensamma ytor
- Hotell
- Service utrymme teater
- Utställningsytor
- Stadsbiblioteket

PLAN	FUNKTION	m ²	PLAN	FUNKTION	m ²
UTSTÄLLNINGSYTOR					
Entréplan	1 Fojä	150	Källare	11 Fördä för Vasterbottensteatern	250
	2 M-AN	212		12 Verkstader och atelier	290
	3 Skulptur Konsthall	390		13 Fördä	181
	4 Pedagogik	60		14 Ordbok på	175
	5 WC	19		15 Fördä gästom	162
Källare	6 Fördä för utställningslokaler	150	Entréplan	16 Bläck hoc sten	250
Deltumma		961		17 San	55
STADSBIKLIOTEKET					
Källare	7 Fördä och magasin för boksteket	424		18 Fojä	81
Entréplan	8 Bokstektystyr publika	331		19 Artyffojä	177
Plan våning ett	9 Bokstektystyr publika	636		20 Verkstader och atelier	32
Plan våning två	10 Bokstektystyr publika	644	Plan våning ett	22 Bläck hoc sten	618
Deltumma		2065		23 Gästom	1080
HOTELL					
Källare	33 Fördä	273		24 Lager för gäster	263
Entréplan	34 Fojä	97		26 Repetitionslokal stor dr lämn	260
	35 Reception och lobby	302		27 Verkstader och atelier	177
	36 Cafe stagg	112	Plan våning tre	28 Bläck hoc lopp / balcony	127
	37 WC	54		29 Guest stage / balcony	358
	38 Konferensrum	300		30 Lager för gäster	110
	39 Konferensrum	545		31 Verkstader / atelier: multimedia studio	177
	40 WC	39		32 WC	32
Plan våning fyra	41 Servisytor konferenssal, Restaurangkök med försöring	670	Deltumma		4886
Plan våning fem	42 Personalutrymme	140	GEMENSAMMA YTOR		
	43 Bar	76	Källare	51 Fojä	140
	44 Restaurangkök med försöring	76		52 In- och utströmning	663
Plan våning sex	45 Restaurang	396		53 Säkerhetsklass och klimatanpassning	748
Plan våning sju	46 Säkerhetsklass och klimatanpassning	443		54 WC	106
Plan våning åtta	47 Spa	443	Entréplan	55 Vårskattor: städ, utfäll	351
8-15 Plan	48 Hotellrum (88 dubbelrum, 8 center)	4032		56 Fojä	501
16-27 Plan	49 Hotellrum (72 dubbelrum, 12 center 12 rum anpassade för funktionshinder)	4752		57 Atrium	805
29 Plan	50 Sky Bar	252		58 Information	51
Deltumma		12839		59 Wårdens till publik	162
			Plan våning ett	60 WC	36
				61 Fojä	502
				62 Wårdens till publik	17
				63 WC	36
			Plan våning två	Arbetsplatser, Administrativa styr, Lager för egen personal, Omklädningsrum för egen personal	1008
			Plan våning tre	65 Flexibel lokal	666
			Deltumma	66 WC	20
			TOTALT		24823
			Totalt klimatanpassning		1854