

CRYSTAL PALACE

ARCHITECTONIC KVALITETET OCH GESTALTNING

- Gestaltningen utvecklas från komplexitetet med tävlingsområdet och de specifika kvalitetskraven av programmet
- Det finns ett stort behov att lösa ett små rum program i hotellet och ett flexibel och mångsidig stor rum program i kulturhuset. På grund av detta vi har använt en "modul" princip för att jobba med byggnaden och program.
- Från vårt perspektiv modulen är en "universal element" att lösa alla program från hotellrummet upp till den största teatern.
- Module designed as universal element from the hotel room to the largest auditorium
- Sammanställningen börjar med program in delad efter funktion i stora volymer. Dessa volymer är sedan in delade i modulen för att skapa en skulptural kvalitet.
- Placeringen av dessa funktioner låter stega ut på platsen och det skapar offentliga utomhus utrymmen.
- Byggnadens urbana karaktär definieras av förändringen i skala från söder till norr.
- På Kanalgränd den minsta volym skapar ett generös torg och en inbjudande känsla och byggnaden stiger upp mot norr i höjd och bredd.
- Högdelen av hotellet skapar en landmark för staden för besökare och ett hinder till buller och föroreningar från Järnvägen

FUNKTION ORGANISATION LOGISTIK OCH TILLGÄNGLIGHET

- Enkel och pragmatiska organisation av program och tomt
- Huvudentrén från Kanalgränd mitt emot torget är den naturliga platsen att komma in. Ett nytt torg skapas vid huvudentrén och bildar en balans på båda sidor av Kanalgränd
- Hotellentrén ligger på Södra Järnvägsgatan vid tågstationen och det är den första byggnaden de marker värde de lämnar stationen.
- Allmänna vägen genom byggnaden är på en nor-södra riktningen med ramper för tillgänglighet överallt.
- Varje funktion har egen uteplats och entré från Torrgatan och byggnadens form är utformad så att detta.
- Allmänna vägen rör sig genom dessa entré terrasser och hela foajé är en serie av mindre foajé
- Nästan alla tekniska utrymmen ligger i källaren eller i tekniska utrymme över teatern och gästscen. En central del av design och funktion av gästscenen och teatern är en enorm last lyft/hiss som är integrerad i till den två största scen utrymmen. Den har lösningen gör lätt lastning från källaren till scenen och mellan varandra och biblioteket nedanför.
- De tre viktigaste utrymmena är anslutna i sektion med biblioteket nedanför och gästscenen och teatern ovanpå. Hotell reception/café och utställningsytorna är belägna antingen sida av biblioteket.

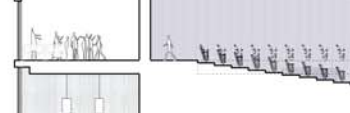
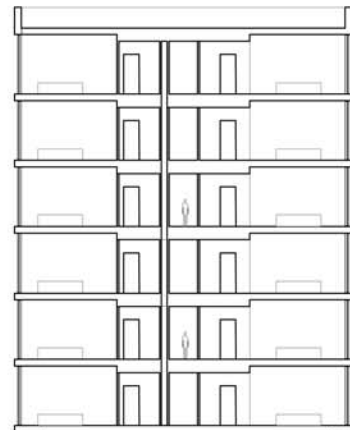
GENOMFÖRBARHET OCH UTVECKLINGSBARHET

- Byggnaden är byggd av ett enkelt modul system som är anpassningsbart och utvecklingsbart beroende på krav.
- Varje funktion har egen uteplats och entré och de kan kombineras eller separerade beroende på krav att skapa större och mindre utrymmen.
- Rundtanken av utvecklingsbarhet av de tre största funktioner - gästscenen, biblioteket och teatern och hur de kan kombineras på olika sätt i till ett jättestort rum eller delas upp i mindre delar.
- Konstruktion är ett enkelt modul system med prefabricerad element med en blandning av stor och mindre utrymmen. Fasad skall är från vitbetong element med stålram konstruktion var man behöver stor spännvidd.

HÅLLBARHET

- Projektet är i linje med hållbarhetskrav för att uppnå miljöbyggnad klass silver.
- Strategier är organiserade kring intelligent, energibesparing genom systemet provision- BMS, solceller och sol panels- och universal naturlig ventilation och tyg specifikation, genom att minimera avfall och skörd, recirkulerande avloppsvatten, genom att förvalta åldring den inre miljön och genom användning av ansvarfullt sätt inköpta material.
- Studier skulle omfatta bedömning av hållbarhetsnormer, lyfta högre specifikation alternativ med kostnadsberäknade resultat och fördelar över tid, undersökningar av hållbarheten vs funktionalitet över tiden, med en bedömning av klimatskal och strukturella alternativ tillsammans med arkitektonisk / estetisk och funktionell fortskr- och koppling av alternativ hållbarhets bredare campus och stadens hållbarhetsfrågor.
- Schema utveckling skulle undersöka möjligheten att använda en hållbar prefabricerad korslimmat trä konstruktion.

Item	Description	Area	No. off	Each	Notes
		sq.m		sq.m	
Culture House - FCH					
A					
1	Foyer	1,126.00	1.00	1,126.00	
2	Cloakroom	54.00	1.00	54.00	
3	Visitor WC	11.00	1.00	11.00	
4	Stage	990.00	1.00	990.00	
5	Flexible Area	inc. C1	1.00	360.00	
6	Flexible Area	inc. C3	1.00	80.00	
7	Flexible Area	inc. C2	1.00	40.00	
8	Flexible Area		1.00	50.00	
9	Cafe Stage	0.00	1.00	0.00	
10	Lobby Area Public	1,700.00	1.00	1,700.00	
11	Lodges for Guests	60.00	4.00	15.00	
12	Sub total	3,941.00			
Culture House - Theatre					
1	Dressing Room for G	22.00	1.00	22.00	
2	WC / Shower	35.00	1.00	35.00	
3	Artist Foyer	60.00	1.00	60.00	
4	Back Box (Large)	635.00	1.00	635.00	Street Truss Structure
5	Back Box (Small)	225.00	1.00	225.00	Street Truss Structure
6	Rehearsal Room (Large)	150.00	1.00	150.00	
7	Rehearsal Room (Small)	95.00	1.00	95.00	
7	Sub total	1,222.00			
Culture House - Exhibition and Studios					
1	Exhibition Space - Room One	375.00	1.00	375.00	
2	Exhibition Space - Room Two	220.00	1.00	220.00	
3	Exhibition Space - Education Area	315.00	1.00	315.00	
4	Multimedia Studio	50.00	1.00	50.00	
5	Workshops and Studios	300.00	1.00	500.00	
5	Sub total	1,460.00			



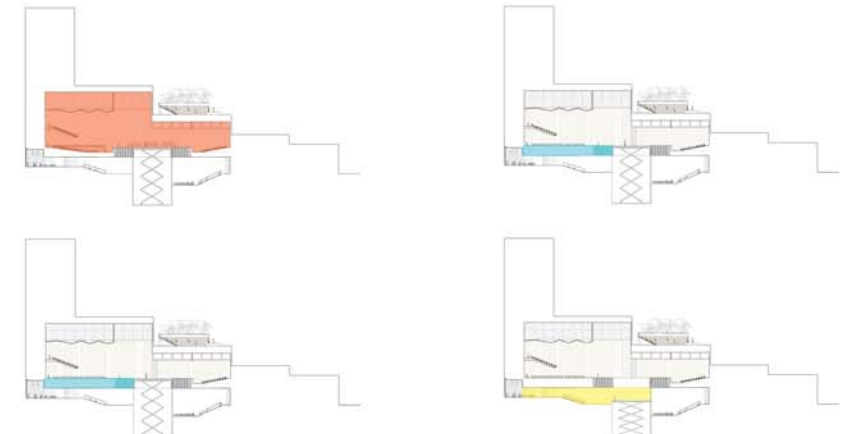
LÅNGSEKTION

Culture House - BOH					
1	Workplaces	450.00	0.00	450.00	
2	Administrative Area	140.00	1.00	140.00	
3	Lodges for Employees	105.00	13.00	8.00	
4	Locker Rooms for Employees	20.00	1.00	20.00	
5	Storage room for Warehouse Theatre	250.00	1.00	250.00	
6	Storage for the Library	400.00	1.00	400.00	
7	Storage for Guest Stage	180.00	1.00	180.00	
8	Storage Room for Exhibition Space	100.00	1.00	100.00	
9	Loading and Unloading	100.00	1.00	100.00	
10	Janitorial, Cleaning, Waste	400.00	1.00	400.00	
11	Technical and Circulation Areas	2,100.00	1.00	2,100.00	
12	Sub total - Culture House	4,225.00			
Sub total - Culture House					
		10,848.00	0.00	0.00	
	Circulation	867.64	8.00%		
	Technical	1,301.76	12.00%		
	Total - Culture House	13,017.40			
Budget SEK 380,000,000.00					
Hotel - FCH					
1	Reception and Lobby	360.00	1.00	600.00	
2	Sea	455.00	1.00	455.00	
3	Restaurant 300 person	400.00	1.00	400.00	
4	Outdoor seating	0.00	1.00	0.00	
5	Staying Area for 1200 people	0.00	1.00	0.00	
6	Sub total	1,295.00			
Hotel - Guest Room areas					
1	Hotel Keys - Standard	3,888.00	144.00	37.00	
2	Hotel Keys - Accessible	420.00	12.00	35.00	
3	Hotel Keys - Suite	877.50	13.00	97.50	
4	Hotel Key Subtotal	5,185.50	169.00	keys	
6	Sub total	5,185.50			
Hotel - Conference Facility					
1	Conference Room 150 person	230.00	1.00	75.00	
2	Conference Room 50 person	75.00	1.00	75.00	
3	Conference Room 30 person	45.00	1.00	45.00	
4	Conference Room 15 person	0.00	0.00	0.00	
5	Conference Facility service space	50.00	1.00	50.00	
6	Sub total	400.00	2.00	Conference Rooms	
Hotel - BOH					
1	Kitchen with Storage	370.00	1.00	370.00	
2	Staff Areas	140.00	1.00	140.00	
3	Storage	50.00	1.00	50.00	
4	Loading	50.00	1.00	50.00	
5	Janitorial	50.00	1.00	50.00	
6	Sub total Back of House	660.00			
Sub total - Hotel					
		7,540.50			
	Circulation	603.24	8.00%		
	Technical	904.86	12.00%		
	Total - Hotel	9,048.60			

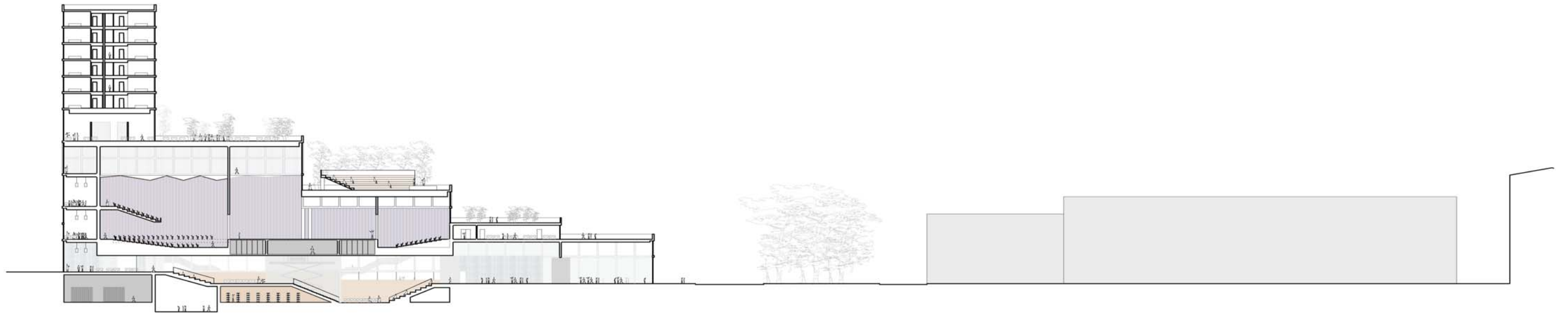
Notes
Overall Structure is Modular Precast Concrete unless otherwise specified
External Finish is exposed concrete to match RAL 9010 Pure White as closely as possible



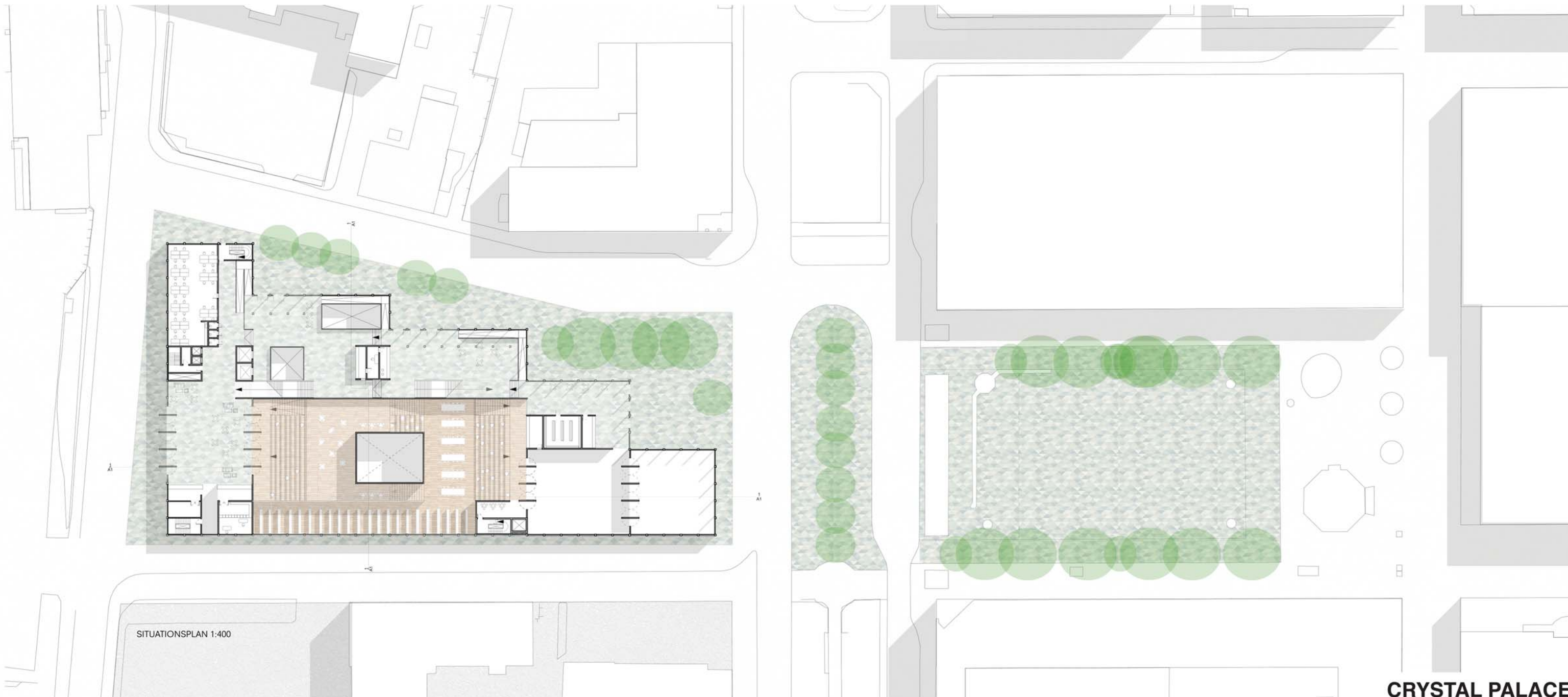
VY FRÅN TORGET - PUNKT A



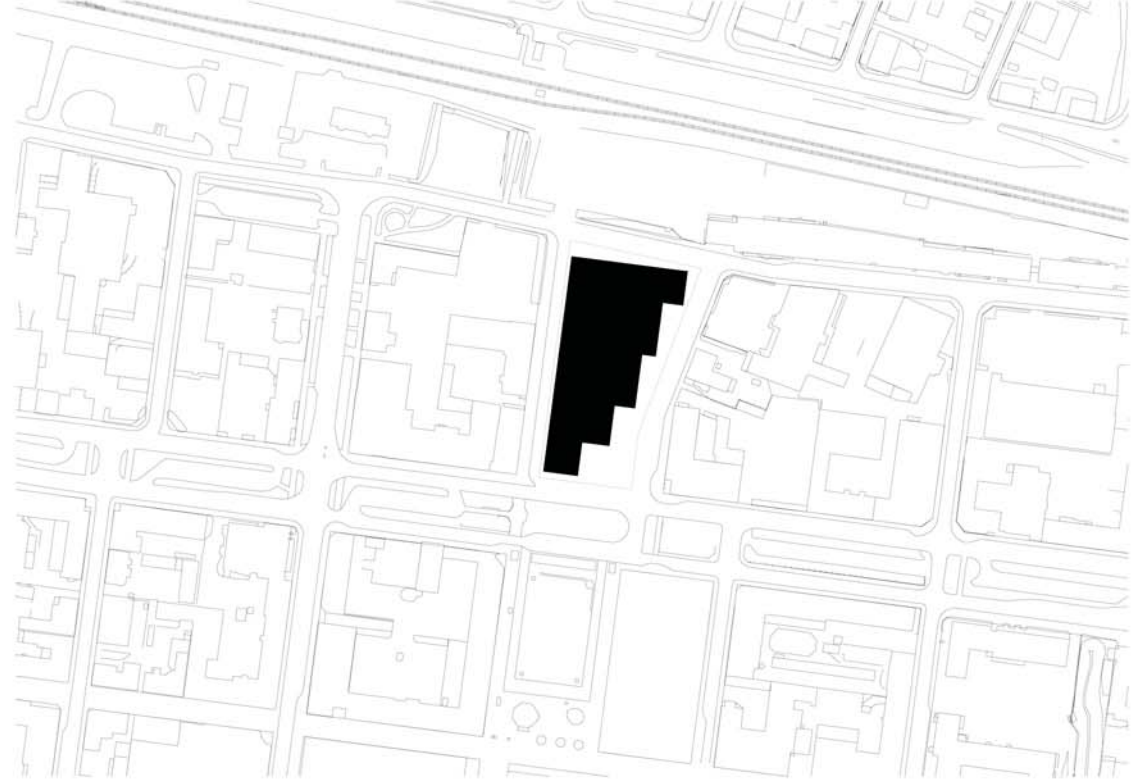
ALTERNATIV KONFIGURATIONER MED GÄSTSCEN, BIBLIOTEK OCH TEATER



LÅNGSNITT GENOM BYGGNADEN OCH TORGET



SITUATIONSPLAN 1:400



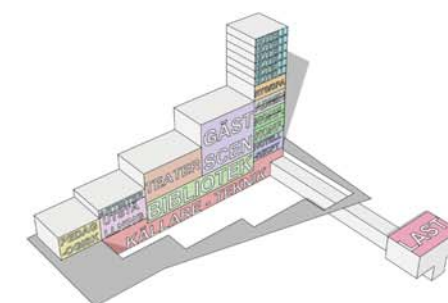
SITUATIONSPLAN 1:2000



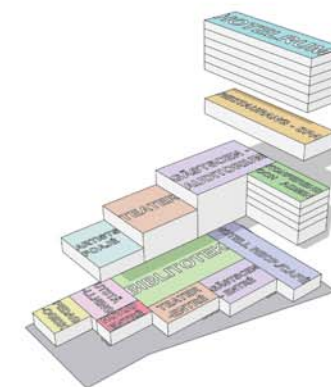
VY AV UTSTÄLLNINGSYTOR



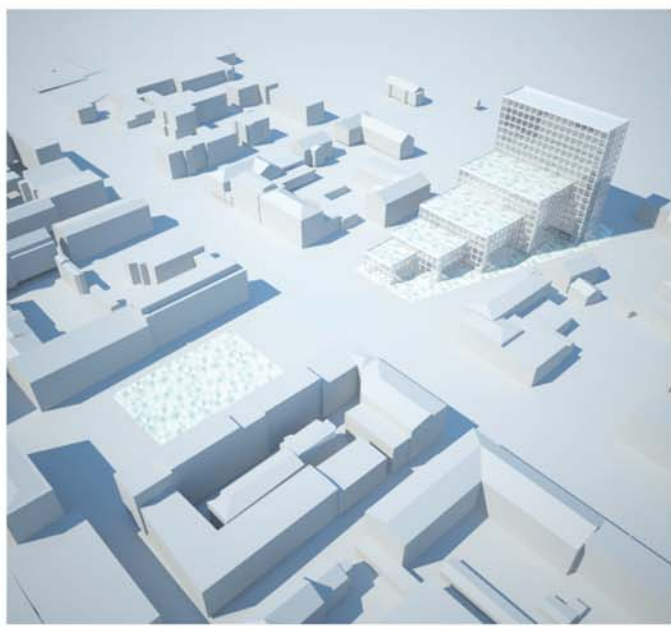
ENTRÉPLAN 1:200



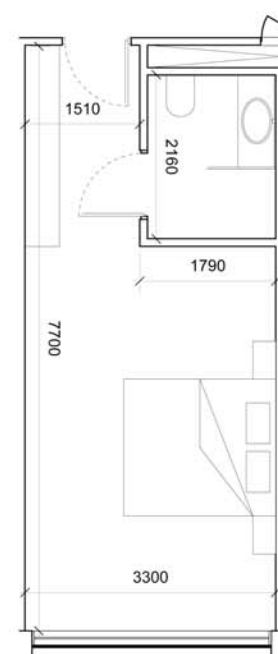
PROGRAM - KONCEPT SNITT



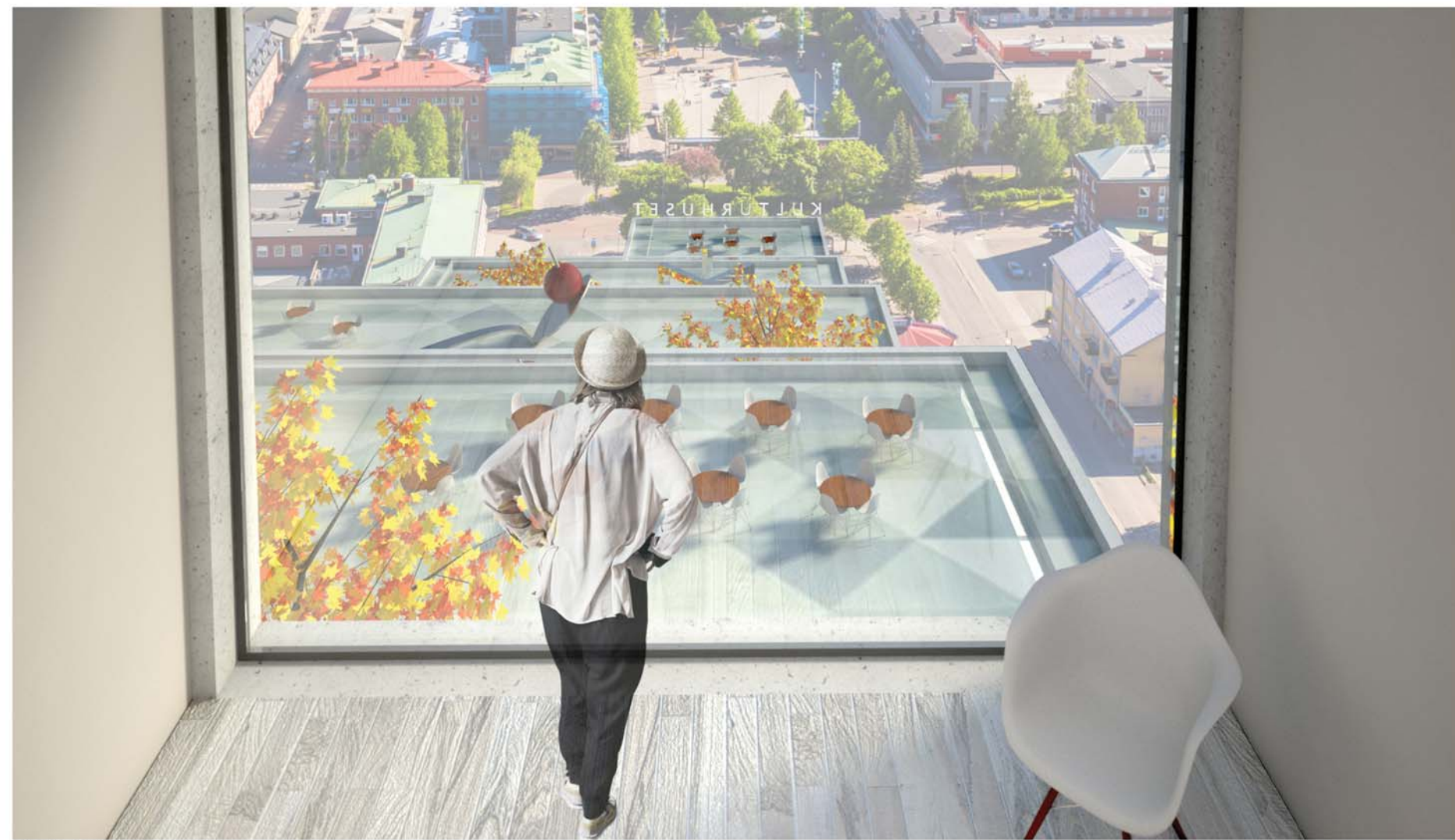
PROGRAM - KONCEPT VOLYM



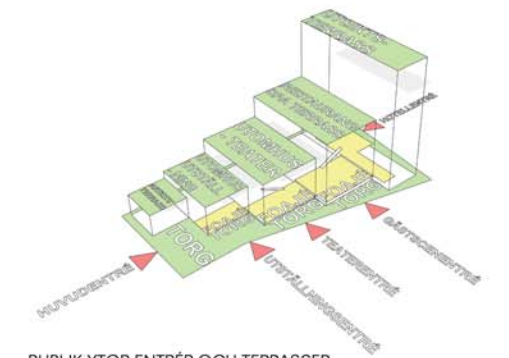
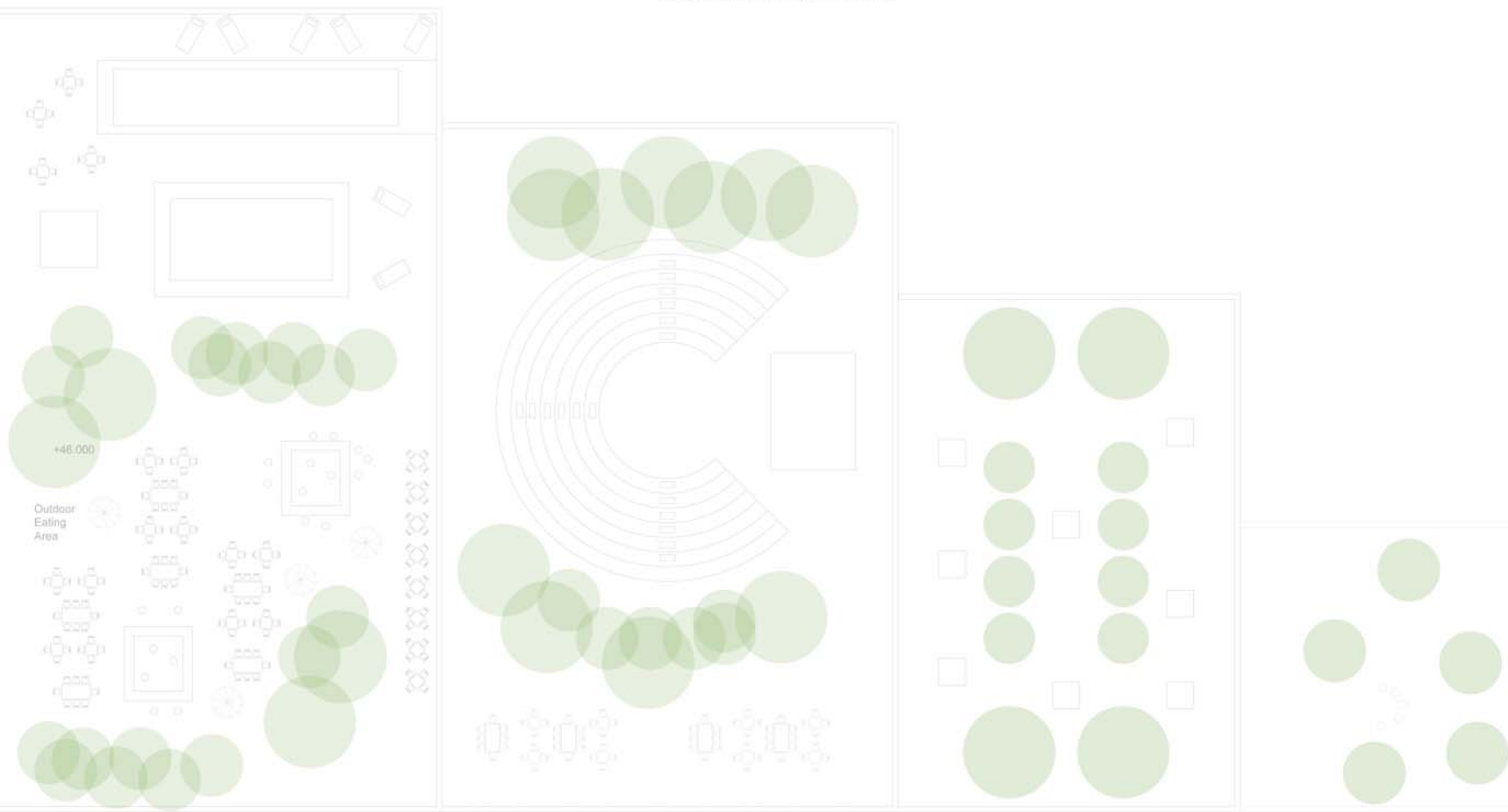
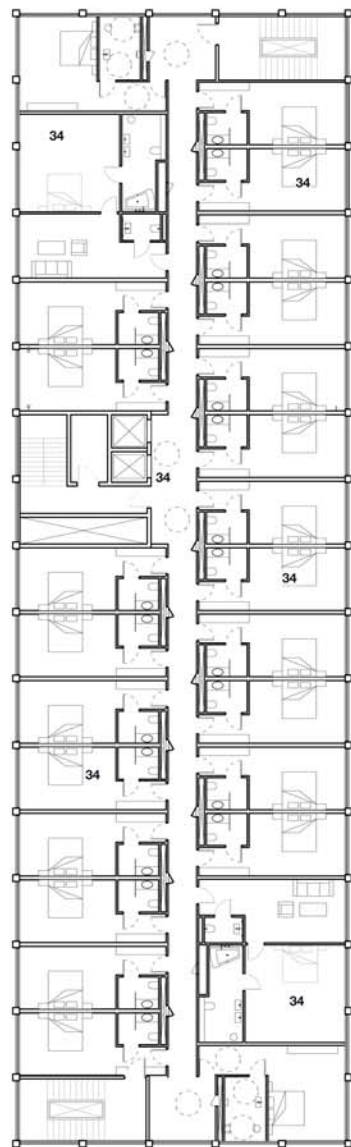
CONTEXT MODELL VY FRÅN STDÖST



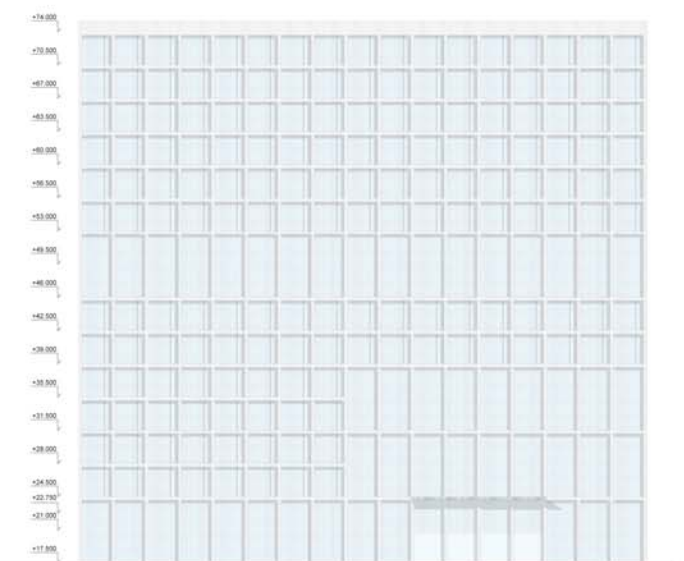
TYP HOTELLRUM PLAN



VY FRÅN HOTELLRUM MOT TORGET



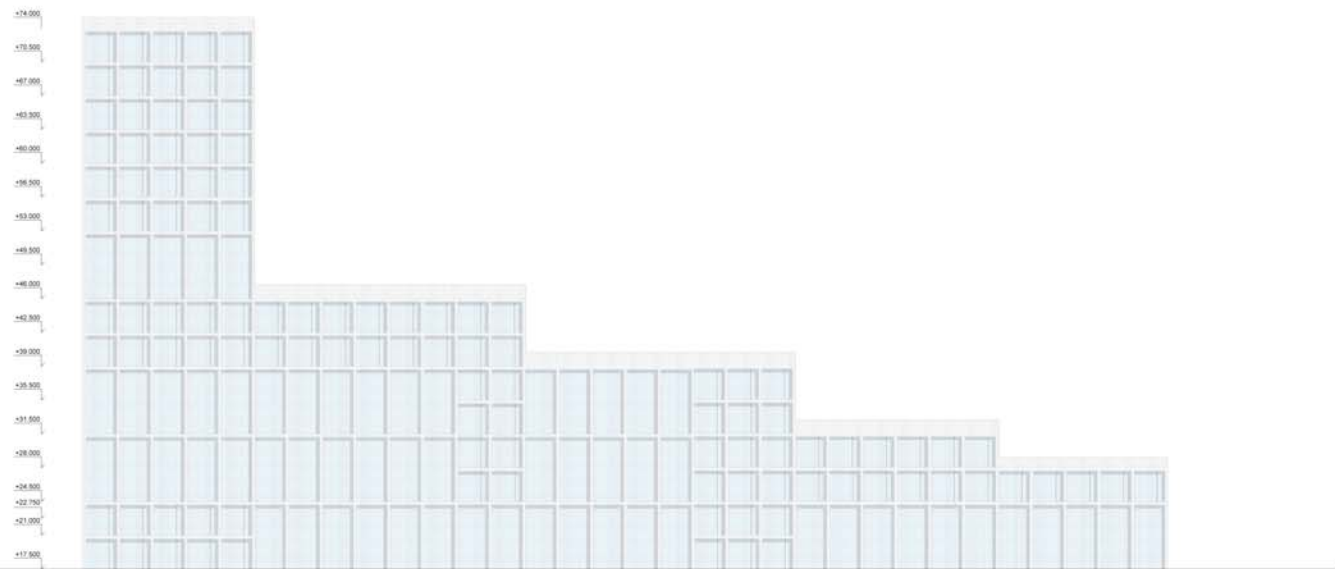
PUBLIK YTOR ENTRÉR OCH TERRASSER



FASAD MOT NORR 1:400

1
A1

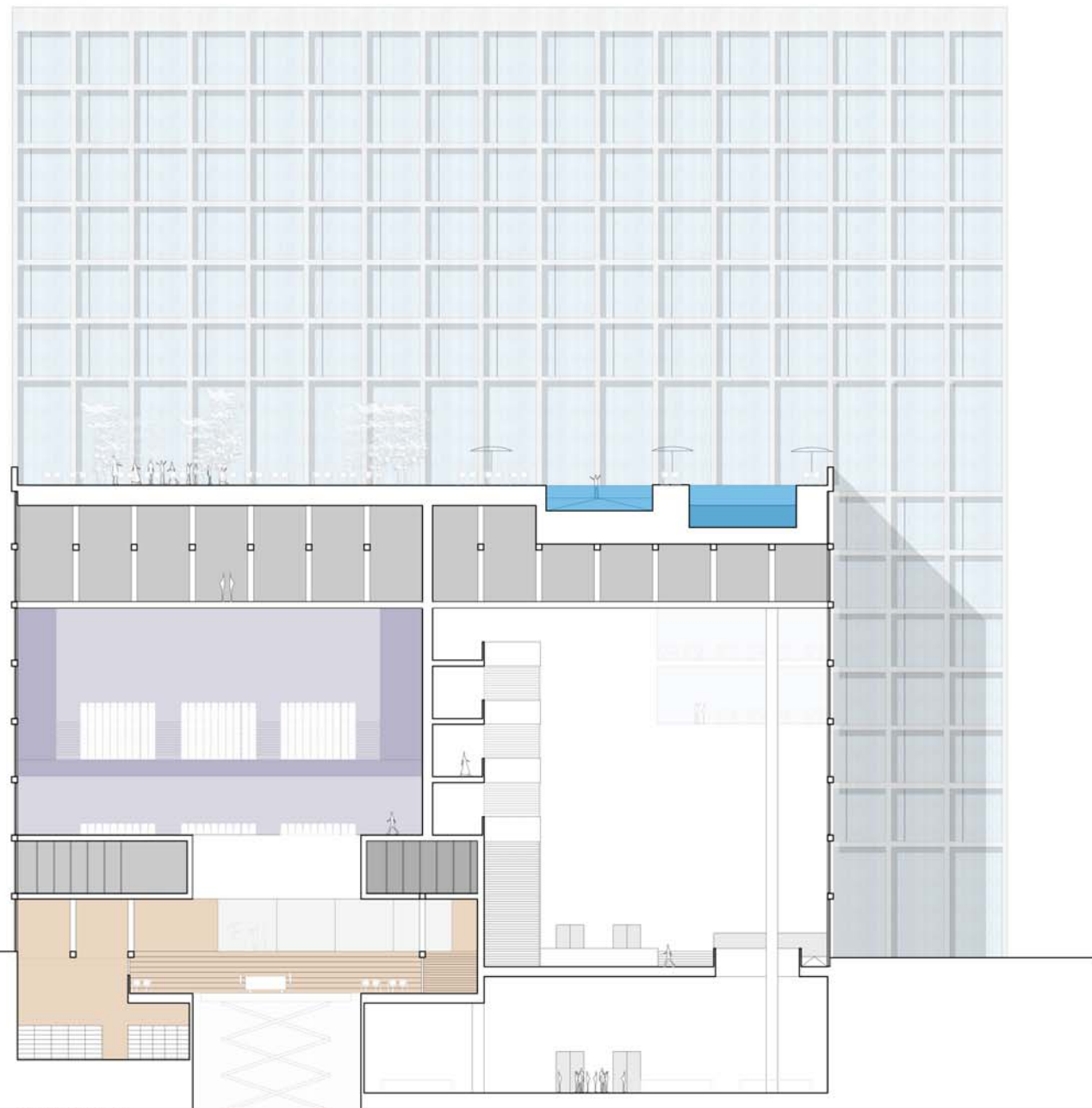
← Z
TYP HOTELL PLAN OCH TAKPLANER



FASAD MOT VÄST 1:400



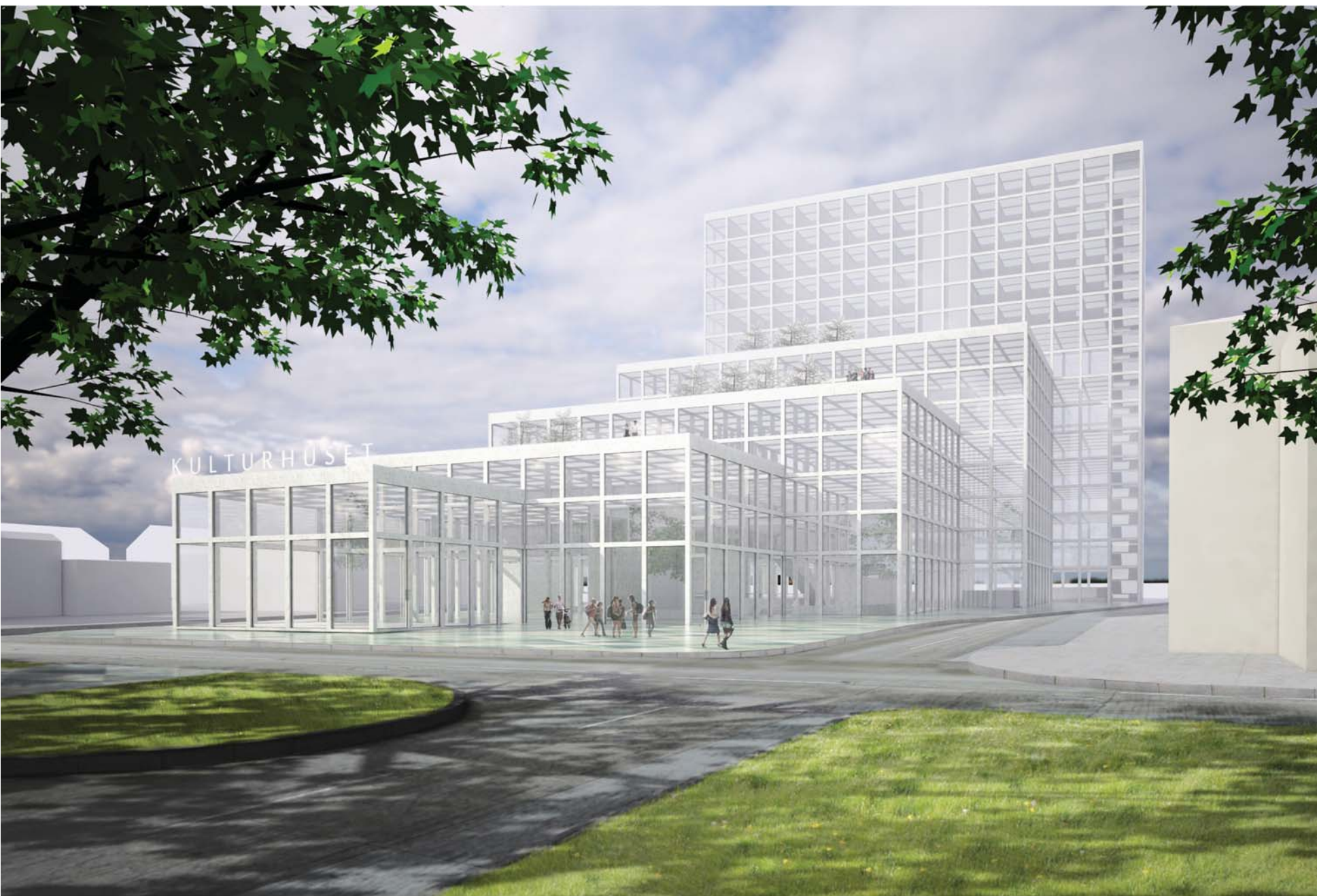
VY AV BIBLIOTEKET OCH TEATERN



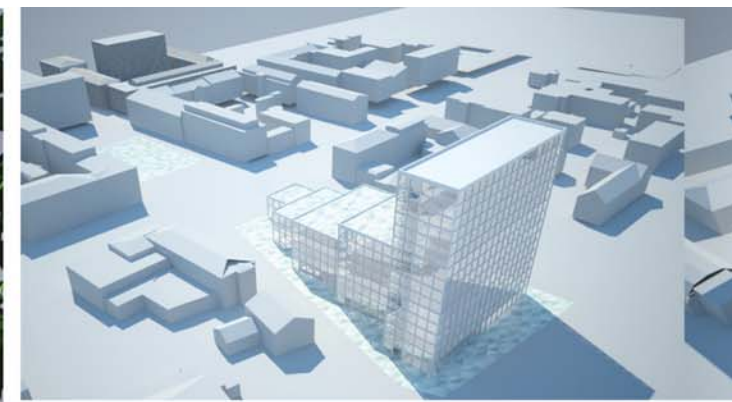
TVÄRSNITT 1:200



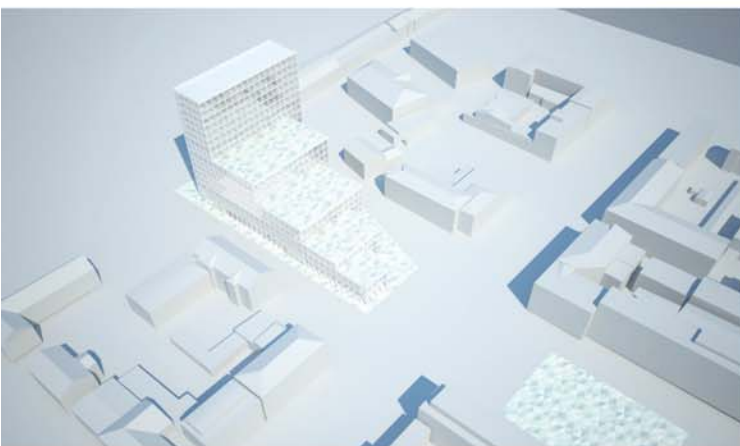
FASAD MOT SÖDER 1:200



VY AV HUVUDENTRÉN FRÅN TORGET



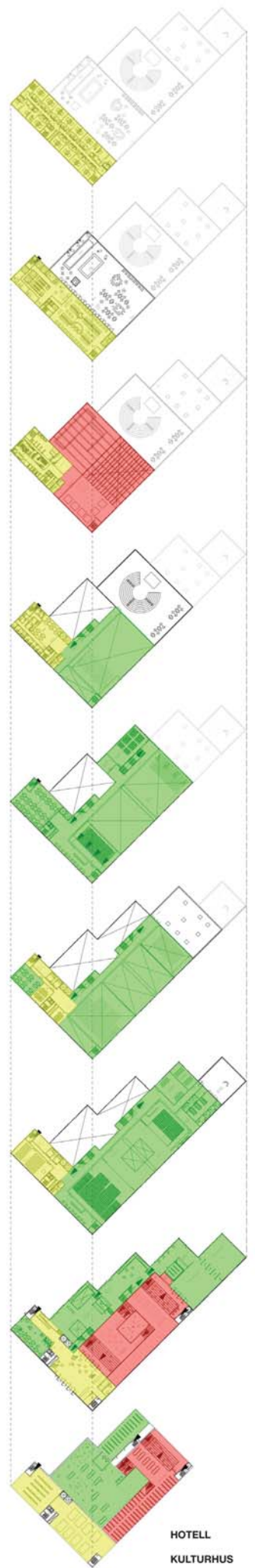
CONTEXT MODELL VY FRÅN NORRÖST OCH NORRVÄST



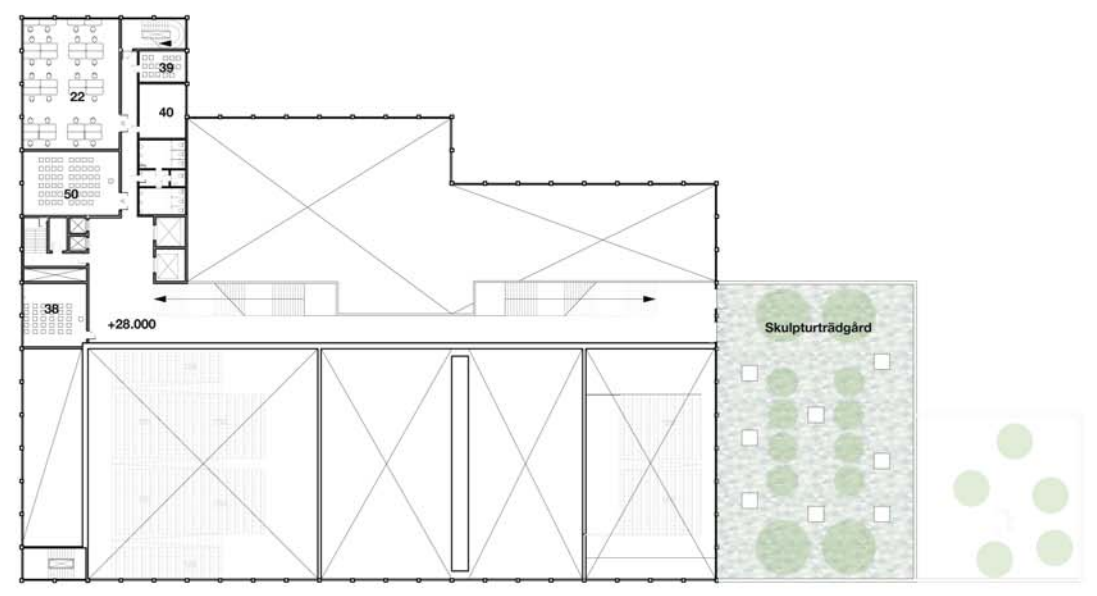
CONTEXT MODELL VY FRÅN SYD VÄST



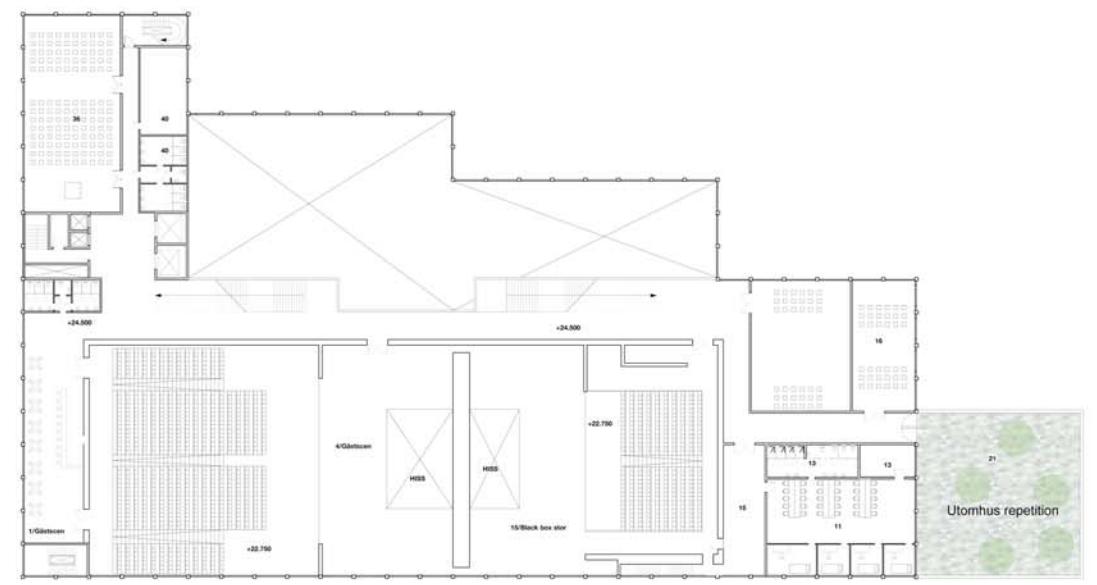
FASAD MOT ÖST 1:200



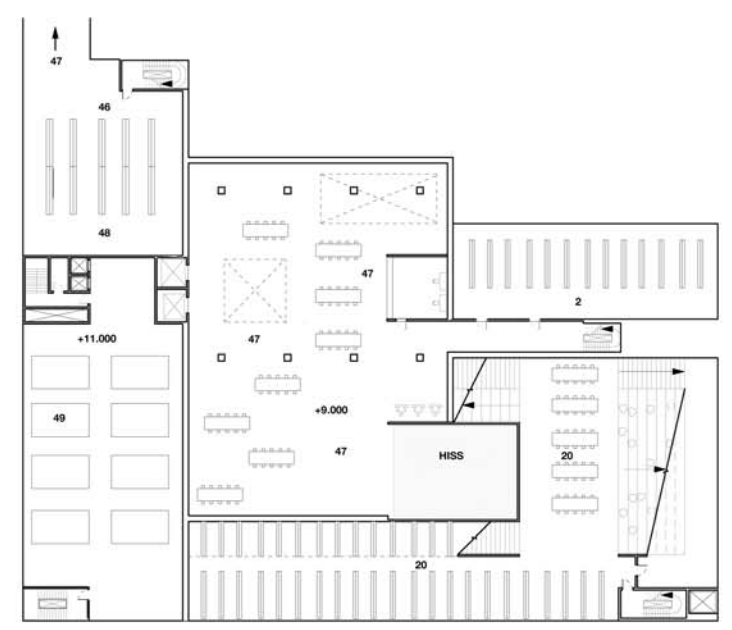
HOTELL
KULTURHUS
BIBLIOTEKSYTOR



PLAN +02



PLAN +01



PLAN-01

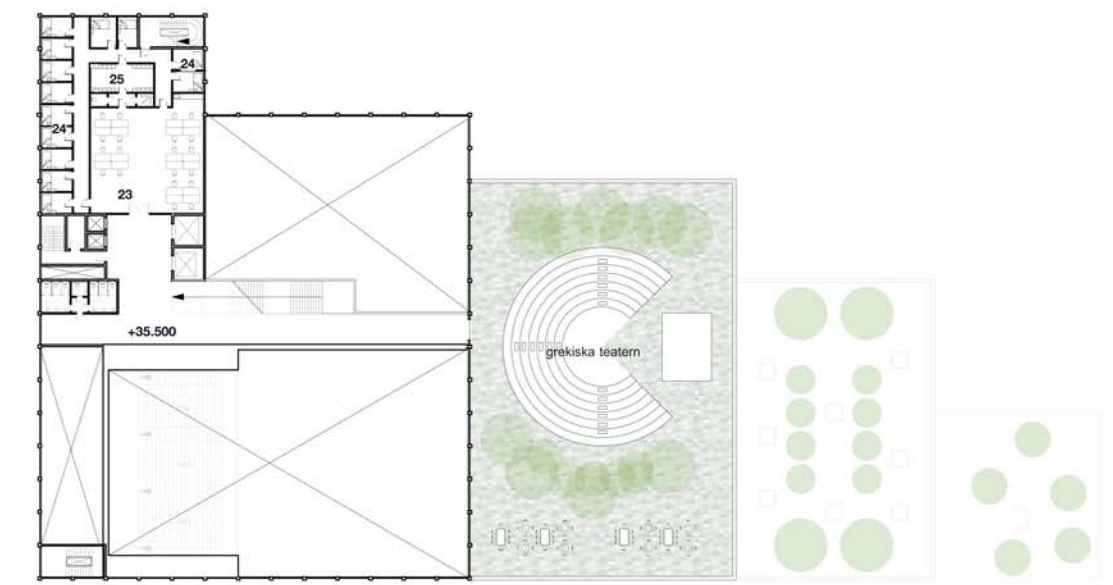
PLANER 1:400



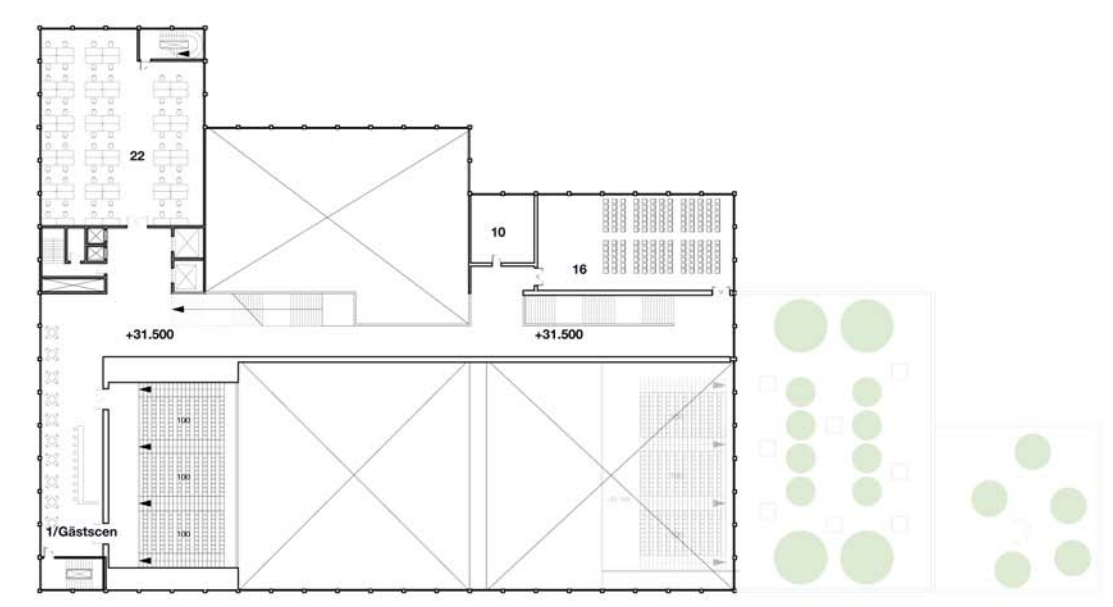
1. Fojé
2. Garderob till publik
3. WC publika
4. Gåstscen
5. Flexibel lokal
6. Flexibel lokal
7. Flexibel lokal
8. Flexibel lokal
9. Kafescen
10. Multimedia studio
11. Loger för gäster
12. Omklädningsrum för gäster
13. WC/Dusch i korridor
14. Artistfoajé
15. Black box stor
16. Black box liten
17. Repetitionslokal stor
18. Repetitionslokal liten
19. Verkstäder och ateljéer
20. Biblioteksytor publika
21. Utställningsytor
22. Arbetsplatser
23. Administrativa ytor
24. Loger för egen personal
25. Omklädningsrum för egen personal
26. Förråd för Västerbottensteatern
27. Förråd och magasin för biblioteket
28. Förråd gästscen
29. Förråd för utställningslokalerna
30. In- och utlastning
31. Vaktmästari, städ, avfall
32. Teknik- och kommunikationsytor
33. Reception och lobby
34. Hotellrum
35. Spa
36. Konferensrum 150 p
37. Konferensrum 50 p
38. Konferensrum 30 p
39. Konferensrum 15 p
40. Serviceytor konferensdel
41. Restaurang
42. Uteservering
43. Restaurangkök med förvaring
44. Serveringsyta för 1 200 pers
45. Personalutrymmen
46. Förråd
47. In- och utlastning
48. Vaktmästari
49. Teknik- och kommunikationsytor



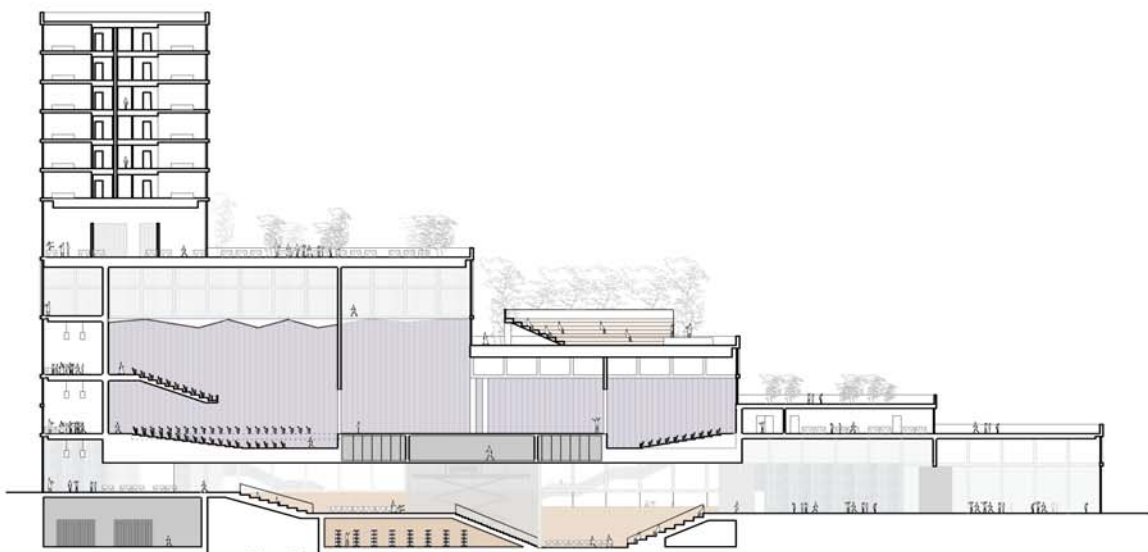
PLAN +05



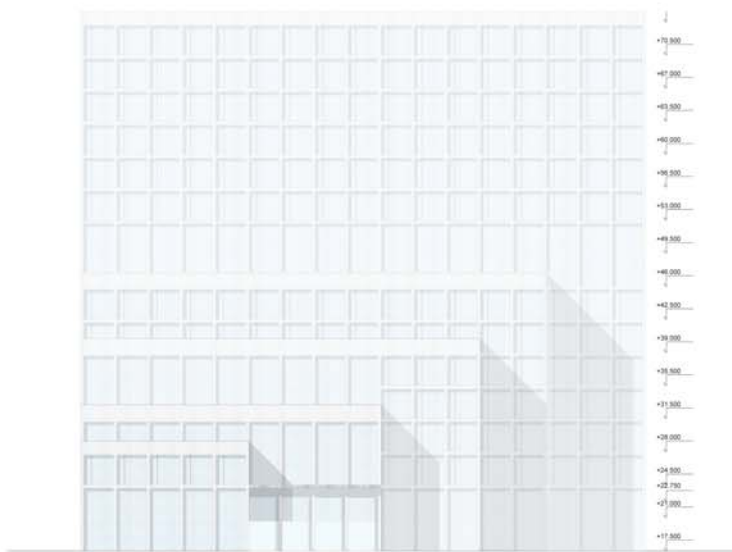
PLAN +04



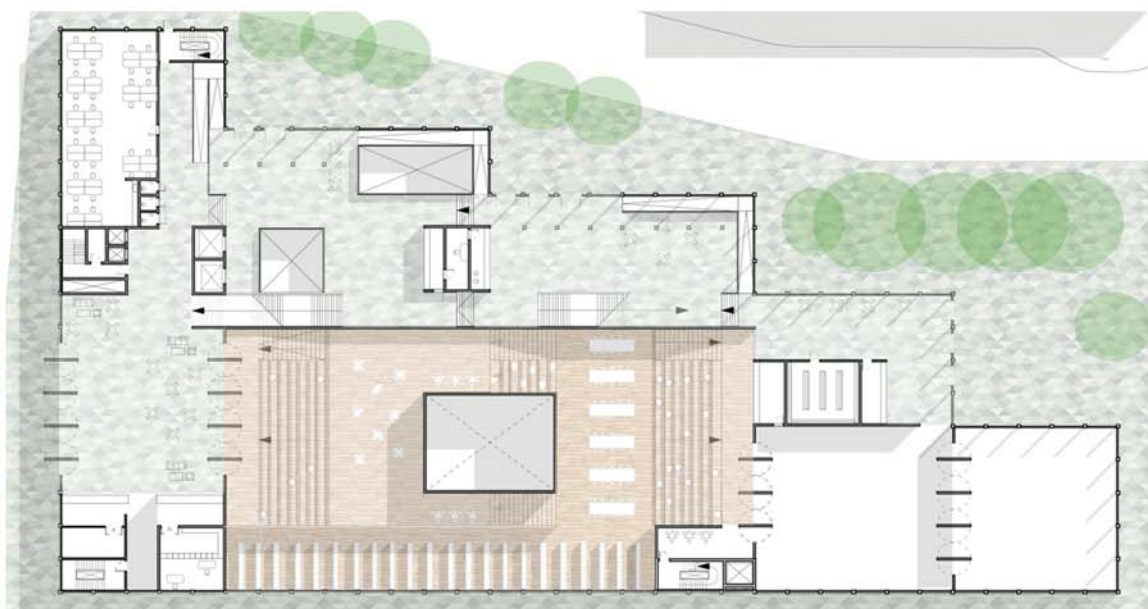
PLAN +03



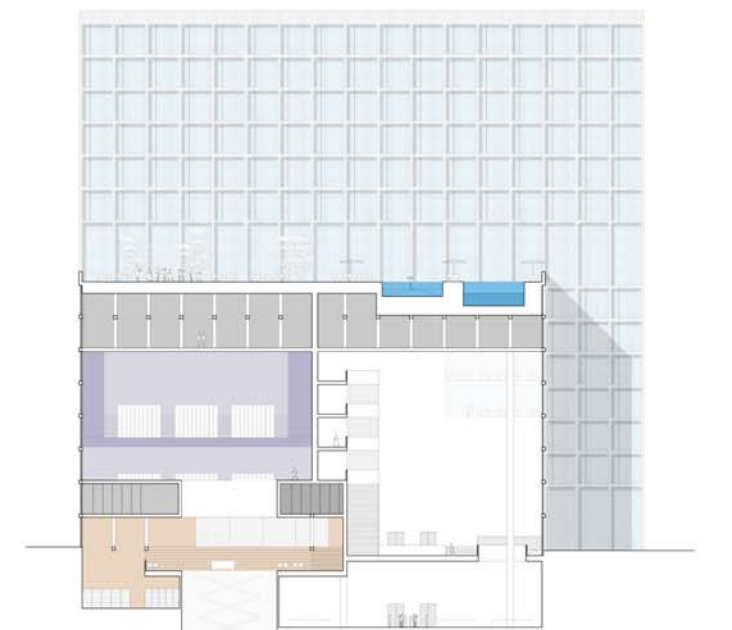
LÅNGSNITT 1:400



FASAD MOT SÖDER 1:400



ENTRÉPLAN 1:400



TVÄRSNITT 1:400



VY FRÅN TORGET PUNKT A



VY EAV HUVUDENTRE



CRYSTAL PALACE