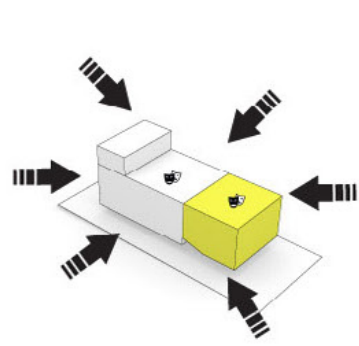
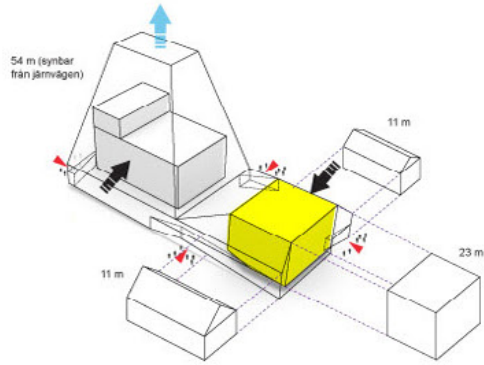




flygfoto



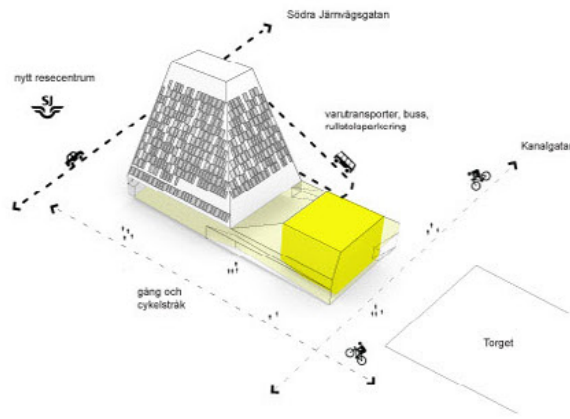
teatramas storlek i jämförelse med tomten



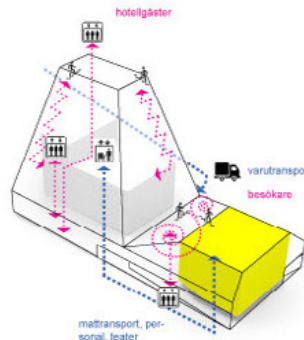
höjder på omgivande bebyggelse ger byggnaden dess form



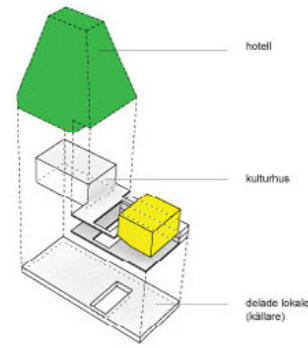
hotellet höjd ger god utsikt och de nedre våningsplanerna är uppglasade för att få maximalt med ljus



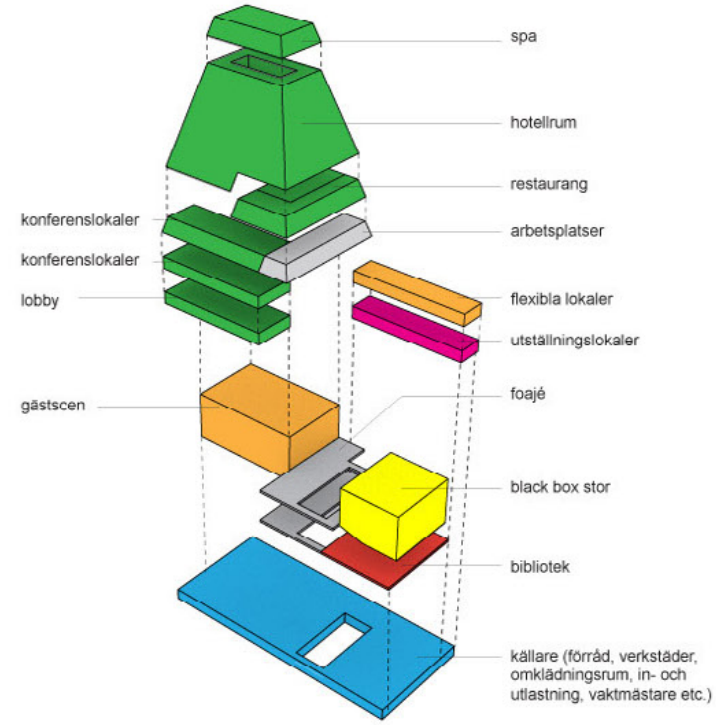
stråk, flöden och noder i den direkta omgivningen



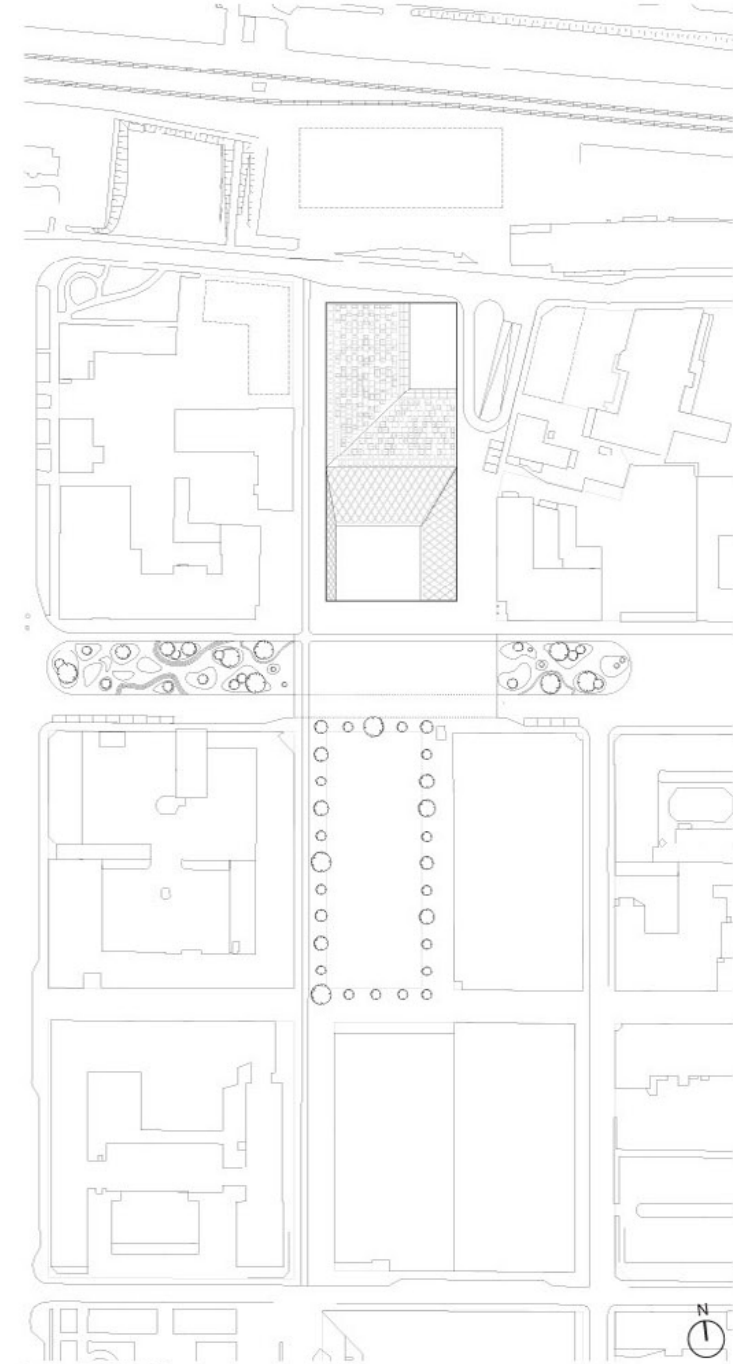
offentlig och intern kommunikation



fastighetsindelning



funktionsindelning



situationsplan 1:1000

Kulturhuset utgör hjärtat i varje samhälle. Det för samman människor och här sammanstrålar olika kulturyrtingar. Under det senaste decenniet har flera kulturhus byggts i Sverige. Dessa byggnader är en ny typ av offentliga rum som ersätter och kompletterar andra samlingsplatser (t.ex. kyrka och Folkets Hus), och som framför allt bidrar till att stödja det lokala samhällets liv och kultur. De har också en potential att lyfta fram staden regionalt och även globalt. I Skellefteå är symbiosen av kulturhus och hotell en del av en plan för urban förnyelse av innerstaden, också tänkt att stimulera en förväntad och önskvärd tillväxt av kommunen. Vår avsikt är att skapa ett kulturcentrum som stöder det lokala samhället, men också en byggnad som bidrar till Skellefteå och regionens framtida utveckling.

Ett nytt offentligt rum i Skellefteå

Vi vill se det nya kulturhuset som en modern version av trähusen i "Bonnstan": ett landmärke för en ny typ av kulturell pilgrimsresa in till staden för att besöka en speciell utställning, en inspirerande kongress eller ett spektakulärt framträdande. Lokalt kommer byggnaden att fungera som ett livskraftigt nytt offentligt rum i staden. Av den anledningen har vi lagt tonvikt vid tillgänglighet

och integrering i stadsbilden. Det nya kulturhuset kommer att bli stadens hjärta under dygnets alla tider och årets alla skiftningar.

Kulturhuset i stadsmiljön

Vårt förslag kombinerar lokala, regionala och globala ambitioner. Husets olika takföter är anpassade till höjden på omkringliggande byggnader. Hotellens höjd liknar storleken på tidigare landmärken i staden, t.ex. kyrktorn, för att lätt kunna ses från den nya järnvägen och framtida resecentrum. De sluttande fasaderna och taken formar ett lokalt uttryck, liknande det branta taklandskapet i omgivningen. I gatunivån gör inskärningar i fasaden att de många ingångarna blir tydliga och ger byggnaden en mänsklig skala.

Den inre miljön

Bottenvåningen ses som en förlängning av de yttre publika ytorna in i byggnaden genom en transparent fasad. Det centrala atrium, runt vilken foajén leder, sammanbinder de olika planen i byggnaden och låter ljus tränga in

genom glastaket till entréplanet och uterrångvåningen. Den centrala hallen är den plats där byggnadens olika funktioner möts och överlappar varandra. Här upplever man synergier mellan kulturhusets olika funktioner, från teater till bibliotek, konsthall och hotell. Genom att organisera foajén runt ett atrium, kan den tillfälligt delas upp i olika delar beroende på pågående aktiviteter samtidigt som den både andas öppenhet och en känsla av sammanhållning.

Upplevelse

Den glasade byggnaden kommer att vara som ett inbjudande ljus under vinterns mörker och som ett vardagsrum för det typiska blå ljuset under sommarkvällen. Interiören har utformats som en mycket varm och bekväm plats. Flera kulörer av granit och trä formar en elegant motivik till exteriörens glasytor. Kulturhuset har utformats för att vara öppet, välkomnande och fyllt av liv. Det har designats för maximal användning genom korsbefrukning mellan alla ingående funktioner, kulturella såväl som kommersiella. Exteriörens speciella form och funktionerna i byggnaden kommer att ge kulturhuset dess regionala och även lokala betydelse. Byggnaden vågar dominera stadsbilden, vilket gör att den är lätt identifierbar från långt håll, samtidigt som den harmoniserar med stadsmiljön.

Mål för att uppnå Miljöbyggnad klass silver

Lokala byggnadstekniker och produkter kommer att användas. För att reducera material- och energianvändning involveras användaren i planeringen. Det multifunktionella programmet för den nya byggnaden tillåter avancerade tekniska lösningar, till exempel att återanvända överskottsvärme från teatersalarna till att värma atriumhallen. Vi arbetar för en ökad användning av trä i huskonstruktioner vilket också är i linje med Skellefteås strategi för modern träbyggnadsteknik som i sin tur bygger på bygdens annika traditioner.

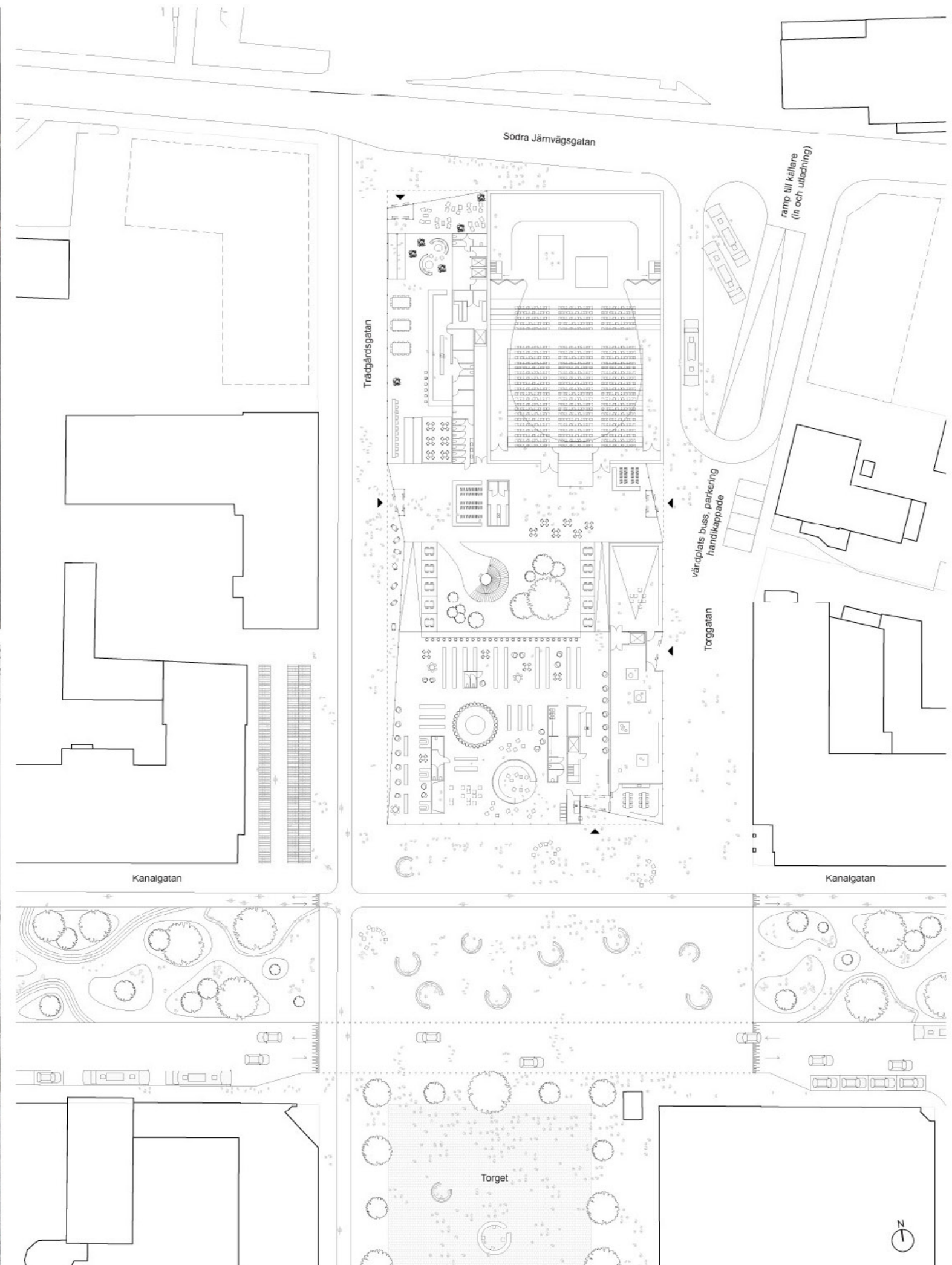




perspektiv punkt A

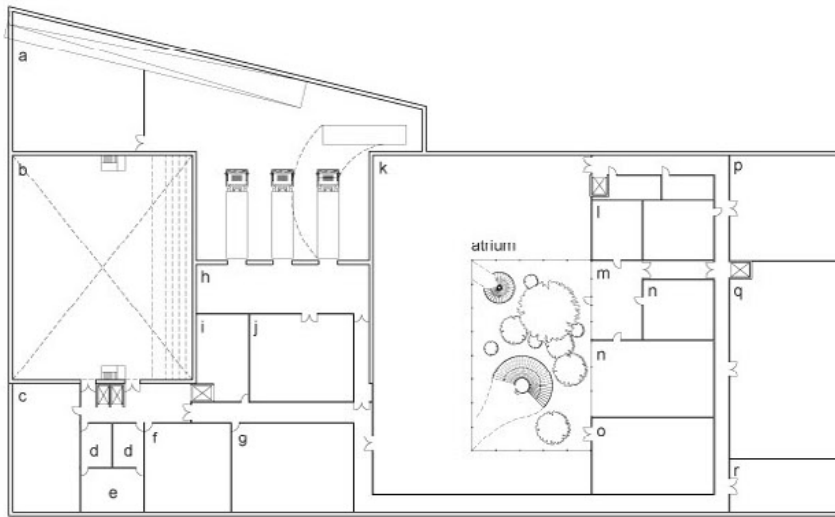


vy mot entrén



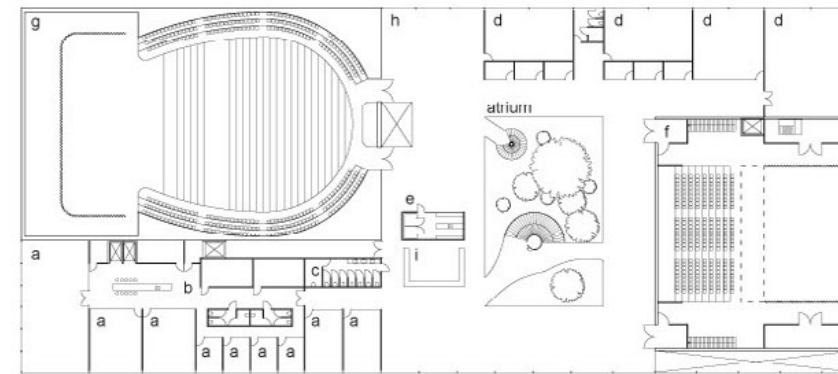
situationsplan 1:400

ramp till Torggatan



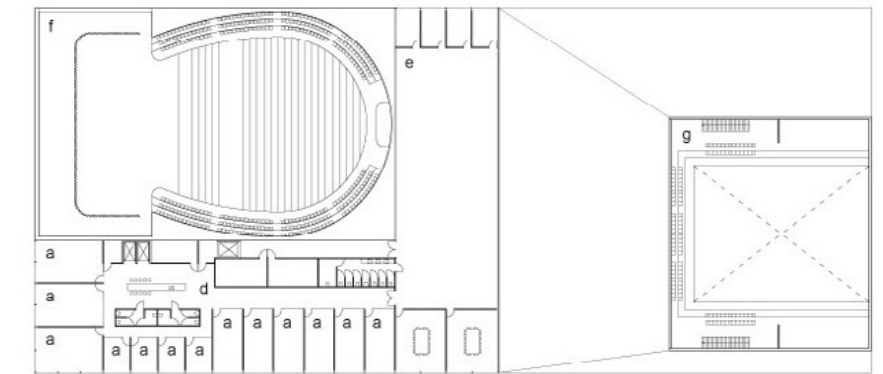
källarplan 1:500

- | | | | |
|---|---------------------------------|---|---------------------------------|
| a | städ, avfall | j | vaktmästeri |
| b | källare + orkesterdike gästscen | k | verkstäder och ateljéer |
| c | loger för gäster | l | multimediestudio |
| d | omklädningsrum | m | artistfoajé |
| e | WC / dusch | n | repetitionslokal |
| f | förråd för gästscen | o | black box liten |
| g | förråd hotell | p | förråd för Vasterbottensteatern |
| h | in- och utlastning | q | förråd för biblioteket |
| i | personalutrymmen hotell | r | förråd för museum |



första våningsplan 1:500

- | | |
|---|-----------------------|
| a | konferensrum |
| b | serviceytor konferens |
| c | wc publika |
| d | flexibel lokal |
| e | satellitkök hotell |
| f | black box stor |
| g | gästscen |
| h | foajé |
| i | garderob publik |

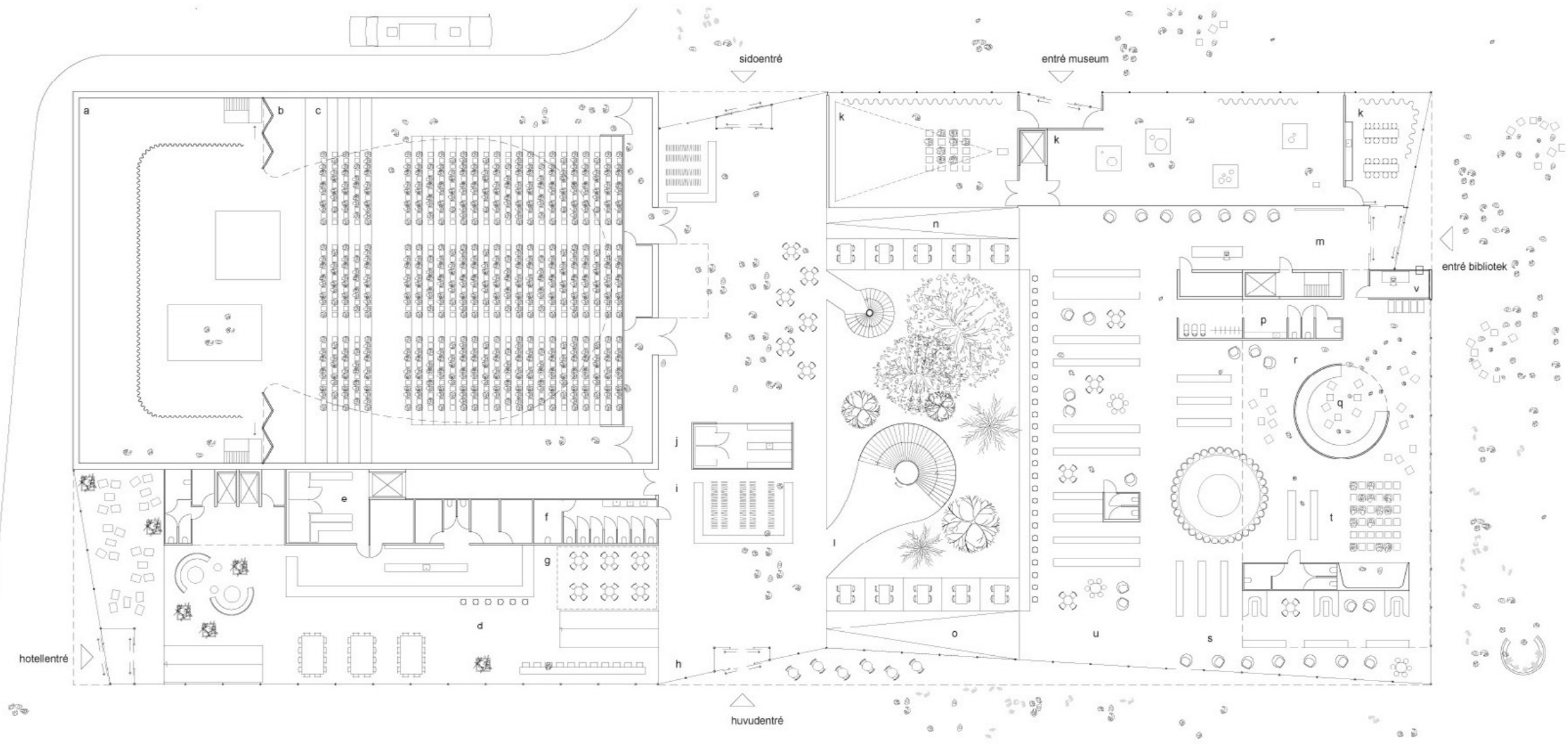


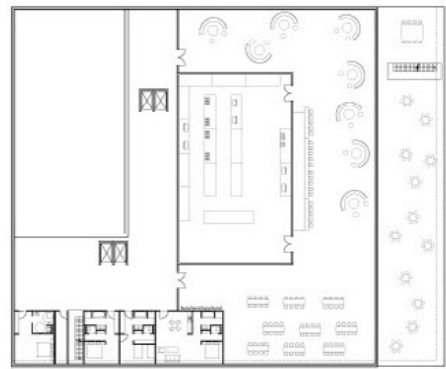
andra våningsplan 1:500

- | | |
|---|-----------------------|
| a | konferensrum |
| b | serviceytor konferens |
| c | wc publika |
| d | administrativa ytor |
| e | arbetsplatser |
| f | gästscen |
| g | black box stor |

entréplan 1:200

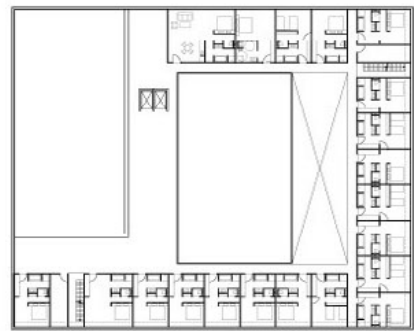
- | | |
|---|--|
| a | gästscen |
| b | orkesterdike |
| c | salong, 1224 sittplatser med flyttbara gradångstälningar |
| d | reception och lobby hotell |
| e | uppvärmningskök och back-office |
| f | wc publika |
| g | caféscen |
| h | foajé |
| i | garderob till publik |
| j | satellitkök hotell |
| k | utställningsytor |
| l | atrium |
| m | bibliotek |
| n | studieplatser |
| o | läsplatser |
| p | barnvagnar / pentry / wc |
| q | sagorum |
| r | barnavdelning |
| s | ungdomsavdelning |
| t | barnteater |
| u | tidskrifter |
| v | återlämningsautomat |



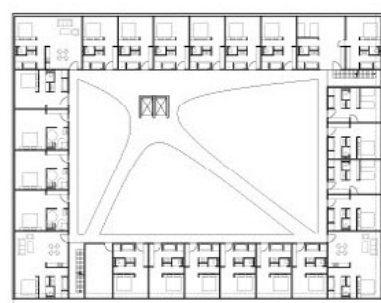


trede våningsplan: restaurant, förråd

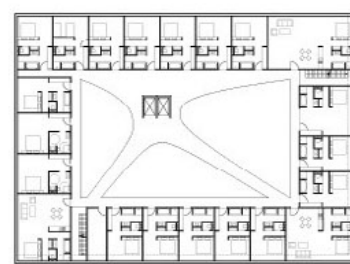
hotell 1:500



femte våningsplan: hotellrum



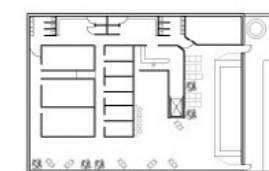
sjunde våningsplan: hotellrum



nionde våningsplan: hotellrum



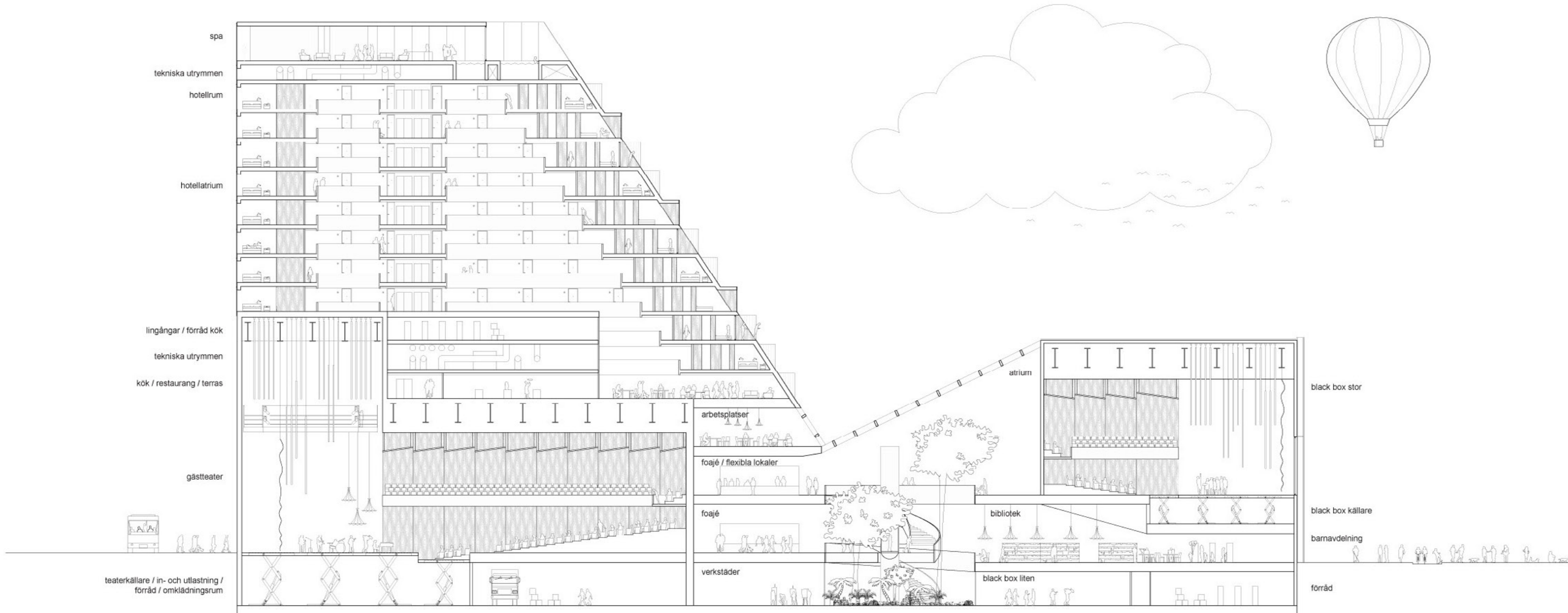
trettonde våningsplan: hotellrum



femtonde våningsplan: spa

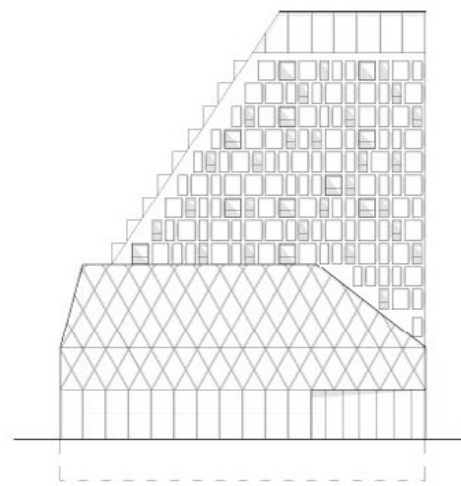


hotellrum 1:200, vänster till höger: familjerum A, familjerum B, dubbelrum, svit, rum för funktionshindrade

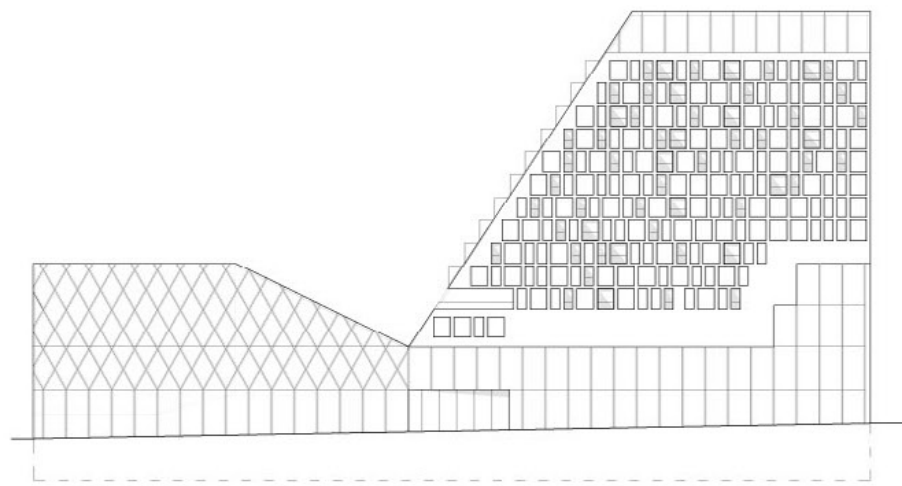


långdsektion 1:200

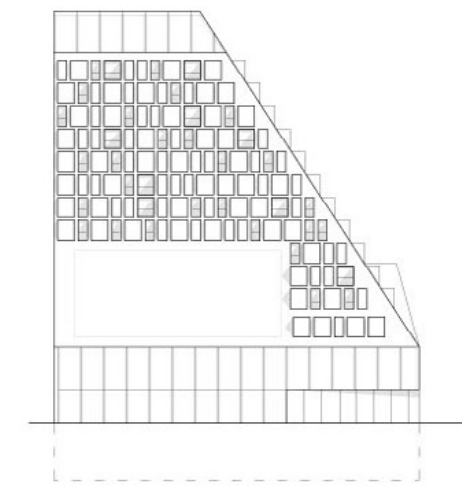




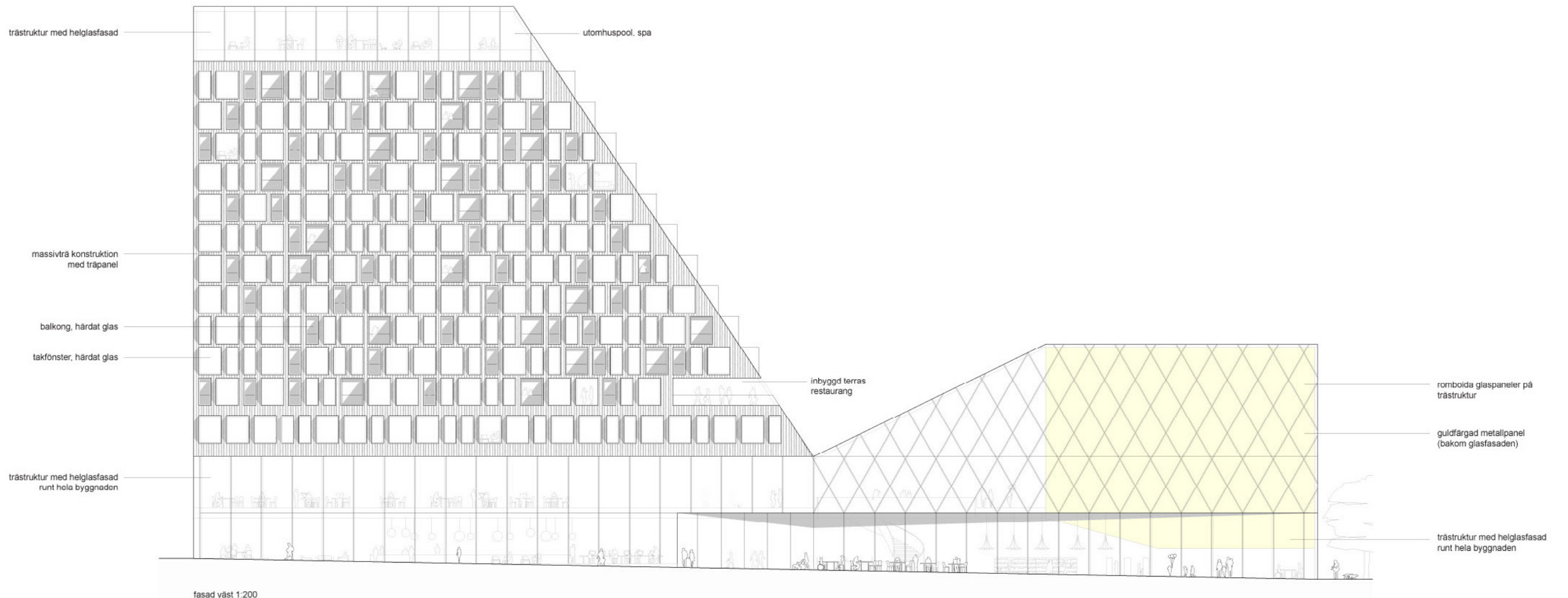
fasad söder 1:500



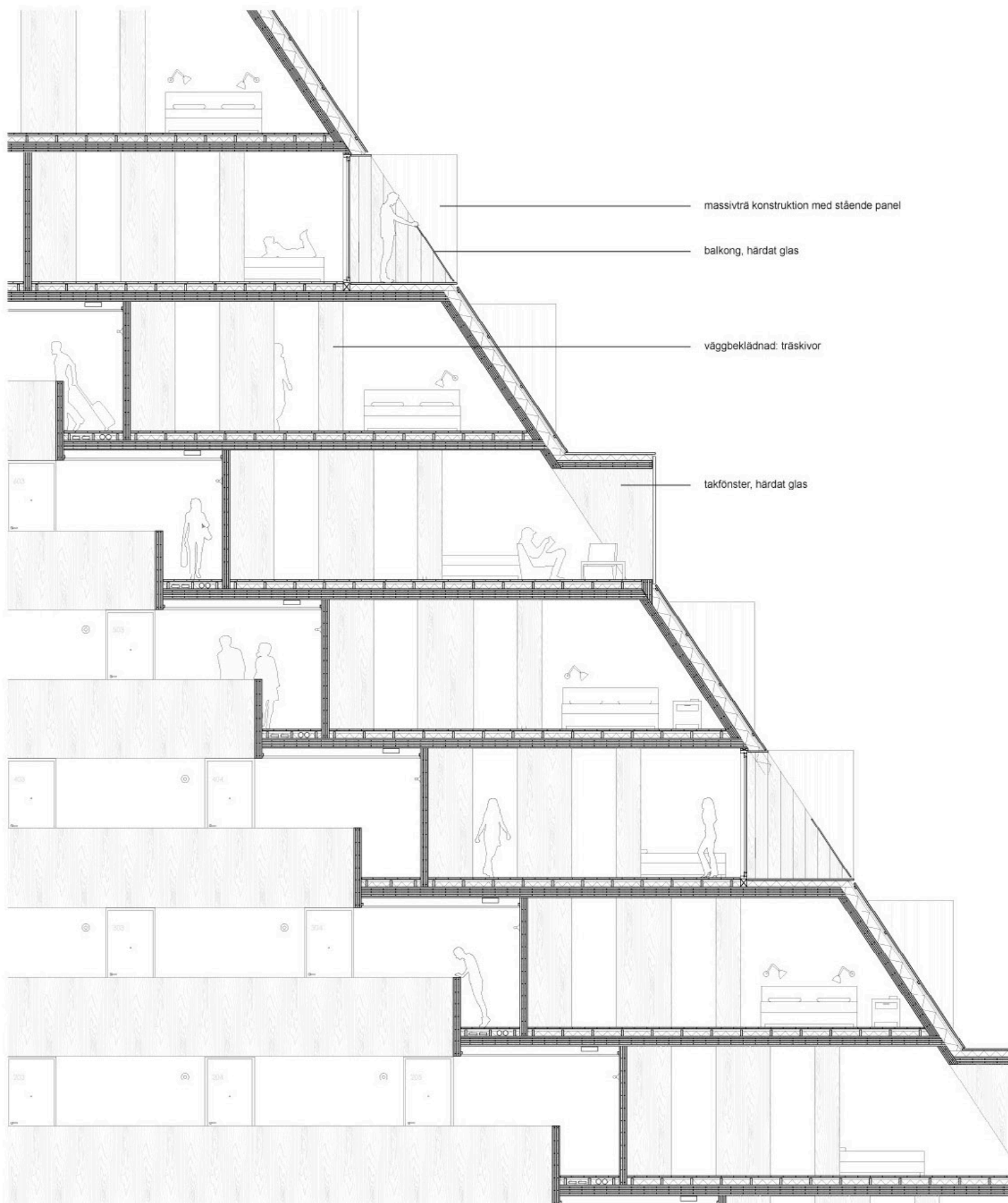
fasad öst 1:500



fasad norr 1:500



fasad väst 1:200



massivträ konstruktion med stående panel

balkong, hårdat glas

väggbeklädnad: träskivor

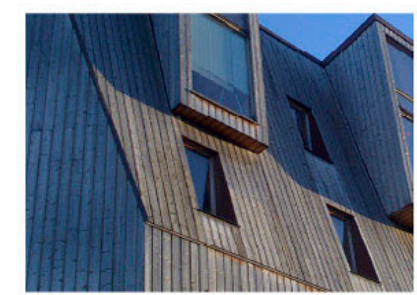
takfönster, hårdat glas

principdetalj av hotellet, 1:50

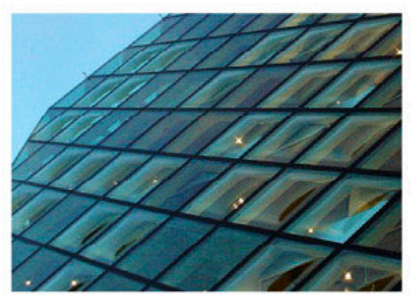


EXTERIOR		interplan		övriga våningsplan		vågar	
INTERIOR	yta, m2	golv	undertak				
Bibliotek	200	natursten	trälameller	trästruktur med helglasfasad			
Hotell	5000	textil	träpaneler	trästruktur med helglasfasad			
Spa	500	natursten	trälameller	trästruktur med helglasfasad			
Foajé	1200	natursten	trälameller	putsade / målade; glasväggar			
Varierad sittpunk	200	natursten	trälameller	putsade / målade			
WC/publika	70	kakel	systemundertak	putsade / målade			
Gästscen	1400	textil	trä	trä (akustiska paneler)			
Flexibel lokal	150	textil	systemundertak	putsade / målade			
Flexibel lokal	80	textil	systemundertak	putsade / målade			
Flexibel lokal	40	textil	systemundertak	putsade / målade			
Flexibel lokal	50	textil	systemundertak	putsade / målade			
Multimedia studio	50	inokeum	systemundertak	putsade / målade			
Lager för gäster	150	inokeum	systemundertak	putsade / målade			
Områdningsrum för gäster	25	inokeum	systemundertak	putsade / målade			
WC/Dusch i korridor	50	kakel	systemundertak	kakel			
Artisfoajé	60	inokeum	trälameller	putsade / målade; glasväggar			
Black box stor	700	inokeum	trälameller	trä (akustiska paneler); metallpanel			
Black box liten	100	inokeum	trälameller	trä (akustiska paneler)			
Repetitionslokal stor	160	inokeum	trälameller	trä (akustiska paneler)			
Repetitionslokal liten	80	inokeum	trälameller	trä (akustiska paneler)			
Verkstäder och stöjer	800	trä	trälameller	trä (akustiska paneler); glasväggar			
Biblioteksvårpublika	1500	trä	trälameller	putsade / målade; glasväggar			
Utställningsytor	450	trä	trälameller	putsade / målade; glasväggar			
Administrativa ytor	70	inokeum	systemundertak	putsade / målade			
Lager för egen personal	100	inokeum	systemundertak	putsade / målade			
Områdningsrum för egen person	20	inokeum	systemundertak	putsade / målade			
Förråd för Västerbottenstämman	250	inokeum	-	putsade / målade			
Förråd och magasin för biblioteket	400	inokeum	-	putsade / målade			
Förråd gästscen	160	inokeum	-	putsade / målade			
Förråd för utställningskalendern	100	inokeum	-	putsade / målade			
Telehytor	1400	inokeum	-	putsade / målade			
Kommunikationsytor	700	inokeum	-	putsade / målade			
Hotell	600	natursten	trälameller	putsade / målade; glasväggar			
Reception och lobby	5000	textil	träpaneler	trä panelering			
Hotellrum	500	natursten	trälameller	putsade / målade; glasväggar			
Spa	150	textil	systemundertak	putsade / målade			
Konferensrum 150 p	50	textil	systemundertak	putsade / målade			
Konferensrum 50 p	30	textil	systemundertak	putsade / målade			
Konferensrum 30 p	15	textil	systemundertak	putsade / målade			
Konferensrum 15 p	190	kakel	standard systemundertak	kakel			
Serviceytor konferensdel	-	inokeum	trälameller	putsade / målade			
Restaurang	300	natursten	trälameller	putsade / målade; glasväggar			
Utseservering	600	kakel	standard systemundertak	kakel			
Restaurangkök med förvaring	200	inokeum	-	putsade / målade			
Förråd	1133	inokeum	-	putsade / målade			
Telehytor	565	textil	träpaneler	träpaneler			
Kommunikationsytor	150	betong	betong	betong			
Kombinerade ytor	450	inokeum	-	putsade / målade			
Tr- och utrustning	848	inokeum	systemundertak	putsade / målade			
Vaktmästari, städ, avfall	-	inokeum	trälameller	putsade / målade; glasväggar			
Arbetsplatser + personal hotell	-	inokeum	-	putsade / målade			
Cafescen	-	inokeum	-	putsade / målade; glasväggar			

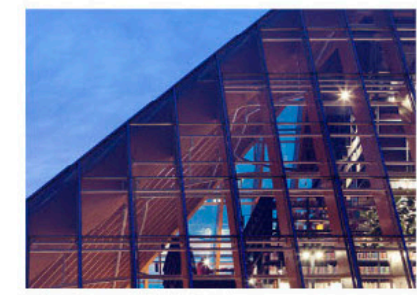
yt- och materialtabell



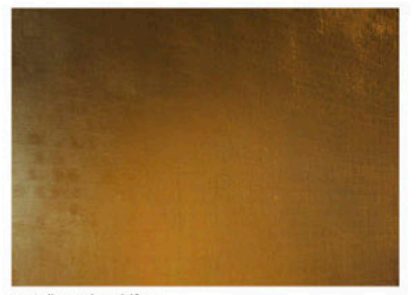
massivträ med stående panel



romboida glaspaneler



trästruktur med helglasfasad



metallpanel, guldfärg



perspektiv punkt B



interiört perspektiv av atrium



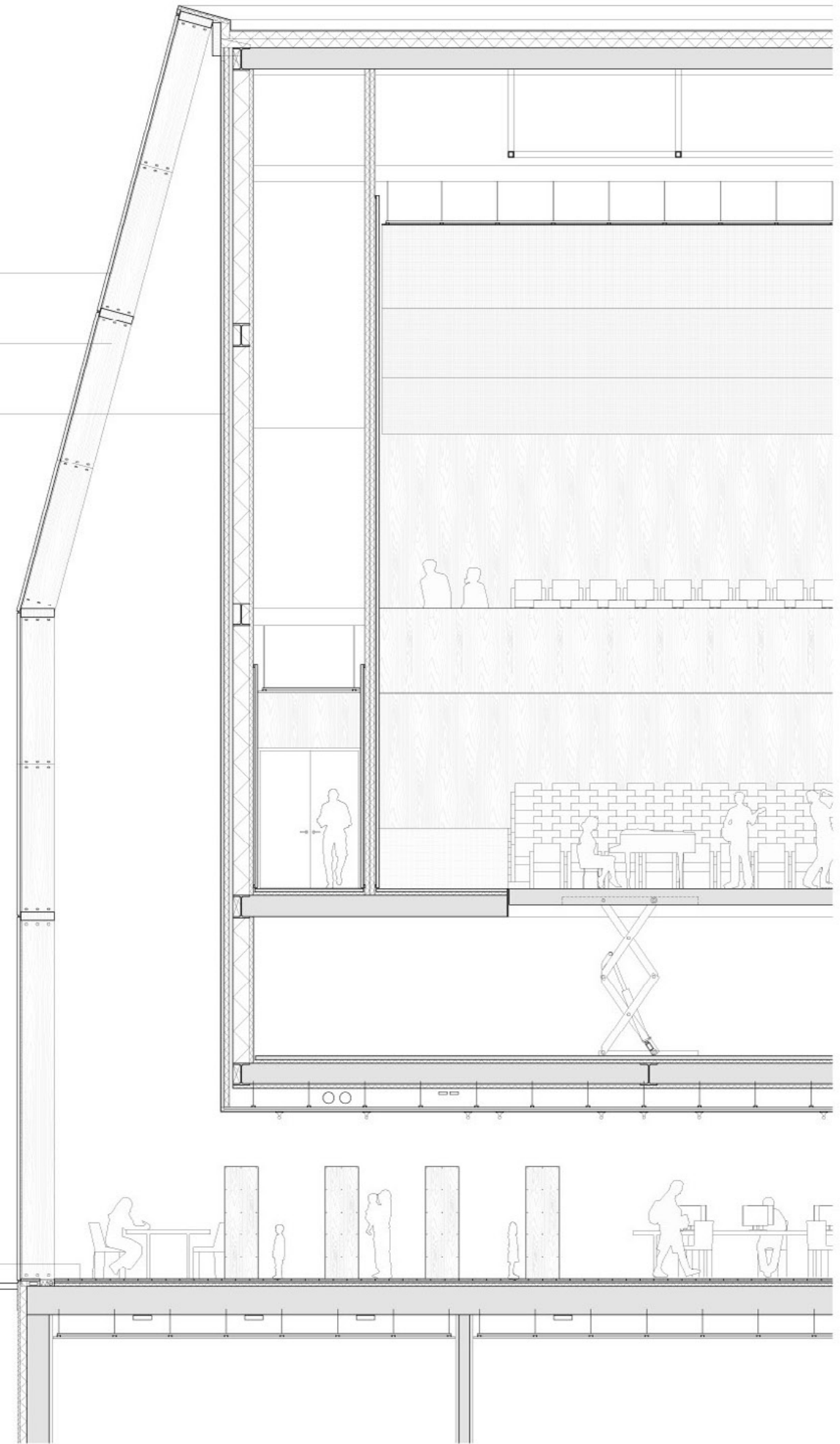
romboida glaspaneler

träkonstruktion med helglasfasad

ljudsolerad black box, metallpanel

trågolv

principdetalj av bibliotek och teater 1:50





vy från torget



vy av interiör



vy från järnvägen



BLÅ TIMMEN, SAMMANFATTNING

Kulturhuset utgör hjärtat i varje samhälle. Det för samman människor och här sammanstrålar olika kulturyrtingar. Under det senaste decenniet har flera kulturhus byggts i Sverige. Dessa byggnader är en ny typ av offentliga rum som ersätter och kompletterar andra samlingsplatser (t.ex. kyrka och Fulkets Hus), och som framför allt bidrar till att stödja det lokala samhällets liv och kultur. De har också en potential att lyfta fram staden regionalt och även globalt. I Skellefteå är symbiosen av kulturhus och hotell en del av en plan för urban förnyelse av innerstaden, också tänkt att stimulera en förväntad och önskvärd tillväxt av kommunen. Vår avsikt är att skapa ett kulturcentrum som stödjer det lokala samhället, men också en byggnad som bidrar till Skellefteå och regionens framtida utveckling.

entréplan 1:200

- a gästscen
- b orkesterdike
- c salong, 1224 sittplatser med flyttbara gradängställningar
- d reception och lobby hotell
- e uppvärmingskök och back-office
- f wc publika
- g kafésцен
- h foajé
- i garderob till publik
- j satellitkök hotell
- k utställningsytor
- l atrium
- m bibliotek
- n studieplatser
- o läsplatser
- p barnvagnar / pentry / wc
- q sagorum
- r barnavdelning
- s ungdomsavdelning
- t barnteater
- u tidskrifter
- v återlämningsautomat

