

← utsikt

← utsikt

situationsplan / Årjäng 1:400

FÖRANKRAD I LANDSKAPET OCH VATTEN

Den föreslagna modulen kan anpassas till olika landskapssituationer. Modulerna eftersträvar en visuell förbindelse med vattnet. Den avlånga formen fungerar som ett teleskop på landskapet, en "kamera" mot vattnet. Den breda huvudöppningen i vardagsrummet borde vara riktad mot stranden för att inrama vattenlandskapet på det bästa sätt. Den bästa utsikten mot vattnet öppnar från den kortare sidan av byggnaden medan de enhetliga långa väggarna ger perfekt avskildhet.

Olika situationer kräver olika lösningar på olika platser. Placeringen av modulerna måste ta hänsyn till bestämmelserna om landskapsskydd, så direkt kontakt med vatten måste undvikas. Landskapsarkitekturen kan emellertid ordna stigar och enkla sätt att nå stranden. Formen passar perfekt till stränder med lutning och kan anpassas till brantare mark med pelarstöd. Tack vare pelarna kan konstruktionen anpassas till olika typer av mark, även lutande tomter, och minimera byggnadens inverkan på den existerande marken.

Parkeringsplatserna placeras så nära tillfartsvägarna som möjligt. En stigförbindelse skapas mellan parkeringen och modulen så att effekten av biltrafiken minskas. Om tomterna är belägna i närheten till existerande bosättning eller vid en gata, kan man plantera träd för att skydda den nya stugans intima karaktär, minska den akustiska föroreningen och maximera kontakten med naturlandskapet.

NYTÄNKANDE OCH MATERIALVAL

Konstruktionen är en nytolkning av den klassiska Dalslandsstugans typologi. Formen påminner om den traditionella, men egenskaperna är moderna och gör byggnaden lätt och anpassningsbar. Inomhus är utrymmet optimerat och ordnat omkring en servicekärna (kök + toalett), som delar rummet i ett sovområde och ett vardagsrumsområde. En eldstad och en stege till vindsvåningen markerar delningen. Spisen gör tjänst som värmekälla för hela enheten, tack vare ventilationssystemet.

Visuellt markerar eldstaden vardagsrummet som ett ställe att samlas på, vistas tillsammans och koppla av. Eldstaden är kopplad till en vattentank som befinner sig i toalettområdet och förser toaletten och köket med varmvatten. Solpaneler på taket ger ytterligare energi för att värma upp vattentillförseln. Vardagsrumsfasaden kan öppnas helt till en veranda, en perfekt lösning sommartid. Ovanför sovområdet och servicekärnan skapas det ett vindsutrymme. Det kan användas som extra förvaringsplats eller som sovrum för barn, som gästrum, hemmagym osv.

Konstruktionen är prefabricerad, byggd med massiva CLT-väggar (korslaminerat virke). Detta är en hållfast och hållbar konstruktionslösning med goda prestanda på lång sikt. Modulen (5x10 m) är lätt att transportera till platsen och montera. Systemet med träbräder i yttertaket och fasader säkrar en god ventilation i konstruktionen och påminner när den är målad mörkröd om den traditionella Stugan.

För att minimera den visuella effekten på omgivningen kan modulen alternativt målas mörkgrå eller svart. Inomhus lämnas väggar och innertak bara och visar CLT-konstruktionen. Dess subtila trätextur ger rummet en varm och intim känsla.

FLEXIBILITET OCH HÅLLBAR

Modulen kan placeras i olika typer av terräng och anpassas till olika platser. När den står på pelare kan den lätt anpassas till tomter med olika branthet. Denna lösning minimerar modulens effekt på det existerande landskapet och ökar grundens ventilation och isolering.

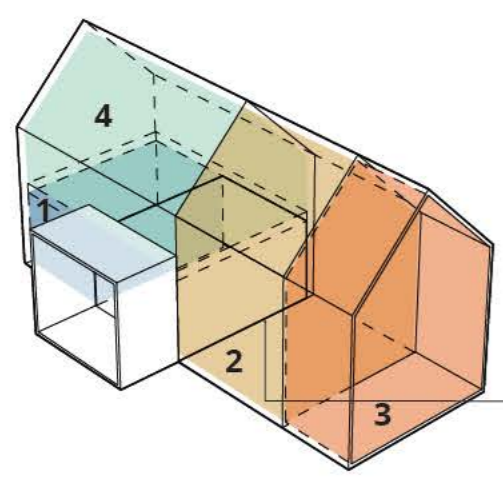
Olika moduler kan grupperas och forma en liten bosättning. Detta är den idealiska lösningen att samla olika familjegrupper som önskar fira semester tillsammans eller ordna permanenta bostadskluster. Ytterligare gemensamma faciliteter såsom en bastubyggnad, ett växthus eller en samfällid lek/matplats kan ordnas och användas av alla gäster/boende.





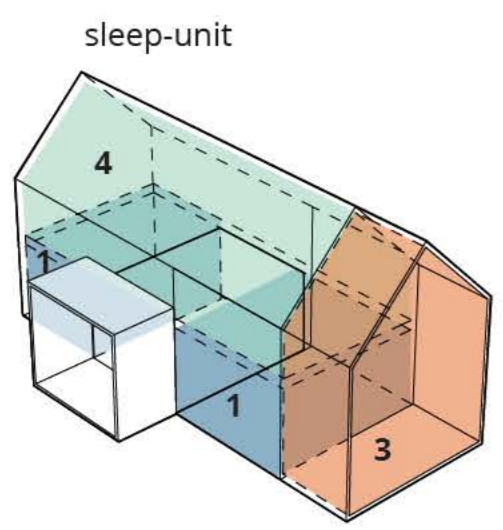
Fasader / Årjängs 1:100

grundenhät

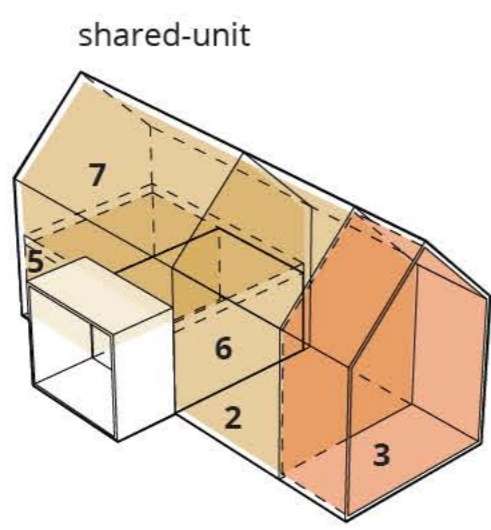
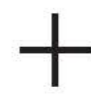


- 1. sovrum
 - 2. vardagsrum
 - 3. terrass
 - 4. loft (barnrum / gym / lektrum)
 - 5. sauna
 - 6. gemensamt kök
 - 7. loft (relax / gym / studio)
- service core

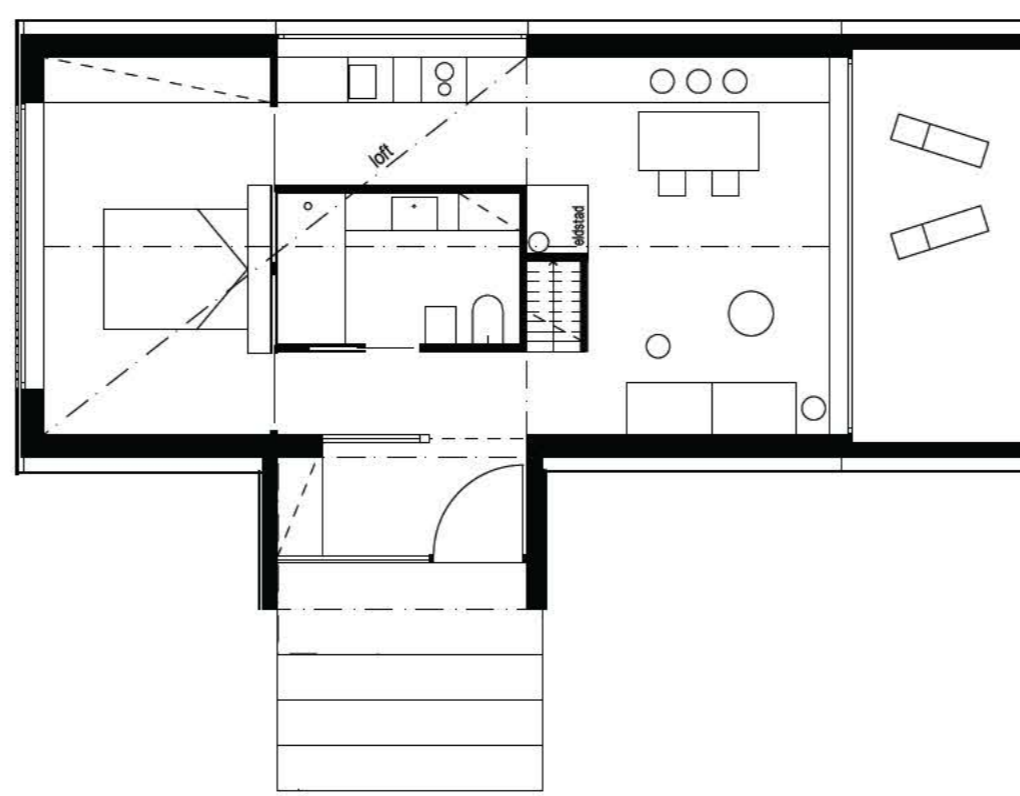
grupplösning



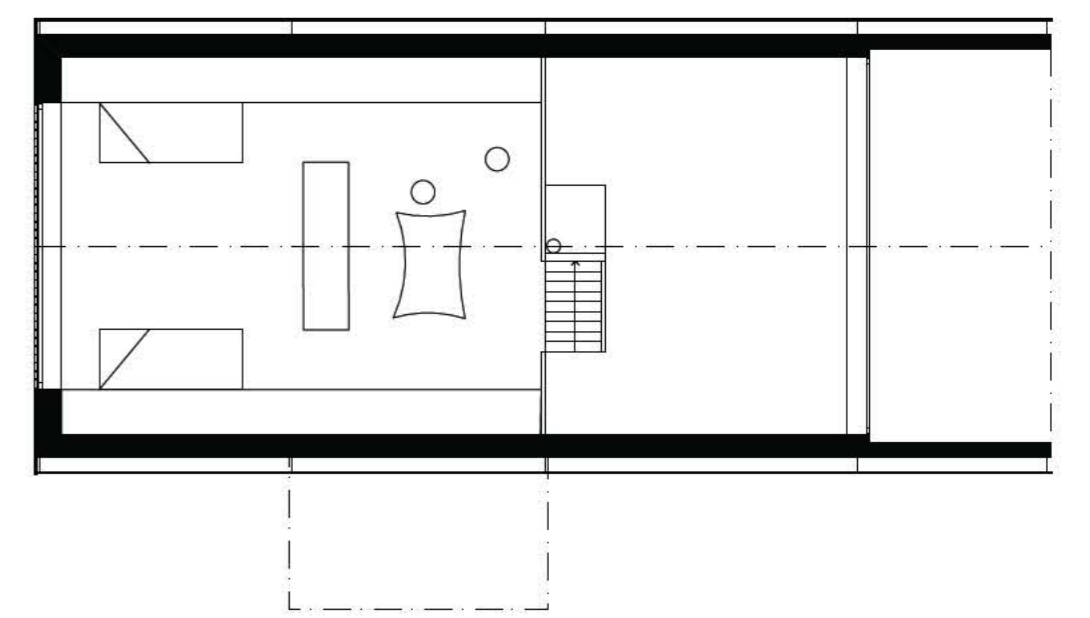
sleep-unit



shared-unit



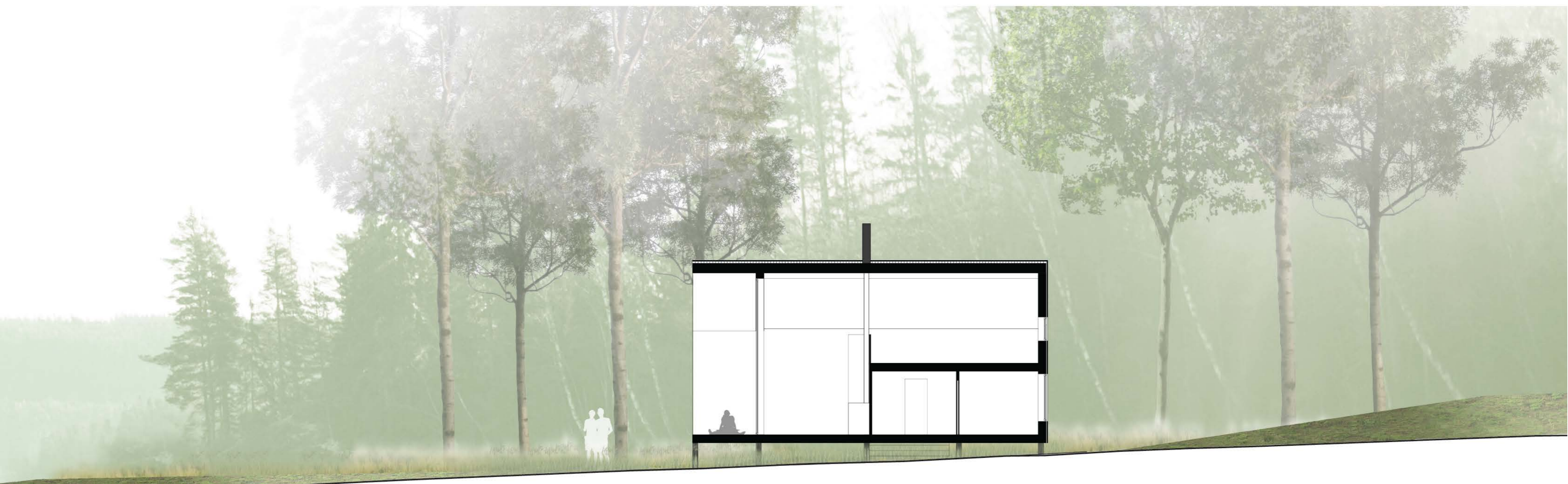
Bottenvåning plan / 1:100



Loft plan / 1:100



Fasad / Mellerund 1:100



Sektion / Bengtsfors 1:100



situationsplan / Bengstfors 1:400



exteriörperspektiv / Bengstfors



situationsplan / Dals-Ed 1:400



exteriörperspektiv / Dals-ed



situationsplan / Mellerund 1:400



exteriörperspektiv / Mellerund



situationsplan / Vänersborg 1:400



exteriörperspektiv / Vänersborg