



PERSPEKTIV (FOTOPUNKT)



SITUATIONSPLAN 1:400



VOLYMSTUDIE / PERSPEKTIV

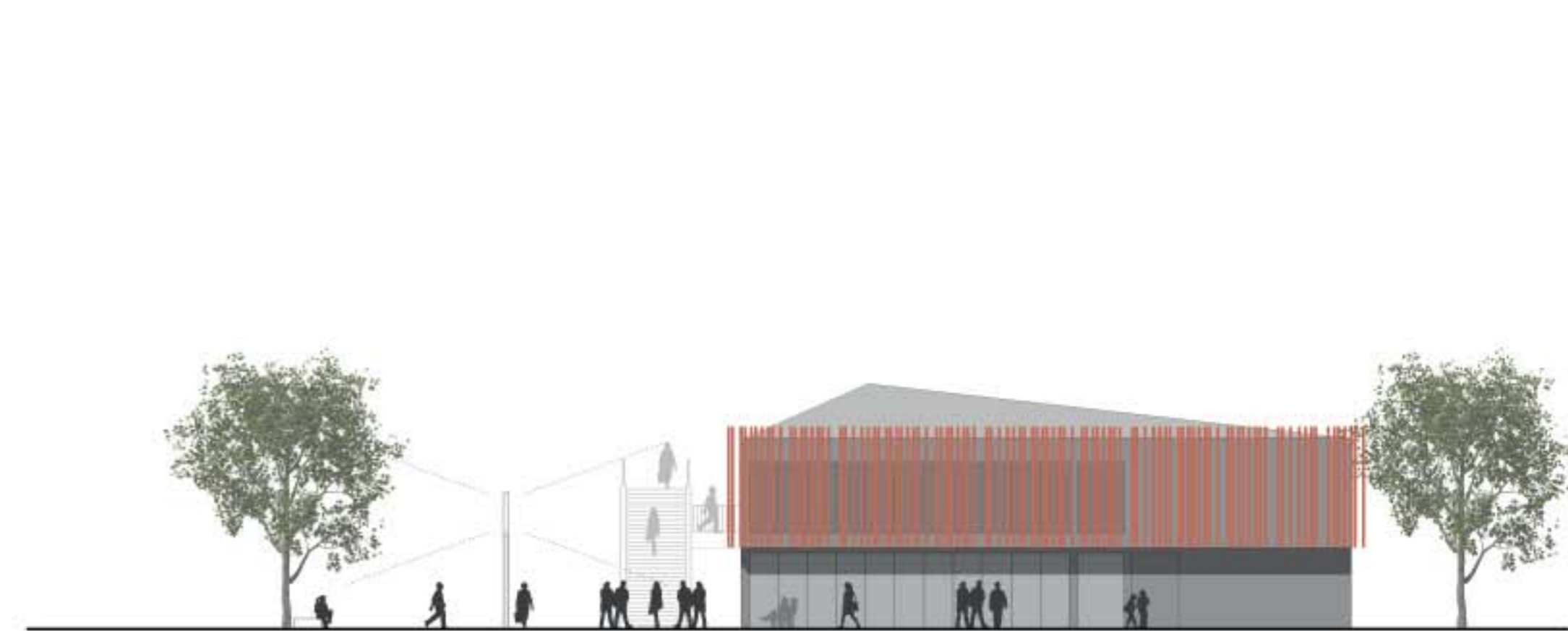
Planritningen är oförändrad utom entrésituationen och förbindelsen mellan terrassen och bryggan. Huvudentrén har ett vindskydd på innesidan. Bryggans trappa behöver ombyggas för att få en bättre övergång från trappan till saluhallens terrass. Parkeringsplatser finns på Fjärdingsgatan bakom saluhallen. Cykelparkeringen är anordnad på södra sidan av saluhallen. Där finns också en entré.

Torget beläggning är slipad röd asfalt (5% järnoxid) som får en yta liknande terrazzo. Torgets belysning finns centralt på torget. Fasaderna är öppningsbara för handel och uteservering. Byggnadens konstruktion är massiv. Takets konstruktion är av trä. Fasaden som vi föreslår är mörkgrå. Som kontrast sätts vertikalt med falurödfärg målade trälameller. Trälamellerna har avstånd till huvudfasaden. Alternativt skulle vi kunna tänka oss glacerade terracotta lameller. Idén är att få fram ett samspel mellan byggnad och plats.

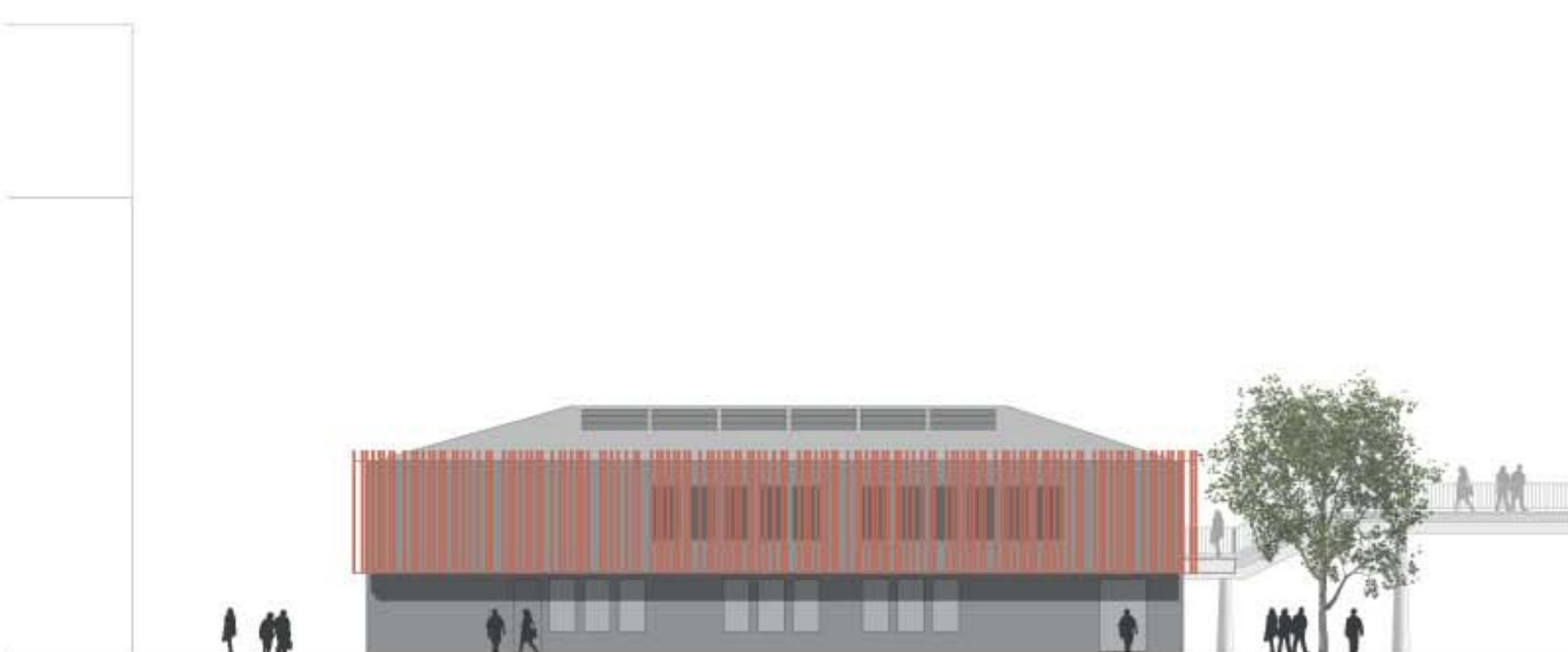
BESKRIVNING



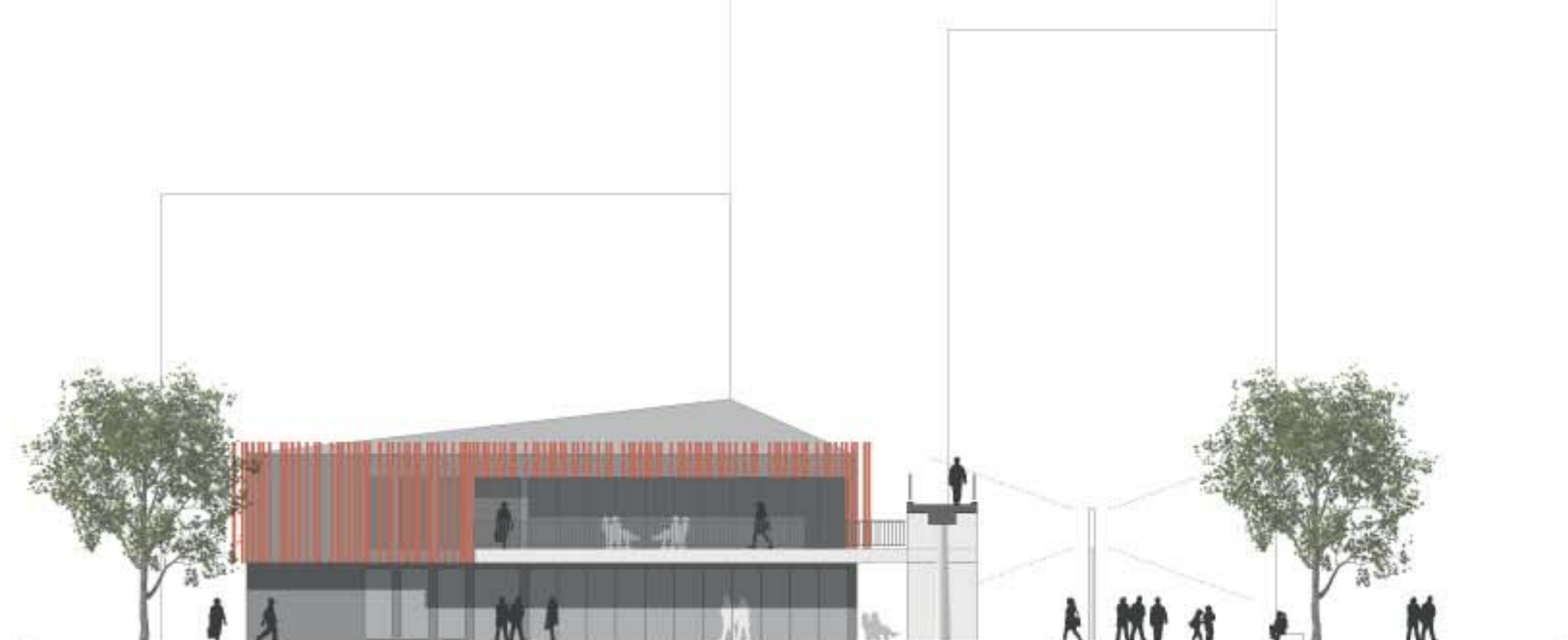
FASAD MOT ÖSTER / TORGET



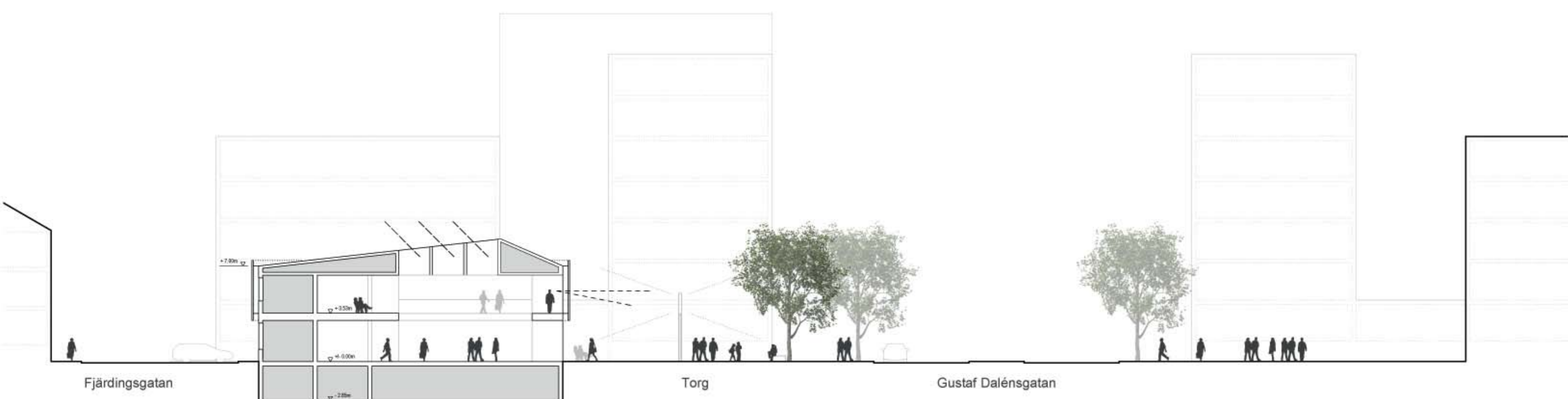
FASAD MOT NORR



FASAD MOT VÄSTER / FJÄRDINGSGATAN



FASAD MOT SÖDER



TVÄRSEKTION 1:200