

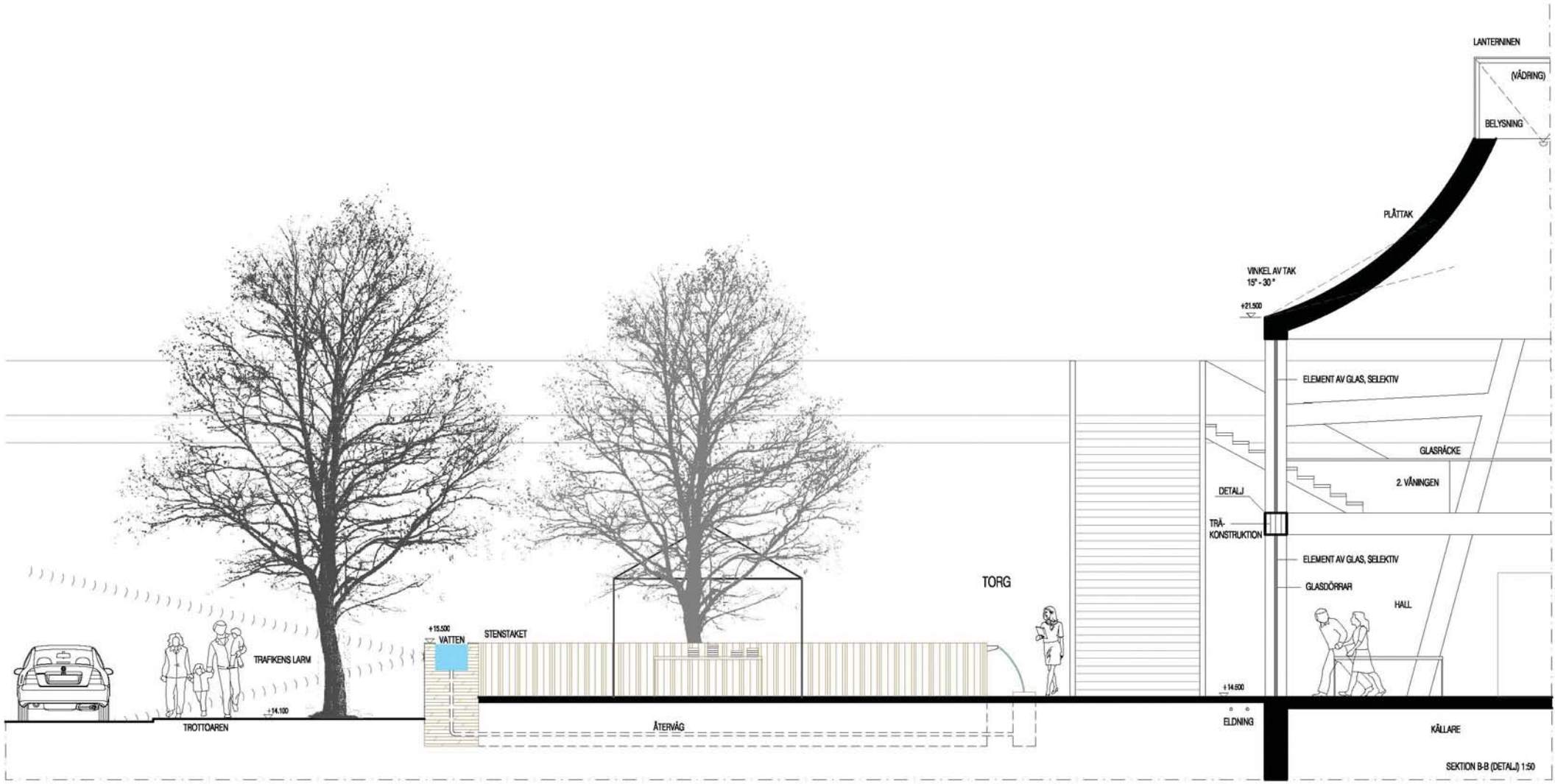
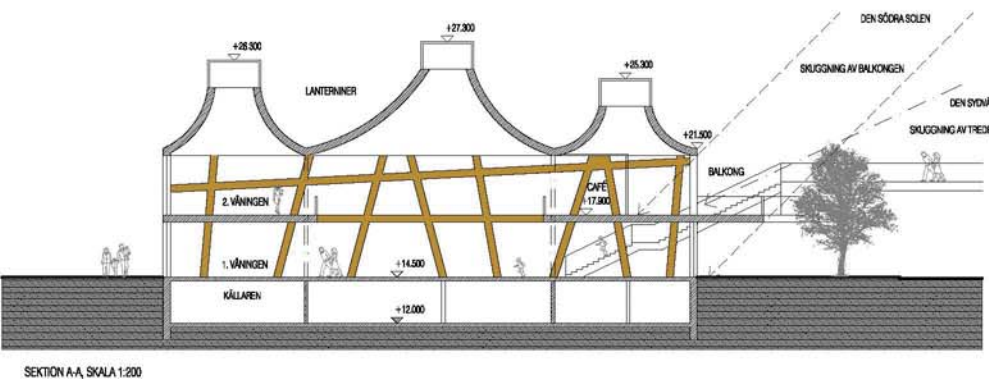
**"LANTERN"**

Förslaget strävar att forma en byggnad som är stadligt intressant och som skapar identitet för området. Fördelning av massor är tredelat. Den älgaste grundplanen är en klassisk skosk som är formad av raggade, diagonala träbalkar och mellanliggande glassändlar. Dispositionen härtyder på djurens arkitektur ("bird nest frame").

Konstruktionen är stadigt byggd och visuellt spänd. Fönster och dörr öppningar kommer av sig själv. Spår till isoleringselementer ska göras på de raggade träbalkarna. Träbalkarna ska limmas av flera avvikta balkar för att hindra ljud ett vrida sig. På den älgaste delen finns det kupoler byggda av trä, med pålig yta. Dessa gestalt ger identitet både på utgärden och inne utrymmet. På toppen av kupoler finns det glassytor som på mörka kvällar och förtid är synliga i stadsbilden.

Fasaders glas är selektivt isolerande för att behålla byggnadens värmeekonomi. Glassytor på kupolerna övre del är maskinellt öppnande för att jämna temperaturspetsar. På den södra fasaden finns det passiva temperaturbehållande elementer: den yttre balkongen och träparteringarna skuggar den södra fasaden från solhatten.

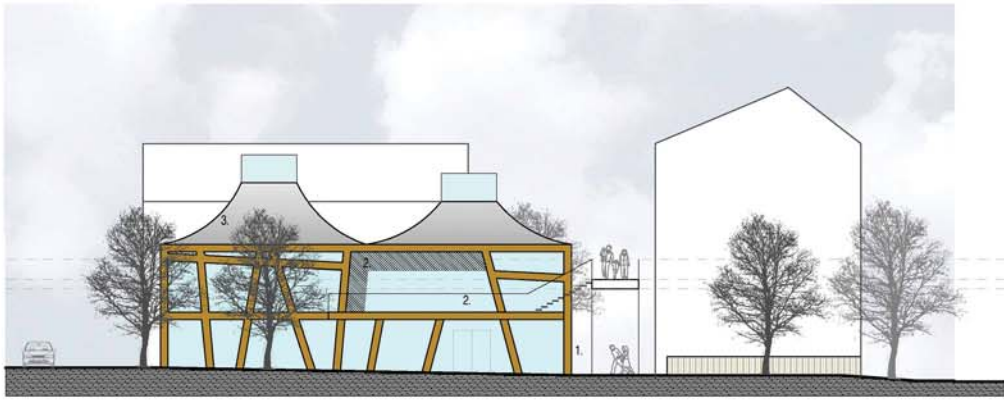
Stommen försigtigt framför byggnaden begränsar torget tillsammans med byggnaden. Funktionen av stommen är både att skydda av trafikens larm och damm, och bringa en visuell element till torget. På stommen finns det en vattentäta. Vattnet är på en stadig vattenströme, och på den andra ändan finns det en vattenkastare från vilken rinnande vatten ska leda tillbaka till början av stommen. Den försigtigt gestalten och konstruktionen av byggnaden låter placering av funktionen och utrymmet smidigt enligt skissplaner.



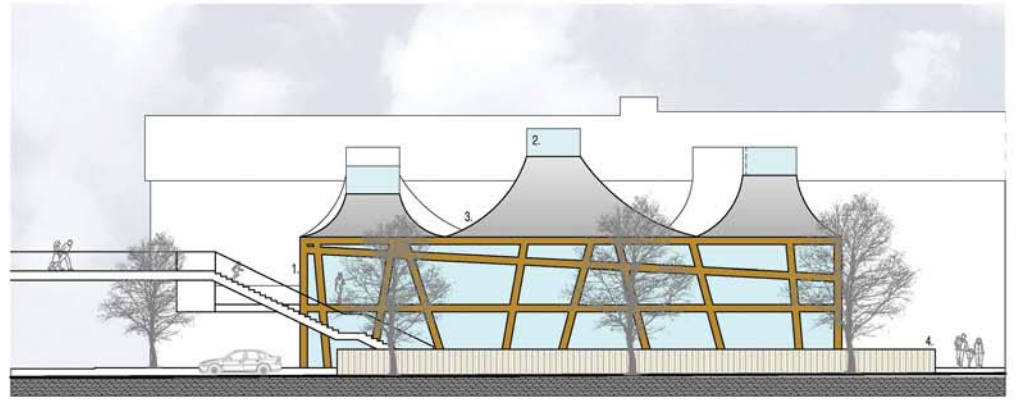
PERSPEKTIV ÖVER OMRÅDET FRÅN FOTOPUNKT



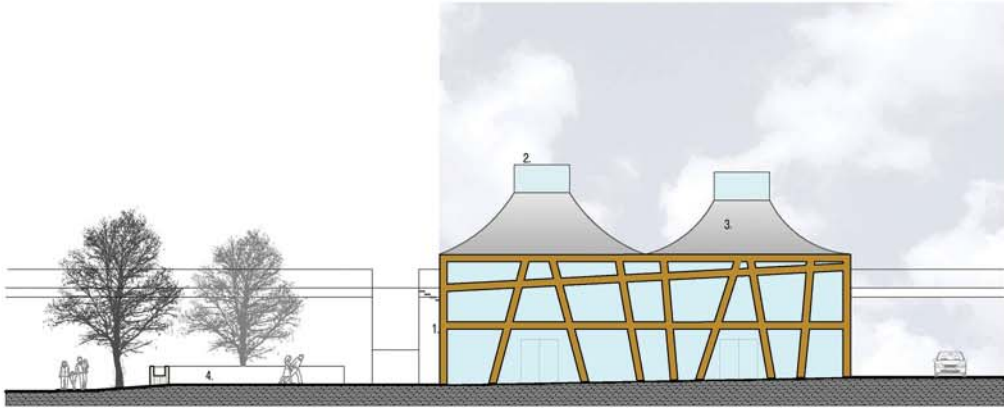
"LANTERN", PLANSCHEN 1



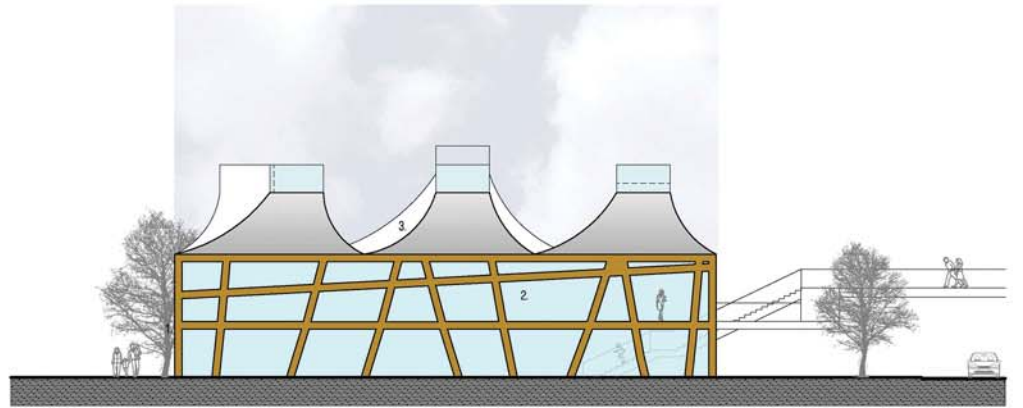
FASAD MOT SYD, SKALA 1:200



FASAD MOT ÖST, SKALA 1:200



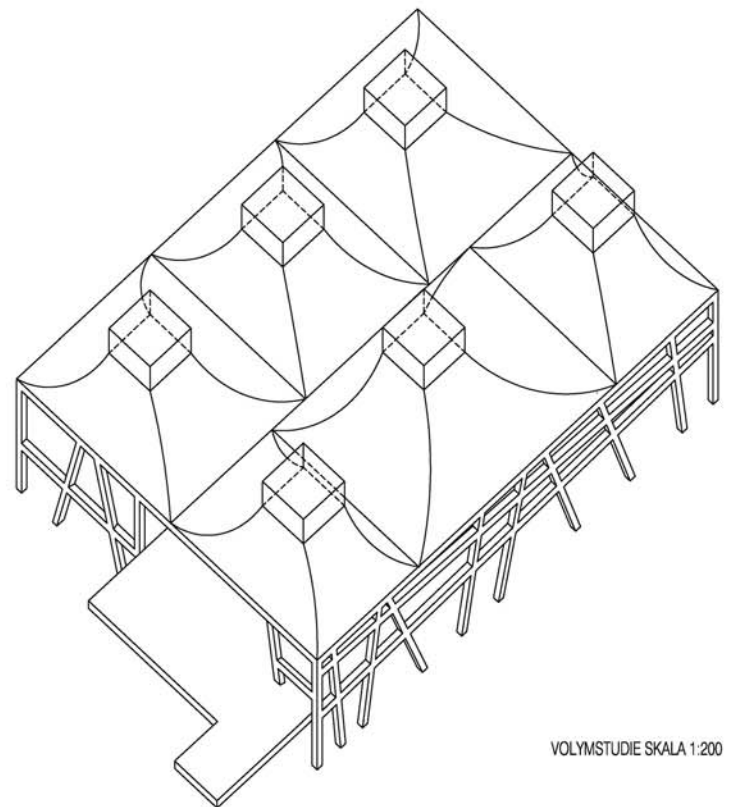
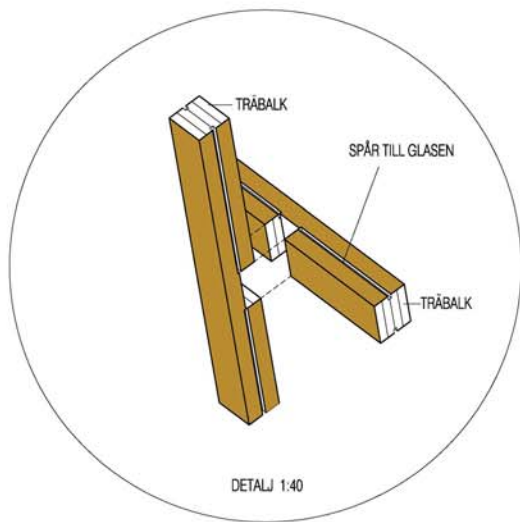
FASAD MOT NORD, SKALA 1:200



FASAD MOT VÄST, SKALA 1:200

MATERIALER:

- 1. TRÄ, TRANSPARENT BEHANDLING, BRUN
- 2. GLAS, KLAR (BIRD NEST FRAME), ETSAD (LANTERNINEN)
- 3. PLÅT, GRÅ
- 4. STEN, BRUN



PERSPEKTIV ÖVER OMRÅDET FRÅN FOTOPUNKT (NATTETID)



"LANTERN", PLANSCHEN 2