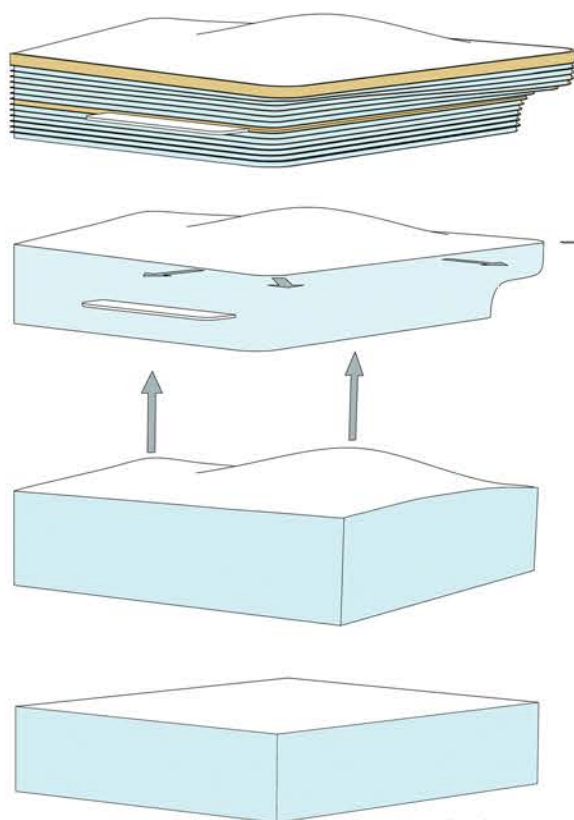
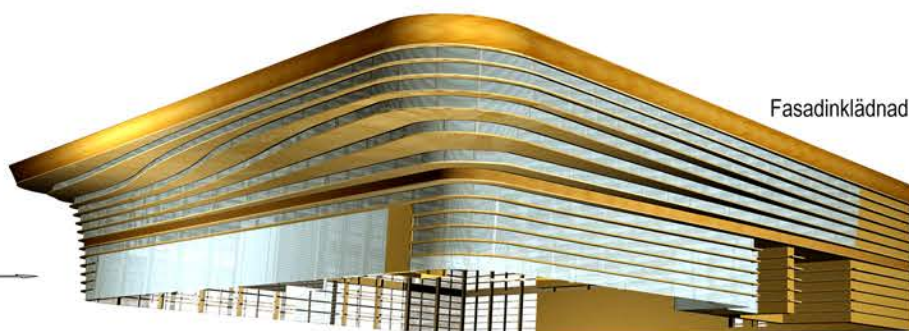


SITUATIONSPLAN 1:400



KONCEPT

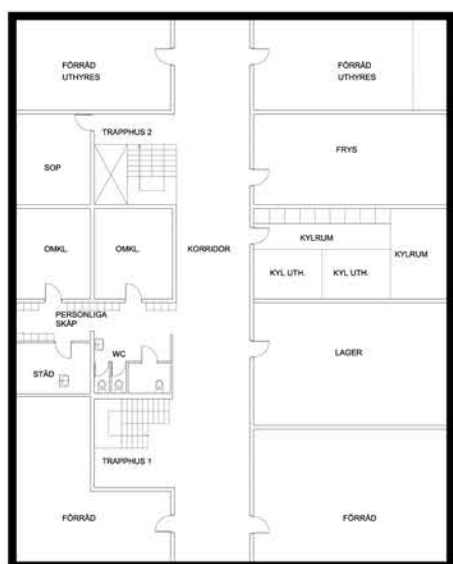


Fasadinklädnad

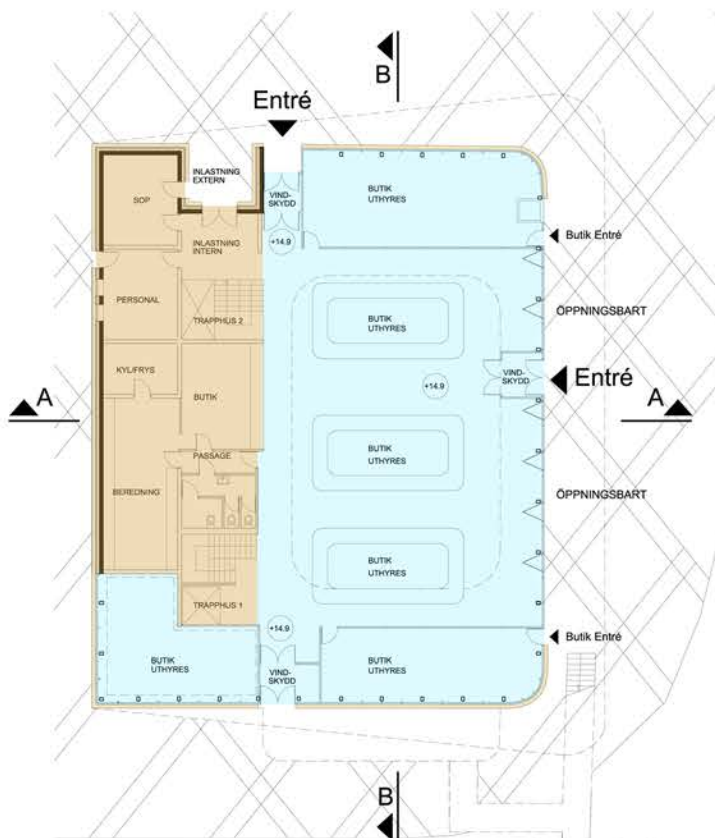


Kvillebäckens saluhall tar avstamp i det tidigare planförslaget. Den behåller planlayouten bestående av tre olika zoner, funktionszonen, saluhallen och dess naturliga förlängning samt torget.

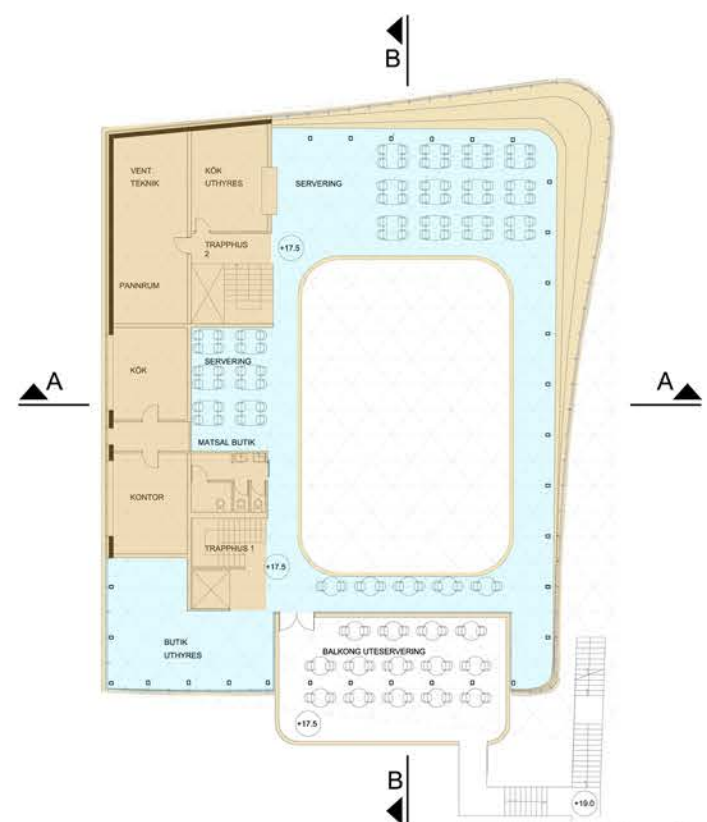
Projektet uttrycker denna tredelade organisation i volym med en differentierad siluett, som svarar mot programmet och platsens riktningar. Funktionszonen utgörs av en volym byggd av trä med ett tätt tak i två lutningar, medan själva saluhallen karaktäriseras av ett generöst glaskupoltäcktak. Saluhallen förlängs och kragnar ut mot torget i nordlig och östlig riktning, vilket skapar en övertäckt yta utomhus. Denna yta framhäver och markerar huvudentrén samtidigt som den bjuder in besökare. Saluhallen är konstruerad av ett tredimensionellt raster av träbjälkar. Den uppglasade delen av taket består av en väv av triangulära genomskinliga, ljusgenomsläppande eller täta paneler av björkplywood. Taket är övertäckt av en halvperforerad textil som på dagen filtrerar ljuset och på kvällen släpper igenom ljus inifrån för att signalera. Fasaderna i saluhallsdelen och serveringsdelen utgörs av både genomskinliga och ljusgenomsläppande horisontella glaspaneler och med skuggande lameller av lärkträ. I serveringen på andra våningen erbjuder lamellerna sittplatser. I funktionsdelen utgörs fasaderna av paneler av björkplywood samt lameller av lärkträ. Saluhallen öppnar upp sig mot torget på östra sidan med stora skjutdörrpartier och tillåter att saluhallen förlängs ut mot torget. Det triangulära monstret från taket försätter också ut på torget i stenbeläggningen.



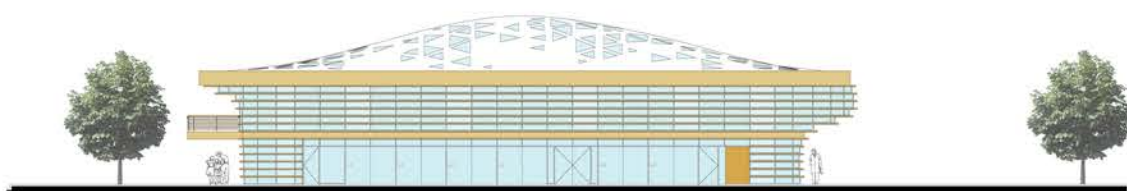
PLAN 0 1:200



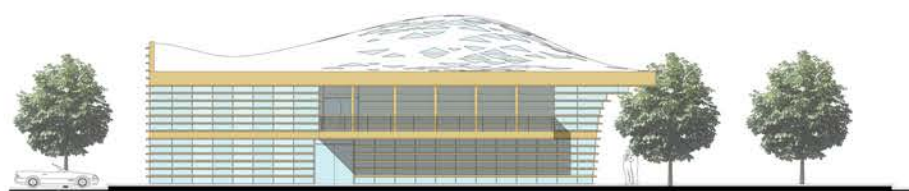
PLAN 1 1:200



PLAN 2 1:200



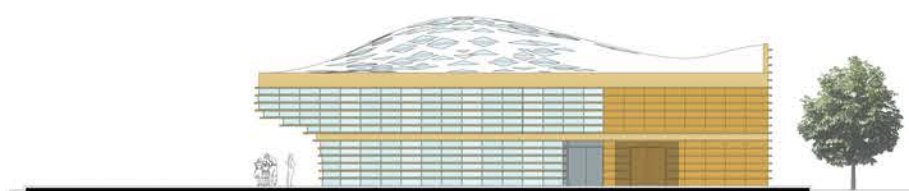
ÖST FASAD 1:200



SYD FASAD 1:200

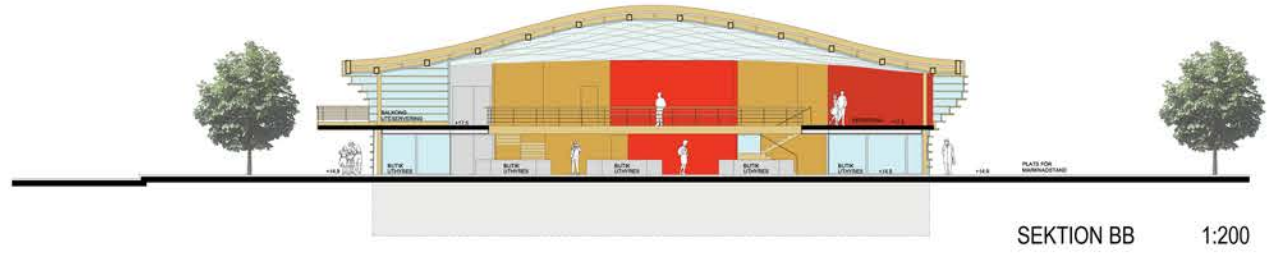
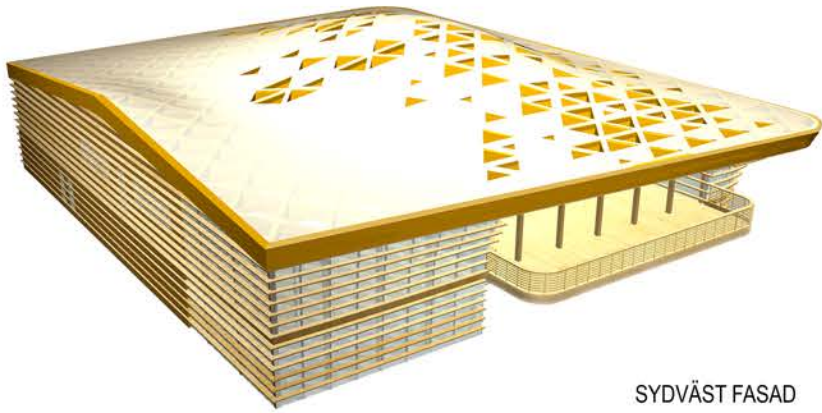
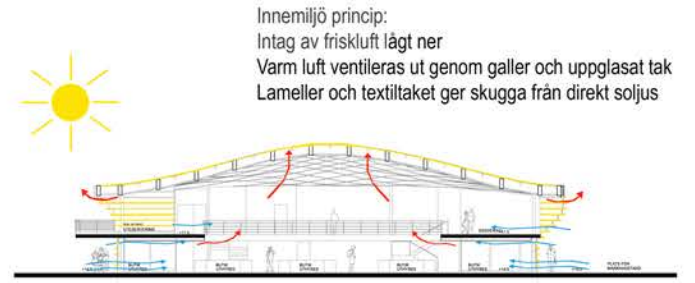
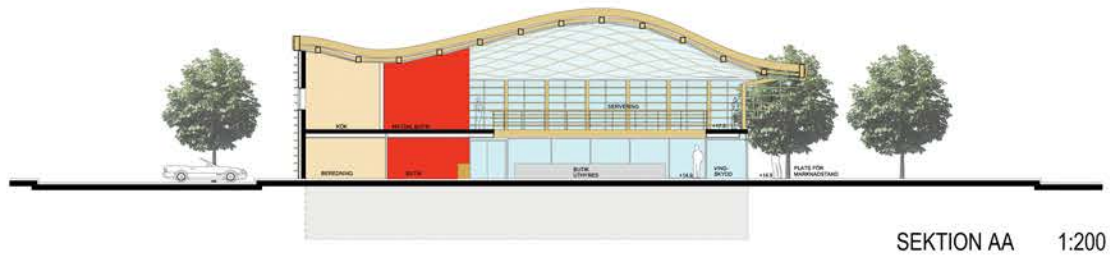


VÄST FASAD



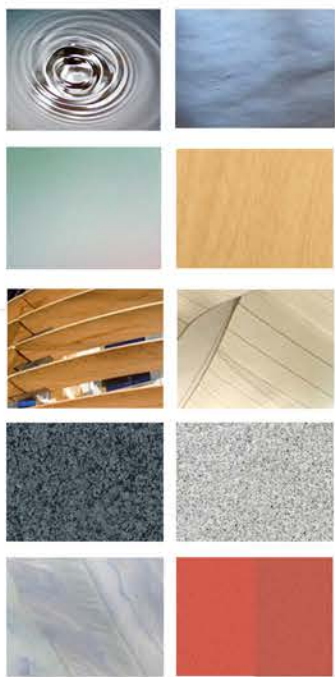
NORD FASAD 1:200





SYDVÄST FASAD

SEKTION BB 1:200

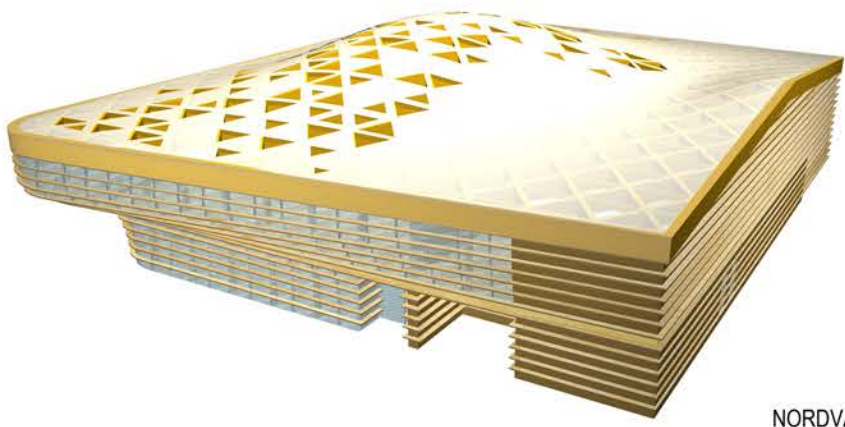


INTERIÖR PERSPEKTIV



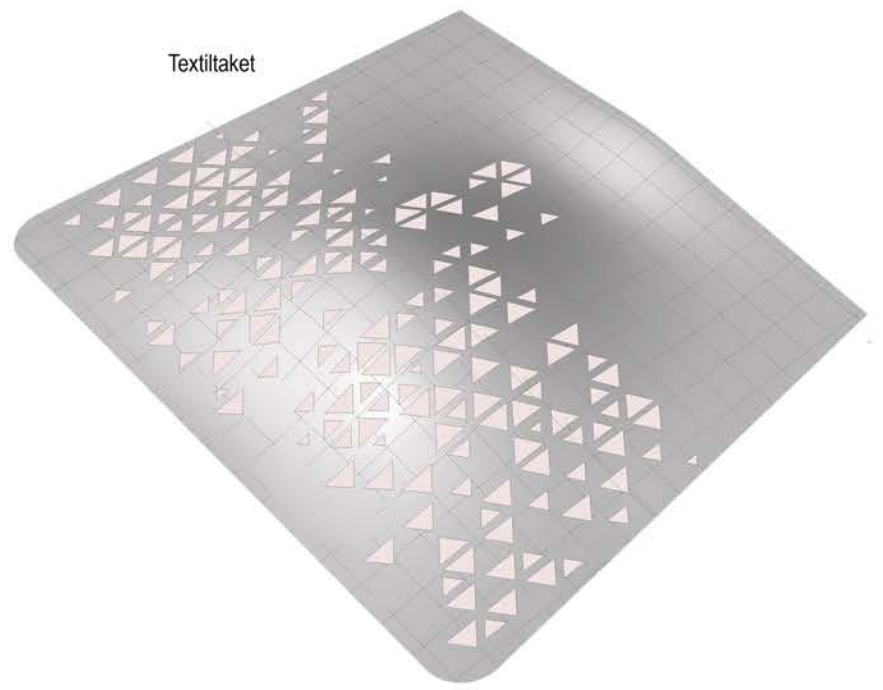
PERSPEKTIV



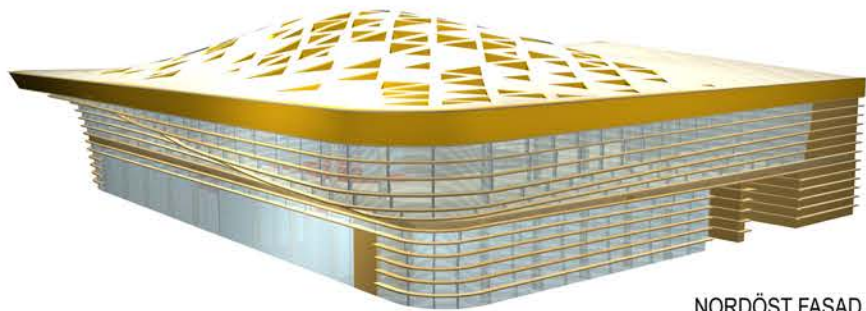
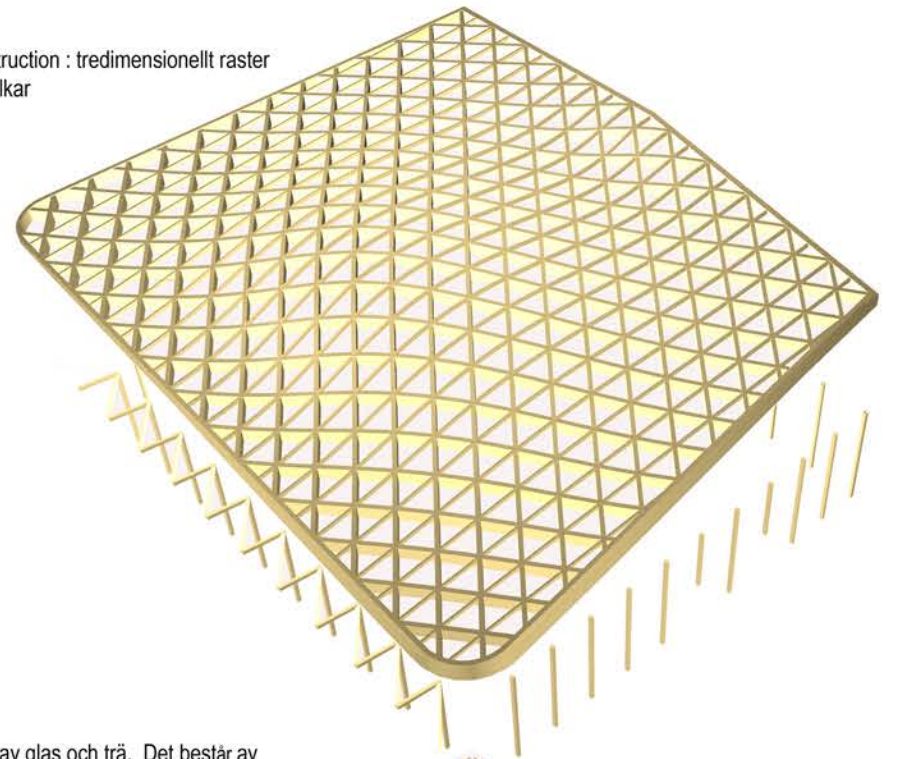


NORDVÄST FASAD

Textiltaket

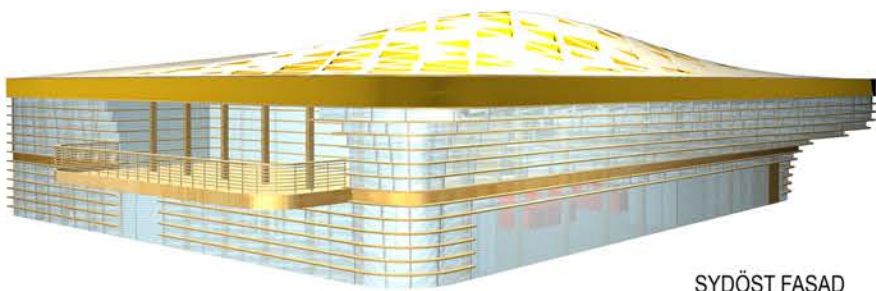
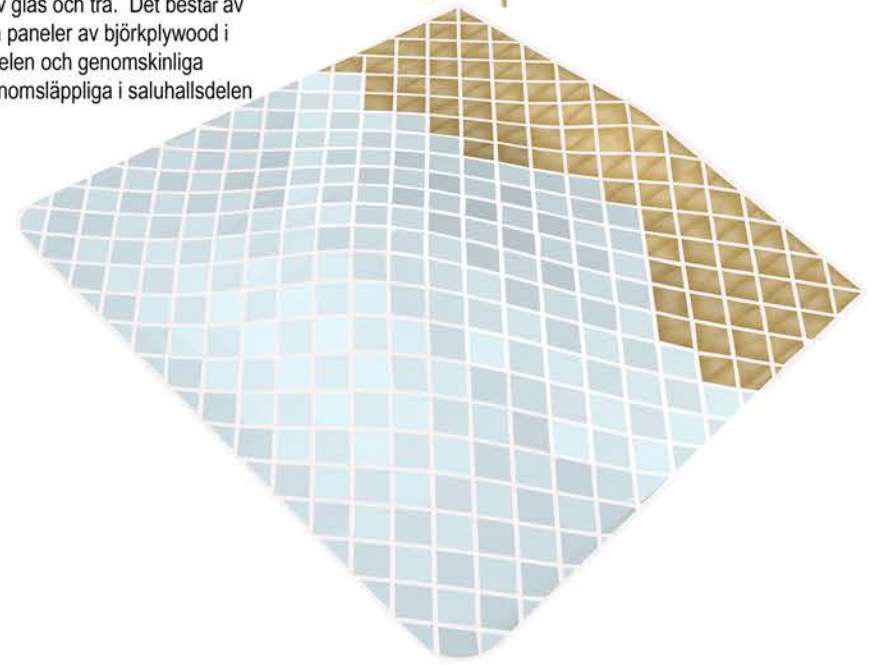


Takkonstruktion : tredimensionellt raster av träbjälkar



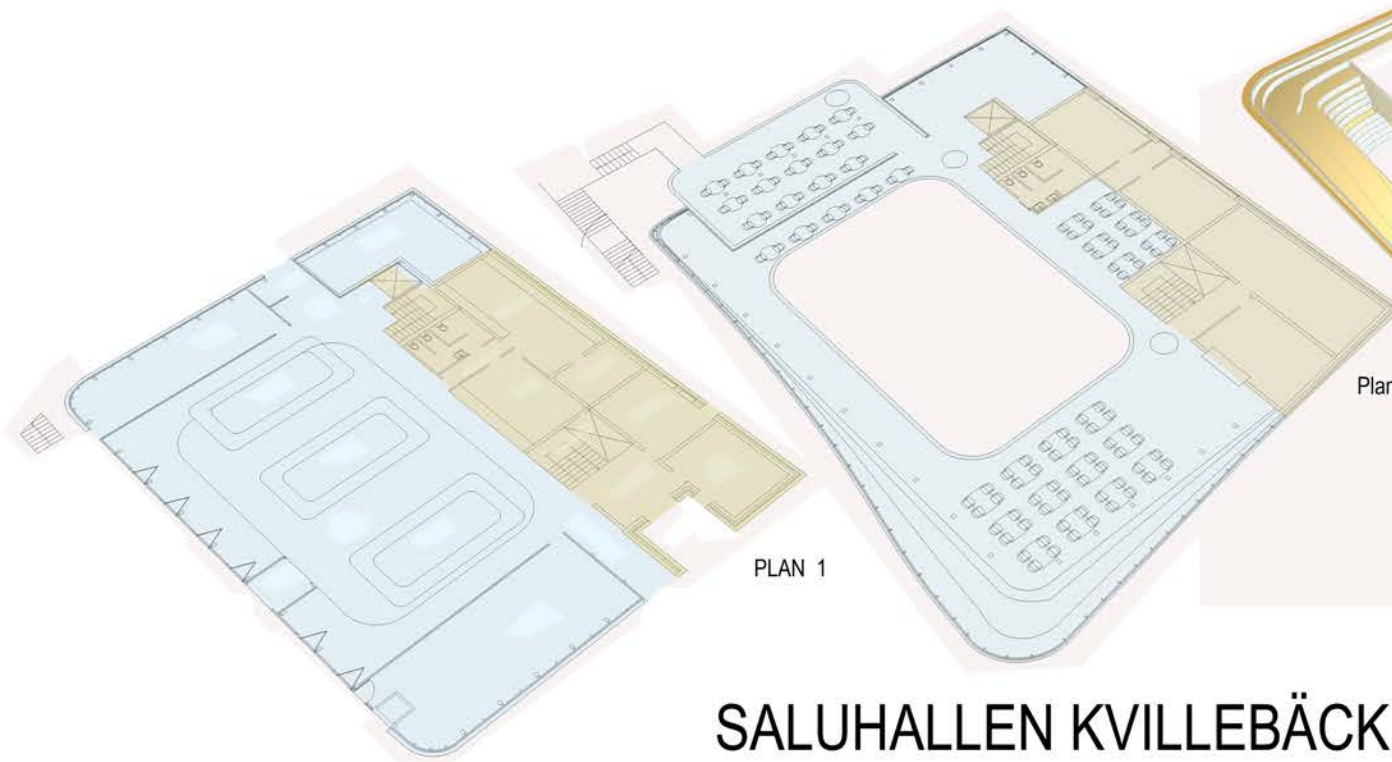
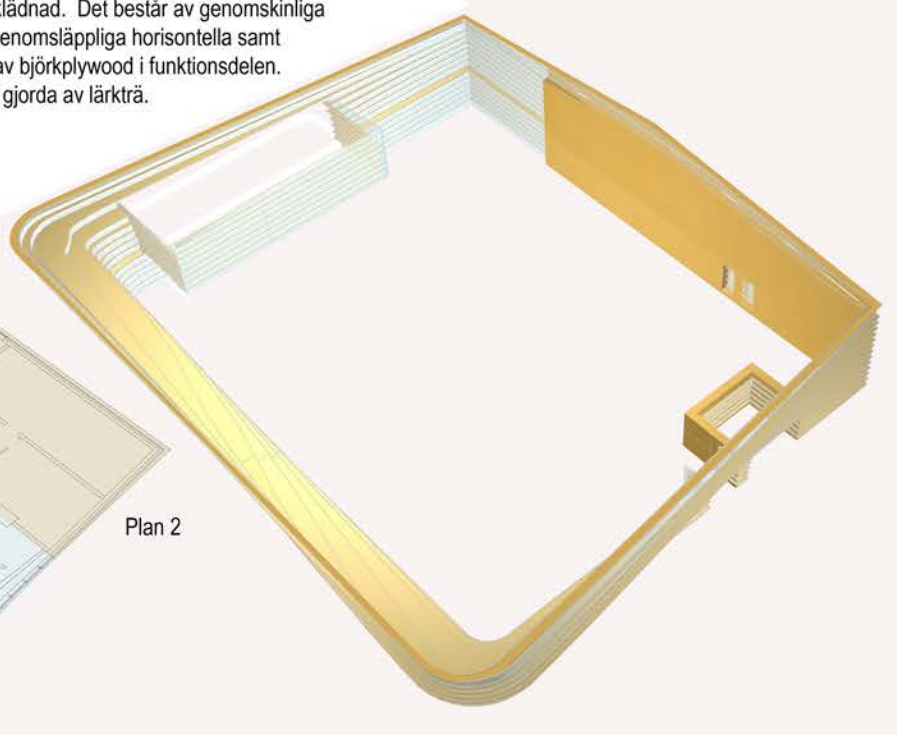
NORDÖST FASAD

Innertak av glas och trä. Det består av triangulära paneler av björkplywood i funktionsdelen och genomskinliga och ljusgenomsläppliga i saluhallsdelen



SYDÖST FASAD

Fasadinklädnad. Det består av genomskinliga och ljusgenomsläppliga horisontella samt paneler av björkplywood i funktionsdelen. Lameller gjorda av lärkträ.



PLAN 1

Plan 2